

Erhebungsbogen

B

Projekt	Biotopkartierung Hamburg	Interne Nr.	87757
		DK5 DK5-GK	7024 7026
		DK5 - Name	Ochsenwerder-West
Handlungsbedarf	Nein	Biotop-Nr. alt	17 21
Bearbeitung	MBD	Kartierung	19.07.2014
Räumliche Abbildung	Fläche	Fläche / Länge [m²/m]	1514,9609
Anzahl Abschnitte	1	Breite (lineare Abb.) [m]	

Gesetzlicher Schutz § 30 (2) 1.2 Natürliche oder naturnahe stehende Gewässer **Schutz nur teilweise** **Nein**

Gesamtbewertung	5	Noch wertvoll, gut entwicklungsfähig
– Alter	5	Biotop mittleren Alters, 20 bis 50 Jahre
– Belastungsgrad	5	Flächenhaft mittlere oder örtlich starke Belastung
– Ökolog. Funktion	5	Bedeutung in einem Biotopkomplex, für den lokalen Biotopverbund oder als Puffer
– Seltenheit	5	Seltener Biotoptyp, floristisch stark verarmt, ohne seltener Pflges. od. verbr. artenreicher Biotoptyp

Bestandsbeschreibung

Stark verlandetes Kleingewässer. Die Gewässerfläche ist vollständig mit Schilf zugewachsen; gegenüber der letzten Erfassung 2006 ist nun überhaupt keine offene Wasserfläche mehr vorhanden. Zum Kartierzeitpunkt ist das Gewässer nahezu ganz trockengefallen, unter dem Schilf finden sich noch etwa 5cm tiefes Wasser. Im Randbereich ist der Schilfbestand im Brennnesseln durchsetzt. Im Süden wachsen Weiden.

Vorkommen an Biotoptypen

1	TF	Typ	HF	F.Anteil
2	BTYP	Biotoptyp	- gesetzl. Grundl.	
3	Zusatz	Zusatz zum Biotoptypen		
4	LRT	Lebensraumtyp		
1	1		Ja	100 %
2	SEZ	Sonstiges, naturnahes, nährstoffreiches Kleingewässer (2000)		
3	vl	verlandet (vl)		
4	kein LRT	kein Lebensraumtyp nach FFH-Richtlinie		

Räumliche Lage

Lagebeschreibung	Zwischen Dorferbogen und Spadenländer Hauptdeich
Nachbarnutzung/en	Flächen der Wasserwirtschaft, Wohnbebauung, Gartenbau
Rechtswert (X)	570752
Bezirk	Bergedorf
Stadtteil (OT-Nr.)	Spadenland (614)
Digitaler Grünplan	<input type="checkbox"/> Hafengesamtgebiet <input type="checkbox"/> Ramsargebiet <input type="checkbox"/> EG-Vogelschutzgeb. <input type="checkbox"/>
Ausgleichsflächen	<input type="checkbox"/> Biosphärenreservat <input type="checkbox"/> Nationalpark <input type="checkbox"/>
NSG / ND / LSG	LSG Spadenland [HH-2037 / Anteil: 97%]
FFH-GEBIET	
Wasserschutzgebiet	

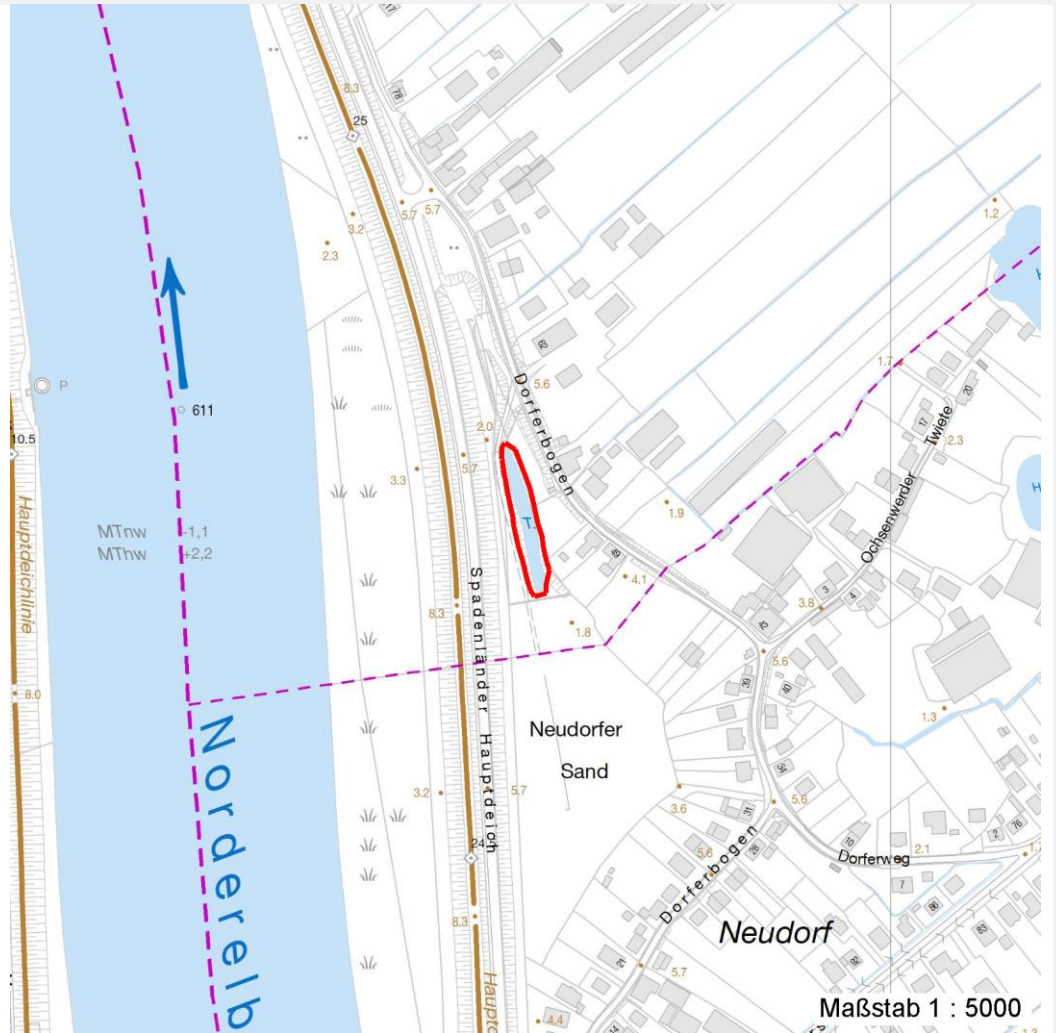
Erhebungsbogen

B

Projekt	Biotopkartierung Hamburg		Interne Nr.	87757
Handlungsbedarf	Nein		DK5 DK5-GK	7024 7026
Bearbeitung	MBD	Kopie Ja	DK5 - Name	Ochsenwerder-West
Räumliche Abbildung	Fläche		Biotop-Nr. alt	17 21
Anzahl Abschnitte	1		Kartierung	19.07.2014
			Fläche / Länge [m²/m]	1514,9609
			Breite (lineare Abb.) [m]	

Räumliche Lage

Karte



Weitere Erhebungsbögen

Interne Nr.	Interne Nr. Zuordnung	DK5	Biotop-Nr.	Kartierung	Zuordnung	DK5 (GK)	Biotop-Nr. (alt)
87757	41414	7024	17	19.06.1998	K	7026	21
87757	41400	7024	17	05.09.2006	K	7026	21

Zuordnung: N = nachfolgende Kartierung, K = weitere Kartierungen (zeitlich vorher oder nachher)

Foto

Interne Nr.	Index	Dateiname	Aufnahmerichtung
39030	0	7024_17_190714_1.JPG	

Weitere Angaben

Merkmal	Wert
Auswertung	
Wertgesichtspunkte	Feuchtbiotop

Erhebungsbogen

B

Projekt	Biotopkartierung Hamburg	Interne Nr.	87757
		DK5 DK5-GK	7024 7026
Handlungsbedarf	Nein	DK5 - Name	Ochsenwerder-West
Bearbeitung	MBD	Biotop-Nr. alt	17 21
Räumliche Abbildung	Fläche	Kartierung	19.07.2014
Anzahl Abschnitte	1	Fläche / Länge [m²/m]	1514,9609
		Breite (lineare Abb.) [m]	

Weitere Angaben

Merkmal	Wert
zoologisch bedeutsame Strukturen	Schilfbestand
Bedeutung für Tiergruppe	Kleingewässer
	Insekten
	Mollusken
	Vögel
Ziele der Entwicklung	Erhalt
Maßnahmen	Erhalt
Schutzvorschlag	LSG - Landschaftsschutzgebiet

Foto

Fotodatei	7024_17_190714_1.JPG	Fotodatei	
Bildbeschreibung	k.A.	Bildbeschreibung	
Aufnahmerichtung		Aufnahmerichtung	



Teilflächenbeschreibung

Teilflächentyp		Teilflächen-Nr.	1
Biotoptyp	Sonstiges, naturnahes, nährstoffreiches Kleingewässer (2000)	Biotoptyp	SEZ
- Zusatz	verlandet (vl)	- gesetzl. Grundl.	
FFH-LRT	kein Lebensraumtyp nach FFH-Richtlinie	FFH-LRT	kein LRT
Beschreibung		Entw.potential LRT	
		Hauptfläche	Ja
		Flächenanteil	100 %
		FFH-Unters.Fläche	Nein
		Saatgutfläche	Nein

Erhebungsbogen

B

Projekt	Biotopkartierung Hamburg		Interne Nr.	87757	
			DK5 DK5-GK	7024	7026
Handlungsbedarf	Nein		DK5 - Name	Ochsenwerder-West	
Bearbeitung	MBD	Kopie	Biotop-Nr. alt	17	21
Räumliche Abbildung	Fläche	Ja	Kartierung	19.07.2014	
Anzahl Abschnitte	1		Fläche / Länge [m²/m]	1514,9609	
			Breite (lineare Abb.) [m]		

Weitere Angaben

Merkmal	Wert
Auswertung	
Gefährdung/ Einflüsse	Verlandung
Maßnahmen	1.1 - Sukzession ungestört ablaufen lassen
Boden	
Feuchte	8 - naß
Stickstoffgehalt	6 - mäßig stickstoffarm bis stickstoffreich
Gewässer	
Böschungshöhe	0.50 m
Wasserführung	w - wechselnde Wasserstände
Strömung	k - keine Strömung
Trübung	w - schwache Trübung
Standort, Relief	
Relief	flache Senke
Böschungsneigung	flach - 1:2 bis 1:3
Belichtung	7 - halbsonnig
Veg. - Deckg./Ant.	
Gesamt	95 %
1. Baumschicht	1 %
Strauchschicht	1 %
1. Krautschicht	95 %
Veg. - Höhe	
Gesamt, durchschn.	3.00 m

Zeigerwerte der Pflanzenartenliste (Auswertung)

Standort	Belichtung	halbsonnig	6,9
Boden	Feuchte	zeitweise wasserüberstaut	9,8
	Stickstoff (N)	stickstoffreich	7
	Reaktion	neutral	7
Vegetation	Mahdverträglichkeit	schnittempfindlich (nur Herbstschnitt vertragend)	3
Zeigerwerte	Futterwert	sehr geringwertiges Futter	2
	Wechselfeuchteanzeiger		2
	Giftpflanzen		0
	Überschw.anzeiger		1

Pflanzenartenliste

Gruppe / Pflanzenart	MS	M	W	Vs	St	PA	Ph	Sz	VS	V	G	cf	§	Rote Liste			
														HH	ND	SH	D
Tracheobionta (Gefäßpflanzen)																	
Calamagrostis epigejos (Land-Reitgras)	7	z		K1													
Cirsium arvense (Acker-Kratzdistel)	7	w		K1													
Fraxinus excelsior (Gewöhnliche Esche)	7	w		B1													
Fraxinus excelsior (Gewöhnliche Esche)	7	w		S													
Phalaris arundinacea (Rohr-Glanzgras)	7	w		K1													
Phragmites australis (Schilf)	7	d		K1													
Salix alba (Silber-Weide)	7	w		B1													
Salix smithiana (Kübler-Weide)	7	w		S										D			

