

Erhebungsbogen

B

Projekt	Biotopkartierung Hamburg	Interne Nr.	142470
		DK5 DK5-GK	6848 6850
		DK5 - Name	Glashütte
Handlungsbedarf	Nein	Biotop-Nr. alt	271 15
Bearbeitung	WSU	Kartierung	25.04.2020
Räumliche Abbildung	Fläche	Fläche / Länge [m²/m]	11129,6474
Anzahl Abschnitte	1	Breite (lineare Abb.) [m]	

Gesetzlicher Schutz kein gesetzl. Schutz **kein gesetzlich geschütztes Biotop** **Schutz nur teilweise** **Nein**

Gesamtbewertung	5	Noch wertvoll, gut entwicklungsfähig
– Alter	4	Biotop mittleren Alters, 10 bis 20 Jahre
– Belastungsgrad	6	Flächenhaft geringe oder örtlich stärkere oder Vorbelastung mit deutlichem Einfluß
– Ökolog. Funktion	5	Bedeutung in einem Biotopkomplex, für den lokalen Biotopverbund oder als Puffer
– Seltenheit	4	Verbr. Biotoptyp ohne biotoptypische Artenvielfalt, Ubi quisten

Bestandsbeschreibung

Ehemalige Betriebsfläche der Bodendeponie, seit längerem ungenutzt. Auf dem Gelände finden sich im Eingangsbereich hinter dem Tor noch Container, wenige versiegelte Bereiche sowie eine Fahrzeugwaage. Zahlreiche Wege und Trampelpfade führen durch das Biotop. Im Vergleich mit der Vorkartierung ist der gesamte Bereich, der vorher als Offenbodenbiotop kartiert wurde nun mit Ruderalfluren bewachsen. Gräser wie Landreitgras und Rotschwingel, Stauden wie Steinklee und Goldrute sowie Moose besiedeln den offenen Teil der Fläche, Trockenrasenarten fehlen aber weitgehend. Überall kommen Gehölze, v.a. junge Weiden auf. Auf einem aufgeschütteten Hügel breitet sich dichtes Brombeergestrüpp aus. Im Norden und Westen finden sich ältere und dichte Gehölzstrukturen auf einem Wall, teilweise aus alten Knicks hervorgegangen. Hier wachsen Birken, Eichen, Sal-Weiden, Weißdorn, Berg- und Feld-Ahorn. Nach Osten geht das Biotop in den Sukzessionswald des Hummelsbütteler Müllbergs über. Trotz einer gewissen Belastung durch Freizeinutzung und Betreten hat sich das Biotop recht naturnah entwickelt.

Vorkommen an Biotoptypen

1	TF	Typ	HF	F.Anteil
2	BTYP	Biotoptyp		- gesetzl. Grundl.
3	Zusatz	Zusatz zum Biotoptypen		
4	LRT	Lebensraumtyp		
1	1		Ja	50 %
2	AKM	Halbruderales Gras- und Staudenflur mittlerer Standorte (2018)		
1	2			30 %
2	HGM	Naturnahes Gehölz mittlerer Standorte (2018)		(§ 14 (2) 2.3)
1	3			20 %
2	HRR	Ruderalgebüsch (2018)		

Räumliche Lage

Lagebeschreibung	An der Glashütter Landstraße		
Nachbarnutzung/en	Straße, Sukzessionswald, Naherholung		
Rechtswert (X)	569183	Hochwert (Y)	5948329
Bezirk	Wandsbek	Naturraum	Geestplatten westlich der Alster (696.01)
Stadtteil (OT-Nr.)	Hummelsbüttel (520)	Gemarkung	Hummelsbüttel (530)
Digitaler Grünplan	<input type="checkbox"/> Hafengesamtgebiet	<input type="checkbox"/> Ramsargebiet	<input type="checkbox"/> EG-Vogelschutzgeb.
Ausgleichsflächen NSG / ND / LSG	<input type="checkbox"/> Biosphärenreservat	<input type="checkbox"/> Nationalpark	<input type="checkbox"/>
FFH-GEBIET	LSG Hummelsbütteler Feldmark/Alstertal [HH-2047 / Anteil: 1%]		
Wasserschutzgebiet			

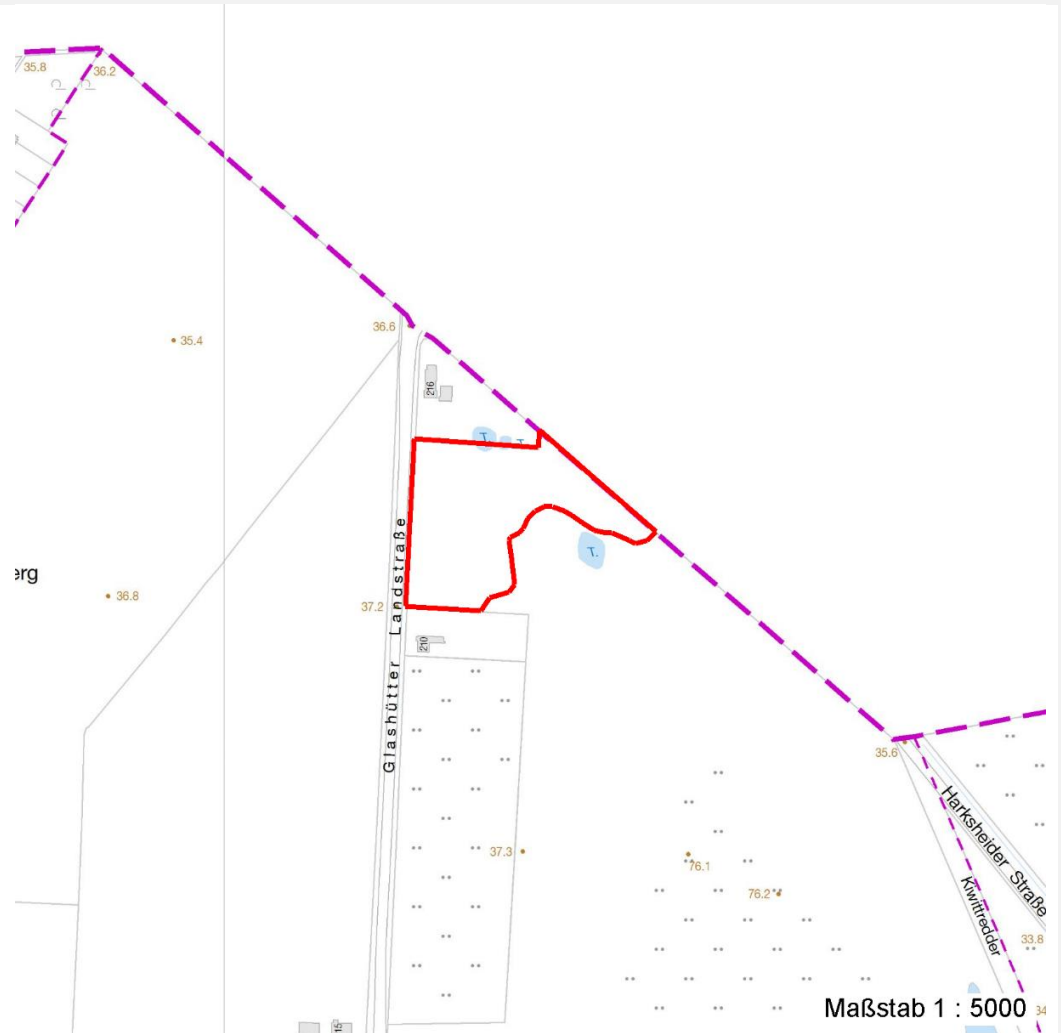
Erhebungsbogen

B

Projekt	Biotopkartierung Hamburg	Interne Nr.	142470
		DK5 DK5-GK	6848 6850
		DK5 - Name	Glashütte
Handlungsbedarf	Nein	Biotop-Nr. alt	271 15
Bearbeitung	WSU	Kartierung	25.04.2020
Räumliche Abbildung	Fläche	Fläche / Länge [m²/m]	11129,6474
Anzahl Abschnitte	1	Breite (lineare Abb.) [m]	

Räumliche Lage

Karte



Weitere Erhebungsbögen

Interne Nr.	Interne Nr. Zuordnung	DK5	Biotop-Nr.	Kartierung	Zuordnung	DK5 (GK)	Biotop-Nr. (alt)
142470	41001	6848	18	02.09.2011	<	6850	15

Zuordnung: N = nachfolgende Kartierung, K = weitere Kartierungen (zeitlich vorher oder nachher)

Foto

Interne Nr.	Index	Dateiname	Aufnahmerichtung
79404	0	6848_271_250420_1.JPG	
79405	0	6848_271_250420_2.JPG	

Weitere Angaben

Merkmal	Wert
Auswertung	
Gefährdung/ Einflüsse	Bebauung

Erhebungsbogen

B

Projekt	Biotopkartierung Hamburg	Interne Nr.	142470
		DK5 DK5-GK	6848 6850
Handlungsbedarf	Nein	DK5 - Name	Glashütte
Bearbeitung	WSU	Biotop-Nr. alt	271 15
Räumliche Abbildung	Fläche	Kartierung	25.04.2020
Anzahl Abschnitte	1	Fläche / Länge [m²/m]	11129,6474
		Breite (lineare Abb.) [m]	

Weitere Angaben

Merkmal	Wert
Wertgesichtspunkte	Freilaufende Hunde Starker Erholungsdruck Entwicklungspotenzial
Bedeutung für Tiergruppe	Insekten, allgemein Tagfalter Vögel
Maßnahmen	0 - keine Angaben (Ungestörte Sukzession) Müllablagerung verhindern Besucherlenkung

Foto

Fotodatei	6848_271_250420_1.JPG	Fotodatei	6848_271_250420_2.JPG
Bildbeschreibung	k.A.	Bildbeschreibung	k.A.
Aufnahmerichtung		Aufnahmerichtung	



Teilflächenbeschreibung

Teilflächentyp		Teilflächen-Nr.	1
Biotoptyp	Halbruderale Gras- und Staudenflur mittlerer Standorte (2018)	Biotoptyp	AKM
- Zusatz		- gesetzl. Grundl.	
FFH-LRT		FFH-LRT	
Beschreibung	Standort: Substrat: künstlich	Entw.potential LRT	
		Hauptfläche	Ja
		Flächenanteil	50 %
		FFH-Unters.Fläche	Nein
		Saatgutfläche	Nein

Erhebungsbogen

B

Projekt	Biotopkartierung Hamburg	Interne Nr.	142470
		DK5 DK5-GK	6848 6850
		DK5 - Name	Glashütte
Handlungsbedarf	Nein	Biotop-Nr. alt	271 15
Bearbeitung	WSU	Kartierung	25.04.2020
Räumliche Abbildung	Fläche	Fläche / Länge [m²/m]	11129,6474
Anzahl Abschnitte	1	Breite (lineare Abb.) [m]	

Weitere Angaben

Merkmal	Wert
Boden	
Feuchte	6 - mäßig feucht und wechselfeucht
Reaktion	7 - neutral
Stickstoffgehalt	6 - mäßig stickstoffarm bis stickstoffreich
Standort, Relief	
Relief	Böschung
Neigung - Gelände	N3 - mittel geneigt (9-18%)
Ausrichtung	V - Verschiedene
Belichtung	7 - halbsonnig
Luft	keine Besonderheiten
Veg. - Deckg./Ant.	
Gesamt	90 %
1. Baumschicht	20 %
Strauchschicht	20 %
Veg. - Zeigerwerte	
Anz. Giftpflanzen	1
Anz. Wechselfeuchtezeiger	4
Anz. Überschwemmungsz.	3

Zeigerwerte der Pflanzenartenliste (Auswertung)

Standort	Belichtung	halbsonnig	7,3
Boden	Feuchte	mäßig feucht und wechselfeucht	5,6
	Stickstoff (N)	mäßig stickstoffarm bis stickstoffreich	5,7
	Reaktion	neutral	6,7
Vegetation	Mahdverträglichkeit	mäßig bis gut schnittverträglich (erster Schnitt nicht vor Mitte Juni)	5,8
Zeigerwerte	Futterwert	geringwertiges Futter	3
	Wechselfeuchteanzeiger		4
	Giftpflanzen		1
	Überschw.anzeiger		3

Pflanzenartenliste

Gruppe / Pflanzenart	MS	M	W	Vs	St	PA	Ph	Sz	VS	V	G	cf	Rote Liste					
													§	HH	ND	SH	D	
Tracheobionta (Gefäßpflanzen)																		
Acer pseudoplatanus (Berg-Ahorn)	7	z																
Agrostis capillaris (Rotes Straußgras)	7	z																
Alnus glutinosa (Schwarz-Erle)	7	w																
Artemisia vulgaris (Gewöhnlicher Beifuß)	7	z																
Betula pendula (Hänge-Birke)	7	h																
Bromus hordeaceus (Weiche Trefle)	7	z																
Carex arenaria (Sand-Segge)	7	w													3			V
Cirsium arvense (Acker-Kratzdistel)	7	h																
Fallopia japonica (Japanischer Staudenknöterich)	7	w																
Festuca rubra (Rot-Schwingel)	7	h																
Glechoma hederacea (Gundermann)	7	z																

Erhebungsbogen

B

Projekt	Biotopkartierung Hamburg	Interne Nr.	142470
		DK5 DK5-GK	6848 6850
		DK5 - Name	Glashütte
Handlungsbedarf	Nein	Biotop-Nr. alt	271 15
Bearbeitung	WSU	Kartierung	25.04.2020
Räumliche Abbildung	Fläche	Fläche / Länge [m²/m]	11129,6474
Anzahl Abschnitte	1	Breite (lineare Abb.) [m]	

Pflanzenartenliste

Gruppe / Pflanzenart	MS	M	W	Vs	St	PA	Ph	Sz	VS	V	G	cf	Rote Liste					
													§	HH	ND	SH	D	
Holcus lanatus (Wolliges Honiggras)	7	h																
Hypericum perforatum (Echtes Johanniskraut)	7	z																
Juncus inflexus (Blaugrüne Binse)	7	w														3		
Melilotus albus (Weißer Steinklee)	7	h																
Plantago lanceolata (Spitz-Wegerich)	7	w																
Plantago major major (Großer Wegerich)	7	w																
Quercus robur (Stiel-Eiche)	7	z																
Rosa spec. (Rose)	7	w																
Rubus armeniacus (Armenische Brombeere)	7	h																
Rubus fruticosus agg. (Artengruppe Echte Brombeere)	7	h																
Rumex acetosa (Großer Sauerampfer)	7	w																
Salix alba (Silber-Weide)	7	h																
Salix caprea (Sal-Weide)	7	z																
Salix cinerea (Grau-Weide)	7	z																
Salvinia spec. (Schwimmfarn spec.)	7	h																
Senecio jacobaea (Jakobs-Greiskraut)	7	z																
Solidago canadensis (Kanadische Goldrute)	7	h																
Taraxacum sect. Ruderalia (Artengruppe Gemeiner Löwenzahn)	7	h															D	
Tussilago farfara (Huflattich)	7	z																
Anzahl Rote Liste Arten													3	1				
Anzahl Arten													30					

MS: Mengensystem; M: Mengenangabe, W: Bewertung der Art (FFH-Monitoring), Vs: Vegetationsschicht, St: Status, PA: Autor Phänologie; Ph: Phänologie, Sz: Soziabilität, VS: Vitalitätssystem; V: Vitalität, G: Geschlecht, cf: unsichere Bestimmung, §: Schutz nach BNatSchG, HH: Rote Liste Hamburg, Nds: Rote Liste Niedersachsen, SH: Rote Liste Schleswig-Holstein, D: Rote Liste Deutschland

Teilflächenbeschreibung

Teilflächentyp		Teilflächen-Nr.	2
Biotoptyp	Naturnahes Gehölz mittlerer Standorte (2018)	Biotoptyp	HGM
- Zusatz		- gesetzl. Grundl.	(§ 14 (2) 2.3)
FFH-LRT		FFH-LRT	
Beschreibung		Entw.potential LRT	
Standort: Bodenlager		Hauptfläche	
		Flächenanteil	30 %
		FFH-Unters.Fläche	Nein
		Saatgutfläche	Nein

Erhebungsbogen

B

Projekt	Biotopkartierung Hamburg	Interne Nr.	142470
		DK5 DK5-GK	6848 6850
		DK5 - Name	Glashütte
Handlungsbedarf	Nein	Biotop-Nr. alt	271 15
Bearbeitung	WSU	Kartierung	25.04.2020
Räumliche Abbildung	Fläche	Fläche / Länge [m²/m]	11129,6474
Anzahl Abschnitte	1	Breite (lineare Abb.) [m]	

Teilflächenbeschreibung

Teilflächentyp		Teilflächen-Nr.	3
Biotoptyp	Ruderalgebüsch (2018)	Biotoptyp	HRR
- Zusatz		- gesetzl. Grundl.	
FFH-LRT		FFH-LRT	
Beschreibung		Entw.potential LRT	
		Hauptfläche	
		Flächenanteil	20 %
		FFH-Unters.Fläche	Nein
		Saatgutfläche	Nein