

Erhebungsbogen

B

Projekt	Biotopkartierung Hamburg	Interne Nr.	142457
		DK5 DK5-GK	6848 6850
		DK5 - Name	Glashütte
Handlungsbedarf	Nein	Biotop-Nr. alt	267 17
Bearbeitung	WSU	Kartierung	23.04.2020
Räumliche Abbildung	Fläche	Fläche / Länge [m²/m]	10072,2239
Anzahl Abschnitte	1	Breite (lineare Abb.) [m]	

Gesetzlicher Schutz **kein gesetzl. Schutz** **kein gesetzlich geschütztes Biotop** **Schutz nur teilweise** **Nein**

Gesamtbewertung	5	Noch wertvoll, gut entwicklungsfähig
– Alter	5	Biotop mittleren Alters, 20 bis 50 Jahre
– Belastungsgrad	7	Flächenhaft geringe oder Vorbelastung mit schwachem Einfluß
– Ökolog. Funktion	5	Bedeutung in einem Biotopkomplex, für den lokalen Biotopverbund oder als Puffer
– Seltenheit	6	Seltener Biotoptyp, ohne seltene oder bedrohte Pflges., ungesättigtes Artenspektrum, reliktsche RL-Arten

Bestandsbeschreibung

Pferdeweide, extensiv genutzt. Die südwestlich angrenzende Fläche (in der Vorkartierung als GIW erfasst) wird jetzt auch extensiv genutzt und wird mit einbezogen. Insgesamt nicht sehr artenreich aber mager mit viel Rotem Straußgras, auch Löwenzahn, daneben sind Weideunkräuter wie Krauser Ampfer weiterhin stark vertreten, schwaches Relief mit einer leichten Senke in der Mitte, teilweise Feuchtezeiger, in einem Bereich viel Quecke, in höher gelegenen Bereichen mit Trocken- bzw. Magerkeitszeigern wie Feld-Hainsimse. Im Osten befindet sich ein etwas größeres, ebenfalls beweidetes Gehölz mit Birken, wenigen Eichen und Hainbuchen (Birke bis 25 cm, Eiche max. 20 cm BHD). Das Gehölz setzt sich nach Süden als schmaler Streifen entlang des Wegs am Bornbach fort. Hier dominiert Spitzahorn.

Vorkommen an Biotoptypen

1	TF	Typ	HF	F.Anteil
2	BTYP	Biotoptyp		- gesetzl. Grundl.
3	Zusatz	Zusatz zum Biotoptypen		
4	LRT	Lebensraumtyp		
1	1		Ja	70 %
2	GMZ	Sonstiges mesophiles Grünland (2018)		
1	2			30 %
2	HGM	Naturnahes Gehölz mittlerer Standorte (2018)		(§ 14 (2) 2.3)
3	1	Stangenholz, Brusthöhendurchmesser 7 - <13 cm (1)		

Räumliche Lage

Lagebeschreibung	Am Stockflethweg	Hochwert (Y)	5948300
Nachbarnutzung/en	Grünland, Wohnen, Straße	Naturraum	Geestplatten westlich der Alster (696.01)
Rechtswert (X)	567994	Gemarkung	Langenhorn (420)
Bezirk	Hamburg-Nord	Ramsargebiet	<input type="checkbox"/> EG-Vogelschutzgeb. <input type="checkbox"/>
Stadtteil (OT-Nr.)	Langenhorn (432)	Nationalpark	<input type="checkbox"/>
Digitaler Grünplan	<input checked="" type="checkbox"/> Hafengesamtgebiet <input type="checkbox"/>		
Ausgleichsflächen	<input type="checkbox"/> Biosphärenreservat <input type="checkbox"/>		
NSG / ND / LSG	LSG Langenhorn, Fuhlsbüttel, Kl. Borstel [HH-2018 / Anteil: 100%]		
FFH-GEBIET			
Wasserschutzgebiet	Langenhorn/Glashütte [3 / Anteil: 100%]		

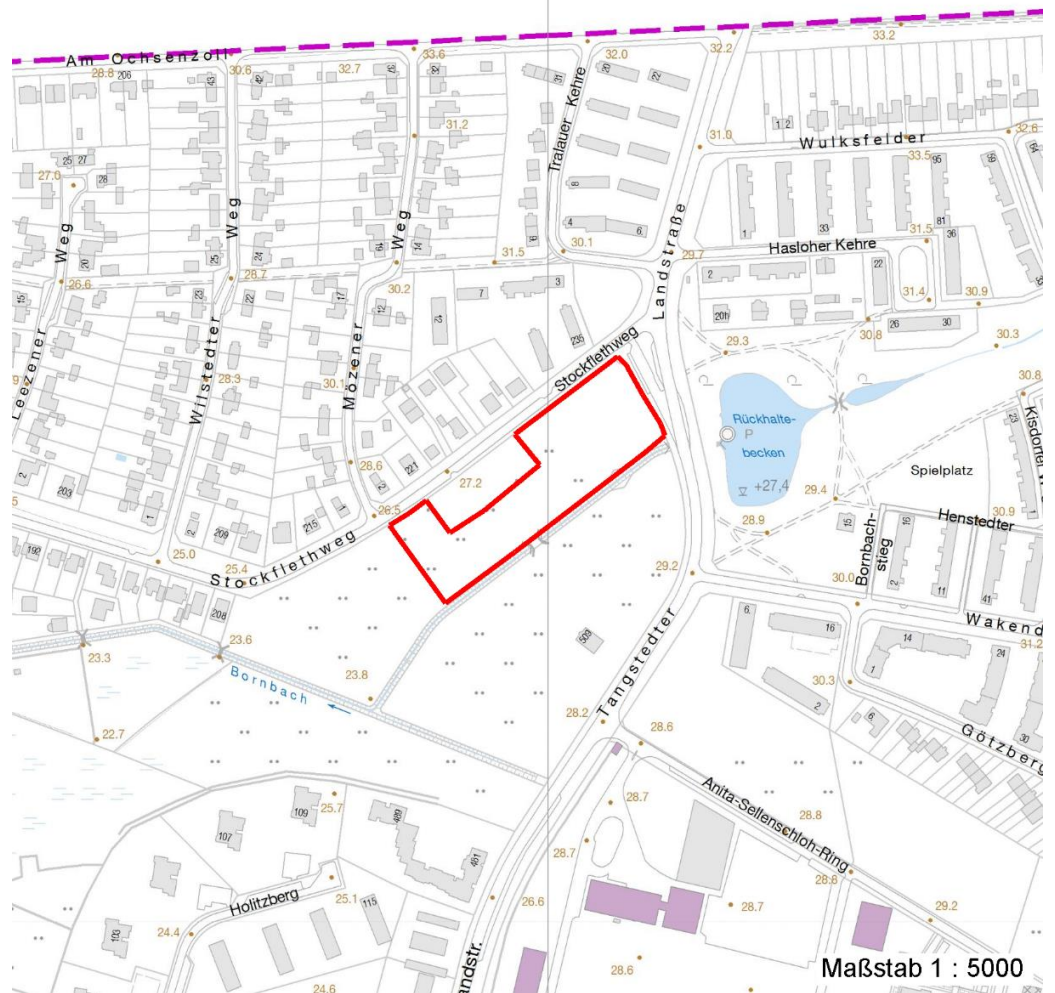
Erhebungsbogen

B

Projekt	Biotopkartierung Hamburg		Interne Nr.	142457	
			DK5 DK5-GK	6848	6850
Handlungsbedarf	Nein		DK5 - Name	Glashütte	
Bearbeitung	WSU	Kopie	Nein	Biotop-Nr. alt	267 17
Räumliche Abbildung	Fläche		Kartierung	23.04.2020	
Anzahl Abschnitte	1		Fläche / Länge [m²/m]	10072,239	
			Breite (lineare Abb.) [m]		

Räumliche Lage

Karte



Weitere Erhebungsbögen

Interne Nr.	Interne Nr. Zuordnung	DK5	Biotop-Nr.	Kartierung	Zuordnung	DK5 (GK)	Biotop-Nr. (alt)
142457	35735	6648	58	02.09.2011	/	6850	10022
142457	41025	6848	19	20.05.2011	>	6850	17

Zuordnung: N = nachfolgende Kartierung, K = weitere Kartierungen (zeitlich vorher oder nachher)

Foto

Interne Nr.	Index	Dateiname	Aufnahmerichtung
79400	0	6848_267_230420_1.JPG	
79401	0	6848_267_230420_2.JPG	

Weitere Angaben

Merkmal	Wert
---------	------

Auswertung

26.09.2022

Erhebungsbogen

B

Projekt	Biotopkartierung Hamburg	Interne Nr.	142457
		DK5 DK5-GK	6848 6850
		DK5 - Name	Glashütte
Handlungsbedarf	Nein	Biotop-Nr. alt	267 17
Bearbeitung	WSU	Kartierung	23.04.2020
Räumliche Abbildung	Fläche	Fläche / Länge [m²/m]	10072,2239
Anzahl Abschnitte	1	Breite (lineare Abb.) [m]	

Weitere Angaben

Merkmal	Wert
Gefährdung/ Einflüsse	Aufgabe der Nutzung oder Pflege
Wertgesichtspunkte	Artenreich
	Bedeutung für den Biotopverbund
	Bedeutung für das Landschaftsbild
zoologisch bedeutsame Strukturen	Dichte Gehölzstruktur
	Blütenreiche Fluren
Bedeutung für Tiergruppe	Vögel (Vögel, Kleinsäuger, Fledermäuse, Insekten)
Maßnahmen	Gelegentliche Mahd
	Gerinnge Besatzdichte
	Keine Dauerbeweidung

Foto

Fotodatei	6848_267_230420_1.JPG	Fotodatei	6848_267_230420_2.JPG
Bildbeschreibung	k.A.	Bildbeschreibung	k.A.
Aufnahmerichtung		Aufnahmerichtung	



Teilflächenbeschreibung

Teilflächentyp		Teilflächen-Nr.	1
Biototyp	Sonstiges mesophiles Grünland	Biototyp	GMZ
- Zusatz	(2018)	- gesetzl. Grundl.	
FFH-LRT Beschreibung		FFH-LRT	
		Entw.potential LRT	
		Hauptfläche	Ja
		Flächenanteil	70 %
		FFH-Unters.Fläche	Nein
		Saatgutfläche	Nein

Erhebungsbogen

B

Projekt	Biotopkartierung Hamburg	Interne Nr.	142457
		DK5 DK5-GK	6848 6850
Handlungsbedarf	Nein	DK5 - Name	Glashütte
Bearbeitung	WSU	Biotop-Nr. alt	267 17
Räumliche Abbildung	Fläche	Kartierung	23.04.2020
Anzahl Abschnitte	1	Fläche / Länge [m²/m]	10072,2239
		Breite (lineare Abb.) [m]	

Weitere Angaben

Merkmal	Wert
Boden	
Feuchte	6 - mäßig feucht und wechselfeucht
Reaktion	6 - schwach sauer
Stickstoffgehalt	6 - mäßig stickstoffarm bis stickstoffreich
Standort, Relief	
Neigung - Gelände	N2 - schwach geneigt (3,5-9 %)
Ausrichtung	E - Ost
Belichtung	6 - halbsonnig bis halbschattig
Luft	windberuhigt
Veg. - Deckg./Ant.	
Gesamt	100 %
1. Baumschicht	20 %
Strauchschicht	20 %
1. Krautschicht	90 %
Veg. - Zeigerwerte	
Mahdverträglichkeit	6 - mäßig bis gut schnittverträglich (erster Schnitt nicht vor Mitte Juni)
Anz. Giftpflanzen	0
Anz. Wechselfeuchtezeiger	5
Anz. Überschwemmungsz.	0

Zeigerwerte der Pflanzenartenliste (Auswertung)

Standort	Belichtung	halbsonnig bis halbschattig	5,9
Boden	Feuchte	mäßig feucht und wechselfeucht	5,7
	Stickstoff (N)	mäßig stickstoffarm bis stickstoffreich	5,9
	Reaktion	schwach sauer	6
Vegetation	Mahdverträglichkeit	mäßig bis gut schnittverträglich (erster Schnitt nicht vor Mitte Juni)	6
Zeigerwerte	Futterwert	geringwertiges Futter	3,4
	Wechselfeuchteanzeiger		5
	Giftpflanzen		0
	Überschw.anzeiger		0

Pflanzenartenliste

Gruppe / Pflanzenart	MS	M	W	Vs	St	PA	Ph	Sz	VS	V	G	cf	Rote Liste					
													§	HH	ND	SH	D	
Tracheobionta (Gefäßpflanzen)																		
Acer pseudoplatanus (Berg-Ahorn)	7	h																
Achillea millefolium (Gewöhnliche Schafgarbe)	7	z																
Agrostis capillaris (Rotes Straußgras)	7	h																
Alliaria petiolata (Knoblauchsrauke)	7	h																
Betula pendula (Hänge-Birke)	7	z																
Carpinus betulus (Hainbuche)	7	w																
Cerastium holosteoides (Gewöhnliches Hornkraut)	7	z																
Corylus avellana (Haselnuss)	7	z																
Crataegus monogyna (Eingrifflicher Weißdorn)	7	z																
Dactylis glomerata (Wiesen-Knäuelgras)	7	z																

Erhebungsbogen

B

Projekt	Biotopkartierung Hamburg	Interne Nr.	142457
		DK5 DK5-GK	6848 6850
		DK5 - Name	Glashütte
Handlungsbedarf	Nein	Biotop-Nr. alt	267 17
Bearbeitung	WSU	Kartierung	23.04.2020
Räumliche Abbildung	Fläche	Fläche / Länge [m²/m]	10072,2239
Anzahl Abschnitte	1	Breite (lineare Abb.) [m]	

Pflanzenartenliste

Gruppe / Pflanzenart	MS	M	W	Vs	St	PA	Ph	Sz	VS	V	G	cf	§	Rote Liste			
														HH	ND	SH	D
Deschampsia cespitosa (Rasen-Schmiele)	7	h															
Elymus repens (Gewöhnliche Quecke)	7	z															
Festuca rubra (Rot-Schwingel)	7	z															
Ficaria verna (Scharbockskraut)	7	h															
Galeobdolon argentatum (Garten Goldnessel)	7	h															
Glechoma hederacea (Gundermann)	7	z															
Hedera helix (Efeu)	7	h															
Holcus lanatus (Wolliges Honiggras)	7	h															
Hypericum perforatum (Echtes Johanniskraut)	7	z															
Hypochaeris radicata (Gewöhnliches Ferkelkraut)	7	z															
Juncus effusus (Flatter-Binse)	7	w															
Luzula campestris (Gewöhnliche Hainsimse)	7	z															V
Plantago lanceolata (Spitz-Wegerich)	7	z															
Potentilla anserina (Gänse-Fingerkraut)	7	z															
Quercus robur (Stiel-Eiche)	7	w															
Ranunculus acris (Scharfer Hahnenfuß)	7	w															
Ranunculus repens (Kriechender Hahnenfuß)	7	z															
Ribes uva-crispa (Stachelbeere)	7	w															
Rubus fruticosus agg. (Artengruppe Echte Brombeere)	7	w															
Rumex acetosa (Großer Sauerampfer)	7	z															
Rumex crispus (Krauser Ampfer)	7	h															
Sambucus nigra (Schwarzer Holunder)	7	z															
Scorzoneroidees autumnalis (Herbst-Löwenzahn)	7	w															
Symphoricarpos albus (Schneebeere)	7	h															
Taraxacum sect. Ruderalia (Artengruppe Gemeiner Löwenzahn)	7	h															D
Trifolium repens (Weiß-Klee)	7	z															
Anzahl Rote Liste Arten														1	1		
Anzahl Arten														36			

MS: Mengensystem; M: Mengenangabe, W: Bewertung der Art (FFH-Monitoring), Vs: Vegetationsschicht, St: Status, PA: Autor Phänologie; Ph: Phänologie, Sz: Soziabilität, VS: Vitalitätssystem; V: Vitalität, G: Geschlecht, cf: unsichere Bestimmung, §: Schutz nach BNatSchG, HH: Rote Liste Hamburg, Nds: Rote Liste Niedersachsen, SH: Rote Liste Schleswig-Holstein, D: Rote Liste Deutschland

Teilflächenbeschreibung

Teilflächentyp		Teilflächen-Nr.	2
Biototyp	Naturnahes Gehölz mittlerer Standorte (2018)	Biototyp	HGM
- Zusatz	Stangenholz, Brusthöhendurchmesser 7 - <13 cm (1)	- gesetzl. Grundl.	(§ 14 (2) 2.3)
FFH-LRT		FFH-LRT	
Beschreibung		Entw.potential LRT	
		Hauptfläche	
		Flächenanteil	30 %
		FFH-Unters.Fläche	Nein
		Saatgutfläche	Nein

Erhebungsbogen

B

Projekt	Biotopkartierung Hamburg			Interne Nr.	142457	
				DK5 DK5-GK	6848	6850
				DK5 - Name	Glashütte	
Handlungsbedarf	Nein			Biotop-Nr. alt	267	17
Bearbeitung	WSU	Kopie	Nein	Kartierung	23.04.2020	
Räumliche Abbildung	Fläche			Fläche / Länge [m²/m]	10072,2239	
Anzahl Abschnitte	1			Breite (lineare Abb.) [m]		