

Erhebungsbogen

B

Projekt	Biotopkartierung Hamburg	Interne Nr.	142452
		DK5 DK5-GK	6848 6848
		DK5 - Name	Glashütte
Handlungsbedarf	Nein	Biotop-Nr. alt	1 2
Bearbeitung	WSU	Kartierung	28.04.2020
Räumliche Abbildung	Fläche	Fläche / Länge [m²/m]	7863,5611
Anzahl Abschnitte	1	Breite (lineare Abb.) [m]	

Gesetzlicher Schutz kein gesetzl. Schutz **kein gesetzlich geschütztes Biotop** **Schutz nur teilweise** **Nein**

Gesamtbewertung	6	Wertvoll
– Alter	6	Biotop mittleren Alters, 50 bis 100 Jahre
– Belastungsgrad	6	Flächenhaft geringe oder örtlich stärkere oder Vorbelastung mit deutlichem Einfluß
– Ökolog. Funktion	5	Bedeutung in einem Biotopkomplex, für den lokalen Biotopverbund oder als Puffer
– Seltenheit	6	Seltener Biotoptyp, ohne seltene oder bedrohte Pflges., ungesättigtes Artenspektrum, reliktsche RL-Arten

Bestandsbeschreibung

Entwässerter Erlen- und Birkenbruchwald, z.T. mehrstämmige, gleichaltrige Schwarz-Erlen, bis etwa 40 cm BHD, daneben etwas Moorbirke, die im östlichen Teil zusammen mit Sandbirke dominiert. Randlich stehen einige ältere Stiel-Eichen mit bis zu 80 cm BHD – letztere stammen von alten, randlich verlaufenden Knicks/ Feldhecken. Teilweise ist noch eine dünne Torfaufgabe vorhanden. Die Strauchschicht ist recht dicht mit Echter Traubenkirsche sowie Jungwuchs von Spitz-Ahorn und Hainbuche. Die Krautschicht wird stark von Gartengoldnessel geprägt, Bruchwaldarten oder Feuchtezeiger fehlen. Im Norden findet sich angrenzend an Gärten eine kleine offene Fläche mit Trampelpfad, hier wachsen Gräser und ruderaler Stauden, am östlichen Rand breiten sich junge Zitterpappeln aus. Es sind Zaunreste und Müll vorhanden.

Vorkommen an Biotoptypen

1	TF	Typ	HF	F.Anteil
2	BTYP	Biotoptyp		- gesetzl. Grundl.
3	Zusatz	Zusatz zum Biotoptypen		
4	LRT	Lebensraumtyp		
1	1		Ja	90 %
2	WBX	Entwässerter, degenerierter Erlen-Bruchwald (2018)		
3	2	schwaches bis mittleres Baumholz, Brusthöhendurchmesser 13 - < 50 cm (2)		
1	2			10 %
2	AKM	Halbruderale Gras- und Staudenflur mittlerer Standorte (2018)		

Räumliche Lage

Lagebeschreibung	Nördlich des Krankenhauses Heideberg		
Nachbarnutzung/en	Pferdeweide, Wohnen		
Rechtswert (X)	568268	Hochwert (Y)	5948048
Bezirk	Hamburg-Nord	Naturraum	Geestplatten westlich der Alster (696.01)
Stadtteil (OT-Nr.)	Langenhorn (432)	Gemarkung	Langenhorn (420)
Digitaler Grünplan	<input checked="" type="checkbox"/> Hafengesamtgebiet	<input type="checkbox"/> Ramsargebiet	<input type="checkbox"/> EG-Vogelschutzgeb.
Ausgleichsflächen NSG / ND / LSG	<input checked="" type="checkbox"/> Biosphärenreservat	<input type="checkbox"/> Nationalpark	
FFH-GEBIET	LSG Langenhorn, Fuhlsbüttel, Kl. Borstel [HH-2018 / Anteil: 98%]		
Wasserschutzgebiet			

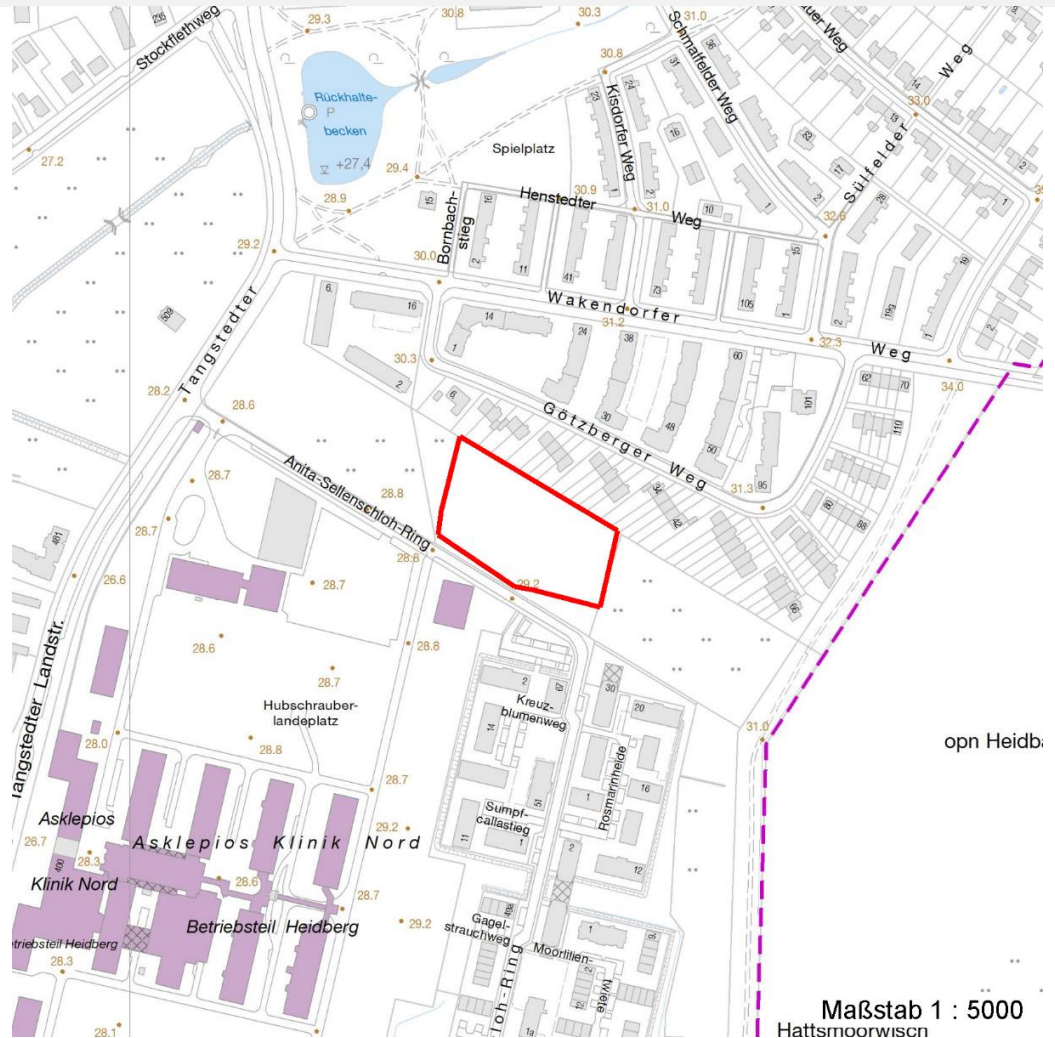
Erhebungsbogen

B

Projekt	Biotopkartierung Hamburg	Interne Nr.	142452
		DK5 DK5-GK	6848 6848
		DK5 - Name	Glashütte
Handlungsbedarf	Nein	Biotop-Nr. alt	1 2
Bearbeitung	WSU	Kartierung	28.04.2020
Räumliche Abbildung	Fläche	Fläche / Länge [m²/m]	7863,5611
Anzahl Abschnitte	1	Breite (lineare Abb.) [m]	

Räumliche Lage

Karte



Weitere Erhebungsbögen

Interne Nr.	Interne Nr. Zuordnung	DK5	Biotop-Nr.	Kartierung	Zuordnung	DK5 (GK)	Biotop-Nr. (alt)
142452	41006	6848	1	15.09.1995	K	6848	2
142452	41007	6848	1	17.09.2003	K	6848	2
142452	41008	6848	1	26.06.2011	K	6848	2

Zuordnung: N = nachfolgende Kartierung, K = weitere Kartierungen (zeitlich vorher oder nachher)

Foto

Interne Nr.	Index	Dateiname	Aufnahmerichtung
79399	0	6848_1_280420_1.JPG	

Weitere Angaben

Merkmal	Wert
---------	------

Auswertung

26.09.2022

Erhebungsbogen

B

Projekt	Biotopkartierung Hamburg	Interne Nr.	142452
		DK5 DK5-GK	6848 6848
		DK5 - Name	Glashütte
Handlungsbedarf	Nein	Biotop-Nr. alt	1 2
Bearbeitung	WSU	Kartierung	28.04.2020
Räumliche Abbildung	Fläche	Fläche / Länge [m²/m]	7863,5611
Anzahl Abschnitte	1	Breite (lineare Abb.) [m]	

Weitere Angaben

Merkmal	Wert
Gefährdung/ Einflüsse	Freilaufende Hunde Vermüllung
Wertgesichtspunkte	Bedeutung für den Biotopverbund Ökologisch positive Entwicklungstendenz
zoologisch bedeutsame Strukturen	Dichte Gehölzstruktur
Bedeutung für Tiergruppe	Kleinsäuger Vögel
Maßnahmen	1.4 - Erhalt des Biotops in der gegenwärtigen Ausprägung (ungestörte Sukzession, keine Unterhaltung oder Pflege) 1.11 - Beseitigung von Müll / Gartenabfällen (Müll beseitigen) Zaunreste entfernen

Foto

Fotodatei 6848_1_280420_1.JPG
Bildbeschreibung k.A.
Aufnahmerichtung

Fotodatei
Bildbeschreibung
Aufnahmerichtung



Teilflächenbeschreibung

Teilflächentyp		Teilflächen-Nr.	1
Biotoptyp	Entwässerter, degenerierter Erlen-Bruchwald (2018)	Biotoptyp	WBX
- Zusatz	schwaches bis mittleres Baumholz, Brusthöhendurchmesser 13 - < 50 cm (2)	- gesetzl. Grundl.	
FFH-LRT Beschreibung		FFH-LRT Entw.potential LRT	
		Hauptfläche	Ja
		Flächenanteil	90 %
		FFH-Unters.Fläche	Nein
		Saatgutfläche	Nein

Erhebungsbogen

B

Projekt	Biotopkartierung Hamburg		Interne Nr.	142452	
			DK5 DK5-GK	6848	6848
Handlungsbedarf	Nein		DK5 - Name	Glashütte	
Bearbeitung	WSU	Kopie	Biotop-Nr. alt	1	2
Räumliche Abbildung	Fläche	Ja	Kartierung	28.04.2020	
Anzahl Abschnitte	1		Fläche / Länge [m²/m]	7863,5611	
			Breite (lineare Abb.) [m]		

Weitere Angaben

Merkmal	Wert
Boden	
Humosität	h5 - sehr starkhumos
Feuchte	7 - feucht
Reaktion	6 - schwach sauer
Stickstoffgehalt	7 - stickstoffreich
Standort, Relief	
Relief	eben
Neigung - Gelände	N0 - nicht geneigt (<2 %)
Ausrichtung	FL - flach, keine Exposition
Belichtung	5 - halbschattig
Luft	keine Besonderheiten
Zusätze - Btyp	! - Tot- oder Altholz
Veg. - Deckg./Ant.	
Gesamt	100 %
1. Baumschicht	60 %
Strauchschicht	60 %
1. Krautschicht	30 %
Veg. - Zeigerwerte	
Anz. Giftpflanzen	0
Anz. Wechselfeuchtezeiger	2
Anz. Überschwemmungsz.	2

Zeigerwerte der Pflanzenartenliste (Auswertung)

Standort	Belichtung	halbschattig	5
Boden	Feuchte	feucht	7,2
	Stickstoff (N)	stickstoffreich	6,6
	Reaktion	schwach sauer	6,2
Vegetation	Mahdverträglichkeit	schnittempfindlich bis mäßig schnittverträglich	3,8
Zeigerwerte	Futterwert	mäßige Futterqualität	4,4
	Wechselfeuchteanzeiger		2
	Giftpflanzen		0
	Überschw.anzeiger		2

Pflanzenartenliste

Gruppe / Pflanzenart	MS	M	W	Vs	St	PA	Ph	Sz	VS	V	G	cf	§	Rote Liste			
														HH	ND	SH	D
Tracheobionta (Gefäßpflanzen)																	
Acer platanoides (Spitz-Ahorn)	7	z		S													
Acer pseudoplatanus (Berg-Ahorn)	7	w		S													
Aegopodium podagraria (Giersch)	7	z															
Alliaria petiolata (Knoblauchsrauke)	7	z															
Alnus glutinosa (Schwarz-Erle)	7	d		B1													
Betula pubescens (Moor-Birke)	7	z		B1													
Corylus avellana (Haselnuss)	7	w															
Dryopteris filix-mas (Gewöhnlicher Wurmfarne)	7	w															
Elymus repens (Gewöhnliche Quecke)	7	z															

Erhebungsbogen

B

Projekt	Biotopkartierung Hamburg	Interne Nr.	142452
		DK5 DK5-GK	6848 6848
		DK5 - Name	Glashütte
Handlungsbedarf	Nein	Biotop-Nr. alt	1 2
Bearbeitung	WSU	Kartierung	28.04.2020
Räumliche Abbildung	Fläche	Fläche / Länge [m²/m]	7863,5611
Anzahl Abschnitte	1	Breite (lineare Abb.) [m]	

Pflanzenartenliste

Gruppe / Pflanzenart	MS	M	W	Vs	St	PA	Ph	Sz	VS	V	G	cf	Rote Liste					
													§	HH	ND	SH	D	
Fagus sylvatica (Rotbuche)	7	w		S														
Galeobdolon argentatum (Garten Goldnessel)	7	h																
Galeopsis tetrahit (Gewöhnlicher Hohlzahn)	7	z																
Galium aparine (Kletten-Labkraut)	7	z																
Geum urbanum (Echte Nelkenwurz)	7	w																
Ilex aquifolium (Stechpalme)	7	z											b					
Lolium perenne (Ausdauerndes Weidelgras)	7	z																
Lunaria annua (Einjähriges Silberblatt)	7	w																
Poa trivialis (Gewöhnliches Rispengras)	7	z																
Populus tremula (Zitter-Pappel)	7	w		B1														
Prunus padus (Echte Traubenkirsche)	7	h																
Ranunculus repens (Kriechender Hahnenfuß)	7	z																
Rosa spec. (Rose)	7	w																
Rubus caesius (Kratzbeere)	7	w																
Rumex obtusifolius (Stumpfbältriger Ampfer)	7	w																
Sambucus nigra (Schwarzer Holunder)	7	w																
Sorbus aucuparia (Eberesche)	7	z																
Taxus baccata (Gemeine Eibe)	7	z											b		3			V
Urtica dioica (Große Brennnessel)	7	z																
Anzahl Rote Liste Arten													1	1				
Anzahl Arten													28					

MS: Mengensystem; M: Mengenangabe, W: Bewertung der Art (FFH-Monitoring), Vs: Vegetationsschicht, St: Status, PA: Autor Phänologie; Ph: Phänologie, Sz: Soziabilität, VS: Vitalitätssystem; V: Vitalität, G: Geschlecht, cf: unsichere Bestimmung, §: Schutz nach BNatSchG, HH: Rote Liste Hamburg, Nds: Rote Liste Niedersachsen, SH: Rote Liste Schleswig-Holstein, D: Rote Liste Deutschland

Teilflächenbeschreibung

Teilflächentyp		Teilflächen-Nr.	2
Biotoptyp	Halbruderale Gras- und Staudenflur mittlerer Standorte (2018)	Biotoptyp	AKM
- Zusatz		- gesetzl. Grundl.	
FFH-LRT		FFH-LRT	
Beschreibung		Entw.potential LRT	
		Hauptfläche	
		Flächenanteil	10%
		FFH-Unters.Fläche	Nein
		Saatgutfläche	Nein

Erhebungsbogen

B

Projekt	Biotopkartierung Hamburg		Interne Nr.	142452
			DK5 DK5-GK	6848 6848
Handlungsbedarf	Nein		DK5 - Name	Glashütte
Bearbeitung	WSU	Kopie Ja	Biotop-Nr. alt	1 2
Räumliche Abbildung	Fläche		Kartierung	28.04.2020
Anzahl Abschnitte	1		Fläche / Länge [m²/m]	7863,5611
			Breite (lineare Abb.) [m]	

Weitere Angaben

Merkmal	Wert
Boden	
Feuchte	6 - mäßig feucht und wechselfeucht
Stickstoffgehalt	6 - mäßig stickstoffarm bis stickstoffreich
Standort, Relief	
Relief	eben
Neigung - Gelände	N0 - nicht geneigt (<2 %)
Ausrichtung	FL - flach, keine Exposition
Belichtung	7 - halbsonnig
Luft	windberuhigt
Veg. - Deckg./Ant.	
Gesamt	90 %
1. Baumschicht	10 %
Strauchschicht	10 %
1. Krautschicht	80 %

Zeigerwerte der Pflanzenartenliste (Auswertung)

Standort	Belichtung	halbsonnig	6,8
Boden	Feuchte	mäßig feucht und wechselfeucht	5,9
	Stickstoff (N)	stickstoffreich	6,7
	Reaktion	schwach sauer	5,9
Vegetation	Mahdverträglichkeit	mäßig bis gut schnittverträglich (erster Schnitt nicht vor Mitte Juni)	5,5
Zeigerwerte	Futterwert	mäßige Futterqualität	3,6
	Wechselfeuchteanzeiger		6
	Giftpflanzen		0
	Überschw.anzeiger		0

Pflanzenartenliste

Gruppe / Pflanzenart	MS	M	W	Vs	St	PA	Ph	Sz	VS	V	G	cf	Rote Liste				
													§	HH	ND	SH	D
Tracheobionta (Gefäßpflanzen)																	
Aegopodium podagraria (Giersch)	7	z															
Agrostis stolonifera (Ausläufer-Straußgras)	7	z															
Alopecurus pratensis (Wiesen-Fuchsschwanz)	7	z															
Betula pendula (Hänge-Birke)	7	z															
Cerastium holosteoides (Gewöhnliches Hornkraut)	7	z															
Dactylis glomerata (Wiesen-Knäuelgras)	7	z															
Elymus repens (Gewöhnliche Quecke)	7	z															
Epilobium angustifolium (Schmalblättriges Weidenröschen)	7	h															
Galeobdolon argentatum (Garten Goldnessel)	7	z															
Galeopsis tetrahit (Gewöhnlicher Hohlzahn)	7	z															
Galium aparine (Kletten-Labkraut)	7	z															
Holcus lanatus (Wolliges Honiggras)	7	h															
Lysimachia nummularia (Pfennigkraut)	7	w															
Lysimachia vulgaris (Gewöhnlicher Gilbweiderich)	7	z															

Erhebungsbogen

B

Projekt	Biotopkartierung Hamburg		Interne Nr.	142452	
			DK5 DK5-GK	6848	6848
Handlungsbedarf	Nein		DK5 - Name	Glashütte	
Bearbeitung	WSU	Kopie	Ja	Biotop-Nr. alt	1 2
Räumliche Abbildung	Fläche			Kartierung	28.04.2020
Anzahl Abschnitte	1			Fläche / Länge [m²/m]	7863,5611
				Breite (lineare Abb.) [m]	

Pflanzenartenliste

Gruppe / Pflanzenart	MS	M	W	Vs	St	PA	Ph	Sz	VS	V	G	cf	§	Rote Liste			
														HH	ND	SH	D
Plantago lanceolata (Spitz-Wegerich)	7	z															
Poa trivialis (Gewöhnliches Rispengras)	7	z															
Potentilla anserina (Gänse-Fingerkraut)	7	z															
Rumex acetosa (Großer Sauerampfer)	7	z															
Rumex crispus (Krauser Ampfer)	7	z															
Rumex obtusifolius (Stumpfbältriger Ampfer)	7	z															
Urtica dioica (Große Brennessel)	7	z															

Anzahl Rote Liste Arten

Anzahl Arten

21

MS: Mengensystem; M: Mengenangabe, W: Bewertung der Art (FFH-Monitoring), Vs: Vegetationsschicht, St: Status, PA: Autor Phänologie; Ph: Phänologie, Sz: Soziabilität, VS: Vitalitätssystem; V: Vitalität, G: Geschlecht, cf: unsichere Bestimmung, §: Schutz nach BNatSchG, HH: Rote Liste Hamburg, Nds: Rote Liste Niedersachsen, SH: Rote Liste Schleswig-Holstein, D: Rote Liste Deutschland