

Erhebungsbogen

B

Projekt	Biotopkartierung Hamburg	Interne Nr.	142451
		DK5 DK5-GK	6848 6850
		DK5 - Name	Glashütte
Handlungsbedarf	Nein	Biotop-Nr. alt	11 3
Bearbeitung	WSU	Kartierung	23.04.2020
Räumliche Abbildung	Fläche	Fläche / Länge [m²/m]	5764,1426
Anzahl Abschnitte	1	Breite (lineare Abb.) [m]	

Gesetzlicher Schutz kein gesetzl. Schutz **kein gesetzlich geschütztes Biotop** **Schutz nur teilweise** **Nein**

Gesamtbewertung	6	Wertvoll
– Alter	5	Biotop mittleren Alters, 20 bis 50 Jahre
– Belastungsgrad	5	Flächenhaft mittlere oder örtlich starke Belastung
– Ökolog. Funktion	6	Hohe Bedeutung in einem Biotopkomplex, für den lokalen Biotopverbund oder als Puffer
– Seltenheit	5	Seltener Biotoptyp, floristisch stark verarmt, ohne seltener Pflges. od. verbr. artenreicher Biotoptyp

Bestandsbeschreibung

Vom Bornbach gespeistes Rückhaltebecken mit geringer Tiefe (<2 m). Relativ klares Wasser, kleine Bereiche mit Weißer Seerose. Ufer meist befestigt mit Holz, teilweise mit Betonkante, einige Bereiche aber auch mit flachem, sandig-bis schlammigem Ufer. Stellenweise viel Totholz. Lage in einem Park, einige Uferbereiche werden regelmäßig gemäht. Sonst finden sich Gehölze, vor allem Erlen und Weiden, die bereichsweise unnötig zurückgeschnitten wurden. Kleinflächig treten Arten der Röhrichte und Hochstaudenfluren auf. Abfluss nach Westen über einen Auslauf, der in ein Rohr mündet, das die Straße quert. Leichte Vermüllung, hoher Erholungsdruck, viele Hunde, Angler. Das Biotop wird von Gänsen und Enten genutzt. Eine Aufwertung wäre durch die Beseitigung des beim Verschnitt angefallenen Restholzes möglich, auch eine ungestörte Ruhezone für Wasservögel wäre wünschenswert. Der Zulauf wurde jüngst etwas naturnäher gestaltet, hier hat sich eine üppige Vegetation mit Arten der Bach- und Kleinhöhrichte ausgebildet.

Vorkommen an Biotoptypen

1	TF	Typ	HF	F.Anteil
2	BTYP	Biotoptyp		- gesetzl. Grundl.
3	Zusatz	Zusatz zum Biotoptypen		
4	LRT	Lebensraumtyp		
1	1		Ja	80 %
2	SXR	Rückhaltebecken, naturfern (2018)		
1	2			20 %
2	HGF	Naturnahes Gehölz feuchter bis nasser Standorte (2018)		(§ 14 (2) 2.3)
3	2	schwaches bis mittleres Baumholz, Brusthöhendurchmesser 13 - <50 cm (2)		

Räumliche Lage

Lagebeschreibung	östlich der Tangstedter Landstraße		
Nachbarnutzung/en	Grünanlage		
Rechtswert (X)	568158	Hochwert (Y)	5948334
Bezirk	Hamburg-Nord	Naturraum	Geestplatten westlich der Alster (696.01)
Stadtteil (OT-Nr.)	Langenhorn (432)	Gemarkung	Langenhorn (420)
Digitaler Grünplan	<input checked="" type="checkbox"/> Hafengesamtgebiet	<input type="checkbox"/> Ramsargebiet	<input type="checkbox"/> EG-Vogelschutzgeb.
Ausgleichsflächen	<input type="checkbox"/> Biosphärenreservat	<input type="checkbox"/> Nationalpark	<input type="checkbox"/>
NSG / ND / LSG			
FFH-GEBIET			
Wasserschutzgebiet	Langenhorn/Glashütte [3 / Anteil: 100%]		

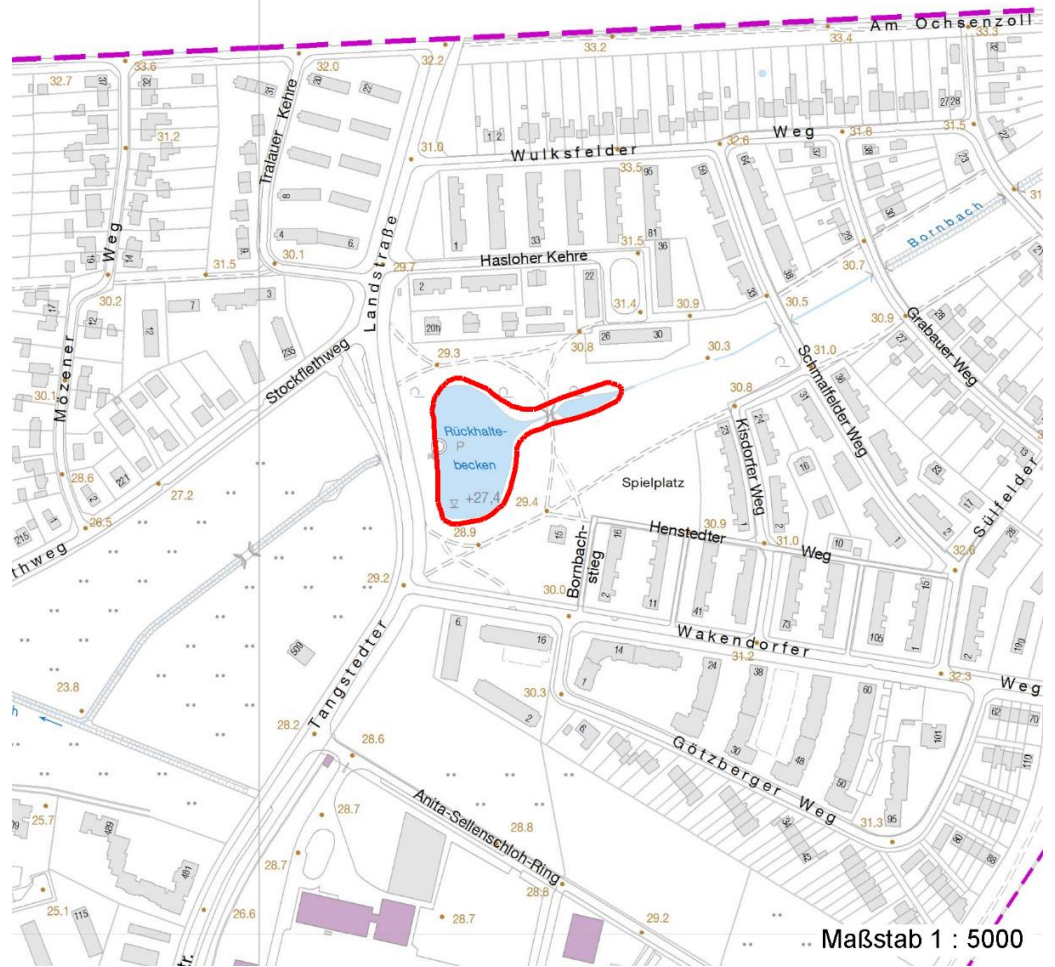
Erhebungsbogen

B

Projekt	Biotopkartierung Hamburg	Interne Nr.	142451
		DK5 DK5-GK	6848 6850
		DK5 - Name	Glashütte
Handlungsbedarf	Nein	Biotop-Nr. alt	11 3
Bearbeitung	WSU	Kartierung	23.04.2020
Räumliche Abbildung	Fläche	Fläche / Länge [m²/m]	5764,1426
Anzahl Abschnitte	1	Breite (lineare Abb.) [m]	

Räumliche Lage

Karte



Weitere Erhebungsbögen

Interne Nr.	Interne Nr. Zuordnung	DK5	Biotop-Nr.	Kartierung	Zuordnung	DK5 (GK)	Biotop-Nr. (alt)
142451	41016	6848	11	15.09.1981	K	6850	3
142451	41017	6848	11	15.09.1995	K	6850	3
142451	41018	6848	11	08.09.2004	K	6850	3
142451	41019	6848	11	02.09.2011	K	6850	3

Zuordnung: N = nachfolgende Kartierung, K = weitere Kartierungen (zeitlich vorher oder nachher)

Foto

Interne Nr.	Index	Dateiname	Aufnahmerichtung
79398	0	6848_11_230420_1.JPG	

Erhebungsbogen

B

Projekt	Biotopkartierung Hamburg	Interne Nr.	142451
		DK5 DK5-GK	6848 6850
		DK5 - Name	Glashütte
Handlungsbedarf	Nein	Biotop-Nr. alt	11 3
Bearbeitung	WSU	Kartierung	23.04.2020
Räumliche Abbildung	Fläche	Fläche / Länge [m²/m]	5764,1426
Anzahl Abschnitte	1	Breite (lineare Abb.) [m]	

Weitere Angaben

Merkmal	Wert
Auswertung	
Gefährdung/ Einflüsse	Eutrophierung Starker Erholungsdruck Intensivierung der Nutzung oder Pflege Freilaufende Hunde
Wertgesichtspunkte	Schwimmbblattvegetation naturnahes Biotop Uferbegleitende Gehölze
Bedeutung für Tiergruppe	Amphibien, Laichgewässer, Sommerquartiere Wasservögel
Maßnahmen	Insekten Ruhezonen für Wasservögel Erholungsdruck vermindern Totholz / Astschnitt entfernen, Gehölzaufwuchs zulassen,

Foto

Fotodatei	6848_11_230420_1.JPG	Fotodatei
Bildbeschreibung	k.A.	Bildbeschreibung
Aufnahmerichtung		Aufnahmerichtung



Teilflächenbeschreibung

Teilflächentyp		Teilflächen-Nr.	1
Biotoptyp	Rückhaltebecken, naturfern	Biotoptyp	SXR
- Zusatz	(2018)	- gesetzl. Grundl.	
FFH-LRT		FFH-LRT	
Beschreibung		Entw.potential LRT	
		Hauptfläche	Ja
		Flächenanteil	80 %
		FFH-Unters.Fläche	Nein
		Saatgutfläche	Nein

Erhebungsbogen

B

Projekt	Biotopkartierung Hamburg		Interne Nr.	142451
			DK5 DK5-GK	6848 6850
Handlungsbedarf	Nein		DK5 - Name	Glashütte
Bearbeitung	WSU	Kopie Ja	Biotop-Nr. alt	11 3
Räumliche Abbildung	Fläche		Kartierung	23.04.2020
Anzahl Abschnitte	1		Fläche / Länge [m²/m]	5764,1426
			Breite (lineare Abb.) [m]	

Weitere Angaben

Merkmal	Wert
Boden	
Reaktion	6 - schwach sauer
Stickstoffgehalt	6 - mäßig stickstoffarm bis stickstoffreich
Gebietszuordnung	
Gebietsbezeichnung	RHB Bornbach
Gewässer	
Böschungshöhe	0.20 m
Gewässertiefe	1.50 m
Länge	60.00 m
Breite	50.00 m
Wasserführung	g - gleichmäßige Wasserführung
Strömung	k - keine Strömung
Trübung	k - klar, keine Trübung
Färbung	bräunlich
Standort, Relief	
Böschungsneigung	sehr flach - < 1:3
Neigung - Gelände	N0 - nicht geneigt (<2 %)
Ausrichtung	FL - flach, keine Exposition
Belichtung	6 - halbsonnig bis halbschattig
Luft	keine Besonderheiten
Veg. - Deckg./Ant.	
Gesamt	40 %
1. Baumschicht	20 %
Strauchschicht	10 %
1. Krautschicht	40 %
Veg. - Höhe	
Gesamt, durchschn.	15.00 m
Veg. - Zeigerwerte	
Anz. Giftpflanzen	2
Anz. Wechselfeuchtezeiger	4
Anz. Überschwemmungsz.	5

Zeigerwerte der Pflanzenartenliste (Auswertung)

Standort	Belichtung	halbsonnig bis halbschattig	6,3
Boden	Feuchte	naß	8
	Stickstoff (N)	mäßig stickstoffarm bis stickstoffreich	5,8
	Reaktion	schwach sauer	5,9
Vegetation	Mahdverträglichkeit	schnittempfindlich bis mäßig schnittverträglich	4
Zeigerwerte	Futterwert	sehr geringwertiges Futter	1,8
	Wechselfeuchteanzeiger		4
	Giftpflanzen		2
	Überschw.anzeiger		5

Erhebungsbogen

B

Projekt	Biotopkartierung Hamburg		Interne Nr.	142451	
			DK5 DK5-GK	6848	6850
Handlungsbedarf	Nein		DK5 - Name	Glashütte	
Bearbeitung	WSU	Kopie	Biotop-Nr. alt	11	3
Räumliche Abbildung	Fläche	Ja	Kartierung	23.04.2020	
Anzahl Abschnitte	1		Fläche / Länge [m²/m]	5764,1426	
			Breite (lineare Abb.) [m]		

Pflanzenartenliste

Gruppe / Pflanzenart	MS	M	W	Vs	St	PA	Ph	Sz	VS	V	G	cf	§	Rote Liste			
														HH	ND	SH	D
Tracheobionta (Gefäßpflanzen)																	
Acer campestre (Feld-Ahorn)	7	z															
Acer pseudoplatanus (Berg-Ahorn)	7	z															
Aegopodium podagraria (Giersch)	7	z															
Agrostis capillaris (Rotes Straußgras)	7	z															
Alisma plantago-aquatica (Gewöhnlicher Froschlöffel)	7	w															
Alnus glutinosa (Schwarz-Erle)	7	h															
Carex acutiformis (Sumpf-Segge)	7	z															
Cornus alba (Weißer (Tartarischer) Hartriegel)	7	w															
Glyceria fluitans (Flutender Schwaden)	7	z															
Iris pseudacorus (Gelbe Schwertlilie)	7	z											b				
Juncus articulatus (Glieder-Binse)	7	z															
Juncus effusus (Flutter-Binse)	7	z															
Mentha aquatica (Wasser-Minze)	7	z															
Myosotis scorpioides (Sumpf-Vergissmeinnicht)	7	z													V		
Nymphaea alba (Weiße Seerose)	7	z											b	2			
Phragmites australis (Schilf)	7	w															
Ranunculus repens (Kriechender Hahnenfuß)	7	w															
Rubus armeniacus (Armenische Brombeere)	7	z															
Salix aurita (Ohr-Weide)	7	w															
Salix fragilis (Bruch-Weide)	7	w												D	D		
Salix x sepulcralis (Trauer-Weide)	7	w															
Scirpus sylvaticus (Wald-Simse)	7	w													V		
Sorbus aucuparia (Eberesche)	7	z															
Tilia platyphyllos (Sommer-Linde)	7	w															
Typha latifolia (Breitblättriger Rohrkolben)	7	w															
Urtica dioica (Große Brennessel)	7	z															
Waldsteinia geoides	7	z															
Anzahl Rote Liste Arten													2	3			
Anzahl Arten													27				

MS: Mengensystem; M: Mengenangabe, W: Bewertung der Art (FFH-Monitoring), Vs: Vegetationsschicht, St: Status, PA: Autor Phänologie; Ph: Phänologie, Sz: Soziabilität, VS: Vitalitätssystem; V: Vitalität, G: Geschlecht, cf: unsichere Bestimmung, §: Schutz nach BNatSchG, HH: Rote Liste Hamburg, Nds: Rote Liste Niedersachsen, SH: Rote Liste Schleswig-Holstein, D: Rote Liste Deutschland

Erhebungsbogen

B

Projekt	Biotopkartierung Hamburg	Interne Nr.	142451
		DK5 DK5-GK	6848 6850
		DK5 - Name	Glashütte
Handlungsbedarf	Nein	Biotop-Nr. alt	11 3
Bearbeitung	WSU	Kartierung	23.04.2020
Räumliche Abbildung	Fläche	Fläche / Länge [m²/m]	5764,1426
Anzahl Abschnitte	1	Breite (lineare Abb.) [m]	

Teilflächenbeschreibung

Teilflächentyp		Teilflächen-Nr.	2
Biotoptyp	Naturnahes Gehölz feuchter bis nasser Standorte (2018)	Biotoptyp	HGF
- Zusatz	schwaches bis mittleres Baumholz, Brusthöhendurchmesser 13 - < 50 cm (2)	- gesetzl. Grundl.	(§ 14 (2) 2.3)
FFH-LRT Beschreibung		FFH-LRT	
		Entw.potential LRT	
		Hauptfläche	
		Flächenanteil	20 %
		FFH-Unters.Fläche	Nein
		Saatgutfläche	Nein