

Erhebungsbogen

B

Projekt	Biotopkartierung Hamburg	Interne Nr.	142694
		DK5 DK5-GK	6846 6848
		DK5 - Name	Hummelsbüttel-Nord
Handlungsbedarf	Nein	Biotop-Nr. alt	485 152
Bearbeitung	WSU	Kartierung	06.10.2020
Räumliche Abbildung	Linie	Fläche / Länge [m²/m]	1559,17
Anzahl Abschnitte	5	Breite (lineare Abb.) [m]	3

Gesetzlicher Schutz	§ 14 (2) 2.2 Knicks	Schutz nur teilweise	Nein
----------------------------	----------------------------	-----------------------------	-------------

Gesamtbewertung	6 Wertvoll
– Alter	7 Biotop hohen Alters, 100 bis 200 Jahre
– Belastungsgrad	6 Flächenhaft geringe oder örtlich stärkere oder Vorbelastung mit deutlichem Einfluß
– Ökolog. Funktion	6 Hohe Bedeutung in einem Biotopkomplex, für den lokalen Biotopverbund oder als Puffer
– Seltenheit	6 Seltener Biotoptyp, ohne seltene oder bedrohte Pflges., ungesättigtes Artenspektrum, reliktsche RL-Arten

Bestandsbeschreibung

Knicks bzw. Doppel-Knicks in der Hummelsbütteler Feldmark. Baumschicht überwiegend mit älteren Stiel-Eichen, teilweise auch mit Sandbirken, Zitterpappeln und vereinzelt Hainbuche. Strauchschicht aus Hasel, Weißdorn, Baum-Jungwuchs und vereinzelt Holunder und Pfaffenhütchen. Krautschicht meist ruderalisiert mit Quecke, Knoblauchsrauke und an Stellen ohne Strauchschicht mit Gräsern. Insgesamt recht heterogen, eventuell wäre eine Neuordnung einzelner Abschnitte im nächsten Kartierdurchgang in Betracht zu ziehen.

Abschnitt 1: im Norden gut erhaltener Wall, an Pferdeweide und Grundstücke grenzend, sonst ist der Wall auch teilweise degradiert, und teilweise gärtnerisch überprägt. Überhälter Eiche bis etwa 70 cm, Strauchschicht teilweise lückig, im Süden als Redder ausgebildet.

Abschnitt 2: Überhälter Birke und Eiche, Wall im Osten stark degradiert und kaum noch erkennbar. Überhälter wurden entnommen und sollten nachgepflanzt werden

Abschnitt 3: Neben Eiche auch Erle und Hainbuche als Überhälter, Strauchschicht lückig, Überhälter wurden entfernt und sollten nachgepflanzt werden. Der an Privatgrundstücke grenzende Teil im Westen wurde in der Vorkartierung ausgenommen, gehört aber mit den gleichaltrigen Überhältern und teilweise noch gut erkennbarem Wall mit zum Knick. Trotz starker gärtnerischer Überprägung und mehreren Unterbrechungen durch Grundstückszufahrten, ist dieser Bereich in den gesetzlichen Schutz einzubeziehen

Abschnitt 4: Birke als Überhälter, dichte Strauchschicht.

Abschnitt 5: Geometrie wurde entlang eines Grundstücks nach Norden erweitert, da auch hier noch eine eindeutige Knickstruktur erkennbar ist.

Vorkommen an Biotoptypen

1	TF	Typ	HF	F.Anteil
2	BTYP	Biotoptyp	- gesetzl. Grundl.	
3	Zusatz	Zusatz zum Biotoptypen		
4	LRT	Lebensraumtyp		
1	1		Ja	100 %
2	HWM	Strauch-Baum-Knick (2018)		(§ 14 (2) 2.2)
3	3	starkes Baumholz, Brusthöhdurchmesser 50 - < 70 cm (3)		

Räumliche Lage

Lagebeschreibung	Am "Glashütter Stieg" und "Dweermoor"		
Nachbarnutzung/en	Verkehr, Landwirtschaft, Wohnen, Gewerbe		
Rechtswert (X)	568773	Hochwert (Y)	5947938
Bezirk	Wandsbek	Naturraum	Geestplatten westlich der Alster (696.01)
Stadtteil (OT-Nr.)	Hummelsbüttel (520)	Gemarkung	Hummelsbüttel (530)

Erhebungsbogen

B

Projekt	Biotopkartierung Hamburg	Interne Nr.	142694
		DK5 DK5-GK	6846 6848
		DK5 - Name	Hummelsbüttel-Nord
Handlungsbedarf	Nein	Biotop-Nr. alt	485 152
Bearbeitung	WSU	Kartierung	06.10.2020
Räumliche Abbildung	Linie	Fläche / Länge [m²/m]	1559,17
Anzahl Abschnitte	5	Breite (lineare Abb.) [m]	3

Räumliche Lage

Digitaler Grünplan

Hafengesamtgebiet

Ramsargebiet

EG-Vogelschutzgeb.

Ausgleichsflächen

Biosphärenreservat

Nationalpark

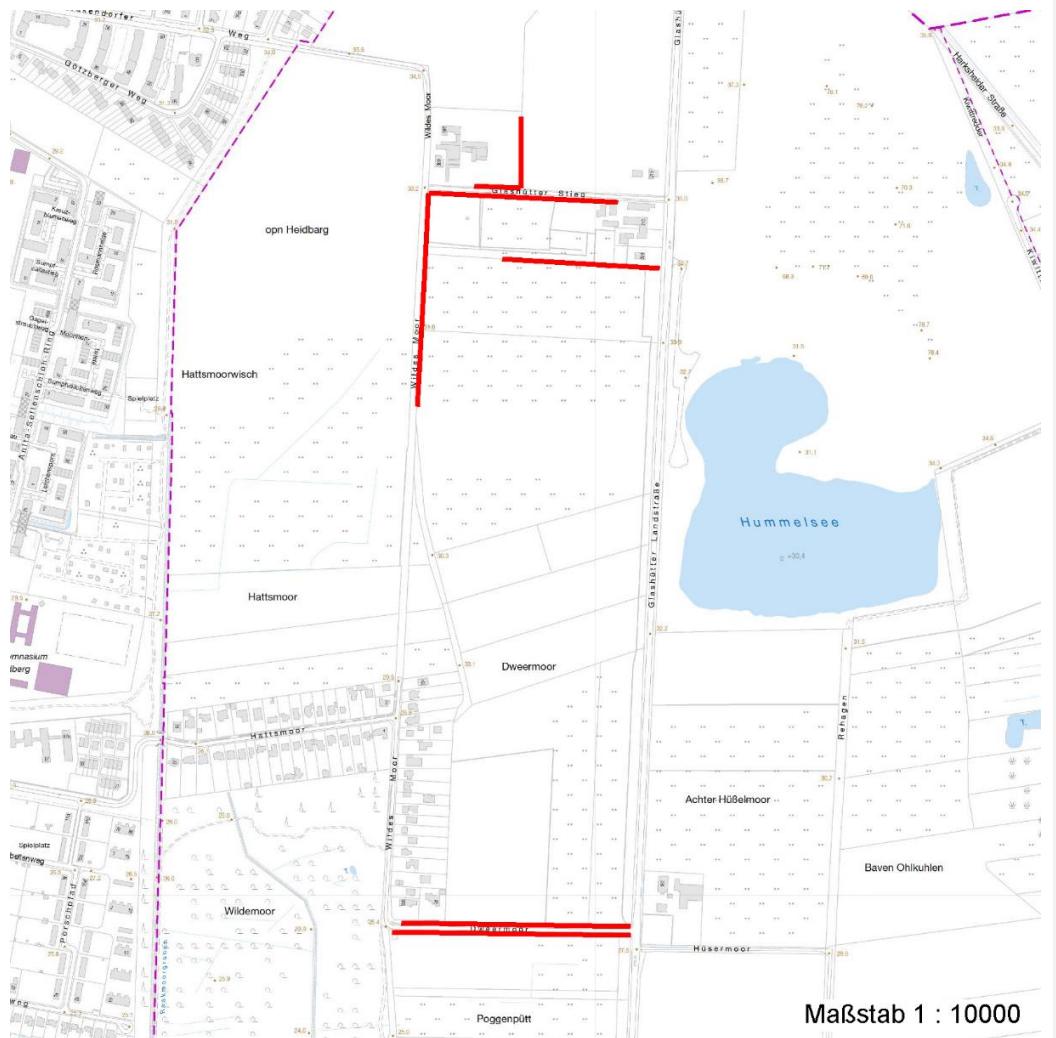
NSG / ND / LSG

LSG Hummelsbütteler Feldmark/Alstertal [HH-2047 / Anteil : 100%]

FFH-GEBIET

Wasserschutzgebiet

Karte



Weitere Erhebungsbögen

Interne Nr.	Interne Nr. Zuordnung	DK5	Biotop-Nr.	Kartierung	Zuordnung	DK5 (GK)	Biotop-Nr. (alt)
142694	40845	6846	314	21.09.2011	>	6848	152

Zuordnung: N = nachfolgende Kartierung, K = weitere Kartierungen (zeitlich vorher oder nachher)

Foto

Interne Nr.	Index	Dateiname	Aufnahmerichtung
79560	0	6846_485_061020_2.JPG	
79561	0	6846_485_061020_3.JPG	

Erhebungsbogen

B

Projekt	Biotopkartierung Hamburg	Interne Nr.	142694
		DK5 DK5-GK	6846 6848
Handlungsbedarf	Nein	DK5 - Name	Hummelsbüttel-Nord
Bearbeitung	WSU	Biotop-Nr. alt	485 152
Räumliche Abbildung	Linie	Kartierung	06.10.2020
Anzahl Abschnitte	5	Fläche / Länge [m²/m]	1559,17
		Breite (lineare Abb.) [m]	3

Foto

Interne Nr.	Index	Dateiname	Aufnahmerichtung
79562	0	6846_485_061020_1.JPG	

Weitere Angaben

Merkmal Wert

Auswertung

Wertgesichtspunkte	Bedeutung für den Biotopverbund Gut entwickelte, biototypische Vegetation Bestandteil der historischen Kulturlandschaft Wichtige Pufferfunktion
zoologisch bedeutsame Strukturen	Dichte Gehölzstruktur Hecke
Bedeutung für Tiergruppe	Insekten, allgemein Vögel
Maßnahmen	behutsame Knickpflege Wall stellenweise ausbessern Überhälter und teilweise Strauchschicht nachpflanzen

Foto

Fotodatei	6846_485_061020_3.JPG	Fotodatei
Bildbeschreibung	k.A.	Bildbeschreibung
Aufnahmerichtung		Aufnahmerichtung



Erhebungsbogen

B

Projekt	Biotopkartierung Hamburg	Interne Nr.	142694
		DK5 DK5-GK	6846 6848
		DK5 - Name	Hummelsbüttel-Nord
Handlungsbedarf	Nein	Biotop-Nr. alt	485 152
Bearbeitung	WSU	Kartierung	06.10.2020
Räumliche Abbildung	Linie	Fläche / Länge [m²/m]	1559,17
Anzahl Abschnitte	5	Breite (lineare Abb.) [m]	3

Foto

Fotodatei	6846_485_061020_1.JPG	Fotodatei	6846_485_061020_2.JPG
Bildbeschreibung	k.A.	Bildbeschreibung	k.A.
Aufnahmerichtung		Aufnahmerichtung	



Teilflächenbeschreibung

Teilflächentyp		Teilflächen-Nr.	1
Biotoptyp	Strauch-Baum-Knick (2018)	Biotoptyp	HWM
- Zusatz	starkes Baumholz, Brusthöhendurchmesser 50 - <70 cm (3)	- gesetzl. Grundl.	(§ 14 (2) 2.2)
FFH-LRT Beschreibung		FFH-LRT Entw.potential LRT	
		Hauptfläche	Ja
		Flächenanteil	100 %
		FFH-Unters.Fläche	Nein
		Saatgutfläche	Nein

Weitere Angaben

Merkmal	Wert
Boden	
Feuchte	5 - frisch und mäßig frisch
Reaktion	7 - neutral
Stickstoffgehalt	6 - mäßig stickstoffarm bis stickstoffreich
Standort, Relief	
Relief	eben, Wall bis 1 m hoch
Neigung - Gelände	N0 - nicht geneigt (<2 %)
Ausrichtung	FL - flach, keine Exposition
Belichtung	6 - halbsonnig bis halbschattig
Luft	windberuhigt
Veg. - Zeigerwerte	
Anz. Wechselfeuchtezeiger	1

Erhebungsbogen

B

Projekt	Biotopkartierung Hamburg		Interne Nr.	142694	
			DK5 DK5-GK	6846	6848
Handlungsbedarf	Nein		DK5 - Name	Hummelsbüttel-Nord	
Bearbeitung	WSU	Kopie	Biotop-Nr. alt	485	152
Räumliche Abbildung	Linie	Nein	Kartierung	06.10.2020	
Anzahl Abschnitte	5		Fläche / Länge [m²/m]	1559,17	
			Breite (lineare Abb.) [m]	3	

Zeigerwerte der Pflanzenartenliste (Auswertung)

Standort	Belichtung	halbsonnig bis halbschattig	6,4
Boden	Feuchte	frisch und mäßigfrisch	4,7
	Stickstoff (N)	mäßig stickstoffarm bis stickstoffreich	5,8
	Reaktion	neutral	7,1
Vegetation	Mahdverträglichkeit	schnittempfindlich bis mäßig schnittverträglich	4
Zeigerwerte	Futterwert	ausreichende Futterqualität	5,2
	Wechselfeuchteanzeiger		1
	Giftpflanzen		0
	Überschw.anzeiger		0

Pflanzenartenliste

Gruppe / Pflanzenart	MS	M	W	Vs	St	PA	Ph	Sz	VS	V	G	cf	§	Rote Liste			
														HH	ND	SH	D
Tracheobionta (Gefäßpflanzen)																	
Acer platanoides (Spitz-Ahorn)	7	z		S													
Achillea millefolium (Gewöhnliche Schafgarbe)	7	w															
Aegopodium podagraria (Giersch)	7	z															
Agrostis capillaris (Rotes Straußgras)	7	z															
Alliaria petiolata (Knoblauchsrauke)	7	z															
Berberis vulgaris (Gewöhnliche Berberitze)	7	w												3			
Betula pendula (Hänge-Birke)	7	z		B1													
Carpinus betulus (Hainbuche)	7	w		S													
Chaerophyllum temulum (Hecken-Kälberkropf)	7	w															
Corylus avellana (Haselnuss)	7	z															
Crataegus monogyna (Eingrifflicher Weißdorn)	7	h															
Dactylis glomerata (Wiesen-Knäuelgras)	7	z															
Elymus repens (Gewöhnliche Quecke)	7	z															
Geum urbanum (Echte Nelkenwurz)	7	z															
Holcus lanatus (Wolliges Honiggras)	7	w															
Poa nemoralis (Hain-Rispengras)	7	w															
Populus tremula (Zitter-Pappel)	7	z		S													
Prunus avium (Vogel-Kirsche)	7	w		S													
Prunus serotina (Späte Traubenkirsche)	7	z															
Quercus robur (Stiel-Eiche)	7	h		B1													
Sambucus nigra (Schwarzer Holunder)	7	w															
Solidago canadensis (Kanadische Goldrute)	7	z															
Symphoricarpos albus (Schneebeere)	7	z															
Taraxacum sect. Ruderalia (Artengruppe Gemeiner Löwenzahn)	7	z												D			
Anzahl Rote Liste Arten														1	1		
Anzahl Arten														24			

MS: Mengensystem; M: Mengenangabe, W: Bewertung der Art (FFH-Monitoring), Vs: Vegetationsschicht, St: Status, PA: Autor Phänologie; Ph: Phänologie, Sz: Soziabilität, VS: Vitalitätssystem; V: Vitalität, G: Geschlecht, cf: unsichere Bestimmung, §: Schutz nach BNatSchG, HH: Rote Liste Hamburg, ND: Rote Liste Niedersachsen, SH: Rote Liste Schleswig-Holstein, D: Rote Liste Deutschland