

# Erhebungsbogen

**B**

<b>Projekt</b>	Biotopkartierung Hamburg	<b>Interne Nr.</b>	142688
		<b>DK5   DK5-GK</b>	<b>6846</b>
<b>Handlungsbedarf</b>	Nein	<b>DK5 - Name</b>	Hummelsbüttel-Nord
<b>Bearbeitung</b>	WSU	<b>Biotop-Nr.   alt</b>	<b>482</b>
<b>Räumliche Abbildung</b>	Linie	<b>Kartierung</b>	28.04.2020
<b>Anzahl Abschnitte</b>	2	<b>Fläche / Länge [m<sup>2</sup>/m]</b>	407
		<b>Breite (lineare Abb.) [m]</b>	3

<b>Gesetzlicher Schutz</b>	§ 14 (2) 2.2 Knicks	<b>Schutz nur teilweise</b>	<b>Nein</b>
----------------------------	---------------------	-----------------------------	-------------

<b>Gesamtbewertung</b>	5	Noch wertvoll, gut entwicklungsfähig
– <b>Alter</b>	3	Biotop geringen Alters, 5 bis 10 Jahre
– <b>Belastungsgrad</b>	5	Flächenhaft mittlere oder örtlich starke Belastung
– <b>Ökolog. Funktion</b>	5	Bedeutung in einem Biotopkomplex, für den lokalen Biotopverbund oder als Puffer
– <b>Seltenheit</b>	5	Seltener Biotoptyp, floristisch stark verarmt, ohne seltener Pflges. od. verbr. artenreicher Biotoptyp

## Bestandsbeschreibung

Knickneuanlage beidseitig eines geschotterten Fuß- und Radwegs, angrenzend an beweidetes Grünland. Der Wall ist ca. 1 m hoch und 2,5 m breit. Als Überhälter sind Apfelbäume gepflanzt worden, die bisher in etwa nur die Höhe der schon recht gut etablierten Strauchschicht erreichen. Neben Weißdorn, Hasel, Schneeball und Schlehe, treten Eberesche und Hundsröse auf. Die Krautschicht wird noch von Nitrophyten und Störzeigern geprägt, aber auch Gräser sind häufig anzutreffen.

## Vorkommen an Biotoptypen

1	TF	Typ	HF	F.Anteil
2	BTYP	Biotoptyp		- gesetzl. Grundl.
3	Zusatz	Zusatz zum Biotoptypen		
4	LRT	Lebensraumtyp		
1	1		Ja	100 %
2	HWN	Knickneuanlage (2018)		(§ 14 (2) 2.2)

## Räumliche Lage

<b>Lagebeschreibung</b>	nordöstlich Hattsmoor	<b>Hochwert (Y)</b>	5947429
<b>Nachbarnutzung/en</b>	Grünland, Acker, Jungwald	<b>Naturraum</b>	Geestplatten westlich der Alster (696.01)
<b>Rechtswert (X)</b>	568744	<b>Gemarkung</b>	Hummelsbüttel (530)
<b>Bezirk</b>	Wandsbek	<b>Ramsargebiet</b>	<b>EG-Vogelschutzgeb.</b>
<b>Stadtteil (OT-Nr.)</b>	Hummelsbüttel (520)	<b>Nationalpark</b>	
<b>Digitaler Grünplan</b>	<input type="checkbox"/> <b>Hafengesamtgebiet</b>		
<b>Ausgleichsflächen</b>	<input type="checkbox"/> <b>Biosphärenreservat</b>		
<b>NSG / ND / LSG</b>	LSG Hummelsbütteler Feldmark/Alstertal [ HH-2047 / Anteil: 100% ]		
<b>FFH-GEBIET</b>			
<b>Wasserschutzgebiet</b>			

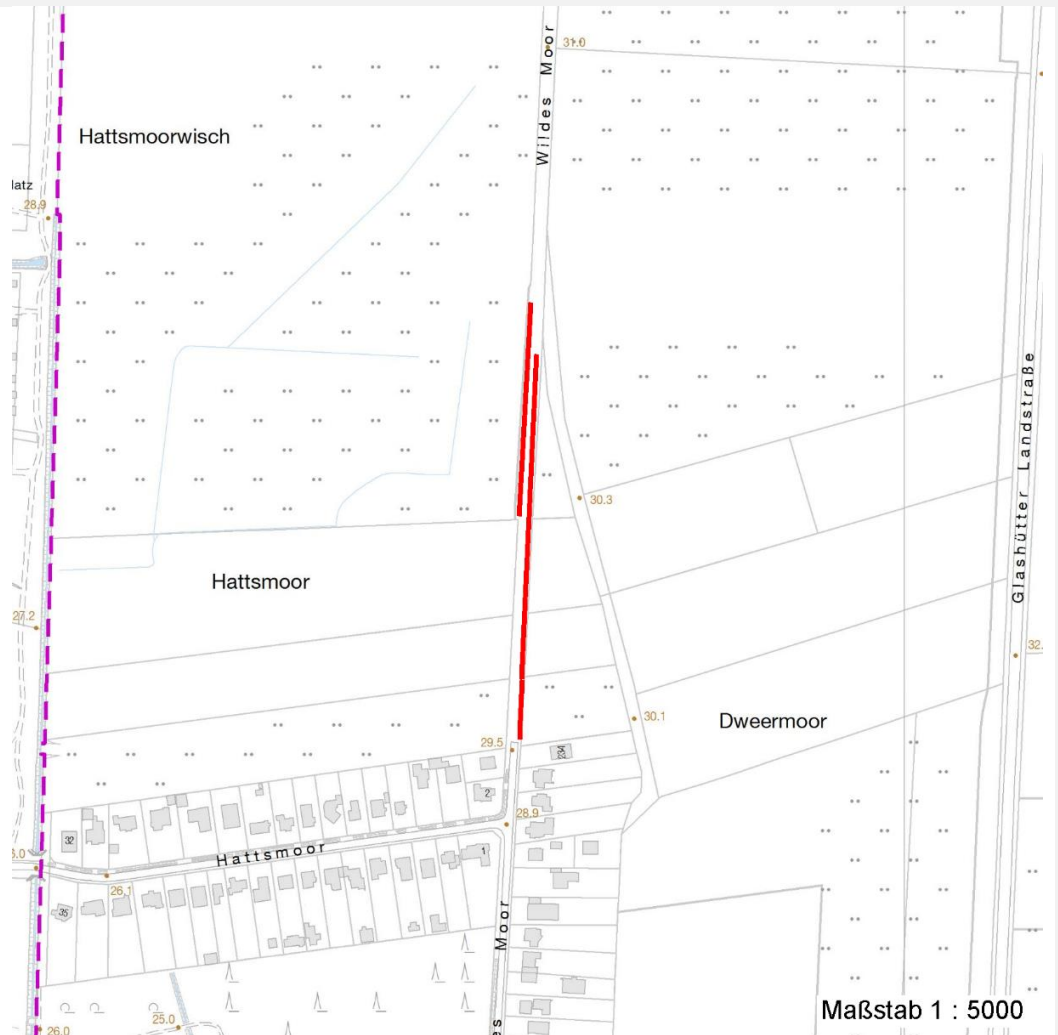
# Erhebungsbogen

**B**

<b>Projekt</b>	Biotopkartierung Hamburg	<b>Interne Nr.</b>	142688
		<b>DK5   DK5-GK</b>	<b>6846</b>
<b>Handlungsbedarf</b>	Nein	<b>DK5 - Name</b>	Hummelsbüttel-Nord
<b>Bearbeitung</b>	WSU	<b>Biotop-Nr.   alt</b>	<b>482</b>
<b>Räumliche Abbildung</b>	Linie	<b>Kartierung</b>	28.04.2020
<b>Anzahl Abschnitte</b>	2	<b>Fläche / Länge [m<sup>2</sup>/m]</b>	407
		<b>Breite (lineare Abb.) [m]</b>	3

## Räumliche Lage

### Karte



## Weitere Erhebungsbögen

Interne Nr.	Interne Nr. Zuordnung	DK5	Biotop-Nr.	Kartierung	Zuordnung	DK5 (GK)	Biotop-Nr. (alt)
142688	40897	6846	315	26.06.2011	/	6848	153

Zuordnung: N = nachfolgende Kartierung, K = weitere Kartierungen (zeitlich vorher oder nachher)

## Foto

Interne Nr.	Index	Dateiname	Aufnahmerichtung
79553	0	6846_482_280420_1.JPG	

## Weitere Angaben

Merkmal	Wert
<b>Auswertung</b> Gefährdung/ Einflüsse	Intensivierung der Nutzung oder Pflege Starke negative Einflüsse von außen

# Erhebungsbogen

**B**

<b>Projekt</b>	Biotopkartierung Hamburg	<b>Interne Nr.</b>	142688
		<b>DK5   DK5-GK</b>	<b>6846</b>
<b>Handlungsbedarf</b>	Nein	<b>DK5 - Name</b>	Hummelsbüttel-Nord
<b>Bearbeitung</b>	WSU	<b>Biotop-Nr.   alt</b>	<b>482</b>
<b>Räumliche Abbildung</b>	Linie	<b>Kartierung</b>	28.04.2020
<b>Anzahl Abschnitte</b>	2	<b>Fläche / Länge [m<sup>2</sup>/m]</b>	407
		<b>Breite (lineare Abb.) [m]</b>	3

## Weitere Angaben

Merkmal	Wert
Wertgesichtspunkte	Bedeutung für den Biotopverbund Entwicklungspotenzial
zoologisch bedeutsame Strukturen	Dichte Gehölzstruktur Hecke (Beerentragende Sträucher)
Bedeutung für Tiergruppe	Insekten, allgemein Vögel Kleinsäuger
Maßnahmen	Vernetzung verbessern Behutsame Knickpflege Überhälter nachpflanzen

## Foto

**Fotodatei** 6846\_482\_280420\_1.JPG  
**Bildbeschreibung** k.A.  
**Aufnahmerichtung**

**Fotodatei**  
**Bildbeschreibung**  
**Aufnahmerichtung**



## Teilflächenbeschreibung

<b>Teilflächentyp</b>		<b>Teilflächen-Nr.</b>	1
<b>Biotoptyp</b>	Knickneuanlage (2018)	<b>Biotoptyp</b>	HWN
- Zusatz		- gesetzl. Grundl.	(§ 14 (2) 2.2)
<b>FFH-LRT</b>		<b>FFH-LRT</b>	
<b>Beschreibung</b>		<b>Entw.potential LRT</b>	
		<b>Hauptfläche</b>	Ja
		<b>Flächenanteil</b>	100 %
		<b>FFH-Unters.Fläche</b>	Nein
		<b>Saatgutfläche</b>	Nein

# Erhebungsbogen

**B**

<b>Projekt</b>	Biotopkartierung Hamburg	<b>Interne Nr.</b>	142688
		<b>DK5   DK5-GK</b>	<b>6846</b>
<b>Handlungsbedarf</b>	Nein	<b>DK5 - Name</b>	Hummelsbüttel-Nord
<b>Bearbeitung</b>	WSU	<b>Biotop-Nr.   alt</b>	<b>482</b>
<b>Räumliche Abbildung</b>	Linie	<b>Kartierung</b>	28.04.2020
<b>Anzahl Abschnitte</b>	2	<b>Fläche / Länge [m<sup>2</sup>/m]</b>	407
		<b>Breite (lineare Abb.) [m]</b>	3

## Weitere Angaben

Merkmal	Wert
<b>Boden</b>	
Feuchte	5 - frisch und mäßig frisch
Reaktion	7 - neutral
Stickstoffgehalt	7 - stickstoffreich
<b>Standort, Relief</b>	
Relief	eben, Knickwall (1m hoch)
Böschungsneigung	steil - 1:1 bis 1:2
Neigung - Gelände	N0 - nicht geneigt (<2 %)
Ausrichtung	FL - flach, keine Exposition
Belichtung	7 - halbsonnig
Zusätze - Btyp	k2 - Doppelknick, Redder
<b>Veg. - Zeigerwerte</b>	
Anz. Wechselfeuchtezeiger	1

## Zeigerwerte der Pflanzenartenliste (Auswertung)

<b>Standort</b>	<b>Belichtung</b>	halbsonnig	6,6
<b>Boden</b>	<b>Feuchte</b>	frisch und mäßig frisch	5,4
	<b>Stickstoff (N)</b>	stickstoffreich	6,7
	<b>Reaktion</b>	neutral	6,9
<b>Vegetation</b>	<b>Mahdverträglichkeit</b>	mäßig schnittverträglich (erster Schnitt nicht vor 1. Juli)	4,6
<b>Zeigerwerte</b>	<b>Futterwert</b>	mäßige Futterqualität	3,9
	<b>Wechselfeuchteanzeiger</b>		1
	<b>Giftpflanzen</b>		0
	<b>Überschw.anzeiger</b>		0

## Pflanzenartenliste

Gruppe / Pflanzenart	MS	M	W	Vs	St	PA	Ph	Sz	VS	V	G	cf	Rote Liste						
													§	HH	ND	SH	D		
<b>Tracheobionta (Gefäßpflanzen)</b>																			
Aegopodium podagraria (Giersch)	7	h																	
Alopecurus pratensis (Wiesen-Fuchsschwanz)	7	z																	
Arrhenatherum elatius (Glatthafer)	7	z																	
Artemisia vulgaris (Gewöhnlicher Beifuß)	7	z																	
Cirsium arvense (Acker-Kratzdistel)	7	w																	
Corylus avellana (Haselnuss)	7	z																	
Crataegus monogyna (Eingrifflicher Weißdorn)	7	h																	
Dactylis glomerata (Wiesen-Knäuelgras)	7	z																	
Elymus repens (Gewöhnliche Quecke)	7	h																	
Euonymus europaeus (Gewöhnliches Pfaffenhütchen)	7	z																	
Galium aparine (Kletten-Labkraut)	7	h																	
Holcus lanatus (Wolliges Honiggras)	7	h																	
Malus domestica (Kultur-Apfel)	7	h																	
Prunus serotina (Späte Traubenkirsche)	7	w																	
Prunus spinosa (Schlehe)	7	z																	
Rosa spec. (Rose)	7	z																	

# Erhebungsbogen

**B**

<b>Projekt</b>	Biotopkartierung Hamburg	<b>Interne Nr.</b>	142688
		<b>DK5   DK5-GK</b>	<b>6846</b>
<b>Handlungsbedarf</b>	Nein	<b>DK5 - Name</b>	Hummelsbüttel-Nord
<b>Bearbeitung</b>	WSU	<b>Biotop-Nr.   alt</b>	<b>482</b>
<b>Räumliche Abbildung</b>	Linie	<b>Kartierung</b>	28.04.2020
<b>Anzahl Abschnitte</b>	2	<b>Fläche / Länge [m<sup>2</sup>/m]</b>	407
		<b>Breite (lineare Abb.) [m]</b>	3

## Pflanzenartenliste

Gruppe / Pflanzenart	MS	M	W	Vs	St	PA	Ph	Sz	VS	V	G	cf	§	Rote Liste			
														HH	ND	SH	D
Solidago canadensis (Kanadische Goldrute)	7	z															
Sorbus aucuparia (Eberesche)	7	z															
Taraxacum sect. Ruderalia (Artengruppe Gemeiner Löwenzahn)	7	z														D	
Urtica dioica (Große Brennessel)	7	h															
Viburnum opulus (Gewöhnlicher Schneeball)	7	z															
Vicia sepium (Zaun-Wicke)	7	w															
<b>Anzahl Rote Liste Arten</b>													<b>1</b>				
<b>Anzahl Arten</b>													<b>22</b>				

MS: Mengensystem; M: Mengenangabe, W: Bewertung der Art (FFH-Monitoring), Vs: Vegetationsschicht, St: Status, PA: Autor Phänologie; Ph: Phänologie, Sz: Soziabilität, VS: Vitalitätssystem; V: Vitalität, G: Geschlecht, cf: unsichere Bestimmung, §: Schutz nach BNatSchG, HH: Rote Liste Hamburg, Nds: Rote Liste Niedersachsen, SH: Rote Liste Schleswig-Holstein, D: Rote Liste Deutschland