

Erhebungsbogen

B

Projekt	Biotopkartierung Hamburg	Interne Nr.	142612
		DK5 DK5-GK	6846 6848
		DK5 - Name	Hummelsbüttel-Nord
Handlungsbedarf	Nein	Biotop-Nr. alt	455 63
Bearbeitung	WSU	Kartierung	13.08.2020
Räumliche Abbildung	Fläche	Fläche / Länge [m²/m]	3444,3837
Anzahl Abschnitte	1	Breite (lineare Abb.) [m]	

Gesetzlicher Schutz **kein gesetzl. Schutz** **kein gesetzlich geschütztes Biotop** **Schutz nur teilweise** **Nein**

Gesamtbewertung	6	Wertvoll
– Alter	7	Biotop hohen Alters, 100 bis 200 Jahre
– Belastungsgrad	6	Flächenhaft geringe oder örtlich stärkere oder Vorbelastung mit deutlichem Einfluß
– Ökolog. Funktion	6	Hohe Bedeutung in einem Biotopkomplex, für den lokalen Biotopverbund oder als Puffer
– Seltenheit	6	Seltener Biotoptyp, ohne seltene oder bedrohte Pflges., ungesättigtes Artenspektrum, reliktsche RL-Arten

Bestandsbeschreibung

Entwässerter Birkenbruch auf geringmächtigem Torf, nach etwa 10 - 20 cm Torfaufgabe kommt der Mineralboden zum Vorschein. Einerseits lichter Bestand aus Moorbirke mit Unterwuchs aus Pfeifengras, artenarm, nur etwas Himbeere und Farne. Randlich in Eichen-dominierten Laubwald übergehend, ältere und jüngere Stiel-Eichen sind eingestreut. Teilweise auch mit dichter Strauchschicht aus Faulbaum und Eberesche, dann Krautschicht nur aus Farnen oder fehlend. Feuchtezeiger oder Torfmoose fehlen. Laut Beschreibung und Artenliste der Vorkartierung sind kaum Veränderungen auszumachen, die Einstufung als Birkenbruchwald mit Wertstufe 7 kann jedoch nicht aufrecht erhalten werden, da entsprechende Zeigerarten (z. B. Torfmoose) fehlen, und auch schon in der Vorkartierung nicht vorhanden waren. Daher erfolgt die Einstufung als WBY. Auch der gesetzliche Schutz entfällt, da der Bestand nicht direkt an intakte Bruchwälder oder Moorbereiche grenzt.

Vorkommen an Biotoptypen

1	TF	Typ	HF	F.Anteil
2	BTYP	Biotoptyp		- gesetzl. Grundl.
3	Zusatz	Zusatz zum Biotoptypen		
4	LRT	Lebensraumtyp		
1	1		Ja	100 %
2	WBY	Entwässerter, degenerierter Birken- und Kiefern-Bruch- bzw. -Moorwald (2018)		(§ 30 (2) 4.1)
3	2	schwaches bis mittleres Baumholz, Brusthöhendurchmesser 13 - < 50 cm (2)		
4	kein LRT	kein Lebensraumtyp nach FFH-Richtlinie		

Räumliche Lage

Lagebeschreibung	Nordosten NSG Raakmoor, östlich des Hummelsbüttler Moorgrabens		
Nachbarnutzung/en	Erholung, NSG		
Rechtswert (X)	568627	Hochwert (Y)	5946582
Bezirk	Wandsbek	Naturraum	Geestplatten westlich der Alster (696.01)
Stadtteil (OT-Nr.)	Hummelsbüttel (520)	Gemarkung	Hummelsbüttel (530)
Digitaler Grünplan	<input checked="" type="checkbox"/> Hafengesamtgebiet	<input type="checkbox"/> Ramsargebiet	<input type="checkbox"/> EG-Vogelschutzgeb.
Ausgleichsflächen	<input type="checkbox"/> Biosphärenreservat	<input type="checkbox"/> Nationalpark	<input type="checkbox"/>
NSG / ND / LSG	NSG Raakmoor [HH-507 / Anteil: 100%]		
FFH-GEBIET			
Wasserschutzgebiet			

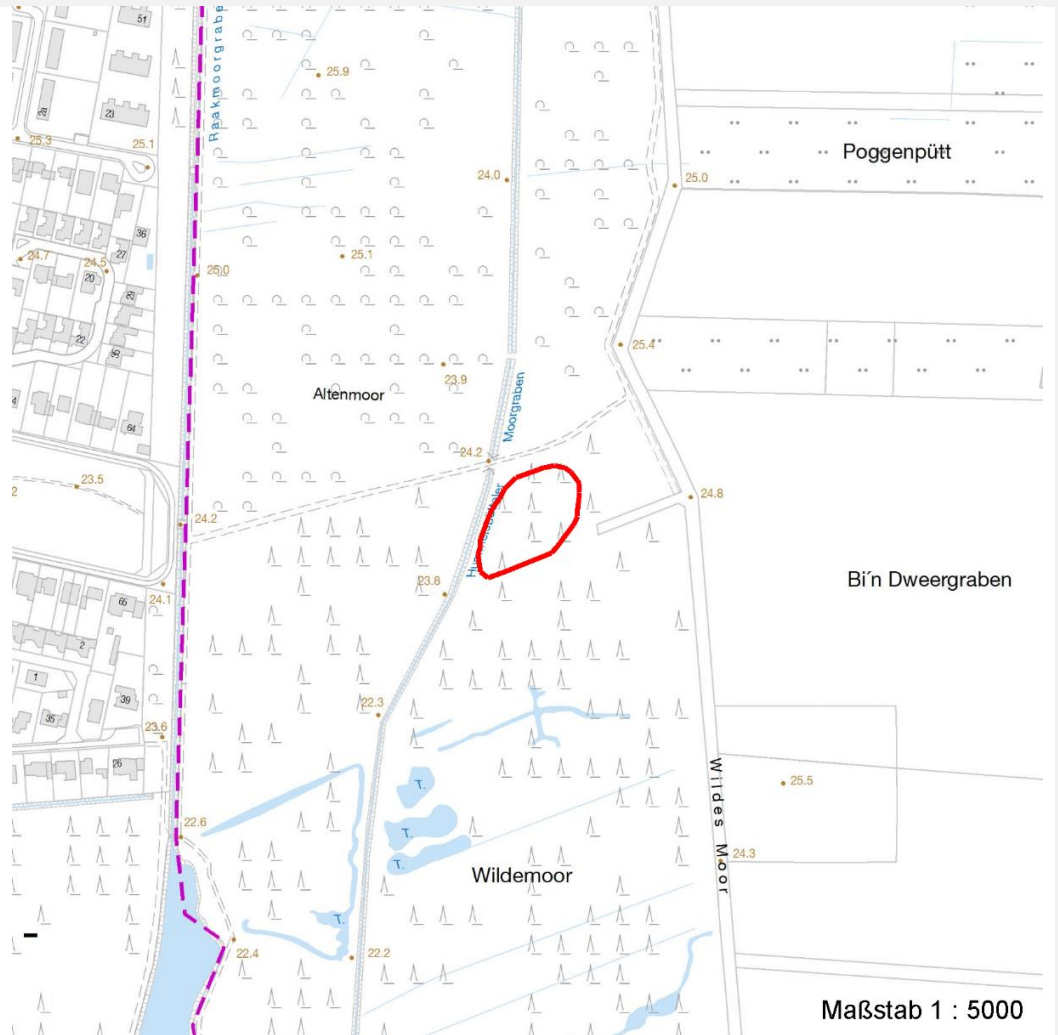
Erhebungsbogen

B

Projekt	Biotopkartierung Hamburg		Interne Nr.	142612	
			DK5 DK5-GK	6846	6848
Handlungsbedarf	Nein		DK5 - Name	Hummelsbüttel-Nord	
Bearbeitung	WSU	Kopie	Nein	Biotop-Nr. alt	455 63
Räumliche Abbildung	Fläche		Kartierung	13.08.2020	
Anzahl Abschnitte	1		Fläche / Länge [m²/m]	3444,3837	
			Breite (lineare Abb.) [m]		

Räumliche Lage

Karte



Weitere Erhebungsbögen

Interne Nr.	Interne Nr. Zuordnung	DK5	Biotop-Nr.	Kartierung	Zuordnung	DK5 (GK)	Biotop-Nr. (alt)
142612	40708	6846	38	05.06.2001	<	6848	63
142612	40709	6846	38	03.10.2011	<	6848	63

Zuordnung: N = nachfolgende Kartierung, K = weitere Kartierungen (zeitlich vorher oder nachher)

Foto

Interne Nr.	Index	Dateiname	Aufnahmerichtung
79515	0	6846_455_130820_1.JPG	

Weitere Angaben

Merkmal	Wert
Auswertung Gefährdung/ Einflüsse	Entwässerung

Erhebungsbogen

B

Projekt	Biotopkartierung Hamburg	Interne Nr.	142612
Handlungsbedarf	Nein	DK5 DK5-GK	6846 6848
Bearbeitung	WSU	DK5 - Name	Hummelsbüttel-Nord
Räumliche Abbildung	Fläche	Biotop-Nr. alt	455 63
Anzahl Abschnitte	1	Kartierung	13.08.2020
		Fläche / Länge [m²/m]	3444,3837
		Breite (lineare Abb.) [m]	

Weitere Angaben

Merkmal	Wert
Wertgesichtspunkte	Eutrophierung Rest der ursprünglichen Naturlandschaft Teil eines größeren Biotopkomplexes
zoologisch bedeutsame Strukturen	Standortpotential Totholz
Bedeutung für Tiergruppe	Vögel
Maßnahmen	1.1 - Sukzession ungestört ablaufen lassen (ungestörte Entwicklung) 1.16 - Standort vernässen (Wiedervernässung)

Foto

Fotodatei	6846_455_130820_1.JPG	Fotodatei	
Bildbeschreibung	k.A.	Bildbeschreibung	
Aufnahmerichtung		Aufnahmerichtung	



Teilflächenbeschreibung

Teilflächentyp	Entwässerter, degenerierter Birken- und Kiefern-Bruch- bzw. -Moorwald (2018)	Teilflächen-Nr.	1
Biotoptyp		Biotoptyp	WBY
- Zusatz	schwaches bis mittleres Baumholz, Brusthöhendurchmesser 13 - < 50 cm (2)	- gesetzl. Grundl.	(§ 30 (2) 2.1), (§ 30 (2) 4.1)
FFH-LRT	kein Lebensraumtyp nach FFH-Richtlinie	FFH-LRT	kein LRT
Beschreibung	Standort: Anmoorgey	Entw.potential LRT	Ja
		Hauptfläche	100 %
		Flächenanteil	Nein
		FFH-Unters.Fläche	Nein
		Saatgutfläche	Nein

Erhebungsbogen

B

Projekt	Biotopkartierung Hamburg	Interne Nr.	142612
		DK5 DK5-GK	6846 6848
Handlungsbedarf	Nein	DK5 - Name	Hummelsbüttel-Nord
Bearbeitung	WSU	Biotop-Nr. alt	455 63
Räumliche Abbildung	Fläche	Kartierung	13.08.2020
Anzahl Abschnitte	1	Fläche / Länge [m²/m]	3444,3837
		Breite (lineare Abb.) [m]	

Weitere Angaben

Merkmal	Wert
Boden	
Bodenart	SI - lehmiger Sand
Humosität	h6 - extrem humos / anmoorig
Humusform	fa - Anmoor
Feuchte	7 - feucht
Reaktion	3 - sauer
Stickstoffgehalt	4 - mäßig bis stickstoffarm
Standort, Relief	
Relief	eben, teilweise bultig
Neigung - Gelände	N0 - nicht geneigt (<2 %)
Ausrichtung	FL - flach, keine Exposition
Belichtung	5 - halbschattig
Luft	windberuhigt
Zusätze - Btyp	! - Tot- oder Altholz
Veg. - Deckg./Ant.	
Gesamt	95 %
1. Baumschicht	60 %
Strauchschicht	30 %
1. Krautschicht	70 %
Moosschicht	5 %
Veg. - Zeigerwerte	
Mahdverträglichkeit	3 - schnittempfindlich (nur Herbstschnitt vertragend)
Futterwert	2 - sehr geringwertiges Futter
Anz. Wechselfeuchtezeiger	2
Veg. - Soziologie	
BfN Schlüssel	@9999@ - Betulo-Quercetum roboris (Stieleichen-Birkenwald)

Zeigerwerte der Pflanzenartenliste (Auswertung)

Standort	Belichtung	halbsonnig bis halbschattig	5,9
Boden	Feuchte	feucht	7,3
	Stickstoff (N)	mäßig bis stickstoffarm	3,7
	Reaktion	sauer	3,4
Vegetation	Mahdverträglichkeit	schnittempfindlich (nur Herbstschnitt vertragend)	2,6
Zeigerwerte	Futterwert	sehr geringwertiges Futter	2,2
	Wechselfeuchteanzeiger		2
	Giftpflanzen		0
	Überschw.anzeiger		0

Pflanzenartenliste

Gruppe / Pflanzenart	MS	M	W	Vs	St	PA	Ph	Sz	VS	V	G	cf	§	Rote Liste			
														HH	ND	SH	D
Tracheobionta (Gefäßpflanzen)																	
Betula pubescens (Moor-Birke)	7	d															
Carex pilulifera (Pillen-Segge)	7	w															
Deschampsia flexuosa (Draht-Schmiele)	7	z															
Dryopteris carthusiana (Dorniger Wurmfarne)	7	z															

Erhebungsbogen

B

Projekt	Biotopkartierung Hamburg		Interne Nr.	142612	
			DK5 DK5-GK	6846	6848
Handlungsbedarf	Nein		DK5 - Name	Hummelsbüttel-Nord	
Bearbeitung	WSU	Kopie	Biotop-Nr. alt	455	63
Räumliche Abbildung	Fläche		Kartierung	13.08.2020	
Anzahl Abschnitte	1		Fläche / Länge [m²/m]	3444,3837	
			Breite (lineare Abb.) [m]		

Pflanzenartenliste

Gruppe / Pflanzenart	MS	M	W	Vs	St	PA	Ph	Sz	VS	V	G	cf	§	Rote Liste			
														HH	ND	SH	D
Dryopteris dilatata (Breitblättriger Wurmfarne)	7	h															
Frangula alnus (Faulbaum)	7	h															
Holcus mollis (Weiches Honiggras)	7	w															
Molinia caerulea (Blaues Pfeifengras)	7	h															
Prunus serotina (Späte Traubenkirsche)	7	w															
Quercus robur (Stiel-Eiche)	7	z		B1													
Quercus robur (Stiel-Eiche)	7	z		S													
Rubus fruticosus agg. (Artengruppe Echte Brombeere)	7	z															
Rubus idaeus (Himbeere)	7	z															
Sorbus aucuparia (Eberesche)	7	h															
Bryophyta (Moose)																	
Polytrichum commune (Gemeines Widertonmoos)	7	w															
Anzahl Rote Liste Arten																	
Anzahl Arten														14			

MS: Mengensystem; M: Mengenangabe, W: Bewertung der Art (FFH-Monitoring), Vs: Vegetationsschicht, St: Status, PA: Autor Phänologie; Ph: Phänologie, Sz: Soziabilität, VS: Vitalitätssystem; V: Vitalität, G: Geschlecht, cf: unsichere Bestimmung, §: Schutz nach BNatSchG, HH: Rote Liste Hamburg, Nds: Rote Liste Niedersachsen, SH: Rote Liste Schleswig-Holstein, D: Rote Liste Deutschland