

Erhebungsbogen

B

Projekt	Biotopkartierung Hamburg	Interne Nr.	142607
		DK5 DK5-GK	6846 6848
		DK5 - Name	Hummelsbüttel-Nord
Handlungsbedarf	Nein	Biotop-Nr. alt	450 180
Bearbeitung	WSU	Kartierung	24.09.2020
Räumliche Abbildung	Fläche	Fläche / Länge [m²/m]	37606,7589
Anzahl Abschnitte	1	Breite (lineare Abb.) [m]	

Gesetzlicher Schutz **kein gesetzl. Schutz** **kein gesetzlich geschütztes Biotop** **Schutz nur teilweise** **Nein**

Gesamtbewertung	6	Wertvoll
– Alter	6	Biotop mittleren Alters, 50 bis 100 Jahre
– Belastungsgrad	6	Flächenhaft geringe oder örtlich stärkere oder Vorbelastung mit deutlichem Einfluß
– Ökolog. Funktion	6	Hohe Bedeutung in einem Biotopkomplex, für den lokalen Biotopverbund oder als Puffer
– Seltenheit	5	Seltener Biotoptyp, floristisch stark verarmt, ohne seltener Pflges. od. verbr. artenreicher Biotoptyp

Bestandsbeschreibung

Entwässerter Moorbirkenwald, im Osten an offenerer, in Kontakt mit wiedervernässten Moorbereichen stehende Waldstücke grenzend, nach Westen zunehmend mit abnehmender oder vollständig mineralisierter Torfschicht. Moorbirke über weite Strecken dominant. Teilweise Licht mit dichtem teils bultigem Unterwuchs aus Pfeifengras und Rubus-Arten, teils mit dichter Strauchschicht aus Eberesche und Faulbaum, dann mit schütterer, meist nur aus Farnen bestehender Krautschicht. In der Baumschicht sind Stiel-Eichen, Japan-Lärchen und Fichten eingestreut, randlich treten Rot-Eichen auf, Im Süden sind Buchen untergepflanzt. Die Birken sind teilweise alt und erreichen Stammdurchmesser von bis zu 50 cm. Stärkeres Totholz ist vorhanden, Beeinträchtigungen bestehen durch Betreten (Trampelpfade), freilaufende Hunde und Entwässerung (alte, aufgelassene Gräben).

Kein direkter Kontakt zu geschützten Moor- oder Bruchwaldflächen.

Vorkommen an Biotoptypen

1	TF	Typ	HF	F.Anteil
2	BTYP	Biotoptyp		- gesetzl. Grundl.
3	Zusatz	Zusatz zum Biotoptypen		
4	LRT	Lebensraumtyp		
1	1		Ja	100 %
2	WBY	Entwässerter, degenerierter Birken- und Kiefern-Bruch- bzw. -Moorwald (2018)		(§ 30 (2) 4.1)
3	2	schwaches bis mittleres Baumholz, Brusthöhendurchmesser 13 - < 50 cm (2)		

Räumliche Lage

Lagebeschreibung	Wildemoor östlich des Raakmoorgrabens		
Nachbarnutzung/en	NSG, Erholung		
Rechtswert (X)	568459	Hochwert (Y)	5946863
Bezirk	Wandsbek	Naturraum	Geestplatten westlich der Alster (696.01)
Stadtteil (OT-Nr.)	Hummelsbüttel (520)	Gemarkung	Hummelsbüttel (530)
Digitaler Grünplan	<input checked="" type="checkbox"/> Hafengesamtgebiet	<input type="checkbox"/> Ramsargebiet	<input type="checkbox"/> EG-Vogelschutzgeb.
Ausgleichsflächen	<input type="checkbox"/> Biosphärenreservat	<input type="checkbox"/> Nationalpark	<input type="checkbox"/>
NSG / ND / LSG	LSG Langenhorn, Fuhlsbüttel, Kl. Borstel [HH-2018 / Anteil: 2%], NSG Raakmoor [HH-507 / Anteil: 98%]		
FFH-GEBIET			
Wasserschutzgebiet			

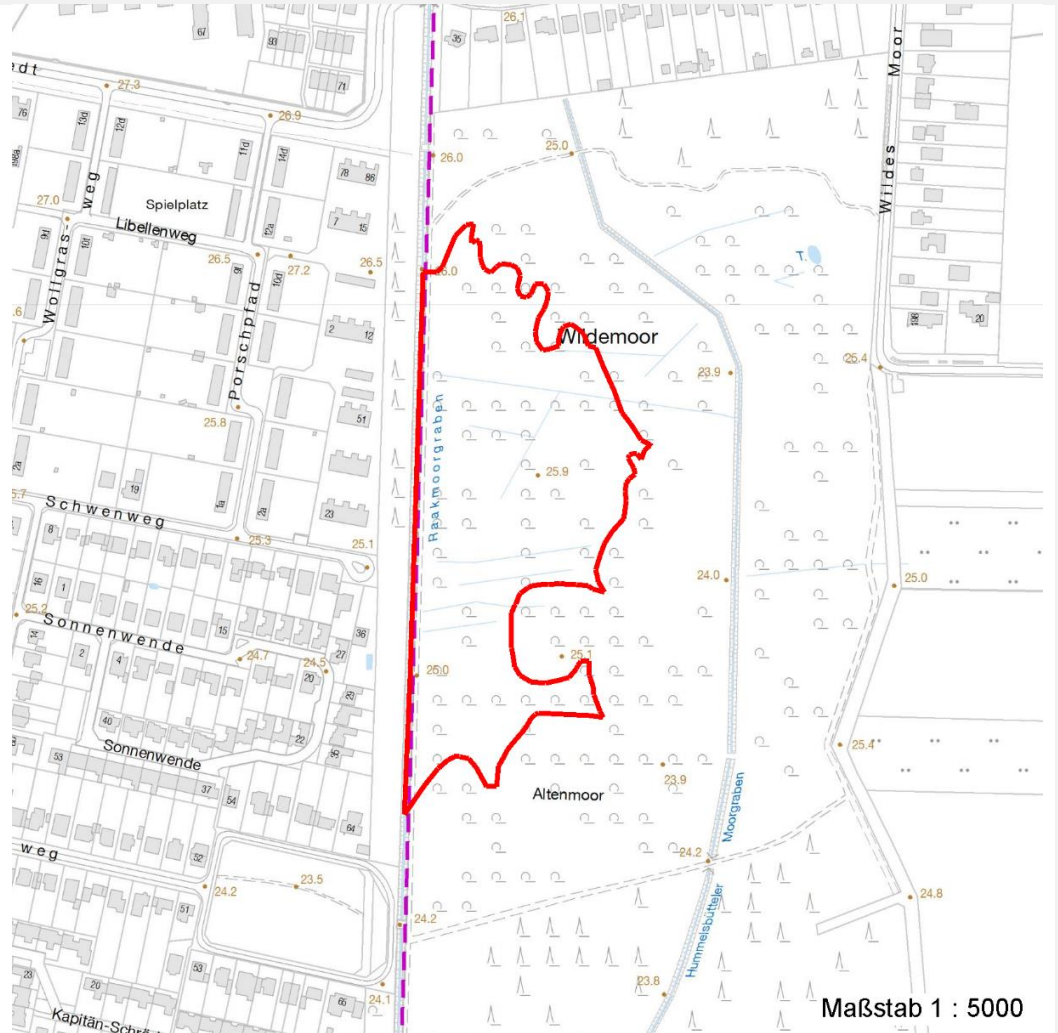
Erhebungsbogen

B

Projekt	Biotopkartierung Hamburg		Interne Nr.	142607	
Handlungsbedarf	Nein		DK5 DK5-GK	6846 6848	
Bearbeitung	WSU	Kopie	Nein	DK5 - Name	Hummelsbüttel-Nord
Räumliche Abbildung	Fläche			Biotop-Nr. alt	450 180
Anzahl Abschnitte	1			Kartierung	24.09.2020
				Fläche / Länge [m²/m]	37606,7589
				Breite (lineare Abb.) [m]	

Räumliche Lage

Karte



Weitere Erhebungsbögen

Interne Nr.	Interne Nr. Zuordnung	DK5	Biotop-Nr.	Kartierung	Zuordnung	DK5 (GK)	Biotop-Nr. (alt)
142607	40767	6846	20	10.06.2002	>	6848	30
142607	40553	6846	58	10.06.2002	>	6848	83
142607	40652	6846	69	10.06.2002	>	6848	94
142607	40698	6846	70	03.10.2011	/	6848	95
142607	40522	6846	127	21.09.2011	>	6848	180

Zuordnung: N = nachfolgende Kartierung, K = weitere Kartierungen (zeitlich vorher oder nachher)

Weitere Angaben

Merkmal	Wert
Auswertung	
Gefährdung/ Einflüsse	Mineralisierung der Torfe Eutrophierung

Erhebungsbogen

B

Projekt	Biotopkartierung Hamburg	Interne Nr.	142607
		DK5 DK5-GK	6846 6848
Handlungsbedarf	Nein	DK5 - Name	Hummelsbüttel-Nord
Bearbeitung	WSU	Biotop-Nr. alt	450 180
Räumliche Abbildung	Fläche	Kartierung	24.09.2020
Anzahl Abschnitte	1	Fläche / Länge [m²/m]	37606,7589
		Breite (lineare Abb.) [m]	

Weitere Angaben

Merkmal	Wert
Wertgesichtspunkte	Starker Erholungsdruck Rest der ursprünglichen Naturlandschaft Teil eines größeren Biotopkomplexes
zoologisch bedeutsame Strukturen	Standortpotential Totholz
Bedeutung für Tiergruppe	Holzbewohnende Insekten Waldvögel
Maßnahmen	Entnahme nicht heimischer Arten bei Hiebsreife forstliche Eingriffe minimieren eventuell Teilbereiche vernässen

Teilflächenbeschreibung

Teilflächentyp		Teilflächen-Nr.	1
Biototyp	Entwässerter, degenerierter Birken- und Kiefern- Bruch- bzw. -Moorwald (2018)	Biototyp	WBY
- Zusatz	schwaches bis mittleres Baumholz, Brusthöhendurchmesser 13 - <50 cm (2)	- gesetzl. Grundl.	(§ 30 (2) 2.1), (§ 30 (2) 4.1)
FFH-LRT		FFH-LRT	
Beschreibung		Entw.potential LRT	
		Hauptfläche	Ja
		Flächenanteil	100 %
		FFH-Unters.Fläche	Nein
		Saatgutfläche	Nein

Weitere Angaben

Merkmal	Wert
Boden	
Humusform	to - Torf
Feuchte	6 - mäßig feucht und wechselfeucht
Reaktion	4 - mäßig sauer bis sauer
Stickstoffgehalt	4 - mäßig bis stickstoffarm
Standort, Relief	
Neigung - Gelände	N0 - nicht geneigt (<2 %)
Ausrichtung	FL - flach, keine Exposition
Belichtung	6 - halbsonnig bis halbschattig
Veg. - Deckg./Ant.	
Gesamt	100 %
1. Baumschicht	70 %
Strauchschicht	40 %
1. Krautschicht	85 %
Veg. - Zeigerwerte	
Anz. Wechselfeuchtezeiger	2
Anz. Überschwemmungsz.	1

Erhebungsbogen

B

Projekt	Biotopkartierung Hamburg		Interne Nr.	142607
			DK5 DK5-GK	6846 6848
			DK5 - Name	Hummelsbüttel-Nord
Handlungsbedarf	Nein		Biotop-Nr. alt	450 180
Bearbeitung	WSU	Kopie	Nein	Kartierung
Räumliche Abbildung	Fläche			24.09.2020
Anzahl Abschnitte	1			Fläche / Länge [m²/m]
				37606,7589
				Breite (lineare Abb.) [m]

Zeigerwerte der Pflanzenartenliste (Auswertung)

Standort	Belichtung	halbsonnig bis halbschattig	5,9
Boden	Feuchte	feucht	6,9
	Stickstoff (N)	mäßig bis stickstoffarm	4,4
	Reaktion	mäßig sauer bis sauer	3,9
Vegetation	Mahdverträglichkeit	nicht völlig schnittunverträglich aber sehr schnittempindlich	2,3
Zeigerwerte	Futterwert	sehr geringwertiges Futter	2
	Wechselfeuchteanzeiger		2
	Giftpflanzen		0
	Überschw.anzeiger		1

Pflanzenartenliste

Gruppe / Pflanzenart	MS	M	W	Vs	St	PA	Ph	Sz	VS	V	G	cf	§	Rote Liste			
														HH	ND	SH	D
Tracheobionta (Gefäßpflanzen)																	
Acer platanoides (Spitz-Ahorn)	7	w		B1													
Acer platanoides (Spitz-Ahorn)	7	w		S													
Alnus glutinosa (Schwarz-Erle)	7	z		B1													
Alnus glutinosa (Schwarz-Erle)	7	z		S													
Betula pendula (Hänge-Birke)	7	z		S													
Betula pubescens (Moor-Birke)	7	h		B1													
Carex pilulifera (Pillen-Segge)	7	w															
Dryopteris carthusiana (Dorniger Wurmfarne)	7	z															
Dryopteris dilatata (Breitblättriger Wurmfarne)	7	h															
Fagus sylvatica (Rotbuche)	7	w		B1													
Frangula alnus (Faulbaum)	7	h															
Hedera helix (Efeu)	7	w															
Ilex aquifolium (Stechpalme)	7	z											b				
Impatiens parviflora (Kleinblütiges Springkraut)	7	w															
Larix kaempferi (Japanische Lärche)	7	w		B1													
Molinia caerulea (Blaues Pfeifengras)	7	h															
Picea abies (Gemeine Fichte)	7	w		B2													
Pinus sylvestris (Wald-Kiefer)	7	w		B1													
Prunus serotina (Späte Traubenkirsche)	7	z															
Quercus robur (Stiel-Eiche)	7	w		B1													
Quercus robur (Stiel-Eiche)	7	w		B2													
Quercus robur (Stiel-Eiche)	7	z															
Quercus rubra (Rot-Eiche)	7	w		B1													
Rubus fruticosus agg. (Artengruppe Echte Brombeere)	7	z															
Rubus idaeus (Himbeere)	7	h															
Rubus laciniatus (Schlitzblättrige Brombeere)	7	w															
Sorbus aucuparia (Eberesche)	7	h															
Taxus baccata (Gemeine Eibe)	7	w											b	3	V		
Anzahl Rote Liste Arten														1	1		
Anzahl Arten														24			

MS: Mengensystem; M: Mengenangabe, W: Bewertung der Art (FFH-Monitoring), Vs: Vegetationsschicht, St: Status, PA: Autor Phänologie; Ph: Phänologie, Sz: Soziabilität, VS: Vitalitätssystem; V: Vitalität, G: Geschlecht, cf: unsichere Bestimmung, §: Schutz nach BNatSchG, HH: Rote Liste Hamburg, Nds: Rote Liste Niedersachsen, SH: Rote Liste Schleswig-Holstein, D: Rote Liste Deutschland