

Erhebungsbogen

B

Projekt	Biotopkartierung Hamburg	Interne Nr.	142606
		DK5 DK5-GK	6846 6848
		DK5 - Name	Hummelsbüttel-Nord
Handlungsbedarf	Nein	Biotop-Nr. alt	449 84
Bearbeitung	WSU	Kartierung	24.09.2020
Räumliche Abbildung	Fläche	Fläche / Länge [m²/m]	11720,8731
Anzahl Abschnitte	2	Breite (lineare Abb.) [m]	

Gesetzlicher Schutz	§ 30 (2) 4. Bruch-, Sumpf- und Auwälder	Schutz nur teilweise	Nein
----------------------------	--	-----------------------------	-------------

Gesamtbewertung	6 Wertvoll
– Alter	7 Biotop hohen Alters, 100 bis 200 Jahre
– Belastungsgrad	6 Flächenhaft geringe oder örtlich stärkere oder Vorbelastung mit deutlichem Einfluß
– Ökolog. Funktion	6 Hohe Bedeutung in einem Biotopkomplex, für den lokalen Biotopverbund oder als Puffer
– Seltenheit	6 Seltener Biotoptyp, ohne seltene oder bedrohte Pflges., ungesättigtes Artenspektrum, reliktsche RL-Arten

Bestandsbeschreibung

Entwässerter Moorbirkenwald auf geringmächtigem Torf, im Norden mit höherem Eichenanteil, im Westen kommt etwas Schwarzerle hinzu. Die Strauchschicht ist von Eberesche und Faulbaum geprägt, die Krautschicht wird von Pfeifengras und Rubus-Arten dominiert. Durch Wiedervernässungsmaßnahmen (Grabenstau des Hummelsbütteler Moorgrabens) ist der Grundwasserstand stark angestiegen. Dies hatte zur Folge, dass im Westen ein großer Teil der Bäume abgestorben sind. Dieser Bereich, ebenso wie nasse Bereiche, die noch von Birken bestanden sind können jetzt anderen, wertvolleren Biotoptypen zugeordnet werden, weshalb das Biotop im Vergleich zur Vorkartierung in zwei Abschnitte aufgeteilt ist und verkleinert wurde. Da es direkt an noch mehr oder weniger intakte Bruchwälder und Moorbereiche grenzt ist es in diesem Kontext in den gesetzlichen Schutz einbezogen.

Der östlich entlang des Biotops verlaufende Weg führt zu Beeinträchtigungen durch freilaufende Hunde, Betreten und leichte Vermüllung.

Vorkommen an Biotoptypen

1	TF	Typ	HF	F.Anteil
2	BTYP	Biotoptyp		- gesetzl. Grundl.
3	Zusatz	Zusatz zum Biotoptypen		
4	LRT	Lebensraumtyp		
1	1		Ja	100 %
2	WBY	Entwässerter, degenerierter Birken- und Kiefern-Bruch- bzw. -Moorwald (2018)		(§ 30 (2) 4.1)
3	2	schwaches bis mittleres Baumholz, Brusthöhendurchmesser 13 - < 50 cm (2)		

Räumliche Lage

Lagebeschreibung	Wildemoor, westlich und östlich des Hummelsbüttler Moorgrabens		
Nachbarnutzung/en	Erholung, NSG		
Rechtswert (X)	568692	Hochwert (Y)	5946836
Bezirk	Wandsbek	Naturraum	Geestplatten westlich der Alster (696.01)
Stadtteil (OT-Nr.)	Hummelsbüttel (520)	Gemarkung	Hummelsbüttel (530)
Digitaler Grünplan	<input checked="" type="checkbox"/> Hafengesamtgebiet	<input type="checkbox"/> Ramsargebiet	<input type="checkbox"/> EG-Vogelschutzgeb.
Ausgleichsflächen	<input type="checkbox"/> Biosphärenreservat	<input type="checkbox"/> Nationalpark	<input type="checkbox"/>
NSG / ND / LSG	LSG Hummelsbütteler Feldmark/Alstertal [HH-2047 / Anteil: < 1%], NSG Raakmoor [HH-507 / Anteil: 100%]		
FFH-GEBIET			
Wasserschutzgebiet			

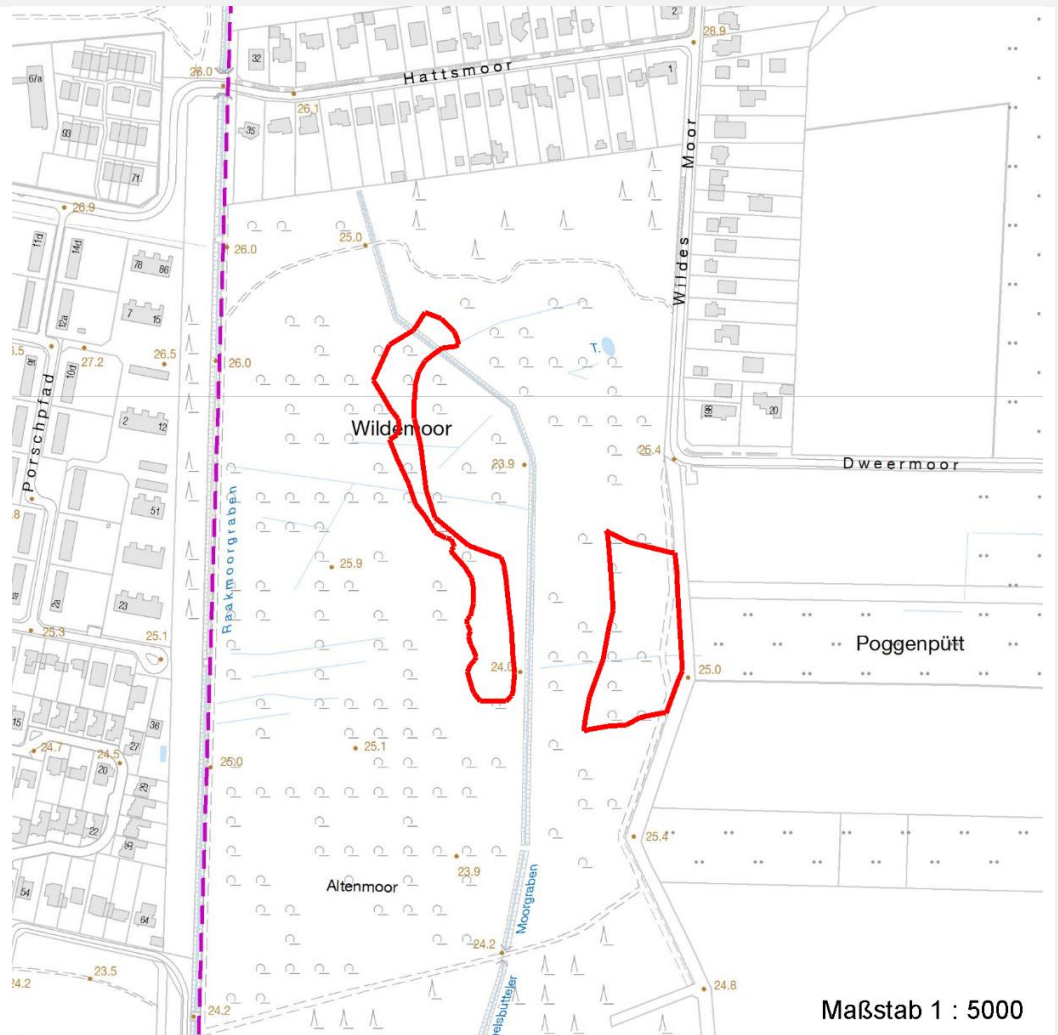
Erhebungsbogen

B

Projekt	Biotopkartierung Hamburg	Interne Nr.	142606
Handlungsbedarf	Nein	DK5 DK5-GK	6846 6848
Bearbeitung	WSU	DK5 - Name	Hummelsbüttel-Nord
Räumliche Abbildung	Fläche	Biotop-Nr. alt	449 84
Anzahl Abschnitte	2	Kartierung	24.09.2020
		Fläche / Länge [m²/m]	11720,8731
		Breite (lineare Abb.) [m]	

Räumliche Lage

Karte



Weitere Erhebungsbögen

Interne Nr.	Interne Nr. Zuordnung	DK5	Biotop-Nr.	Kartierung	Zuordnung	DK5 (GK)	Biotop-Nr. (alt)
142606	40561	6846	59	21.09.2011	<	6848	84
142606	40641	6846	61	21.09.2011	/	6848	86

Zuordnung: N = nachfolgende Kartierung, K = weitere Kartierungen (zeitlich vorher oder nachher)

Foto

Interne Nr.	Index	Dateiname	Aufnahmerichtung
79512	0	6846_449_240920_1.JPG	

Weitere Angaben

Merkmal	Wert
Auswertung Gefährdung/Einflüsse	Entwässerung

Erhebungsbogen

B

Projekt	Biotopkartierung Hamburg	Interne Nr.	142606
Handlungsbedarf	Nein	DK5 DK5-GK	6846 6848
Bearbeitung	WSU	DK5 - Name	Hummelsbüttel-Nord
Räumliche Abbildung	Fläche	Biotop-Nr. alt	449 84
Anzahl Abschnitte	2	Kartierung	24.09.2020
		Fläche / Länge [m²/m]	11720,8731
		Breite (lineare Abb.) [m]	

Weitere Angaben

Merkmal	Wert
Wertgesichtspunkte	Eutrophierung Starker Erholungsdruck Rest der ursprünglichen Naturlandschaft Teil eines größeren Biotopkomplexes
Bedeutung für Tiergruppe	Standortpotential Holzbewohnende Insekten Vögel
Maßnahmen	Besucherlenkung eventuell Wiedervernässung
Schutzvorschlag	Natürliche Entwicklung (Sukzession) zulassen NSG - Naturschutzgebiet

Foto

Fotodatei 6846_449_240920_1.JPG
Bildbeschreibung k.A.
Aufnahmerichtung

Fotodatei
Bildbeschreibung
Aufnahmerichtung



Teilflächenbeschreibung

Teilflächentyp		Teilflächen-Nr.	1
Biototyp	Entwässertes, degeneriertes Birken- und Kiefern-Bruch- bzw. -Moorwald (2018)	Biototyp	WBY
- Zusatz	schwaches bis mittleres Baumholz, Brusthöhendurchmesser 13 - < 50 cm (2)	- gesetzl. Grundl.	(§ 30 (2) 2.1), (§ 30 (2) 4.1)
FFH-LRT		FFH-LRT	
Beschreibung	Standort: Anmoorgley	Entw.potential LRT	
		Hauptfläche	Ja
		Flächenanteil	100 %
		FFH-Unters.Fläche	Nein
		Saatgutfläche	Nein

Erhebungsbogen

B

Projekt	Biotopkartierung Hamburg	Interne Nr.	142606
		DK5 DK5-GK	6846 6848
Handlungsbedarf	Nein	DK5 - Name	Hummelsbüttel-Nord
Bearbeitung	WSU	Biotop-Nr. alt	449 84
Räumliche Abbildung	Fläche	Kartierung	24.09.2020
Anzahl Abschnitte	2	Fläche / Länge [m²/m]	11720,8731
		Breite (lineare Abb.) [m]	

Weitere Angaben

Merkmal	Wert
Boden	
Bodenart	Su - schluffiger Sand
Humosität	h6 - extrem humos / anmoorig
Humusform	fa - Anmoor
Feuchte	7 - feucht
Reaktion	4 - mäßig sauer bis sauer
Stickstoffgehalt	4 - mäßig bis stickstoffarm
Standort, Relief	
Neigung - Gelände	N0 - nicht geneigt (<2 %)
Ausrichtung	FL - flach, keine Exposition
Belichtung	6 - halbsonnig bis halbschattig
Luft	windberuhigt
Zusätze - Btyp	! - Tot- oder Altholz
Veg. - Deckg./Ant.	
Gesamt	95 %
1. Baumschicht	75 %
Strauchschicht	40 %
1. Krautschicht	70 %
Moosschicht	10 %
Veg. - Zeigerwerte	
Anz. Wechselfeuchtezeiger	2
Anz. Überschwemmungsz.	1

Zeigerwerte der Pflanzenartenliste (Auswertung)

Standort	Belichtung	halbsonnig bis halbschattig	5,8
Boden	Feuchte	feucht	6,8
	Stickstoff (N)	mäßig bis stickstoffarm	4,4
	Reaktion	mäßig sauer bis sauer	4,1
Vegetation	Mahdverträglichkeit	nicht völlig schnittunverträglich aber sehr schnittempfindlich	2,3
Zeigerwerte	Futterwert	sehr geringwertiges Futter	2
	Wechselfeuchteanzeiger		2
	Giftpflanzen		0
	Überschw.anzeiger		1

Pflanzenartenliste

Gruppe / Pflanzenart	MS	M	W	Vs	St	PA	Ph	Sz	VS	V	G	cf	§	Rote Liste			
														HH	ND	SH	D
Tracheobionta (Gefäßpflanzen)																	
Alnus glutinosa (Schwarz-Erle)	7	z		B1													
Alnus glutinosa (Schwarz-Erle)	7	z		S													
Betula pubescens (Moor-Birke)	7	d		B1													
Carpinus betulus (Hainbuche)	7	w		S													
Corylus avellana (Haselnuss)	7	w															
Dryopteris carthusiana (Dorniger Wurmfarne)	7	z															
Dryopteris dilatata (Breitblättriger Wurmfarne)	7	z															
Frangula alnus (Faulbaum)	7	h															

Erhebungsbogen

B

Projekt	Biotopkartierung Hamburg		Interne Nr.	142606	
Handlungsbedarf	Nein		DK5 DK5-GK	6846	6848
Bearbeitung	WSU	Kopie	DK5 - Name	Hummelsbüttel-Nord	
Räumliche Abbildung	Fläche	Nein	Biotop-Nr. alt	449	84
Anzahl Abschnitte	2		Kartierung	24.09.2020	
			Fläche / Länge [m²/m]	11720,8731	
			Breite (lineare Abb.) [m]		

Pflanzenartenliste

Gruppe / Pflanzenart	MS	M	W	Vs	St	PA	Ph	Sz	VS	V	G	cf	§	Rote Liste				
														HH	ND	SH	D	
Galeobdolon argentatum (Garten Goldnessel)	7	h																
Geum urbanum (Echte Nelkenwurz)	7	h																
Ilex aquifolium (Stechpalme)	7	w												b				
Lonicera periclymenum (Wald-Geißblatt)	7	z																
Lysimachia vulgaris (Gewöhnlicher Gilbweiderich)	7	w																
Molinia caerulea (Blaues Pfeifengras)	7	h																
Picea abies (Gemeine Fichte)	7	w		B1														
Pinus sylvestris (Wald-Kiefer)	7	w		B1														
Quercus robur (Stiel-Eiche)	7	z		B1														
Rubus fruticosus agg. (Artengruppe Echte Brombeere)	7	h																
Rubus idaeus (Himbeere)	7	h																
Sorbus aucuparia (Eberesche)	7	h		S														
Anzahl Rote Liste Arten																		
Anzahl Arten														19				

MS: Mengensystem; M: Mengenangabe, W: Bewertung der Art (FFH-Monitoring), Vs: Vegetationsschicht, St: Status, PA: Autor Phänologie; Ph: Phänologie, Sz: Soziabilität, VS: Vitalitätssystem; V: Vitalität, G: Geschlecht, cf: unsichere Bestimmung, §: Schutz nach BNatSchG, HH: Rote Liste Hamburg, Nds: Rote Liste Niedersachsen, SH: Rote Liste Schleswig-Holstein, D: Rote Liste Deutschland