

Erhebungsbogen

B

Projekt	Biotopkartierung Hamburg	Interne Nr.	142605
		DK5 DK5-GK	6846 6848
		DK5 - Name	Hummelsbüttel-Nord
Handlungsbedarf	Nein	Biotop-Nr. alt	448 186
Bearbeitung	WSU	Kartierung	24.09.2020
Räumliche Abbildung	Fläche	Fläche / Länge [m²/m]	28958,1844
Anzahl Abschnitte	1	Breite (lineare Abb.) [m]	

Gesetzlicher Schutz _ kein gesetzl. Schutz kein gesetzlich geschütztes Biotop **Schutz nur teilweise** Nein

Gesamtbewertung	6	Wertvoll
– Alter	6	Biotop mittleren Alters, 50 bis 100 Jahre
– Belastungsgrad	6	Flächenhaft geringe oder örtlich stärkere oder Vorbelastung mit deutlichem Einfluß
– Ökolog. Funktion	5	Bedeutung in einem Biotopkomplex, für den lokalen Biotopverbund oder als Puffer
– Seltenheit	5	Seltener Biotoptyp, floristisch stark verarmt, ohne seltener Pflges. od. verbr. artenreicher Biotoptyp

Bestandsbeschreibung

Waldbestand auf Sand oder flachgründigem Torf im Norden des NSG Raakmoor. Wahrscheinlich kaum Veränderung im Vergleich zur Vorkartierung, da die Abgrenzung zu den Nachbarbiotopen nicht vollständig nachvollziehbar ist, werden hier Bereiche mit ähnlicher Artenzusammensetzung und ähnlichen Waldstrukturen zusammengefasst. Ursprünglich handelt es sich wohl um entwässerte Birken-Moorwälder. Moor- und Sandbirke sind in der Baumschicht stark vertreten, jedoch ist der Anteil an Stiel-Eiche meist hoch & deshalb Erfassung als WQZ. Eine Teilfläche wird noch als entwässerter Birkenbruch erfasst. Weiterhin kommen in der Baumschicht Wald-Kiefern, Japan-Lärchen, Zitterpappeln und im Westen auch etwas Buche vor. Die Strauchschicht ist überwiegend dicht mit viel Eberesche und Faulbaum. Die Krautschicht ist meist licht und oft von Brombeeren, Gartengoldnessel und Farnen geprägt. Am Rand zum (entwässerten) Birkenbruch tritt noch häufiger Pfeifengras auf, am nördlichen Rand und entlang von Waldwegen und Trampelpfaden finden sich hingegen Ubiquisten, Gartenflüchtlinge (Straußfarn, Eibe u.a.) und Störzeiger. Insgesamt recht naturnah und struktureich mit hohem Totholzanteil. Beeinträchtigungen sind durch starken Erholungsdruck, häufiges Betreten und Eutrophierung (u.a. durch Hundekot) vorhanden.

Vorkommen an Biotoptypen

1	TF	Typ	HF	F.Anteil
2	BTYP	Biotoptyp		- gesetzl. Grundl.
3	Zusatz	Zusatz zum Biotoptypen		
4	LRT	Lebensraumtyp		
1	1		Ja	70 %
2	WQZ	Sonstige bodensaure Eichen-Mischwälder (2018)		
3	2	schwaches bis mittleres Baumholz, Brusthöhendurchmesser 13 - < 50 cm (2)		
1	2			30 %
2	WBY	Entwässerter, degenerierter Birken- und Kiefern-Bruch- bzw. -Moorwald (2018)		(§ 30 (2) 4.1)

Räumliche Lage

Lagebeschreibung	Norden Wildemoor.		
Nachbarnutzung/en	Erholung, NSG		
Rechtswert (X)	568579	Hochwert (Y)	5947088
Bezirk	Wandsbek	Naturraum	Geestplatten westlich der Alster (696.01)
Stadtteil (OT-Nr.)	Hummelsbüttel (520)	Gemarkung	Hummelsbüttel (530)
Digitaler Grünplan	<input checked="" type="checkbox"/> Hafengesamtgebiet	<input type="checkbox"/> Ramsargebiet	<input type="checkbox"/> EG-Vogelschutzgeb.
Ausgleichsflächen NSG / ND / LSG	<input type="checkbox"/> Biosphärenreservat	<input type="checkbox"/> Nationalpark	

LSG Hummelsbütteler Feldmark/Alstertal [HH-2047 / Anteil: < 1%], LSG Langenhorn, Fuhlsbüttel, Kl. Borstel [HH-2018 / Anteil: < 1%], NSG Raakmoor [HH-507 / Anteil: 99%]

FFH-GEBIET

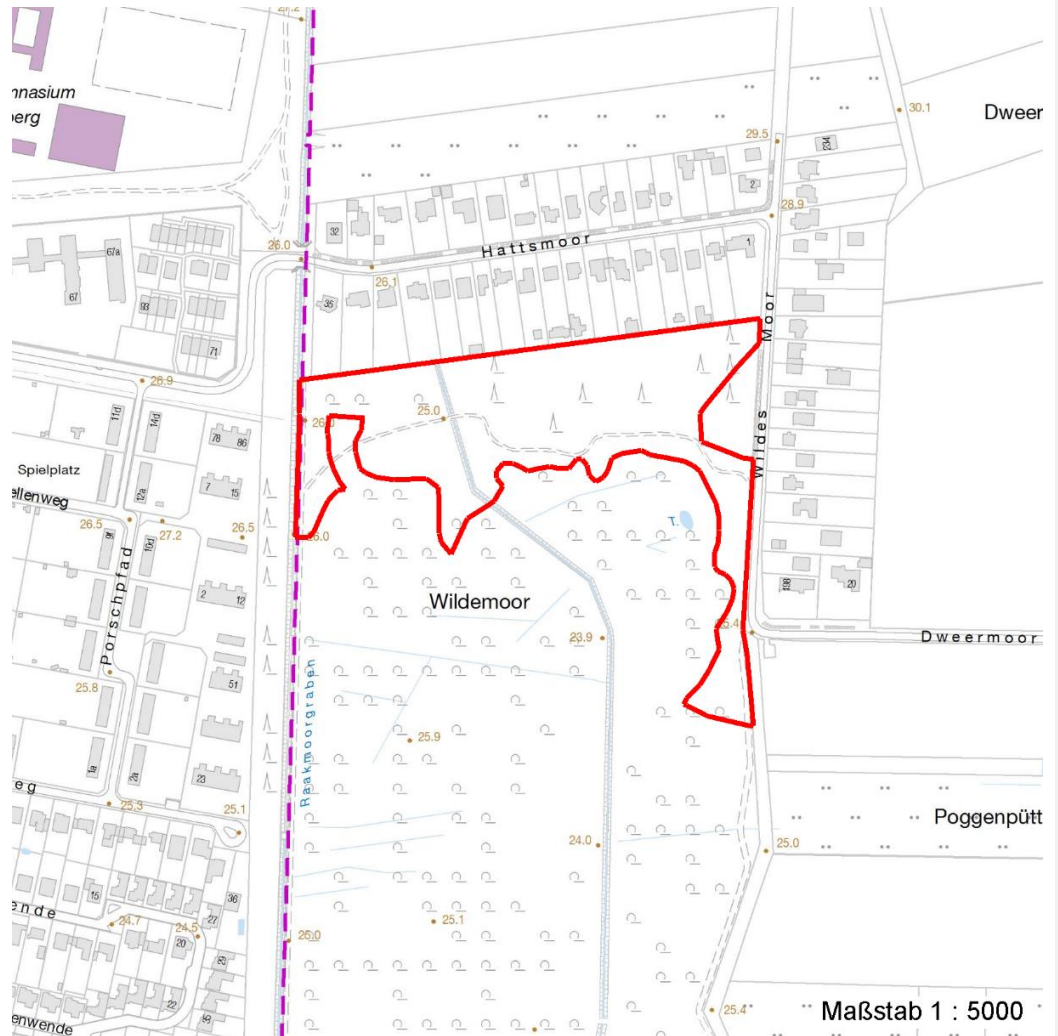
Erhebungsbogen

B

Projekt	Biotopkartierung Hamburg	Interne Nr.	142605
		DK5 DK5-GK	6846 6848
		DK5 - Name	Hummelsbüttel-Nord
Handlungsbedarf	Nein	Biotop-Nr. alt	448 186
Bearbeitung	WSU	Kartierung	24.09.2020
Räumliche Abbildung	Fläche	Fläche / Länge [m²/m]	28958,1844
Anzahl Abschnitte	1	Breite (lineare Abb.) [m]	

Räumliche Lage

Wasserschutzgebiet Karte



Weitere Erhebungsbögen

Interne Nr.	Interne Nr. Zuordnung	DK5	Biotop-Nr.	Kartierung	Zuordnung	DK5 (GK)	Biotop-Nr. (alt)
142605	40561	6846	59	21.09.2011	/	6848	84
142605	40642	6846	67	10.06.2002	<	6848	92
142605	40684	6846	133	21.09.2011	>	6848	186
142605	40687	6846	244	21.09.2011	/	6848	10167
142605	40572	6846	275	21.09.2011	>	6848	10199

Zuordnung: N = nachfolgende Kartierung, K = weitere Kartierungen (zeitlich vorher oder nachher)

Foto

Interne Nr.	Index	Dateiname	Aufnahmerichtung
79511	0	6846_448_240920_1.JPG	

Erhebungsbogen

B

Projekt	Biotopkartierung Hamburg	Interne Nr.	142605
Handlungsbedarf	Nein	DK5 DK5-GK	6846 6848
Bearbeitung	WSU	DK5 - Name	Hummelsbüttel-Nord
Räumliche Abbildung	Fläche	Biotop-Nr. alt	448 186
Anzahl Abschnitte	1	Kartierung	24.09.2020
		Fläche / Länge [m²/m]	28958,1844
		Breite (lineare Abb.) [m]	

Weitere Angaben

Merkmal	Wert
Auswertung	
Gefährdung/ Einflüsse	Entwässerung (Eutrophierung) Starker Erholungsdruck Freilaufende Hunde
Wertgesichtspunkte	Teil eines größeren Biotopkomplexes Wichtige Pufferfunktion
zoologisch bedeutsame Strukturen	Totholz Wald
Bedeutung für Tiergruppe	Fledermäuse Waldvögel Großsäuger
Maßnahmen	evtl Teilbereiche wieder vernässen Entnahme nicht heimischer Arten bei Hiebsreife ungstörte Entwicklung, Aufwuchs heimischer Gehölze fördern

Foto

Fotodatei 6846_448_240920_1.JPG
Bildbeschreibung k.A.
Aufnahmerichtung

Fotodatei
Bildbeschreibung
Aufnahmerichtung



Erhebungsbogen

B

Projekt	Biotopkartierung Hamburg	Interne Nr.	142605
		DK5 DK5-GK	6846 6848
Handlungsbedarf	Nein	DK5 - Name	Hummelsbüttel-Nord
Bearbeitung	WSU	Biotop-Nr. alt	448 186
Räumliche Abbildung	Fläche	Kartierung	24.09.2020
Anzahl Abschnitte	1	Fläche / Länge [m²/m]	28958,1844
		Breite (lineare Abb.) [m]	

Teilflächenbeschreibung

Teilflächentyp		Teilflächen-Nr.	1
Biototyp	Sonstige bodensaure Eichen-Mischwälder (2018)	Biototyp	WQZ
- Zusatz	schwaches bis mittleres Baumholz, Brusthöhendurchmesser 13 - < 50 cm (2)	- gesetzl. Grundl.	
FFH-LRT Beschreibung		FFH-LRT Entw.potential LRT	
		Hauptfläche	Ja
		Flächenanteil	70 %
		FFH-Unters.Fläche	Nein
		Saatgutfläche	Nein

Weitere Angaben

Merkmal	Wert
Boden	
Humosität	h4 - stark humos
Feuchte	6 - mäßig feucht und wechselfeucht
Reaktion	5 - mäßig sauer
Stickstoffgehalt	5 - mäßig stickstoffarm
Standort, Relief	
Neigung - Gelände	N1 - sehr schwachgeneigt (2-3,5%)
Ausrichtung	V - Verschiedene
Belichtung	4 - schattig bis halbschattig
Luft	windberuhigt
Veg. - Deckg./Ant.	
Gesamt	100 %
1. Baumschicht	80 %
2. Baumschicht	20 %
Strauchschicht	40 %
1. Krautschicht	50 %
Veg. - Zeigerwerte	
Anz. Wechselfeuchtezeiger	1
Anz. Überschwemmungsz.	2

Zeigerwerte der Pflanzenartenliste (Auswertung)

Standort	Belichtung	halbschattig	5,3
Boden	Feuchte	mäßig feucht und wechselfeucht	6,2
	Stickstoff (N)	mäßig stickstoffarm	5,3
	Reaktion	mäßig sauer	4,6
Vegetation	Mahdverträglichkeit	schnittempfindlich (nur Herbstschnitt vertragend)	3,3
Zeigerwerte	Futterwert	sehr geringwertiges Futter	2,2
	Wechselfeuchteanzeiger		1
	Giftpflanzen		0
	Überschw.anzeiger		2

Erhebungsbogen

B

Projekt	Biotopkartierung Hamburg		Interne Nr.	142605
			DK5 DK5-GK	6846 6848
Handlungsbedarf	Nein		DK5 - Name	Hummelsbüttel-Nord
Bearbeitung	WSU	Kopie	Biotop-Nr. alt	448 186
Räumliche Abbildung	Fläche	Nein	Kartierung	24.09.2020
Anzahl Abschnitte	1		Fläche / Länge [m²/m]	28958,1844
			Breite (lineare Abb.) [m]	

Pflanzenartenliste

Gruppe / Pflanzenart	MS	M	W	Vs	St	PA	Ph	Sz	VS	V	G	cf	Rote Liste					
													§	HH	ND	SH	D	
Tracheobionta (Gefäßpflanzen)																		
Acer campestre (Feld-Ahorn)	7	w		S														
Acer platanoides (Spitz-Ahorn)	7	w		S														
Acer pseudoplatanus (Berg-Ahorn)	7	w		B1														
Acer pseudoplatanus (Berg-Ahorn)	7	w		B2														
Acer pseudoplatanus (Berg-Ahorn)	7	w		S														
Aegopodium podagraria (Giersch)	7	z																
Aesculus hippocastanum (Gewöhnliche Rosskastanie)	7	w		B1														
Alliaria petiolata (Knoblauchsrauke)	7	w																
Alnus glutinosa (Schwarz-Erle)	7	w		B1														
Alnus glutinosa (Schwarz-Erle)	7	w		S														
Arum maculatum (Gefleckter Aronstab)	7	w																
Betula pubescens (Moor-Birke)	7	h		B1														
Brachypodium sylvaticum (Wald-Zwenke)	7	w														3		
Carex pendula (Hänge-Segge)	7	w																R
Carpinus betulus (Hainbuche)	7	w		S														
Convallaria majalis (Maiglöckchen)	7	z																
Deschampsia flexuosa (Draht-Schmiele)	7	z																
Dryopteris carthusiana (Dorniger Wurmfarne)	7	z																
Epipactis helleborine (Breitblättrige Sumpfwurze)	7	w														b		
Fagus sylvatica (Rotbuche)	7	w		B1														
Fagus sylvatica (Rotbuche)	7	w		B2														
Frangula alnus (Faulbaum)	7	h																
Galeobdolon argentatum (Garten Goldnessel)	7	h																
Galium odoratum (Waldmeister)	7	w															V	
Geum urbanum (Echte Nelkenwurze)	7	h																
Glechoma hederacea (Gundermann)	7	z																
Ilex aquifolium (Stechpalme)	7	z															b	
Larix kaempferi (Japanische Lärche)	7	w		B1														
Matteuccia struthiopteris (Straußfarn)	7	w														b	3	V
Molinia caerulea (Blaues Pfeifengras)	7	z																
Petasites hybridus (Gewöhnliche Pestwurze)	7	w																
Picea abies (Gemeine Fichte)	7	w		B1														
Populus tremula (Zitter-Pappel)	7	w		B1														
Quercus robur (Stiel-Eiche)	7	z		B1														
Quercus robur (Stiel-Eiche)	7	w		S														
Quercus rubra (Rot-Eiche)	7	w		B1														
Rubus fruticosus agg. (Artengruppe Echte Brombeere)	7	h																
Rubus idaeus (Himbeere)	7	z																
Solidago canadensis (Kanadische Goldrute)	7	w																
Sorbus aucuparia (Eberesche)	7	h																
Taxus baccata (Gemeine Eibe)	7	z														b	3	V
Bryophyta (Moose)																		
Polytrichum formosum (Schönes Widertonmoos)	7	z																

Erhebungsbogen

B

Projekt	Biotopkartierung Hamburg	Interne Nr.	142605
		DK5 DK5-GK	6846 6848
Handlungsbedarf	Nein	DK5 - Name	Hummelsbüttel-Nord
Bearbeitung	WSU	Biotop-Nr. alt	448 186
Räumliche Abbildung	Fläche	Kartierung	24.09.2020
Anzahl Abschnitte	1	Fläche / Länge [m²/m]	28958,1844
		Breite (lineare Abb.) [m]	

Pflanzenartenliste

Gruppe / Pflanzenart	MS	M	W	Vs	St	PA	Ph	Sz	VS	V	G	cf	§	Rote Liste			
														HH	ND	SH	D
Anzahl Rote Liste Arten														2	2	1	2
Anzahl Arten														37			

MS: Mengensystem; M: Mengenangabe, W: Bewertung der Art (FFH-Monitoring), Vs: Vegetationsschicht, St: Status, PA: Autor Phänologie; Ph: Phänologie, Sz: Soziabilität, VS: Vitalitätssystem; V: Vitalität, G: Geschlecht, cf: unsichere Bestimmung, §: Schutz nach BNatSchG, HH: Rote Liste Hamburg, Nds: Rote Liste Niedersachsen, SH: Rote Liste Schleswig-Holstein, D: Rote Liste Deutschland

Teilflächenbeschreibung

Teilflächentyp		Teilflächen-Nr.	2
Biotoptyp	Entwässerter, degenerierter Birken- und Kiefern-Bruch- bzw. -Moorwald (2018)	Biotoptyp	WBY
- Zusatz		- gesetzl. Grundl.	(§ 30 (2) 2.1), (§ 30 (2) 4.1)
FFH-LRT Beschreibung		FFH-LRT Entw.potential LRT Hauptfläche	
		Flächenanteil	30 %
		FFH-Unters.Fläche	Nein
		Saatgutfläche	Nein