

Erhebungsbogen

B

Projekt	Biotopkartierung Hamburg		Interne Nr.	142602
			DK5 DK5-GK	6846
			DK5 - Name	Hummelsbüttel-Nord
Handlungsbedarf	Nein		Biotop-Nr. alt	445
Bearbeitung	WSU	Kopie	Nein	Kartierung
Räumliche Abbildung	Fläche			11.08.2020
Anzahl Abschnitte	1			Fläche / Länge [m²/m]
				4751,303
				Breite (lineare Abb.) [m]

Gesetzlicher Schutz	§ 30 (2) 2.1 Moore	Schutz nur teilweise	Nein
----------------------------	---------------------------	-----------------------------	-------------

Gesamtbewertung	8	Hochgradig wertvoll
– Alter	8	Biotop hohen Alters, 200 bis 500 Jahre
– Belastungsgrad	8	geringe örtliche oder punktuelle Belastung
– Ökolog. Funktion	8	Wertbestimmender Bestandteil eines wertvollen Biotopkomplexes oder für den regionalen Biotopverbund.
– Seltenheit	8	Sehr seltener Biotoptyp, hohe Anteile seltener oder bedrohter Pflges., gesättigtes Artenspektrum, RL-Arten

Bestandsbeschreibung

Durch Wiedervernässung neu entstandene, offene Moorfläche im nördlichen Teil des NSG Raakmoor. Die Fläche weist noch eine sehr lockere Bedeckung mit älteren Moorbirken auf (deutlich unter 30%), die meisten Bäume sind abgestorben, randlich geht der Bestand fließend in einen lichten Birkenbruchwald über. Der aufgestaute, sich in der Mitte der Fläche befindliche Hummelsbütteler Moorgraben ist in diesem Bereich nicht erreichbar, da die Fläche nur randlich begehbar und auch im Hochsommer sehr nass ist. Es haben sich Schwingdecken aus Torfmoosen (vor allem im Norden), Sumpf-Calla, Wollgras, Rohrkolben, Schnabelsegge und anderen Niedermoorarten gebildet, in den Randbereichen tritt noch relativ viel Pfeifengras auf. Die in der Vorkartierung noch als Wald erfasste Fläche weist viel Totholz von abgestorbenen Birken, im Süden auch von Kiefern auf. Die vernässten Bereiche im Süden meist noch ohne Torfmoose, mit viel Pfeifengras aber auch typischen Niedermoorarten wie Hunds-Straußgras und Igel-Segge. Wegen der noch vorhandenen Birken im Übergangsbereich wird hier Birkenbruch noch als Teilfläche ausgewiesen. Die Fläche kann dem LRT 7140 zugeordnet werden.

Vorkommen an Biotoptypen

1	TF	Typ	HF	F.Anteil
2	BTYP	Biotoptyp		- gesetzl. Grundl.
3	Zusatz	Zusatz zum Biotoptypen		
4	LRT	Lebensraumtyp		
1	1		Ja	95 %
2	MHR	Übergangs- und Schwingrasenmoore (2018)		§ 30 (2) 2.1
3	!	reich an Tot- oder Altholz (!)		
4	7140	Schwingrasen- und Übergangsmoore		
1	2			5 %
2	WBB	Birken- und Kiefern-Bruch- bzw. -Moorwald nährstoffarmer Standorte (2018)		§ 30 (2) 4.1
4	7140	Schwingrasen- und Übergangsmoore		

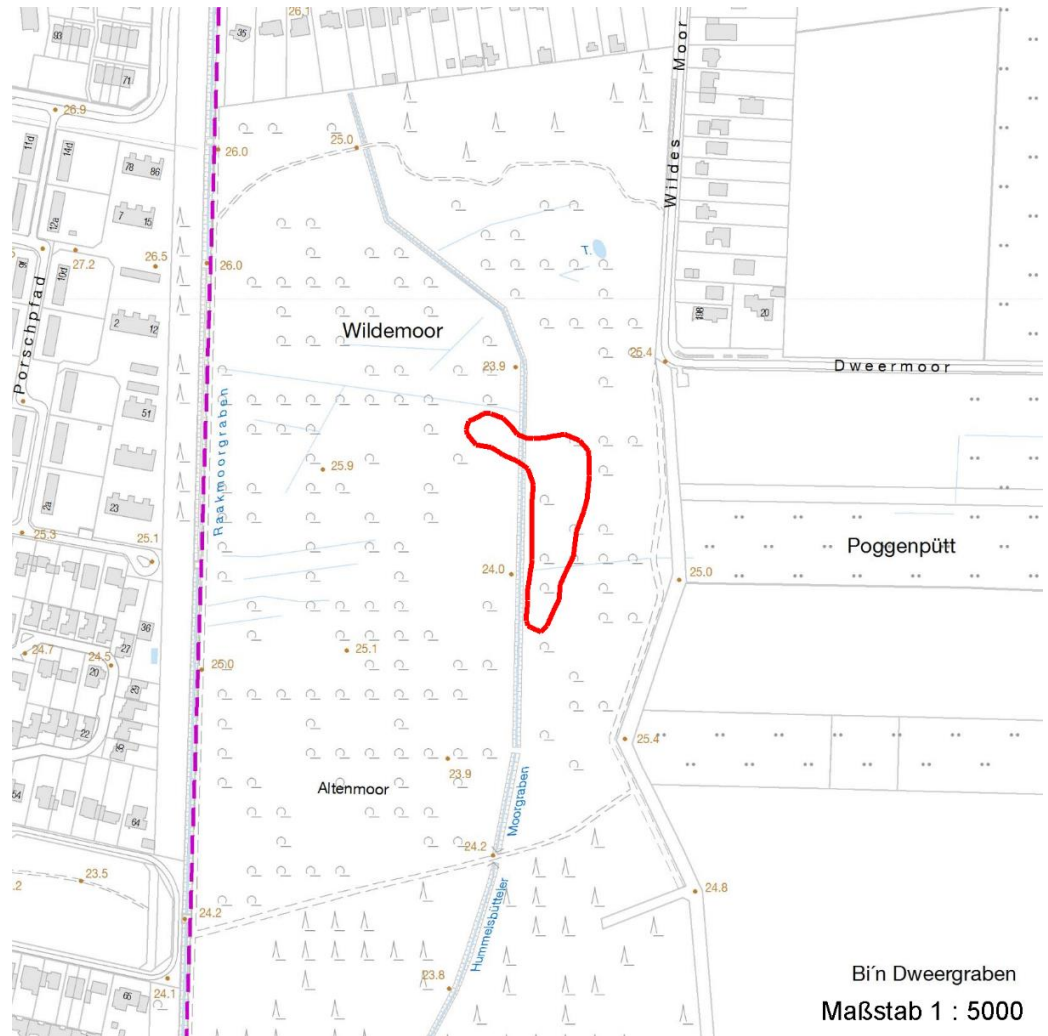
Räumliche Lage

Lagebeschreibung	Wildemoor, nördl. Teil des NSG Raakmoor		
Nachbarnutzung/en	NSG		
Rechtswert (X)	568634	Hochwert (Y)	5946861
Bezirk	Wandsbek	Naturraum	Geestplatten westlich der Alster (696.01)
Stadtteil (OT-Nr.)	Hummelsbüttel (520)		Gemarkung
Digitaler Grünplan	<input checked="" type="checkbox"/> Hafengesamtgebiet	<input type="checkbox"/> Ramsargebiet	<input type="checkbox"/> EG-Vogelschutzgeb.
Ausgleichsflächen NSG / ND / LSG	<input type="checkbox"/> Biosphärenreservat	<input type="checkbox"/> Nationalpark	<input type="checkbox"/>
FFH-GEBIET	NSG Raakmoor [HH-507 / Anteil: 100%]		

Projekt	Biotopkartierung Hamburg	Interne Nr.	142602
		DK5 DK5-GK	6846
Handlungsbedarf	Nein	DK5 - Name	Hummelsbüttel-Nord
Bearbeitung	WSU	Biotop-Nr. alt	445
Räumliche Abbildung	Fläche	Kartierung	11.08.2020
Anzahl Abschnitte	1	Fläche / Länge [m²/m]	4751,303
		Breite (lineare Abb.) [m]	

Räumliche Lage

Wasserschutzgebiet Karte



Weitere Erhebungsbögen

Interne Nr.	Interne Nr. Zuordnung	DK5	Biotop-Nr.	Kartierung	Zuordnung	DK5 (GK)	Biotop-Nr. (alt)
142602	40561	6846	59	21.09.2011	/	6848	84
142602	40641	6846	61	21.09.2011	/	6848	86

Zuordnung: N = nachfolgende Kartierung, K = weitere Kartierungen (zeitlich vorher oder nachher)

Foto

Interne Nr.	Index	Dateiname	Aufnahmerichtung
79508	0	6846_445_110820_2.JPG	
79509	0	6846_445_110820_1.JPG	

Erhebungsbogen

B

Projekt	Biotopkartierung Hamburg		Interne Nr.	142602
			DK5 DK5-GK	6846
Handlungsbedarf	Nein		DK5 - Name	Hummelsbüttel-Nord
Bearbeitung	WSU	Kopie	Nein	Biotop-Nr. alt
Räumliche Abbildung	Fläche			445
Anzahl Abschnitte	1			Kartierung
				11.08.2020
				Fläche / Länge [m²/m]
				4751,303
				Breite (lineare Abb.) [m]

Weitere Angaben

Merkmal	Wert
Auswertung	
Gefährdung/ Einflüsse	Nährstoffeinträge
Wertgesichtspunkte	Bedeutung für den Biotopverbund
	Strukturvielfalt
	Teil eines größeren Biotopkomplexes
	Vorkommen seltener Pflanzen
	Rest der ursprünglichen Naturlandschaft
zoologisch bedeutsame Strukturen	Totholz
	Kleingewässer, wasserführende Gräben
	Nasse Mulden
Bedeutung für Tiergruppe	Amphibien
	Wassergebundene Insekten
Maßnahmen	Nährstoffeinträge von außen vermeiden
	hohen Wassertand halten
	ungestörte Entwicklung

Foto

Fotodatei	6846_445_110820_1.JPG	Fotodatei	6846_445_110820_2.JPG
Bildbeschreibung	k.A.	Bildbeschreibung	k.A.
Aufnahmerichtung		Aufnahmerichtung	



Erhebungsbogen

B

Projekt	Biotopkartierung Hamburg	Interne Nr.	142602
		DK5 DK5-GK	6846
Handlungsbedarf	Nein	DK5 - Name	Hummelsbüttel-Nord
Bearbeitung	WSU	Biotop-Nr. alt	445
Räumliche Abbildung	Fläche	Kartierung	11.08.2020
Anzahl Abschnitte	1	Fläche / Länge [m²/m]	4751,303
		Breite (lineare Abb.) [m]	

Teilflächenbeschreibung

Teilflächentyp		Teilflächen-Nr.	1
Biotoptyp	Übergangs- und Schwingrasenmoore (2018)	Biotoptyp	MHR
- Zusatz	reich an Tot- oder Altholz (!)	- gesetzl. Grundl.	§ 30 (2) 2.1
FFH-LRT	Schwingrasen- und Übergangsmoore	FFH-LRT	7140
Beschreibung		Entw.potential LRT	
		Hauptfläche	Ja
		Flächenanteil	95 %
		FFH-Unters.Fläche	Nein
		Saatgutfläche	Nein

Weitere Angaben

Merkmal	Wert
Auswertung	
Maßnahmen	hohen Wasserstand halten
Boden	
Bodentyp	HU - Übergangsmoor
Humosität	H - Torf
Humusform	toü - Übergangsmoortorf
Feuchte	9 - sehr naß
Reaktion	4 - mäßig sauer bis sauer
Stickstoffgehalt	4 - mäßig bis stickstoffarm
Standort, Relief	
Relief	bultig
Neigung - Gelände	N0 - nicht geneigt (<2 %)
Belichtung	7 - halbsonnig
Veg. - Zeigerwerte	
Anz. Wechselfeuchtezeiger	7
Anz. Überschwemmungsz.	3

FFH-Bewertungen (BFN)

		Wert	AZ	Z
1	Lebensraumtyp			
3	Arteninventar , Gesamtbewertung, 1..n - Parameter mit Kriterien A/B/C			
4	Habitatstruktur , Gesamtbewertung, 1..n - Parameter mit Kriterien A/B/C			
5	Beeinträchtigungen , Gesamtbewertung, 1..n - Parameter mit Kriterien A/B/C			
	Zustandsbewertung: AZ – Vorgabewert, Z – von AZ abweichend festgelegte Zustandsbewertung			
1	7140 (BFN) Schwingrasen- und Übergangsmoore		B	
3	Arteninventar			B
4	Habitatstrukturen			B
5	Beeinträchtigungen			B

Projekt	Biotopkartierung Hamburg		Interne Nr.	142602
			DK5 DK5-GK	6846
Handlungsbedarf	Nein		DK5 - Name	Hummelsbüttel-Nord
Bearbeitung	WSU	Kopie	Biotop-Nr. alt	445
Räumliche Abbildung	Fläche	Nein	Kartierung	11.08.2020
Anzahl Abschnitte	1		Fläche / Länge [m²/m]	4751,303
			Breite (lineare Abb.) [m]	

Zeigerwerte der Pflanzenartenliste (Auswertung)

Standort	Belichtung	sonnig	7,6
Boden	Feuchte	sehr naß	8,8
	Stickstoff (N)	mäßig bis stickstoffarm	4
	Reaktion	mäßig sauer bis sauer	4,1
Vegetation	Mahdverträglichkeit	schnittempfindlich bis mäßig schnittverträglich	3,7
Zeigerwerte	Futterwert	sehr geringwertiges Futter	1,6
	Wechselfeuchteanzeiger		7
	Giftpflanzen		0
	Überschw.anzeiger		3

Pflanzenartenliste

Gruppe / Pflanzenart	MS	M	W	Vs	St	PA	Ph	Sz	VS	V	G	cf	§	Rote Liste					
														HH	ND	SH	D		
Tracheobionta (Gefäßpflanzen)																			
Agrostis canina (Hunds-Straußgras)	7	h													3		3		
Betula pubescens (Moor-Birke)	7	z		S															
Betula pubescens (Moor-Birke)	7	w		B1															
Calamagrostis epigejos (Land-Reitgras)	7	w																	
Calla palustris (Sumpf-Calla)	7	z												b	V	3	3	V	
Callitriche palustris agg. (Artengruppe Sumpf-Wasserstern)	7	w														3			
Carex canescens (Graue Segge)	7	z													3		V		
Carex echinata (Stern-Segge)	7	z													2		2		
Carex paniculata (Rispen-Segge)	7	w																	
Carex rostrata (Schnabel-Segge)	7	h													3		V		
Cirsium palustre (Sumpf-Kratzdistel)	7	w																	
Epilobium spec. (Weidenröschen)	7	z																	
Eriophorum angustifolium (Schmalblättriges Wollgras)	7	z													3		V	V	
Frangula alnus (Faulbaum)	7	w																	
Juncus effusus (Flutter-Binse)	7	z																	
Lemna minor (Kleine Wasserlinse)	7	z																	
Lycopus europaeus (Gewöhnlicher Wolfstrapp)	7	z																	
Lysimachia vulgaris (Gewöhnlicher Gilbweiderich)	7	z																	
Molinia caerulea (Blaues Pfeifengras)	7	z																	
Osmunda regalis (Königsfarn)	7	w												b	1	3	2	3	
Salix aurita (Ohr-Weide)	7	z																	
Salix cinerea (Grau-Weide)	7	z																	
Salix x multinervis (Vielnervige Weide)	7	z																	
Typha latifolia (Breitblättriger Rohrkolben)	7	h																	
Bryophyta (Moose)																			
Aulacomnium palustre (Sumpf-Streifensterntorfmoss)	7	w													3		3		
Sphagnum fallax (Trägerisches Torfmoos)	7	z																	
Sphagnum palustre (Sumpf-Torfmoos)	7	z																	
Sphagnum squarrosum (Sparriges Torfmoos)	7	z																	

Erhebungsbogen

B

Projekt	Biotopkartierung Hamburg	Interne Nr.	142602
		DK5 DK5-GK	6846
Handlungsbedarf	Nein	DK5 - Name	Hummelsbüttel-Nord
Bearbeitung	WSU	Biotop-Nr. alt	445
Räumliche Abbildung	Fläche	Kartierung	11.08.2020
Anzahl Abschnitte	1	Fläche / Länge [m²/m]	4751,303
		Breite (lineare Abb.) [m]	

Pflanzenartenliste

Gruppe / Pflanzenart	MS	M	W	Vs	St	PA	Ph	Sz	VS	V	G	cf	§	Rote Liste			
														HH	ND	SH	D
Anzahl Rote Liste Arten														8	4	7	3
Anzahl Arten														27			

MS: Mengensystem; M: Mengenangabe, W: Bewertung der Art (FFH-Monitoring), Vs: Vegetationsschicht, St: Status, PA: Autor Phänologie; Ph: Phänologie, Sz: Soziabilität, VS: Vitalitätssystem; V: Vitalität, G: Geschlecht, cf: unsichere Bestimmung, §: Schutz nach BNatSchG, HH: Rote Liste Hamburg, Nds: Rote Liste Niedersachsen, SH: Rote Liste Schleswig-Holstein, D: Rote Liste Deutschland

Teilflächenbeschreibung

Teilflächentyp		Teilflächen-Nr.	2
Biotoptyp	Birken- und Kiefern-Bruch- bzw. -Moorwald nährstoffarmer Standorte (2018)	Biotoptyp	WBB
- Zusatz		- gesetzl. Grundl.	§ 30 (2) 4.1
FFH-LRT	Schwingrasen- und Übergangsmoore	FFH-LRT	7140
Beschreibung	Abgestorbener Birkenbruch, im Kontext zu 7140	Entw.potential LRT	
		Hauptfläche	
		Flächenanteil	5 %
		FFH-Unters.Fläche	Nein
		Saatgutfläche	Nein

Weitere Angaben

Merkmal	Wert
Auswertung	
Maßnahmen	hohen Wasserstand halten

FFH-Bewertungen (BFN)

		Wert	AZ	Z
1 Lebensraumtyp				
3 Arteninventar , Gesamtbewertung, 1..n - Parameter mit Kriterien A/B/C				
4 Habitatstruktur , Gesamtbewertung, 1..n - Parameter mit Kriterien A/B/C				
5 Beeinträchtigungen , Gesamtbewertung, 1..n - Parameter mit Kriterien A/B/C				
Zustandsbewertung: AZ – Vorgabewert, Z – von AZ abweichend festgelegte Zustandsbewertung				
1 7140 (BFN) Schwingrasen- und Übergangsmoore			B	
3 Arteninventar				B
4 Habitatstrukturen				B
5 Beeinträchtigungen				B