

Erhebungsbogen

B

Projekt	Biotopkartierung Hamburg	Interne Nr.	142601
		DK5 DK5-GK	6846 6848
		DK5 - Name	Hummelsbüttel-Nord
Handlungsbedarf	Nein	Biotop-Nr. alt	444 86
Bearbeitung	WSU	Kartierung	11.08.2020
Räumliche Abbildung	Fläche	Fläche / Länge [m²/m]	17386,2967
Anzahl Abschnitte	1	Breite (lineare Abb.) [m]	

Gesetzlicher Schutz	§ 30 (2) 4.1 Bruchwälder	Schutz nur teilweise	Nein
----------------------------	---------------------------------	-----------------------------	-------------

Gesamtbewertung	7	Besonders wertvoll
– Alter	7	Biotop hohen Alters, 100 bis 200 Jahre
– Belastungsgrad	6	Flächenhaft geringe oder örtlich stärkere oder Vorbelastung mit deutlichem Einfluß
– Ökolog. Funktion	6	Hohe Bedeutung in einem Biotopkomplex, für den lokalen Biotopverbund oder als Puffer
– Seltenheit	8	Sehr seltener Biotoptyp, hohe Anteile seltener oder bedrohter Pflges., gesättigtes Artenspektrum, RL-Arten

Bestandsbeschreibung

Birkenbruchwald im nördlichen Teil des NSG Raakmoor mit Übergängen zu offenen, wiedervernässten Moorbereichen, Weiden-Moorgebüsch sowie zu entwässertem Birkenbruchwald. Letzterer findet sich meist in den Randbereichen, tritt aber teilweise auch in mosaikartigem Wechsel auf. Durch Grabenstau des Hummelsbütteler Moorgrabens sind weite Bereiche stark vernässt und kaum betretbar, die Bäume sind hier schlechtwüchsig bzw. abgestorben. In der Baumschicht treten neben Moorbirken selten Schwarz-Erle, Waldkiefer und Stiel-Eiche auf. Vor allem im Norden zeigt sich üppiges Torfmooswachstum, allerdings sind nur mesotraphente Arten wie Sphagnum palustre und S. fallax beteiligt. Ebenso finden sich in der Krautschicht keine Arten der Hochmoore, es überwiegen Schnabelsegge, Sumpf-Reitgras, Igel-Segge und Hundstraußgras. Daneben dominiert stellenweise Pfeifengras und in sumpfigen Bereichen treten Gelbe Schwertlilie und Breitblättriger Rohrkolben auf.

Die Flächenausdehnung des Biotops hat sich durch das angestaute Wasser stark verändert. Entwässerte Bereiche werden hier als Teilfläche ausgewiesen. Es gibt Übergänge zu Birkenbrüchen reicherer Standorte (WBA). Die Zuordnung zum FFH-LRT 91D0 bleibt aufgrund des Kontextes für die gesamte Fläche bestehen.

Vorkommen an Biotoptypen

1	TF	Typ	HF	F.Anteil
2	BTYP	Biotoptyp		- gesetzl. Grundl.
3	Zusatz	Zusatz zum Biotoptypen		
4	LRT	Lebensraumtyp		
1	1		Ja	70 %
2	WBB	Birken- und Kiefern-Bruch- bzw. -Moorwald nährstoffarmer Standorte (2018)		§ 30 (2) 4.1
4	91D0*	Moorwälder		
1	2			30 %
2	WBY	Entwässertes, degenerierter Birken- und Kiefern-Bruch- bzw. -Moorwald (2018)		(§ 30 (2) 4.1)
4	91D0*	Moorwälder		

Räumliche Lage

Lagebeschreibung	Im Norden des Wildemoors		
Nachbarnutzung/en	NSG		
Rechtswert (X)	568607	Hochwert (Y)	5946899
Bezirk	Wandsbek	Naturraum	Geestplatten westlich der Alster (696.01)
Stadtteil (OT-Nr.)	Hummelsbüttel (520)	Gemarkung	Hummelsbüttel (530)
Digitaler Grünplan	<input checked="" type="checkbox"/> Hafengesamtgebiet	<input type="checkbox"/> Ramsargebiet	<input type="checkbox"/> EG-Vogelschutzgeb.
Ausgleichsflächen NSG / ND / LSG	<input type="checkbox"/> Biosphärenreservat	<input type="checkbox"/> Nationalpark	<input type="checkbox"/>
	NSG Raakmoor [HH-507 / Anteil: 100%]		

Erhebungsbogen

B

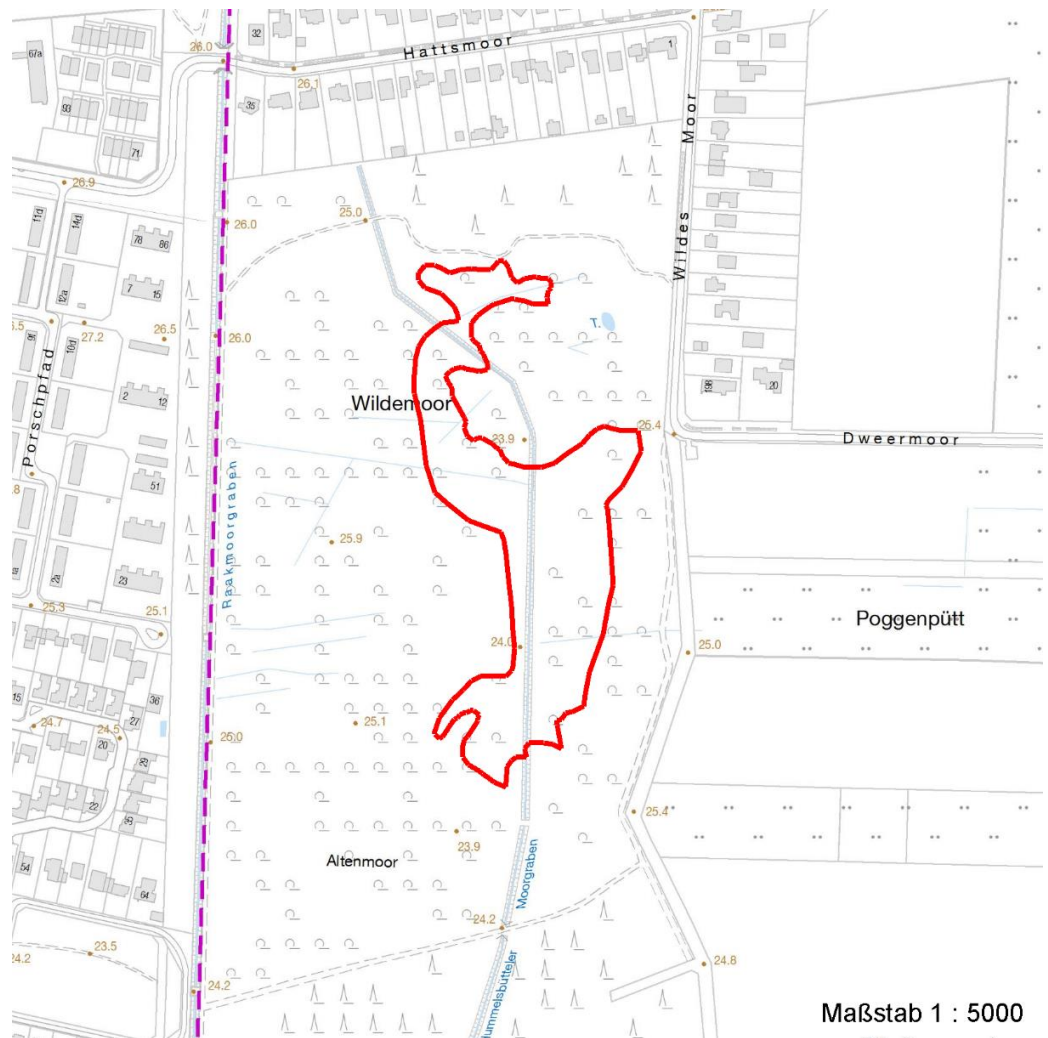
Projekt	Biotopkartierung Hamburg	Interne Nr.	142601
Handlungsbedarf	Nein	DK5 DK5-GK	6846 6848
Bearbeitung	WSU	DK5 - Name	Hummelsbüttel-Nord
Räumliche Abbildung	Fläche	Biotop-Nr. alt	444 86
Anzahl Abschnitte	1	Kartierung	11.08.2020
		Fläche / Länge [m²/m]	17386,2967
		Breite (lineare Abb.) [m]	

Räumliche Lage

FFH-GEBIET

Wasserschutzgebiet

Karte



Weitere Erhebungsbögen

Interne Nr.	Interne Nr. Zuordnung	DK5	Biotop-Nr.	Kartierung	Zuordnung	DK5 (GK)	Biotop-Nr. (alt)
142601	40561	6846	59	21.09.2011	/	6848	84
142601	40641	6846	61	21.09.2011	>	6848	86
142601	40594	6846	62	21.09.2011	/	6848	87
142601	40618	6846	68	21.09.2011	/	6848	93
142601	40760	6846	135	21.09.2011	/	6848	188

Zuordnung: N = nachfolgende Kartierung, K = weitere Kartierungen (zeitlich vorher oder nachher)

Foto

Interne Nr.	Index	Dateiname	Aufnahmerichtung
79506	0	6846_444_110820_2.JPG	
79507	0	6846_444_110820_1.JPG	

26.09.2022

Erhebungsbogen

B

Projekt	Biotopkartierung Hamburg		Interne Nr.	142601	
			DK5 DK5-GK	6846	6848
Handlungsbedarf	Nein		DK5 - Name	Hummelsbüttel-Nord	
Bearbeitung	WSU	Kopie	Biotop-Nr. alt	444	86
Räumliche Abbildung	Fläche		Kartierung	11.08.2020	
Anzahl Abschnitte	1		Fläche / Länge [m²/m]	17386,2967	
			Breite (lineare Abb.) [m]		

Weitere Angaben

Merkmal	Wert
Auswertung	
Gefährdung/ Einflüsse	Entwässerung
Wertgesichtspunkte	Rest der ursprünglichen Naturlandschaft Vorkommen seltener Arten Strukturvielfalt Teil eines größeren Biotopkomplexes
zoologisch bedeutsame Strukturen	Nasse Mulden Totholz
Bedeutung für Tiergruppe	Amphibien Vögel
Maßnahmen	Natürliche Entwicklung (Sukzession) zulassen hohen Wasserstand halten Nährstoffeinträge verhindern

Foto

Fotodatei 6846_444_110820_1.JPG
Bildbeschreibung k.A.
Aufnahmerichtung



Fotodatei 6846_444_110820_2.JPG
Bildbeschreibung k.A.
Aufnahmerichtung



Erhebungsbogen

B

Projekt	Biotopkartierung Hamburg	Interne Nr.	142601
		DK5 DK5-GK	6846 6848
		DK5 - Name	Hummelsbüttel-Nord
Handlungsbedarf	Nein	Biotop-Nr. alt	444 86
Bearbeitung	WSU	Kartierung	11.08.2020
Räumliche Abbildung	Fläche	Fläche / Länge [m²/m]	17386,2967
Anzahl Abschnitte	1	Breite (lineare Abb.) [m]	

Teilflächenbeschreibung

Teilflächentyp		Teilflächen-Nr.	1
Biotoptyp	Birken- und Kiefern-Bruch- bzw. -Moorwald nährstoffarmer Standorte (2018)	Biotoptyp	WBB
- Zusatz		- gesetzl. Grundl.	§ 30 (2) 4.1
FFH-LRT	Moorwälder	FFH-LRT	91D0*
Beschreibung		Entw.potential LRT	
		Hauptfläche	Ja
		Flächenanteil	70 %
		FFH-Unters.Fläche	Nein
		Saatgutfläche	Nein

Weitere Angaben

Merkmal	Wert
Auswertung	
Maßnahmen	hohen Wasserstand halten
Boden	
Humosität	H - Torf
Humusform	to - Torf
Feuchte	8 - naß
Reaktion	3 - sauer
Stickstoffgehalt	3 - stickstoffarm
Standort, Relief	
Neigung - Gelände	N0 - nicht geneigt (<2 %)
Ausrichtung	FL - flach, keine Exposition
Belichtung	7 - halbsonnig
Zusätze - Btyp	! - Tot- oder Altholz
Veg. - Deckg./Ant.	
Gesamt	95 %
1. Baumschicht	50 %
Strauchschicht	20 %
1. Krautschicht	80 %
Mooschicht	20 %
Veg. - Zeigerwerte	
Anz. Giftpflanzen	2
Anz. Wechselfeuchtezeiger	6
Anz. Überschwemmungsz.	7

FFH-Bewertungen (BFN)

		Wert	AZ	Z
1 Lebensraumtyp				
3 Arteninventar , Gesamtbewertung, 1..n - Parameter mit Kriterien A/B/C				
4 Habitatstruktur , Gesamtbewertung, 1..n - Parameter mit Kriterien A/B/C				
5 Beeinträchtigungen , Gesamtbewertung, 1..n - Parameter mit Kriterien A/B/C				
Zustandsbewertung: AZ – Vorgabewert, Z – von AZ abweichend festgelegte Zustandsbewertung				
1 91D0 (BFN) Moorwälder			B	
3 Arteninventar				B
4 Habitatstrukturen				A

Erhebungsbogen

B

Projekt	Biotopkartierung Hamburg		Interne Nr.	142601	
			DK5 DK5-GK	6846	6848
Handlungsbedarf	Nein		DK5 - Name	Hummelsbüttel-Nord	
Bearbeitung	WSU	Kopie	Nein	Biotop-Nr. alt	444 86
Räumliche Abbildung	Fläche			Kartierung	11.08.2020
Anzahl Abschnitte	1			Fläche / Länge [m²/m]	17386,2967
				Breite (lineare Abb.) [m]	

FFH-Bewertungen (BFN)

1 Lebensraumtyp			
3 Arteninventar , Gesamtbewertung, 1..n - Parameter mit Kriterien A/B/C			
4 Habitatstruktur , Gesamtbewertung, 1..n - Parameter mit Kriterien A/B/C			
5 Beeinträchtigungen , Gesamtbewertung, 1..n - Parameter mit Kriterien A/B/C			
Zustandsbewertung: AZ – Vorgabewert, Z – von AZ abweichend festgelegte Zustandsbewertung	Wert	AZ	Z
5 Beeinträchtigungen			B

Zeigerwerte der Pflanzenartenliste (Auswertung)

Standort	Belichtung	halbsonnig	7
Boden	Feuchte	naß	7,7
	Stickstoff (N)	stickstoffarm	2,9
	Reaktion	sauer	3,4
Vegetation	Mahdverträglichkeit	schnittempfindlich bis mäßig schnittverträglich	3,6
Zeigerwerte	Futterwert	sehr geringwertiges Futter	1,9
	Wechselfeuchteanzeiger		6
	Giftpflanzen		2
	Überschw.anzeiger		7

Pflanzenartenliste

Gruppe / Pflanzenart	MS	M	W	Vs	St	PA	Ph	Sz	VS	V	G	cf	§	Rote Liste				
														HH	ND	SH	D	
Tracheobionta (Gefäßpflanzen)																		
Agrostis canina (Hunds-Straußgras)	7	h												3		3		
Alnus glutinosa (Schwarz-Erle)	7	z		S														
Alnus glutinosa (Schwarz-Erle)	7	w		B1														
Betula pubescens (Moor-Birke)	7	h		S														
Betula pubescens (Moor-Birke)	7	h		B1														
Calla palustris (Sumpf-Calla)	7	w											b	V	3	3	V	
Carex echinata (Stern-Segge)	7	z												2		2		
Carex pseudocyperus (Scheinzyper-Segge)	7	w																
Carex rostrata (Schnabel-Segge)	7	z												3		V		
Carex sylvatica (Wald-Segge)	7	w												3				
Comarum palustre (Sumpf-Blutauge)	7	w												V		3		
Dryopteris carthusiana (Dorniger Wurmfarne)	7	z																
Eriophorum angustifolium (Schmalblättriges Wollgras)	7	z												3		V	V	
Frangula alnus (Faulbaum)	7	z																
Galium palustre (Sumpf-Labkraut)	7	w																
Hydrocotyle vulgaris (Wassernabel)	7	w												2		V		
Iris pseudacorus (Gelbe Schwertlilie)	7	w												b				
Lysimachia vulgaris (Gewöhnlicher Gilbweiderich)	7	w																
Molinia caerulea (Blaues Pfeifengras)	7	h																
Onoclea sensibilis (Perlfarn)	7	w																
Osmunda regalis (Königsfarne)	7	w												b	1	3	2	3
Pinus sylvestris (Wald-Kiefer)	7	w		B1														
Quercus robur (Stiel-Eiche)	7	w		B1														
Rubus fruticosus agg. (Artengruppe Echte Brombeere)	7	z																
Salix aurita (Ohr-Weide)	7	z																

Erhebungsbogen

B

Projekt	Biotopkartierung Hamburg	Interne Nr.	142601
Handlungsbedarf	Nein	DK5 DK5-GK	6846 6848
Bearbeitung	WSU	DK5 - Name	Hummelsbüttel-Nord
Räumliche Abbildung	Fläche	Biotop-Nr. alt	444 86
Anzahl Abschnitte	1	Kartierung	11.08.2020
		Fläche / Länge [m²/m]	17386,2967
		Breite (lineare Abb.) [m]	

Pflanzenartenliste

Gruppe / Pflanzenart	MS	M	W	Vs	St	PA	Ph	Sz	VS	V	G	cf	§	Rote Liste			
														HH	ND	SH	D
Salix x multinervis (Vielnervige Weide)	7	z															
Sorbus aucuparia (Eberesche)	7	z															
Typha latifolia (Breitblättriger Rohrkolben)	7	z															
Bryophyta (Moose)																	
Aulacomnium palustre (Sumpfstreifenstermoos)	7	w												3	3		
Polytrichum commune (Gemeines Widertonmoos)	7	z															
Sphagnum fallax (Trägerisches Torfmoos)	7	z															
Sphagnum palustre (Sumpftorfmoos)	7	h															
Sphagnum squarrosum (Sparriges Torfmoos)	7	z															
Anzahl Rote Liste Arten														10	3	8	3
Anzahl Arten														31			

MS: Mengensystem; M: Mengenangabe, W: Bewertung der Art (FFH-Monitoring), Vs: Vegetationsschicht, St: Status, PA: Autor Phänologie; Ph: Phänologie, Sz: Soziabilität, VS: Vitalitätssystem; V: Vitalität, G: Geschlecht, cf: unsichere Bestimmung, §: Schutz nach BNatSchG, HH: Rote Liste Hamburg, Nds: Rote Liste Niedersachsen, SH: Rote Liste Schleswig-Holstein, D: Rote Liste Deutschland

Teilflächenbeschreibung

Teilflächentyp		Teilflächen-Nr.	2
Biototyp	Entwässertes, degeneriertes Birken- und Kiefern-Bruch- bzw. -Moorwald (2018)	Biototyp	WBY
- Zusatz		- gesetzl. Grundl.	(§ 30 (2) 2.1), (§ 30 (2) 4.1)
FFH-LRT Beschreibung	Moorwälder	FFH-LRT Entw.potential LRT Hauptfläche	91D0*
		Flächenanteil	30 %
		FFH-Unters.Fläche	Nein
		Saatgutfläche	Nein

FFH-Bewertungen (BFN)

		Wert	AZ	Z
1 Lebensraumtyp				
3 Arteninventar , Gesamtbewertung, 1..n - Parameter mit Kriterien A/B/C				
4 Habitatstruktur , Gesamtbewertung, 1..n - Parameter mit Kriterien A/B/C				
5 Beeinträchtigungen , Gesamtbewertung, 1..n - Parameter mit Kriterien A/B/C				
Zustandsbewertung: AZ – Vorgabewert, Z – von AZ abweichend festgelegte Zustandsbewertung				
1 91D0 (BFN) Moorwälder				
3 Arteninventar				
4 Habitatstrukturen				
5 Beeinträchtigungen				