

Erhebungsbogen

B

Projekt	Biotopkartierung Hamburg	Interne Nr.	142599
		DK5 DK5-GK	6846 6848
		DK5 - Name	Hummelsbüttel-Nord
Handlungsbedarf	Nein	Biotop-Nr. alt	443 87
Bearbeitung	WSU	Kartierung	11.08.2020
Räumliche Abbildung	Fläche	Fläche / Länge [m²/m]	11456,6651
Anzahl Abschnitte	1	Breite (lineare Abb.) [m]	

Gesetzlicher Schutz	§ 30 (2) 2.1 Moore	Schutz nur teilweise	Nein
----------------------------	--------------------	-----------------------------	-------------

Gesamtbewertung	8	Hochgradig wertvoll
– Alter	8	Biotop hohen Alters, 200 bis 500 Jahre
– Belastungsgrad	7	Flächenhaft geringe oder Vorbelastung mit schwachem Einfluß
– Ökolog. Funktion	8	Wertbestimmender Bestandteil eines wertvollen Biotopkomplexes oder für den regionalen Biotopverbund.
– Seltenheit	8	Sehr seltener Biotoptyp, hohe Anteile seltener oder bedrohter Pflges., gesättigtes Artenspektrum, RL-Arten

Bestandsbeschreibung

Übergangsmoorkomplex im Norden des NSG Raakmoor, der überwiegend durch dichte Weidengebüsche aus Grau- und Ohrweide und deren Hybriden bewachsen ist. Mosaikartig sind kleine offene Bereiche eingestreut, meist mit hoher Torfmoosdeckung und mit Niedermoorarten wie Hunds-Straußgras, Schnabelsegge, Schmalblättrigem Wollgras sowie Sumpf-Vegetation aus Gelber Schwertlilie, Flatterbinse, Breitblättrigem Rohrkolben u. a. Die offenen Bereiche haben im Vergleich zur Vorkartierung abgenommen, sie werden deshalb nicht mehr getrennt, sondern als Teilfläche erfasst. Weitere als Teilfläche erfasste Bereiche sind Übergänge zu umgebenden Birkenbruchwäldern, ein noch junger Erlenbruch im Nordosten sowie sonstige Sumpfvegetation (z. B. Iris-Bestände mit Rispensegge, ohne Torfmoose oder Zeiger nährstoffarmer Niedermoorstandorte). Die Fläche weist eine sehr hohe Wassersättigung auf, ist durch Schwingdecken gekennzeichnet, überwiegend sumpfig-nass und daher nur randlich begehbar. Im Norden wurden ein größerer, an den Wald angrenzender Teil entkusselt. Wie in der Vorkartierung wird aufgrund des Kontextes der überwiegende Teil des Biotops dem LRT 7140 zugeordnet.

Vorkommen an Biotoptypen

1	TF	Typ	HF	F.Anteil
2	BTYP	Biotoptyp		- gesetzl. Grundl.
3	Zusatz	Zusatz zum Biotoptypen		
4	LRT	Lebensraumtyp		
1	1		Ja	70 %
2	HSG	Weiden-Moor- und Sumpfbüsch nährstoffarmer Standorte (2018)		(§ 30 (2) 2.1), (§ 30 (2) 4.1)
3	hm	mosaikartiger Wechsel, hoch- und niederwüchsig (hm)		
4	7140	Schwingrasen- und Übergangsmoore		
1	2			22 %
2	MHR	Übergangs- und Schwingrasenmoore (2018)		§ 30 (2) 2.1
4	7140	Schwingrasen- und Übergangsmoore		
1	3			5 %
2	WBA	Birken-Erlen-Bruchwald nährstoffärmerer Standorte (2018)		§ 30 (2) 4.1
1	4			3 %
2	WBE	(Birken-)Erlen-Bruchwald nährstoffreicher Standorte (2018)		§ 30 (2) 4.1

Räumliche Lage

Lagebeschreibung	Nordosten Wildemoor		
Nachbarnutzung/en	NSG, Erholung		
Rechtswert (X)	568635	Hochwert (Y)	5946998
Bezirk	Wandsbek	Naturraum	Geestplatten westlich der Alster (696.01)
Stadtteil (OT-Nr.)	Hummelsbüttel (520)	Gemarkung	Hummelsbüttel (530)

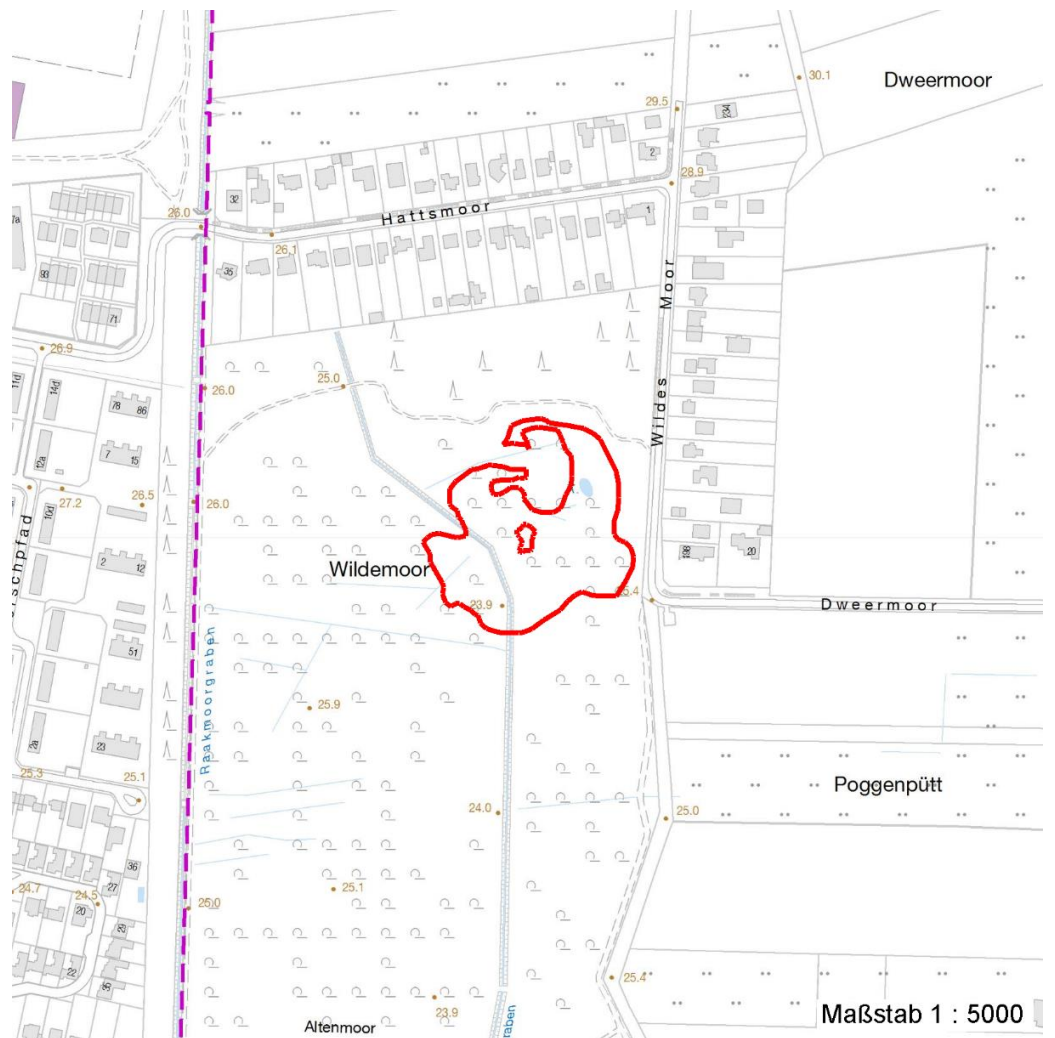
Erhebungsbogen

B

Projekt	Biotopkartierung Hamburg	Interne Nr.	142599
Handlungsbedarf	Nein	DK5 DK5-GK	6846 6848
Bearbeitung	WSU	DK5 - Name	Hummelsbüttel-Nord
Räumliche Abbildung	Fläche	Biotop-Nr. alt	443 87
Anzahl Abschnitte	1	Kartierung	11.08.2020
		Fläche / Länge [m²/m]	11456,6651
		Breite (lineare Abb.) [m]	

Räumliche Lage

Digitaler Grünplan	<input checked="" type="checkbox"/> Hafengesamtgebiet	<input type="checkbox"/> Ramsargebiet	<input type="checkbox"/> EG-Vogelschutzgeb.
Ausgleichsflächen	<input type="checkbox"/> Biosphärenreservat	<input type="checkbox"/> Nationalpark	
NSG / ND / LSG	NSG Raakmoor [HH-507 / Anteil: 100%]		
FFH-GEBIET			
Wasserschutzgebiet			
Karte			



Weitere Erhebungsbögen

Interne Nr.	Interne Nr. Zuordnung	DK5	Biotop-Nr.	Kartierung	Zuordnung	DK5 (GK)	Biotop-Nr. (alt)
142599	40594	6846	62	21.09.2011	<	6848	87
142599	40760	6846	135	21.09.2011	/	6848	188

Zuordnung: N = nachfolgende Kartierung, K = weitere Kartierungen (zeitlich vorher oder nachher)

Foto

Interne Nr.	Index	Dateiname	Aufnahmerichtung
79504	0	6846_443_110820_1.JPG	

Erhebungsbogen

B

Projekt	Biotopkartierung Hamburg		Interne Nr.	142599
			DK5 DK5-GK	6846 6848
Handlungsbedarf	Nein		DK5 - Name	Hummelsbüttel-Nord
Bearbeitung	WSU	Kopie	Biotop-Nr. alt	443 87
Räumliche Abbildung	Fläche	Nein	Kartierung	11.08.2020
Anzahl Abschnitte	1		Fläche / Länge [m²/m]	11456,6651
			Breite (lineare Abb.) [m]	

Foto			
Interne Nr.	Index	Dateiname	Aufnahmerichtung
79505	0	6846_443_110820_2.JPG	

Weitere Angaben	
Merkmal	Wert
Auswertung	
Gefährdung/ Einflüsse	Eutrophierung
Wertgesichtspunkte	Rest der ursprünglichen Naturlandschaft Strukturvielfalt Teil eines größeren Biotopkomplexes Vorkommen seltener Arten Wertvolle(r) Feuchtbiotop(e)
zoologisch bedeutsame Strukturen	Nasse Mulden Totholz
Bedeutung für Tiergruppe	Dichte Gehölzstruktur Amphibien Vögel
Maßnahmen	Libellen Natürliche Entwicklung (Sukzession) zulassen Nährstoffeinträge vermeiden hohen Wasserstand halten

Foto			
Fotodatei	6846_443_110820_1.JPG	Fotodatei	6846_443_110820_2.JPG
Bildbeschreibung	k.A.	Bildbeschreibung	k.A.
Aufnahmerichtung		Aufnahmerichtung	



Erhebungsbogen

B

Projekt	Biotopkartierung Hamburg	Interne Nr.	142599
		DK5 DK5-GK	6846 6848
		DK5 - Name	Hummelsbüttel-Nord
Handlungsbedarf	Nein	Biotop-Nr. alt	443 87
Bearbeitung	WSU	Kartierung	11.08.2020
Räumliche Abbildung	Fläche	Fläche / Länge [m²/m]	11456,6651
Anzahl Abschnitte	1	Breite (lineare Abb.) [m]	

Teilflächenbeschreibung

Teilflächentyp		Teilflächen-Nr.	1
Biotoptyp	Weiden-Moor- und Sumpfgewächsbüsch nährstoffarmer Standorte (2018)	Biotoptyp	HSG
- Zusatz	mosaikartiger Wechsel, hoch- und niederwüchsig (hm)	- gesetzl. Grundl.	(§ 30 (2) 2.1), (§ 30 (2) 4.1)
FFH-LRT Beschreibung	Schwingrasen- und Übergangsmoore	FFH-LRT	7140
		Entw.potential LRT	
		Hauptfläche	Ja
		Flächenanteil	70 %
		FFH-Unters.Fläche	Nein
		Saatgutfläche	Nein

Weitere Angaben

Merkmale	Wert
Auswertung	
Maßnahmen	Nährstoffeinträge verhindern hohen Wasserstand halten
Boden	
Bodentyp	HN - Niedermoor
Humosität	H - Torf
Humusform	to - Torf
Feuchte	9 - sehr naß
Reaktion	4 - mäßig sauer bis sauer
Stickstoffgehalt	4 - mäßig bis stickstoffarm
Standort, Relief	
Relief	bultig mit zahlreichen Senken
Neigung - Gelände	N0 - nicht geneigt (<2 %)
Ausrichtung	FL - flach, keine Exposition
Belichtung	6 - halbsonnig bis halbschattig
Luft	windexponiert
Zusätze - Btyp	! - Tot- oder Altholz
Veg. - Deckg./Ant.	
Gesamt	95 %
1. Baumschicht	10 %
Strauchschicht	60 %
1. Krautschicht	70 %
Mooschicht	30 %
Veg. - Zeigerwerte	
Anz. Giftpflanzen	5
Anz. Wechselfeuchtezeiger	9
Anz. Überschwemmungsz.	8

Erhebungsbogen

B

Projekt	Biotopkartierung Hamburg		Interne Nr.	142599	
			DK5 DK5-GK	6846	6848
			DK5 - Name	Hummelsbüttel-Nord	
Handlungsbedarf	Nein		Biotop-Nr. alt	443	87
Bearbeitung	WSU	Kopie	Nein	Kartierung	11.08.2020
Räumliche Abbildung	Fläche			Fläche / Länge [m²/m]	11456,6651
Anzahl Abschnitte	1			Breite (lineare Abb.) [m]	

FFH-Bewertungen (BFN)

		Wert	AZ	Z
1 Lebensraumtyp				
3 Arteninventar , Gesamtbewertung, 1..n - Parameter mit Kriterien A/B/C				
4 Habitatstruktur , Gesamtbewertung, 1..n - Parameter mit Kriterien A/B/C				
5 Beeinträchtigungen , Gesamtbewertung, 1..n - Parameter mit Kriterien A/B/C				
Zustandsbewertung: AZ – Vorgabewert, Z – von AZ abweichend festgelegte Zustandsbewertung				
1 7140 (BFN) Schwingrasen- und Übergangsmoore			B	
3 Arteninventar				B
4 Habitatstrukturen				A
5 Beeinträchtigungen				B

Zeigerwerte der Pflanzenartenliste (Auswertung)

Standort	Belichtung	halbsonnig	6,7
Boden	Feuchte	naß	8,2
	Stickstoff (N)	mäßig bis stickstoffarm	4,2
	Reaktion	mäßig sauer bis sauer	4
Vegetation	Mahdverträglichkeit	schnittempfindlich (nur Herbstschnitt vertragend)	2,9
Zeigerwerte	Futterwert	fast wertloses Futter	1,3
	Wechselfeuchteanzeiger		9
	Giftpflanzen		5
	Überschw.anzeiger		8

Pflanzenartenliste

Gruppe / Pflanzenart	MS	M	W	Vs	St	PA	Ph	Sz	VS	V	G	cf	§	Rote Liste				
														HH	ND	SH	D	
Tracheobionta (Gefäßpflanzen)																		
Agrostis canina (Hunds-Straußgras)	7	z												3		3		
Athyrium filix-femina (Gewöhnlicher Frauenfarn)	7	z																
Betula pubescens (Moor-Birke)	7	z																
Calamagrostis canescens (Sumpf-Reitgras)	7	h																
Calystegia sepium (Zaun-Winde)	7	w																
Cardamine amara (Bitteres Schaumkraut)	7	w												V		V		
Carex echinata (Stern-Segge)	7	z												2		2		
Carex paniculata (Rispen-Segge)	7	w																
Carex remota (Winkel-Segge)	7	z																
Carex rostrata (Schnabel-Segge)	7	z												3		V		
Cirsium palustre (Sumpf-Kratzdistel)	7	z																
Comarum palustre (Sumpf-Blutauge)	7	z												V		3		
Dryopteris carthusiana (Dorniger Wurmfarne)	7	z																
Equisetum fluviatile (Teich-Schachtelhalm)	7	z																
Eriophorum angustifolium (Schmalblättriges Wollgras)	7	z												3		V		V
Frangula alnus (Faulbaum)	7	z																
Galium palustre (Sumpf-Labkraut)	7	z																
Hottonia palustris (Wasserfeder)	7	z												b	V		V	V
Hydrocotyle vulgaris (Wassernabel)	7	z													2		V	
Iris pseudacorus (Gelbe Schwertlilie)	7	z												b				
Juncus acutiflorus (Spitzblütige Binse)	7	z													3		3	
Juncus effusus (Flatter-Binse)	7	z																

Erhebungsbogen

B

Projekt	Biotopkartierung Hamburg	Interne Nr.	142599
		DK5 DK5-GK	6846 6848
		DK5 - Name	Hummelsbüttel-Nord
Handlungsbedarf	Nein	Biotop-Nr. alt	443 87
Bearbeitung	WSU	Kartierung	11.08.2020
Räumliche Abbildung	Fläche	Fläche / Länge [m²/m]	11456,6651
Anzahl Abschnitte	1	Breite (lineare Abb.) [m]	

Pflanzenartenliste

Gruppe / Pflanzenart	MS	M	W	Vs	St	PA	Ph	Sz	VS	V	G	cf	Rote Liste					
													§	HH	ND	SH	D	
Lemna minor (Kleine Wasserlinse)	7	z																
Lycopus europaeus (Gewöhnlicher Wolfstrapp)	7	z																
Lysimachia vulgaris (Gewöhnlicher Gilbweiderich)	7	z																
Molinia caerulea (Blaues Pfeifengras)	7	w																
Onoclea sensibilis (Perlfarn)	7	w																
Petasites hybridus (Gewöhnliche Pestwurz)	7	w																
Potamogeton polygonifolius (Knöterich-Laichkraut)	7	w												1	3	1	3	
Ranunculus repens (Kriechender Hahnenfuß)	7	z																
Rubus caesius (Kratzbeere)	7	z																
Salix aurita (Ohr-Weide)	7	z																
Salix cinerea (Grau-Weide)	7	h																
Salix x multinervis (Vielnervige Weide)	7	h																
Solanum dulcamara (Bittersüßer Nachtschatten)	7	w																
Valeriana dioica (Kleiner Baldrian)	7	w												1		2		
Bryophyta (Moose)																		
Sphagnum fallax (Trägerisches Torfmoos)	7	h																
Sphagnum fimbriatum (Gefranstes Torfmoos)	7	z																
Sphagnum palustre (Sumpf-Torfmoos)	7	h																
Sphagnum squarrosum (Sparriges Torfmoos)	7	z																
Anzahl Rote Liste Arten													11	1	11	3		
Anzahl Arten													40					

MS: Mengensystem; M: Mengenangabe, W: Bewertung der Art (FFH-Monitoring), Vs: Vegetationsschicht, St: Status, PA: Autor Phänologie; Ph: Phänologie, Sz: Soziabilität, VS: Vitalitätssystem; V: Vitalität, G: Geschlecht, cf: unsichere Bestimmung, §: Schutz nach BNatSchG, HH: Rote Liste Hamburg, Nds: Rote Liste Niedersachsen, SH: Rote Liste Schleswig-Holstein, D: Rote Liste Deutschland

Teilflächenbeschreibung

Teilflächentyp		Teilflächen-Nr.	2
Biotoptyp	Übergangs- und Schwingrasenmoore (2018)	Biotoptyp	MHR
- Zusatz		- gesetzl. Grundl.	§ 30 (2) 2.1
FFH-LRT	Schwingrasen- und Übergangsmoore	FFH-LRT	7140
Beschreibung		Entw.potential LRT	
		Hauptfläche	
		Flächenanteil	22 %
		FFH-Unters.Fläche	Nein
		Saatgutfläche	Nein

Erhebungsbogen

B

Projekt	Biotopkartierung Hamburg	Interne Nr.	142599
		DK5 DK5-GK	6846 6848
		DK5 - Name	Hummelsbüttel-Nord
Handlungsbedarf	Nein	Biotop-Nr. alt	443 87
Bearbeitung	WSU	Kartierung	11.08.2020
Räumliche Abbildung	Fläche	Fläche / Länge [m²/m]	11456,6651
Anzahl Abschnitte	1	Breite (lineare Abb.) [m]	

FFH-Bewertungen(BFN)

		Wert	AZ	Z
1	Lebensraumtyp			
3	Arteninventar , Gesamtbewertung, 1..n - Parameter mit Kriterien A/B/C			
4	Habitatstruktur , Gesamtbewertung, 1..n - Parameter mit Kriterien A/B/C			
5	Beeinträchtigungen , Gesamtbewertung, 1..n - Parameter mit Kriterien A/B/C			
	Zustandsbewertung: AZ – Vorgabewert, Z – von AZ abweichend festgelegte Zustandsbewertung			
1	7140 (BFN) Schwingrasen- und Übergangsmoore			
3	Arteninventar			
4	Habitatstrukturen			
5	Beeinträchtigungen			

Teilflächenbeschreibung

Teilflächentyp		Teilflächen-Nr.	3
Biotoptyp	Birken-Erlen-Bruchwald nährstoffärmerer Standorte (2018)	Biotoptyp	WBA
- Zusatz		- gesetzl. Grundl.	§ 30 (2) 4.1
FFH-LRT		FFH-LRT	
Beschreibung		Entw.potential LRT	
		Hauptfläche	
		Flächenanteil	5 %
		FFH-Unters.Fläche	Nein
		Saatgutfläche	Nein

Teilflächenbeschreibung

Teilflächentyp		Teilflächen-Nr.	4
Biotoptyp	(Birken-)Erlen-Bruchwald nährstoffreicher Standorte (2018)	Biotoptyp	WBE
- Zusatz		- gesetzl. Grundl.	§ 30 (2) 4.1
FFH-LRT		FFH-LRT	
Beschreibung		Entw.potential LRT	
		Hauptfläche	
		Flächenanteil	3 %
		FFH-Unters.Fläche	Nein
		Saatgutfläche	Nein