

Erhebungsbogen

B

Projekt	Biotopkartierung Hamburg	Interne Nr.	142598
		DK5 DK5-GK	6846 6848
		DK5 - Name	Hummelsbüttel-Nord
Handlungsbedarf	Nein	Biotop-Nr. alt	442 184
Bearbeitung	WSU	Kartierung	11.08.2020
Räumliche Abbildung	Fläche	Fläche / Länge [m²/m]	1858,1145
Anzahl Abschnitte	2	Breite (lineare Abb.) [m]	

Gesetzlicher Schutz § 30 (2) 2.1 Moore **Schutz nur teilweise** **Nein**

Gesamtbewertung	8	Hochgradig wertvoll
– Alter	8	Biotop hohen Alters, 200 bis 500 Jahre
– Belastungsgrad	6	Flächenhaft geringe oder örtlich stärkere oder Vorbelastung mit deutlichem Einfluß
– Ökolog. Funktion	8	Wertbestimmender Bestandteil eines wertvollen Biotopkomplexes oder für den regionalen Biotopverbund.
– Seltenheit	8	Sehr seltener Biotoptyp, hohe Anteile seltener oder bedrohter Pflges., gesättigtes Artenspektrum, RL-Arten

Bestandsbeschreibung

Offene Moorfläche mit Schnabelseggen-Torfmoos Schwingrasen, Wollgras, Rispensegge, Breitblättrigem Rohrkolben, Sumpf-Reitgras sowie Hochstauden und weiteren Nässezeigern und Niedermoorarten. Ein Teil der Fläche ist sehr sumpfig und nicht begehbar, der südliche Bereich wurde nur nach dem Luftbild kartiert. Die aus zwei Abschnitten bestehenden Flächen werden von dichtem Moorweidengebüsch und teilweise von Birkenbruchwald umgeben. Eine Teilfläche aus der Vorkartierung (Kleingewässer) ist nicht mehr vorhanden. Die Fläche wurde vergrößert, da am Rand, Moorbirken und Weidengebüsche entfernt, zurückgeschnitten oder geringelt wurden und abgestorben sind. Auch die anhaltende Vernässung trägt teilweise zum Absterben der Gehölze bei. Etwas nährstoffreichere Bereiche, vor allem am Rand sind mit gewöhnlichem Gilbweiderich, Rispensegge, Sumpf-Reitgras und Sumpf-Kratzdistel bewachsen, hier kommen keine Torfmoose vor. Aufgrund des Kontextes werden diese Bereiche mit in den LRT 7140 einbezogen, die etwas abweichende Vegetation entspricht einem NGA. Die Wertigkeit wurde um eine Stufe angehoben.

Vorkommen an Biotoptypen

1	TF	Typ	HF	F.Anteil
2	BTYP	Biotoptyp		- gesetzl. Grundl.
3	Zusatz	Zusatz zum Biotoptypen		
4	LRT	Lebensraumtyp		
1	1		Ja	100 %
2	MHR	Übergangs- und Schwingrasenmoore (2018)		§ 30 (2) 2.1
4	7140	Schwingrasen- und Übergangsmoore		

Räumliche Lage

Lagebeschreibung	Nordosten Wildemoor.		
Nachbarnutzung/en	NSG, Erholung		
Rechtswert (X)	568642	Hochwert (Y)	5947045
Bezirk	Wandsbek	Naturraum	Geestplatten westlich der Alster (696.01)
Stadtteil (OT-Nr.)	Hummelsbüttel (520)	Gemarkung	Hummelsbüttel (530)
Digitaler Grünplan	<input checked="" type="checkbox"/> Hafengesamtgebiet	<input type="checkbox"/> Ramsargebiet	<input type="checkbox"/> EG-Vogelschutzgeb.
Ausgleichsflächen	<input type="checkbox"/> Biosphärenreservat	<input type="checkbox"/> Nationalpark	<input type="checkbox"/>
NSG / ND / LSG	NSG Raakmoor [HH-507 / Anteil: 100%]		
FFH-GEBIET			
Wasserschutzgebiet			

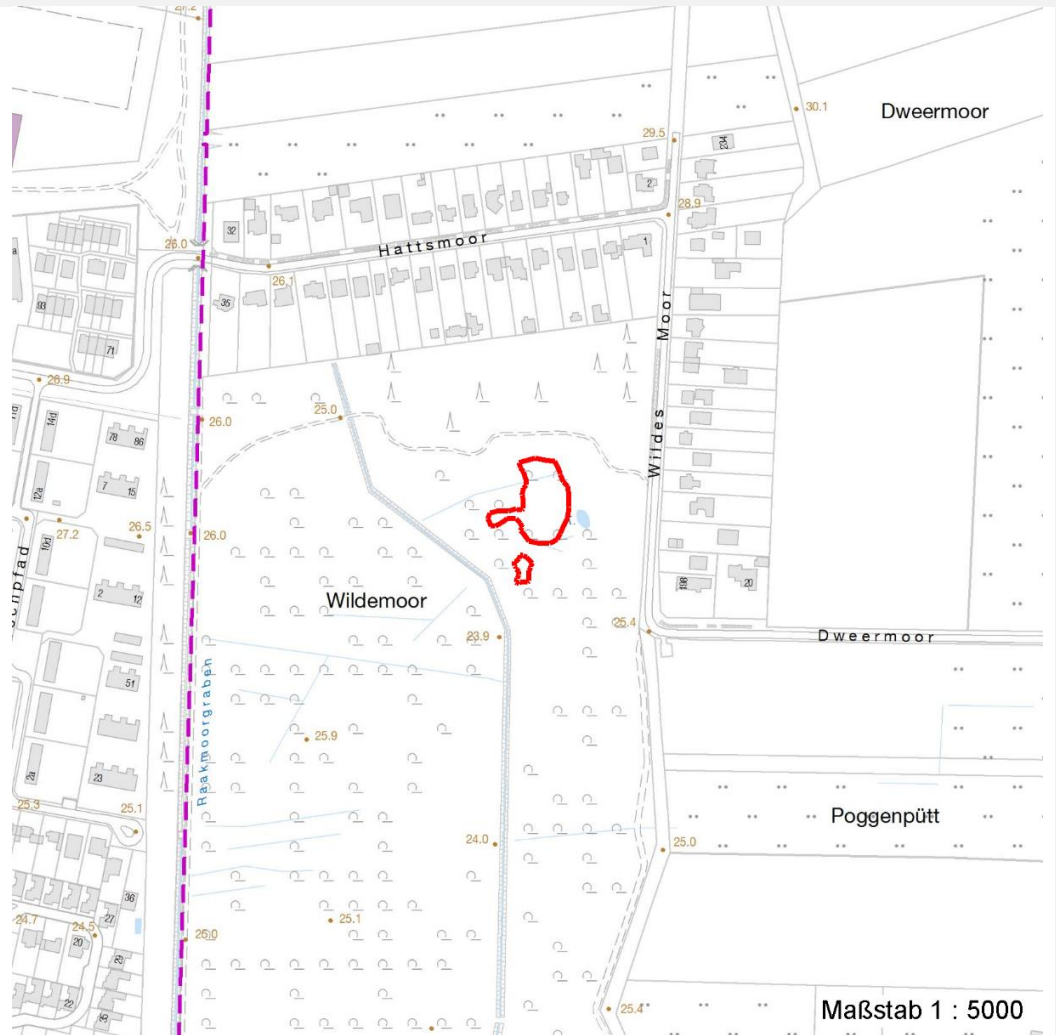
Erhebungsbogen

B

Projekt	Biotopkartierung Hamburg	Interne Nr.	142598
		DK5 DK5-GK	6846 6848
		DK5 - Name	Hummelsbüttel-Nord
Handlungsbedarf	Nein	Biotop-Nr. alt	442 184
Bearbeitung	WSU	Kartierung	11.08.2020
Räumliche Abbildung	Fläche	Fläche / Länge [m²/m]	1858,1145
Anzahl Abschnitte	2	Breite (lineare Abb.) [m]	

Räumliche Lage

Karte



Weitere Erhebungsbögen

Interne Nr.	Interne Nr. Zuordnung	DK5	Biotop-Nr.	Kartierung	Zuordnung	DK5 (GK)	Biotop-Nr. (alt)
142598	40594	6846	62	21.09.2011	/	6848	87
142598	40727	6846	63	10.06.2002	<	6848	88
142598	40822	6846	131	21.09.2011	>	6848	184
142598	40760	6846	135	21.09.2011	/	6848	188

Zuordnung: N = nachfolgende Kartierung, K = weitere Kartierungen (zeitlich vorher oder nachher)

Foto

Interne Nr.	Index	Dateiname	Aufnahmerichtung
79502	0	6846_442_110820_1.JPG	
79503	0	6846_442_110820_2.JPG	

Erhebungsbogen

B

Projekt	Biotopkartierung Hamburg		Interne Nr.	142598	
Handlungsbedarf	Nein		DK5 DK5-GK	6846	6848
Bearbeitung	WSU	Kopie	DK5 - Name	Hummelsbüttel-Nord	
Räumliche Abbildung	Fläche	Nein	Biotop-Nr. alt	442	184
Anzahl Abschnitte	2		Kartierung	11.08.2020	
			Fläche / Länge [m²/m]	1858,1145	
			Breite (lineare Abb.) [m]		

Weitere Angaben

Merkmal	Wert
Auswertung	
Gefährdung/ Einflüsse	Eutrophierung Verbuschung
Wertgesichtspunkte	Bedeutung für den Biotopverbund Teil eines größeren Biotopkomplexes Rest der ursprünglichen Naturlandschaft Vorkommen seltener Arten
zoologisch bedeutsame Strukturen	Torfmoospolster Nasse Mulden
Bedeutung für Tiergruppe	Amphibien Insekten, allgemein Spinnen
Maßnahmen	Nährstoffeinträge vermeiden regelmäßiges Entkusseln hohen Wasserstand halten

Foto

Fotodatei	6846_442_110820_1.JPG	Fotodatei	6846_442_110820_2.JPG
Bildbeschreibung	k.A.	Bildbeschreibung	k.A.
Aufnahmerichtung		Aufnahmerichtung	



Erhebungsbogen

B

Projekt	Biotopkartierung Hamburg	Interne Nr.	142598
		DK5 DK5-GK	6846 6848
		DK5 - Name	Hummelsbüttel-Nord
Handlungsbedarf	Nein	Biotop-Nr. alt	442 184
Bearbeitung	WSU	Kartierung	11.08.2020
Räumliche Abbildung	Fläche	Fläche / Länge [m²/m]	1858,1145
Anzahl Abschnitte	2	Breite (lineare Abb.) [m]	

Teilflächenbeschreibung

Teilflächentyp		Teilflächen-Nr.	1
Biotoptyp	Übergangs- und Schwingrasenmoore (2018)	Biotoptyp	MHR
- Zusatz		- gesetzl. Grundl.	§ 30 (2) 2.1
FFH-LRT	Schwingrasen- und Übergangsmoore	FFH-LRT	7140
Beschreibung		Entw.potential LRT	
		Hauptfläche	Ja
		Flächenanteil	100 %
		FFH-Unters.Fläche	Nein
		Saatgutfläche	Nein

Weitere Angaben

Merkmal	Wert
Auswertung	
Maßnahmen	hohen Wasserstand halten
Boden	
Bodentyp	HN - Niedermoor
Humosität	H - Torf
Humusform	to - Torf
Feuchte	9 - sehr naß
Reaktion	4 - mäßig sauer bis sauer
Stickstoffgehalt	4 - mäßig bis stickstoffarm
Standort, Relief	
Relief	flache Mulden, bultig
Neigung - Gelände	NO - nicht geneigt (<2 %)
Ausrichtung	FL - flach, keine Exposition
Belichtung	7 - halbsonnig
Luft	windberuhigt
Veg. - Deckg./Ant.	
Gesamt	90 %
Strauchschicht	5 %
1. Krautschicht	70 %
Mooschicht	25 %
Veg. - Zeigerwerte	
Anz. Giftpflanzen	1
Anz. Wechselfeuchtezeiger	6
Anz. Überschwemmungsz.	7

FFH-Bewertungen (BFN)

		Wert	AZ	Z
1 Lebensraumtyp				
3 Arteninventar , Gesamtbewertung, 1..n - Parameter mit Kriterien A/B/C				
4 Habitatstruktur , Gesamtbewertung, 1..n - Parameter mit Kriterien A/B/C				
5 Beeinträchtigungen , Gesamtbewertung, 1..n - Parameter mit Kriterien A/B/C				
Zustandsbewertung: AZ – Vorgabewert, Z – von AZ abweichend festgelegte Zustandsbewertung				
1 7140 (BFN) Schwingrasen- und Übergangsmoore			B	
3 Arteninventar				B
4 Habitatstrukturen				A

Erhebungsbogen

B

Projekt	Biotopkartierung Hamburg		Interne Nr.	142598
			DK5 DK5-GK	6846 6848
			DK5 - Name	Hummelsbüttel-Nord
Handlungsbedarf	Nein		Biotop-Nr. alt	442 184
Bearbeitung	WSU	Kopie	Nein	Kartierung
Räumliche Abbildung	Fläche			11.08.2020
Anzahl Abschnitte	2			Fläche / Länge [m²/m]
				1858,1145
				Breite (lineare Abb.) [m]

FFH-Bewertungen (BFN)

1 Lebensraumtyp			
3 Arteninventar , Gesamtbewertung, 1..n - Parameter mit Kriterien A/B/C			
4 Habitatstruktur , Gesamtbewertung, 1..n - Parameter mit Kriterien A/B/C			
5 Beeinträchtigungen , Gesamtbewertung, 1..n - Parameter mit Kriterien A/B/C			
Zustandsbewertung: AZ – Vorgabewert, Z – von AZ abweichend festgelegte Zustandsbewertung			Wert
			AZ
			Z
5 Beeinträchtigungen			B

Zeigerwerte der Pflanzenartenliste (Auswertung)

Standort	Belichtung	halbsonnig	7,3
Boden	Feuchte	naß	8,1
	Stickstoff (N)	mäßig bis stickstoffarm	4,1
	Reaktion	mäßig sauer bis sauer	3,7
Vegetation	Mahdverträglichkeit	schnittempfindlich (nur Herbstschnitt vertragend)	3,4
Zeigerwerte	Futterwert	fast wertloses Futter	1,2
	Wechselfeuchteanzeiger		6
	Giftpflanzen		1
	Überschw.anzeiger		7

Pflanzenartenliste

Gruppe / Pflanzenart	MS	M	W	Vs	St	PA	Ph	Sz	VS	V	G	cf	§	Rote Liste				
														HH	ND	SH	D	
Tracheobionta (Gefäßpflanzen)																		
Agrostis canina (Hunds-Straußgras)	7	z												3		3		
Alnus glutinosa (Schwarz-Erle)	7	w		S														
Betula pubescens (Moor-Birke)	7	z		S														
Calamagrostis canescens (Sumpf-Reitgras)	7	z																
Calla palustris (Sumpf-Calla)	7	z												b	V	3	3	V
Carex echinata (Stern-Segge)	7	z													2		2	
Carex nigra (Wiesen-Segge)	7	z													V		V	
Carex paniculata (Rispen-Segge)	7	z																
Carex pseudocyperus (Scheinzyper-Segge)	7	w																
Carex rostrata (Schnabel-Segge)	7	h													3		V	
Cirsium palustre (Sumpf-Kratzdistel)	7	z																
Dryopteris carthusiana (Dorniger Wurmfarne)	7	w																
Epilobium spec. (Weidenröschen)	7	z																
Eriophorum angustifolium (Schmalblättriges Wollgras)	7	z													3		V	V
Frangula alnus (Faulbaum)	7	z																
Iris pseudacorus (Gelbe Schwertlilie)	7	w													b			
Juncus effusus (Flatter-Binse)	7	h																
Lycopus europaeus (Gewöhnlicher Wolfstrapp)	7	w																
Lysimachia vulgaris (Gewöhnlicher Gilbweiderich)	7	z																
Molinia caerulea (Blaues Pfeifengras)	7	z																
Salix aurita (Ohr-Weide)	7	z																
Salix cinerea (Grau-Weide)	7	w																
Typha latifolia (Breitblättriger Rohrkolben)	7	h																
Bryophyta (Moose)																		
Sphagnum fallax (Trägerisches Torfmoos)	7	h																
Sphagnum palustre (Sumpf-Torfmoos)	7	h																

Erhebungsbogen

B

Projekt	Biotopkartierung Hamburg	Interne Nr.	142598
		DK5 DK5-GK	6846 6848
		DK5 - Name	Hummelsbüttel-Nord
Handlungsbedarf	Nein	Biotop-Nr. alt	442 184
Bearbeitung	WSU	Kartierung	11.08.2020
Räumliche Abbildung	Fläche	Fläche / Länge [m²/m]	1858,1145
Anzahl Abschnitte	2	Breite (lineare Abb.) [m]	

Pflanzenartenliste

Gruppe / Pflanzenart	MS	M	W	Vs	St	PA	Ph	Sz	VS	V	G	cf	§	Rote Liste				
														HH	ND	SH	D	
Sphagnum squarrosum (Sparriges Torfmoos)	7		z															
Anzahl Rote Liste Arten														6	1	6	2	
Anzahl Arten														26				

MS: Mengensystem; M: Mengenangabe, W: Bewertung der Art (FFH-Monitoring), Vs: Vegetationsschicht, St: Status, PA: Autor Phänologie; Ph: Phänologie, Sz: Soziabilität, VS: Vitalitätssystem; V: Vitalität, G: Geschlecht, cf: unsichere Bestimmung, §: Schutz nach BNatSchG, HH: Rote Liste Hamburg, Nds: Rote Liste Niedersachsen, SH: Rote Liste Schleswig-Holstein, D: Rote Liste Deutschland