

Erhebungsbogen

B

Projekt	Biotopkartierung Hamburg	Interne Nr.	142521
		DK5 DK5-GK	6846 6848
		DK5 - Name	Hummelsbüttel-Nord
Handlungsbedarf	Nein	Biotop-Nr. alt	381 10193
Bearbeitung	WSU	Kartierung	29.05.2020
Räumliche Abbildung	Fläche	Fläche / Länge [m²/m]	10035,2462
Anzahl Abschnitte	1	Breite (lineare Abb.) [m]	

Gesetzlicher Schutz § 30 (2) 7.2 Streuobstwiesen **Schutz nur teilweise** Ja

Gesamtbewertung	5	Noch wertvoll, gut entwicklungsfähig
– Alter	2	Biotop geringen Alters, 1 bis 5 Jahre
– Belastungsgrad	6	Flächenhaft geringe oder örtlich stärkere oder Vorbelastung mit deutlichem Einfluß
– Ökolog. Funktion	5	Bedeutung in einem Biotopkomplex, für den lokalen Biotopverbund oder als Puffer
– Seltenheit	6	Seltener Biotoptyp, ohne seltene oder bedrohte Pflges., ungesättigtes Artenspektrum, reliktsche RL-Arten

Bestandsbeschreibung

Bereich eines Grünlands zwischen Ohlkuhlenmoor und Hummelsee, der mit jungen Apfelbäumen bepflanzt wurde und dessen Krautschicht überwiegend neu eingesät wurde. Auffällig sind zwei breite Blühstreifen mit zum Kartierzeitpunkt dominierender Wiesen-Margerite. Außerhalb der Blühstreifen dominieren Gräser, der Anteil der krautigen Arten ist dennoch sehr hoch. Der Bereich ist nicht durch einen Zaun o.ä. vom übrigen Grünland getrennt, und wird wahrscheinlich zusammen mit diesem extensiv bewirtschaftet (gemäht). Er weist jedoch eine deutlich lückigere Vegetationsstruktur auf, vielfach dominieren bestimmte Arten fleckenhaft. Insgesamt ist die Fläche relativ artenreich. Die Erfassung erfolgt hier unter der Obergruppe ZR, da die Einsaat noch deutlich erkennbar ist. Eine Entwicklung zum mesophilen Grünland ist absehbar.

Anmerkung BUKEA: Der Streuobstwiese wurde 2022 der gesetzliche Schutzstatus zugesprochen.

Vorkommen an Biotoptypen

1	TF	Typ	HF	F.Anteil
2	BTYP	Biotoptyp		- gesetzl. Grundl.
3	Zusatz	Zusatz zum Biotoptypen		
4	LRT	Lebensraumtyp		
1	1		Ja	90 %
2	ZRR	Extensivrasen-Einsaat (2018)		
1	2			10 %
2	LOW	Obstwiese (2018)		(§ 30 (2) 7.2)

Räumliche Lage

Lagebeschreibung	nördlich des Ohlkuhlenmoors	Hochwert (Y)	5947571
Nachbarnutzung/en	Erholung, Grünland	Naturraum	Geestplatten westlich der Alster (696.01)
Rechtswert (X)	569544	Gemarkung	Hummelsbüttel (530)
Bezirk	Wandsbek	Ramsargebiet	EG-Vogelschutzgeb.
Stadtteil (OT-Nr.)	Hummelsbüttel (520)	Nationalpark	
Digitaler Grünplan	<input type="checkbox"/> Hafengesamtgebiet		
Ausgleichsflächen	<input type="checkbox"/> Biosphärenreservat		
NSG / ND / LSG	LSG Hummelsbütteler Feldmark/Alstertal [HH-2047 / Anteil: < 1%], NSG Hummelsbütteler Moore [HH-511 / Anteil: 100%]		
FFH-GEBIET			
Wasserschutzgebiet			

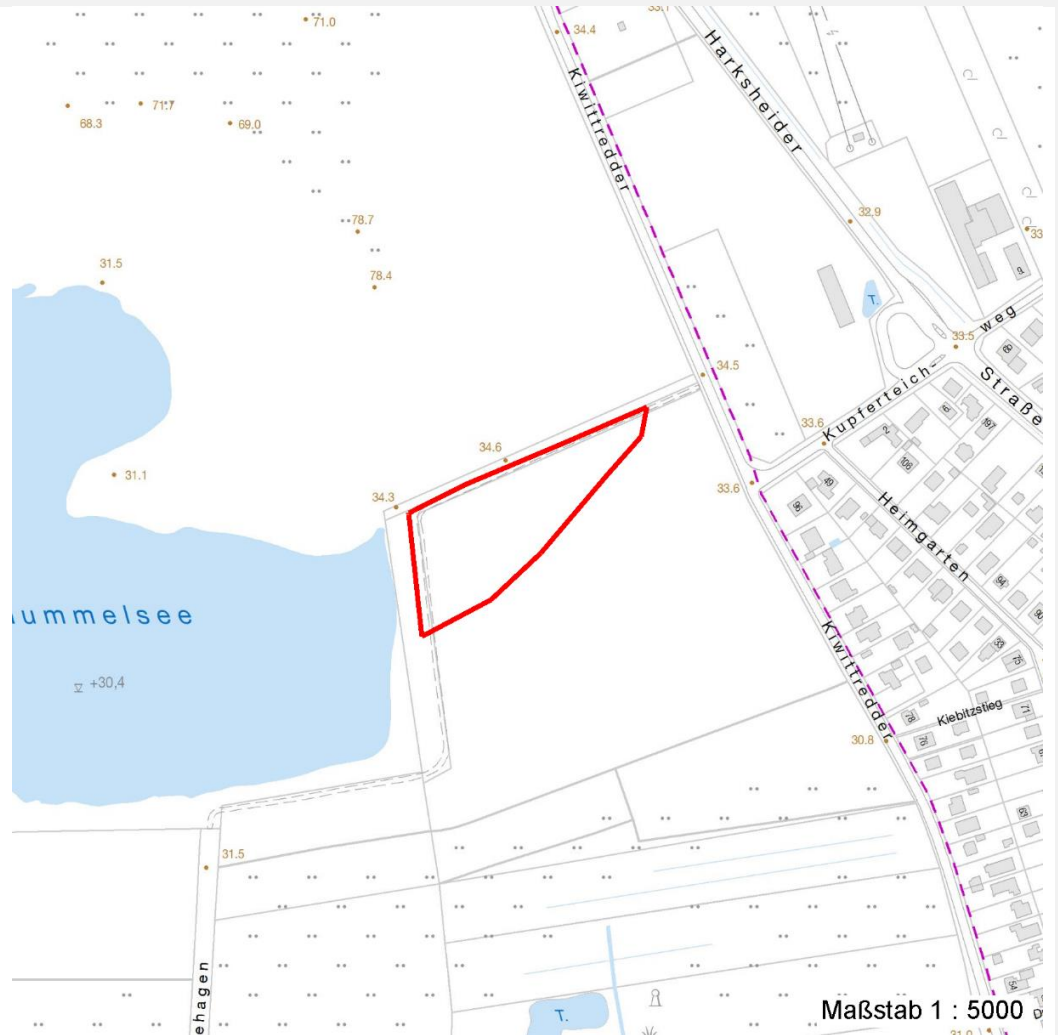
Erhebungsbogen

B

Projekt	Biotopkartierung Hamburg		Interne Nr.	142521	
			DK5 DK5-GK	6846	6848
Handlungsbedarf	Nein		DK5 - Name	Hummelsbüttel-Nord	
Bearbeitung	WSU	Kopie	Nein	Biotop-Nr. alt	381 10193
Räumliche Abbildung	Fläche		Kartierung	29.05.2020	
Anzahl Abschnitte	1		Fläche / Länge [m²/m]	10035,2462	
			Breite (lineare Abb.) [m]		

Räumliche Lage

Karte



Weitere Erhebungsbögen

Interne Nr.	Interne Nr. Zuordnung	DK5	Biotop-Nr.	Kartierung	Zuordnung	DK5 (GK)	Biotop-Nr. (alt)
142521	40480	6846	192	07.08.2003	<	6848	10104
142521	40504	6846	227	05.08.2011	/	6848	10150
142521	40635	6846	269	05.08.2011	<	6848	10193

Zuordnung: N = nachfolgende Kartierung, K = weitere Kartierungen (zeitlich vorher oder nachher)

Foto

Interne Nr.	Index	Dateiname	Aufnahmerichtung
79452	0	6846_381_290520_1.JPG	

Weitere Angaben

Merkmal	Wert
---------	------

Auswertung

26.09.2022

Erhebungsbogen

B

Projekt	Biotopkartierung Hamburg	Interne Nr.	142521
Handlungsbedarf	Nein	DK5 DK5-GK	6846 6848
Bearbeitung	WSU	DK5 - Name	Hummelsbüttel-Nord
Räumliche Abbildung	Fläche	Biotop-Nr. alt	381 10193
Anzahl Abschnitte	1	Kartierung	29.05.2020
		Fläche / Länge [m²/m]	10035,2462
		Breite (lineare Abb.) [m]	

Weitere Angaben

Merkmal	Wert
Wertgesichtspunkte	Bedeutung für das Landschaftsbild Entwicklungspotenzial Bedeutung für das Naturerleben
zoologisch bedeutsame Strukturen	Blütenreiche Fluren
Bedeutung für Tiergruppe	Insekten, allgemein
Entwicklungstendenzen	mesophiles Grünland
Maßnahmen	Mahd 1-2 mal pro Jahr bei Nachsaat nur autothones Saatgut verwenden, evtl Mahdgutübertragung

Foto

Fotodatei	6846_381_290520_1.JPG	Fotodatei	
Bildbeschreibung	k.A.	Bildbeschreibung	
Aufnahmerichtung		Aufnahmerichtung	



Teilflächenbeschreibung

Teilflächentyp		Teilflächen-Nr.	1
Biotoptyp	Extensivrasen-Einsaat (2018)	Biotoptyp	ZRR
- Zusatz		- gesetzl. Grundl.	
FFH-LRT		FFH-LRT	
Beschreibung		Entw.potential LRT	
		Hauptfläche	Ja
		Flächenanteil	90 %
		FFH-Unters.Fläche	Nein
		Saatgutfläche	Nein

Erhebungsbogen

B

Projekt	Biotopkartierung Hamburg		Interne Nr.	142521
			DK5 DK5-GK	6846 6848
Handlungsbedarf	Nein		DK5 - Name	Hummelsbüttel-Nord
Bearbeitung	WSU	Kopie	Biotop-Nr. alt	381 10193
Räumliche Abbildung	Fläche	Nein	Kartierung	29.05.2020
Anzahl Abschnitte	1		Fläche / Länge [m²/m]	10035,2462
			Breite (lineare Abb.) [m]	

Weitere Angaben

Merkmal	Wert
Boden	
Feuchte	5 - frisch und mäßig frisch
Reaktion	6 - schwach sauer
Stickstoffgehalt	5 - mäßig stickstoffarm
Standort, Relief	
Relief	eben
Neigung - Gelände	N0 - nicht geneigt (<2 %)
Belichtung	7 - halbsonnig
Veg. - Deckg./Ant.	
1. Baumschicht	5 %
1. Krautschicht	80 %
Veg. - Zeigerwerte	
Mahdverträglichkeit	7 - gut schnittverträglich
Futterwert	5 - ausreichende Futterqualität
Anz. Giftpflanzen	0
Anz. Wechselfeuchtezeiger	1
Anz. Überschwemmungsz.	0

Zeigerwerte der Pflanzenartenliste (Auswertung)

Standort	Belichtung	halbsonnig	6,9
Boden	Feuchte	frisch und mäßigfrisch	4,8
	Stickstoff (N)	mäßig stickstoffarm	5,1
	Reaktion	schwach sauer	5,7
Vegetation	Mahdverträglichkeit	gut schnittverträglich	7,1
Zeigerwerte	Futterwert	ausreichende Futterqualität	5
	Wechselfeuchteanzeiger		1
	Giftpflanzen		0
	Überschw.anzeiger		0

Pflanzenartenliste

Gruppe / Pflanzenart	MS	M	W	Vs	St	PA	Ph	Sz	VS	V	G	cf	§	Rote Liste			
														HH	ND	SH	D
Tracheobionta (Gefäßpflanzen)																	
Achillea millefolium (Gewöhnliche Schafgarbe)	7	h															
Agrostis capillaris (Rotes Straußgras)	7	z															
Anthoxanthum odoratum (Gewöhnliches Ruchgras)	7	w															
Bromus hordeaceus (Weiche Trefle)	7	z															
Centaurea jacea (Wiesen-Flockenblume)	7	z											3		V		
Cerastium holosteoides (Gewöhnliches Hornkraut)	7	h															
Crepis biennis (Wiesen-Pippau)	7	w											2		3		
Dactylis glomerata (Wiesen-Knäuelgras)	7	h															
Festuca rubra (Rot-Schwingel)	7	z															
Galium album (Weißes Labkraut)	7	w															

Erhebungsbogen

B

Projekt	Biotopkartierung Hamburg	Interne Nr.	142521
		DK5 DK5-GK	6846 6848
Handlungsbedarf	Nein	DK5 - Name	Hummelsbüttel-Nord
Bearbeitung	WSU	Biotop-Nr. alt	381 10193
Räumliche Abbildung	Fläche	Kartierung	29.05.2020
Anzahl Abschnitte	1	Fläche / Länge [m²/m]	10035,2462
		Breite (lineare Abb.) [m]	

Pflanzenartenliste

Gruppe / Pflanzenart	MS	M	W	Vs	St	PA	Ph	Sz	VS	V	G	cf	Rote Liste					
													§	HH	ND	SH	D	
Hieracium aurantiacum (Orangerotes Habichtskraut)	7	w																
Hieracium pilosella (Kleines Habichtskraut)	7	w																
Holcus lanatus (Wolliges Honiggras)	7	h																
Hypochaeris radicata (Gewöhnliches Ferkelkraut)	7	z																
Knautia arvensis (Acker-Knautie)	7	w														2		V
Leucanthemum vulgare (Frühe Wiesen-Margerite)	7	h																V
Lotus corniculatus (Gewöhnlicher Hornklee)	7	w																V
Malus domestica (Kultur-Apfel)	7	z																
Malva moschata (Moschus-Malve)	7	z																3
Papaver rhoeas (Klatsch-Mohn)	7	w																
Plantago lanceolata (Spitz-Wegerich)	7	h																
Poa pratensis (Wiesen-Rispengras)	7	h																
Ranunculus acris (Scharfer Hahnenfuß)	7	z																
Rumex acetosa (Großer Sauerampfer)	7	z																
Taraxacum sect. Ruderalia (Artengruppe Gemeiner Löwenzahn)	7	h															D	
Trifolium dubium (Kleiner Klee)	7	h																
Trifolium pratense (Rot-Klee)	7	w																
Trifolium repens (Weiß-Klee)	7	h																
Veronica arvensis (Feld-Ehrenpreis)	7	z																
Vicia sativa (Saat-Wicke)	7	z																D
Vicia tetrasperma (Viersamige Wicke)	7	z																
Anzahl Rote Liste Arten													4	7				
Anzahl Arten													31					

MS: Mengensystem; M: Mengenangabe, W: Bewertung der Art (FFH-Monitoring), Vs: Vegetationsschicht, St: Status, PA: Autor Phänologie; Ph: Phänologie, Sz: Soziabilität, VS: Vitalitätssystem; V: Vitalität, G: Geschlecht, cf: unsichere Bestimmung, §: Schutz nach BNatSchG, HH: Rote Liste Hamburg, Nds: Rote Liste Niedersachsen, SH: Rote Liste Schleswig-Holstein, D: Rote Liste Deutschland

Teilflächenbeschreibung

Teilflächentyp		Teilflächen-Nr.	2
Biotoptyp	Obstwiese (2018)	Biotoptyp	LOW
- Zusatz		- gesetzl. Grundl.	(§ 30 (2) 7.2)
FFH-LRT		FFH-LRT	
Beschreibung		Entw.potential LRT	
		Hauptfläche	
		Flächenanteil	10%
		FFH-Unters.Fläche	Nein
		Saatgutfläche	Nein