

Erhebungsbogen

B

Projekt	Biotopkartierung Hamburg	Interne Nr.	142508
		DK5 DK5-GK	6846 6848
Handlungsbedarf	Nein	DK5 - Name	Hummelsbüttel-Nord
Bearbeitung	WSU	Biotop-Nr. alt	378 139
Räumliche Abbildung	Fläche	Kartierung	07.05.2020
Anzahl Abschnitte	1	Fläche / Länge [m²/m]	76907,8532
		Breite (lineare Abb.) [m]	

Gesetzlicher Schutz kein gesetzl. Schutz **kein gesetzlich geschütztes Biotop** **Schutz nur teilweise** **Nein**

Gesamtbewertung	6	Wertvoll
– Alter	5	Biotop mittleren Alters, 20 bis 50 Jahre
– Belastungsgrad	6	Flächenhaft geringe oder örtlich stärkere oder Vorbelastung mit deutlichem Einfluß
– Ökolog. Funktion	5	Bedeutung in einem Biotopkomplex, für den lokalen Biotopverbund oder als Puffer
– Seltenheit	4	Verbr. Biotoptyp ohne biotoptypische Artenvielfalt, Ubi quisten

Bestandsbeschreibung

Überwiegend von Gehölzen bestimmte Sukzessionsfläche auf dem steilen Südhang des Hummelsbütteler Müllbergs. Zur Renaturierung wurden Gehölze, u. a. Stiel-Eichen angepflanzt, überwiegend aber handelt es sich jedoch um junge Sukzessionsgehölze mit Birken, Zitterpappeln und dichte Gebüsch-Stadien mit Weißdorn, Schlehe, Hartriegel und Hasel. Letztere dominieren vor allem am Oberhang, dazwischen breiten sich oft dichte Brombeergebüsche aus - teilweise undurchdringlich und deshalb trotz vieler Trampelpfade und starker Freizeitnutzung auch in einigen Bereichen ungestört. Weiterhin kommen offene Bereiche mit halbruderalen Fluren sowie kleine Bereiche mit Dominanz von Staudenknöterich und Goldrute vor. Insgesamt handelt es sich um ein sehr strukturreiches Biotop.

Ein kleiner, extra abgegrenzter, gepflanzter Stieleichenbestand am Westhang könnte bei der nächsten Kartierung einbezogen werden, da beide Biotope einen fließenden Übergang haben, ebenso fließend ist der Übergang zum östlich gelegenen Pionierwald und zu den offeneren Bereichen oberhalb des Abhangs. An der Geometrie wurde in diesem Kartierdurchgang wenig geändert, für künftige Kartierungen wäre eine Zusammenfassung mit anderen Biotopen des Müllbergs empfehlenswert.

Vorkommen an Biotoptypen

1	TF	Typ	HF	F.Anteil
2	BTYP	Biotoptyp		- gesetzl. Grundl.
3	Zusatz	Zusatz zum Biotoptypen		
4	LRT	Lebensraumtyp		
1	1		Ja	50 %
2	WPZ	Sonstiger Pionierwald (2018)		
1	2			20 %
2	AKM	Halbruderaler Gras- und Staudenflur mittlerer Standorte (2018)		
1	3			30 %
2	HM	Mesophiles Gebüsch (2018)		

Räumliche Lage

Lagebeschreibung	Hummelsbütteler Müllberg		
Nachbarnutzung/en	Erholung, Parkplatz, Straße		
Rechtswert (X)	569317	Hochwert (Y)	5947777
Bezirk	Wandsbek	Naturraum	Geestplatten westlich der Alster (696.01)
Stadtteil (OT-Nr.)	Hummelsbüttel (520)	Gemarkung	Hummelsbüttel (530)
Digitaler Grünplan	<input type="checkbox"/> Hafengesamtgebiet	<input type="checkbox"/> Ramsargebiet	<input type="checkbox"/> EG-Vogelschutzgeb. <input type="checkbox"/>
Ausgleichsflächen	<input type="checkbox"/> Biosphärenreservat	<input type="checkbox"/> Nationalpark	<input type="checkbox"/>
NSG / ND / LSG	LSG Hummelsbütteler Feldmark/Alstertal [HH-2047 / Anteil: 2%]		
FFH-GEBIET			
Wasserschutzgebiet			

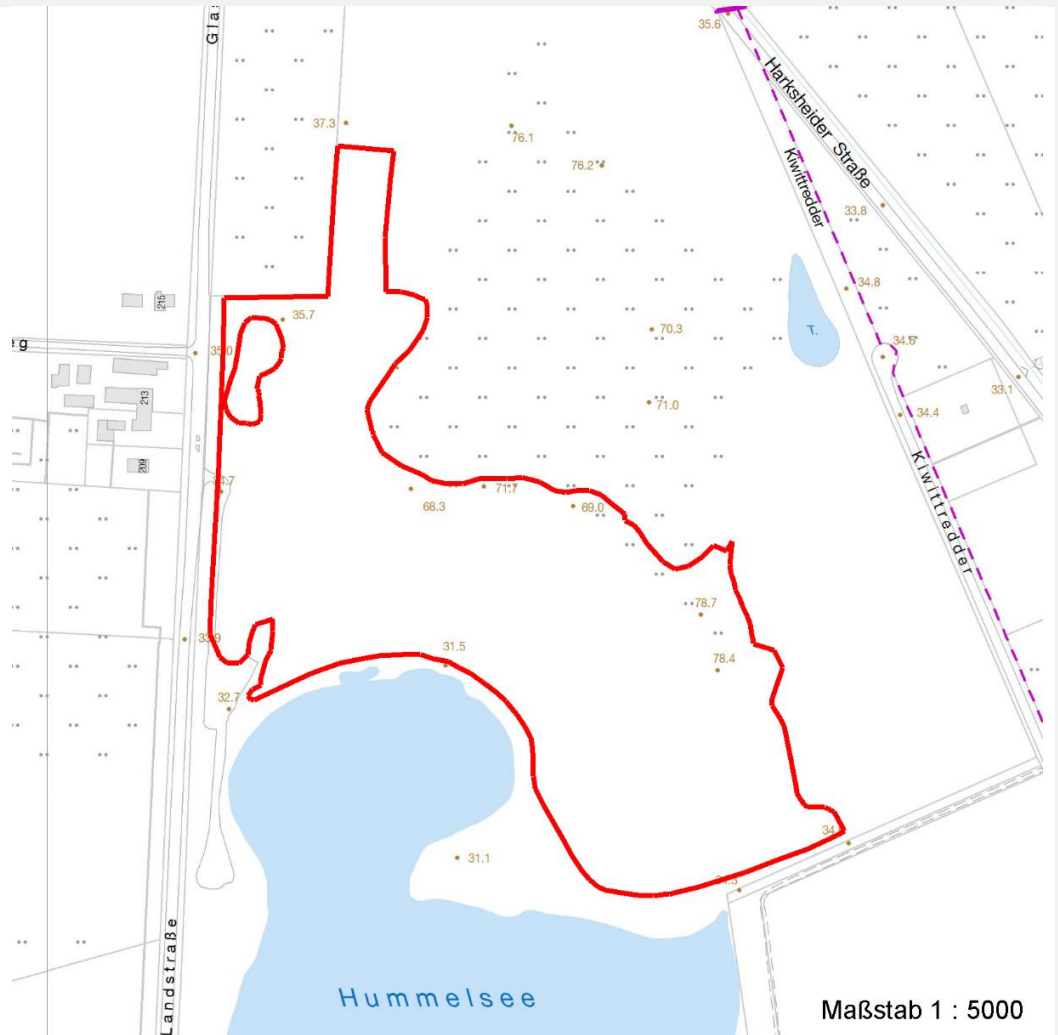
Erhebungsbogen

B

Projekt	Biotopkartierung Hamburg	Interne Nr.	142508
		DK5 DK5-GK	6846 6848
		DK5 - Name	Hummelsbüttel-Nord
Handlungsbedarf	Nein	Biotop-Nr. alt	378 139
Bearbeitung	WSU	Kartierung	07.05.2020
Räumliche Abbildung	Fläche	Fläche / Länge [m²/m]	76907,8532
Anzahl Abschnitte	1	Breite (lineare Abb.) [m]	

Räumliche Lage

Karte



Weitere Erhebungsbögen

Interne Nr.	Interne Nr. Zuordnung	DK5	Biotop-Nr.	Kartierung	Zuordnung	DK5 (GK)	Biotop-Nr. (alt)
142508	40490	6846	107	05.08.2011	<	6848	139

Zuordnung: N = nachfolgende Kartierung, K = weitere Kartierungen (zeitlich vorher oder nachher)

Foto

Interne Nr.	Index	Dateiname	Aufnahmerichtung
79445	0	6846_378_070520_2.JPG	
79446	0	6846_378_070520_1.JPG	
79447	0	6846_378_070520_3.JPG	

Weitere Angaben

Merkmal	Wert
---------	------

Auswertung

26.09.2022

Erhebungsbogen

B

Projekt	Biotopkartierung Hamburg		Interne Nr.	142508
Handlungsbedarf	Nein		DK5 DK5-GK	6846 6848
Bearbeitung	WSU	Kopie	DK5 - Name	Hummelsbüttel-Nord
Räumliche Abbildung	Fläche	Nein	Biotop-Nr. alt	378 139
Anzahl Abschnitte	1		Kartierung	07.05.2020
			Fläche / Länge [m²/m]	76907,8532
			Breite (lineare Abb.) [m]	

Weitere Angaben

Merkmal	Wert
Gefährdung/ Einflüsse	Freilaufende Hunde Starker Erholungsdruck
Wertgesichtspunkte	Bedeutung für die Erholung Entwicklungspotenzial Teil eines größeren Biotopkomplexes
zoologisch bedeutsame Strukturen	Dichte Gehölzstruktur Dichte spontane Gebüsche Spontane Vegetation jeder Form Kaninchenbauten
Bedeutung für Tiergruppe	Insekten, allgemein Vögel
Maßnahmen	1.11 - Beseitigung von Müll / Gartenabfällen (Müllvermeidung) Besucherlenkung, ungestörte Bereiche erhalten/schaffen ungestörte Sukzession

Foto

Fotodatei 6846_378_070520_1.JPG
Bildbeschreibung k.A.
Aufnahmerichtung



Fotodatei 6846_378_070520_2.JPG
Bildbeschreibung k.A.
Aufnahmerichtung



Erhebungsbogen

B

Projekt	Biotopkartierung Hamburg	Interne Nr.	142508
Handlungsbedarf	Nein	DK5 DK5-GK	6846 6848
Bearbeitung	WSU	DK5 - Name	Hummelsbüttel-Nord
Räumliche Abbildung	Fläche	Biotop-Nr. alt	378 139
Anzahl Abschnitte	1	Kartierung	07.05.2020
		Fläche / Länge [m²/m]	76907,8532
		Breite (lineare Abb.) [m]	

Foto

Fotodatei 6846_378_070520_3.JPG
Bildbeschreibung k.A.
Aufnahmerichtung

Fotodatei
Bildbeschreibung
Aufnahmerichtung



Teilflächenbeschreibung

Teilflächentyp		Teilflächen-Nr.	1
Biotoptyp	Sonstiger Pionierwald (2018)	Biotoptyp	WPZ
- Zusatz		- gesetzl. Grundl.	
FFH-LRT		FFH-LRT	
Beschreibung		Entw.potential LRT	
		Hauptfläche	Ja
		Flächenanteil	50 %
		FFH-Unters.Fläche	Nein
		Saatgutfläche	Nein

Erhebungsbogen

B

Projekt	Biotopkartierung Hamburg		Interne Nr.	142508
			DK5 DK5-GK	6846 6848
			DK5 - Name	Hummelsbüttel-Nord
Handlungsbedarf	Nein		Biotop-Nr. alt	378 139
Bearbeitung	WSU	Kopie	Nein	Kartierung
Räumliche Abbildung	Fläche			07.05.2020
Anzahl Abschnitte	1			Fläche / Länge [m²/m]
				76907,8532
				Breite (lineare Abb.) [m]

Weitere Angaben

Merkmal	Wert
Boden	
Feuchte	5 - frisch und mäßig frisch
Reaktion	7 - neutral
Stickstoffgehalt	6 - mäßig stickstoffarm bis stickstoffreich
Standort, Relief	
Neigung - Gelände	N4 - stark geneigt (18-27%)
Ausrichtung	V - Verschiedene
Belichtung	7 - halbsonnig
Veg. - Deckg./Ant.	
Gesamt	95 %
1. Baumschicht	50 %
Strauchschicht	50 %
1. Krautschicht	60 %
Veg. - Zeigerwerte	
Anz. Wechselfeuchtezeiger	3
Anz. Überschwemmungsz.	4

Zeigerwerte der Pflanzenartenliste (Auswertung)

Standort	Belichtung	halbsonnig	6,6
Boden	Feuchte	frisch und mäßig frisch	5,5
	Stickstoff (N)	mäßig stickstoffarm bis stickstoffreich	6,5
	Reaktion	neutral	6,8
Vegetation	Mahdverträglichkeit	schnittempfindlich bis mäßig schnittverträglich	4,5
Zeigerwerte	Futterwert	mäßige Futterqualität	3,5
	Wechselfeuchteanzeiger		3
	Giftpflanzen		0
	Überschw.anzeiger		4

Pflanzenartenliste

Gruppe / Pflanzenart	MS	M	W	Vs	St	PA	Ph	Sz	VS	V	G	cf	§	Rote Liste			
														HH	ND	SH	D
Tracheobionta (Gefäßpflanzen)																	
Acer campestre (Feld-Ahorn)	7	z															
Acer platanoides (Spitz-Ahorn)	7	z															
Achillea millefolium (Gewöhnliche Schafgarbe)	7	z															
Aegopodium podagraria (Giersch)	7	h															
Agrimonia eupatoria (Gewöhnlicher ODERMENNIG)	7	w											3		V		
Agrostis capillaris (Rotes Straußgras)	7	z															
Alliaria petiolata (Knoblauchsrauke)	7	z															
Alnus glutinosa (Schwarz-Erle)	7	z															
Artemisia vulgaris (Gewöhnlicher Beifuß)	7	z															
Berberis vulgaris (Gewöhnliche Berberitze)	7	w													3		
Betula pendula (Hänge-Birke)	7	h															
Calamagrostis epigejos (Land-Reitgras)	7	h															
Carex hirta (Behaarte Segge)	7	w															

Erhebungsbogen

B

Projekt	Biotopkartierung Hamburg		Interne Nr.	142508	
			DK5 DK5-GK	6846	6848
Handlungsbedarf	Nein		DK5 - Name	Hummelsbüttel-Nord	
Bearbeitung	WSU	Kopie	Biotop-Nr. alt	378	139
Räumliche Abbildung	Fläche	Nein	Kartierung	07.05.2020	
Anzahl Abschnitte	1		Fläche / Länge [m²/m]	76907,8532	
			Breite (lineare Abb.) [m]		

Pflanzenartenliste

Gruppe / Pflanzenart	MS	M	W	Vs	St	PA	Ph	Sz	VS	V	G	cf	§	Rote Liste				
														HH	ND	SH	D	
Cirsium arvense (Acker-Kratzdistel)	7	z																
Cornus alba (Weißer (Tartarischer) Hartriegel)	7	z																
Crataegus monogyna (Eingrifflicher Weißdorn)	7	h																
Dactylis glomerata (Wiesen-Knäuelgras)	7	z																
Equisetum arvense (Acker-Schachtelhalm)	7	z																
Euonymus europaeus (Gewöhnliches Pfaffenhütchen)	7	z																
Fallopia japonica (Japanischer Staudenknöterich)	7	z																
Festuca rubra (Rot-Schwingel)	7	z																
Galium aparine (Kletten-Labkraut)	7	h																
Geum urbanum (Echte Nelkenwurz)	7	h																
Glechoma hederacea (Gundermann)	7	z																
Hyacinthoides spec. (Hasenglöckchen)	7	w												b				
Hypericum perforatum (Echtes Johanniskraut)	7	z																
Ornithogalum umbellatum (Dolden-Milchstern)	7	w															D	
Pastinaca sativa (Pastinak)	7	z																
Plantago lanceolata (Spitz-Wegerich)	7	z																
Poa trivialis (Gewöhnliches Rispengras)	7	h																
Populus tremula (Zitter-Pappel)	7	h																
Prunus spinosa (Schlehe)	7	z																
Quercus robur (Stiel-Eiche)	7	z																
Rubus armeniacus (Armenische Brombeere)	7	h																
Rubus fruticosus agg. (Artengruppe Echte Brombeere)	7	h																
Salix alba (Silber-Weide)	7	z																
Salix caprea (Sal-Weide)	7	h																
Salix viminalis (Korb-Weide)	7	w																
Solidago canadensis (Kanadische Goldrute)	7	h																
Sorbus aucuparia (Eberesche)	7	z																
Spiraea spec. (Spierstrauch)	7	w																
Tanacetum vulgare (Rainfarn)	7	z																
Taraxacum sect. Ruderalia (Artengruppe Gemeiner Löwenzahn)	7	z															D	
Urtica dioica (Große Brennnessel)	7	h																
Anzahl Rote Liste Arten														2	1	2		
Anzahl Arten														44				

MS: Mengensystem; M: Mengenangabe, W: Bewertung der Art (FFH-Monitoring), Vs: Vegetationsschicht, St: Status, PA: Autor Phänologie; Ph: Phänologie, Sz: Soziabilität, VS: Vitalitätssystem; V: Vitalität, G: Geschlecht, cf: unsichere Bestimmung, §: Schutz nach BNatSchG, HH: Rote Liste Hamburg, Nds: Rote Liste Niedersachsen, SH: Rote Liste Schleswig-Holstein, D: Rote Liste Deutschland

Erhebungsbogen

B

Projekt	Biotopkartierung Hamburg	Interne Nr.	142508
		DK5 DK5-GK	6846 6848
Handlungsbedarf	Nein	DK5 - Name	Hummelsbüttel-Nord
Bearbeitung	WSU	Biotop-Nr. alt	378 139
Räumliche Abbildung	Fläche	Kartierung	07.05.2020
Anzahl Abschnitte	1	Fläche / Länge [m²/m]	76907,8532
		Breite (lineare Abb.) [m]	

Teilflächenbeschreibung

Teilflächentyp		Teilflächen-Nr.	2
Biotoptyp	Halbruderale Gras- und Staudenflur mittlerer Standorte (2018)	Biotoptyp	AKM
- Zusatz		- gesetzl. Grundl.	
FFH-LRT		FFH-LRT	
Beschreibung		Entw.potential LRT	
		Hauptfläche	
		Flächenanteil	20 %
		FFH-Unters.Fläche	Nein
		Saatgutfläche	Nein

Teilflächenbeschreibung

Teilflächentyp		Teilflächen-Nr.	3
Biotoptyp	Mesophiles Gebüsch (2018)	Biotoptyp	HM
- Zusatz		- gesetzl. Grundl.	
FFH-LRT		FFH-LRT	
Beschreibung		Entw.potential LRT	
		Hauptfläche	
		Flächenanteil	30 %
		FFH-Unters.Fläche	Nein
		Saatgutfläche	Nein