

# Erhebungsbogen

**B**

<b>Projekt</b>	Biotopkartierung Hamburg	<b>Interne Nr.</b>	142689
		<b>DK5   DK5-GK</b>	<b>6846</b> 6848
		<b>DK5 - Name</b>	Hummelsbüttel-Nord
<b>Handlungsbedarf</b>	Nein	<b>Biotop-Nr.   alt</b>	<b>291</b> 32
<b>Bearbeitung</b>	WSU	<b>Kartierung</b>	07.10.2020
<b>Räumliche Abbildung</b>	Linie	<b>Fläche / Länge [m<sup>2</sup>/m]</b>	534,401
<b>Anzahl Abschnitte</b>	2	<b>Breite (lineare Abb.) [m]</b>	4

**Gesetzlicher Schutz** § 14 (2) 2.2 Knicks **Schutz nur teilweise** **Nein**

<b>Gesamtbewertung</b>	5	Noch wertvoll, gut entwicklungsfähig
– <b>Alter</b>	6	Biotop mittleren Alters, 50 bis 100 Jahre
– <b>Belastungsgrad</b>	5	Flächenhaft mittlere oder örtlich starke Belastung
– <b>Ökolog. Funktion</b>	5	Bedeutung in einem Biotopkomplex, für den lokalen Biotopverbund oder als Puffer
– <b>Seltenheit</b>	5	Seltener Biotoptyp, floristisch stark verarmt, ohne seltener Pflges. od. verbr. artenreicher Biotoptyp

## Bestandsbeschreibung

Zwischen Grünland bzw. Acker einerseits und Privatgärten andererseits gelegene Knicks in recht unterschiedlicher Ausprägung:

Abschnitt 1 mit teilweise stark degradiertem Wall, teilweise eingeebnet und mit starker gärtnerischer Überprägung, teilweise mit Exoten bepflanzt. Neben einigen Stiel-Eichen sind Wald-Kiefer Zitterpappel und Esskastanie in der Baumschicht, nur ganz im Westen mit guter Knickstruktur. Viele Gartenabfälle.

Abschnitt 2 mit teilweise breitkronigen Stiel-Eichen bis über 80 cm BHD in der Baumschicht. Überwiegend dichte, meist etwas durchgewachsene Strauchschicht. Krautschicht eutrophiert, mit vielen Störzeigern und Gartenflüchtlingen. Viele Gartenabfälle, Wall degradiert.

Kaum Veränderung seit der Vorkartierung, aber eine Neuaufteilung der Abschnitte wäre wünschenswert.

## Vorkommen an Biotoptypen

1	TF	Typ	HF	F.Anteil
2	BTYP	Biotoptyp		- gesetzl. Grundl.
3	Zusatz	Zusatz zum Biotoptypen		
4	LRT	Lebensraumtyp		
1	1		Ja	100 %
2	HWB	Durchgewachsener Knick (2018)		(§ 14 (2) 2.2)
3	kd	degenerierter Knickwall (kd)		

## Räumliche Lage

<b>Lagebeschreibung</b>	Nördlich der Straße "Hattsmoor"		
<b>Nachbarnutzung/en</b>	Wohnen, Grünland, Acker		
<b>Rechtswert (X)</b>	568577	<b>Hochwert (Y)</b>	5947274
<b>Bezirk</b>	Wandsbek	<b>Naturraum</b>	Geestplatten westlich der Alster (696.01)
<b>Stadtteil (OT-Nr.)</b>	Hummelsbüttel (520)	<b>Gemarkung</b>	Hummelsbüttel (530)
<b>Digitaler Grünplan</b>	<input type="checkbox"/> <b>Hafengesamtgebiet</b>	<input type="checkbox"/> <b>Ramsargebiet</b>	<input type="checkbox"/> <b>EG-Vogelschutzgeb.</b>
<b>Ausgleichsflächen</b>	<input type="checkbox"/> <b>Biosphärenreservat</b>	<input type="checkbox"/> <b>Nationalpark</b>	<input type="checkbox"/>
<b>NSG / ND / LSG</b>	LSG Hummelsbütteler Feldmark/Alstertal [ HH-2047 / Anteil: 97%]		
<b>FFH-GEBIET</b>			
<b>Wasserschutzgebiet</b>			

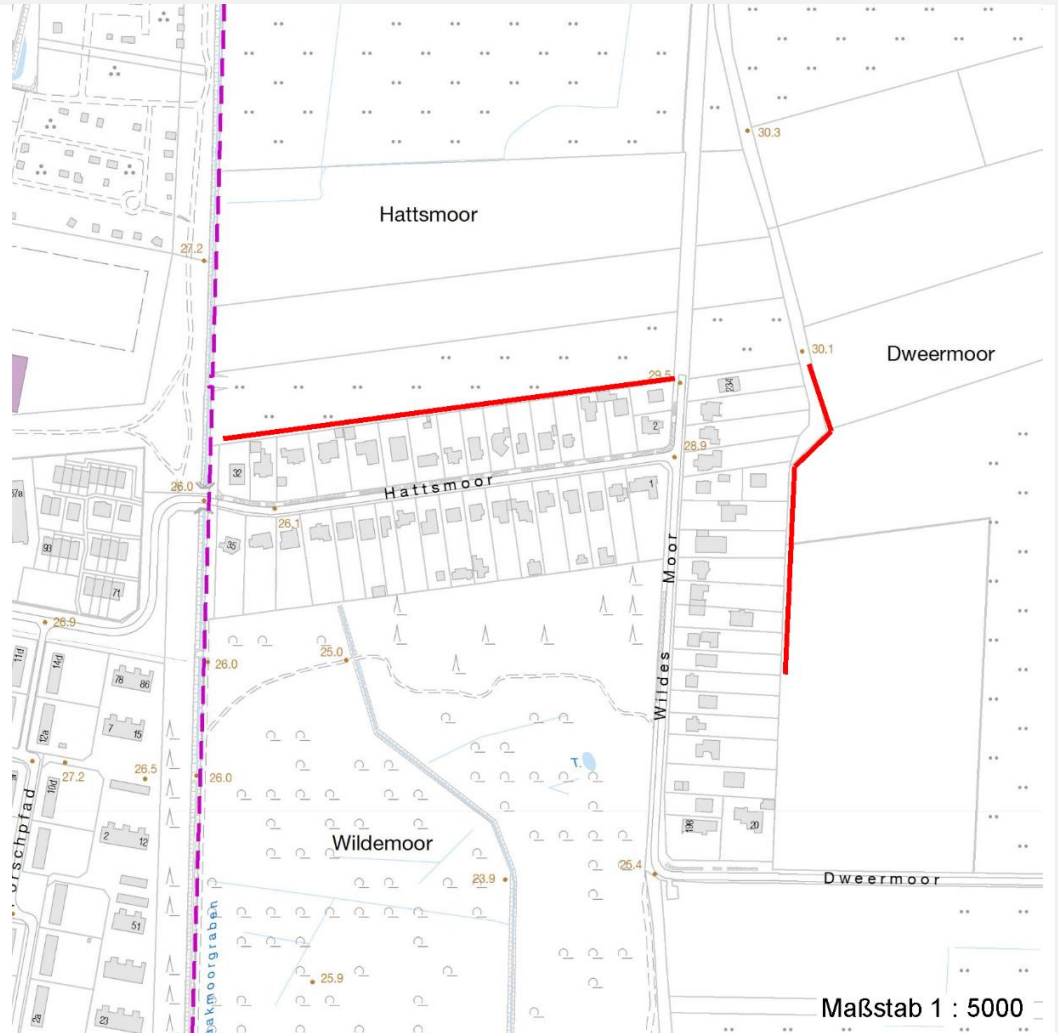
# Erhebungsbogen

**B**

<b>Projekt</b>	Biotopkartierung Hamburg		<b>Interne Nr.</b>	142689	
			<b>DK5   DK5-GK</b>	<b>6846</b>	6848
			<b>DK5 - Name</b>	Hummelsbüttel-Nord	
<b>Handlungsbedarf</b>	Nein		<b>Biotop-Nr.   alt</b>	<b>291</b>	32
<b>Bearbeitung</b>	WSU	<b>Kopie</b>	Ja	<b>Kartierung</b>	07.10.2020
<b>Räumliche Abbildung</b>	Linie			<b>Fläche / Länge [m<sup>2</sup>/m]</b>	534,401
<b>Anzahl Abschnitte</b>	2			<b>Breite (lineare Abb.) [m]</b>	4

## Räumliche Lage

### Karte



## Weitere Erhebungsbögen

Interne Nr.	Interne Nr. Zuordnung	DK5	Biotop-Nr.	Kartierung	Zuordnung	DK5 (GK)	Biotop-Nr. (alt)
142689	40886	6846	291	15.09.1995	K	6848	32
142689	40887	6846	291	15.09.2003	K	6848	32
142689	40899	6846	291	21.09.2011	K	6848	32

Zuordnung: N = nachfolgende Kartierung, K = weitere Kartierungen (zeitlich vorher oder nachher)

## Foto

Interne Nr.	Index	Dateiname	Aufnahmerichtung
79554	0	6846_291_071020_1.JPG	

## Weitere Angaben

Merkmal	Wert
---------	------

## Auswertung

26.09.2022

# Erhebungsbogen

**B**

<b>Projekt</b>	Biotopkartierung Hamburg	<b>Interne Nr.</b>	142689
<b>Handlungsbedarf</b>	Nein	<b>DK5   DK5-GK</b>	<b>6846</b> 6848
<b>Bearbeitung</b>	WSU	<b>DK5 - Name</b>	Hummelsbüttel-Nord
<b>Räumliche Abbildung</b>	Linie	<b>Biotop-Nr.   alt</b>	291 32
<b>Anzahl Abschnitte</b>	2	<b>Kartierung</b>	07.10.2020
		<b>Fläche / Länge [m<sup>2</sup>/m]</b>	534,401
		<b>Breite (lineare Abb.) [m]</b>	4

## Weitere Angaben

Merkmal	Wert
Gefährdung/ Einflüsse	Intensivierung der Nutzung oder Pflege
Wertgesichtspunkte	Bedeutung für das Landschaftsbild
	Bestandteil der historischen Kulturlandschaft
	Bedeutung für den Biotopverbund
zoologisch bedeutsame Strukturen	Große Einzelbäume
Bedeutung für Tiergruppe	Vögel
Maßnahmen	8.2 - Knickwall instandsetzen
	1.11 - Beseitigung von Müll / Gartenabfällen
	1.8 - Beseitigung von Zierpflanzen
	Behutsame Knickpflege

## Foto

<b>Fotodatei</b>	6846_291_071020_1.JPG	<b>Fotodatei</b>
<b>Bildbeschreibung</b>	k.A.	<b>Bildbeschreibung</b>
<b>Aufnahmerichtung</b>		<b>Aufnahmerichtung</b>



## Teilflächenbeschreibung

<b>Teilflächentyp</b>		<b>Teilflächen-Nr.</b>	1
<b>Biotoptyp</b>	Durchgewachsener Knick (2018)	<b>Biotoptyp</b>	HWB
- <b>Zusatz</b>	degenerierter Knickwall (kd)	- <b>gesetzl. Grundl.</b>	(§ 14 (2) 2.2)
<b>FFH-LRT</b>		<b>FFH-LRT</b>	
<b>Beschreibung</b>	Standort: Siedlungsrand	<b>Entw.potential LRT</b>	
		<b>Hauptfläche</b>	Ja
		<b>Flächenanteil</b>	100 %
		<b>FFH-Unters.Fläche</b>	Nein
		<b>Saatgutfläche</b>	Nein

# Erhebungsbogen

**B**

<b>Projekt</b>	Biotopkartierung Hamburg	<b>Interne Nr.</b>	142689
		<b>DK5   DK5-GK</b>	<b>6846</b> 6848
<b>Handlungsbedarf</b>	Nein	<b>DK5 - Name</b>	Hummelsbüttel-Nord
<b>Bearbeitung</b>	WSU	<b>Biotop-Nr.   alt</b>	<b>291</b> 32
<b>Räumliche Abbildung</b>	Linie	<b>Kartierung</b>	07.10.2020
<b>Anzahl Abschnitte</b>	2	<b>Fläche / Länge [m<sup>2</sup>/m]</b>	534,401
		<b>Breite (lineare Abb.) [m]</b>	4

## Weitere Angaben

Merkmal	Wert
<b>Boden</b>	
Feuchte	6 - mäßig feucht und wechselfeucht
Reaktion	7 - neutral
Stickstoffgehalt	7 - stickstoffreich
<b>Standort, Relief</b>	
Relief	Wall, max. 0,5 m hoch
Neigung - Gelände	N0 - nicht geneigt (<2 %)
Ausrichtung	FL - flach, keine Exposition
Belichtung	6 - halbsonnig bis halbschattig
Luft	windexponiert
<b>Veg. - Zeigerwerte</b>	
Anz. Wechselfeuchtezeiger	1
Anz. Überschwemmungsz.	3

## Zeigerwerte der Pflanzenartenliste (Auswertung)

<b>Standort</b>	<b>Belichtung</b>	halbsonnig bis halbschattig	6,2
<b>Boden</b>	<b>Feuchte</b>	mäßig feucht und wechselfeucht	5,8
	<b>Stickstoff (N)</b>	stickstoffreich	7,3
	<b>Reaktion</b>	neutral	6,6
<b>Vegetation</b>	<b>Mahdverträglichkeit</b>	schnittempfindlich bis mäßig schnittverträglich	3,8
<b>Zeigerwerte</b>	<b>Futterwert</b>	geringwertiges Futter	3,2
	<b>Wechselfeuchteanzeiger</b>		1
	<b>Giftpflanzen</b>		0
	<b>Überschw.anzeiger</b>		3

## Pflanzenartenliste

Gruppe / Pflanzenart	MS	M	W	Vs	St	PA	Ph	Sz	VS	V	G	cf	Rote Liste					
													§	HH	ND	SH	D	
<b>Tracheobionta (Gefäßpflanzen)</b>																		
Acer campestre (Feld-Ahorn)	7	w																
Aegopodium podagraria (Giersch)	7	h																
Alliaria petiolata (Knoblauchsrauke)	7	h																
Alnus glutinosa (Schwarz-Erle)	7	z																
Aruncus spec. (Geißbart)	7	w																
Castanea sativa (Eß-Kastanie)	7	w																
Corylus avellana (Haselnuss)	7	h																
Fallopia japonica (Japanischer Staudenknöterich)	7	w																
Pinus sylvestris (Wald-Kiefer)	7	w																
Poa trivialis (Gewöhnliches Rispengras)	7	z																
Populus tremula (Zitter-Pappel)	7	z																
Prunus padus (Echte Traubenkirsche)	7	w																
Quercus robur (Stiel-Eiche)	7	h																
Rhododendron spec. (Rhododendron)	7	w																
Rubus fruticosus agg. (Artengruppe Echte Brombeere)	7	h																
Salix cinerea (Grau-Weide)	7	w																

# Erhebungsbogen

**B**

<b>Projekt</b>	Biotopkartierung Hamburg	<b>Interne Nr.</b>	142689
		<b>DK5   DK5-GK</b>	<b>6846</b> 6848
<b>Handlungsbedarf</b>	Nein	<b>DK5 - Name</b>	Hummelsbüttel-Nord
<b>Bearbeitung</b>	WSU	<b>Biotop-Nr.   alt</b>	<b>291</b> 32
<b>Räumliche Abbildung</b>	Linie	<b>Kartierung</b>	07.10.2020
<b>Anzahl Abschnitte</b>	2	<b>Fläche / Länge [m<sup>2</sup>/m]</b>	534,401
		<b>Breite (lineare Abb.) [m]</b>	4

## Pflanzenartenliste

Gruppe / Pflanzenart	MS	M	W	Vs	St	PA	Ph	Sz	VS	V	G	cf	Rote Liste						
													§	HH	ND	SH	D		
Sambucus nigra (Schwarzer Holunder)	7	w																	
Solidago canadensis (Kanadische Goldrute)	7	z																	
Sorbus aucuparia (Eberesche)	7	z																	
Symphoricarpos albus (Schneebeere)	7	w																	
Syringa vulgaris (Gewöhnlicher Flieder)	7	w																	
Taxus baccata (Gemeine Eibe)	7	w												§	b		3		V
Urtica dioica (Große Brennessel)	7	z																	
<b>Anzahl Rote Liste Arten</b>																			
<b>Anzahl Arten</b>																		23	

MS: Mengensystem; M: Mengenangabe, W: Bewertung der Art (FFH-Monitoring), Vs: Vegetationsschicht, St: Status, PA: Autor Phänologie; Ph: Phänologie, Sz: Soziabilität, VS: Vitalitätssystem; V: Vitalität, G: Geschlecht, cf: unsichere Bestimmung, §: Schutz nach BNatSchG, HH: Rote Liste Hamburg, Nds: Rote Liste Niedersachsen, SH: Rote Liste Schleswig-Holstein, D: Rote Liste Deutschland