

# Erhebungsbogen

**B**

<b>Projekt</b>	Biotopkartierung Hamburg	<b>Interne Nr.</b>	142675
		<b>DK5   DK5-GK</b>	<b>6846</b> 6848
		<b>DK5 - Name</b>	Hummelsbüttel-Nord
<b>Handlungsbedarf</b>	Nein	<b>Biotop-Nr.   alt</b>	<b>248</b> 10172
<b>Bearbeitung</b>	WSU	<b>Kartierung</b>	07.10.2020
<b>Räumliche Abbildung</b>	Fläche	<b>Fläche / Länge [m<sup>2</sup>/m]</b>	1436,9762
<b>Anzahl Abschnitte</b>	1	<b>Breite (lineare Abb.) [m]</b>	

**Gesetzlicher Schutz** § 14 (2) 2.3 Felddgehölze **Schutz nur teilweise** **Nein**

<b>Gesamtbewertung</b>	5	Noch wertvoll, gut entwicklungsfähig
– <b>Alter</b>	5	Biotop mittleren Alters, 20 bis 50 Jahre
– <b>Belastungsgrad</b>	5	Flächenhaft mittlere oder örtlich starke Belastung
– <b>Ökolog. Funktion</b>	6	Hohe Bedeutung in einem Biotopkomplex, für den lokalen Biotopverbund oder als Puffer
– <b>Seltenheit</b>	5	Seltener Biotoptyp, floristisch stark verarmt, ohne seltener Pflges. od. verbr. artenreicher Biotoptyp

## Bestandsbeschreibung

Felddgehölz mit vornehmlich Zitterpappeln in der Baumschicht (etwa 30 cm BHD, bis 25 m Höhe), was aufgrund seiner Größe und seiner Lage am Rand landwirtschaftlich genutzter Flächen (Grünland und Acker) unter den gesetzlichen Biotopschutz fällt. Das Gehölz wird durch einen gemähten Zugang zu einer Grünland-Parzelle unterbrochen, in einem Bereich südlich, ist die sonst meist dichte Baumschicht aufgelichtet. Die Strauchschicht aus Hasel, Weißdorn und Ahorn-Arten ist überwiegend dicht, wird aber bereichsweise von Staudenknöterich geprägt. Die Krautschicht ist eutrophiert und wenig naturnah. Im Süden grenzt das Gehölz an Privatgärten und bildet eine Einheit mit einem degradierten Knickabschnitt. Hier werden viele Gartenabfälle abgelegt.

## Vorkommen an Biotoptypen

1	TF	Typ	HF	F.Anteil
2	BTYP	Biotoptyp	- gesetzl. Grundl.	
3	Zusatz	Zusatz zum Biotoptypen		
4	LRT	Lebensraumtyp		
1	1		Ja	100 %
2	HGZ	Sonstiges Kleingehölz (2018)		(§ 14 (2) 2.3)

## Räumliche Lage

<b>Lagebeschreibung</b>	Hattsmoor	<b>Hochwert (Y)</b>	5947302
<b>Nachbarnutzung/en</b>	Grünland, Acker, Wohnen	<b>Naturraum</b>	Geestplatten westlich der Alster (696.01)
<b>Rechtswert (X)</b>	568693	<b>Gemarkung</b>	Hummelsbüttel (530)
<b>Bezirk</b>	Wandsbek	<b>Ramsargebiet</b>	<input type="checkbox"/> <b>EG-Vogelschutzgeb.</b> <input type="checkbox"/>
<b>Stadtteil (OT-Nr.)</b>	Hummelsbüttel (520)	<b>Nationalpark</b>	<input type="checkbox"/>
<b>Digitaler Grünplan</b>	<input type="checkbox"/> <b>Hafengesamtgebiet</b>		
<b>Ausgleichsflächen</b>	<input type="checkbox"/> <b>Biosphärenreservat</b>		
<b>NSG / ND / LSG</b>	LSG Hummelsbütteler Feldmark/Alstertal [ HH-2047 / Anteil : 100% ]		
<b>FFH-GEBIET</b>			
<b>Wasserschutzgebiet</b>			

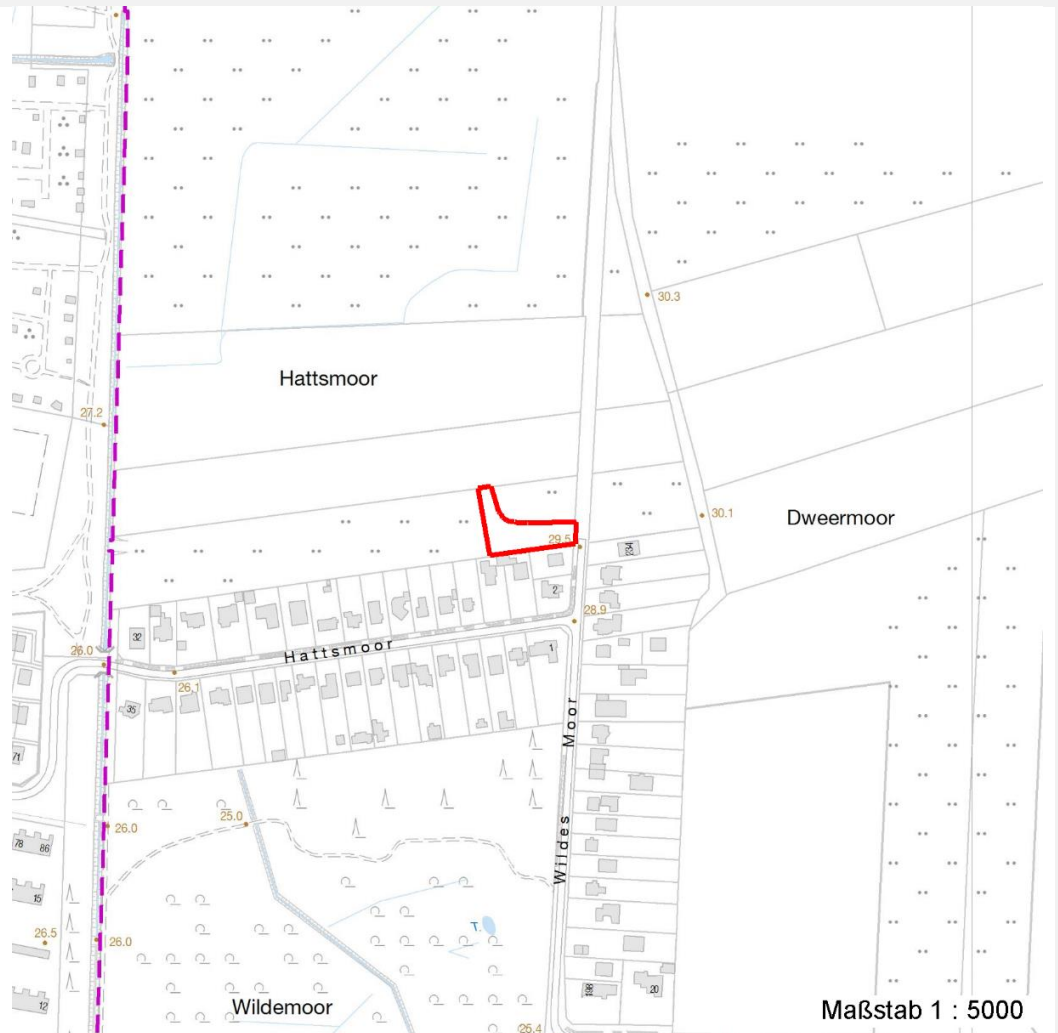
# Erhebungsbogen

**B**

<b>Projekt</b>	Biotopkartierung Hamburg	<b>Interne Nr.</b>	142675
		<b>DK5   DK5-GK</b>	<b>6846</b> 6848
		<b>DK5 - Name</b>	Hummelsbüttel-Nord
<b>Handlungsbedarf</b>	Nein	<b>Biotop-Nr.   alt</b>	<b>248</b> 10172
<b>Bearbeitung</b>	WSU	<b>Kartierung</b>	07.10.2020
<b>Räumliche Abbildung</b>	Fläche	<b>Fläche / Länge [m<sup>2</sup>/m]</b>	1436,9762
<b>Anzahl Abschnitte</b>	1	<b>Breite (lineare Abb.) [m]</b>	

## Räumliche Lage

### Karte



## Weitere Erhebungsbögen

Interne Nr.	Interne Nr. Zuordnung	DK5	Biotop-Nr.	Kartierung	Zuordnung	DK5 (GK)	Biotop-Nr. (alt)
142675	40795	6846	248	26.06.2011	K	6848	10172
142675	40786	6846	116	15.09.2003	<	6848	167

Zuordnung: N = nachfolgende Kartierung, K = weitere Kartierungen (zeitlich vorher oder nachher)

## Foto

Interne Nr.	Index	Dateiname	Aufnahmerichtung
79548	0	6846_248_071020_1.JPG	

## Weitere Angaben

**Merkmal** **Wert**

### Auswertung

Gefährdung/ Einflüsse

Ablagerung von Gartenabfällen

# Erhebungsbogen

**B**

<b>Projekt</b>	Biotopkartierung Hamburg	<b>Interne Nr.</b>	142675
		<b>DK5   DK5-GK</b>	<b>6846</b> 6848
<b>Handlungsbedarf</b>	Nein	<b>DK5 - Name</b>	Hummelsbüttel-Nord
<b>Bearbeitung</b>	WSU	<b>Biotop-Nr.   alt</b>	<b>248</b> 10172
<b>Räumliche Abbildung</b>	Fläche	<b>Kartierung</b>	07.10.2020
<b>Anzahl Abschnitte</b>	1	<b>Fläche / Länge [m<sup>2</sup>/m]</b>	1436,9762
		<b>Breite (lineare Abb.) [m]</b>	

## Weitere Angaben

Merkmal	Wert
Wertgesichtspunkte	Invasive Arten Naturnahes Element in beeinträchtigter Umgebung Wichtige Pufferfunktion
zoologisch bedeutsame Strukturen	Dichte Gehölzstruktur
Bedeutung für Tiergruppe	Kleinsäuger Vögel
Maßnahmen	Totholz belassen Ausbreitung Staudenknöterich eindämmen extensive Pflege, Sukzession

## Foto

**Fotodatei** 6846\_248\_071020\_1.JPG  
**Bildbeschreibung** k.A.  
**Aufnahmerichtung**

**Fotodatei**  
**Bildbeschreibung**  
**Aufnahmerichtung**



## Teilflächenbeschreibung

<b>Teilflächentyp</b>		<b>Teilflächen-Nr.</b>	1
<b>Biotoptyp</b>	Sonstiges Kleingehölz (2018)	<b>Biotoptyp</b>	HGZ
- <b>Zusatz</b>		- <b>gesetzl. Grundl.</b>	(§ 14 (2) 2.3)
<b>FFH-LRT</b>		<b>FFH-LRT</b>	
<b>Beschreibung</b>		<b>Entw.potential LRT</b>	
		<b>Hauptfläche</b>	Ja
		<b>Flächenanteil</b>	100 %
		<b>FFH-Unters.Fläche</b>	Nein
		<b>Saatgutfläche</b>	Nein

# Erhebungsbogen

**B**

<b>Projekt</b>	Biotopkartierung Hamburg	<b>Interne Nr.</b>	142675
		<b>DK5   DK5-GK</b>	<b>6846</b> 6848
<b>Handlungsbedarf</b>	Nein	<b>DK5 - Name</b>	Hummelsbüttel-Nord
<b>Bearbeitung</b>	WSU	<b>Biotop-Nr.   alt</b>	<b>248</b> 10172
<b>Räumliche Abbildung</b>	Fläche	<b>Kartierung</b>	07.10.2020
<b>Anzahl Abschnitte</b>	1	<b>Fläche / Länge [m<sup>2</sup>/m]</b>	1436,9762
		<b>Breite (lineare Abb.) [m]</b>	

## Weitere Angaben

Merkmal	Wert
<b>Boden</b>	
Feuchte	6 - mäßig feucht und wechselfeucht
Reaktion	6 - schwach sauer
Stickstoffgehalt	7 - stickstoffreich
<b>Standort, Relief</b>	
Relief	eben
Neigung - Gelände	N0 - nicht geneigt (<2 %)
Ausrichtung	FL - flach, keine Exposition
Belichtung	6 - halbsonnig bis halbschattig
<b>Veg. - Zeigerwerte</b>	
Anz. Wechselfeuchtezeiger	3
Anz. Überschwemmungsz.	2

## Zeigerwerte der Pflanzenartenliste (Auswertung)

<b>Standort</b>	<b>Belichtung</b>	halbsonnig bis halbschattig	6,2
<b>Boden</b>	<b>Feuchte</b>	mäßig feucht und wechselfeucht	5,8
	<b>Stickstoff (N)</b>	stickstoffreich	7
	<b>Reaktion</b>	schwach sauer	6,4
<b>Vegetation</b>	<b>Mahdverträglichkeit</b>	schnittempfindlich bis mäßig schnittverträglich	3,6
<b>Zeigerwerte</b>	<b>Futterwert</b>	sehr geringwertiges Futter	1,9
	<b>Wechselfeuchteanzeiger</b>		3
	<b>Giftpflanzen</b>		0
	<b>Überschw.anzeiger</b>		2

## Pflanzenartenliste

Gruppe / Pflanzenart	MS	M	W	Vs	St	PA	Ph	Sz	VS	V	G	cf	Rote Liste			
													§	HH	ND	SH
<b>Tracheobionta (Gefäßpflanzen)</b>																
Acer platanoides (Spitz-Ahorn)	7	w		S												
Acer pseudoplatanus (Berg-Ahorn)	7	z		S												
Aegopodium podagraria (Giersch)	7	h														
Aesculus hippocastanum (Gewöhnliche Rosskastanie)	7	w		B1												
Carex hirta (Behaarte Segge)	7	w														
Corylus avellana (Haselnuss)	7	h														
Crataegus monogyna (Eingrifflicher Weißdorn)	7	z														
Fallopia japonica (Japanischer Staudenknöterich)	7	h														
Geum urbanum (Echte Nelkenwurz)	7	z														
Glechoma hederacea (Gundermann)	7	z														
Humulus lupulus (Hopfen)	7	w														
Lysimachia vulgaris (Gewöhnlicher Gilbweiderich)	7	w														
Populus tremula (Zitter-Pappel)	7	d		B1												
Populus tremula (Zitter-Pappel)	7	z		S												
Prunus serotina (Späte Traubenkirsche)	7	z														
Quercus robur (Stiel-Eiche)	7	w		S												

# Erhebungsbogen

**B**

<b>Projekt</b>	Biotopkartierung Hamburg		<b>Interne Nr.</b>	142675	
			<b>DK5   DK5-GK</b>	<b>6846</b>	6848
<b>Handlungsbedarf</b>	Nein		<b>DK5 - Name</b>	Hummelsbüttel-Nord	
<b>Bearbeitung</b>	WSU	<b>Kopie</b>	<b>Biotop-Nr.   alt</b>	<b>248</b>	10172
<b>Räumliche Abbildung</b>	Fläche	Ja	<b>Kartierung</b>	07.10.2020	
<b>Anzahl Abschnitte</b>	1		<b>Fläche / Länge [m<sup>2</sup>/m]</b>	1436,9762	
			<b>Breite (lineare Abb.) [m]</b>		

## Pflanzenartenliste

Gruppe / Pflanzenart	MS	M	W	Vs	St	PA	Ph	Sz	VS	V	G	cf	§	Rote Liste			
														HH	ND	SH	D
Rubus fruticosus agg. (Artengruppe Echte Brombeere)	7	z															
Rubus idaeus (Himbeere)	7	w															
Salix cinerea (Grau-Weide)	7	w															
Solidago canadensis (Kanadische Goldrute)	7	z															
Urtica dioica (Große Brennessel)	7	h															
<b>Anzahl Rote Liste Arten</b>																	
<b>Anzahl Arten</b>													20				

MS: Mengensystem; M: Mengenangabe, W: Bewertung der Art (FFH-Monitoring), Vs: Vegetationsschicht, St: Status, PA: Autor Phänologie; Ph: Phänologie, Sz: Soziabilität, VS: Vitalitätssystem; V: Vitalität, G: Geschlecht, cf: unsichere Bestimmung, §: Schutz nach BNatSchG, HH: Rote Liste Hamburg, Nds: Rote Liste Niedersachsen, SH: Rote Liste Schleswig-Holstein, D: Rote Liste Deutschland