

Erhebungsbogen

B

Projekt	Biotopkartierung Hamburg		Interne Nr.	144057
			DK5 DK5-GK	6844
Handlungsbedarf	Nein		DK5 - Name	Hummelsbüttel
Bearbeitung	HEE	Kopie	Biotop-Nr. alt	420
Räumliche Abbildung	Fläche	Nein	Kartierung	10.05.2020
Anzahl Abschnitte	1		Fläche / Länge [m²/m]	107,6159
			Breite (lineare Abb.) [m]	

Gesetzlicher Schutz § 30 (2) 1.2 Natürliche oder naturnahe stehende Gewässer **Schutz nur teilweise** Ja

Gesamtbewertung	5	Noch wertvoll, gut entwicklungsfähig
– Alter	4	Biotop mittleren Alters, 10 bis 20 Jahre
– Belastungsgrad	5	Flächenhaft mittlere oder örtlich starke Belastung
– Ökolog. Funktion	6	Hohe Bedeutung in einem Biotopkomplex, für den lokalen Biotopverbund oder als Puffer
– Seltenheit	5	Seltener Biotoptyp, floristisch stark verarmt, ohne seltener Pflges. od. verbr. artenreicher Biotoptyp

Bestandsbeschreibung

Schmaler Graben, der sich am östlichen Teil, tümpelartig erweitert. Zum Zeitpunkt der Kartierung wasserführend und mit Sichtung zahlreicher Amphibien (vermutlich Grasfrösche). Das Wasser ist durch Huminstoffe bräunlich gefärbt und klar. Am Rand des Grabens wachsen Flatter-Binse, Flutender Schwaden, Schlank-Segge und Wiesen-Segge.

Vorkommen an Biotoptypen

1	TF	Typ	HF	F.Anteil
2	BTYP	Biotoptyp	- gesetzl. Grundl.	
3	Zusatz	Zusatz zum Biotoptypen		
4	LRT	Lebensraumtyp		
1	1		Ja	100 %
2	FGR	Nährstoffreicher Graben mit Stillgewässercharakter (2018)	(§ 30 (2) 1.2)	
4	kein LRT	kein Lebensraumtyp nach FFH-Richtlinie		

Räumliche Lage

Lagebeschreibung	östlich Weg Nr 651		
Nachbarnutzung/en	Ried, Grünland		
Rechtswert (X)	568304	Hochwert (Y)	5945353
Bezirk	Hamburg-Nord	Naturraum	Geestplatten westlich der Alster (696.01)
Stadtteil (OT-Nr.)	Langenhorn (432)	Gemarkung	Langenhorn (420)
Digitaler Grünplan	<input type="checkbox"/> Hafengesamtgebiet	<input type="checkbox"/> Ramsargebiet	<input type="checkbox"/> EG-Vogelschutzgeb.
Ausgleichsflächen	<input checked="" type="checkbox"/> Biosphärenreservat	<input type="checkbox"/> Nationalpark	<input type="checkbox"/>
NSG / ND / LSG	LSG Langenhorn, Fuhlsbüttel, Kl. Borstel [HH-2018 / Anteil: 100%]		
FFH-GEBIET			
Wasserschutzgebiet			

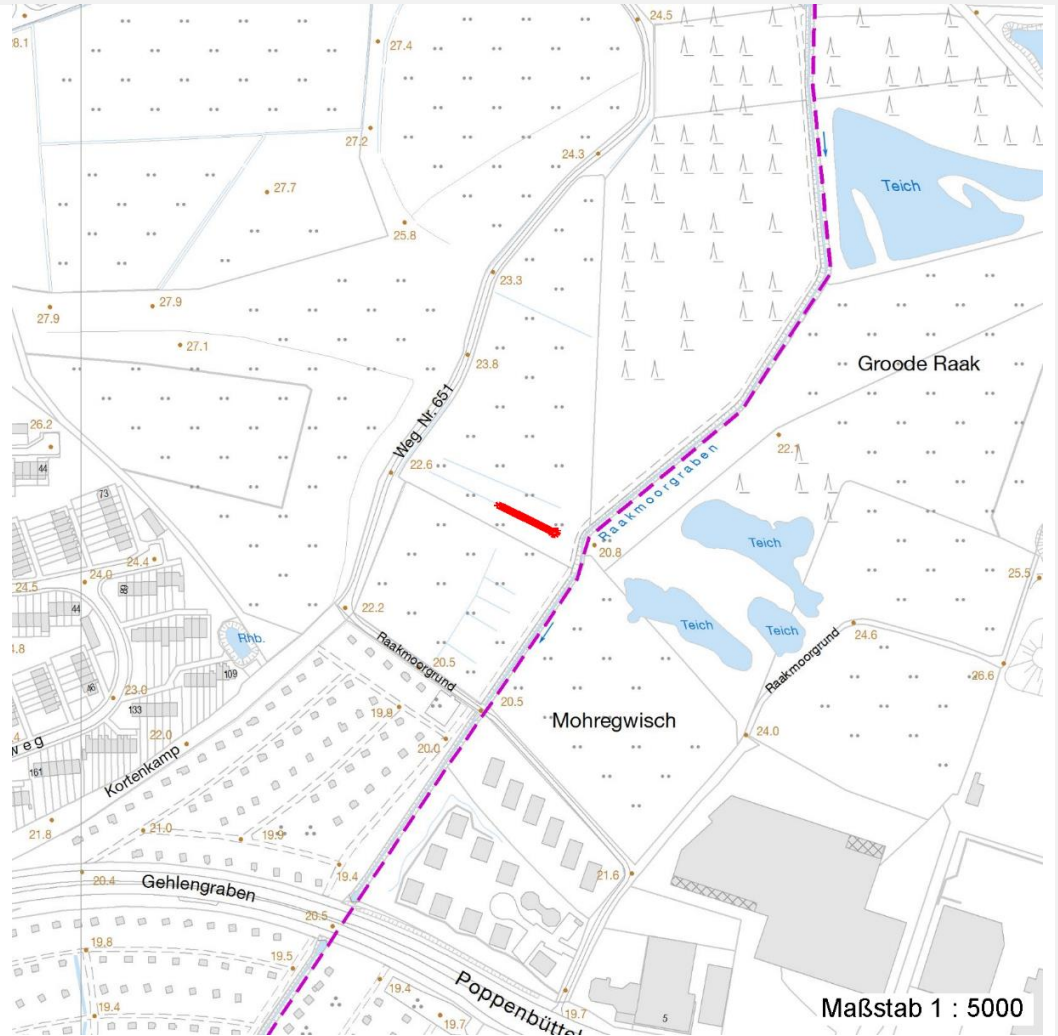
Erhebungsbogen

B

Projekt	Biotopkartierung Hamburg	Interne Nr.	144057
		DK5 DK5-GK	6844
Handlungsbedarf	Nein	DK5 - Name	Hummelsbüttel
Bearbeitung	HEE	Biotop-Nr. alt	420
Räumliche Abbildung	Fläche	Kartierung	10.05.2020
Anzahl Abschnitte	1	Fläche / Länge [m²/m]	107,6159
		Breite (lineare Abb.) [m]	

Räumliche Lage

Karte



Weitere Erhebungsbögen

Interne Nr.	Interne Nr. Zuordnung	DK5	Biotop-Nr.	Kartierung	Zuordnung	DK5 (GK)	Biotop-Nr. (alt)
144057	40069	6844	57	17.09.2011	<	6846	83

Zuordnung: N = nachfolgende Kartierung, K = weitere Kartierungen (zeitlich vorher oder nachher)

Foto

Interne Nr.	Index	Dateiname	Aufnahmerichtung
80362	0	6844_420_100520_1.JPG	

Erhebungsbogen

B

Projekt	Biotopkartierung Hamburg	Interne Nr.	144057
		DK5 DK5-GK	6844
Handlungsbedarf	Nein	DK5 - Name	Hummelsbüttel
Bearbeitung	HEE	Biotop-Nr. alt	420
Räumliche Abbildung	Fläche	Kartierung	10.05.2020
Anzahl Abschnitte	1	Fläche / Länge [m²/m]	107,6159
		Breite (lineare Abb.) [m]	

Foto

Fotodatei	6844_420_100520_1.JPG	Fotodatei	
Bildbeschreibung	k.A.	Bildbeschreibung	
Aufnahmerichtung		Aufnahmerichtung	



Teilflächenbeschreibung

Teilflächentyp		Teilflächen-Nr.	1
Biotoptyp	Nährstoffreicher Graben mit Stillgewässercharakter (2018)	Biotoptyp	FGR
- Zusatz		- gesetzl. Grundl.	(§ 30 (2) 1.2)
FFH-LRT	kein Lebensraumtyp nach FFH-Richtlinie	FFH-LRT	kein LRT
Beschreibung		Entw.potential LRT	
		Hauptfläche	Ja
		Flächenanteil	100 %
		FFH-Unters.Fläche	Nein
		Saatgutfläche	Nein

Weitere Angaben

Merkmal	Wert
Boden	
Feuchte	8 - naß
Reaktion	3 - sauer
Stickstoffgehalt	4 - mäßig bis stickstoffarm
Standort, Relief	
Belichtung	8 - sonnig

Erhebungsbogen

B

Projekt	Biotopkartierung Hamburg		Interne Nr.	144057
			DK5 DK5-GK	6844
Handlungsbedarf	Nein		DK5 - Name	Hummelsbüttel
Bearbeitung	HEE	Kopie	Biotop-Nr. alt	420
Räumliche Abbildung	Fläche	Nein	Kartierung	10.05.2020
Anzahl Abschnitte	1		Fläche / Länge [m²/m]	107,6159
			Breite (lineare Abb.) [m]	

Zeigerwerte der Pflanzenartenliste (Auswertung)

Standort	Belichtung	sonnig	7,8
Boden	Feuchte	naß	7,5
	Stickstoff (N)	mäßig bis stickstoffarm	4,2
	Reaktion	sauer	3,3
Vegetation	Mahdverträglichkeit	schnittempfindlich bis mäßig schnittverträglich	4,2
Zeigerwerte	Futterwert	fast wertloses Futter	1,5
	Wechselfeuchteanzeiger		1
	Giftpflanzen		0
	Überschw.anzeiger		2

Pflanzenartenliste

Gruppe / Pflanzenart	MS	M	W	Vs	St	PA	Ph	Sz	VS	V	G	cf	§	Rote Liste				
														HH	ND	SH	D	
Tracheobionta (Gefäßpflanzen)																		
Carex acuta (Schlank-Segge)	7	w																V
Carex nigra (Wiesen-Segge)	7	z																V
Glyceria fluitans (Flutender Schwaden)	7	z																
Juncus effusus (Flutter-Binse)	7	h																
Bryophyta (Moose)																		
Calliergonella cuspidata (Spitzblättriges Spießmoos)	7	w																
														Anzahl Rote Liste Arten		1	2	
														Anzahl Arten		5		

MS: Mengensystem; M: Mengenangabe, W: Bewertung der Art (FFH-Monitoring), Vs: Vegetationsschicht, St: Status, PA: Autor Phänologie; Ph: Phänologie, Sz: Soziabilität, VS: Vitalitätssystem; V: Vitalität, G: Geschlecht, cf: unsichere Bestimmung, §: Schutz nach BNatSchG, HH: Rote Liste Hamburg, Nds: Rote Liste Niedersachsen, SH: Rote Liste Schleswig-Holstein, D: Rote Liste Deutschland