

Erhebungsbogen

B

Projekt	Biotopkartierung Hamburg	Interne Nr.	143888
		DK5 DK5-GK	6844
Handlungsbedarf	Nein	DK5 - Name	Hummelsbüttel
Bearbeitung	HEE	Biotop-Nr. alt	417
Räumliche Abbildung	Linie	Kartierung	20.09.2020
Anzahl Abschnitte	3	Fläche / Länge [m²/m]	245,03
		Breite (lineare Abb.) [m]	6

Gesetzlicher Schutz	§ 14 (2) 2.2 Knicks	Schutz nur teilweise	Ja
----------------------------	---------------------	-----------------------------	----

Gesamtbewertung	6 Wertvoll
– Alter	6 Biotop mittleren Alters, 50 bis 100 Jahre
– Belastungsgrad	5 Flächenhaft mittlere oder örtlich starke Belastung
– Ökolog. Funktion	6 Hohe Bedeutung in einem Biotopkomplex, für den lokalen Biotopverbund oder als Puffer
– Seltenheit	5 Seltener Biotoptyp, floristisch stark verarmt, ohne seltener Pflges. od. verbr. artenreicher Biotoptyp

Bestandsbeschreibung

Knickrest am Rand der Hummelsbütteler Feldmark mit alten Stiel-Eichen und lückiger Strauchschicht. Nur noch ein Abschnitt liegt an einer Ackerfläche. Für diese besteht ein gesetzlicher Schutz.

Vorkommen an Biotoptypen

1	TF	Typ	HF	F.Anteil
2	BTYP	Biotoptyp	- gesetzl. Grundl.	
3	Zusatz	Zusatz zum Biotoptypen		
4	LRT	Lebensraumtyp		
1	1		Ja	100 %
2	HWB	Durchgewachsener Knick (2018)		(§ 14 (2) 2.2)
3	3	starkes Baumholz, Brusthöhendurchmesser 50 - < 70 cm (3)		
4	kein LRT	kein Lebensraumtyp nach FFH-Richtlinie		

Räumliche Lage

Lagebeschreibung	Kishorst	Hochwert (Y)	5944964
Nachbarnutzung/en	Acker, Weg, Neubaugebiet	Naturraum	Geestplatten westlich der Alster (696.01)
Rechtswert (X)	569893	Gemarkung	Hummelsbüttel (530)
Bezirk	Wandsbek	Ramsargebiet	<input type="checkbox"/> EG-Vogelschutzgeb.
Stadtteil (OT-Nr.)	Hummelsbüttel (520)	Nationalpark	<input type="checkbox"/>
Digitaler Grünplan	<input type="checkbox"/> Hafengesamtgebiet		
Ausgleichsflächen NSG / ND / LSG	<input type="checkbox"/> Biosphärenreservat		
FFH-GEBIET			
Wasserschutzgebiet			

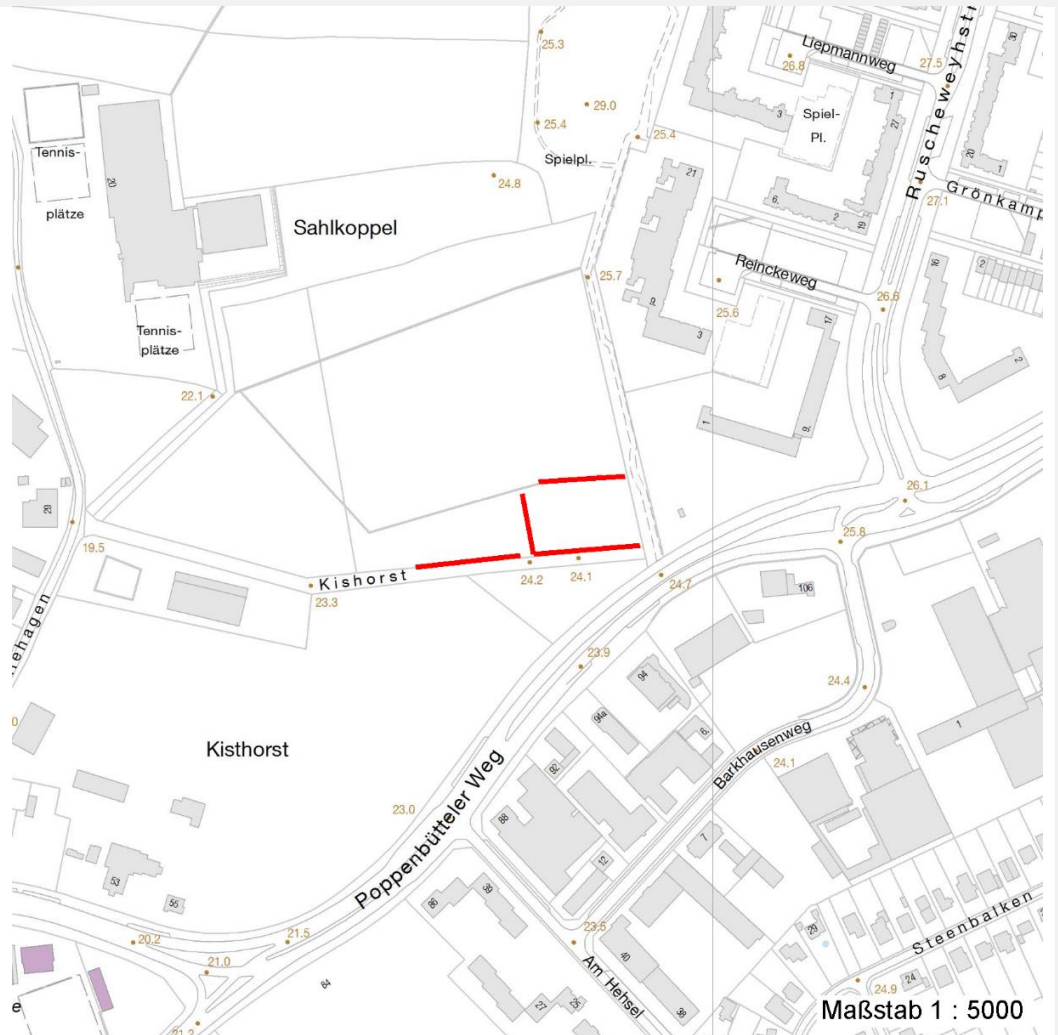
Erhebungsbogen

B

Projekt	Biotopkartierung Hamburg	Interne Nr.	143888
		DK5 DK5-GK	6844
		DK5 - Name	Hummelsbüttel
Handlungsbedarf	Nein	Biotop-Nr. alt	417
Bearbeitung	HEE	Kartierung	20.09.2020
Räumliche Abbildung	Linie	Fläche / Länge [m²/m]	245,03
Anzahl Abschnitte	3	Breite (lineare Abb.) [m]	6

Räumliche Lage

Karte



Weitere Erhebungsbögen

Interne Nr.	Interne Nr. Zuordnung	DK5	Biotop-Nr.	Kartierung	Zuordnung	DK5 (GK)	Biotop-Nr. (alt)
143888	40266	6844	249	14.10.2011	<	6846	31

Zuordnung: N = nachfolgende Kartierung, K = weitere Kartierungen (zeitlich vorher oder nachher)

Foto

Interne Nr.	Index	Dateiname	Aufnahmerichtung
80322	0	6844_417_200920_1.JPG	

Erhebungsbogen

B

Projekt	Biotopkartierung Hamburg	Interne Nr.	143888
		DK5 DK5-GK	6844
Handlungsbedarf	Nein	DK5 - Name	Hummelsbüttel
Bearbeitung	HEE	Biotop-Nr. alt	417
Räumliche Abbildung	Linie	Kartierung	20.09.2020
Anzahl Abschnitte	3	Fläche / Länge [m²/m]	245,03
		Breite (lineare Abb.) [m]	6

Foto

Fotodatei 6844_417_200920_1.JPG
Bildbeschreibung k.A.
Aufnahmerichtung

Fotodatei
Bildbeschreibung
Aufnahmerichtung



Teilflächenbeschreibung

Teilflächentyp		Teilflächen-Nr.	1
Biotoptyp	Durchgewachsener Knick (2018)	Biotoptyp	HWB
- Zusatz	starkes Baumholz, Brusthöhendurchmesser 50 - < 70 cm (3)	- gesetzl. Grundl.	(§ 14 (2) 2.2)
FFH-LRT Beschreibung	kein Lebensraumtyp nach FFH-Richtlinie	FFH-LRT	kein LRT
		Entw.potential LRT	
		Hauptfläche	Ja
		Flächenanteil	100 %
		FFH-Unters.Fläche	Nein
		Saatgutfläche	Nein

Erhebungsbogen

B

Projekt	Biotopkartierung Hamburg	Interne Nr.	143888
		DK5 DK5-GK	6844
Handlungsbedarf	Nein	DK5 - Name	Hummelsbüttel
Bearbeitung	HEE	Biotop-Nr. alt	417
Räumliche Abbildung	Linie	Kartierung	20.09.2020
Anzahl Abschnitte	3	Fläche / Länge [m²/m]	245,03
		Breite (lineare Abb.) [m]	6

Weitere Angaben

Merkmal	Wert
Auswertung	
Gefährdung/ Einflüsse	Vertritt weitere Bebauung Nutzungsdruck aus dem Neubaubereich Gartenabfälle, Müll
Wertgesichtspunkte	Bestandteil der historischen Kulturlandschaft Wertvoller Altbaumbestand
Bedeutung für Tiergruppe	Vögel
Ziele der Entwicklung	Erhalt der Knickreste mit Altbäumen
Boden	
Feuchte	5 - frisch und mäßig frisch
Reaktion	7 - neutral
Stickstoffgehalt	7 - stickstoffreich
Standort, Relief	
Belichtung	6 - halbsonnig bis halbschattig

Zeigerwerte der Pflanzenartenliste (Auswertung)

Standort	Belichtung	halbsonnig	6,8
Boden	Feuchte	frisch und mäßig frisch	5,1
	Stickstoff (N)	stickstoffreich	7,5
	Reaktion	neutral	7
Vegetation	Mahdverträglichkeit	schnittempfindlich bis mäßig schnittverträglich	4
Zeigerwerte	Futterwert	fast wertloses Futter	1
	Wechselfeuchteanzeiger		0
	Giftpflanzen		0
	Überschw.anzeiger		1

Pflanzenartenliste

Gruppe / Pflanzenart	MS	M	W	Vs	St	PA	Ph	Sz	VS	V	G	cf	§	Rote Liste			
														HH	ND	SH	D
Tracheobionta (Gefäßpflanzen)																	
Acer campestre (Feld-Ahorn)	7	z		S													
Acer pseudoplatanus (Berg-Ahorn)	7	w		S													
Alliaria petiolata (Knoblauchsrauke)	7	z		K1													
Carpinus betulus (Hainbuche)	7	w		B2													
Prunus padus (Echte Traubenkirsche)	7	w		B2													
Prunus padus (Echte Traubenkirsche)	7	w		S													
Prunus serotina (Späte Traubenkirsche)	7	w		S													
Quercus robur (Stiel-Eiche)	7	h		B1													
Rubus fruticosus agg. (Artengruppe Echte Brombeere)	7	h		S													
Urtica dioica (Große Brennnessel)	7	w		K1													

Erhebungsbogen

B

Projekt	Biotopkartierung Hamburg	Interne Nr.	143888
		DK5 DK5-GK	6844
Handlungsbedarf	Nein	DK5 - Name	Hummelsbüttel
Bearbeitung	HEE	Biotop-Nr. alt	417
Räumliche Abbildung	Linie	Kartierung	20.09.2020
Anzahl Abschnitte	3	Fläche / Länge [m²/m]	245,03
		Breite (lineare Abb.) [m]	6

Pflanzenartenliste

Gruppe / Pflanzenart	MS	M	W	Vs	St	PA	Ph	Sz	VS	V	G	cf	§	Rote Liste			
														HH	ND	SH	D
Anzahl Rote Liste Arten																	
Anzahl Arten														9			

MS: Mengensystem; M: Mengenangabe, W: Bewertung der Art (FFH-Monitoring), Vs: Vegetationsschicht, St: Status, PA: Autor Phänologie; Ph: Phänologie, Sz: Soziabilität, VS: Vitalitätssystem; V: Vitalität, G: Geschlecht, cf: unsichere Bestimmung, §: Schutz nach BNatSchG, HH: Rote Liste Hamburg, Nds: Rote Liste Niedersachsen, SH: Rote Liste Schleswig-Holstein, D: Rote Liste Deutschland