

Erhebungsbogen

B

Projekt	Biotopkartierung Hamburg	Interne Nr.	143876
		DK5 DK5-GK	6844 6846
Handlungsbedarf	Nein	DK5 - Name	Hummelsbüttel
Bearbeitung	HEE	Biotop-Nr. alt	409 23
Räumliche Abbildung	Linie	Kartierung	20.09.2020
Anzahl Abschnitte	11	Fläche / Länge [m²/m]	3162,45
		Breite (lineare Abb.) [m]	6

Gesetzlicher Schutz	§ 14 (2) 2.2 Knicks	Schutz nur teilweise	Nein
----------------------------	---------------------	-----------------------------	------

Gesamtbewertung	6	Wertvoll
– Alter	7	Biotop hohen Alters, 100 bis 200 Jahre
– Belastungsgrad	6	Flächenhaft geringe oder örtlich stärkere oder Vorbelastung mit deutlichem Einfluß
– Ökolog. Funktion	7	Sehr hohe Bedeutung in einem Biotopkomplex, für den lokalen Biotopverbund oder als Puffer
– Seltenheit	6	Seltener Biotoptyp, ohne seltene oder bedrohte Pflges., ungesättigtes Artenspektrum, reliktsche RL-Arten

Bestandsbeschreibung

Ausgedehnte Knicks und Doppelknicks zwischen Feldern und an befestigten Straßen gelegen mit bis 1 m hohen Wällen und oft alten Eichen-Überhältern, die insbesondere am Högenbarg und Rehagen zu finden sind. Locker eingestreut sind Zitterpappeln, Hänge-Birken und Eschen. Die Bäume bilden mit den Bäumen der gegenüberliegenden Seite Kronenschluß. Die dichte, unterschiedlich hohe Strauchschicht setzt sich aus Hainbuche, Hasel, Weißdorn, Weidenarten, Holunder und Faulbaum zusammen. In der Krautschicht wachsen u.a. Knäuelgras, Hain-Rispengras, Echte Nelkenwurz, Quecke und Honiggras mit stellenweise dominierenden, am Straßenrand einen breiten Saum bildenden Brennesseln.

Vorkommen an Biotoptypen

1	TF	Typ	HF	F.Anteil
2	BTYP	Biotoptyp		- gesetzl. Grundl.
3	Zusatz	Zusatz zum Biotoptypen		
4	LRT	Lebensraumtyp		
1	1		Ja	100 %
2	HW	Knick (Wallhecke) (2018)		(§ 14 (2) 2.2)
3	k2	Doppelknick, Redder (k2)		

Räumliche Lage

Lagebeschreibung	Am Högenbarg, Högenredder, Glashütter Landstraße, Ziegeleiweg, Rehagen, Kishorst		
Nachbarnutzung/en	Felder, Grünland		
Rechtswert (X)	569511	Hochwert (Y)	5945810
Bezirk	Wandsbek	Naturraum	Geestplatten westlich der Alster (696.01)
Stadtteil (OT-Nr.)	Hummelsbüttel (520)	Gemarkung	Hummelsbüttel (530)
Digitaler Grünplan	<input type="checkbox"/> Hafengesamtgebiet	<input type="checkbox"/> Ramsargebiet	<input type="checkbox"/> EG-Vogelschutzgeb.
Ausgleichsflächen	<input checked="" type="checkbox"/> Biosphärenreservat	<input type="checkbox"/> Nationalpark	
NSG / ND / LSG	LSG Hummelsbütteler Feldmark/Alstertal [HH-2047 / Anteil: 91%], NSG Hummelsbütteler Moore [HH-511 / Anteil: 9%]		
FFH-GEBIET			
Wasserschutzgebiet			

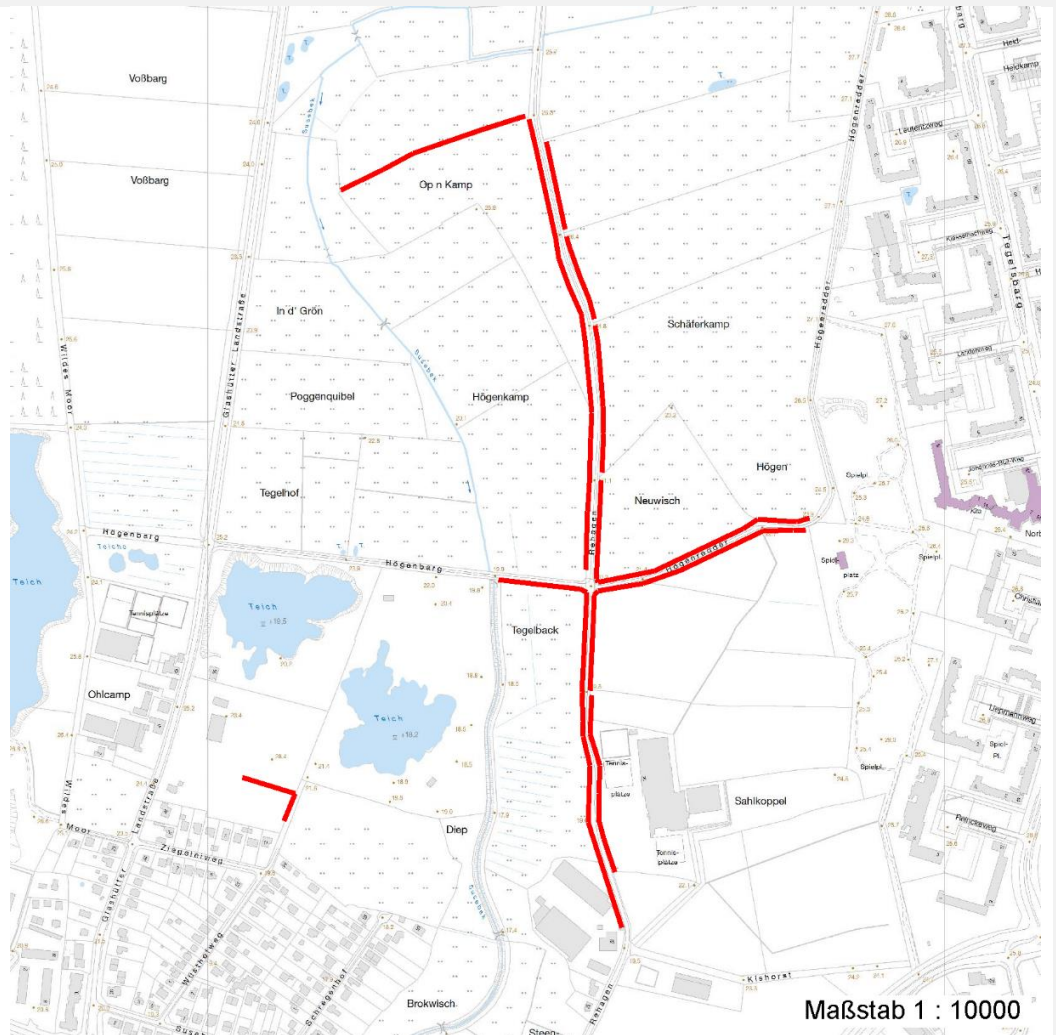
Erhebungsbogen

B

Projekt	Biotopkartierung Hamburg	Interne Nr.	143876
		DK5 DK5-GK	6844 6846
		DK5 - Name	Hummelsbüttel
Handlungsbedarf	Nein	Biotop-Nr. alt	409 23
Bearbeitung	HEE	Kartierung	20.09.2020
Räumliche Abbildung	Linie	Fläche / Länge [m²/m]	3162,45
Anzahl Abschnitte	11	Breite (lineare Abb.) [m]	6

Räumliche Lage

Karte



Weitere Erhebungsbögen

Interne Nr.	Interne Nr. Zuordnung	DK5	Biotop-Nr.	Kartierung	Zuordnung	DK5 (GK)	Biotop-Nr. (alt)
143876	40259	6844	242	14.10.2011	<	6846	23

Zuordnung: N = nachfolgende Kartierung, K = weitere Kartierungen (zeitlich vorher oder nachher)

Weitere Angaben

Merkmal	Wert
Auswertung	
Gefährdung/ Einflüsse	Straßenverkehr
Wertgesichtspunkte	Aufgrund der Struktur wertvolles Knicksystem. Bedeutung für den Biotopverbund Bestandteil der historischen Kulturlandschaft Strukturvielfalt Wertvoller Altbaumbestand

Erhebungsbogen

B

Projekt	Biotopkartierung Hamburg	Interne Nr.	143876
		DK5 DK5-GK	6844 6846
Handlungsbedarf	Nein	DK5 - Name	Hummelsbüttel
Bearbeitung	HEE	Biotop-Nr. alt	409 23
Räumliche Abbildung	Linie	Kartierung	20.09.2020
Anzahl Abschnitte	11	Fläche / Länge [m²/m]	3162,45
		Breite (lineare Abb.) [m]	6

Weitere Angaben

Merkmal	Wert
zoologisch bedeutsame Strukturen	Dichte spontane Gebüsche Gehölzpflanzung
Bedeutung für Tiergruppe	Insekten, allgemein Vögel
Maßnahmen	Knickpflege

Teilflächenbeschreibung

Teilflächentyp		Teilflächen-Nr.	1
Biotoptyp	Knick (Wallhecke) (2018)	Biotoptyp	HW
- Zusatz	Doppelknick, Redder (k2)	- gesetzl. Grundl.	(§ 14 (2) 2.2)
FFH-LRT		FFH-LRT	
Beschreibung		Entw.potential LRT	
		Hauptfläche	Ja
		Flächenanteil	100 %
		FFH-Unters.Fläche	Nein
		Saatgutfläche	Nein

Weitere Angaben

Merkmal	Wert
Boden	
Feuchte	5 - frisch und mäßig frisch
Stickstoffgehalt	6 - mäßig stickstoffarm bis stickstoffreich
Standort, Relief	
Relief	Wälle
Neigung - Gelände	N2 - schwach geneigt (3,5-9 %)
Ausrichtung	V - Verschiedene
Belichtung	3 - schattig
Luft	keine Besonderheiten
Veg. - Deckg./Ant.	
Gesamt	100 %
1. Baumschicht	70 %
2. Baumschicht	80 %
Strauchschicht	30 %
1. Krautschicht	20 %
Veg. - Höhe	
Gesamt, durchschn.	25.00 m

Erhebungsbogen

B

Projekt	Biotopkartierung Hamburg	Interne Nr.	143876
		DK5 DK5-GK	6844 6846
		DK5 - Name	Hummelsbüttel
Handlungsbedarf	Nein	Biotop-Nr. alt	409 23
Bearbeitung	HEE	Kartierung	20.09.2020
Räumliche Abbildung	Linie	Fläche / Länge [m²/m]	3162,45
Anzahl Abschnitte	11	Breite (lineare Abb.) [m]	6

Zeigerwerte der Pflanzenartenliste (Auswertung)

Standort	Belichtung	halbsonnig bis halbschattig	5,8
Boden	Feuchte	frisch und mäßigfrisch	5,5
	Stickstoff (N)	stickstoffreich	6,7
	Reaktion	neutral	6,5
Vegetation	Mahdverträglichkeit	schnittempfindlich (nur Herbstschnitt vertragend)	3,4
Zeigerwerte	Futterwert	sehr geringwertiges Futter	2,3
	Wechselfeuchteanzeiger		3
	Giftpflanzen		1
	Überschw.anzeiger		3

Pflanzenartenliste

Gruppe / Pflanzenart	MS	M	W	Vs	St	PA	Ph	Sz	VS	V	G	cf	§	Rote Liste			
														HH	ND	SH	D
Tracheobionta (Gefäßpflanzen)																	
Acer campestre (Feld-Ahorn)	7	w															
Acer pseudoplatanus (Berg-Ahorn)	7	w															
Aegopodium podagraria (Giersch)	7	w															
Alliaria petiolata (Knoblauchsrauke)	7	z															
Alnus glutinosa (Schwarz-Erle)	7	w															
Arctium lappa (Große Klette)	7	w															
Artemisia vulgaris (Gewöhnlicher Beifuß)	7	w															
Betula pendula (Hänge-Birke)	7	w															
Carpinus betulus (Hainbuche)	7	z															
Chelidonium majus (Schöllkraut)	7	w															
Corylus avellana (Haselnuss)	7	z															
Crataegus laevigata (Zweigrifflicher Weißdorn)	7	w															
Crataegus monogyna (Eingrifflicher Weißdorn)	7	w															
Dactylis glomerata (Wiesen-Knäuelgras)	7	w															
Elymus repens (Gewöhnliche Quecke)	7	w															
Equisetum arvense (Acker-Schachtelhalm)	7	w															
Euonymus europaeus (Gewöhnliches Pfaffenhütchen)	7	w															
Frangula alnus (Faulbaum)	7	w															
Fraxinus excelsior (Gewöhnliche Esche)	7	w															
Galeobdolon argentatum (Garten Goldnessel)	7	z															
Geum urbanum (Echte Nelkenwurz)	7	w															
Glechoma hederacea (Gundermann)	7	w															
Hedera helix (Efeu)	7	w															
Heracleum sphondylium (Wiesen-Bärenklau)	7	w															
Holcus mollis (Weiches Honiggras)	7	w															
Humulus lupulus (Hopfen)	7	w															
Hypericum perforatum (Echtes Johanniskraut)	7	w															
Impatiens parviflora (Kleinblütiges Springkraut)	7	z															
Lapsana communis (Rainkohl)	7	w															
Lonicera periclymenum (Wald-Geißblatt)	7	w															
Poa nemoralis (Hain-Rispengras)	7	w															
Populus tremula (Zitter-Pappel)	7	w															
Prunus spinosa spinosa (Schlehe)	7	w															
Quercus robur (Stiel-Eiche)	7	h															
Rosa canina (Hunds-Rose)	7	w															

Erhebungsbogen

B

Projekt	Biotopkartierung Hamburg	Interne Nr.	143876
		DK5 DK5-GK	6844 6846
Handlungsbedarf	Nein	DK5 - Name	Hummelsbüttel
Bearbeitung	HEE	Biotop-Nr. alt	409 23
Räumliche Abbildung	Linie	Kartierung	20.09.2020
Anzahl Abschnitte	11	Fläche / Länge [m²/m]	3162,45
		Breite (lineare Abb.) [m]	6

Pflanzenartenliste

Gruppe / Pflanzenart	MS	M	W	Vs	St	PA	Ph	Sz	VS	V	G	cf	§	Rote Liste				
														HH	ND	SH	D	
Rubus fruticosus agg. (Artengruppe Echte Brombeere)	7	w																
Rubus idaeus (Himbeere)	7	w																
Salix alba (Silber-Weide)	7	w																
Salix caprea (Sal-Weide)	7	w																
Sambucus nigra (Schwarzer Holunder)	7	w																
Scrophularia nodosa (Knotige Braunwurz)	7	w																
Silene latifolia alba (Weiße Lichtnelke)	7	w																
Symphoricarpos albus (Schneebeere)	7	w																
Urtica dioica (Große Brennessel)	7	z																
Anzahl Rote Liste Arten																		
Anzahl Arten													44					

MS: Mengensystem; M: Mengenangabe, W: Bewertung der Art (FFH-Monitoring), Vs: Vegetationsschicht, St: Status, PA: Autor Phänologie; Ph: Phänologie, Sz: Soziabilität, VS: Vitalitätssystem; V: Vitalität, G: Geschlecht, cf: unsichere Bestimmung, §: Schutz nach BNatSchG, HH: Rote Liste Hamburg, Nds: Rote Liste Niedersachsen, SH: Rote Liste Schleswig-Holstein, D: Rote Liste Deutschland