

# Erhebungsbogen

**B**

<b>Projekt</b>	Biotopkartierung Hamburg	<b>Interne Nr.</b>	143846
		<b>DK5   DK5-GK</b>	<b>6844</b> 6846
		<b>DK5 - Name</b>	Hummelsbüttel
<b>Handlungsbedarf</b>	Nein	<b>Biotop-Nr.   alt</b>	<b>401</b> 10130
<b>Bearbeitung</b>	HEE	<b>Kartierung</b>	31.05.2020
<b>Räumliche Abbildung</b>	Fläche	<b>Fläche / Länge [m<sup>2</sup>/m]</b>	25875,3924
<b>Anzahl Abschnitte</b>	2	<b>Breite (lineare Abb.) [m]</b>	

<b>Gesetzlicher Schutz</b>	<b>§ 30 (2) 2.5 Binsen- und seggenreiche Nasswiesen</b>	<b>Schutz nur teilweise</b>	<b>Ja</b>
----------------------------	---	-----------------------------	-----------

<b>Gesamtbewertung</b>	5	Noch wertvoll, gut entwicklungsfähig
– <b>Alter</b>	5	Biotop mittleren Alters, 20 bis 50 Jahre
– <b>Belastungsgrad</b>	6	Flächenhaft geringe oder örtlich stärkere oder Vorbelastung mit deutlichem Einfluß
– <b>Ökolog. Funktion</b>	5	Bedeutung in einem Biotopkomplex, für den lokalen Biotopverbund oder als Puffer
– <b>Seltenheit</b>	5	Seltener Biotoptyp, floristisch stark verarmt, ohne seltener Pflges. od. verbr. artenreicher Biotoptyp

## Bestandsbeschreibung

Mähweide am Rand der Hummelsbütteler Feldmark. Überwiegend als Wiese mit vermutlich 1-2 schüriger Mahd genutzt, teilweise beweidet. Aufgrund der für Intensivgrünland artenreichen Ausprägung mit günstiger Entwicklung zu mesophilem Grünland als Biotop erfasst. Die Vegetation wird von Gräsern bestimmt. Häufig sind Wolliges Honiggras und Gemeines Rispengras. Die Grasnarbe ist nicht geschlossen, so dass stellenweise immer wieder offene Bodenstellen vorhanden sind. Durch den teils sandigen Untergrund entstehen daher potenzielle Lebensräume für Insekten wie Hummeln und Bienen mit Bedarf an grabfähige Böden. Bedeutung als Äsungsfläche für Wildtiere.

Östlich des benachbarten Biotop (GMZ) Ausbildung eines Flutrasen in einer flachen Geländesenke mit hohen Anteilen von Zweizeiliger Segge (Teilfläche 2).

## Vorkommen an Biotoptypen

1	TF	BTYP	Typ	HF	F.Anteil
2		Zusatz	Biototyp		- gesetzl. Grundl.
3		LRT	Zusatz zum Biotoptypen		
4			Lebensraumtyp		
1	1			Ja	98 %
2		GIM	Artenarmes gemähetes Grünland mittlerer Standorte (2018)		
3		lw, m	(gelegentliche) Beweidung (lw), (gelegentliche) Mahd (m)		
4		kein LRT	kein Lebensraumtyp nach FFH-Richtlinie		
1	2				2 %
2		GNZ	Sonstiges seggen-, binsen- und oder hochstaudenreiches Feuchtgrünland (2018)		§ 30 (2) 2.5
4		kein LRT	kein Lebensraumtyp nach FFH-Richtlinie		

## Räumliche Lage

<b>Lagebeschreibung</b>	südlich HSN-Gelände
<b>Nachbarnutzung/en</b>	Grünland, Campingplatz, Bebauung, Weg
<b>Rechtswert (X)</b>	569215
<b>Bezirk</b>	Wandsbek
	<b>Hochwert (Y)</b> 5945115
	<b>Naturraum</b> Geestplatten westlich der Alster (696.01)
<b>Stadtteil (OT-Nr.)</b>	Hummelsbüttel (520)
<b>Digitaler Grünplan</b>	<input type="checkbox"/> <b>Hafengesamtgebiet</b> <input type="checkbox"/> <b>Ramsargebiet</b> <input type="checkbox"/> <b>EG-Vogelschutzgeb.</b> <input type="checkbox"/>
<b>Ausgleichsflächen NSG / ND / LSG</b>	<input type="checkbox"/> <b>Biosphärenreservat</b> <input type="checkbox"/> <b>Nationalpark</b> <input type="checkbox"/>
<b>FFH-GEBIET</b>	LSG Hummelsbütteler Feldmark/Alstertal [ HH-2047 / Anteil: 99%]
<b>Wasserschutzgebiet</b>	

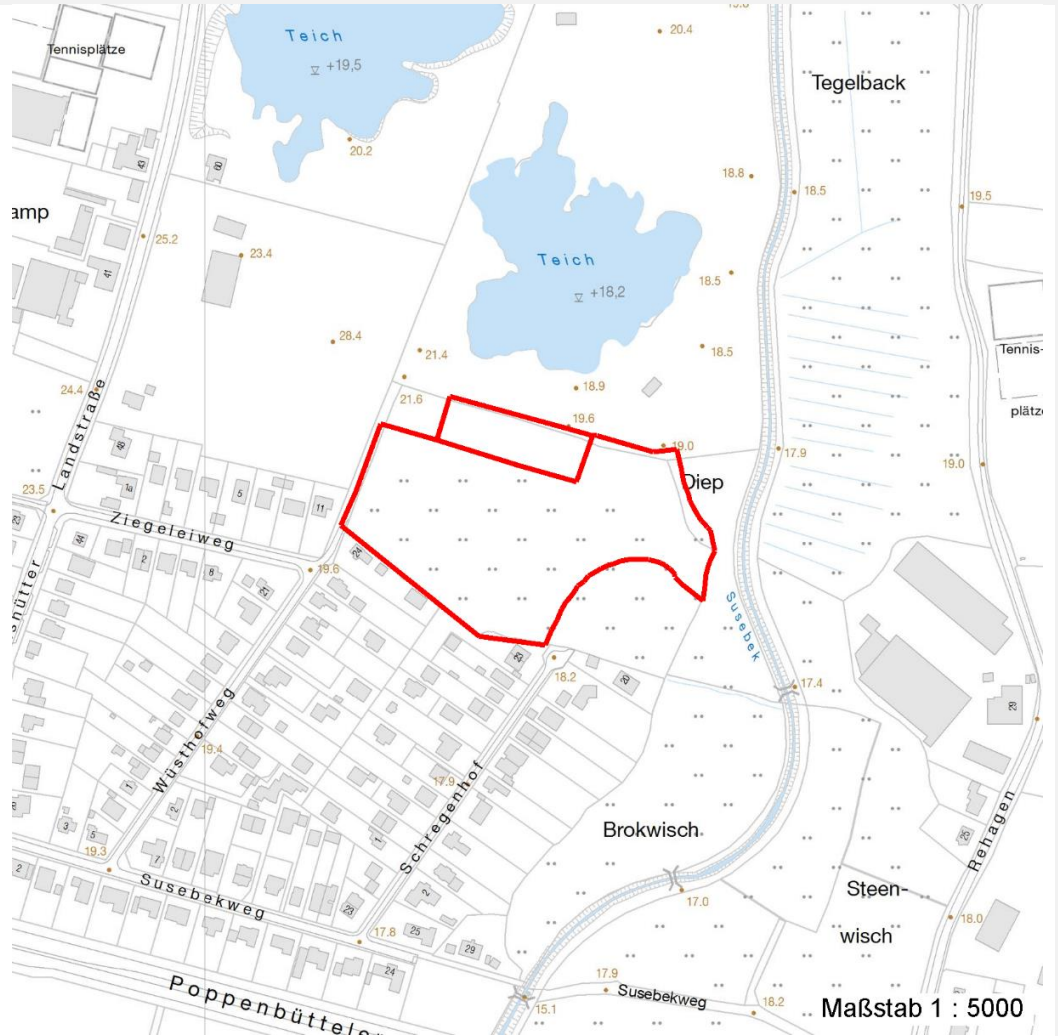
# Erhebungsbogen

**B**

<b>Projekt</b>	Biotopkartierung Hamburg	<b>Interne Nr.</b>	143846
		<b>DK5   DK5-GK</b>	<b>6844</b> 6846
		<b>DK5 - Name</b>	Hummelsbüttel
<b>Handlungsbedarf</b>	Nein	<b>Biotop-Nr.   alt</b>	<b>401</b> 10130
<b>Bearbeitung</b>	HEE	<b>Kartierung</b>	31.05.2020
<b>Räumliche Abbildung</b>	Fläche	<b>Fläche / Länge [m<sup>2</sup>/m]</b>	25875,3924
<b>Anzahl Abschnitte</b>	2	<b>Breite (lineare Abb.) [m]</b>	

## Räumliche Lage

### Karte



## Weitere Erhebungsbögen

Interne Nr.	Interne Nr. Zuordnung	DK5	Biotop-Nr.	Kartierung	Zuordnung	DK5 (GK)	Biotop-Nr. (alt)
143846	39913	6844	91	15.06.2003	<	6846	10016
143846	39943	6844	186	14.10.2011	<	6846	10130
143846	40149	6844	211	14.10.2011	>	6846	10155

Zuordnung: N = nachfolgende Kartierung, K = weitere Kartierungen (zeitlich vorher oder nachher)

## Foto

Interne Nr.	Index	Dateiname	Aufnahmerichtung
80288	0	6844_401_310520_1.JPG	
80289	0	6844_401_310520_2.JPG	

# Erhebungsbogen

**B**

<b>Projekt</b>	Biotopkartierung Hamburg	<b>Interne Nr.</b>	143846
		<b>DK5   DK5-GK</b>	<b>6844</b> 6846
<b>Handlungsbedarf</b>	Nein	<b>DK5 - Name</b>	Hummelsbüttel
<b>Bearbeitung</b>	HEE	<b>Biotop-Nr.   alt</b>	<b>401</b> 10130
<b>Räumliche Abbildung</b>	Fläche	<b>Kartierung</b>	31.05.2020
<b>Anzahl Abschnitte</b>	2	<b>Fläche / Länge [m<sup>2</sup>/m]</b>	25875,3924
		<b>Breite (lineare Abb.) [m]</b>	

## Foto

<b>Fotodatei</b>	6844_401_310520_1.JPG	<b>Fotodatei</b>	6844_401_310520_2.JPG
<b>Bildbeschreibung</b>	k.A.	<b>Bildbeschreibung</b>	k.A.
<b>Aufnahmerichtung</b>		<b>Aufnahmerichtung</b>	



## Teilflächenbeschreibung

<b>Teilflächentyp</b>		<b>Teilflächen-Nr.</b>	1
<b>Biototyp</b>	Artenarmes gemähtes Grünland mittlerer Standorte (2018)	<b>Biototyp</b>	GIM
- <b>Zusatz</b>	(gelegentliche) Beweidung (Iw), (gelegentliche) Mahd (m)	- <b>gesetzl. Grundl.</b>	
<b>FFH-LRT Beschreibung</b>	kein Lebensraumtyp nach FFH-Richtlinie	<b>FFH-LRT</b>	kein LRT
		<b>Entw.potential LRT</b>	
		<b>Hauptfläche</b>	Ja
		<b>Flächenanteil</b>	98 %
		<b>FFH-Unters.Fläche</b>	Nein
		<b>Saatgutfläche</b>	Nein

# Erhebungsbogen

**B**

<b>Projekt</b>	Biotopkartierung Hamburg	<b>Interne Nr.</b>	143846
		<b>DK5   DK5-GK</b>	<b>6844</b> 6846
<b>Handlungsbedarf</b>	Nein	<b>DK5 - Name</b>	Hummelsbüttel
<b>Bearbeitung</b>	HEE	<b>Biotop-Nr.   alt</b>	<b>401</b> 10130
<b>Räumliche Abbildung</b>	Fläche	<b>Kartierung</b>	31.05.2020
<b>Anzahl Abschnitte</b>	2	<b>Fläche / Länge [m<sup>2</sup>/m]</b>	25875,3924
		<b>Breite (lineare Abb.) [m]</b>	

## Weitere Angaben

Merkmal	Wert
<b>Auswertung</b>	
Gefährdung/ Einflüsse	Aufgabe oder Intensivierung der Nutzung Bebauung
Wertgesichtspunkte	Bedeutung für das Landschaftsbild Bedeutung für den Biotopverbund Bestandteil der historischen Kulturlandschaft Entwicklungspotenzial (artenreiches mesophiles Grünland) Ökologisch positive Entwicklungstendenz
zoologisch bedeutsame Strukturen	Großflächiges Grünland günstige Vegetationsstrukturen sowie gut besonnte Offenbodenstellen
Bedeutung für Tiergruppe	Erdhöhlenbauende Insekten Kleinsäuger Fledermäuse (Jagdrevier)
Maßnahmen	1.2 - Bei behalten der aktuellen Nutzung / Pflege Schutz der Feldmark vor Bebauung
<b>Boden</b>	
Feuchte	5 - frisch und mäßig frisch
Reaktion	6 - schwach sauer
Stickstoffgehalt	5 - mäßig stickstoffarm
<b>Standort, Relief</b>	
Belichtung	8 - sonnig
<b>Veg. - Zeigerwerte</b>	
Mahdverträglichkeit	8 - gut bis überaus schnitt- oder beweidungsverträglich
Futterwert	6 - gute Futterqualität
Anz. Giftpflanzen	0
Anz. Wechselfeuchtezeiger	2
Anz. Überschwemmungsz.	0

## Zeigerwerte der Pflanzenartenliste (Auswertung)

<b>Standort</b>	<b>Belichtung</b>	halbsonnig bis halbschattig	6,5
<b>Boden</b>	<b>Feuchte</b>	frisch und mäßig frisch	5,1
	<b>Stickstoff (N)</b>	mäßig stickstoffarm	5,2
	<b>Reaktion</b>	schwach sauer	5,9
<b>Vegetation</b>	<b>Mahdverträglichkeit</b>	gut bis überaus schnitt- oder beweidungsverträglich	7,5
<b>Zeigerwerte</b>	<b>Futterwert</b>	gute Futterqualität	6,2
	<b>Wechselfeuchteanzeiger</b>		2
	<b>Giftpflanzen</b>		0
	<b>Überschw.anzeiger</b>		0

## Pflanzenartenliste

Gruppe / Pflanzenart															Rote Liste			
	MS	M	W	Vs	St	PA	Ph	Sz	VS	V	G	cf	§	HH	ND	SH	D	
Tracheobionta (Gefäßpflanzen)																		
Alopecurus pratensis (Wiesen-Fuchsschwanz)	7	z																
Anthoxanthum odoratum (Gewöhnliches Ruchgras)	7	w																

# Erhebungsbogen

**B**

<b>Projekt</b>	Biotopkartierung Hamburg		<b>Interne Nr.</b>	143846	
			<b>DK5   DK5-GK</b>	<b>6844</b>	6846
<b>Handlungsbedarf</b>	Nein		<b>DK5 - Name</b>	Hummelsbüttel	
<b>Bearbeitung</b>	HEE	<b>Kopie</b>	Nein	<b>Biotop-Nr.   alt</b>	401   10130
<b>Räumliche Abbildung</b>	Fläche			<b>Kartierung</b>	31.05.2020
<b>Anzahl Abschnitte</b>	2			<b>Fläche / Länge [m<sup>2</sup>/m]</b>	25875,3924
				<b>Breite (lineare Abb.) [m]</b>	

## Pflanzenartenliste

Gruppe / Pflanzenart	MS	M	W	Vs	St	PA	Ph	Sz	VS	V	G	cf	§	Rote Liste			
														HH	ND	SH	D
Bromus hordeaceus (Weiche Trespe)	7	z															
Cerastium holosteoides (Gewöhnliches Hornkraut)	7	w															
Dactylis glomerata (Wiesen-Knäuelgras)	7	w															
Festuca pratensis (Wiesen-Schwingel)	7	w															
Festuca rubra (Rot-Schwingel)	7	z															
Hieracium aurantiacum (Orangerotes Habichtskraut)	7	w															
Holcus lanatus (Wolliges Honiggras)	7	z															
Lathyrus pratensis (Wiesen-Platterbse)	7	w															
Leucanthemum vulgare (Frühe Wiesen-Margerite)	7	w															V
Lolium perenne (Ausdauerndes Weidelgras)	7	w															
Phleum pratense (Wiesen-Lieschgras)	7	z															
Poa pratensis (Wiesen-Rispengras)	7	h															
Poa trivialis (Gewöhnliches Rispengras)	7	z															
Ranunculus acris (Scharfer Hahnenfuß)	7	w															
Rumex crispus (Krauser Ampfer)	7	w															
Taraxacum sect. Ruderalia (Artengruppe Gemeiner Löwenzahn)	7	w															D
Trifolium dubium (Kleiner Klee)	7	h															
Trifolium pratense (Rot-Klee)	7	w															
Trifolium repens (Weiß-Klee)	7	w															
Veronica arvensis (Feld-Ehrenpreis)	7	w															
Vicia cracca (Vogel-Wicke)	7	w															
Vicia tetrasperma (Viersamige Wicke)	7	w															
<b>Anzahl Rote Liste Arten</b>														<b>1</b>	<b>1</b>		
<b>Anzahl Arten</b>														<b>24</b>			

MS: Mengensystem; M: Mengenangabe, W: Bewertung der Art (FFH-Monitoring), Vs: Vegetationsschicht, St: Status, PA: Autor Phänologie; Ph: Phänologie, Sz: Soziabilität, VS: Vitalitätssystem; V: Vitalität, G: Geschlecht, cf: unsichere Bestimmung, §: Schutz nach BNatSchG, HH: Rote Liste Hamburg, Nds: Rote Liste Niedersachsen, SH: Rote Liste Schleswig-Holstein, D: Rote Liste Deutschland

## Teilflächenbeschreibung

<b>Teilflächentyp</b>		<b>Teilflächen-Nr.</b>	2
<b>Biotoptyp</b>	Sonstiges seggen-, binsen- und oder hochstaudenreiches Feuchtgrünland (2018)	<b>Biotoptyp</b>	GNZ
- <b>Zusatz</b>		- <b>gesetzl. Grundl.</b>	§ 30 (2) 2.5
<b>FFH-LRT</b>	kein Lebensraumtyp nach FFH-Richtlinie	<b>FFH-LRT</b>	kein LRT
<b>Beschreibung</b>		<b>Entw.potential LRT</b>	
		<b>Hauptfläche</b>	
		<b>Flächenanteil</b>	2 %
		<b>FFH-Unters.Fläche</b>	Nein
		<b>Saatgutfläche</b>	Nein

# Erhebungsbogen

**B**

<b>Projekt</b>	Biotopkartierung Hamburg		<b>Interne Nr.</b>	143846	
			<b>DK5   DK5-GK</b>	<b>6844</b>	6846
<b>Handlungsbedarf</b>	Nein		<b>DK5 - Name</b>	Hummelsbüttel	
<b>Bearbeitung</b>	HEE	<b>Kopie</b>	Nein	<b>Biotop-Nr.   alt</b>	<b>401</b> 10130
<b>Räumliche Abbildung</b>	Fläche		<b>Kartierung</b>	31.05.2020	
<b>Anzahl Abschnitte</b>	2		<b>Fläche / Länge [m<sup>2</sup>/m]</b>	25875,3924	
			<b>Breite (lineare Abb.) [m]</b>		

## Weitere Angaben

Merkmal	Wert
<b>Boden</b>	
Feuchte	8 - naß
Reaktion	8 - schwach basisch
Stickstoffgehalt	5 - mäßig stickstoffarm
<b>Standort, Relief</b>	
Belichtung	8 - sonnig
<b>Veg. - Zeigerwerte</b>	
Mahdverträglichkeit	5 - mäßig schnittverträglich (erster Schnitt nicht vor 1. Juli)
Futterwert	3 - geringwertiges Futter
Anz. Giftpflanzen	0
Anz. Wechselfeuchtezeiger	1
Anz. Überschwemmungsz.	1

## Zeigerwerte der Pflanzenartenliste (Auswertung)

<b>Standort</b>	<b>Belichtung</b>	sonnig	7,7
<b>Boden</b>	<b>Feuchte</b>	naß	8,2
	<b>Stickstoff (N)</b>	mäßig stickstoffarm	5,2
<b>Vegetation</b>	<b>Reaktion</b>	schwach basisch	7,5
	<b>Mahdverträglichkeit</b>	mäßig schnittverträglich (erster Schnitt nicht vor 1. Juli)	4,8
	<b>Zeigerwerte</b>	<b>Futterwert</b>	geringwertiges Futter
	<b>Wechselfeuchteanzeiger</b>		1
	<b>Giftpflanzen</b>		0
	<b>Überschw.anzeiger</b>		1

## Pflanzenartenliste

Gruppe / Pflanzenart	MS	M	W	Vs	St	PA	Ph	Sz	VS	V	G	cf	Rote Liste			
													§	HH	ND	SH
<b>Tracheobionta (Gefäßpflanzen)</b>																
Alopecurus pratensis (Wiesen-Fuchsschwanz)	7	z														
Anthoxanthum odoratum (Gewöhnliches Ruchgras)	7	z														
Carex disticha (Zweizeilige Segge)	7	d											V	V		
Cerastium holosteoides (Gewöhnliches Hornkraut)	7	w														
Cynosurus cristatus (Gewöhnliches Kammgras)	7	w											V			
Holcus lanatus (Wolliges Honiggras)	7	z														
Juncus effusus (Flutter-Binse)	7	w														
Lathyrus pratensis (Wiesen-Platterbse)	7	w														
Ranunculus acris (Scharfer Hahnenfuß)	7	w														
Ranunculus repens (Kriechender Hahnenfuß)	7	w														
Taraxacum sect. Ruderalia (Artengruppe Gemeiner Löwenzahn)	7	w												D		

# Erhebungsbogen

**B**

<b>Projekt</b>	Biotopkartierung Hamburg	<b>Interne Nr.</b>	143846
		<b>DK5   DK5-GK</b>	<b>6844</b> 6846
		<b>DK5 - Name</b>	Hummelsbüttel
<b>Handlungsbedarf</b>	Nein	<b>Biotop-Nr.   alt</b>	<b>401</b> 10130
<b>Bearbeitung</b>	HEE	<b>Kartierung</b>	31.05.2020
<b>Räumliche Abbildung</b>	Fläche	<b>Fläche / Länge [m<sup>2</sup>/m]</b>	25875,3924
<b>Anzahl Abschnitte</b>	2	<b>Breite (lineare Abb.) [m]</b>	

## Pflanzenartenliste

Gruppe / Pflanzenart	MS	M	W	Vs	St	PA	Ph	Sz	VS	V	G	cf	§	Rote Liste				
														HH	ND	SH	D	
														<b>Anzahl Rote Liste Arten</b>	3		1	
														<b>Anzahl Arten</b>	11			

MS: Mengensystem; M: Mengenangabe, W: Bewertung der Art (FFH-Monitoring), Vs: Vegetationsschicht, St: Status, PA: Autor Phänologie; Ph: Phänologie, Sz: Soziabilität, VS: Vitalitätssystem; V: Vitalität, G: Geschlecht, cf: unsichere Bestimmung, §: Schutz nach BNatSchG, HH: Rote Liste Hamburg, Nds: Rote Liste Niedersachsen, SH: Rote Liste Schleswig-Holstein, D: Rote Liste Deutschland