

Erhebungsbogen

B

Projekt	Biotopkartierung Hamburg	Interne Nr.	143806
		DK5 DK5-GK	6844 6846
Handlungsbedarf	Nein	DK5 - Name	Hummelsbüttel
Bearbeitung	HEE	Biotop-Nr. alt	384 20
Räumliche Abbildung	Fläche	Kartierung	14.07.2020
Anzahl Abschnitte	1	Fläche / Länge [m²/m]	15426,2024
		Breite (lineare Abb.) [m]	

Gesetzlicher Schutz **_ kein gesetzl. Schutz** **kein gesetzlich geschütztes Biotop** **Schutz nur teilweise** **Nein**

Gesamtbewertung	6	Wertvoll
– Alter	5	Biotop mittleren Alters, 20 bis 50 Jahre
– Belastungsgrad	6	Flächenhaft geringe oder örtlich stärkere oder Vorbelastung mit deutlichem Einfluß
– Ökolog. Funktion	6	Hohe Bedeutung in einem Biotopkomplex, für den lokalen Biotopverbund oder als Puffer
– Seltenheit	4	Verbr. Biototyp ohne biotypische Artenvielfalt, Ubi quisten

Bestandsbeschreibung

Ausgedehnte Gehölzpflanzung mit anschließender Sukzession und naturnaher Entwicklung an den steil abfallenden Hängen der ehemaligen Tongrube. In der mittel hohen, dichten Baumschicht herrschen Feld-Ahorn und Hänge-Birken vor, als Begleitart treten Stiel-Eichen hinzu. Viele der ehemals gepflanzten Gehölzarten, insbesondere Pappel scheinen ausgefallen oder gefällt worden zu sein. Selten kommen Roß-Kastanien und Berg-Ahorn vor.

Die Strauchschicht ist gut entwickelt und besteht überwiegend aus Weißdorn und Feld-Ahorn sowie verschiedenen Weidenarten, Hasel, Schneeball und Sanddorn. Die Gehölze bilden in Teilbereichen ausgedehnte und undurchdringliche Hecken. Die Krautschicht ist zum Teil nur lückig ausgeprägt und besteht aus Echter Nelkenwurz, Gundermann und Johannisbeere. Stellenweise ist der Waldbereich von Kindern als Spielplatz genutzt. Es bestehen mehrere Trampelpfade.

Vorkommen an Biototypen

1	TF	Typ	HF	F.Anteil
2	BTYP	Biototyp	- gesetzl. Grundl.	
3	Zusatz	Zusatz zum Biototypen		
4	LRT	Lebensraumtyp		
1	1		Ja	100 %
2	WPZ	Sonstiger Pionierwald (2018)		
4	kein LRT	kein Lebensraumtyp nach FFH-Richtlinie		

Räumliche Lage

Lagebeschreibung	Südlich des Hummelsbüttler Ziegeleiteiches		
Nachbarnutzung/en	Krautflur, Wiese		
Rechtswert (X)	568706	Hochwert (Y)	5945193
Bezirk	Wandsbek	Naturraum	Geesplatten westlich der Alster (696.01)
Stadtteil (OT-Nr.)	Hummelsbüttel (520)	Gemarkung	Hummelsbüttel (530)
Digitaler Grünplan	<input type="checkbox"/> Hafengesamtgebiet	<input type="checkbox"/> Ramsargebiet	<input type="checkbox"/> EG-Vogelschutzgeb.
Ausgleichsflächen NSG / ND / LSG	<input type="checkbox"/> Biosphärenreservat	<input type="checkbox"/> Nationalpark	<input type="checkbox"/>
FFH-GEBIET	LSG Hummelsbütteler Feldmark/Alstertal [HH-2047 / Anteil : 62%]		
Wasserschutzgebiet			

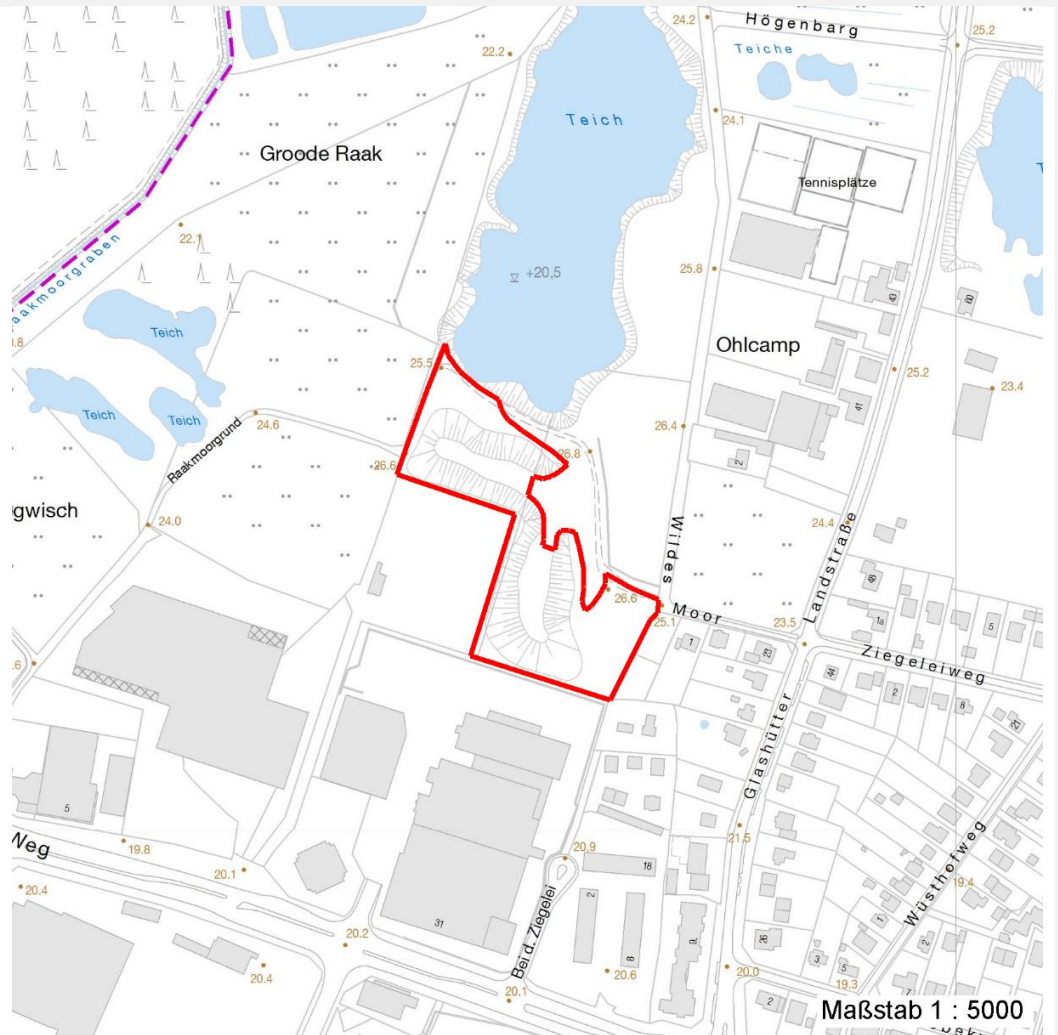
Erhebungsbogen

B

Projekt	Biotopkartierung Hamburg		Interne Nr.	143806	
			DK5 DK5-GK	6844	6846
			DK5 - Name	Hummelsbüttel	
Handlungsbedarf	Nein		Biotop-Nr. alt	384	20
Bearbeitung	HEE		Kartierung	14.07.2020	
Räumliche Abbildung	Fläche		Fläche / Länge [m²/m]	15426,2024	
Anzahl Abschnitte	1		Breite (lineare Abb.) [m]		

Räumliche Lage

Karte



Weitere Erhebungsbögen

Interne Nr.	Interne Nr. Zuordnung	DK5	Biotop-Nr.	Kartierung	Zuordnung	DK5 (GK)	Biotop-Nr. (alt)
143806	40017	6844	15	20.06.2003	>	6846	20
143806	40013	6844	15	09.09.2011	>	6846	20
143806	40094	6844	215	09.09.2011	/	6846	10159

Zuordnung: N = nachfolgende Kartierung, K = weitere Kartierungen (zeitlich vorher oder nachher)

Foto

Interne Nr.	Index	Dateiname	Aufnahmerichtung
80269	0	6844_384_140720_1.JPG	

Weitere Angaben

Merkmal	Wert
---------	------

Auswertung

26.09.2022

Erhebungsbogen

B

Projekt	Biotopkartierung Hamburg	Interne Nr.	143806
		DK5 DK5-GK	6844 6846
Handlungsbedarf	Nein	DK5 - Name	Hummelsbüttel
Bearbeitung	HEE	Biotop-Nr. alt	384 20
Räumliche Abbildung	Fläche	Kartierung	14.07.2020
Anzahl Abschnitte	1	Fläche / Länge [m²/m]	15426,2024
		Breite (lineare Abb.) [m]	

Weitere Angaben

Merkmal	Wert
Gefährdung/ Einflüsse	Nutzung durch Kinder als Spielplatz
Wertgesichtspunkte	Dominanz von Laubgehölzen als Brutbiotop für Vögel Zoologisch sehr wertvoll
zoologisch bedeutsame Strukturen	Dichte spontane Gebüsche
Bedeutung für Tiergruppe	Vögel
Maßnahmen	1.1 - Sukzession ungestört ablaufen lassen

Foto

Fotodatei	6844_384_140720_1.JPG	Fotodatei
Bildbeschreibung	k.A.	Bildbeschreibung
Aufnahmerichtung		Aufnahmerichtung



Teilflächenbeschreibung

Teilflächentyp		Teilflächen-Nr.	1
Biotoptyp	Sonstiger Pionierwald (2018)	Biotoptyp	WPZ
- Zusatz		- gesetzl. Grundl.	
FFH-LRT	kein Lebensraumtyp nach FFH-Richtlinie	FFH-LRT	kein LRT
Beschreibung		Entw.potential LRT	
		Hauptfläche	Ja
		Flächenanteil	100 %
		FFH-Unters.Fläche	Nein
		Saatgutfläche	Nein

Erhebungsbogen

B

Projekt	Biotopkartierung Hamburg	Interne Nr.	143806
		DK5 DK5-GK	6844 6846
Handlungsbedarf	Nein	DK5 - Name	Hummelsbüttel
Bearbeitung	HEE	Biotop-Nr. alt	384 20
Räumliche Abbildung	Fläche	Kartierung	14.07.2020
Anzahl Abschnitte	1	Fläche / Länge [m²/m]	15426,2024
		Breite (lineare Abb.) [m]	

Weitere Angaben

Merkmal	Wert
Boden	
Feuchte	5 - frisch und mäßig frisch
Reaktion	7 - neutral
Stickstoffgehalt	6 - mäßig stickstoffarm bis stickstoffreich
Standort, Relief	
Relief	Hänge, meist steil
Neigung - Gelände	N4 - stark geneigt (18-27%)
Ausrichtung	V - Verschiedene
Belichtung	6 - halbsonnig bis halbschattig
Luft	keine Besonderheiten
Veg. - Deckg./Ant.	
Gesamt	100 %
1. Baumschicht	90 %
2. Baumschicht	30 %
Strauchschicht	40 %
1. Krautschicht	30 %
Veg. - Höhe	
Gesamt, durchschn.	20.00 m

Zeigerwerte der Pflanzenartenliste (Auswertung)

Standort	Belichtung	halbsonnig bis halbschattig	6
Boden	Feuchte	frisch und mäßig frisch	5,1
	Stickstoff (N)	mäßig stickstoffarm bis stickstoffreich	6,1
	Reaktion	neutral	7,2
Vegetation	Mahdverträglichkeit	nicht völlig schnittunverträglich aber sehr schnittempfindlich	2,4
Zeigerwerte	Futterwert	mäßige Futterqualität	3,8
	Wechselfeuchteanzeiger		0
	Giftpflanzen		0
	Überschw.anzeiger		3

Pflanzenartenliste

Gruppe / Pflanzenart	MS	M	W	Vs	St	PA	Ph	Sz	VS	V	G	cf	§	Rote Liste			
														HH	ND	SH	D
Tracheobionta (Gefäßpflanzen)																	
Acer campestre (Feld-Ahorn)	7	h		B2													
Acer campestre (Feld-Ahorn)	7	h		S													
Acer pseudoplatanus (Berg-Ahorn)	7	w		B2													
Alliaria petiolata (Knoblauchsrauke)	7	l		K1													
Alnus glutinosa (Schwarz-Erle)	7	w		B2													
Betula pendula (Hänge-Birke)	7	h		B2													
Circaea lutetiana (Gewöhnliches Hexenkraut)	7	l		K1													
Cornus alba (Weißer (Tartarischer) Hartriegel)	7	w		S													
Corylus avellana (Haselnuss)	7	w		S													
Crataegus monogyna (Eingrifflicher Weißdorn)	7	h		S													
Dactylis glomerata (Wiesen-Knäuelgras)	7	w		K1													
Dryopteris filix-mas (Gewöhnlicher Wurmfarne)	7	w		K1													

Erhebungsbogen

B

Projekt	Biotopkartierung Hamburg	Interne Nr.	143806
		DK5 DK5-GK	6844 6846
Handlungsbedarf	Nein	DK5 - Name	Hummelsbüttel
Bearbeitung	HEE	Biotop-Nr. alt	384 20
Räumliche Abbildung	Fläche	Kartierung	14.07.2020
Anzahl Abschnitte	1	Fläche / Länge [m²/m]	15426,2024
		Breite (lineare Abb.) [m]	

Pflanzenartenliste

Gruppe / Pflanzenart	MS	M	W	Vs	St	PA	Ph	Sz	VS	V	G	cf	§	Rote Liste			
														HH	ND	SH	D
Elaeagnaceae k.A. (Ölweidengewächse)	7	w		S													
Fraxinus excelsior (Gewöhnliche Esche)	7	w		S													
Geum urbanum (Echte Nelkenwurz)	7	z		K1													
Impatiens parviflora (Kleinblütiges Springkraut)	7	w		K1													
Lonicera periclymenum (Wald-Geißblatt)	7	w		S													
Poa trivialis (Gewöhnliches Rispengras)	7	w		K1													
Populus tremula (Zitter-Pappel)	7	l		B2													
Populus x canadensis (Hybrid-Pappel)	7	w		B1													
Prunus padus (Echte Traubenkirsche)	7	w		S													
Prunus spinosa (Schlehe)	7	w		S													
Quercus robur (Stiel-Eiche)	7	z		B2													
Ribes rubrum (Rote Johannisbeere)	7	w		S													
Rubus fruticosus agg. (Artengruppe Echte Brombeere)	7	l		S													
Salix caprea (Sal-Weide)	7	w		B2													
Salix x rubens (Fahl-Weide)	7	w		B1													
Symphoricarpos albus (Schneebeere)	7	w		S													
Urtica dioica (Große Brennnessel)	7	w		K1													
Anzahl Rote Liste Arten																	
Anzahl Arten														28			

MS: Mengensystem; M: Mengenangabe, W: Bewertung der Art (FFH-Monitoring), Vs: Vegetationsschicht, St: Status, PA: Autor Phänologie; Ph: Phänologie, Sz: Soziabilität, VS: Vitalitätssystem; V: Vitalität, G: Geschlecht, cf: unsichere Bestimmung, §: Schutz nach BNatSchG, HH: Rote Liste Hamburg, Nds: Rote Liste Niedersachsen, SH: Rote Liste Schleswig-Holstein, D: Rote Liste Deutschland