

Erhebungsbogen

B

Projekt	Biotopkartierung Hamburg	Interne Nr.	143792
		DK5 DK5-GK	6844
Handlungsbedarf	Nein	DK5 - Name	Hummelsbüttel
Bearbeitung	HEE	Biotop-Nr. alt	380
Räumliche Abbildung	Fläche	Kartierung	01.06.2020
Anzahl Abschnitte	1	Fläche / Länge [m²/m]	8244,8279
		Breite (lineare Abb.) [m]	

Gesetzlicher Schutz kein gesetzl. Schutz **kein gesetzlich geschütztes Biotop** **Schutz nur teilweise** **Nein**

Gesamtbewertung	6	Wertvoll
– Alter	6	Biotop mittleren Alters, 50 bis 100 Jahre
– Belastungsgrad	7	Flächenhaft geringe oder Vorbelastung mit schwachem Einfluß
– Ökolog. Funktion	6	Hohe Bedeutung in einem Biotopkomplex, für den lokalen Biotopverbund oder als Puffer
– Seltenheit	6	Seltener Biotoptyp, ohne seltene oder bedrohte Pflges., ungesättigtes Artenspektrum, reliktsche RL-Arten

Bestandsbeschreibung

Feuchtegeprägter Teil eines beweideten Grünlandkomplexes mit lokal Ausbildung eines artenreichen Flutrasens aus Weißem Straußgras und Flutendem Schwaden als Hauptbestandbildner. Daneben kommen auch Sumpf-Vergißmeinnicht, Kuckucks-Lichtnelke und Sumpf-Sternmiere vor.

Vorkommen an Biotoptypen

1	TF	Typ	HF	F.Anteil
2	BTYP	Biotoptyp	- gesetzl. Grundl.	
3	Zusatz	Zusatz zum Biotoptypen		
4	LRT	Lebensraumtyp		
1	1		Ja	100 %
2	GFF	Flutrasen (2018)		§ 30 (2) 2.5
3	lw	(gelegentliche) Beweidung (lw)		
4	kein LRT	kein Lebensraumtyp nach FFH-Richtlinie		

Räumliche Lage

Lagebeschreibung	Am Groode Raak	Hochwert (Y)	5945407
Nachbarnutzung/en	Grünland, Wald	Naturraum	Geestplatten westlich der Alster (696.01)
Rechtswert (X)	568440	Gemarkung	Hummelsbüttel (530)
Bezirk	Wandsbek	Ramsargebiet	EG-Vogelschutzgeb.
Stadtteil (OT-Nr.)	Hummelsbüttel (520)	Nationalpark	
Digitaler Grünplan	<input type="checkbox"/> Hafengesamtgebiet		
Ausgleichsflächen NSG / ND / LSG	<input checked="" type="checkbox"/> Biosphärenreservat		
	LSG Hummelsbütteler Feldmark/Alstertal [HH-2047 / Anteil: 83%], LSG Langenhorn, Fuhsbüttel, Kl. Borstel [HH-2018 / Anteil: 17%]		
FFH-GEBIET			
Wasserschutzgebiet			

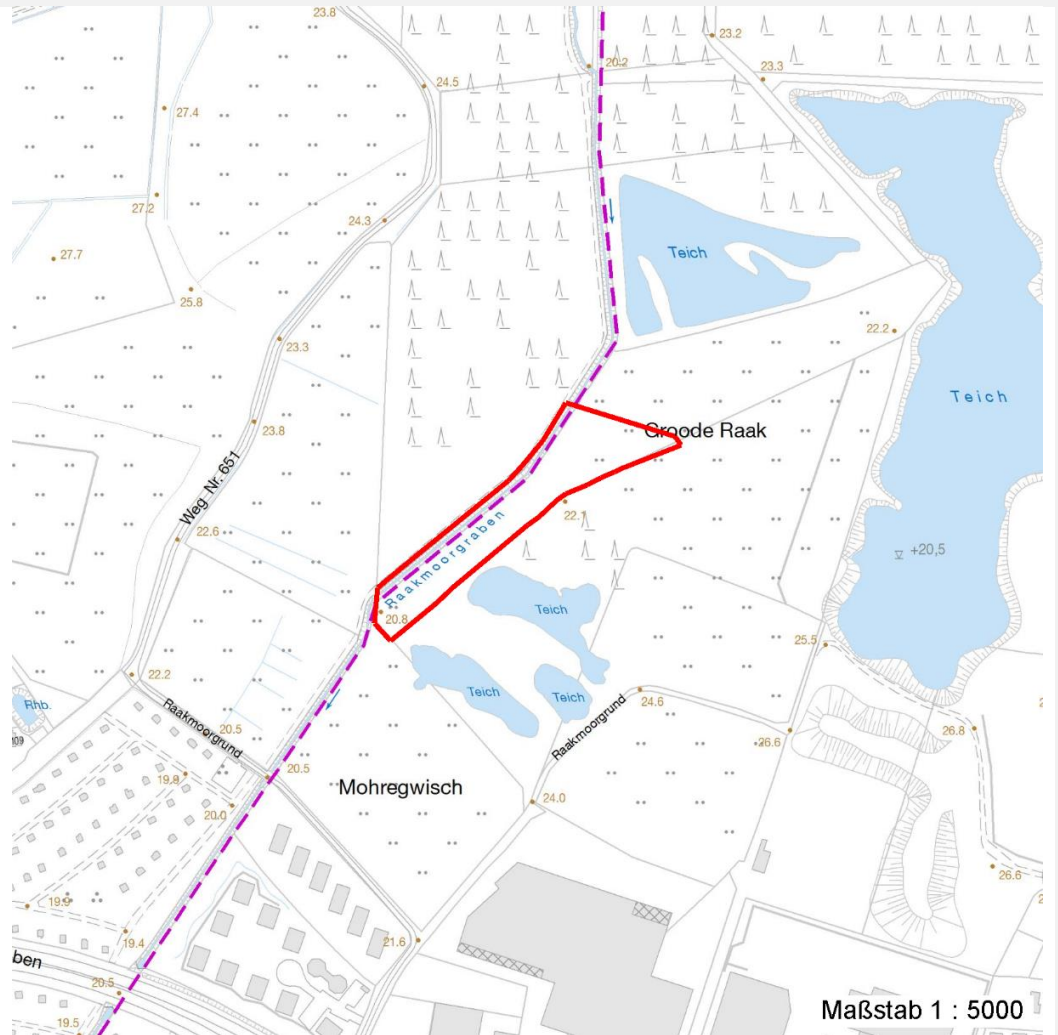
Erhebungsbogen

B

Projekt	Biotopkartierung Hamburg	Interne Nr.	143792
		DK5 DK5-GK	6844
		DK5 - Name	Hummelsbüttel
Handlungsbedarf	Nein	Biotop-Nr. alt	380
Bearbeitung	HEE	Kartierung	01.06.2020
Räumliche Abbildung	Fläche	Fläche / Länge [m²/m]	8244,8279
Anzahl Abschnitte	1	Breite (lineare Abb.) [m]	

Räumliche Lage

Karte



Weitere Erhebungsbögen

Interne Nr.	Interne Nr. Zuordnung	DK5	Biotop-Nr.	Kartierung	Zuordnung	DK5 (GK)	Biotop-Nr. (alt)
143792	39908	6844	90	09.09.2011	<	6846	10015

Zuordnung: N = nachfolgende Kartierung, K = weitere Kartierungen (zeitlich vorher oder nachher)

Foto

Interne Nr.	Index	Dateiname	Aufnahmerichtung
80255	0	6844_380_010620_1.JPG	

Weitere Angaben

Merkmal	Wert
Auswertung Gefährdung/ Einflüsse	Bebauung Intensive Nutzung oder Pflege

Erhebungsbogen

B

Projekt	Biotopkartierung Hamburg	Interne Nr.	143792
Handlungsbedarf	Nein	DK5 DK5-GK	6844
Bearbeitung	HEE	DK5 - Name	Hummelsbüttel
Räumliche Abbildung	Fläche	Biotop-Nr. alt	380
Anzahl Abschnitte	1	Kartierung	01.06.2020
		Fläche / Länge [m²/m]	8244,8279
		Breite (lineare Abb.) [m]	

Weitere Angaben

Merkmal	Wert
Wertgesichtspunkte	Entwässerung
Bedeutung für Tiergruppe	feuchtegeprägter Landlebensraum Amphibien, Sommerquartiere
Maßnahmen	Insekten, allgemein 1.2 - Bei behalten der aktuellen Nutzung / Pflege

Foto

Fotodatei	6844_380_010620_1.JPG	Fotodatei	
Bildbeschreibung	k.A.	Bildbeschreibung	
Aufnahmerichtung		Aufnahmerichtung	



Teilflächenbeschreibung

Teilflächentyp		Teilflächen-Nr.	1
Biotoptyp	Flutrasen (2018)	Biotoptyp	GFF
- Zusatz	(gelegentliche) Beweidung (Iw)	- gesetzl. Grundl.	§ 30 (2) 2.5
FFH-LRT	kein Lebensraumtyp nach FFH-Richtlinie	FFH-LRT	kein LRT
Beschreibung		Entw.potential LRT	
		Hauptfläche	Ja
		Flächenanteil	100 %
		FFH-Unters.Fläche	Nein
		Saatgutfläche	Nein

Erhebungsbogen

B

Projekt	Biotopkartierung Hamburg		Interne Nr.	143792
			DK5 DK5-GK	6844
Handlungsbedarf	Nein		DK5 - Name	Hummelsbüttel
Bearbeitung	HEE	Kopie	Biotop-Nr. alt	380
Räumliche Abbildung	Fläche	Nein	Kartierung	01.06.2020
Anzahl Abschnitte	1		Fläche / Länge [m²/m]	8244,8279
			Breite (lineare Abb.) [m]	

Weitere Angaben

Merkmal	Wert
Boden	
Feuchte	7 - feucht
Reaktion	6 - schwach sauer
Stickstoffgehalt	6 - mäßig stickstoffarm bis stickstoffreich
Standort, Relief	
Belichtung	7 - halbsonnig
Veg. - Zeigerwerte	
Mahdverträglichkeit	7 - gut schnittverträglich
Futterwert	4 - mäßige Futterqualität
Anz. Giftpflanzen	1
Anz. Wechselfeuchtezeiger	5
Anz. Überschwemmungsz.	2

Zeigerwerte der Pflanzenartenliste (Auswertung)

Standort	Belichtung	halbsonnig	6,9
Boden	Feuchte	feucht	7,2
	Stickstoff (N)	mäßig stickstoffarm bis stickstoffreich	6,2
	Reaktion	schwach sauer	5,5
Vegetation	Mahdverträglichkeit	gut schnittverträglich	7,1
Zeigerwerte	Futterwert	mäßige Futterqualität	4,2
	Wechselfeuchteanzeiger		5
	Giftpflanzen		1
	Überschw.anzeiger		2

Pflanzenartenliste

Gruppe / Pflanzenart	MS	M	W	Vs	St	PA	Ph	Sz	VS	V	G	cf	§	Rote Liste			
														HH	ND	SH	D
Tracheobionta (Gefäßpflanzen)																	
Agrostis stolonifera (Ausläufer-Straußgras)	7	h															
Alopecurus geniculatus (Knick-Fuchsschwanz)	7	w															
Cardamine pratensis (Wiesen-Schaumkraut)	7	z													V		
Cynosurus cristatus (Gewöhnliches Kammgras)	7	w													V		
Glyceria fluitans (Flutender Schwaden)	7	h															
Holcus lanatus (Wolliges Honiggras)	7	z															
Juncus effusus (Flatter-Binse)	7	w															
Lychnis flos-cuculi (Kuckucks-Lichtnelke)	7	w													3		
Myosotis scorpioides agg. (Artengruppe Sumpf-vergissmeinnicht)	7	w													V		
Poa trivialis (Gewöhnliches Rispengras)	7	z															
Ranunculus acris (Scharfer Hahnenfuß)	7	w															
Ranunculus repens (Kriechender Hahnenfuß)	7	h															
Rumex obtusifolius (Stumpfbältriger Ampfer)	7	w															
Stellaria palustris (Sumpf-Sternmiere)	7	w												V	3 3		
Trifolium repens (Weiß-Klee)	7	z															

Erhebungsbogen

B

Projekt	Biotopkartierung Hamburg		Interne Nr.	143792
			DK5 DK5-GK	6844
Handlungsbedarf	Nein		DK5 - Name	Hummelsbüttel
Bearbeitung	HEE	Kopie	Biotop-Nr. alt	380
Räumliche Abbildung	Fläche	Nein	Kartierung	01.06.2020
Anzahl Abschnitte	1		Fläche / Länge [m²/m]	8244,8279
			Breite (lineare Abb.) [m]	

Pflanzenartenliste

Gruppe / Pflanzenart	MS	M	W	Vs	St	PA	Ph	Sz	VS	V	G	cf	§	Rote Liste			
														HH	ND	SH	D
Anzahl Rote Liste Arten														2	4	1	
Anzahl Arten														15			

MS: Mengensystem; M: Mengenangabe, W: Bewertung der Art (FFH-Monitoring), Vs: Vegetationsschicht, St: Status, PA: Autor Phänologie; Ph: Phänologie, Sz: Soziabilität, VS: Vitalitätssystem; V: Vitalität, G: Geschlecht, cf: unsichere Bestimmung, §: Schutz nach BNatSchG, HH: Rote Liste Hamburg, Nds: Rote Liste Niedersachsen, SH: Rote Liste Schleswig-Holstein, D: Rote Liste Deutschland