

Erhebungsbogen

B

Projekt	Biotopkartierung Hamburg	Interne Nr.	143790
		DK5 DK5-GK	6844 6846
Handlungsbedarf	Nein	DK5 - Name	Hummelsbüttel
Bearbeitung	HEE	Biotop-Nr. alt	378 10015
Räumliche Abbildung	Fläche	Kartierung	01.06.2020
Anzahl Abschnitte	1	Fläche / Länge [m²/m]	42968,8231
		Breite (lineare Abb.) [m]	

Gesetzlicher Schutz kein gesetzl. Schutz **kein gesetzlich geschütztes Biotop** **Schutz nur teilweise** **Nein**

Gesamtbewertung	5	Noch wertvoll, gut entwicklungsfähig
– Alter	5	Biotop mittleren Alters, 20 bis 50 Jahre
– Belastungsgrad	5	Flächenhaft mittlere oder örtlich starke Belastung
– Ökolog. Funktion	5	Bedeutung in einem Biotopkomplex, für den lokalen Biotopverbund oder als Puffer
– Seltenheit	4	Verbr. Biotoptyp ohne biotoptypische Artenvielfalt, Ubi quisten

Bestandsbeschreibung

Weitläufiges, beweidetes Grünland im Raakmoor. Typisch für Weideflächen des Intensivgrünlands sind größere Anteile von Weidelgras und Kammgras. aufgrund der regelmäßigen Vorkommen von Rotem Straußgras und Rot-Schwingel jedoch eher mesophile Verhältnisse. Für die Zuordnung als mesophles Grünland (GMW) fehlt es an ausreichender Zahl und Menge von Kennarten. Ingesamt kurzrasige Vegetation.

Bei entsprechender Anpassung auf eine extensive Nutzung mit positivem Entwicklungspotenzial.

Vorkommen an Biotoptypen

1	TF	Typ	HF	F.Anteil
2	BTYP	Biotoptyp		- gesetzl. Grundl.
3	Zusatz	Zusatz zum Biotoptypen		
4	LRT	Lebensraumtyp		
1	1		Ja	100 %
2	GIW	Artenarmes, beweidetes Grünland mittlerer Standorte (2018)		
3	lw	(gelegentliche) Beweidung (lw)		
4	kein LRT	kein Lebensraumtyp nach FFH-Richtlinie		

Räumliche Lage

Lagebeschreibung	östlich Raakmoorgraben	Hochwert (Y)	5945425
Nachbarnutzung/en	Grünland, Stillgewässer, Wald	Naturraum	Geestplatten westlich der Alster (696.01)
Rechtswert (X)	568602	Gemarkung	Hummelsbüttel (530)
Bezirk	Wandsbek	Ramsargebiet	<input type="checkbox"/> EG-Vogelschutzgeb.
Stadtteil (OT-Nr.)	Hummelsbüttel (520)	Nationalpark	<input type="checkbox"/>
Digitaler Grünplan	<input type="checkbox"/> Hafengesamtgebiet		
Ausgleichsflächen NSG / ND / LSG	<input checked="" type="checkbox"/> Biosphärenreservat		
FFH-GEBIET	LSG Hummelsbütteler Feldmark/Alstertal [HH-2047 / Anteil: 99%], LSG Langenhorn, Fuhsbüttel, Kl. Borstel [HH-2018 / Anteil: 1%]		
Wasserschutzgebiet			

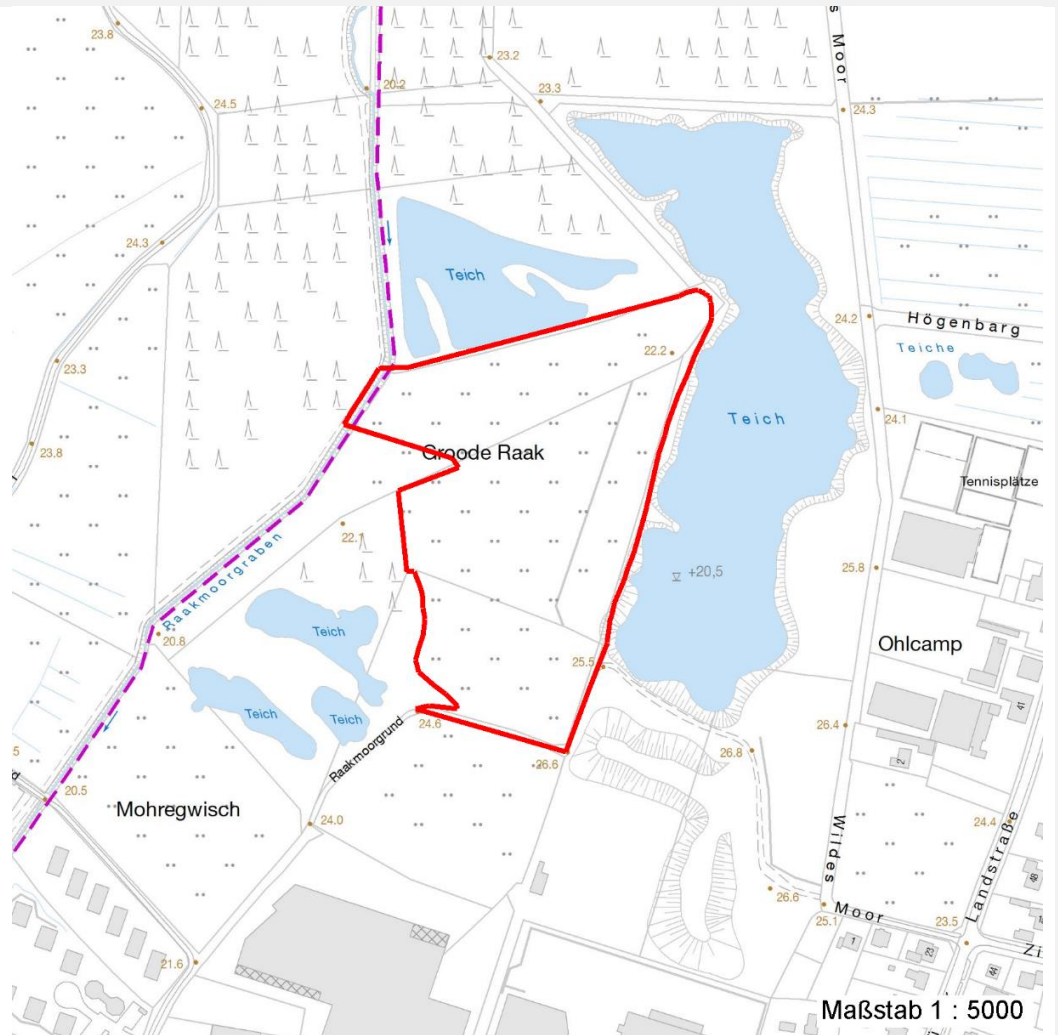
Erhebungsbogen

B

Projekt	Biotopkartierung Hamburg	Interne Nr.	143790
		DK5 DK5-GK	6844 6846
		DK5 - Name	Hummelsbüttel
Handlungsbedarf	Nein	Biotop-Nr. alt	378 10015
Bearbeitung	HEE	Kartierung	01.06.2020
Räumliche Abbildung	Fläche	Fläche / Länge [m²/m]	42968,8231
Anzahl Abschnitte	1	Breite (lineare Abb.) [m]	

Räumliche Lage

Karte



Weitere Erhebungsbögen

Interne Nr.	Interne Nr. Zuordnung	DK5	Biotop-Nr.	Kartierung	Zuordnung	DK5 (GK)	Biotop-Nr. (alt)
143790	39918	6844	90	15.06.2003	/	6846	10015
143790	39908	6844	90	09.09.2011	<	6846	10015

Zuordnung: N = nachfolgende Kartierung, K = weitere Kartierungen (zeitlich vorher oder nachher)

Erhebungsbogen

B

Projekt	Biotopkartierung Hamburg	Interne Nr.	143790
		DK5 DK5-GK	6844 6846
Handlungsbedarf	Nein	DK5 - Name	Hummelsbüttel
Bearbeitung	HEE	Biotop-Nr. alt	378 10015
Räumliche Abbildung	Fläche	Kartierung	01.06.2020
Anzahl Abschnitte	1	Fläche / Länge [m²/m]	42968,8231
		Breite (lineare Abb.) [m]	

Teilflächenbeschreibung

Teilflächentyp		Teilflächen-Nr.	1
Biotoptyp	Artenarmes, beweidetes Grünland mittlerer Standorte (2018)	Biotoptyp	GIW
- Zusatz	(gelegentliche) Beweidung (lw)	- gesetzl. Grundl.	
FFH-LRT	kein Lebensraumtyp nach FFH-Richtlinie	FFH-LRT	kein LRT
Beschreibung		Entw.potential LRT	
		Hauptfläche	Ja
		Flächenanteil	100 %
		FFH-Unters.Fläche	Nein
		Saatgutfläche	Nein

Weitere Angaben

Merkmal	Wert
Boden	
Feuchte	6 - mäßig feucht und wechselfeucht
Reaktion	6 - schwach sauer
Stickstoffgehalt	6 - mäßig stickstoffarm bis stickstoffreich
Standort, Relief	
Belichtung	8 - sonnig
Veg. - Zeigerwerte	
Mahdverträglichkeit	7 - gut schnittverträglich
Futterwert	5 - ausreichende Futterqualität
Anz. Giftpflanzen	1
Anz. Wechselfeuchtezeiger	4
Anz. Überschwemmungsz.	0

Zeigerwerte der Pflanzenartenliste (Auswertung)

Standort	Belichtung	halbsonnig	7,3
Boden	Feuchte	mäßig feucht und wechselfeucht	5,6
	Stickstoff (N)	mäßig stickstoffarm bis stickstoffreich	5,6
	Reaktion	schwach sauer	5,6
Vegetation	Mahdverträglichkeit	gut schnittverträglich	7,2
Zeigerwerte	Futterwert	ausreichende Futterqualität	5,1
	Wechselfeuchteanzeiger		4
	Giftpflanzen		1
	Überschw.anzeiger		0

Pflanzenartenliste

Gruppe / Pflanzenart	MS	M	W	Vs	St	PA	Ph	Sz	VS	V	G	cf	§	Rote Liste			
														HH	ND	SH	D
Tracheobionta (Gefäßpflanzen)																	
Agrostis capillaris (Rotes Straußgras)	7	h															
Alopecurus pratensis (Wiesen-Fuchsschwanz)	7	z															
Anthoxanthum odoratum (Gewöhnliches Ruchgras)	7	w															

Erhebungsbogen

B

Projekt	Biotopkartierung Hamburg		Interne Nr.	143790
			DK5 DK5-GK	6844 6846
Handlungsbedarf	Nein		DK5 - Name	Hummelsbüttel
Bearbeitung	HEE	Kopie	Biotop-Nr. alt	378 10015
Räumliche Abbildung	Fläche	Nein	Kartierung	01.06.2020
Anzahl Abschnitte	1		Fläche / Länge [m²/m]	42968,8231
			Breite (lineare Abb.) [m]	

Pflanzenartenliste

Gruppe / Pflanzenart	MS	M	W	Vs	St	PA	Ph	Sz	VS	V	G	cf	§	Rote Liste			
														HH	ND	SH	D
Bellis perennis (Ausdauerndes Gänseblümchen)	7	w															
Carex hirta (Behaarte Segge)	7	w															
Cerastium holosteoides (Gewöhnliches Hornkraut)	7	w															
Cirsium vulgare (Gewöhnliche Kratzdistel)	7	w															
Cynosurus cristatus (Gewöhnliches Kammgras)	7	z												V			
Festuca rubra (Rot-Schwingel)	7	z															
Holcus lanatus (Wolliges Honiggras)	7	z															
Lolium perenne (Ausdauerndes Weidelgras)	7	h															
Potentilla anserina (Gänse-Fingerkraut)	7	l															
Ranunculus acris (Scharfer Hahnenfuß)	7	w															
Ranunculus flammula (Brennender Hahnenfuß)	7	w															V
Ranunculus repens (Kriechender Hahnenfuß)	7	z															
Trifolium dubium (Kleiner Klee)	7	w															
Trifolium repens (Weiß-Klee)	7	z															
Vicia angustifolia (Schmalblättrige Wicke)	7	w															
Anzahl Rote Liste Arten														1	1		
Anzahl Arten														18			

MS: Mengensystem; M: Mengenangabe, W: Bewertung der Art (FFH-Monitoring), Vs: Vegetationsschicht, St: Status, PA: Autor Phänologie; Ph: Phänologie, Sz: Soziabilität, VS: Vitalitätssystem; V: Vitalität, G: Geschlecht, cf: unsichere Bestimmung, §: Schutz nach BNatSchG, HH: Rote Liste Hamburg, Nds: Rote Liste Niedersachsen, SH: Rote Liste Schleswig-Holstein, D: Rote Liste Deutschland