

Erhebungsbogen

B

Projekt	Biotopkartierung Hamburg	Interne Nr.	143789
		DK5 DK5-GK	6844
Handlungsbedarf	Nein	DK5 - Name	Hummelsbüttel
Bearbeitung	HEE	Biotop-Nr. alt	377
Räumliche Abbildung	Fläche	Kartierung	10.05.2020
Anzahl Abschnitte	4	Fläche / Länge [m²/m]	161,8111
		Breite (lineare Abb.) [m]	

Gesetzlicher Schutz § 30 (2) 1.2 Natürliche oder naturnahe stehende Gewässer **Schutz nur teilweise** **Nein**

Gesamtbewertung	6	Wertvoll
– Alter	5	Biotop mittleren Alters, 20 bis 50 Jahre
– Belastungsgrad	6	Flächenhaft geringe oder örtlich stärkere oder Vorbelastung mit deutlichem Einfluß
– Ökolog. Funktion	7	Sehr hohe Bedeutung in einem Biotopkomplex, für den lokalen Biotopverbund oder als Puffer
– Seltenheit	6	Seltener Biotoptyp, ohne seltene oder bedrohte Pflges., ungesättigtes Artenspektrum, reliktsiche RL-Arten

Bestandsbeschreibung

Gewässerkomplex, der in der Kartierung von 2010 noch für zwei nährstoffarme Gewässer auf Niedermoorstandort innerhalb einer Binsen- und Simsenried-Fläche beschrieben wurde. In der aktuellen Kartierung wurde zwei weitere Kleingewässer auskartiert. Die Gewässer der Abschnitte 1 und 2 wurden 2010 als dystrophe Stillgewässer erfasst und dem FFH-LRT 3160 zugeordnet. Aufgrund der aktuellen Ausprägung hat sich der Zustand der Gewässer deutlich verschlechtert. Diese umfasst sowohl die zunehmende Verlandung als auch Veränderung des Arteninventars, so dass eine Zuordnung als nährstoffreiches, zumindest mäßig nährstoffreiches Gewässer gegeben ist.

Das größere Gewässer (363.1) weist zwar noch eine moortypische Braunfärbung des Wassers durch Huminstoffe auf, wird aber von einem Flutrasen aus Flutendem Schwaden und Spießmoos geprägt. Die Wassertiefe liegt bei etwa 20 cm. Vereinzelt treten Flammender Hahnenfuß und Sumpf-Labkraut auf. Eine Schwimmblatt- oder Unterwasservegetation ist nicht ausgebildet. 2010 wurde noch ein Exemplar des Fieberklee nachgewiesen. Der moortypische Charakter des Gewässers wird durch die Braunfärbung des Wassers durch Huminsäuren belegt.

Das südliche Gewässer (363.2) hat den Charakter einer Grabenaufweitung. Die Uferböschungen fallen steil, ähnlich wie bei Abbruchkanten ab. Auch hier wird der moortypische Charakter des Gewässers durch die Braunfärbung des Wassers durch Huminsäuren belegt. Die vermutlich 2003 eingebrachte Krebschere wurde weder 2010 noch in der aktuellen Kartierung nachgewiesen, was mit dem sauren pH-Wert in Verbindung stehen dürfte. Die Wasservegetation aus Rauhem Hornblatt und Kleiner Wasserlinse wurde von einer Flutrasenvegetation aus Weißem Straußgras, Flutendem Schwaden ersetzt. Lediglich das Schwimmende Laichkraut kommt noch vor. In höheren Uferbereichen wachsen Schlank-Segge und Sumpf-Labkraut. Im Uferbereich stehen vereinzelt Grauweide und Erlen, die scheinbar kürzlich auf den Stock gesetzt wurden.

Das Gewässer der Abschnitt 3 und 4 entstanden möglicherweise auch durch eine künstliche Grabenaufweitung. Der Abschnitt 3 im Norden zeigt eine deutliche Verlandung auf. Bis auf eine kleine Wasserfläche ist der Teich mit Flutrasen aus Hunds-Straußgras und Spießmoos bewachsen, zeigt durch die beiden Arten aber noch relativ nährstoffarme Verhältnisse an.

Das Gewässer des Abschnitt 4 wird im Gewässer von Fadenalgen, an den Ufern von Flutrasen bestimmt.

Bedeutung für Amphibien in einem relativ gewässerarmen Gebiet. Es wurde nicht näher zu bestimmende Amphibien (Frösche) verhört.

Nach Abstimmung werden die Gewässer aufgrund des Huminstoffgehaltes weiterhin dem LRT 3160 (Erhaltungszustand C) zugeordnet.

Vorkommen an Biototypen

1	TF	Typ	HF	F.Anteil
2	BTYP	Biototyp		- gesetzl. Grundl.
3	Zusatz	Zusatz zum Biototypen		
4	LRT	Lebensraumtyp		
1	1		Ja	20 %
2	SOM	Dystrophe Stillgewässer, naturnah (2018)		§ 30 (2) 1.2

Erhebungsbogen

B

Projekt	Biotopkartierung Hamburg	Interne Nr.	143789
		DK5 DK5-GK	6844
Handlungsbedarf	Nein	DK5 - Name	Hummelsbüttel
Bearbeitung	HEE	Biotop-Nr. alt	377
Räumliche Abbildung	Fläche	Kartierung	10.05.2020
Anzahl Abschnitte	4	Fläche / Länge [m²/m]	161,8111
		Breite (lineare Abb.) [m]	

Vorkommen an Biotoptypen

1	TF	Typ	HF	F.Anteil
2	BTYP	Biotoptyp		- gesetzl. Grundl.
3	Zusatz	Zusatz zum Biotoptypen		
4	LRT	Lebensraumtyp		
3	sm, vl	mesotroph, mäßig belastet (sm), verlandet (vl)		
4	3160	Dystrophe Seen und Teiche		
1	2		60 %	
2	SOM	Dystrophe Stillgewässer, naturnah (2018)		§ 30 (2) 1.2
3	sm, vl	mesotroph, mäßig belastet (sm), verlandet (vl)		
4	3160	Dystrophe Seen und Teiche		
1	3		10 %	
2	SOM	Dystrophe Stillgewässer, naturnah (2018)		§ 30 (2) 1.2
3	sm, vl	mesotroph, mäßig belastet (sm), verlandet (vl)		
4	3160	Dystrophe Seen und Teiche		
1	4		10 %	
2	SOM	Dystrophe Stillgewässer, naturnah (2018)		§ 30 (2) 1.2
4	3160	Dystrophe Seen und Teiche		

Räumliche Lage

Lagebeschreibung	nördlich Raakmoorgrund	Hochwert (Y)	5945291
Nachbarnutzung/en	Binsenried, Knicks, Wege	Naturraum	Geestplatten westlich der Alster (696.01)
Rechtswert (X)	568277	Gemarkung	Langenhorn (420)
Bezirk	Hamburg-Nord	Ramsargebiet	EG-Vogelschutzgeb.
Stadtteil (OT-Nr.)	Langenhorn (432)	Nationalpark	
Digitaler Grünplan	<input type="checkbox"/> Hafengesamtgebiet		
Ausgleichsflächen	<input checked="" type="checkbox"/> Biosphärenreservat		
NSG / ND / LSG	LSG Langenhorn, Fuhlsbüttel, Kl. Borstel [HH-2018 / Anteil: 100%]		
FFH-GEBIET			
Wasserschutzgebiet			

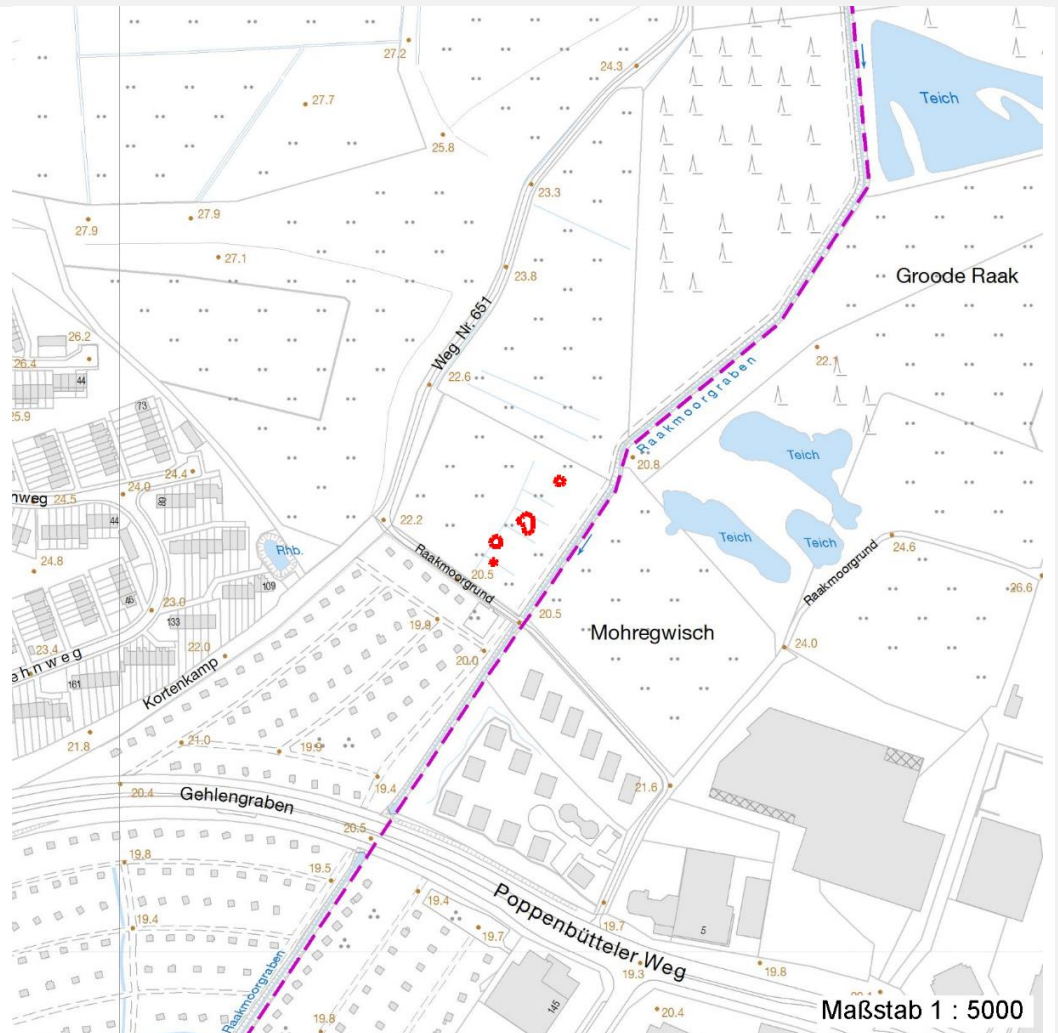
Erhebungsbogen

B

Projekt	Biotopkartierung Hamburg	Interne Nr.	143789
		DK5 DK5-GK	6844
		DK5 - Name	Hummelsbüttel
Handlungsbedarf	Nein	Biotop-Nr. alt	377
Bearbeitung	HEE	Kartierung	10.05.2020
Räumliche Abbildung	Fläche	Fläche / Länge [m²/m]	161,8111
Anzahl Abschnitte	4	Breite (lineare Abb.) [m]	

Räumliche Lage

Karte



Weitere Erhebungsbögen

Interne Nr.	Interne Nr. Zuordnung	DK5	Biotop-Nr.	Kartierung	Zuordnung	DK5 (GK)	Biotop-Nr. (alt)
143789	40069	6844	57	17.09.2011	K	6846	83
143789	40254	6844	71	17.09.2011	>	6846	101

Zuordnung: N = nachfolgende Kartierung, K = weitere Kartierungen (zeitlich vorher oder nachher)

Foto

Interne Nr.	Index	Dateiname	Aufnahmerichtung
80251	0	6844_377_100520_1.JPG	
80252	0	6844_377_100520_2.JPG	
80253	0	6844_377_100520_3.JPG	

Erhebungsbogen

B

Projekt	Biotopkartierung Hamburg	Interne Nr.	143789
Handlungsbedarf	Nein	DK5 DK5-GK	6844
Bearbeitung	HEE	DK5 - Name	Hummelsbüttel
Räumliche Abbildung	Fläche	Biotop-Nr. alt	377
Anzahl Abschnitte	4	Kartierung	10.05.2020
		Fläche / Länge [m²/m]	161,8111
		Breite (lineare Abb.) [m]	

Weitere Angaben

Merkmal	Wert
Auswertung	
Gefährdung/ Einflüsse	Entwässerung durch Gräben Verlandung Eutrophierung
Wertgesichtspunkte	noch relativ nährstoffarm
zoologisch bedeutsame Strukturen	Kleingewässer, wasserführende Gräben
Bedeutung für Tiergruppe	Amphibien Wassergebundene Insekten
Entwicklungstendenzen	Verlandung, Flutrasen
Maßnahmen	Entschlammung zulaufende Gräben prüfen und verschließen

Foto

Fotodatei	6844_377_100520_1.JPG	Fotodatei	6844_377_100520_2.JPG
Bildbeschreibung	363.1	Bildbeschreibung	363.3
Aufnahmerichtung		Aufnahmerichtung	



Erhebungsbogen

B

Projekt	Biotopkartierung Hamburg	Interne Nr.	143789
		DK5 DK5-GK	6844
Handlungsbedarf	Nein	DK5 - Name	Hummelsbüttel
Bearbeitung	HEE	Biotop-Nr. alt	377
Räumliche Abbildung	Fläche	Kartierung	10.05.2020
Anzahl Abschnitte	4	Fläche / Länge [m²/m]	161,8111
		Breite (lineare Abb.) [m]	

Foto

Fotodatei	6844_377_100520_3.JPG	Fotodatei	
Bildbeschreibung	363.4	Bildbeschreibung	
Aufnahmerichtung		Aufnahmerichtung	



Teilflächenbeschreibung

Teilflächentyp		Teilflächen-Nr.	1
Biotoptyp	Dystrophe Stillgewässer, naturnah (2018)	Biotoptyp	SOM
- Zusatz	mesotroph, mäßig belastet (sm), verlandet (vl)	- gesetzl. Grundl.	§ 30 (2) 1.2
FFH-LRT	Dystrophe Seen und Teiche	FFH-LRT	3160
Beschreibung	Keine Wasservegetation. Verlandungsgewässer.	Entw.potential LRT	
		Hauptfläche	Ja
		Flächenanteil	20 %
		FFH-Unters.Fläche	Nein
		Saatgutfläche	Nein

Weitere Angaben

Merkmal	Wert
Auswertung	
Maßnahmen	vor weiteren Nährstoffeinträgen schützen

FFH-Bewertungen (BFN)

		Wert	AZ	Z
1	Lebensraumtyp			
3	Arteninventar , Gesamtbewertung, 1..n - Parameter mit Kriterien A/B/C			
4	Habitatstruktur , Gesamtbewertung, 1..n - Parameter mit Kriterien A/B/C			
5	Beeinträchtigungen , Gesamtbewertung, 1..n - Parameter mit Kriterien A/B/C			
	Zustandsbewertung: AZ – Vorgabewert, Z – von AZ abweichend festgelegte Zustandsbewertung			
1	3160 (BFN) Dystrophe Seen und Teiche		C	
3	Arteninventar			C
4	Habitatstrukturen			C
5	Beeinträchtigungen			C

Erhebungsbogen

B

Projekt	Biotopkartierung Hamburg		Interne Nr.	143789
			DK5 DK5-GK	6844
Handlungsbedarf	Nein		DK5 - Name	Hummelsbüttel
Bearbeitung	HEE	Kopie	Biotop-Nr. alt	377
Räumliche Abbildung	Fläche	Nein	Kartierung	10.05.2020
Anzahl Abschnitte	4		Fläche / Länge [m²/m]	161,8111
			Breite (lineare Abb.) [m]	

Zeigerwerte der Pflanzenartenliste (Auswertung)

Standort	Belichtung	sonnig	7,6
Boden	Feuchte	naß	7,6
	Stickstoff (N)	mäßig stickstoffarm	4,9
	Reaktion	schwach sauer	5,9
Vegetation	Mahdverträglichkeit	schnittempfindlich bis mäßig schnittverträglich	4,3
Zeigerwerte	Futterwert	sehr geringwertiges Futter	2,2
	Wechselfeuchteanzeiger		3
	Giftpflanzen		1
	Überschw.anzeiger		3

Pflanzenartenliste

Gruppe / Pflanzenart	MS	M	W	Vs	St	PA	Ph	Sz	VS	V	G	cf	§	Rote Liste			
														HH	ND	SH	D
Tracheobionta (Gefäßpflanzen)																	
Alnus glutinosa (Schwarz-Erle)	7	w															
Epilobium palustre (Sumpf-Weidenröschen)	7	w												V	V		
Galium palustre (Sumpf-Labkraut)	7	w															
Glyceria fluitans (Flutender Schwaden)	7	z															
Juncus effusus (Flutter-Binse)	7	z															
Ranunculus flammula (Brennender Hahnenfuß)	7	w													V		
Ranunculus repens (Kriechender Hahnenfuß)	7	w															
Salix cinerea (Grau-Weide)	7	w										X					
Bryophyta (Moose)																	
Calliergonella cuspidata (Spitzblättriges Spießmoos)	7	h															
														Anzahl Rote Liste Arten	1	1	1
														Anzahl Arten	9		

MS: Mengensystem; M: Mengenangabe, W: Bewertung der Art (FFH-Monitoring), Vs: Vegetationsschicht, St: Status, PA: Autor Phänologie; Ph: Phänologie, Sz: Soziabilität, VS: Vitalitätssystem; V: Vitalität, G: Geschlecht, cf: unsichere Bestimmung, §: Schutz nach BNatSchG, HH: Rote Liste Hamburg, Nds: Rote Liste Niedersachsen, SH: Rote Liste Schleswig-Holstein, D: Rote Liste Deutschland

Tierartenliste

		Rote Liste				FFH						
		B	A	S	G	HH	ND	SH	D	II	IV	V
1	BArtSchG											
2	Anzahl									Anzahltyp		
3	Anzahl geschätzt									Geschlecht		
4	Methode									Verhalten		
5	Nachweis											
Amphibien												
	Rana arv./temp./dalm. (Braunfrosch)	1										
		2								Individuen/Stück		
		3	2-3									
		4	Verhören/Akustik									
		5	Individuum (Alter unbekannt)									

Erhebungsbogen

B

Projekt	Biotopkartierung Hamburg		Interne Nr.	143789
			DK5 DK5-GK	6844
Handlungsbedarf	Nein		DK5 - Name	Hummelsbüttel
Bearbeitung	HEE	Kopie	Biotop-Nr. alt	377
Räumliche Abbildung	Fläche	Nein	Kartierung	10.05.2020
Anzahl Abschnitte	4		Fläche / Länge [m²/m]	161,8111
			Breite (lineare Abb.) [m]	

Teilflächenbeschreibung

Teilflächentyp		Teilflächen-Nr.	2
Biotoptyp	Dystrophe Stillgewässer, naturnah (2018)	Biotoptyp	SOM
- Zusatz	mesotroph, mäßig belastet (sm), verlandet (vl)	- gesetzl. Grundl.	§ 30 (2) 1.2
FFH-LRT	Dystrophe Seen und Teiche	FFH-LRT	3160
Beschreibung		Entw.potential LRT	
		Hauptfläche	
		Flächenanteil	60 %
		FFH-Unters.Fläche	Nein
		Saatgutfläche	Nein

Weitere Angaben

Merkmale	Wert
Auswertung	
Maßnahmen	vor weiteren Nährstoffeinträgen schützen

FFH-Bewertungen (BFN)

		Wert	AZ	Z
1	Lebensraumtyp			
3	Arteninventar , Gesamtbewertung, 1..n - Parameter mit Kriterien A/B/C			
4	Habitatstruktur , Gesamtbewertung, 1..n - Parameter mit Kriterien A/B/C			
5	Beeinträchtigungen , Gesamtbewertung, 1..n - Parameter mit Kriterien A/B/C			
	Zustandsbewertung: AZ – Vorgabewert, Z – von AZ abweichend festgelegte Zustandsbewertung			
1	3160 (BFN) Dystrophe Seen und Teiche		C	
3	Arteninventar			C
4	Habitatstrukturen			C
5	Beeinträchtigungen			C

Zeigerwerte der Pflanzenartenliste (Auswertung)

Standort	Belichtung	halbsonnig	6,9
Boden	Feuchte	sehr naß	8,8
	Stickstoff (N)	mäßig stickstoffarm	4,9
	Reaktion	schwach sauer	5,8
Vegetation	Mahdverträglichkeit	mäßig schnittverträglich (erster Schnitt nicht vor 1. Juli)	5,1
Zeigerwerte	Futterwert	sehr geringwertiges Futter	2,3
	Wechselfeuchteanzeiger		4
	Giftpflanzen		2
	Überschw.anzeiger		5

Pflanzenartenliste

Gruppe / Pflanzenart	MS	M	W	Vs	St	PA	Ph	Sz	VS	V	G	cf	§	Rote Liste			
														HH	ND	SH	D
Tracheobionta (Gefäßpflanzen)																	
Agrostis stolonifera (Ausläufer-Straußgras)	7	z															
Ajuga reptans (Kriechender Günsel)	7	w															
Alnus glutinosa (Schwarz-Erle)	7	w															
Cardamine pratensis (Wiesen-Schaumkraut)	7	w													V		

Erhebungsbogen

B

Projekt	Biotopkartierung Hamburg	Interne Nr.	143789
		DK5 DK5-GK	6844
Handlungsbedarf	Nein	DK5 - Name	Hummelsbüttel
Bearbeitung	HEE	Biotop-Nr. alt	377
Räumliche Abbildung	Fläche	Kartierung	10.05.2020
Anzahl Abschnitte	4	Fläche / Länge [m²/m]	161,8111
		Breite (lineare Abb.) [m]	

Pflanzenartenliste

Gruppe / Pflanzenart	MS	M	W	Vs	St	PA	Ph	Sz	VS	V	G	cf	§	Rote Liste					
														HH	ND	SH	D		
Carex acuta (Schlank-Segge)	7	h															V		
Epilobium palustre (Sumpf-Weidenröschen)	7	w															V		V
Galium palustre (Sumpf-Labkraut)	7	w																	
Glyceria fluitans (Flutender Schwaden)	7	l																	
Juncus effusus (Flutter-Binse)	7	z																	
Lemna minor (Kleine Wasserlinse)	7	w																	
Lepidium draba (Pfeilkresse)	7	w																3	
Lycopus europaeus (Gewöhnlicher Wolfstrapp)	7	w																	
Potamogeton natans (Schwimmendes Laichkraut)	7	l																	
Ranunculus flammula (Brennender Hahnenfuß)	7	w																	V
Ranunculus repens (Kriechender Hahnenfuß)	7	w																	
Salix cinerea (Grau-Weide)	7	w																	
Anzahl Rote Liste Arten														1	4	1			
Anzahl Arten														16					

MS: Mengensystem; M: Mengenangabe, W: Bewertung der Art (FFH-Monitoring), Vs: Vegetationsschicht, St: Status, PA: Autor Phänologie; Ph: Phänologie, Sz: Soziabilität, VS: Vitalitätssystem; V: Vitalität, G: Geschlecht, cf: unsichere Bestimmung, §: Schutz nach BNatSchG, HH: Rote Liste Hamburg, Nds: Rote Liste Niedersachsen, SH: Rote Liste Schleswig-Holstein, D: Rote Liste Deutschland

Teilflächenbeschreibung

Teilflächentyp		Teilflächen-Nr.	3
Biototyp	Dystrophe Stillgewässer, naturnah (2018)	Biototyp	SOM
- Zusatz	mesotroph, mäßig belastet (sm), verlandet (vl)	- gesetzl. Grundl.	§ 30 (2) 1.2
FFH-LRT	Dystrophe Seen und Teiche	FFH-LRT	3160
Beschreibung		Entw.potential LRT	
		Hauptfläche	
		Flächenanteil	10 %
		FFH-Unters.Fläche	Nein
		Saatgutfläche	Nein

Weitere Angaben

Merkmal	Wert
Auswertung	
Maßnahmen	vor weiteren Nährstoffeinträgen schützen

FFH-Bewertungen (BFN)

		Wert	AZ	Z
1	Lebensraumtyp			
3	Arteninventar , Gesamtbewertung, 1..n - Parameter mit Kriterien A/B/C			
4	Habitatstruktur , Gesamtbewertung, 1..n - Parameter mit Kriterien A/B/C			
5	Beeinträchtigungen , Gesamtbewertung, 1..n - Parameter mit Kriterien A/B/C			
Zustandsbewertung: AZ – Vorgabewert, Z – von AZ abweichend festgelegte Zustandsbewertung				
1	3160 (BFN) Dystrophe Seen und Teiche		C	
3	Arteninventar			C
4	Habitatstrukturen			C
5	Beeinträchtigungen			C

Erhebungsbogen

B

Projekt	Biotopkartierung Hamburg		Interne Nr.	143789
			DK5 DK5-GK	6844
Handlungsbedarf	Nein		DK5 - Name	Hummelsbüttel
Bearbeitung	HEE	Kopie	Biotop-Nr. alt	377
Räumliche Abbildung	Fläche	Nein	Kartierung	10.05.2020
Anzahl Abschnitte	4		Fläche / Länge [m²/m]	161,8111
			Breite (lineare Abb.) [m]	

Zeigerwerte der Pflanzenartenliste (Auswertung)

Standort	Belichtung	sonnig	8,1
Boden	Feuchte	naß	8
	Stickstoff (N)	stickstoffarm	3,1
	Reaktion	mäßig sauer	5
Vegetation	Mahdverträglichkeit	mäßig schnittverträglich (erster Schnitt nicht vor 1. Juli)	5,3
Zeigerwerte	Futterwert	sehr geringwertiges Futter	2,1
	Wechselfeuchteanzeiger		2
	Giftpflanzen		1
	Überschw.anzeiger		2

Pflanzenartenliste

Gruppe / Pflanzenart	MS	M	W	Vs	St	PA	Ph	Sz	VS	V	G	cf	§	Rote Liste					
														HH	ND	SH	D		
Tracheobionta (Gefäßpflanzen)																			
Agrostis canina (Hunds-Straußgras)	7	h													3		3		
Cardamine pratensis (Wiesen-Schaumkraut)	7	w																V	
Carex acuta (Schlank-Segge)	7	w																V	
Carex acutiformis (Sumpf-Segge)	7	z																	
Cirsium palustre (Sumpf-Kratzdistel)	7	w																	
Glyceria fluitans (Flutender Schwaden)	7	w																	
Juncus effusus (Flutter-Binse)	7	z																	
Lysimachia vulgaris (Gewöhnlicher Gilbweiderich)	7	w																	
Typha angustifolia (Schmalblättriger Rohrkolben)	7	w																	
Bryophyta (Moose)																			
Calliergonella cuspidata (Spitzblättriges Spießmoos)	7	h																	
														Anzahl Rote Liste Arten		1	3		
														Anzahl Arten		10			

MS: Mengensystem; M: Mengenangabe, W: Bewertung der Art (FFH-Monitoring), Vs: Vegetationsschicht, St: Status, PA: Autor Phänologie; Ph: Phänologie, Sz: Soziabilität, VS: Vitalitätssystem; V: Vitalität, G: Geschlecht, cf: unsichere Bestimmung, §: Schutz nach BNatSchG, HH: Rote Liste Hamburg, Nds: Rote Liste Niedersachsen, SH: Rote Liste Schleswig-Holstein, D: Rote Liste Deutschland

Tierartenliste

		Rote Liste				FFH						
		B	A	S	G	HH	ND	SH	D	II	IV	V
1	BArtSchG											
2	Anzahl								Anzahltyp			
3	Anzahl geschätzt								Geschlecht			
4	Methode								Verhalten			
5	Nachweis											
Amphibien												
	Rana arv./temp./dalm. (Braunfrosch)	1										
		2							Individuen/Stück			
		3	2-3									
		4	Verhören/Akustik									

Erhebungsbogen

B

Projekt	Biotopkartierung Hamburg	Interne Nr.	143789
		DK5 DK5-GK	6844
Handlungsbedarf	Nein	DK5 - Name	Hummelsbüttel
Bearbeitung	HEE	Biotop-Nr. alt	377
Räumliche Abbildung	Fläche	Kartierung	10.05.2020
Anzahl Abschnitte	4	Fläche / Länge [m²/m]	161,8111
		Breite (lineare Abb.) [m]	

Tierartenliste

		Rote Liste					FFH		
1	BArtSchG	HH	ND	SH	D	II	IV	V	
2	Anzahl						Anzahltyp		
3	Anzahl geschätzt						Geschlecht		
4	Methode						Verhalten		
5	Nachweis								
5	Individuum (Alter unbekannt)								

Teilflächenbeschreibung

Teilflächentyp		Teilflächen-Nr.	4
Biotoptyp	Dystrophe Stillgewässer, naturnah (2018)	Biotoptyp	SOM
- Zusatz		- gesetzl. Grundl.	§ 30 (2) 1.2
FFH-LRT	Dystrophe Seen und Teiche	FFH-LRT	3160
Beschreibung		Entw.potential LRT	
		Hauptfläche	
		Flächenanteil	10%
		FFH-Unters.Fläche	Nein
		Saatgutfläche	Nein

Weitere Angaben

Merkmal	Wert
Auswertung	
Maßnahmen	vor weiteren Nährstoffeinträgen schützen

FFH-Bewertungen (BFN)

		Wert	AZ	Z
1	Lebensraumtyp			
3	Arteninventar , Gesamtbewertung, 1..n - Parameter mit Kriterien A/B/C			
4	Habitatstruktur , Gesamtbewertung, 1..n - Parameter mit Kriterien A/B/C			
5	Beeinträchtigungen , Gesamtbewertung, 1..n - Parameter mit Kriterien A/B/C			
Zustandsbewertung: AZ – Vorgabewert, Z – von AZ abweichend festgelegte Zustandsbewertung				
1	3160 (BFN) Dystrophe Seen und Teiche		C	
3	Arteninventar			C
4	Habitatstrukturen			C
5	Beeinträchtigungen			C

Erhebungsbogen

B

Projekt	Biotopkartierung Hamburg	Interne Nr.	143789
		DK5 DK5-GK	6844
Handlungsbedarf	Nein	DK5 - Name	Hummelsbüttel
Bearbeitung	HEE	Biotop-Nr. alt	377
Räumliche Abbildung	Fläche	Kartierung	10.05.2020
Anzahl Abschnitte	4	Fläche / Länge [m²/m]	161,8111
		Breite (lineare Abb.) [m]	

Zeigerwerte der Pflanzenartenliste (Auswertung)

Standort	Belichtung	halbsonnig	7,1
Boden	Feuchte	naß	7,9
	Stickstoff (N)	mäßig stickstoffarm	4,5
	Reaktion	mäßig sauer bis sauer	3,8
Vegetation	Mahdverträglichkeit	mäßig bis gut schnittverträglich (erster Schnitt nicht vor Mitte Juni)	6,2
Zeigerwerte	Futterwert	geringwertiges Futter	3,5
	Wechselfeuchteanzeiger		4
	Giftpflanzen		2
	Überschw.anzeiger		3

Pflanzenartenliste

Gruppe / Pflanzenart	MS	M	W	Vs	St	PA	Ph	Sz	VS	V	G	cf	§	Rote Liste			
														HH	ND	SH	D
Tracheobionta (Gefäßpflanzen)																	
Agrostis stolonifera (Ausläufer-Straußgras)	7	z															
Cardamine pratensis (Wiesen-Schaumkraut)	7	w													V		
Carex acuta (Schlank-Segge)	7	w													V		
Carex nigra (Wiesen-Segge)	7	w											V		V		
Galium palustre (Sumpf-Labkraut)	7	w															
Glyceria fluitans (Flutender Schwaden)	7	w															
Juncus effusus (Flutter-Binse)	7	w															
Lemna minor (Kleine Wasserlinse)	7	w															
Lysimachia vulgaris (Gewöhnlicher Gilbweiderich)	7	w															
Ranunculus flammula (Brennender Hahnenfuß)	7	w													V		
Anzahl Rote Liste Arten														1	4		
Anzahl Arten										10							

MS: Mengensystem; M: Mengenangabe, W: Bewertung der Art (FFH-Monitoring), Vs: Vegetationsschicht, St: Status, PA: Autor Phänologie; Ph: Phänologie, Sz: Soziabilität, VS: Vitalitätssystem; V: Vitalität, G: Geschlecht, cf: unsichere Bestimmung, §: Schutz nach BNatSchG, HH: Rote Liste Hamburg, Nds: Rote Liste Niedersachsen, SH: Rote Liste Schleswig-Holstein, D: Rote Liste Deutschland