

Erhebungsbogen

B

Projekt	Biotopkartierung Hamburg	Interne Nr.	143698
		DK5 DK5-GK	6844 6846
		DK5 - Name	Hummelsbüttel
Handlungsbedarf	Nein	Biotop-Nr. alt	356 10007
Bearbeitung	HEE	Kartierung	10.05.2020
Räumliche Abbildung	Fläche	Fläche / Länge [m²/m]	34180,5689
Anzahl Abschnitte	2	Breite (lineare Abb.) [m]	

Gesetzlicher Schutz kein gesetzl. Schutz **kein gesetzlich geschütztes Biotop** **Schutz nur teilweise** **Nein**

Gesamtbewertung	5	Noch wertvoll, gut entwicklungsfähig
– Alter	5	Biotop mittleren Alters, 20 bis 50 Jahre
– Belastungsgrad	5	Flächenhaft mittlere oder örtlich starke Belastung
– Ökolog. Funktion	5	Bedeutung in einem Biotopkomplex, für den lokalen Biotopverbund oder als Puffer
– Seltenheit	5	Seltener Biotoptyp, floristisch stark verarmt, ohne seltener Pflges. od. verbr. artenreicher Biotoptyp

Bestandsbeschreibung

Weitläufige Wiesenebene südwestlich des Raakmoors, die als Naherholungsflächen genutzt werden und vermutlich extensiv 1-3-schurig gemäht werden. Es führen einige wenige schmale Trampelpfade durch die Wiesen, die neben Hundebesitzern auch als Spiel- und Liegewiese genutzt wird. Die Fläche wurde 2011 noch nicht als Biotop erfasst, da jedoch der südliche Teil (Abschnitt 1) hinsichtlich der Artenzusammensetzung eine Tendenz zu mäßig artenreichen mesophilen Grünland aufweist, wurde ein Erfassungsbogen angelegt. Der Abschnitt 2 wurde weiterhin als artenarmes Intensivgrünland eingestuft und war grundsätzlich nicht kartierwürdig.

Die südlich gelegene Wiese zeigt einen von Gräser geprägten Bewuchs mit hohen Anteilen von Rotem Straußgras. Ebenfalls häufig kommen Wolliges Honiggras, Knäuelgras und Weiche Trespe vor, was auf mäßig nährstoffreiche Substrate oder zumindest keine intensive Düngung der Flächen hinweist. Arten des Wirtschaftsgrünlandes wie Weidelgras oder Wiesen-Rispengras kommen ebenfalls noch regelmäßig vor. Kennarten des mesophilen Grünlands wie Schafgarbe, Scharfer Hahnenfuß oder Spitzwegerich kommen insgesamt nur geringfügig vor, treten lokal aber regelmäßig auf. Die Fläche hat ein Potenzial zur Entwicklung von mesophilem Grünland. Eventuell könnte zur Anreicherung eine Mahdgutübertragung von Biotop Nr. 54 als Spenderfläche erfolgen.

Der im Norden gelegene Abschnitt 2 zeigt einen arten- und krautarmen Bewuchs aus Weidelgras und Knäuelgras auf, wobei auch eine hohe Deckung von Rotem Straußgras besteht.

Vorkommen an Biotoptypen

1	TF	Typ	HF	F.Anteil
2	BTYP	Biotoptyp		- gesetzl. Grundl.
3	Zusatz	Zusatz zum Biotoptypen		
4	LRT	Lebensraumtyp		
1	1		Ja	60 %
2	GIM	Artenarmes gemähtes Grünland mittlerer Standorte (2018)		
3	m	(gelegentliche) Mahd (m)		
1	2			40 %
2	GIM	Artenarmes gemähtes Grünland mittlerer Standorte (2018)		
3	m	(gelegentliche) Mahd (m)		
4	kein LRT	kein Lebensraumtyp nach FFH-Richtlinie		
1	3			0 %
2	ZRW	Stadtwiese (2018)		
4	kein LRT	kein Lebensraumtyp nach FFH-Richtlinie		

Räumliche Lage

Lagebeschreibung	Südwestlich Raakmoor
Nachbarnutzung/en	Wald, Grünland
Rechtswert (X)	568305
	Hochwert (Y) 5945646

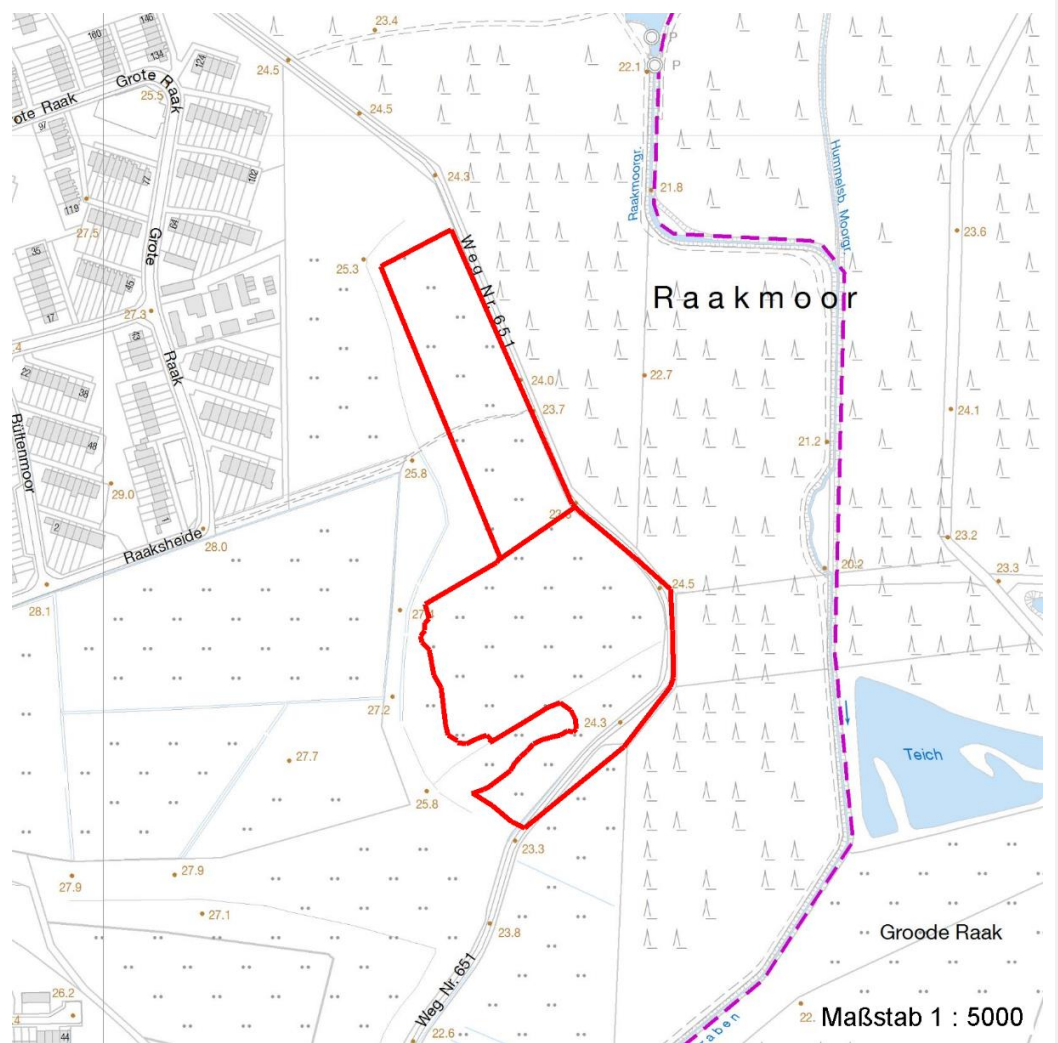
Erhebungsbogen

B

Projekt	Biotopkartierung Hamburg	Interne Nr.	143698
Handlungsbedarf	Nein	DK5 DK5-GK	6844 6846
Bearbeitung	HEE	DK5 - Name	Hummelsbüttel
Räumliche Abbildung	Fläche	Biotop-Nr. alt	356 10007
Anzahl Abschnitte	2	Kartierung	10.05.2020
		Fläche / Länge [m²/m]	34180,5689
		Breite (lineare Abb.) [m]	

Räumliche Lage

Bezirk	Hamburg-Nord	Naturraum	Geestplatten westlich der Alster (696.01)
Stadtteil (OT-Nr.)	Langenhorn (432)	Gemarkung	Langenhorn (420)
Digitaler Grünplan	<input type="checkbox"/> Hafengesamtgebiet	<input type="checkbox"/> Ramsargebiet	<input type="checkbox"/> EG-Vogelschutzgeb.
Ausgleichsflächen NSG / ND / LSG	<input checked="" type="checkbox"/> Biosphärenreservat	<input type="checkbox"/> Nationalpark	
FFH-GEBIET	LSG Langenhorn, Fuhlsbüttel, Kl. Borstel [HH-2018/ Anteil: 100%]		
Wasserschutzgebiet Karte			



Weitere Erhebungsbögen

Interne Nr.	Interne Nr. Zuordnung	DK5	Biotop-Nr.	Kartierung	Zuordnung	DK5 (GK)	Biotop-Nr. (alt)
143698	39952	6844	85	17.09.2011	<	6846	10007

Zuordnung: N = nachfolgende Kartierung, K = weitere Kartierungen (zeitlich vorher oder nachher)

Erhebungsbogen

B

Projekt	Biotopkartierung Hamburg		Interne Nr.	143698	
Handlungsbedarf	Nein		DK5 DK5-GK	6844	6846
Bearbeitung	HEE	Kopie	DK5 - Name	Hummelsbüttel	
Räumliche Abbildung	Fläche	Nein	Biotop-Nr. alt	356	10007
Anzahl Abschnitte	2		Kartierung	10.05.2020	
			Fläche / Länge [m²/m]	34180,5689	
			Breite (lineare Abb.) [m]		

Foto

Interne Nr.	Index	Dateiname	Aufnahmerichtung
80218	0	6844_356_100520_3.JPG	
80219	0	6844_356_100520_4.JPG	

Weitere Angaben

Merkmal	Wert
Auswertung	
Gefährdung/ Einflüsse	Intensivierung der Nutzung (Mahd, Naherholung)
Wertgesichtspunkte	heterogene Vegetationsstrukturen, mäßig bis geringe Nutzungsintensität
Bedeutung für Tiergruppe	Fledermäuse (Jagdrevier) Insekten, allgemein Wanzen, Zikaden
Entwicklungstendenzen	Potenzial mesophiles Grünland
Maßnahmen	1.2 - Bei behalten der aktuellen Nutzung / Pflege eventuell Mahdgutübertragung (südlicher Teil) aus Biotop Nr. 54

Foto

Fotodatei	6844_356_100520_3.JPG	Fotodatei	6844_356_100520_4.JPG
Bildbeschreibung	k.A.	Bildbeschreibung	k.A.
Aufnahmerichtung		Aufnahmerichtung	



Erhebungsbogen

B

Projekt	Biotopkartierung Hamburg	Interne Nr.	143698
		DK5 DK5-GK	6844 6846
Handlungsbedarf	Nein	DK5 - Name	Hummelsbüttel
Bearbeitung	HEE	Biotop-Nr. alt	356 10007
Räumliche Abbildung	Fläche	Kartierung	10.05.2020
Anzahl Abschnitte	2	Fläche / Länge [m²/m]	34180,5689
		Breite (lineare Abb.) [m]	

Teilflächenbeschreibung

Teilflächentyp		Teilflächen-Nr.	1
Biotoptyp	Artenarmes gemähtes Grünland mittlerer Standorte (2018)	Biotoptyp	GIM
- Zusatz	(gelegentliche) Mahd (m)	- gesetzl. Grundl.	
FFH-LRT		FFH-LRT	
Beschreibung		Entw.potential LRT	
		Hauptfläche	Ja
		Flächenanteil	60 %
		FFH-Unters.Fläche	Nein
		Saatgutfläche	Nein

Weitere Angaben

Merkmal	Wert
Boden	
Feuchte	5 - frisch und mäßig frisch
Reaktion	5 - mäßig sauer
Stickstoffgehalt	5 - mäßig stickstoffarm
Standort, Relief	
Belichtung	7 - halbsonnig
Veg. - Zeigerwerte	
Mahdverträglichkeit	7 - gut schnittverträglich
Futterwert	5 - ausreichende Futterqualität
Anz. Giftpflanzen	0
Anz. Wechselfeuchtezeiger	1
Anz. Überschwemmungsz.	0

Zeigerwerte der Pflanzenartenliste (Auswertung)

Standort	Belichtung	halbsonnig	7
Boden	Feuchte	frisch und mäßig frisch	5,5
	Stickstoff (N)	mäßig stickstoffarm	5,1
	Reaktion	mäßig sauer	4,7
Vegetation	Mahdverträglichkeit	gut schnittverträglich	6,7
Zeigerwerte	Futterwert	ausreichende Futterqualität	5
	Wechselfeuchteanzeiger		1
	Giftpflanzen		0
	Überschw.anzeiger		0

Pflanzenartenliste

Gruppe / Pflanzenart	MS	M	W	Vs	St	PA	Ph	Sz	VS	V	G	cf	§	Rote Liste			
														HH	ND	SH	D
Tracheobionta (Gefäßpflanzen)																	
Achillea millefolium (Gewöhnliche Schafgarbe)	7	w															
Agrostis capillaris (Rotes Straußgras)	7	h															
Alopecurus pratensis (Wiesen-Fuchsschwanz)	7	w															

Erhebungsbogen

B

Projekt	Biotopkartierung Hamburg	Interne Nr.	143698
		DK5 DK5-GK	6844 6846
Handlungsbedarf	Nein	DK5 - Name	Hummelsbüttel
Bearbeitung	HEE	Biotop-Nr. alt	356 10007
Räumliche Abbildung	Fläche	Kartierung	10.05.2020
Anzahl Abschnitte	2	Fläche / Länge [m²/m]	34180,5689
		Breite (lineare Abb.) [m]	

Pflanzenartenliste

Gruppe / Pflanzenart	MS	M	W	Vs	St	PA	Ph	Sz	VS	V	G	cf	§	Rote Liste				
														HH	ND	SH	D	
Anthoxanthum odoratum (Gewöhnliches Ruchgras)	7	w																
Bromus hordeaceus (Weiche Trefle)	7	z																
Dactylis glomerata (Wiesen-Knäuelgras)	7	z																
Elymus repens (Gewöhnliche Quecke)	7	z																
Festuca rubra (Rot-Schwingel)	7	w																
Holcus lanatus (Wolliges Honiggras)	7	h																
Lolium perenne (Ausdauerndes Weidelgras)	7	z																
Plantago lanceolata (Spitz-Wegerich)	7	w																
Poa pratensis (Wiesen-Rispengras)	7	z																
Ranunculus acris (Scharfer Hahnenfuß)	7	w																
Rumex acetosa (Großer Sauerampfer)	7	w																
Rumex acetosella (Kleiner Sauerampfer)	7	w																
Rumex obtusifolius (Stumpfbblätteriger Ampfer)	7	w																
Taraxacum sect. Ruderalia (Artengruppe Gemeiner Löwenzahn)	7	w															D	
Trifolium dubium (Kleiner Klee)	7	w																
Veronica arvensis (Feld-Ehrenpreis)	7	w																
Anzahl Rote Liste Arten													1					
Anzahl Arten													19					

MS: Mengensystem; M: Mengenangabe, W: Bewertung der Art (FFH-Monitoring), Vs: Vegetationsschicht, St: Status, PA: Autor Phänologie; Ph: Phänologie, Sz: Soziabilität, VS: Vitalitätssystem; V: Vitalität, G: Geschlecht, cf: unsichere Bestimmung, §: Schutz nach BNatSchG, HH: Rote Liste Hamburg, ND: Rote Liste Niedersachsen, SH: Rote Liste Schleswig-Holstein, D: Rote Liste Deutschland

Teilflächenbeschreibung

Teilflächentyp		Teilflächen-Nr.	2
Biotoptyp	Artenarmes gemähtes Grünland mittlerer Standorte (2018)	Biotoptyp	GIM
- Zusatz	(gelegentliche) Mahd (m)	- gesetzl. Grundl.	
FFH-LRT	kein Lebensraumtyp nach FFH-Richtlinie	FFH-LRT	kein LRT
Beschreibung		Entw.potential LRT	
		Hauptfläche	
		Flächenanteil	40 %
		FFH-Unters.Fläche	Nein
		Saatgutfläche	Nein

Erhebungsbogen

B

Projekt	Biotopkartierung Hamburg		Interne Nr.	143698	
			DK5 DK5-GK	6844	6846
Handlungsbedarf	Nein		DK5 - Name	Hummelsbüttel	
Bearbeitung	HEE	Kopie	Nein	Biotop-Nr. alt	356 10007
Räumliche Abbildung	Fläche			Kartierung	10.05.2020
Anzahl Abschnitte	2			Fläche / Länge [m²/m]	34180,5689
				Breite (lineare Abb.) [m]	

Weitere Angaben

Merkmal	Wert
Boden	
Feuchte	5 - frisch und mäßig frisch
Reaktion	6 - schwach sauer
Stickstoffgehalt	6 - mäßig stickstoffarm bis stickstoffreich
Standort, Relief	
Belichtung	8 - sonnig
Veg. - Zeigerwerte	
Mahdverträglichkeit	8 - gut bis überaus schnitt- oder beweidungsverträglich
Futterwert	7 - sehr gute Futterqualität
Anz. Giftpflanzen	0
Anz. Wechselfeuchtezeiger	0
Anz. Überschwemmungsz.	0

Zeigerwerte der Pflanzenartenliste (Auswertung)

Standort	Belichtung	sonnig	7,5
Boden	Feuchte	frisch und mäßig frisch	5
	Stickstoff (N)	mäßig stickstoffarm bis stickstoffreich	6,1
	Reaktion	schwach sauer	6,1
Vegetation	Mahdverträglichkeit	gut bis überaus schnitt- oder beweidungsverträglich	7,5
Zeigerwerte	Futterwert	sehr gute Futterqualität	7,1
	Wechselfeuchteanzeiger		0
	Giftpflanzen		0
	Überschw.anzeiger		0

Pflanzenartenliste

Gruppe / Pflanzenart	MS	M	W	Vs	St	PA	Ph	Sz	VS	V	G	cf	§	Rote Liste			
														HH	ND	SH	D
Tracheobionta (Gefäßpflanzen)																	
Agrostis capillaris (Rotes Straußgras)	7	h															
Dactylis glomerata (Wiesen-Knäuelgras)	7	h															
Holcus lanatus (Wolliges Honiggras)	7	w															
Lolium perenne (Ausdauerndes Weidelgras)	7	d															
Taraxacum sect. Ruderalia (Artengruppe Gemeiner Löwenzahn)	7	w													D		
Anzahl Rote Liste Arten														1			
Anzahl Arten														5			

MS: Mengensystem; M: Mengenangabe, W: Bewertung der Art (FFH-Monitoring), Vs: Vegetationsschicht, St: Status, PA: Autor Phänologie; Ph: Phänologie, Sz: Soziabilität, VS: Vitalitätssystem; V: Vitalität, G: Geschlecht, cf: unsichere Bestimmung, §: Schutz nach BNatSchG, HH: Rote Liste Hamburg, Nds: Rote Liste Niedersachsen, SH: Rote Liste Schleswig-Holstein, D: Rote Liste Deutschland

Erhebungsbogen

B

Projekt	Biotopkartierung Hamburg	Interne Nr.	143698
		DK5 DK5-GK	6844 6846
		DK5 - Name	Hummelsbüttel
Handlungsbedarf	Nein	Biotop-Nr. alt	356 10007
Bearbeitung	HEE	Kartierung	10.05.2020
Räumliche Abbildung	Fläche	Fläche / Länge [m²/m]	34180,5689
Anzahl Abschnitte	2	Breite (lineare Abb.) [m]	

Teilflächenbeschreibung

Teilflächentyp		Teilflächen-Nr.	3
Biotoptyp	Stadtwiese (2018)	Biotoptyp	ZRW
- Zusatz		- gesetzl. Grundl.	
FFH-LRT	kein Lebensraumtyp nach FFH-Richtlinie	FFH-LRT	kein LRT
Beschreibung		Entw.potential LRT	
		Hauptfläche	
		Flächenanteil	0 %
		FFH-Unters.Fläche	Nein
		Saatgutfläche	Nein