

Erhebungsbogen

B

Projekt	Biotopkartierung Hamburg	Interne Nr.	143869
		DK5 DK5-GK	6844 7046
		DK5 - Name	Hummelsbüttel
Handlungsbedarf	Nein	Biotop-Nr. alt	295 10117
Bearbeitung	HEE	Kartierung	24.06.2020
Räumliche Abbildung	Linie	Fläche / Länge [m²/m]	500,684
Anzahl Abschnitte	2	Breite (lineare Abb.) [m]	2

Gesetzlicher Schutz **_ kein gesetzl. Schutz** **kein gesetzlich geschütztes Biotop** **Schutz nur teilweise** **Nein**

Gesamtbewertung	6	Wertvoll
– Alter	7	Biotop hohen Alters, 100 bis 200 Jahre
– Belastungsgrad	7	Flächenhaft geringe oder Vorbelastung mit schwachem Einfluß
– Ökolog. Funktion	5	Bedeutung in einem Biotopkomplex, für den lokalen Biotopverbund oder als Puffer
– Seltenheit	5	Seltener Biotoptyp, floristisch stark verarmt, ohne seltener Pflges. od. verbr. artenreicher Biotoptyp

Bestandsbeschreibung

Beidseitig der Straße "Am Hehsel" gelegene Allee aus sehr alten Stiel-Eichen mit einem BHD von zum Teil über 120 cm. Ansonsten durch die Lage im Wohngebiet ohne Krautschicht und vereinzelt Ziersträucher im Bereich der Grundstückszuwegung. Der Abstand zwischen den Bäumen im Abschnitt 2 ist relativ groß

Vorkommen an Biotoptypen

1	TF	Typ	HF	F.Anteil
2	BTYP	Biotoptyp	- gesetzl. Grundl.	
3	Zusatz	Zusatz zum Biotoptypen		
4	LRT	Lebensraumtyp		
1	1		Ja	100 %
2	HEA	Baumreihe, Allee (2018)		
3	3	starkes Baumholz, Brusthöhendurchmesser 50 - < 70 cm (3)		

Räumliche Lage

Lagebeschreibung	Am Hehsel	Hochwert (Y)	5944528
Nachbarnutzung/en	Straße, Wohnbebauung	Naturraum	Geestplatten westlich der Alster (696.01)
Rechtswert (X)	569948	Gemarkung	Hummelsbüttel (530)
Bezirk	Wandsbek	Ramsargebiet	<input type="checkbox"/> EG-Vogelschutzgeb.
Stadtteil (OT-Nr.)	Hummelsbüttel (520)	Nationalpark	<input type="checkbox"/>
Digitaler Grünplan	<input checked="" type="checkbox"/> Hafengesamtgebiet		
Ausgleichsflächen	<input type="checkbox"/> Biosphärenreservat		
NSG / ND / LSG	LSG Hummelsbütteler Feldmark/Alstertal [HH-2047 / Anteil: 11%], ND Sievertsche Tongrube [HH-1006 / Anteil: 5%]		
FFH-GEBIET			
Wasserschutzgebiet			

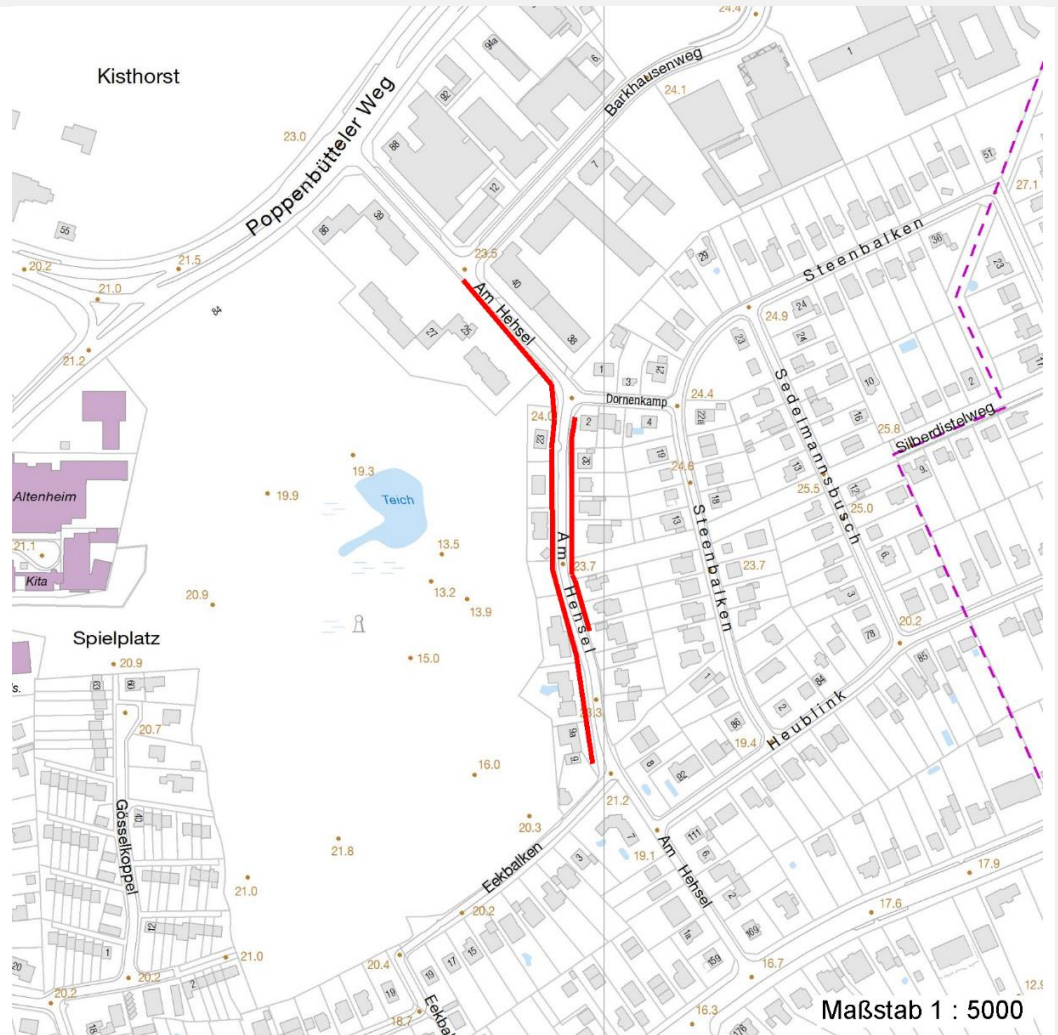
Erhebungsbogen

B

Projekt	Biotopkartierung Hamburg	Interne Nr.	143869
Handlungsbedarf	Nein	DK5 DK5-GK	6844 7046
Bearbeitung	HEE	DK5 - Name	Hummelsbüttel
Räumliche Abbildung	Linie	Biotop-Nr. alt	295 10117
Anzahl Abschnitte	2	Kartierung	24.06.2020
		Fläche / Länge [m²/m]	500,684
		Breite (lineare Abb.) [m]	2

Räumliche Lage

Karte



Weitere Erhebungsbögen

Interne Nr.	Interne Nr. Zuordnung	DK5	Biotop-Nr.	Kartierung	Zuordnung	DK5 (GK)	Biotop-Nr. (alt)
143869	40325	6844	295	21.06.2004	K	7046	10117
143869	40317	6844	295	14.07.2011	K	7046	10117

Zuordnung: N = nachfolgende Kartierung, K = weitere Kartierungen (zeitlich vorher oder nachher)

Weitere Angaben

Merkmal	Wert
Auswertung	
Gefährdung/ Einflüsse	Fällung Beeinträchtigung durch parkende Autos Straßenbau / -ausbau
Maßnahmen	Bäume erhalten (auch mit technischen Möglichkeiten wie Kronensicherung), Verkehrssicherungsmaßnahmen auf das Notwendigste beschränken

Erhebungsbogen

B

Projekt	Biotopkartierung Hamburg	Interne Nr.	143869
		DK5 DK5-GK	6844 7046
		DK5 - Name	Hummelsbüttel
Handlungsbedarf	Nein	Biotop-Nr. alt	295 10117
Bearbeitung	HEE	Kartierung	24.06.2020
Räumliche Abbildung	Linie	Fläche / Länge [m²/m]	500,684
Anzahl Abschnitte	2	Breite (lineare Abb.) [m]	2

Teilflächenbeschreibung

Teilflächentyp		Teilflächen-Nr.	1
Biototyp	Baumreihe, Allee (2018)	Biototyp	HEA
- Zusatz	starkes Baumholz, Brusthöhendurchmesser 50 - < 70 cm (3)	- gesetzl. Grundl.	
FFH-LRT		FFH-LRT	
Beschreibung		Entw.potential LRT	
		Hauptfläche	Ja
		Flächenanteil	100 %
		FFH-Unters.Fläche	Nein
		Saatgutfläche	Nein