

Erhebungsbogen

B

Projekt	Biotopkartierung Hamburg	Interne Nr.	144080
		DK5 DK5-GK	6844 6846
		DK5 - Name	Hummelsbüttel
Handlungsbedarf	Nein	Biotop-Nr. alt	287 10175
Bearbeitung	HEE	Kartierung	10.05.2020
Räumliche Abbildung	Linie	Fläche / Länge [m²/m]	699,625
Anzahl Abschnitte	2	Breite (lineare Abb.) [m]	2

Gesetzlicher Schutz	§ 30 (2) 1.1 Natürliche oder naturnahe Fließgewässer	Schutz nur teilweise	Nein
----------------------------	---	-----------------------------	-------------

Gesamtbewertung	6	Wertvoll
– Alter	7	Biotop hohen Alters, 100 bis 200 Jahre
– Belastungsgrad	5	Flächenhaft mittlere oder örtlich starke Belastung
– Ökolog. Funktion	6	Hohe Bedeutung in einem Biotopkomplex, für den lokalen Biotopverbund oder als Puffer
– Seltenheit	5	Seltener Biotoptyp, floristisch stark verarmt, ohne seltener Pflges. od. verbr. artenreicher Biotoptyp

Bestandsbeschreibung

Begradigter, aber nur mit geringen Uferverbau, naturnah ausgeprägter Abschnitt des Raakmoorgraben. als Gewässer wird überwiegend von Bäumen besetzt und ist daher vegetationsfrei. an den eher steilen Böschungen sind nitrophile Fluren aus Giersch und Brennnessel entwickelt. Das Gewässer ist schwach fließend mit klarem Wasser. Lokal finden sich kleine Totholzansammlungen im Wasser. Das Substrat ist überwiegend sandig, an strömungsberuhigteren Stellen auch mit organischer Auflage.

Vorkommen an Biotoptypen

1	TF	Typ	HF	F.Anteil
2	BTYP	Biotoptyp		- gesetzl. Grundl.
3	Zusatz	Zusatz zum Biotoptypen		
4	LRT	Lebensraumtyp		
1	1		Ja	100 %
2	FLM	Graben mittlerer Nährstoffgehalte mit Fließgewässercharakter (2018)		(§ 30 (2) 1.)
3	I3	Laufstreckenweise begradigt (I3)		
4	kein LRT	kein Lebensraumtyp nach FFH-Richtlinie		

Räumliche Lage

Lagebeschreibung	Raakmoorgraben	Hochwert (Y)	5945466
Nachbarnutzung/en	Grünland, Wald	Naturraum	Geestplatten westlich der Alster (696.01)
Rechtswert (X)	568388	Gemarkung	Langenhorn (420)
Bezirk	Hamburg-Nord	Ramsargebiet	EG-Vogelschutzgeb.
Stadtteil (OT-Nr.)	Langenhorn (432)	Nationalpark	
Digitaler Grünplan	<input type="checkbox"/> Hafengesamtgebiet		
Ausgleichsflächen	<input checked="" type="checkbox"/> Biosphärenreservat		
NSG / ND / LSG	LSG Langenhorn, Fuhlsbüttel, Kl. Borstel [HH-2018 / Anteil: 100%]		
FFH-GEBIET			
Wasserschutzgebiet			

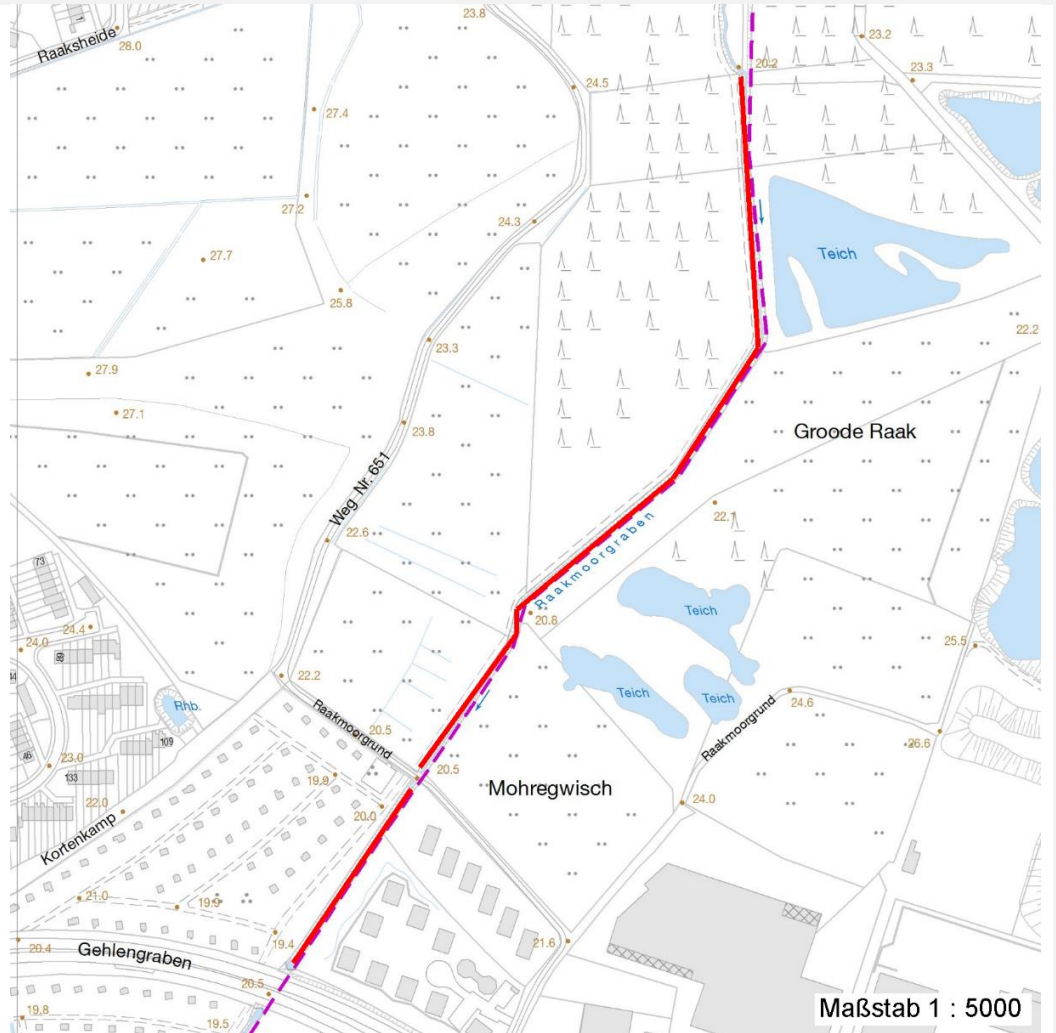
Erhebungsbogen

B

Projekt	Biotopkartierung Hamburg	Interne Nr.	144080
		DK5 DK5-GK	6844 6846
		DK5 - Name	Hummelsbüttel
Handlungsbedarf	Nein	Biotop-Nr. alt	287 10175
Bearbeitung	HEE	Kartierung	10.05.2020
Räumliche Abbildung	Linie	Fläche / Länge [m²/m]	699,625
Anzahl Abschnitte	2	Breite (lineare Abb.) [m]	2

Räumliche Lage

Karte



Weitere Erhebungsbögen

Interne Nr.	Interne Nr. Zuordnung	DK5	Biotop-Nr.	Kartierung	Zuordnung	DK5 (GK)	Biotop-Nr. (alt)
144080	40301	6844	287	17.09.2011	K	6846	10175
144080	40300	6844	273	15.06.2003	=	6846	10109

Zuordnung: N = nachfolgende Kartierung, K = weitere Kartierungen (zeitlich vorher oder nachher)

Foto

Interne Nr.	Index	Dateiname	Aufnahmerichtung
80366	0	6844_287_100520_1.JPG	

Weitere Angaben

Merkmal	Wert
Auswertung	
Gefährdung/ Einflüsse	Ablagerung von Gartenabfällen

Erhebungsbogen

B

Projekt	Biotopkartierung Hamburg	Interne Nr.	144080
		DK5 DK5-GK	6844 6846
Handlungsbedarf	Nein	DK5 - Name	Hummelsbüttel
Bearbeitung	HEE	Biotop-Nr. alt	287 10175
Räumliche Abbildung	Linie	Kartierung	10.05.2020
Anzahl Abschnitte	2	Fläche / Länge [m²/m]	699,625
		Breite (lineare Abb.) [m]	2

Weitere Angaben

Merkmal	Wert
Wertgesichtspunkte	Gewässerausbau Gewässerbelastung Bedeutung für den Biotopverbund naturnaher Gewässerlauf
zoologisch bedeutsame Strukturen	Totholzstrukturen im Wasser (Makrozoobenthos)
Bedeutung für Tiergruppe	Ufergehölze Libellen
Maßnahmen	Wassergebundene Insekten 1.4 - Erhalt des Biotops in der gegenwärtigen Ausprägung falls möglich, Aufstellung eines Gewässer-Entwicklungskonzeptes

Foto

Fotodatei	6844_287_100520_1.JPG	Fotodatei
Bildbeschreibung	k.A.	Bildbeschreibung
Aufnahmerichtung		Aufnahmerichtung



Teilflächenbeschreibung

Teilflächentyp		Teilflächen-Nr.	1
Biotoptyp	Graben mittlerer Nährstoffgehalte mit Fließgewässercharakter (2018)	Biotoptyp	FLM
- Zusatz	Laufstreckenweise begradigt (I3)	- gesetzl. Grundl.	(§ 30 (2) 1.)
FFH-LRT Beschreibung	kein Lebensraumtyp nach FFH-Richtlinie	FFH-LRT	kein LRT
		Entw.potential LRT	
		Hauptfläche	Ja
		Flächenanteil	100 %
		FFH-Unters.Fläche	Nein
		Saatgutfläche	Nein

Erhebungsbogen

B

Projekt	Biotopkartierung Hamburg	Interne Nr.	144080
		DK5 DK5-GK	6844 6846
Handlungsbedarf	Nein	DK5 - Name	Hummelsbüttel
Bearbeitung	HEE	Biotop-Nr. alt	287 10175
Räumliche Abbildung	Linie	Kartierung	10.05.2020
Anzahl Abschnitte	2	Fläche / Länge [m²/m]	699,625
		Breite (lineare Abb.) [m]	2

Weitere Angaben

Merkmal	Wert
Boden	
Feuchte	6 - mäßig feucht und wechselfeucht
Reaktion	7 - neutral
Stickstoffgehalt	7 - stickstoffreich
Gewässer	
Böschungshöhe	1.50 m
Gewässertiefe	0.10 m
Wasserführung	g - gleichmäßige Wasserführung
Strömung	r - ruhig fließend
Trübung	w - schwache Trübung
Färbung	- - keine
Fadenalgen	k - keine
Substrat	s - Sand 90 % sc - Schlamm (Feinsubstrat organisch) 10 %
Standort, Relief	
Belichtung	6 - halbsonnig bis halbschattig

Zeigerwerte der Pflanzenartenliste (Auswertung)

Standort	Belichtung	halbsonnig bis halbschattig	5,6
Boden	Feuchte	mäßig feucht und wechselfeucht	6,4
	Stickstoff (N)	stickstoffreich	6,9
	Reaktion	neutral	6,6
Vegetation	Mahdverträglichkeit	mäßig bis gut schnittverträglich (erster Schnitt nicht vor Mitte Juni)	5,7
Zeigerwerte	Futterwert	mäßige Futterqualität	3,7
	Wechselfeuchteanzeiger		2
	Giftpflanzen		1
	Überschw.anzeiger		4

Pflanzenartenliste

Gruppe / Pflanzenart	MS	M	W	Vs	St	PA	Ph	Sz	VS	V	G	cf	Rote Liste			
													§	HH	ND	SH
Tracheobionta (Gefäßpflanzen)																
Aegopodium podagraria (Giersch)	7	h		K1												
Alliaria petiolata (Knoblauchsrauke)	7	z		K1												
Alnus glutinosa (Schwarz-Erle)	7	z		B2												
Betula pendula (Hänge-Birke)	7	w		B1												
Carpinus betulus (Hainbuche)	7	w		B1												
Crataegus monogyna (Eingrifflicher Weißdorn)	7	w		S												
Dactylis glomerata (Wiesen-Knäuelgras)	7	z		K1												
Dryopteris filix-mas (Gewöhnlicher Wurmfarne)	7	w		K1												
Eupatorium cannabinum (Wasserdost)	7	w		K1												
Glechoma hederacea (Gundermann)	7	w		K1												
Glyceria fluitans (Flutender Schwaden)	7	z		K1												
Holcus lanatus (Wolliges Honiggras)	7	z		K1												
Holcus mollis (Weiches Honiggras)	7	w		K1												
Poa trivialis (Gewöhnliches Rispengras)	7	z		K1												

Erhebungsbogen

B

Projekt	Biotopkartierung Hamburg	Interne Nr.	144080
		DK5 DK5-GK	6844 6846
Handlungsbedarf	Nein	DK5 - Name	Hummelsbüttel
Bearbeitung	HEE	Biotop-Nr. alt	287 10175
Räumliche Abbildung	Linie	Kartierung	10.05.2020
Anzahl Abschnitte	2	Fläche / Länge [m²/m]	699,625
		Breite (lineare Abb.) [m]	2

Pflanzenartenliste

Gruppe / Pflanzenart	MS	M	W	Vs	St	PA	Ph	Sz	VS	V	G	cf	§	Rote Liste				
														HH	ND	SH	D	
Polygonatum multiflorum (Vielblütige Weißwurz)	7	w		K1														
Prunus padus (Echte Traubenkirsche)	7	z		S														
Quercus robur (Stiel-Eiche)	7	w		B1														
Ranunculus repens (Kriechender Hahnenfuß)	7	z		K1														
Rubus fruticosus agg. (Artengruppe Echte Brombeere)	7	w		S														
Salix x rubens (Fahl-Weide)	7	w		B1								X						
Stachys palustris (Sumpf-Ziest)	7	w		K1														
Stellaria holostea (Große Sternmiere)	7	z		K1														
Urtica dioica (Große Brennessel)	7	w		K1														
Anzahl Rote Liste Arten																		
Anzahl Arten														23				

MS: Mengensystem; M: Mengenangabe, W: Bewertung der Art (FFH-Monitoring), Vs: Vegetationsschicht, St: Status, PA: Autor Phänologie; Ph: Phänologie, Sz: Soziabilität, VS: Vitalitätssystem; V: Vitalität, G: Geschlecht, cf: unsichere Bestimmung, §: Schutz nach BNatSchG, HH: Rote Liste Hamburg, Nds: Rote Liste Niedersachsen, SH: Rote Liste Schleswig-Holstein, D: Rote Liste Deutschland