

Erhebungsbogen

B

Projekt	Biotopkartierung Hamburg		Interne Nr.	143883
			DK5 DK5-GK	6844 6846
			DK5 - Name	Hummelsbüttel
Handlungsbedarf	Nein		Biotop-Nr. alt	239 16
Bearbeitung	HEE	Kopie Ja	Kartierung	31.10.2020
Räumliche Abbildung	Linie		Fläche / Länge [m²/m]	1124,229
Anzahl Abschnitte	3		Breite (lineare Abb.) [m]	6

Gesetzlicher Schutz	§ 14 (2) 2.2 Knicks	Schutz nur teilweise	Nein
----------------------------	---------------------	-----------------------------	------

Gesamtbewertung	6 Wertvoll
– Alter	6 Biotop mittleren Alters, 50 bis 100 Jahre
– Belastungsgrad	6 Flächenhaft geringe oder örtlich stärkere oder Vorbelastung mit deutlichem Einfluß
– Ökolog. Funktion	7 Sehr hohe Bedeutung in einem Biotopkomplex, für den lokalen Biotopverbund oder als Puffer
– Seltenheit	6 Seltener Biotoptyp, ohne seltene oder bedrohte Pflges., ungesättigtes Artenspektrum, reliktsche RL-Arten

Bestandsbeschreibung

Am Waldrand gelegener Doppelknick mit bis zu 1m hohen Wällen und einer Baumschicht aus vorherrschenden Stiel-Eiche, Rotbuche und Hänge-Birke. Die durchgewachsene Strauchschicht wird von, häufig mehrstämmigen Exemplaren, Schlehe, Feld-Ahorn, Hasel, Weißdorn, Eberesche und Hainbuche gebildet. Gelegentlich kommen Brom- und Himbeeren sowie nachwachsendem Holunder vor. Die Bäume bilden mit denen der gegenüberliegenden Seite Kronenschluss und beschatten den Weg. Die Krautschicht umfasst Große Brennnessel, Gundermann, Giersch, Knoblauchsrauke, Echte Nelkenwurz, Kleinblütiges Springkraut sowie Wurm- und Dornfarn.

Vorkommen an Biotoptypen

1	TF	Typ	HF	F.Anteil
2	BTYP	Biotoptyp	- gesetzl. Grundl.	
3	Zusatz	Zusatz zum Biotoptypen		
4	LRT	Lebensraumtyp		
1	1		Ja	100 %
2	HWB	Durchgewachsener Knick (2018)		(§ 14 (2) 2.2)
3	k2	Doppelknick, Redder (k2)		
4	kein LRT	kein Lebensraumtyp nach FFH-Richtlinie		

Räumliche Lage

Lagebeschreibung	Am Feldweg Wildes Moor		Hochwert (Y)	5945954
Nachbarnutzung/en	Wald, Ackerfläche		Naturraum	Geestplatten westlich der Alster (696.01)
Rechtswert (X)	568784		Gemarkung	Hummelsbüttel (530)
Bezirk	Wandsbek		Ramsargebiet	<input type="checkbox"/> EG-Vogelschutzgeb.
Stadtteil (OT-Nr.)	Hummelsbüttel (520)		Nationalpark	<input type="checkbox"/>
Digitaler Grünplan	<input checked="" type="checkbox"/>	Hafengesamtgebiet	<input type="checkbox"/>	
Ausgleichsflächen	<input type="checkbox"/>	Biosphärenreservat	<input type="checkbox"/>	
NSG / ND / LSG	LSG Hummelsbütteler Feldmark/Alstertal [HH-2047 / Anteil: 100%]			
FFH-GEBIET				
Wasserschutzgebiet				

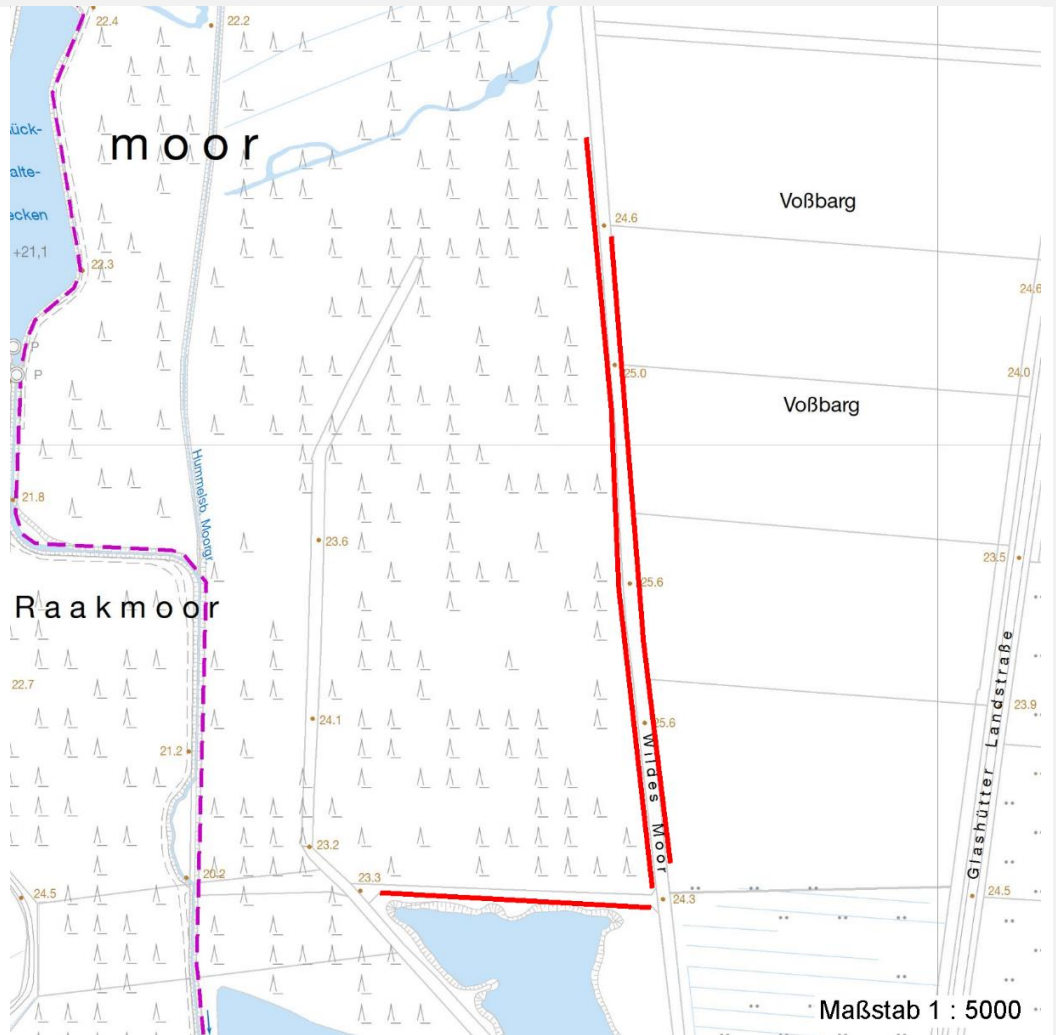
Erhebungsbogen

B

Projekt	Biotopkartierung Hamburg	Interne Nr.	143883	
		DK5 DK5-GK	6844	6846
		DK5 - Name	Hummelsbüttel	
Handlungsbedarf	Nein	Biotop-Nr. alt	239	16
Bearbeitung	HEE	Kartierung	31.10.2020	
Räumliche Abbildung	Linie	Fläche / Länge [m²/m]	1124,229	
Anzahl Abschnitte	3	Breite (lineare Abb.) [m]	6	

Räumliche Lage

Karte



Weitere Erhebungsbögen

Interne Nr.	Interne Nr. Zuordnung	DK5	Biotop-Nr.	Kartierung	Zuordnung	DK5 (GK)	Biotop-Nr. (alt)
143883	40281	6844	239	15.10.1995	K	6846	16
143883	40282	6844	239	20.06.2003	K	6846	16
143883	40296	6844	239	03.10.2011	K	6846	16

Zuordnung: N = nachfolgende Kartierung, K = weitere Kartierungen (zeitlich vorher oder nachher)

Foto

Interne Nr.	Index	Dateiname	Aufnahmerichtung
80316	0	6844_239_311020_1.JPG	

Weitere Angaben

Merkmal	Wert
---------	------

Auswertung

26.09.2022

Erhebungsbogen

B

Projekt	Biotopkartierung Hamburg	Interne Nr.	143883
		DK5 DK5-GK	6844 6846
Handlungsbedarf	Nein	DK5 - Name	Hummelsbüttel
Bearbeitung	HEE	Biotop-Nr. alt	239 16
Räumliche Abbildung	Linie	Kartierung	31.10.2020
Anzahl Abschnitte	3	Fläche / Länge [m²/m]	1124,229
		Breite (lineare Abb.) [m]	6

Weitere Angaben

Merkmal	Wert
Wertgesichtspunkte	Bedeutung für den Biotopverbund Wertvoller Altbaumbestand Bestandteil der historischen Kulturlandschaft
zoologisch bedeutsame Strukturen	Hochgewachsener Doppelknick mit wertvollem alten Eichenbestand. Alte Bäume mit Höhlen
Bedeutung für Tiergruppe	Hecke Heckenbrütende Vögel
Maßnahmen	Holzbewohnende Insekten Knickpflege

Foto

Fotodatei	6844_239_311020_1.JPG	Fotodatei
Bildbeschreibung	k.A.	Bildbeschreibung
Aufnahmerichtung		Aufnahmerichtung



Teilflächenbeschreibung

Teilflächentyp		Teilflächen-Nr.	1
Biototyp	Durchgewachsener Knick (2018)	Biototyp	HWB
- Zusatz	Doppelknick, Redder (k2)	- gesetzl. Grundl.	(§ 14 (2) 2.2)
FFH-LRT	kein Lebensraumtyp nach FFH-Richtlinie	FFH-LRT	kein LRT
Beschreibung		Entw.potential LRT	
		Hauptfläche	Ja
		Flächenanteil	100 %
		FFH-Unters.Fläche	Nein
		Saatgutfläche	Nein

Erhebungsbogen

B

Projekt	Biotopkartierung Hamburg	Interne Nr.	143883
		DK5 DK5-GK	6844 6846
Handlungsbedarf	Nein	DK5 - Name	Hummelsbüttel
Bearbeitung	HEE	Biotop-Nr. alt	239 16
Räumliche Abbildung	Linie	Kartierung	31.10.2020
Anzahl Abschnitte	3	Fläche / Länge [m²/m]	1124,229
		Breite (lineare Abb.) [m]	6

Weitere Angaben

Merkmal	Wert
Boden	
Feuchte	5 - frisch und mäßig frisch
Reaktion	6 - schwach sauer
Stickstoffgehalt	7 - stickstoffreich
Standort, Relief	
Relief	Wall
Neigung - Gelände	N2 - schwach geneigt (3,5-9 %)
Ausrichtung	V - Verschiedene
Belichtung	4 - schattig bis halbschattig
Luft	keine Besonderheiten
Veg. - Deckg./Ant.	
Gesamt	100 %
1. Baumschicht	95 %
2. Baumschicht	50 %
Strauchschicht	20 %
1. Krautschicht	30 %
Veg. - Höhe	
Gesamt, durchschn.	25.00 m

Zeigerwerte der Pflanzenartenliste (Auswertung)

Standort	Belichtung	halbsonnig bis halbschattig	5,7
Boden	Feuchte	frisch und mäßig frisch	5,4
	Stickstoff (N)	stickstoffreich	6,6
	Reaktion	schwach sauer	6,5
Vegetation	Mahdverträglichkeit	schnittempfindlich bis mäßig schnittverträglich	3,5
Zeigerwerte	Futterwert	fast wertloses Futter	1,2
	Wechselfeuchteanzeiger		0
	Giftpflanzen		0
	Überschw.anzeiger		1

Pflanzenartenliste

Gruppe / Pflanzenart	MS	M	W	Vs	St	PA	Ph	Sz	VS	V	G	cf	§	Rote Liste			
														HH	ND	SH	D
Tracheobionta (Gefäßpflanzen)																	
Acer campestre (Feld-Ahorn)	7	w		S													
Alliaria petiolata (Knoblauchsrauke)	7	z		K1													
Alnus glutinosa (Schwarz-Erle)	7	w		B2													
Betula pendula (Hänge-Birke)	7	z		B1													
Carpinus betulus (Hainbuche)	7	z		S													
Corylus avellana (Haselnuss)	7	z		S													
Crataegus monogyna (Eingrifflicher Weißdorn)	7	w		S													
Dryopteris carthusiana (Dorniger Wurmfarne)	7	w		K1													
Dryopteris filix-mas (Gewöhnlicher Wurmfarne)	7	w		K1													
Fagus sylvatica (Rotbuche)	7	w		B1													
Galeobdolon argentatum (Garten Goldnessel)	7	l		K1													
Galium aparine (Kletten-Labkraut)	7	w		K1													

Projekt	Biotopkartierung Hamburg		Interne Nr.	143883	
			DK5 DK5-GK	6844	6846
Handlungsbedarf	Nein		DK5 - Name	Hummelsbüttel	
Bearbeitung	HEE	Kopie	Biotop-Nr. alt	239	16
Räumliche Abbildung	Linie	Ja	Kartierung	31.10.2020	
Anzahl Abschnitte	3		Fläche / Länge [m²/m]	1124,229	
			Breite (lineare Abb.) [m]	6	

Pflanzenartenliste

Gruppe / Pflanzenart	MS	M	W	Vs	St	PA	Ph	Sz	VS	V	G	cf	§	Rote Liste			
														HH	ND	SH	D
Geum urbanum (Echte Nelkenwurz)	7	z		K1													
Glechoma hederacea (Gundermann)	7	z		K1													
Holcus mollis (Weiches Honiggras)	7	w		K1													
Impatiens parviflora (Kleinblütiges Springkraut)	7	w		K1													
Lonicera periclymenum (Wald-Geißblatt)	7	w															
Prunus spinosa (Schlehe)	7	z		S													
Quercus robur (Stiel-Eiche)	7	h		B1													
Rubus fruticosus agg. (Artengruppe Echte Brombeere)	7	w		S													
Rubus idaeus (Himbeere)	7	z		S													
Sambucus nigra (Schwarzer Holunder)	7	w		S													
Sorbus aucuparia (Eberesche)	7	w		S													
Stellaria holostea (Große Sternmiere)	7	w		K1													
Urtica dioica (Große Brennnessel)	7	z		K1													
Anzahl Rote Liste Arten																	
Anzahl Arten													25				

MS: Mengensystem; M: Mengenangabe, W: Bewertung der Art (FFH-Monitoring), Vs: Vegetationsschicht, St: Status, PA: Autor Phänologie; Ph: Phänologie, Sz: Soziabilität, VS: Vitalitätssystem; V: Vitalität, G: Geschlecht, cf: unsichere Bestimmung, §: Schutz nach BNatSchG, HH: Rote Liste Hamburg, Nds: Rote Liste Niedersachsen, SH: Rote Liste Schleswig-Holstein, D: Rote Liste Deutschland