

Erhebungsbogen

B

Projekt	Biotopkartierung Hamburg		Interne Nr.	144539
			DK5 DK5-GK	6842 6844
			DK5 - Name	Klein Borstel
Handlungsbedarf	Nein		Biotop-Nr. alt	4 4
Bearbeitung	JSA	Kopie Ja	Kartierung	28.07.2020
Räumliche Abbildung	Fläche		Fläche / Länge [m²/m]	11212,9812
Anzahl Abschnitte	1		Breite (lineare Abb.) [m]	

Gesetzlicher Schutz § 30 (2) 1.2 Natürliche oder naturnahe stehende Gewässer **Schutz nur teilweise** **Nein**

Gesamtbewertung	6	Wertvoll
– Alter	6	Biotop mittleren Alters, 50 bis 100 Jahre
– Belastungsgrad	6	Flächenhaft geringe oder örtlich stärkere oder Vorbelastung mit deutlichem Einfluß
– Ökolog. Funktion	6	Hohe Bedeutung in einem Biotopkomplex, für den lokalen Biotopverbund oder als Puffer
– Seltenheit	6	Seltener Biotoptyp, ohne seltene oder bedrohte Pflges., ungesättigtes Artenspektrum, reliktsche RL-Arten

Bestandsbeschreibung

Ca. 1 ha großes Stillgewässer in einer Alsterschlinge. Mit der Alster über einen Düker unter dem Alsterwanderweg hindurch verbunden. Kaum Verlandungsvegetation wegen einer kleinen steilen Uferböschung und überhängender Ufergehölze, keine Tiefwasserbereiche. Im Spätsommer starkes Aufkommen von Grünalgen. Trampelpfade führen an verschiedenen Stellen an das meist mit dichten Büschen (Weißer Hartriegel) und Brennnesseln abgeschirmte Ufer. Das westliche Ufer ist allerdings durch die Gehölze sehr gut vom Weg abgeschirmt. Die Schwarz-Erle ist die häufigste Baumart. Die Ufervegetation ist schmal (bis etwa 2 m breit) und überwiegend von Gehölzen beschattet. Auf dem Gewässer kommt ein größerer Bestand an Teichrosen sowie sehr verbreitet Kleine Wasserlinse vor. Im Gewässerkörper sind Rauhes und Zartes Hornblatt großflächig anzutreffen. Im Juli 2020 war der Wasserstand ca. 10 cm niedriger als im April des gleichen Jahres. Damit ist die Böschungskante am Ufer ausreichen hoch, um das Gewässer im Sommer 20 - 30 cm anzustauen.

Vorkommen an Biotoptypen

1	TF	Typ	HF	F.Anteil
2	BTYP	Biotoptyp		- gesetzl. Grundl.
3	Zusatz	Zusatz zum Biotoptypen		
4	LRT	Lebensraumtyp		
1	1		Ja	100 %
2	SEZ	Sonstiges, naturnahes, nährstoffreiches Stillgewässer (2018)		(§ 30 (2) 1.2)
4	3150	Natürliche eutrophe Seen mit einer Vegetation des Magnopotamions oder Hydrocharitions		

Räumliche Lage

Lagebeschreibung	N-lich Ratsmühlendamm, zwischen Alsterlauf und U-Bahnstrecke			
Nachbarnutzung/en	Wanderweg			
Rechtswert (X)	568040	Hochwert (Y)	5942714	
Bezirk	Hamburg-Nord	Naturraum	Alstertal (696.02)	
Stadtteil (OT-Nr.)	Ohlsdorf (430)	Gemarkung	Klein-Borstel (422)	
Digitaler Grünplan	<input checked="" type="checkbox"/> Hafengesamtgebiet	<input type="checkbox"/> Ramsargebiet	<input type="checkbox"/> EG-Vogelschutzgeb.	<input type="checkbox"/>
Ausgleichsflächen	<input type="checkbox"/> Biosphärenreservat	<input type="checkbox"/> Nationalpark	<input type="checkbox"/>	
NSG / ND / LSG	LSG Langenhorn, Fuhlsbüttel, Kl. Borstel [HH-2018 / Anteil: 100%]			
FFH-GEBIET				
Wasserschutzgebiet				

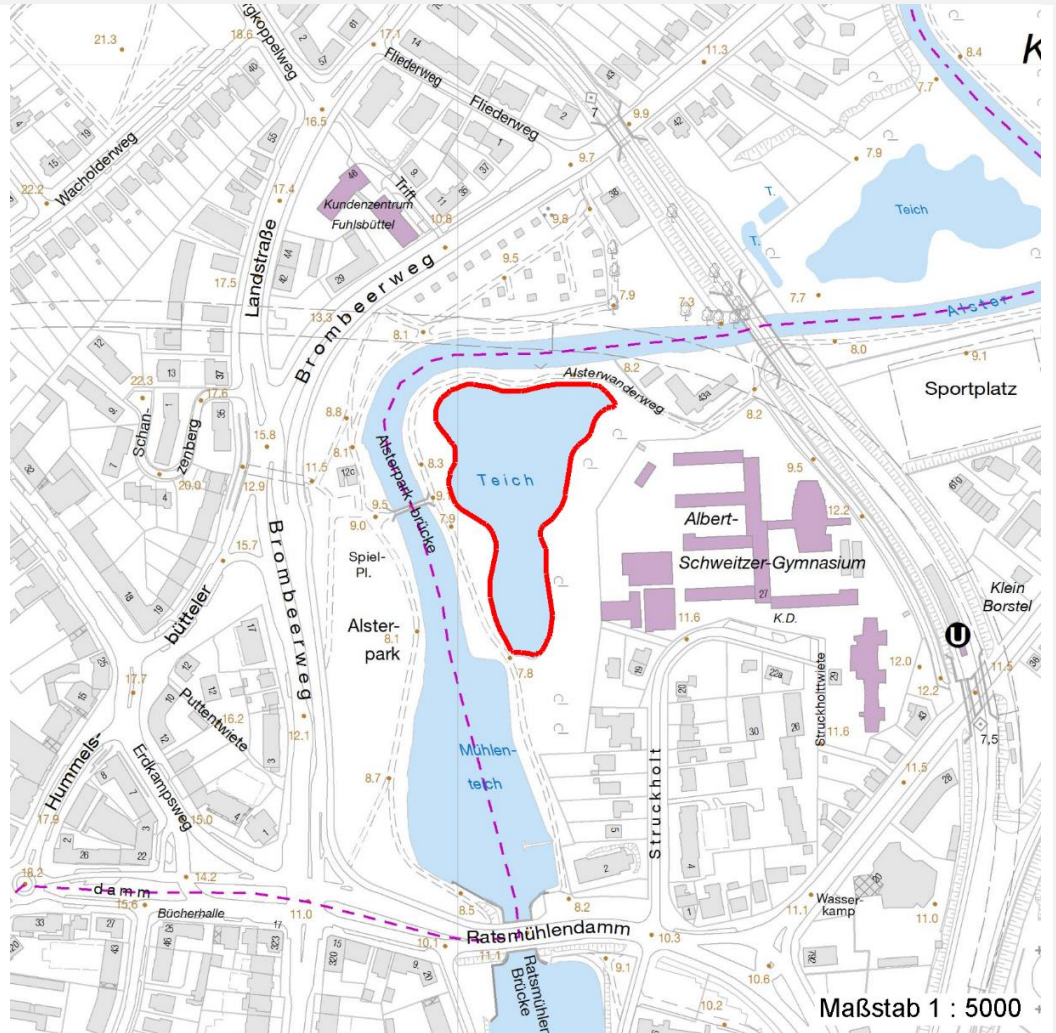
Erhebungsbogen

B

Projekt	Biotopkartierung Hamburg	Interne Nr.	144539
		DK5 DK5-GK	6842 6844
		DK5 - Name	Klein Borstel
Handlungsbedarf	Nein	Biotop-Nr. alt	4 4
Bearbeitung	JSA	Kartierung	28.07.2020
Räumliche Abbildung	Fläche	Fläche / Länge [m²/m]	11212,9812
Anzahl Abschnitte	1	Breite (lineare Abb.) [m]	

Räumliche Lage

Karte



Weitere Erhebungsbögen

Interne Nr.	Interne Nr. Zuordnung	DK5	Biotop-Nr.	Kartierung	Zuordnung	DK5 (GK)	Biotop-Nr. (alt)
144539	39628	6842	4	11.09.1997	K	6844	4
144539	39629	6842	4	17.05.2004	K	6844	4
144539	84926	6842	4	10.09.2014	K	6844	4

Zuordnung: N = nachfolgende Kartierung, K = weitere Kartierungen (zeitlich vorher oder nachher)

Foto

Interne Nr.	Index	Dateiname	Aufnahmerichtung
81048	0	6842_4_280720_2.JPG	
81049	0	6842_4_280720_1.JPG	

Erhebungsbogen

B

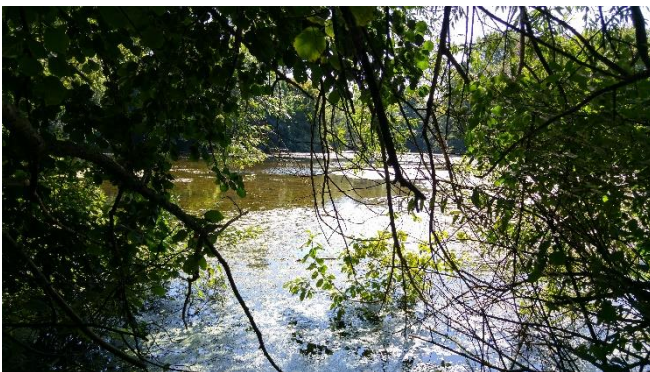
Projekt	Biotopkartierung Hamburg	Interne Nr.	144539
		DK5 DK5-GK	6842 6844
Handlungsbedarf	Nein	DK5 - Name	Klein Borstel
Bearbeitung	JSA	Biotop-Nr. alt	4 4
Räumliche Abbildung	Fläche	Kartierung	28.07.2020
Anzahl Abschnitte	1	Fläche / Länge [m²/m]	11212,9812
		Breite (lineare Abb.) [m]	

Weitere Angaben

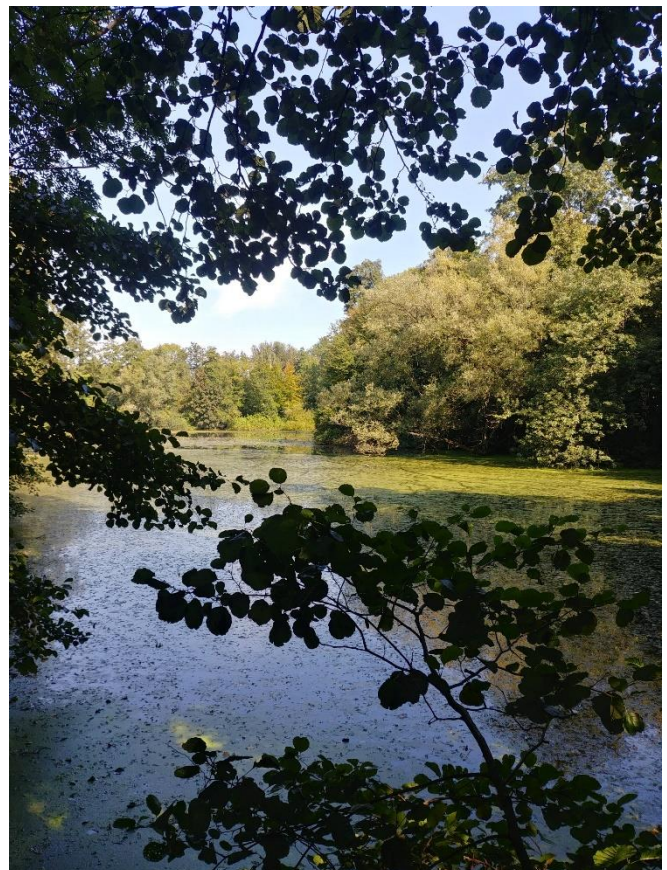
Merkmal	Wert
Auswertung	
Gefährdung/ Einflüsse	Ufervertritt. Starke Beschattung der Ufer durch Gehölze verhindert eine Ausbreitung von krautiger Ufervegetation, verhindert aber auch weiteren Vertritt. Der Anteil des Weißen Hartriegels an den Gehölzen ist sehr hoch. Eutrophierungserscheinungen, sie sich in der starken Algenentwicklung zeigen. Die Ufer weisen eine Kante auf und fallen nicht sanft zum Gewässer hin ab.
Wertgesichtspunkte	naturnahes Gewässer
Bedeutung für Tiergruppe	Libellen
	Wasservögel
Maßnahmen	Anstau des Gewässers bis zur Böschungsoberkante, sofern dies mit der nahegelegenen Wohn- und Schulnutzung (Kellerdurchfeuchtung) verträglich ist. Weißen Hartriegel durch biototypische Arten ersetzen. Böschungskante abschnittsweise abflachen, z. B. im Osten und Süden.

Foto

Fotodatei 6842_4_280720_1.JPG
Bildbeschreibung k.A.
Aufnahmerichtung



Fotodatei 6842_4_280720_2.JPG
Bildbeschreibung k.A.
Aufnahmerichtung



Erhebungsbogen

B

Projekt	Biotopkartierung Hamburg	Interne Nr.	144539
		DK5 DK5-GK	6842 6844
		DK5 - Name	Klein Borstel
Handlungsbedarf	Nein	Biotop-Nr. alt	4 4
Bearbeitung	JSA	Kartierung	28.07.2020
Räumliche Abbildung	Fläche	Fläche / Länge [m²/m]	11212,9812
Anzahl Abschnitte	1	Breite (lineare Abb.) [m]	

Teilflächenbeschreibung

Teilflächentyp		Teilflächen-Nr.	1
Biototyp	Sonstiges, naturnahes, nährstoffreiches Stillgewässer (2018)	Biototyp	SEZ
- Zusatz		- gesetzl. Grundl.	(§ 30 (2) 1.2)
FFH-LRT	Natürliche eutrophe Seen mit einer Vegetation des Magnopotamions oder Hydrocharitions	FFH-LRT	3150
Beschreibung		Entw.potential LRT	
		Hauptfläche	Ja
		Flächenanteil	100 %
		FFH-Unters.Fläche	Nein
		Saatgutfläche	Nein

Projekt	Biotopkartierung Hamburg	Interne Nr.	144539
		DK5 DK5-GK	6842 6844
Handlungsbedarf	Nein	DK5 - Name	Klein Borstel
Bearbeitung	JSA	Biotop-Nr. alt	4 4
Räumliche Abbildung	Fläche	Kartierung	28.07.2020
Anzahl Abschnitte	1	Fläche / Länge [m²/m]	11212,9812
		Breite (lineare Abb.) [m]	

Weitere Angaben

Merkmal	Wert
Auswertung	
Maßnahmen	Anstau des Gewässers bis zur Böschungsoberkante, sofern dies mit der nahegelegenen Wohn- und Schulnutzung (Kellerdurchfeuchtung) verträglich ist. Weißen Hartriegel durch biototypische Arten ersetzen. Böschungskante abschnittsweise abflachen, z. B. im Osten und Süden.
Boden	
Feuchte	10 - zeitweise wasserüberstaut
Reaktion	6 - schwach sauer
Stickstoffgehalt	6 - mäßig stickstoffarm bis stickstoffreich
Gewässer	
Böschungshöhe	0.50 m
Wasserführung	w - wechselnde Wasserstände
Trübung	w - schwache Trübung
Fadenalgen	s - stark
Standort, Relief	
Relief	Uferkante
Neigung - Gelände	N3 - mittel geneigt (9-18%)
Ausrichtung	V - Verschiedene
Belichtung	6 - halbsonnig bis halbschattig
Luft	windberuhigt
Veg. - Deckg./Ant.	
Gesamt	100 %
1. Baumschicht	5 %
2. Baumschicht	5 %
Strauchschicht	5 %
1. Krautschicht	5 %
Schwimmbel.veg.	70 %
submerse Veg.	50 %
Veg. - Höhe	
1. Baumschicht	25.00 m
Veg. - Zeigerwerte	
Mahdverträglichkeit	2 - nicht völlig schnittunverträglich aber sehr schnittempindlich
Futterwert	1 - fast wertloses Futter
Anz. Giftpflanzen	1
Anz. Wechselfeuchtezeiger	1
Anz. Überschwemmungsz.	4

FFH-Bewertungen (BFN)

		Wert	AZ	Z
1	Lebensraumtyp			
3	Arteninventar , Gesamtbewertung, 1..n - Parameter mit Kriterien A/B/C			
4	Habitatstruktur , Gesamtbewertung, 1..n - Parameter mit Kriterien A/B/C			
5	Beeinträchtigungen , Gesamtbewertung, 1..n - Parameter mit Kriterien A/B/C			
	Zustandsbewertung: AZ – Vorgabewert, Z – von AZ abweichend festgelegte Zustandsbewertung			
1	3150 (BFN) Natürliche eutrophe Seen mit einer Vegetation des Magnopotamions oder Hydrocharitions		C	
3	Arteninventar		B	

Projekt	Biotopkartierung Hamburg	Interne Nr.	144539
		DK5 DK5-GK	6842 6844
		DK5 - Name	Klein Borstel
Handlungsbedarf	Nein	Biotop-Nr. alt	4 4
Bearbeitung	JSA	Kartierung	28.07.2020
Räumliche Abbildung	Fläche	Fläche / Länge [m²/m]	11212,9812
Anzahl Abschnitte	1	Breite (lineare Abb.) [m]	

FFH-Bewertungen (BFN)

		Wert	AZ	Z
1	Lebensraumtyp			
3	Arteninventar , Gesamtbewertung, 1..n - Parameter mit Kriterien A/B/C			
4	Habitatstruktur , Gesamtbewertung, 1..n - Parameter mit Kriterien A/B/C			
5	Beeinträchtigungen , Gesamtbewertung, 1..n - Parameter mit Kriterien A/B/C			
	Zustandsbewertung: AZ – Vorgabewert, Z – von AZ abweichend festgelegte Zustandsbewertung			
3.2	Arteninventar Zahl LRT-typischer Arten A: 10 B: C: 5	6	B	
4	Habitatstrukturen Anzahl typisch ausgebildeter Vegetationsstrukturelemente, Verlandungsvegetation: A: >= 3 verschiedene B: 2 verschiedene C: 1 Anzahl typisch ausgebildeter Vegetationsstrukturelemente, aquatische Vegetation: A: >= 4 verschiedene B: 2-3 verschiedene C: 1		C	
5	Beeinträchtigungen		C	
5.2	Wasserspiegelabsenkung (gutachterlich mit Begründung) A: nicht erkennbar B: vorhanden; als Folge mäßige Beeinträchtigung C: vorhanden; als Folge starke Beeinträchtigung Anteil der Uferlinie, der durch anthropogene Nutzung (nur negative Einflüsse, nicht: schutzzielkonforme Pflegemaßnahmen) überformt ist (%) A: < 10 % B: 10 - 25 % C: > 25 - 50 % potenzielle Eindringtiefe der submersen Vegetation: Trübung des Gewässers A: klar, Aufwuchs bis in größere Tiefen möglich B: leicht getrübt, Eindringtiefe begrenzt C: deutlich getrübt, Eindringtiefe gering	30	C	
5.2	Grad der Störung durch Freizeitnutzung (gutachterlich mit Begründung) A: keine oder gering, d. h. höchstens gelegentlich und auf geringem Flächenanteil (< 10 %) B: mäßig (alle anderen Kombinationen) C: stark (dauerhaft oder auf > 25 % der Fläche)		B	
5.2	Teichbewirtschaftung (Art und Umfang beschreiben; Bewertung gutachterlich) A: keine Auswirkungen erkennbar B: geringe Einflüsse C: deutlich schädliche Einflüsse		B	
5.2	weitere Beeinträchtigungen A: B: C:		B	
5.2	diffuse Nährstoffeinträge aus Umland; A: keine B: gering C: deutlich		B	
5.2	belastete Zuleitung o. Zufluss; Einträge			

Erhebungsbogen

B

Projekt	Biotopkartierung Hamburg	Interne Nr.	144539
		DK5 DK5-GK	6842 6844
		DK5 - Name	Klein Borstel
Handlungsbedarf	Nein	Biotop-Nr. alt	4 4
Bearbeitung	JSA	Kartierung	28.07.2020
Räumliche Abbildung	Fläche	Fläche / Länge [m²/m]	11212,9812
Anzahl Abschnitte	1	Breite (lineare Abb.) [m]	

FFH-Bewertungen (BFN)

1 Lebensraumtyp			
3 Arteninventar , Gesamtbewertung, 1..n - Parameter mit Kriterien A/B/C			
4 Habitatstruktur , Gesamtbewertung, 1..n - Parameter mit Kriterien A/B/C			
5 Beeinträchtigungen , Gesamtbewertung, 1..n - Parameter mit Kriterien A/B/C			
Zustandsbewertung: AZ – Vorgabewert, Z – von AZ abweichend festgelegte Zustandsbewertung	Wert	AZ	Z
A: keine			
B: geringe		B	
C: deutliche			

Zeigerwerte der Pflanzenartenliste (Auswertung)

Standort	Belichtung	halbsonnig bis halbschattig	6,1
Boden	Feuchte	zeitweise wasserüberstaut	9,8
	Stickstoff (N)	mäßig stickstoffarm bis stickstoffreich	6,1
	Reaktion	schwach sauer	6,4
Vegetation	Mahdverträglichkeit	nicht völlig schnittunverträglich aber sehr schnittempfindlich	2,3
Zeigerwerte	Futterwert	fast wertloses Futter	1,1
	Wechselfeuchteanzeiger		1
	Giftpflanzen		1
	Überschw.anzeiger		4

Pflanzenartenliste

Gruppe / Pflanzenart	MS	M	W	Vs	St	PA	Ph	Sz	VS	V	G	cf	§	Rote Liste			
														HH	ND	SH	D
Tracheobionta (Gefäßpflanzen)																	
Acer platanoides (Spitz-Ahorn)	7	w		B1													
Alnus glutinosa (Schwarz-Erle)	7	h		B1													
Ceratophyllum demersum (Rauhes Hornblatt)	7	z											V				
Ceratophyllum submersum (Zartes Hornblatt)	7	z											1				
Cornus sericea (Weißer Hartriegel)	7	z		S										D			
Corylus avellana (Haselnuss)	7	z		S													
Dryopteris carthusiana (Dorniger Wurmfarne)	7	w															
Iris pseudacorus (Gelbe Schwertlilie)	7	w											b				
Lemna minor (Kleine Wasserlinse)	7	h															
Lemna trisulca (Dreifurchige Wasserlinse)	7	z											V				
Lycopus europaeus (Gewöhnlicher Wolfstrapp)	7	w															
Nuphar lutea (Gelbe Teichrose)	7	l											b				
Phragmites australis (Schilf)	7	w															
Rumex sanguineus (Blut-Ampfer)	7	w															
Salix alba (Silber-Weide)	7	z		B1													
Salix x sepulcralis (Trauer-Weide)	7	w		B1													
Sambucus nigra (Schwarzer Holunder)	7	w		S													
Sorbus aucuparia (Eberesche)	7	w		B2													
Spirodela polyrhiza (Vielwurzlige Teichlinse)	7	w															
Urtica dioica (Große Brennnessel)	7	z															
Anzahl Rote Liste Arten														3	1		
Anzahl Arten														20			

MS: Mengensystem; M: Mengenangabe, W: Bewertung der Art (FFH-Monitoring), Vs: Vegetationsschicht, St: Status, PA: Autor Phänologie; Ph: Phänologie, Sz: Soziabilität, VS: Vitalitätssystem; V: Vitalität, G: Geschlecht, cf: unsichere Bestimmung, §: Schutz nach BNatSchG, HH: Rote Liste Hamburg, Nds: Rote Liste Niedersachsen, SH: Rote Liste Schleswig-Holstein, D: Rote Liste Deutschland

Erhebungsbogen

B

Projekt	Biotopkartierung Hamburg	Interne Nr.	144539
		DK5 DK5-GK	6842 6844
Handlungsbedarf	Nein	DK5 - Name	Klein Borstel
Bearbeitung	JSA	Biotop-Nr. alt	4 4
Räumliche Abbildung	Fläche	Kartierung	28.07.2020
Anzahl Abschnitte	1	Fläche / Länge [m²/m]	11212,9812
		Breite (lineare Abb.) [m]	

Tierartenliste

	Rote Liste				FFH						
	B	A	S	G	HH	ND	SH	D	II	IV	V
Vögel											
Fulica atra (Blässhuhn)	1	b	*	*			V	*			
	2	1						Paare			
	3										
	4	Zufallsfund									
	5	adultes Tier/Imago									
Fulica atra (Blässhuhn)	1	b	*	*			V	*			
	2	2						Individuen/Stück			
	3										
	4	Zufallsfund									
	5	juveniles Tier									
Gallinula chloropus (Teichhuhn)	1	s	*		V		*	V			
	2	1						Individuen/Stück			
	3										
	4	Zufallsfund									
	5	adultes Tier/Imago									
Cygnus olor (Höckerschwan)	1	b	*	*			*	*			
	2	1						Paare			
	3										
	4	Zufallsfund									
	5	adultes Tier/Imago									