

Erhebungsbogen

B

Projekt	Biotopkartierung Hamburg	Interne Nr.	144553
		DK5 DK5-GK	6842 6844
		DK5 - Name	Klein Borstel
Handlungsbedarf	Nein	Biotop-Nr. alt	39 41
Bearbeitung	JSA	Kartierung	09.06.2020
Räumliche Abbildung	Fläche	Fläche / Länge [m²/m]	2930,482
Anzahl Abschnitte	1	Breite (lineare Abb.) [m]	

Gesetzlicher Schutz	§ 30 (2) 3.4 Trockenrasen	Schutz nur teilweise	Ja
----------------------------	---------------------------	-----------------------------	----

Gesamtbewertung	5	Noch wertvoll, gut entwicklungsfähig
– Alter	5	Biotop mittleren Alters, 20 bis 50 Jahre
– Belastungsgrad	5	Flächenhaft mittlere oder örtlich starke Belastung
– Ökolog. Funktion	5	Bedeutung in einem Biotopkomplex, für den lokalen Biotopverbund oder als Puffer
– Seltenheit	5	Seltener Biotoptyp, floristisch stark verarmt, ohne seltener Pflges. od. verbr. artenreicher Biotoptyp

Bestandsbeschreibung

Ehemals als Trockenrasen kartiertes Biotop, Trockenzeiger jedoch nur noch in geringer Anzahl. Dominanz mesophiler Arten, stellenweise sogar mit Feuchtheizern. Mit kleinen eingestreuten Rohbodenstellen, dort wahrscheinlich durch Kaninchen kurzgehalten. Anscheinend regelmäßig gemäht, vor allem am Rand stärker verbrauchte Bereiche mit ruderalen Stauden. Der ehemals hohe Moosanteil ist nicht mehr vorhanden. Eindeutige Zuordnung zu einem bestimmten Typ des mesophilen Grünlands erweist sich aufgrund der vorkommenden Arten, die sehr unterschiedliche Typen repräsentieren, als schwierig. Nutzung als Hunde-Spielwiese.

Vorkommen an Biotoptypen

1	TF	Typ	HF	F.Anteil
2	BTYP	Biotoptyp		- gesetzl. Grundl.
3	Zusatz	Zusatz zum Biotoptypen		
4	LRT	Lebensraumtyp		
1	1		Ja	95 %
2	GMZ	Sonstiges mesophiles Grünland (2018)		
4	kein LRT	kein Lebensraumtyp nach FFH-Richtlinie		
1	2			5 %
2	TMZ	Sonstiger Trocken- oder Halbtrockenrasen (2018)		§ 30 (2) 3.4
4	kein LRT	kein Lebensraumtyp nach FFH-Richtlinie		

Räumliche Lage

Lagebeschreibung	Zwischen Alte Landstraße und Alsterlauf; SW-lich Straße Tröndelwisch		
Nachbarnutzung/en	Spazierweg im Westen; Privatgarten im Osten		
Rechtswert (X)	569467	Hochwert (Y)	5943673
Bezirk	Wandsbek	Naturraum	Alstertal (696.02)
Stadtteil (OT-Nr.)	Hummelsbüttel (520)	Gemarkung	Hummelsbüttel (530)
Digitaler Grünplan	<input checked="" type="checkbox"/> Hafengesamtgebiet	<input type="checkbox"/> Ramsargebiet	<input type="checkbox"/> EG-Vogelschutzgeb.
Ausgleichsflächen NSG / ND / LSG	<input type="checkbox"/> Biosphärenreservat	<input type="checkbox"/> Nationalpark	<input type="checkbox"/>
FFH-GEBIET	LSG Hummelsbütteler Feldmark/Alstertal [HH-2047 / Anteil: 100%]		
Wasserschutzgebiet			

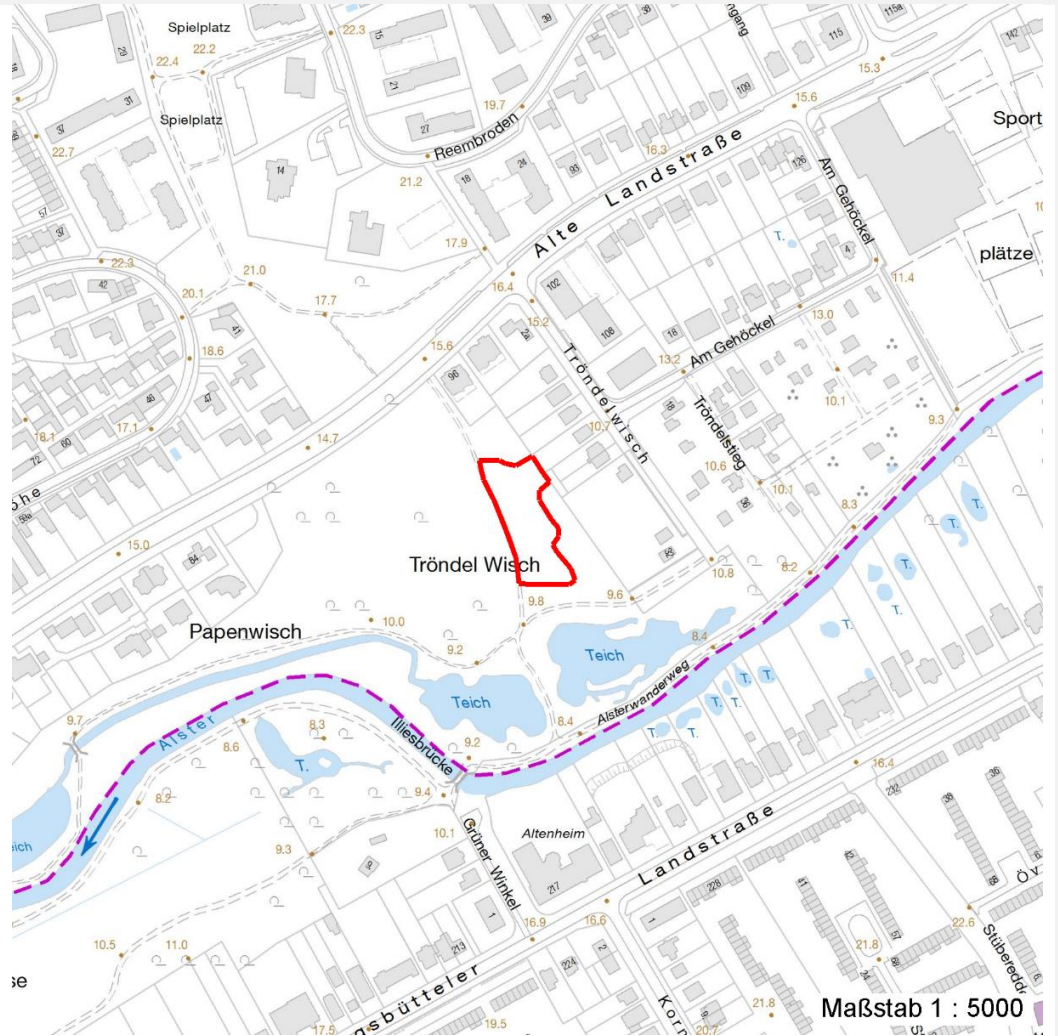
Erhebungsbogen

B

Projekt	Biotopkartierung Hamburg	Interne Nr.	144553
		DK5 DK5-GK	6842 6844
		DK5 - Name	Klein Borstel
Handlungsbedarf	Nein	Biotop-Nr. alt	39 41
Bearbeitung	JSA	Kartierung	09.06.2020
Räumliche Abbildung	Fläche	Fläche / Länge [m²/m]	2930,482
Anzahl Abschnitte	1	Breite (lineare Abb.) [m]	

Räumliche Lage

Karte



Weitere Erhebungsbögen

Interne Nr.	Interne Nr. Zuordnung	DK5	Biotop-Nr.	Kartierung	Zuordnung	DK5 (GK)	Biotop-Nr. (alt)
144553	39719	6842	39	04.09.1997	K	6844	41
144553	39718	6842	39	25.05.2004	K	6844	41
144553	84944	6842	39	02.09.2014	K	6844	41

Zuordnung: N = nachfolgende Kartierung, K = weitere Kartierungen (zeitlich vorher oder nachher)

Foto

Interne Nr.	Index	Dateiname	Aufnahmerichtung
81103	0	6842_39_090620_1.JPG	
81104	0	6842_39_090620_2.JPG	

Erhebungsbogen

B

Projekt	Biotopkartierung Hamburg	Interne Nr.	144553
		DK5 DK5-GK	6842 6844
Handlungsbedarf	Nein	DK5 - Name	Klein Borstel
Bearbeitung	JSA	Biotop-Nr. alt	39 41
Räumliche Abbildung	Fläche	Kartierung	09.06.2020
Anzahl Abschnitte	1	Fläche / Länge [m²/m]	2930,482
		Breite (lineare Abb.) [m]	

Weitere Angaben

Merkmal	Wert
Auswertung	
Gefährdung/ Einflüsse	Eutrophierung Nutzungsintensivierung Hunde, Trittbelastung (vor allem in der Nähe des Weges), Lagerplatz?
Wertgesichtspunkte	Reste seltener Pflanzengesellschaft
Bedeutung für Tiergruppe	Frühere Bedeutung für Insekten konnte nicht bestätigt werden (evtl. aber jahreszeitlich bedingt).
Maßnahmen	2 x jährlich mähen, Mahdgutentfernung Der randliche Gehölzaufwuchs kann so beibehalten werden, sollte aber nicht weiter vordringen.

Foto

Fotodatei	6842_39_090620_1.JPG	Fotodatei	6842_39_090620_2.JPG
Bildbeschreibung	k.A.	Bildbeschreibung	k.A.
Aufnahmerichtung		Aufnahmerichtung	



Teilflächenbeschreibung

Teilflächentyp		Teilflächen-Nr.	1
Biotoptyp	Sonstiges mesophiles Grünland (2018)	Biotoptyp	GMZ
- Zusatz		- gesetzl. Grundl.	
FFH-LRT	kein Lebensraumtyp nach FFH-Richtlinie	FFH-LRT	kein LRT
Beschreibung	Keine eindeutige Zuordnung zum LRT 6510 möglich	Entw.potential LRT	
		Hauptfläche	Ja
		Flächenanteil	95 %
		FFH-Unters.Fläche	Nein
		Saatgutfläche	Nein

Erhebungsbogen

B

Projekt	Biotopkartierung Hamburg	Interne Nr.	144553
		DK5 DK5-GK	6842 6844
Handlungsbedarf	Nein	DK5 - Name	Klein Borstel
Bearbeitung	JSA	Biotop-Nr. alt	39 41
Räumliche Abbildung	Fläche	Kartierung	09.06.2020
Anzahl Abschnitte	1	Fläche / Länge [m²/m]	2930,482
		Breite (lineare Abb.) [m]	

Weitere Angaben

Merkmal	Wert
Boden	
Feuchte	6 - mäßig feucht und wechselfeucht
Reaktion	5 - mäßig sauer
Stickstoffgehalt	6 - mäßig stickstoffarm bis stickstoffreich
Standort, Relief	
Neigung - Gelände	N2 - schwach geneigt (3,5-9 %)
Belichtung	7 - halbsonnig
Luft	windberuhigt
Veg. - Deckg./Ant.	
Gesamt	100 %
1. Krautschicht	90 %
Moosschicht	10 %
Veg. - Höhe	
Gesamt, durchschn.	0.30 m
Veg. - Zeigerwerte	
Mahdverträglichkeit	7 - gut schnittverträglich
Futterwert	4 - mäßige Futterqualität
Anz. Giftpflanzen	2
Anz. Wechselfeuchtezeiger	4
Anz. Überschwemmungsz.	0

Zeigerwerte der Pflanzenartenliste (Auswertung)

Standort	Belichtung	halbsonnig	6,8
Boden	Feuchte	mäßig feucht und wechselfeucht	5,5
	Stickstoff (N)	mäßig stickstoffarm bis stickstoffreich	5,9
	Reaktion	mäßig sauer	5,3
Vegetation	Mahdverträglichkeit	gutschnittverträglich	7,1
Zeigerwerte	Futterwert	mäßige Futterqualität	4,4
	Wechselfeuchteanzeiger		4
	Giftpflanzen		2
	Überschw.anzeiger		0

Pflanzenartenliste

Gruppe / Pflanzenart	MS	M	W	Vs	St	PA	Ph	Sz	VS	V	G	cf	Rote Liste			
													§	HH	ND	SH
Tracheobionta (Gefäßpflanzen)																
Achillea millefolium (Gewöhnliche Schafgarbe)	7	z														
Agrostis capillaris (Rotes Straußgras)	7	z														
Anthoxanthum odoratum (Gewöhnliches Ruchgras)	7	z														
Bellis perennis (Ausdauerndes Gänseblümchen)	7	z														
Cardamine hirsuta (Behaartes Schaumkraut)	7	z														
Cerastium holosteoides (Gewöhnliches Hornkraut)	7	z														
Dactylis glomerata (Wiesen-Knäuelgras)	7	h														

Erhebungsbogen

B

Projekt	Biotopkartierung Hamburg		Interne Nr.	144553
			DK5 DK5-GK	6842 6844
			DK5 - Name	Klein Borstel
Handlungsbedarf	Nein		Biotop-Nr. alt	39 41
Bearbeitung	JSA	Kopie	Ja	Kartierung
Räumliche Abbildung	Fläche			09.06.2020
Anzahl Abschnitte	1			Fläche / Länge [m²/m]
				2930,482
				Breite (lineare Abb.) [m]

Pflanzenartenliste

Gruppe / Pflanzenart	MS	M	W	Vs	St	PA	Ph	Sz	VS	V	G	cf	Rote Liste					
													§	HH	ND	SH	D	
Equisetum arvense (Acker-Schachtelhalm)	7	w																
Festuca rubra agg. (Artengruppe Rot-Schwingel)	7	z																
Glechoma hederacea (Gundermann)	7	w																
Heracleum sphondylium (Wiesen-Bärenklau)	7	w																
Hypochaeris radicata (Gewöhnliches Ferkelkraut)	7	z																
Luzula campestris (Gewöhnliche Hainsimse)	7	w																V
Plantago lanceolata (Spitz-Wegerich)	7	h																
Poa annua (Einjähriges Rispengras)	7	w																
Poa trivialis (Gewöhnliches Rispengras)	7	z																
Ranunculus acris (Scharfer Hahnenfuß)	7	z																
Ranunculus repens (Kriechender Hahnenfuß)	7	h																
Rubus idaeus (Himbeere)	7	z																
Rumex acetosa (Großer Sauerampfer)	7	z																
Rumex crispus (Krauser Ampfer)	7	z																
Rumex obtusifolius (Stumpfbblätteriger Ampfer)	7	z																
Senecio jacobaea (Jakobs-Greiskraut)	7	w																
Taraxacum spec. (Löwenzahn)	7	w																
Trifolium repens (Weiß-Klee)	7	h																
Veronica chamaedrys (Gamander-Ehrenpreis)	7	h																
Veronica serpyllifolia (Quendel-Ehrenpreis)	7	w																
Anzahl Rote Liste Arten																		
Anzahl Arten													27					

MS: Mengensystem; M: Mengenangabe, W: Bewertung der Art (FFH-Monitoring), Vs: Vegetationsschicht, St: Status, PA: Autor Phänologie; Ph: Phänologie, Sz: Soziabilität, VS: Vitalitätssystem; V: Vitalität, G: Geschlecht, cf: unsichere Bestimmung, §: Schutz nach BNatSchG, HH: Rote Liste Hamburg, Nds: Rote Liste Niedersachsen, SH: Rote Liste Schleswig-Holstein, D: Rote Liste Deutschland

Teilflächenbeschreibung

Teilflächentyp		Teilflächen-Nr.	2
Biotoptyp	Sonstiger Trocken- oder Halbtrockenrasen (2018)	Biotoptyp	TMZ
- Zusatz		- gesetzl. Grundl.	§ 30 (2) 3.4
FFH-LRT	kein Lebensraumtyp nach FFH-Richtlinie	FFH-LRT	kein LRT
Beschreibung		Entw.potential LRT	
		Hauptfläche	
		Flächenanteil	5 %
		FFH-Unters.Fläche	Nein
		Saatgutfläche	Nein

Erhebungsbogen

B

Projekt	Biotopkartierung Hamburg		Interne Nr.	144553
			DK5 DK5-GK	6842 6844
Handlungsbedarf	Nein		DK5 - Name	Klein Borstel
Bearbeitung	JSA	Kopie Ja	Biotop-Nr. alt	39 41
Räumliche Abbildung	Fläche		Kartierung	09.06.2020
Anzahl Abschnitte	1		Fläche / Länge [m²/m]	2930,482
			Breite (lineare Abb.) [m]	

Zeigerwerte der Pflanzenartenliste (Auswertung)

Standort	Belichtung	halbsonnig	6,8
Boden	Feuchte	mäßig feucht und wechselfeucht	5,5
	Stickstoff (N)	mäßig stickstoffarm bis stickstoffreich	5,9
	Reaktion	mäßig sauer	5,3
Vegetation	Mahdverträglichkeit	gut schnittverträglich	7,1
Zeigerwerte	Futterwert	mäßige Futterqualität	4,4
	Wechselfeuchteanzeiger		4
	Giftpflanzen		2
	Überschw.anzeiger		0

Pflanzenartenliste

Gruppe / Pflanzenart	MS	M	W	Vs	St	PA	Ph	Sz	VS	V	G	cf	§	Rote Liste			
														HH	ND	SH	D
Tracheobionta (Gefäßpflanzen)																	
Achillea millefolium (Gewöhnliche Schafgarbe)	7	z															
Agrostis capillaris (Rotes Straußgras)	7	z															
Anthoxanthum odoratum (Gewöhnliches Ruchgras)	7	z															
Bellis perennis (Ausdauerndes Gänseblümchen)	7	z															
Cardamine hirsuta (Behaartes Schaumkraut)	7	z															
Cerastium holosteoides (Gewöhnliches Hornkraut)	7	z															
Dactylis glomerata (Wiesen-Knäuelgras)	7	h															
Equisetum arvense (Acker-Schachtelhalm)	7	w															
Festuca rubra agg. (Artengruppe Rot-Schwengel)	7	z															
Glechoma hederacea (Gundermann)	7	w															
Heracleum sphondylium (Wiesen-Bärenklau)	7	w															
Hypochaeris radicata (Gewöhnliches Ferkelkraut)	7	z															
Luzula campestris (Gewöhnliche Hainsimse)	7	w													V		
Plantago lanceolata (Spitz-Wegerich)	7	h															
Poa annua (Einjähriges Rispengras)	7	w															
Poa trivialis (Gewöhnliches Rispengras)	7	z															
Ranunculus acris (Scharfer Hahnenfuß)	7	z															
Ranunculus repens (Kriechender Hahnenfuß)	7	h															
Rubus idaeus (Himbeere)	7	z															
Rumex acetosa (Großer Sauerampfer)	7	z															
Rumex crispus (Krauser Ampfer)	7	z															
Rumex obtusifolius (Stumpfbältriger Ampfer)	7	z															
Senecio jacobaea (Jakobs-Greiskraut)	7	w															
Taraxacum spec. (Löwenzahn)	7	w															
Trifolium repens (Weiß-Klee)	7	h															
Veronica chamaedrys (Gamander-Ehrenpreis)	7	h															
Veronica serpyllifolia (Quendel-Ehrenpreis)	7	w															
														Anzahl Rote Liste Arten		1	
														Anzahl Arten		27	

MS: Mengensystem; M: Mengenangabe, W: Bewertung der Art (FFH-Monitoring), Vs: Vegetationsschicht, St: Status, PA: Autor Phänologie; Ph: Phänologie, Sz: Soziabilität, VS: Vitalitätssystem; V: Vitalität, G: Geschlecht, cf: unsichere Bestimmung, §: Schutz nach BNatSchG, HH: Rote Liste Hamburg, Nds: Rote Liste Niedersachsen, SH: Rote Liste Schleswig-Holstein, D: Rote Liste Deutschland

Erhebungsbogen

B

Projekt	Biotopkartierung Hamburg	Interne Nr.	144553
Handlungsbedarf	Nein	DK5 DK5-GK	6842 6844
Bearbeitung	JSA	DK5 - Name	Klein Borstel
Räumliche Abbildung	Fläche	Biotop-Nr. alt	39 41
Anzahl Abschnitte	1	Kartierung	09.06.2020
		Fläche / Länge [m²/m]	2930,482
		Breite (lineare Abb.) [m]	