

# Erhebungsbogen

**B**

<b>Projekt</b>	Biotopkartierung Hamburg	<b>Interne Nr.</b>	144773
		<b>DK5   DK5-GK</b>	<b>6842</b>
<b>Handlungsbedarf</b>	Nein	<b>DK5 - Name</b>	Klein Borstel
<b>Bearbeitung</b>	JSA	<b>Biotop-Nr.   alt</b>	<b>387</b>
<b>Räumliche Abbildung</b>	Fläche	<b>Kartierung</b>	15.09.2020
<b>Anzahl Abschnitte</b>	2	<b>Fläche / Länge [m<sup>2</sup>/m]</b>	1868,9307
		<b>Breite (lineare Abb.) [m]</b>	

**Gesetzlicher Schutz**    kein gesetzl. Schutz **kein gesetzlich geschütztes Biotop**    **Schutz nur teilweise**    **Nein**

<b>Gesamtbewertung</b>	6	Wertvoll
– <b>Alter</b>	7	Biotop hohen Alters, 100 bis 200 Jahre
– <b>Belastungsgrad</b>	5	Flächenhaft mittlere oder örtlich starke Belastung
– <b>Ökolog. Funktion</b>	7	Sehr hohe Bedeutung in einem Biotopkomplex, für den lokalen Biotopverbund oder als Puffer
– <b>Seltenheit</b>	5	Seltener Biotoptyp, floristisch stark verarmt, ohne seltener Pflges. od. verbr. artenreicher Biotoptyp

## Bestandsbeschreibung

Die naturnahen Gehölzstreifen erstrecken sich entlang der ca. 4 m hohen Bahndamböschung sowie entlang der Unterführungsstraße Borstels Ende. Der Bestand wird von älteren Stiel-Eichen und Hänge-Birken dominiert, daneben jüngere Rotbuchen. In der dichten Strauchschicht treten Hasel, Weißdorn und Haibuche auf, die häufig geschnitten werden. An den Rändern ist eine meist ruderal geprägte Krautschicht mit viel Brennesel entwickelt, dazu verbreitet Garten-Goldnessel, Efeu, Quecke, Knäuelgras, Beifuß und Knoblauchsrauke. Entlang der Bahn stehen weniger Altbäume, dafür mehr Gebüsche. Die Strauchschicht ist teilweise heckenartig gepflegt. Eingestreut sind vereinzelt Ziergehölze wie Schneebeere.

Durch das Südende des nördlichen Abschnitts hat sich ein Trampelpfad etabliert.

Die Böschungen sind nicht überall zugänglich und einsehbar.

## Vorkommen an Biotoptypen

1	TF	Typ	HF	F.Anteil
2	BTYP	Biotoptyp		- gesetzl. Grundl.
3	Zusatz	Zusatz zum Biotoptypen		
4	LRT	Lebensraumtyp		
1	1		Ja	100 %
2	HGZ	Sonstiges Kleingehölz (2018)		(§ 14 (2) 2.3)
3	2	schwaches bis mittleres Baumholz, Brusthöhendurchmesser 13 - < 50 cm (2)		

## Räumliche Lage

<b>Lagebeschreibung</b>	entlang der Westseite Borstels Ende und Nordflanke der Bahn bis Bahnhof Kornweg		
<b>Nachbarnutzung/en</b>	Bahngleise, Straße, Wohnbebauung		
<b>Rechtswert (X)</b>	569879	<b>Hochwert (Y)</b>	5943225
<b>Bezirk</b>	Hamburg-Nord	<b>Naturraum</b>	Geestplatten östlich der Alster (696.03)
<b>Stadtteil (OT-Nr.)</b>	Ohlsdorf (430)	<b>Gemarkung</b>	Klein-Borstel (422)
<b>Digitaler Grünplan</b>	<input type="checkbox"/> Hafengesamtgebiet	<input type="checkbox"/> Ramsargebiet	<input type="checkbox"/> EG-Vogelschutzgeb. <input type="checkbox"/>
<b>Ausgleichsflächen NSG / ND / LSG</b>	<input type="checkbox"/> Biosphärenreservat	<input type="checkbox"/> Nationalpark	<input type="checkbox"/>
<b>FFH-GEBIET</b>			
<b>Wasserschutzgebiet</b>			

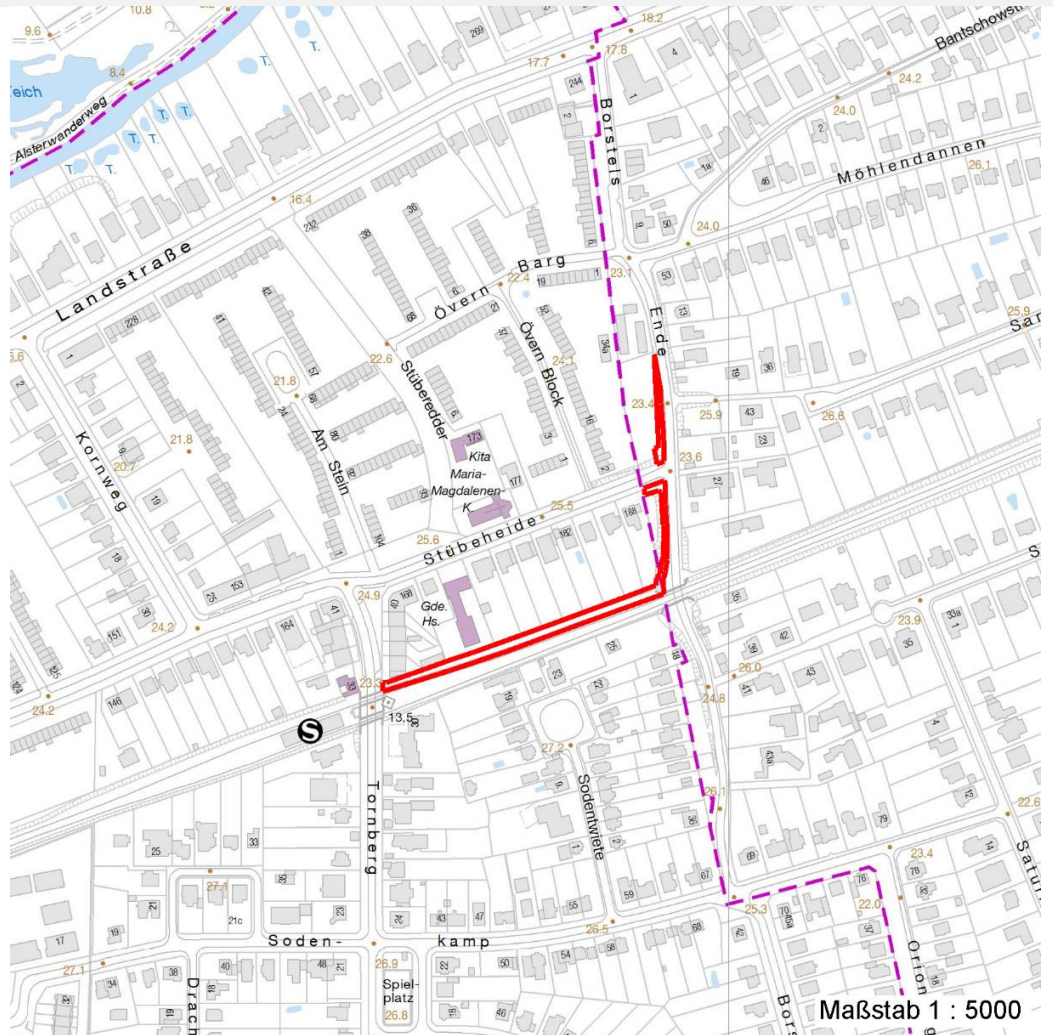
# Erhebungsbogen

**B**

<b>Projekt</b>	Biotopkartierung Hamburg	<b>Interne Nr.</b>	144773
		<b>DK5   DK5-GK</b>	<b>6842</b>
		<b>DK5 - Name</b>	Klein Borstel
<b>Handlungsbedarf</b>	Nein	<b>Biotop-Nr.   alt</b>	<b>387</b>
<b>Bearbeitung</b>	JSA	<b>Kartierung</b>	15.09.2020
<b>Räumliche Abbildung</b>	Fläche	<b>Fläche / Länge [m<sup>2</sup>/m]</b>	1868,9307
<b>Anzahl Abschnitte</b>	2	<b>Breite (lineare Abb.) [m]</b>	

## Räumliche Lage

### Karte



## Weitere Erhebungsbögen

Interne Nr.	Interne Nr. Zuordnung	DK5	Biotop-Nr.	Kartierung	Zuordnung	DK5 (GK)	Biotop-Nr. (alt)
144773	77657	7042	27	04.06.2012	<	7044	43

Zuordnung: N = nachfolgende Kartierung, K = weitere Kartierungen (zeitlich vorher oder nachher)

## Foto

Interne Nr.	Index	Dateiname	Aufnahmerichtung
81354	0	6842_387_150920_1.JPG	
81355	0	6842_387_150920_2.JPG	
81356	0	6842_387_150920_4.JPG	
81357	0	6842_387_150920_3.JPG	

# Erhebungsbogen

**B**

<b>Projekt</b>	Biotopkartierung Hamburg	<b>Interne Nr.</b>	144773
		<b>DK5   DK5-GK</b>	<b>6842</b>
<b>Handlungsbedarf</b>	Nein	<b>DK5 - Name</b>	Klein Borstel
<b>Bearbeitung</b>	JSA	<b>Biotop-Nr.   alt</b>	<b>387</b>
<b>Räumliche Abbildung</b>	Fläche	<b>Kartierung</b>	15.09.2020
<b>Anzahl Abschnitte</b>	2	<b>Fläche / Länge [m<sup>2</sup>/m]</b>	1868,9307
		<b>Breite (lineare Abb.) [m]</b>	

## Weitere Angaben

Merkmal	Wert
<b>Auswertung</b>	
Gefährdung/ Einflüsse	Starke Lärmbelastung
Wertgesichtspunkte	Bedeutung für den Biotopverbund
	Naturnahes Element in beeinträchtigter Umgebung
zoologisch bedeutsame Strukturen	Dichte Gehölzstruktur
Bedeutung für Tiergruppe	Vögel
Maßnahmen	1.1 - Sukzession ungestört ablaufen lassen
	1.8 - Beseitigung von Zierpflanzen (ersetzen durch heimische Arten)

## Foto

<b>Fotodatei</b>	6842_387_150920_1.JPG	<b>Fotodatei</b>	6842_387_150920_2.JPG
<b>Bildbeschreibung</b>	k.A.	<b>Bildbeschreibung</b>	k.A.
<b>Aufnahmerichtung</b>		<b>Aufnahmerichtung</b>	



# Erhebungsbogen

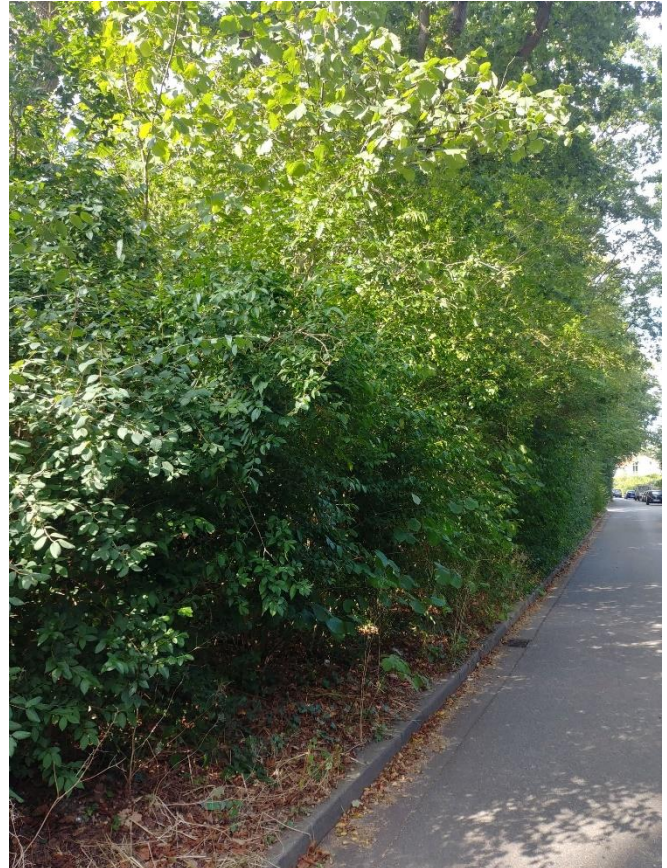
**B**

<b>Projekt</b>	Biotopkartierung Hamburg	<b>Interne Nr.</b>	144773
		<b>DK5   DK5-GK</b>	<b>6842</b>
		<b>DK5 - Name</b>	Klein Borstel
<b>Handlungsbedarf</b>	Nein	<b>Biotop-Nr.   alt</b>	<b>387</b>
<b>Bearbeitung</b>	JSA	<b>Kartierung</b>	15.09.2020
<b>Räumliche Abbildung</b>	Fläche	<b>Fläche / Länge [m<sup>2</sup>/m]</b>	1868,9307
<b>Anzahl Abschnitte</b>	2	<b>Breite (lineare Abb.) [m]</b>	

## Foto

**Fotodatei** 6842\_387\_150920\_3.JPG  
**Bildbeschreibung** k.A.  
**Aufnahmerichtung**

**Fotodatei** 6842\_387\_150920\_4.JPG  
**Bildbeschreibung** k.A.  
**Aufnahmerichtung**



## Teilflächenbeschreibung

<b>Teilflächentyp</b>		<b>Teilflächen-Nr.</b>	1
<b>Biotoptyp</b>	Sonstiges Kleingehölz (2018)	<b>Biotoptyp</b>	HGZ
- <b>Zusatz</b>	schwaches bis mittleres Baumholz, Brusthöhendurchmesser 13 - < 50 cm (2)	- <b>gesetzl. Grundl.</b>	(§ 14 (2) 2.3)
<b>FFH-LRT</b>		<b>FFH-LRT</b>	
<b>Beschreibung</b>		<b>Entw.potential LRT</b>	
		<b>Hauptfläche</b>	Ja
		<b>Flächenanteil</b>	100 %
		<b>FFH-Unters.Fläche</b>	Nein
		<b>Saatgutfläche</b>	Nein

# Erhebungsbogen

**B**

<b>Projekt</b>	Biotopkartierung Hamburg	<b>Interne Nr.</b>	144773
		<b>DK5   DK5-GK</b>	<b>6842</b>
<b>Handlungsbedarf</b>	Nein	<b>DK5 - Name</b>	Klein Borstel
<b>Bearbeitung</b>	JSA	<b>Biotop-Nr.   alt</b>	<b>387</b>
<b>Räumliche Abbildung</b>	Fläche	<b>Kartierung</b>	15.09.2020
<b>Anzahl Abschnitte</b>	2	<b>Fläche / Länge [m<sup>2</sup>/m]</b>	1868,9307
		<b>Breite (lineare Abb.) [m]</b>	

## Weitere Angaben

Merkmal	Wert
<b>Boden</b>	
Bodentyp	YY - Auftragsboden (Auftrag >80cm)
Feuchte	5 - frisch und mäßig frisch
Reaktion	7 - neutral
Stickstoffgehalt	7 - stickstoffreich
<b>Standort, Relief</b>	
Relief	Böschung von ca. 4 m Höhe
Neigung - Gelände	N5 - sehr stark geneigt (27-36%)
Ausrichtung	V - Verschiedene
Belichtung	6 - halbsonnig bis halbschattig
Luft	keine Besonderheiten
<b>Veg. - Deckg./Ant.</b>	
Gesamt	100 %
1. Baumschicht	90 %
Strauchschicht	50 %
1. Krautschicht	70 %
<b>Veg. - Zeigerwerte</b>	
Mahdverträglichkeit	4 - schnittempfindlich bis mäßig schnittverträglich
Futterwert	3 - geringwertiges Futter
Anz. Giftpflanzen	0
Anz. Wechselfeuchtezeiger	2
Anz. Überschwemmungsz.	0

## Zeigerwerte der Pflanzenartenliste (Auswertung)

<b>Standort</b>	<b>Belichtung</b>	halbsonnig bis halbschattig	6,4
<b>Boden</b>	<b>Feuchte</b>	frisch und mäßig frisch	5,5
	<b>Stickstoff (N)</b>	stickstoffreich	7,2
	<b>Reaktion</b>	neutral	7
<b>Vegetation</b>	<b>Mahdverträglichkeit</b>	schnittempfindlich bis mäßig schnittverträglich	4,4
<b>Zeigerwerte</b>	<b>Futterwert</b>	geringwertiges Futter	2,6
	<b>Wechselfeuchteanzeiger</b>		2
	<b>Giftpflanzen</b>		0
	<b>Überschw.anzeiger</b>		0

## Pflanzenartenliste

Gruppe / Pflanzenart	MS	M	W	Vs	St	PA	Ph	Sz	VS	V	G	cf	Rote Liste			
													§	HH	ND	SH
<b>Tracheobionta (Gefäßpflanzen)</b>																
Alliaria petiolata (Knoblauchsrauke)	7	z														
Artemisia vulgaris (Gewöhnlicher Beifuß)	7	z														
Betula pendula (Hänge-Birke)	7	d		B1												
Carpinus betulus (Hainbuche)	7	z		S												
Corylus avellana (Haselnuss)	7	z		S												
Crataegus monogyna (Eingrifflicher Weißdorn)	7	z		S												
Dactylis glomerata (Wiesen-Knäuelgras)	7	z														
Elymus repens (Gewöhnliche Quecke)	7	z														

# Erhebungsbogen

**B**

<b>Projekt</b>	Biotopkartierung Hamburg		<b>Interne Nr.</b>	144773
			<b>DK5   DK5-GK</b>	<b>6842</b>
<b>Handlungsbedarf</b>	Nein		<b>DK5 - Name</b>	Klein Borstel
<b>Bearbeitung</b>	JSA	<b>Kopie</b>	<b>Biotop-Nr.   alt</b>	<b>387</b>
<b>Räumliche Abbildung</b>	Fläche	Nein	<b>Kartierung</b>	15.09.2020
<b>Anzahl Abschnitte</b>	2		<b>Fläche / Länge [m<sup>2</sup>/m]</b>	1868,9307
			<b>Breite (lineare Abb.) [m]</b>	

## Pflanzenartenliste

Gruppe / Pflanzenart	MS	M	W	Vs	St	PA	Ph	Sz	VS	V	G	cf	§	Rote Liste			
														HH	ND	SH	D
Fagus sylvatica (Rotbuche)	7	w		B2													
Galeobdolon argentatum (Garten Goldnessel)	7	z															
Geum urbanum (Echte Nelkenwurz)	7	z															
Hedera helix (Efeu)	7	z															
Hieracium sabaudum (Savoyer Habichtskraut)	7	w															
Impatiens parviflora (Kleinblütiges Springkraut)	7	w															
Juglans regia (Echte Walnuss)	7	w		K1													D
Kolkwitzia amabilis (Kolkwitzie)	7	w		S													
Poa nemoralis (Hain-Rispengras)	7	w															
Quercus robur (Stiel-Eiche)	7	d		B1													
Ranunculus repens (Kriechender Hahnenfuß)	7	w															
Ribes rubrum (Rote Johannisbeere)	7	w		S													
Rumex obtusifolius (Stumpfbältriger Ampfer)	7	w															
Symphoricarpos albus (Schneebeere)	7	w		S													
Taraxacum sect. Ruderalia (Artengruppe Gemeiner Löwenzahn)	7	z															D
Urtica dioica (Große Brennnessel)	7	h															
<b>Anzahl Rote Liste Arten</b>														<b>1</b>	<b>1</b>		
<b>Anzahl Arten</b>														<b>24</b>			

MS: Mengensystem; M: Mengenangabe, W: Bewertung der Art (FFH-Monitoring), Vs: Vegetationsschicht, St: Status, PA: Autor Phänologie; Ph: Phänologie, Sz: Soziabilität, VS: Vitalitätssystem; V: Vitalität, G: Geschlecht, cf: unsichere Bestimmung, §: Schutz nach BNatSchG, HH: Rote Liste Hamburg, Nds: Rote Liste Niedersachsen, SH: Rote Liste Schleswig-Holstein, D: Rote Liste Deutschland