

Erhebungsbogen

B

| | | | |
|----------------------------|--------------------------|-----------------------------------------|---------------|
| Projekt | Biotopkartierung Hamburg | Interne Nr. | 144715 |
| | | DK5 DK5-GK | 6842 |
| | | DK5 - Name | Klein Borstel |
| Handlungsbedarf | Nein | Biotop-Nr. alt | 363 |
| Bearbeitung | JSA | Kartierung | 15.06.2020 |
| Räumliche Abbildung | Fläche | Fläche / Länge [m²/m] | 6645,6537 |
| Anzahl Abschnitte | 3 | Breite (lineare Abb.) [m] | |

Gesetzlicher Schutz kein gesetzl. Schutz **kein gesetzlich geschütztes Biotop** **Schutz nur teilweise** **Nein**

| | | |
|---------------------------|---|---------------------------------------------------------------------------------|
| Gesamtbewertung | 5 | Noch wertvoll, gut entwicklungsfähig |
| – Alter | 5 | Biotop mittleren Alters, 20 bis 50 Jahre |
| – Belastungsgrad | 5 | Flächenhaft mittlere oder örtlich starke Belastung |
| – Ökolog. Funktion | 5 | Bedeutung in einem Biotopkomplex, für den lokalen Biotopverbund oder als Puffer |
| – Seltenheit | 4 | Verbr. Biotoptyp ohne biototypische Artenvielfalt, Ubi quisten |

Bestandsbeschreibung

Kleine Wiesenstreifen entlang des Wanderwegs, der die beiden Teiche im Teetzpark umgibt. Fettwiesencharakter, oft gemäht, allg. verbreitete trittunempfindliche Arten. Die benachbarten Ufergehölze und Staudenfluren mit Brennnessel dringen in die Wiesenstücke vor. Abschnitt 3 ist nur noch als sehr schmaler Saum am Wegrand verblieben. Abschnitt 2 wird gerne als Hundeauslauf genutzt. Es wurde keine Artenliste erstellt.

Vorkommen an Biototypen

| 1 | TF | Typ | HF | F.Anteil |
|---|--------|-----------------------|--------------------|----------|
| 2 | BTYP | Biototyp | - gesetzl. Grundl. | |
| 3 | Zusatz | Zusatz zum Biototypen | | |
| 4 | LRT | Lebensraumtyp | | |
| 1 | 1 | | Ja | 100 % |
| 2 | ZRW | Stadtwiese (2018) | | |

Räumliche Lage

| | | | |
|---------------------------|-------------------------------------------------------------------|---------------------------|---------------------------|
| Lagebeschreibung | Teetzpark | Hochwert (Y) | 5943223 |
| Nachbarnutzung/en | Wanderweg | Naturraum | Alstertal (696.02) |
| Rechtswert (X) | 568705 | Gemarkung | Hummelsbüttel (530) |
| Bezirk | Wandsbek | Ramsargebiet | EG-Vogelschutzgeb. |
| Stadtteil (OT-Nr.) | Hummelsbüttel (520) | Biosphärenreservat | |
| Digitaler Grünplan | <input checked="" type="checkbox"/> Hafengesamtgebiet | Nationalpark | |
| Ausgleichsflächen | | | |
| NSG / ND / LSG | LSG Hummelsbütteler Feldmark/Alstertal [HH-2047 / Anteil: 100%] | | |
| FFH-GEBIET | | | |
| Wasserschutzgebiet | | | |

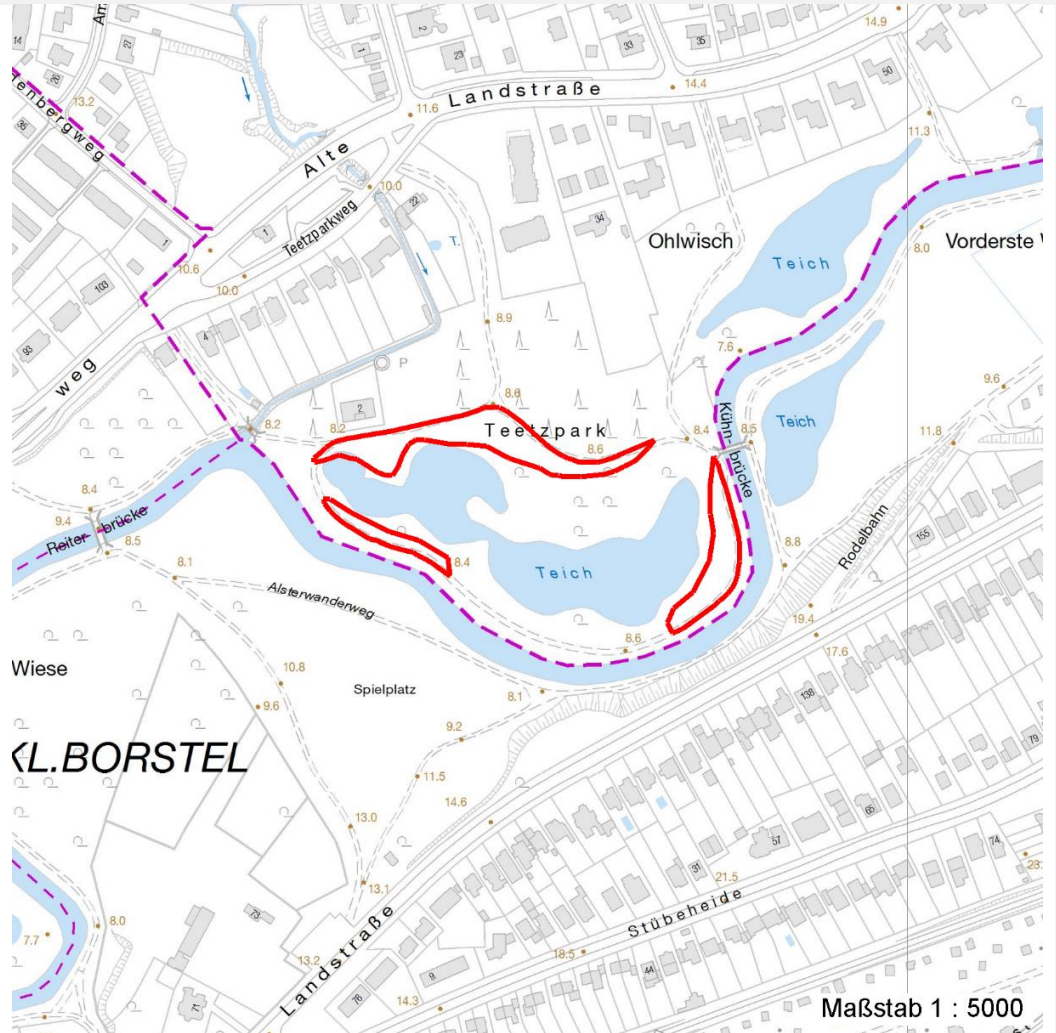
Erhebungsbogen

B

| | | | |
|----------------------------|--------------------------|-----------------------------------------|---------------|
| Projekt | Biotopkartierung Hamburg | Interne Nr. | 144715 |
| | | DK5 DK5-GK | 6842 |
| | | DK5 - Name | Klein Borstel |
| Handlungsbedarf | Nein | Biotop-Nr. alt | 363 |
| Bearbeitung | JSA | Kartierung | 15.06.2020 |
| Räumliche Abbildung | Fläche | Fläche / Länge [m²/m] | 6645,6537 |
| Anzahl Abschnitte | 3 | Breite (lineare Abb.) [m] | |

Räumliche Lage

Karte



Weitere Erhebungsbögen

| Interne Nr. | Interne Nr. Zuordnung | DK5 | Biotop-Nr. | Kartierung | Zuordnung | DK5 (GK) | Biotop-Nr. (alt) |
|-------------|-----------------------|------|------------|------------|-----------|----------|------------------|
| 144715 | 85079 | 6842 | 280 | 10.09.2014 | < | 6844 | |

Zuordnung: N = nachfolgende Kartierung, K = weitere Kartierungen (zeitlich vorher oder nachher)

Foto

| Interne Nr. | Index | Dateiname | Aufnahmerichtung |
|-------------|-------|-----------------------|------------------|
| 81285 | 0 | 6842_363_150620_1.JPG | |
| 81286 | 0 | 6842_363_150620_2.JPG | |

Weitere Angaben

| Merkmal | Wert |
|--------------------------------------------|---------------|
| Auswertung Gefährdung/ Einflüsse | Eutrophierung |

Erhebungsbogen

B

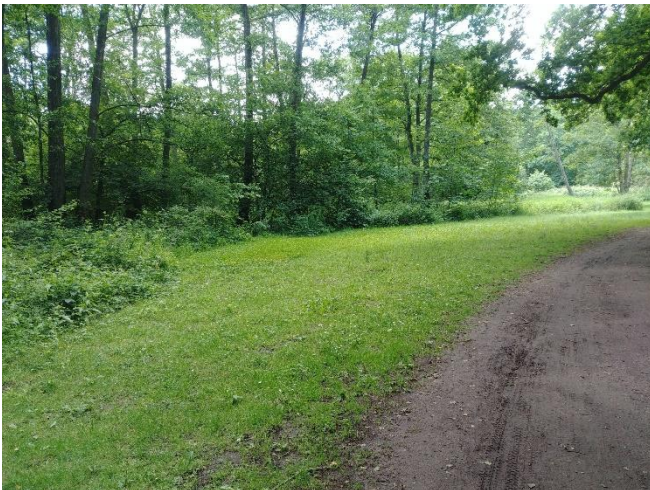
| | | | |
|----------------------------|--------------------------|-----------------------------------------|---------------|
| Projekt | Biotopkartierung Hamburg | Interne Nr. | 144715 |
| | | DK5 DK5-GK | 6842 |
| Handlungsbedarf | Nein | DK5 - Name | Klein Borstel |
| Bearbeitung | JSA | Biotop-Nr. alt | 363 |
| Räumliche Abbildung | Fläche | Kartierung | 15.06.2020 |
| Anzahl Abschnitte | 3 | Fläche / Länge [m²/m] | 6645,6537 |
| | | Breite (lineare Abb.) [m] | |

Weitere Angaben

| Merkmal | Wert |
|---------------------------------|--------------------------------------------------------------------------------------------------------------------------------|
| Wertgesichtspunkte Maßnahmen | Entwicklungspotenzial 1.3 - Extensive Nutzung / Pflege (noch breiteren Pufferstreifen zum Gewässersaum hin ungemäht lassen) |

Foto

| | | | |
|-------------------------|-----------------------|-------------------------|-----------------------|
| Fotodatei | 6842_363_150620_1.JPG | Fotodatei | 6842_363_150620_2.JPG |
| Bildbeschreibung | k.A. | Bildbeschreibung | k.A. |
| Aufnahmerichtung | | Aufnahmerichtung | |



Teilflächenbeschreibung

| | | | |
|-----------------------|-------------------|---------------------------|-------|
| Teilflächentyp | | Teilflächen-Nr. | 1 |
| Biotoptyp | Stadtwiese (2018) | Biotoptyp | ZRW |
| - Zusatz | | - gesetzl. Grundl. | |
| FFH-LRT | | FFH-LRT | |
| Beschreibung | | Entw.potential LRT | |
| | | Hauptfläche | Ja |
| | | Flächenanteil | 100 % |
| | | FFH-Unters.Fläche | Nein |
| | | Saatgutfläche | Nein |