

# Erhebungsbogen

**B**

<b>Projekt</b>	Biotopkartierung Hamburg	<b>Interne Nr.</b>	144754
		<b>DK5   DK5-GK</b>	<b>6842</b> 7044
		<b>DK5 - Name</b>	Klein Borstel
<b>Handlungsbedarf</b>	Nein	<b>Biotop-Nr.   alt</b>	<b>311</b>
<b>Bearbeitung</b>	JSA	<b>Kartierung</b>	02.07.2020
<b>Räumliche Abbildung</b>	Linie	<b>Fläche / Länge [m<sup>2</sup>/m]</b>	309,1
<b>Anzahl Abschnitte</b>	1	<b>Breite (lineare Abb.) [m]</b>	4

**Gesetzlicher Schutz**    kein gesetzl. Schutz **kein gesetzlich geschütztes Biotop**    **Schutz nur teilweise**    **Nein**

<b>Gesamtbewertung</b>	5	Noch wertvoll, gut entwicklungsfähig
– <b>Alter</b>	6	Biotop mittleren Alters, 50 bis 100 Jahre
– <b>Belastungsgrad</b>	4	Flächenhaft deutliche Belastung ohne nachh. Schäden
– <b>Ökolog. Funktion</b>	6	Hohe Bedeutung in einem Biotopkomplex, für den lokalen Biotopverbund oder als Puffer
– <b>Seltenheit</b>	5	Seltener Biotoptyp, floristisch stark verarmt, ohne seltener Pflges. od. verbr. artenreicher Biotoptyp

## Bestandsbeschreibung

Baumhecke, an einer Geländekante gelegen, die zum Alstertal hin abfällt. Der Biotop erstreckt sich in Ost-West-Richtung am Südrand des UHC (Uhlenhorster Hockey Club). Im Osten in Privatgärten übergehend. Im Westteil grenzt der Biotop direkt nördlich an den Waldbestand des Alstertals an. Unterhalb der Geländekante liegen einige Tennisplätze. Im Bereich von Wegen und am Zugang zu den Tennisplätzen weist der Bestand größere Lücken auf. Der Biotop ist von mächtigen Alteiichen mit BHD bis zu 130 cm bestimmt. Zwei Stieleichen wurden nachgepflanzt. Die Krautschicht ist wegen der Trittbelastung oft nur schwach entwickelt. Am Fuß der Bäume wird an einigen Stellen der rote Altschotter der Tennisplätze abgelegt. Hainbuchen und Hartriegel sind als Zierhecke gestutzt.

## Vorkommen an Biotoptypen

1	TF	Typ	HF	F.Anteil
2	BTYP	Biotoptyp	- gesetzl. Grundl.	
3	Zusatz	Zusatz zum Biotoptypen		
4	LRT	Lebensraumtyp		
1	1		Ja	100 %
2	HWB	Durchgewachsener Knick (2018)		(§ 14 (2) 2.2)

## Räumliche Lage

<b>Lagebeschreibung</b>	zwischen dem Gelände des UHC (Uhlenhorster Hockey Club) an der Alten Landstraße und dem Alstertal, zwischen Am Gehöckel und Wesselblek		
<b>Nachbarnutzung/en</b>	Sportplätze, Gärten		
<b>Rechtswert (X)</b>	569896	<b>Hochwert (Y)</b>	5943819
<b>Bezirk</b>	Wandsbek	<b>Naturraum</b>	Alstertal (696.02)
<b>Stadtteil (OT-Nr.)</b>	Hummelsbüttel (520)	<b>Gemarkung</b>	Hummelsbüttel (530)
<b>Digitaler Grünplan</b>	<input checked="" type="checkbox"/> <b>Hafengesamtgebiet</b>	<input type="checkbox"/> <b>Ramsargebiet</b>	<input type="checkbox"/> <b>EG-Vogelschutzgeb.</b>
<b>Ausgleichsflächen</b>	<input type="checkbox"/> <b>Biosphärenreservat</b>	<input type="checkbox"/> <b>Nationalpark</b>	
<b>NSG / ND / LSG</b>	LSG Hummelsbütteler Feldmark/Alstertal [ HH-2047 / Anteil : 100% ]		
<b>FFH-GEBIET</b>			
<b>Wasserschutzgebiet</b>			

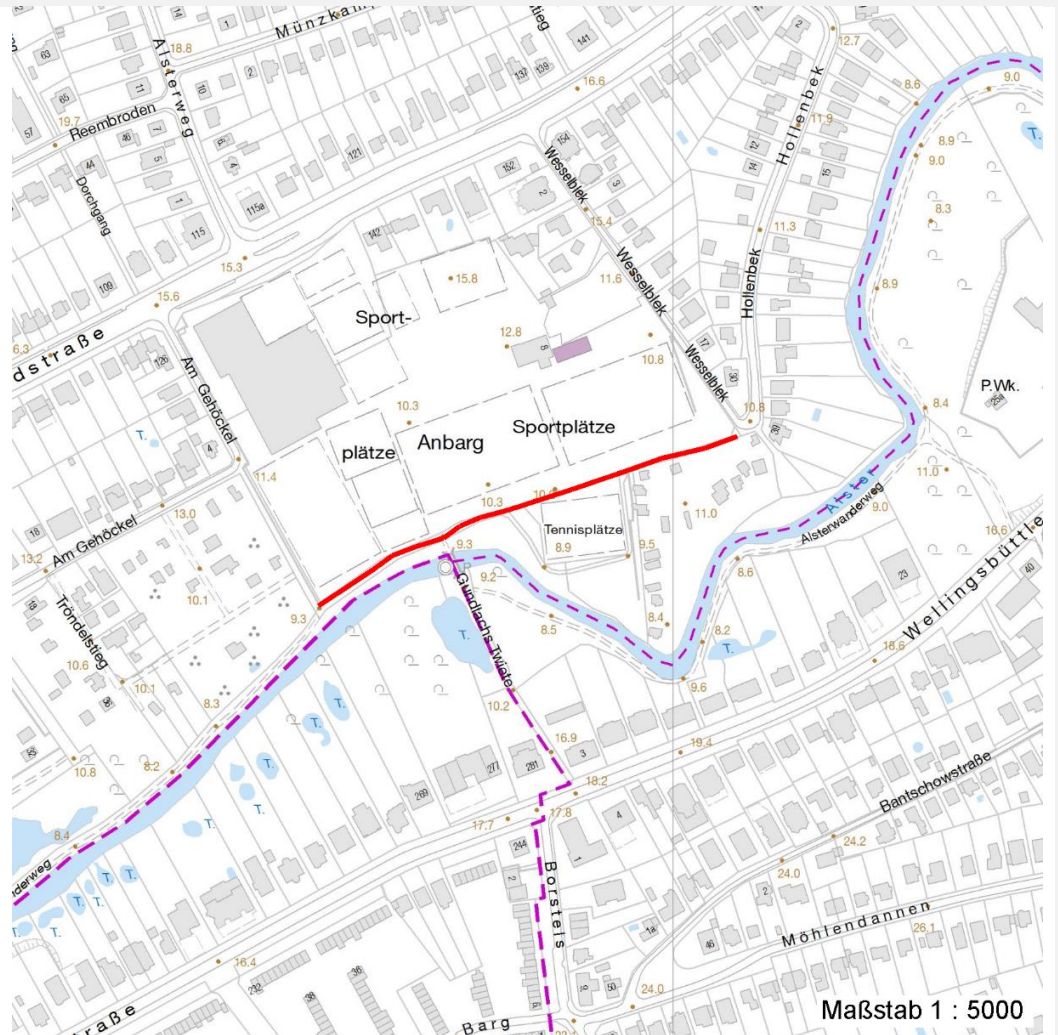
# Erhebungsbogen

**B**

<b>Projekt</b>	Biotopkartierung Hamburg	<b>Interne Nr.</b>	144754
		<b>DK5   DK5-GK</b>	<b>6842</b> 7044
		<b>DK5 - Name</b>	Klein Borstel
<b>Handlungsbedarf</b>	Nein	<b>Biotop-Nr.   alt</b>	<b>311</b>
<b>Bearbeitung</b>	JSA	<b>Kartierung</b>	02.07.2020
<b>Räumliche Abbildung</b>	Linie	<b>Fläche / Länge [m<sup>2</sup>/m]</b>	309,1
<b>Anzahl Abschnitte</b>	1	<b>Breite (lineare Abb.) [m]</b>	4

## Räumliche Lage

### Karte



## Weitere Erhebungsbögen

Interne Nr.	Interne Nr. Zuordnung	DK5	Biotop-Nr.	Kartierung	Zuordnung	DK5 (GK)	Biotop-Nr. (alt)
144754	85125	6842	311	06.10.2014	K	7044	

Zuordnung: N = nachfolgende Kartierung, K = weitere Kartierungen (zeitlich vorher oder nachher)

## Foto

Interne Nr.	Index	Dateiname	Aufnahmerichtung
81330	0	6842_311_020720_1.JPG	
81331	0	6842_311_020720_2.JPG	
81332	0	6842_311_020720_3.JPG	
81333	0	6842_311_020720_4.JPG	

# Erhebungsbogen

**B**

<b>Projekt</b>	Biotopkartierung Hamburg	<b>Interne Nr.</b>	144754
		<b>DK5   DK5-GK</b>	<b>6842</b> 7044
<b>Handlungsbedarf</b>	Nein	<b>DK5 - Name</b>	Klein Borstel
<b>Bearbeitung</b>	JSA	<b>Biotop-Nr.   alt</b>	<b>311</b>
<b>Räumliche Abbildung</b>	Linie	<b>Kartierung</b>	02.07.2020
<b>Anzahl Abschnitte</b>	1	<b>Fläche / Länge [m<sup>2</sup>/m]</b>	309,1
		<b>Breite (lineare Abb.) [m]</b>	4

## Weitere Angaben

Merkmal	Wert
<b>Auswertung</b>	
Gefährdung/ Einflüsse	Intensivierung der Nutzung oder Pflege Vertritt (Ablagerung von Altschotter der Tennisplätze)
Wertgesichtspunkte	Bedeutung für den Biotopverbund Wichtige Pufferfunktion Wertvoller Altbaumbestand
Maßnahmen	1.10 - Beseitigung von Neophyten (Fallopia) 1.5 - Zahl der Wege reduzieren (Dirchgänge enger gestalten mithilfe der Entwicklung einer dichteren Strauchschicht.)

## Foto

<b>Fotodatei</b>	6842_311_020720_1.JPG	<b>Fotodatei</b>	6842_311_020720_2.JPG
<b>Bildbeschreibung</b>	k.A.	<b>Bildbeschreibung</b>	k.A.
<b>Aufnahmerichtung</b>		<b>Aufnahmerichtung</b>	



# Erhebungsbogen

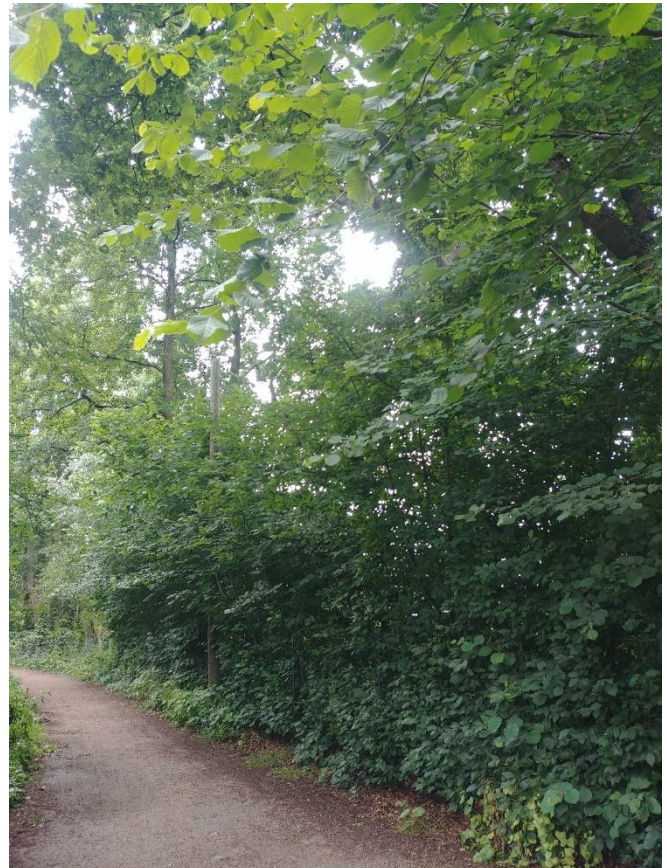
**B**

<b>Projekt</b>	Biotopkartierung Hamburg	<b>Interne Nr.</b>	144754
		<b>DK5   DK5-GK</b>	<b>6842</b> 7044
		<b>DK5 - Name</b>	Klein Borstel
<b>Handlungsbedarf</b>	Nein	<b>Biotop-Nr.   alt</b>	<b>311</b>
<b>Bearbeitung</b>	JSA	<b>Kartierung</b>	02.07.2020
<b>Räumliche Abbildung</b>	Linie	<b>Fläche / Länge [m<sup>2</sup>/m]</b>	309,1
<b>Anzahl Abschnitte</b>	1	<b>Breite (lineare Abb.) [m]</b>	4

## Foto

**Fotodatei** 6842\_311\_020720\_3.JPG  
**Bildbeschreibung** k.A.  
**Aufnahmerichtung**

**Fotodatei** 6842\_311\_020720\_4.JPG  
**Bildbeschreibung** k.A.  
**Aufnahmerichtung**



## Teilflächenbeschreibung

<b>Teilflächentyp</b>		<b>Teilflächen-Nr.</b>	1
<b>Biotoptyp</b>	Durchgewachsener Knick (2018)	<b>Biotoptyp</b>	HWB
- Zusatz		- gesetzl. Grundl.	(§ 14 (2) 2.2)
<b>FFH-LRT</b>		<b>FFH-LRT</b>	
<b>Beschreibung</b>		<b>Entw.potential LRT</b>	
		<b>Hauptfläche</b>	Ja
		<b>Flächenanteil</b>	100 %
		<b>FFH-Unters.Fläche</b>	Nein
		<b>Saatgutfläche</b>	Nein

# Erhebungsbogen

**B**

<b>Projekt</b>	Biotopkartierung Hamburg		<b>Interne Nr.</b>	144754
			<b>DK5   DK5-GK</b>	<b>6842</b> 7044
			<b>DK5 - Name</b>	Klein Borstel
<b>Handlungsbedarf</b>	Nein		<b>Biotop-Nr.   alt</b>	<b>311</b>
<b>Bearbeitung</b>	JSA	<b>Kopie</b>	Ja	<b>Kartierung</b>
<b>Räumliche Abbildung</b>	Linie			02.07.2020
<b>Anzahl Abschnitte</b>	1			<b>Fläche / Länge [m<sup>2</sup>/m]</b>
				309,1
				<b>Breite (lineare Abb.) [m]</b>
				4

## Weitere Angaben

Merkmal	Wert
<b>Boden</b>	
Feuchte	6 - mäßig feucht und wechselfeucht
Reaktion	6 - schwach sauer
Stickstoffgehalt	7 - stickstoffreich
<b>Standort, Relief</b>	
Belichtung	6 - halbsonnig bis halbschattig
<b>Veg. - Zeigerwerte</b>	
Mahdverträglichkeit	6 - mäßig bis gut schnittverträglich (erster Schnitt nicht vor Mitte Juni)
Futterwert	4 - mäßige Futterqualität
Anz. Giftpflanzen	0
Anz. Wechselfeuchtezeiger	3
Anz. Überschwemmungsz.	1

## Zeigerwerte der Pflanzenartenliste (Auswertung)

<b>Standort</b>	<b>Belichtung</b>	halbsonnig bis halbschattig	6,2
<b>Boden</b>	<b>Feuchte</b>	mäßig feucht und wechselfeucht	5,7
	<b>Stickstoff (N)</b>	stickstoffreich	6,9
	<b>Reaktion</b>	schwach sauer	6,2
<b>Vegetation</b>	<b>Mahdverträglichkeit</b>	mäßig bis gut schnittverträglich (erster Schnitt nicht vor Mitte Juni)	6
<b>Zeigerwerte</b>	<b>Futterwert</b>	mäßige Futterqualität	3,6
	<b>Wechselfeuchteanzeiger</b>		3
	<b>Giftpflanzen</b>		0
	<b>Überschw.anzeiger</b>		1

## Pflanzenartenliste

Gruppe / Pflanzenart	MS	M	W	Vs	St	PA	Ph	Sz	VS	V	G	cf	Rote Liste					
													§	HH	ND	SH	D	
<b>Tracheobionta (Gefäßpflanzen)</b>																		
Acer campestre (Feld-Ahorn)	7	w		B2														
Acer campestre (Feld-Ahorn)	7	w		S														
Acer platanoides (Spitz-Ahorn)	7	w		K1														
Aegopodium podagraria (Giersch)	7	h																
Agrostis stolonifera (Ausläufer-Straußgras)	7	w																
Alliaria petiolata (Knoblauchsrauke)	7	w																
Bellis perennis (Ausdauerndes Gänseblümchen)	7	z																
Carpinus betulus (Hainbuche)	7	w		B2														
Carpinus betulus (Hainbuche)	7	z		S														
Cerastium holosteoides (Gewöhnliches Hornkraut)	7	w																
Cornus sericea (Weißer Hartriegel)	7	z		S														D
Corylus avellana (Haselnuss)	7	z		B2														
Corylus avellana (Haselnuss)	7	z		S														
Dactylis glomerata (Wiesen-Knäuelgras)	7	w																
Dryopteris filix-mas (Gewöhnlicher Wurmfarne)	7	w																
Elymus repens (Gewöhnliche Quecke)	7	z																

# Erhebungsbogen

**B**

<b>Projekt</b>	Biotopkartierung Hamburg		<b>Interne Nr.</b>	144754
			<b>DK5   DK5-GK</b>	<b>6842</b> 7044
<b>Handlungsbedarf</b>	Nein		<b>DK5 - Name</b>	Klein Borstel
<b>Bearbeitung</b>	JSA	<b>Kopie</b>	<b>Biotop-Nr.   alt</b>	<b>311</b>
<b>Räumliche Abbildung</b>	Linie	Ja	<b>Kartierung</b>	02.07.2020
<b>Anzahl Abschnitte</b>	1		<b>Fläche / Länge [m<sup>2</sup>/m]</b>	309,1
			<b>Breite (lineare Abb.) [m]</b>	4

## Pflanzenartenliste

Gruppe / Pflanzenart	MS	M	W	Vs	St	PA	Ph	Sz	VS	V	G	cf	§	Rote Liste			
														HH	ND	SH	D
Fallopia japonica (Japanischer Staudenknöterich)	7	w															
Geum urbanum (Echte Nelkenwurz)	7	w															
Lamium album (Weiße Taubnessel)	7	w															
Ligustrum vulgare (Gemeiner Liguster)	7	w		S													
Moehringia trinervia (Dreinerbige Nabelmiere)	7	z															
Phleum pratense (Wiesen-Lieschgras)	7	z															
Poa annua (Einjähriges Rispengras)	7	w															
Poa nemoralis (Hain-Rispengras)	7	w															
Quercus robur (Stiel-Eiche)	7	d		B1													
Ranunculus repens (Kriechender Hahnenfuß)	7	z															
Sambucus nigra (Schwarzer Holunder)	7	z		S													
Stellaria media (Vogelmiere)	7	z															
Taraxacum sect. Ruderalia (Artengruppe Gemeiner Löwenzahn)	7	w													D		
Urtica dioica (Große Brennessel)	7	w															
Verbascum nigrum (Schwarze Königskerze)	7	w															
<b>Anzahl Rote Liste Arten</b>														<b>1</b>	<b>1</b>		
<b>Anzahl Arten</b>														<b>28</b>			

MS: Mengensystem; M: Mengenangabe, W: Bewertung der Art (FFH-Monitoring), Vs: Vegetationsschicht, St: Status, PA: Autor Phänologie; Ph: Phänologie, Sz: Soziabilität, VS: Vitalitätssystem; V: Vitalität, G: Geschlecht, cf: unsichere Bestimmung, §: Schutz nach BNatSchG, HH: Rote Liste Hamburg, Nds: Rote Liste Niedersachsen, SH: Rote Liste Schleswig-Holstein, D: Rote Liste Deutschland