

Erhebungsbogen

B

Projekt	Biotopkartierung Hamburg	Interne Nr.	144752
		DK5 DK5-GK	6842
		DK5 - Name	Klein Borstel
Handlungsbedarf	Nein	Biotop-Nr. alt	309
Bearbeitung	JSA	Kartierung	10.09.2020
Räumliche Abbildung	Linie	Fläche / Länge [m²/m]	106,53
Anzahl Abschnitte	1	Breite (lineare Abb.) [m]	3

Gesetzlicher Schutz kein gesetzl. Schutz **kein gesetzlich geschütztes Biotop** **Schutz nur teilweise** **Nein**

Gesamtbewertung	6	Wertvoll
– Alter	6	Biotop mittleren Alters, 50 bis 100 Jahre
– Belastungsgrad	5	Flächenhaft mittlere oder örtlich starke Belastung
– Ökolog. Funktion	6	Hohe Bedeutung in einem Biotopkomplex, für den lokalen Biotopverbund oder als Puffer
– Seltenheit	6	Seltener Biotoptyp, ohne seltene oder bedrohte Pflges., ungesättigtes Artenspektrum, reliktsche RL-Arten

Bestandsbeschreibung

Alter Knick zwischen einem fast ausgetrockneten Graben und einem asphaltiertem Weg. Der Weg grenzt an einen Sportplatz. Einige alte Eichen, Hainbuchen mit Schneitelwuchs. Ein alter Weißdorn mit baumförmigem Wuchs ist wenig beblättert und wirkt wenig vital. Dichter Strauchwuchs vor allem aus Hasel. Krautschicht stellenweise etwas nitrophil. Im S ist ein Knickwall von ca. 1 m Höhe vorhanden.

Vorkommen an Biotoptypen

1	TF	Typ	HF	F.Anteil
2	BTYP	Biotoptyp		- gesetzl. Grundl.
3	Zusatz	Zusatz zum Biotoptypen		
4	LRT	Lebensraumtyp		
1	1		Ja	100 %
2	HWM	Strauch-Baum-Knick (2018)		(§ 14 (2) 2.2)

Räumliche Lage

Lagebeschreibung	Sportplatz Ambarg / südlich Alte Landstraße		
Nachbarnutzung/en	Sportplatz, Weg		
Rechtswert (X)	569729	Hochwert (Y)	5943793
Bezirk	Wandsbek	Naturraum	Alstertal (696.02)
Stadtteil (OT-Nr.)	Hummelsbüttel (520)	Gemarkung	Hummelsbüttel (530)
Digitaler Grünplan	<input checked="" type="checkbox"/> Hafengesamtgebiet	<input type="checkbox"/> Ramsargebiet	<input type="checkbox"/> EG-Vogelschutzgeb.
Ausgleichsflächen	<input type="checkbox"/> Biosphärenreservat	<input type="checkbox"/> Nationalpark	<input type="checkbox"/>
NSG / ND / LSG	LSG Hummelsbütteler Feldmark/Alstertal [HH-2047 / Anteil: 24%]		
FFH-GEBIET			
Wasserschutzgebiet			

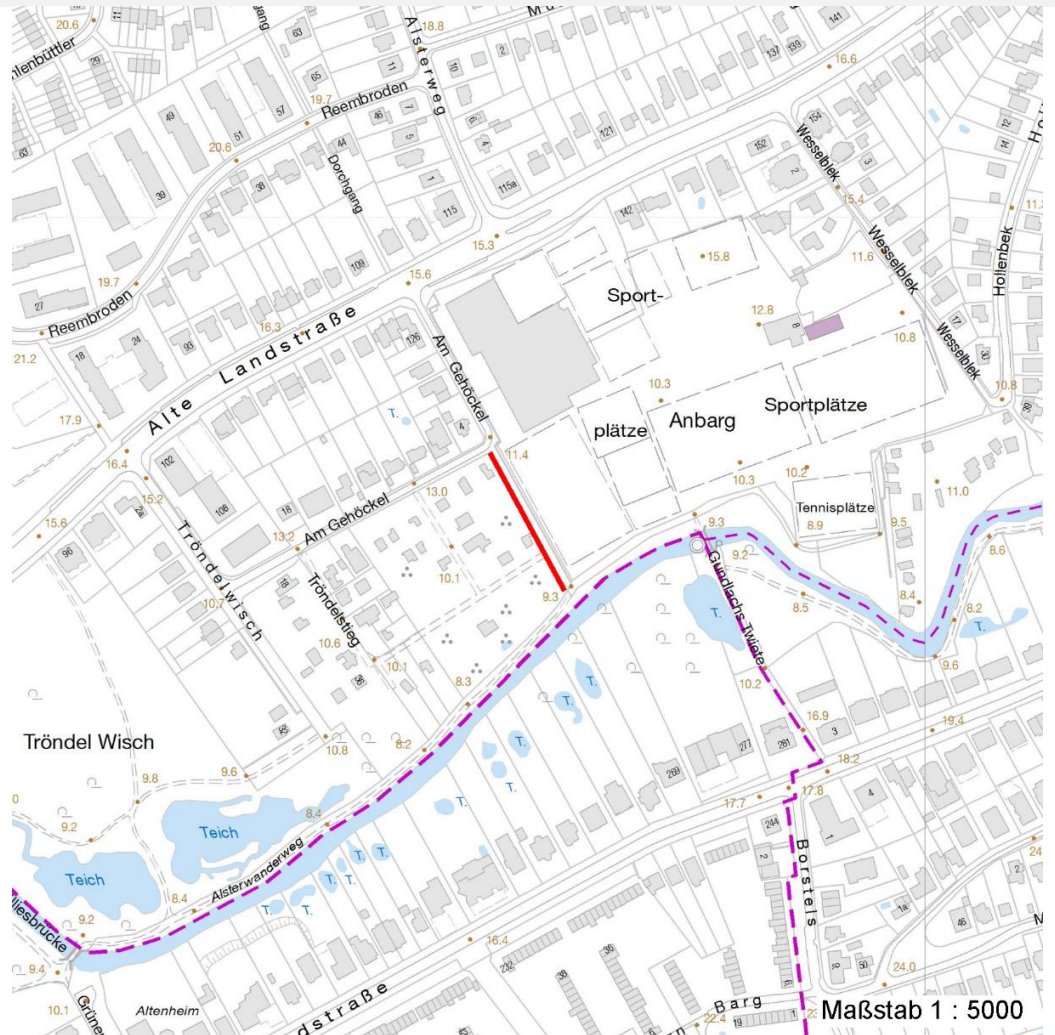
Erhebungsbogen

B

Projekt	Biotopkartierung Hamburg	Interne Nr.	144752
		DK5 DK5-GK	6842
		DK5 - Name	Klein Borstel
Handlungsbedarf	Nein	Biotop-Nr. alt	309
Bearbeitung	JSA	Kartierung	10.09.2020
Räumliche Abbildung	Linie	Fläche / Länge [m²/m]	106,53
Anzahl Abschnitte	1	Breite (lineare Abb.) [m]	3

Räumliche Lage

Karte



Weitere Erhebungsbögen

Interne Nr.	Interne Nr. Zuordnung	DK5	Biotop-Nr.	Kartierung	Zuordnung	DK5 (GK)	Biotop-Nr. (alt)
144752	85123	6842	309	06.10.2014	K		
144752	39835	6842	181	13.05.2004	<	6844	67

Zuordnung: N = nachfolgende Kartierung, K = weitere Kartierungen (zeitlich vorher oder nachher)

Foto

Interne Nr.	Index	Dateiname	Aufnahmerichtung
81323	0	6842_309_100920_2.JPG	
81324	0	6842_309_100920_1.JPG	
81325	0	6842_309_100920_3.JPG	
81326	0	6842_309_100920_4.JPG	

Erhebungsbogen

B

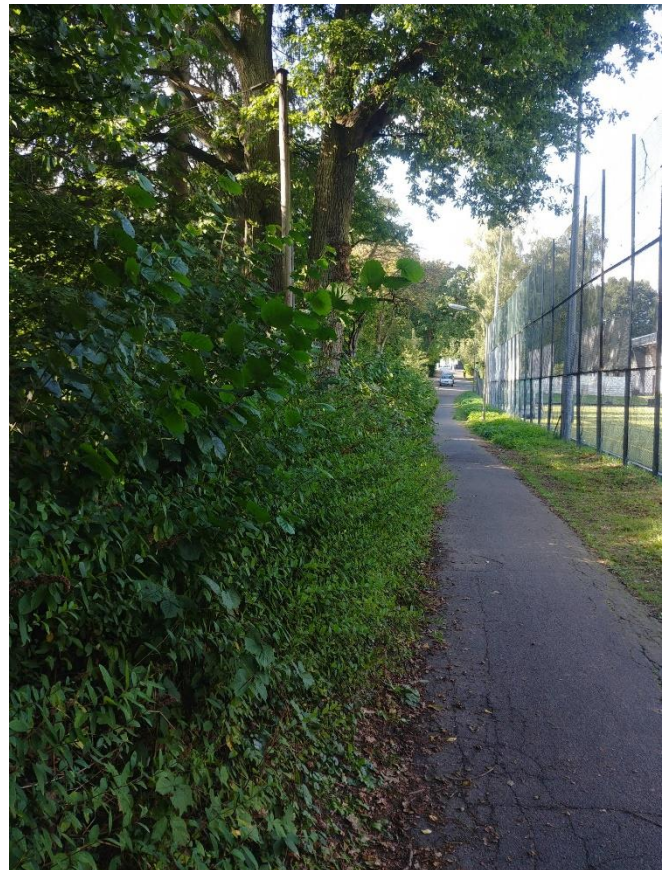
Projekt	Biotopkartierung Hamburg	Interne Nr.	144752
Handlungsbedarf	Nein	DK5 DK5-GK	6842
Bearbeitung	JSA	DK5 - Name	Klein Borstel
Räumliche Abbildung	Linie	Biotop-Nr. alt	309
Anzahl Abschnitte	1	Kartierung	10.09.2020
		Fläche / Länge [m²/m]	106,53
		Breite (lineare Abb.) [m]	3

Weitere Angaben

Merkmal	Wert
Auswertung	
Gefährdung/ Einflüsse	Intensivierung der Nutzung oder Pflege
Wertgesichtspunkte	Bedeutung für den Biotopverbund
Maßnahmen	1.10 - Beseitigung von Neophyten (Fallopia)

Foto

Fotodatei	6842_309_100920_1.JPG	Fotodatei	6842_309_100920_2.JPG
Bildbeschreibung	k.A.	Bildbeschreibung	k.A.
Aufnahmerichtung		Aufnahmerichtung	



Erhebungsbogen

B

Projekt	Biotopkartierung Hamburg	Interne Nr.	144752
		DK5 DK5-GK	6842
		DK5 - Name	Klein Borstel
Handlungsbedarf	Nein	Biotop-Nr. alt	309
Bearbeitung	JSA	Kartierung	10.09.2020
Räumliche Abbildung	Linie	Fläche / Länge [m²/m]	106,53
Anzahl Abschnitte	1	Breite (lineare Abb.) [m]	3

Foto

Fotodatei 6842_309_100920_3.JPG
Bildbeschreibung k.A.
Aufnahmerichtung

Fotodatei 6842_309_100920_4.JPG
Bildbeschreibung k.A.
Aufnahmerichtung



Teilflächenbeschreibung

Teilflächentyp		Teilflächen-Nr.	1
Biotoptyp	Strauch-Baum-Knick (2018)	Biotoptyp	HWM
- Zusatz		- gesetzl. Grundl.	(§ 14 (2) 2.2)
FFH-LRT		FFH-LRT	
Beschreibung		Entw.potential LRT	
		Hauptfläche	Ja
		Flächenanteil	100 %
		FFH-Unters.Fläche	Nein
		Saatgutfläche	Nein

Erhebungsbogen

B

Projekt	Biotopkartierung Hamburg	Interne Nr.	144752
		DK5 DK5-GK	6842
Handlungsbedarf	Nein	DK5 - Name	Klein Borstel
Bearbeitung	JSA	Biotop-Nr. alt	309
Räumliche Abbildung	Linie	Kartierung	10.09.2020
Anzahl Abschnitte	1	Fläche / Länge [m²/m]	106,53
		Breite (lineare Abb.) [m]	3

Weitere Angaben

Merkmal	Wert
Boden	
Feuchte	6 - mäßig feucht und wechselfeucht
Reaktion	7 - neutral
Stickstoffgehalt	6 - mäßig stickstoffarm bis stickstoffreich
Standort, Relief	
Belichtung	6 - halbsonnig bis halbschattig
Veg. - Zeigerwerte	
Mahdverträglichkeit	4 - schnittempfindlich bis mäßig schnittverträglich
Futterwert	2 - sehr geringwertiges Futter
Anz. Giftpflanzen	0
Anz. Wechselfeuchtezeiger	2
Anz. Überschwemmungsz.	2

Zeigerwerte der Pflanzenartenliste (Auswertung)

Standort	Belichtung	halbsonnig bis halbschattig	6,1
Boden	Feuchte	mäßig feucht und wechselfeucht	5,7
	Stickstoff (N)	mäßig stickstoffarm bis stickstoffreich	6,4
	Reaktion	neutral	7
Vegetation	Mahdverträglichkeit	schnittempfindlich bis mäßig schnittverträglich	4
Zeigerwerte	Futterwert	sehr geringwertiges Futter	2,2
	Wechselfeuchteanzeiger		2
	Giftpflanzen		0
	Überschw.anzeiger		2

Pflanzenartenliste

Gruppe / Pflanzenart	MS	M	W	Vs	St	PA	Ph	Sz	VS	V	G	cf	Rote Liste					
													§	HH	ND	SH	D	
Tracheobionta (Gefäßpflanzen)																		
Acer campestre (Feld-Ahorn)	7	w		S														
Acer platanoides (Spitz-Ahorn)	7	w		S														
Aegopodium podagraria (Giersch)	7	h																
Agrostis stolonifera (Ausläufer-Straußgras)	7	z																
Artemisia vulgaris (Gewöhnlicher Beifuß)	7	z																
Carpinus betulus (Hainbuche)	7	z		B1														
Cornus sanguinea (Roter Hartriegel)	7	z		S														
Corylus avellana (Haselnuss)	7	d		S														
Crataegus monogyna (Eingrifflicher Weißdorn)	7	w		S														
Crataegus monogyna (Eingrifflicher Weißdorn)	7	z		B2														
Dactylis glomerata (Wiesen-Knäuelgras)	7	z																
Epilobium spec. (Weidenröschen)	7	z																
Equisetum arvense (Acker-Schachtelhalm)	7	z																
Fallopia convolvulus (Winden-Knöterich)	7	w																
Fallopia japonica (Japanischer Staudenknöterich)	7	w																
Galeopsis tetrahit (Gewöhnlicher Hohlzahn)	7	w																
Geum urbanum (Echte Nelkenwurz)	7	z																
Glechoma hederacea (Gundermann)	7	h																

Erhebungsbogen

B

Projekt	Biotopkartierung Hamburg		Interne Nr.	144752
			DK5 DK5-GK	6842
Handlungsbedarf	Nein		DK5 - Name	Klein Borstel
Bearbeitung	JSA	Kopie	Biotop-Nr. alt	309
Räumliche Abbildung	Linie	Ja	Kartierung	10.09.2020
Anzahl Abschnitte	1		Fläche / Länge [m²/m]	106,53
			Breite (lineare Abb.) [m]	3

Pflanzenartenliste

Gruppe / Pflanzenart	MS	M	W	Vs	St	PA	Ph	Sz	VS	V	G	cf	§	Rote Liste				
														HH	ND	SH	D	
Impatiens parviflora (Kleinblütiges Springkraut)	7	z																
Plantago major (Breit-Wegerich)	7	w																
Polygonum aviculare (Vogel-Knöterich)	7	w																
Prunus padus (Echte Traubenkirsche)	7	w		S														
Quercus robur (Stiel-Eiche)	7	h		B1														
Rubus armeniacus (Armenische Brombeere)	7	z																
Silene dioica (Rote Lichtnelke)	7	w																
Sisymbrium officinale (Weg-Rauke)	7	w																
Sorbus aucuparia (Eberesche)	7	w		S														
Spiranthes spec. (Drehwurz)	7	w																
Taraxacum sect. Ruderalia (Artengruppe Gemeiner Löwenzahn)	7	z															D	
Urtica dioica (Große Brennnessel)	7	h																
Verbascum spec. (Königskerze)	7	w																
Anzahl Rote Liste Arten													1					
Anzahl Arten													30					

MS: Mengensystem; M: Mengenangabe, W: Bewertung der Art (FFH-Monitoring), Vs: Vegetationsschicht, St: Status, PA: Autor Phänologie; Ph: Phänologie, Sz: Soziabilität, VS: Vitalitätssystem; V: Vitalität, G: Geschlecht, cf: unsichere Bestimmung, §: Schutz nach BNatSchG, HH: Rote Liste Hamburg, Nds: Rote Liste Niedersachsen, SH: Rote Liste Schleswig-Holstein, D: Rote Liste Deutschland