

Erhebungsbogen

B

Projekt	Biotopkartierung Hamburg	Interne Nr.	144705
		DK5 DK5-GK	6842
Handlungsbedarf	Nein	DK5 - Name	Klein Borstel
Bearbeitung	JSA	Biotop-Nr. alt	270
Räumliche Abbildung	Fläche	Kartierung	09.06.2020
Anzahl Abschnitte	1	Fläche / Länge [m²/m]	35324,4134
		Breite (lineare Abb.) [m]	

Gesetzlicher Schutz kein gesetzl. Schutz **kein gesetzlich geschütztes Biotop** **Schutz nur teilweise** **Nein**

Gesamtbewertung	6	Wertvoll
– Alter	6	Biotop mittleren Alters, 50 bis 100 Jahre
– Belastungsgrad	5	Flächenhaft mittlere oder örtlich starke Belastung
– Ökolog. Funktion	7	Sehr hohe Bedeutung in einem Biotopkomplex, für den lokalen Biotopverbund oder als Puffer
– Seltenheit	4	Verbr. Biotoptyp ohne biotoptypische Artenvielfalt, Ubiquisten

Bestandsbeschreibung

Mischwald am nördlichen Rand des Alstertals, neben teilweise recht alten Exemplaren heimischer Laubbäume (Stieleiche, Rotbuche) kommen auch nicht standortheimische Nadel- und Laubbäume vor, die seit der Vorkartierung anscheinend teilweise schon entfernt wurden. Insgesamt recht heterogener Bestand mit dichtem Unterwuchs aus jungen Bäumen und Sträuchern. Insbesondere Bergahorn verjüngt sich stark, daneben aber auch etwas Esche, die in der Baumschicht noch nicht vorhanden ist. Krautschicht im Süden etwas feuchter, dort häufig Buschwindröschen. Der Bestand ist durchzogen von Wegen, auf größeren Lichtungen grenzen ruderalisierte Grünlandbestände an den Wald.

Vorkommen an Biotoptypen

1	TF	Typ	HF	F.Anteil
2	BTYP	Biotoptyp		- gesetzl. Grundl.
3	Zusatz	Zusatz zum Biotoptypen		
4	LRT	Lebensraumtyp		
1	1		Ja	100 %
2	WXH	Laubforst aus heimischen Arten (2018)		
3	4	sehr starkes Baumholz, Brusthöhendurchmesser >= 70 cm (4)		

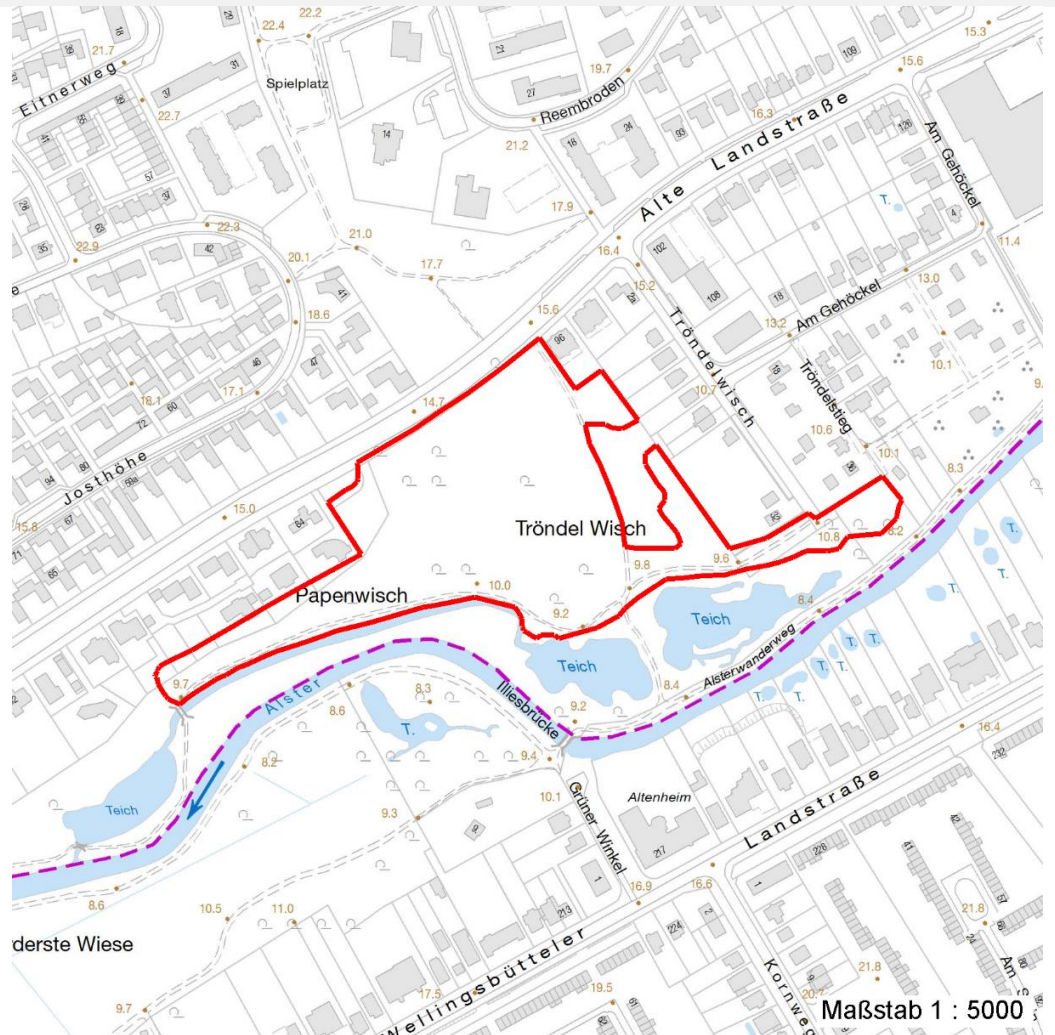
Räumliche Lage

Lagebeschreibung	S-lich Alte Landstraße, zwischen Höhe Distelkoppel und Tröndelwisch, N-lich Alsterlauf		
Nachbarnutzung/en	Gärten, Wege, Straße		
Rechtswert (X)	569382	Hochwert (Y)	5943646
Bezirk	Wandsbek	Naturraum	Alstertal (696.02)
Stadtteil (OT-Nr.)	Hummelsbüttel (520)	Gemarkung	Hummelsbüttel (530)
Digitaler Grünplan	<input checked="" type="checkbox"/> Hafengesamtgebiet	<input type="checkbox"/> Ramsargebiet	<input type="checkbox"/> EG-Vogelschutzgeb.
Ausgleichsflächen	<input type="checkbox"/> Biosphärenreservat	<input type="checkbox"/> Nationalpark	
NSG / ND / LSG	LSG Hummelsbütteler Feldmark/Alstertal [HH-2047 / Anteil: 99%]		
FFH-GEBIET			
Wasserschutzgebiet			

Projekt	Biotopkartierung Hamburg	Interne Nr.	144705
		DK5 DK5-GK	6842
		DK5 - Name	Klein Borstel
Handlungsbedarf	Nein	Biotop-Nr. alt	270
Bearbeitung	JSA	Kartierung	09.06.2020
Räumliche Abbildung	Fläche	Fläche / Länge [m²/m]	35324,4134
Anzahl Abschnitte	1	Breite (lineare Abb.) [m]	

Räumliche Lage

Karte



Weitere Erhebungsbögen

Interne Nr.	Interne Nr. Zuordnung	DK5	Biotop-Nr.	Kartierung	Zuordnung	DK5 (GK)	Biotop-Nr. (alt)
144705	85069	6842	270	04.09.2014	K		
144705	39558	6842	37	25.05.2004	>	6844	39
144705	39730	6842	38	25.05.2004	/	6844	40
144705	39597	6842	42	25.05.2004	/	6844	44

Zuordnung: N = nachfolgende Kartierung, K = weitere Kartierungen (zeitlich vorher oder nachher)

Foto

Interne Nr.	Index	Dateiname	Aufnahmerichtung
81266	0	6842_270_090620_3.JPG	
81267	0	6842_270_090620_2.JPG	
81268	0	6842_270_090620_1.JPG	
81269	0	6842_270_090620_4.JPG	

Erhebungsbogen

B

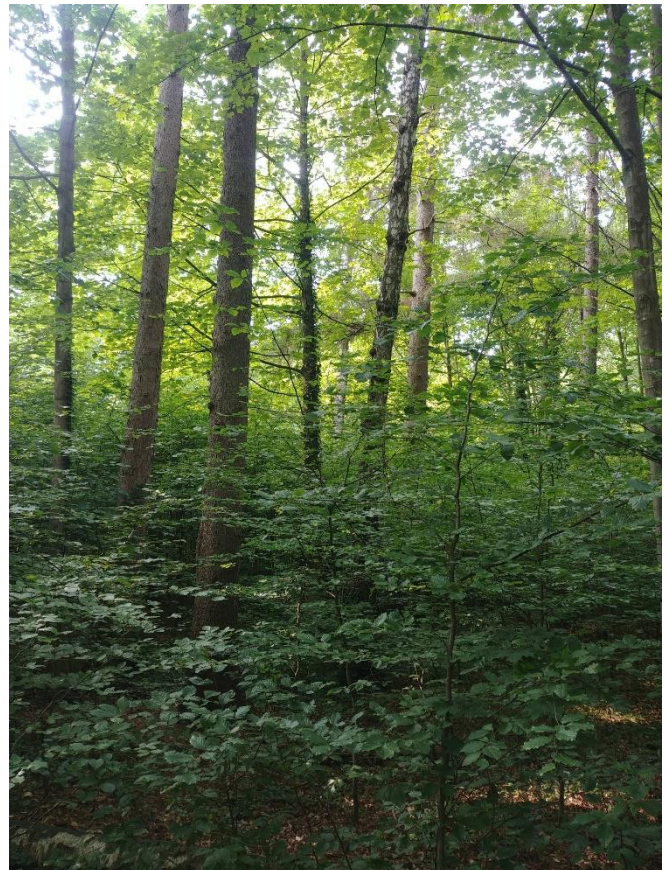
Projekt	Biotopkartierung Hamburg	Interne Nr.	144705
Handlungsbedarf	Nein	DK5 DK5-GK	6842
Bearbeitung	JSA	DK5 - Name	Klein Borstel
Räumliche Abbildung	Fläche	Biotop-Nr. alt	270
Anzahl Abschnitte	1	Kartierung	09.06.2020
		Fläche / Länge [m²/m]	35324,4134
		Breite (lineare Abb.) [m]	

Weitere Angaben

Merkmal	Wert
Auswertung	
Gefährdung/ Einflüsse	Ablagerung von Gartenabfällen (damit ungewollte Ansiedlung von Ziergehölzen) Vertritt
Wertgesichtspunkte	Bedeutung für den Biotopverbund Bedeutung für die Erholung Wertvoller Altbaumbestand
zoologisch bedeutsame Strukturen	Alte Bäume mit Höhlen
Bedeutung für Tiergruppe	Fledermäuse
Maßnahmen	1.9 - Beseitigung von standortfremden Gehölze (Verkehrssicherung: Sicherung von Altbäumen statt Fällung bevorzugen)

Foto

Fotodatei	6842_270_090620_3.JPG	Fotodatei	6842_270_090620_4.JPG
Bildbeschreibung	k.A.	Bildbeschreibung	k.A.
Aufnahmerichtung		Aufnahmerichtung	



Erhebungsbogen

B

Projekt	Biotopkartierung Hamburg	Interne Nr.	144705
		DK5 DK5-GK	6842
		DK5 - Name	Klein Borstel
Handlungsbedarf	Nein	Biotop-Nr. alt	270
Bearbeitung	JSA	Kartierung	09.06.2020
Räumliche Abbildung	Fläche	Fläche / Länge [m²/m]	35324,4134
Anzahl Abschnitte	1	Breite (lineare Abb.) [m]	

Foto

Fotodatei	6842_270_090620_1.JPG	Fotodatei	6842_270_090620_2.JPG
Bildbeschreibung	k.A.	Bildbeschreibung	k.A.
Aufnahmerichtung		Aufnahmerichtung	



Teilflächenbeschreibung

Teilflächentyp		Teilflächen-Nr.	1
Biototyp	Laubforst aus heimischen Arten (2018)	Biototyp	WXH
- Zusatz	sehr starkes Baumholz, Brusthöhendurchmesser >= 70 cm (4)	- gesetzl. Grundl.	
FFH-LRT Beschreibung		FFH-LRT Entw.potential LRT	
		Hauptfläche	Ja
		Flächenanteil	100 %
		FFH-Unters.Fläche	Nein
		Saatgutfläche	Nein

Erhebungsbogen

B

Projekt	Biotopkartierung Hamburg	Interne Nr.	144705
		DK5 DK5-GK	6842
Handlungsbedarf	Nein	DK5 - Name	Klein Borstel
Bearbeitung	JSA	Biotop-Nr. alt	270
Räumliche Abbildung	Fläche	Kartierung	09.06.2020
Anzahl Abschnitte	1	Fläche / Länge [m²/m]	35324,4134
		Breite (lineare Abb.) [m]	

Weitere Angaben

Merkmal	Wert
Boden	
Feuchte	5 - frisch und mäßig frisch
Reaktion	6 - schwach sauer
Stickstoffgehalt	7 - stickstoffreich
Standort, Relief	
Neigung - Gelände	N2 - schwach geneigt (3,5-9 %)
Belichtung	5 - halbschattig
Veg. - Höhe	
1. Baumschicht	28.00 m
Veg. - Zeigerwerte	
Mahdverträglichkeit	5 - mäßig schnittverträglich (erster Schnitt nicht vor 1. Juli)
Futterwert	3 - geringwertiges Futter
Anz. Giftpflanzen	3
Anz. Wechselfeuchtezeiger	1
Anz. Überschwemmungsz.	1

Zeigerwerte der Pflanzenartenliste (Auswertung)

Standort	Belichtung	halbschattig	5,3
Boden	Feuchte	frisch und mäßig frisch	5,4
	Stickstoff (N)	stickstoffreich	6,7
	Reaktion	schwach sauer	6,4
Vegetation	Mahdverträglichkeit	mäßig schnittverträglich (erster Schnitt nicht vor 1. Juli)	5
Zeigerwerte	Futterwert	geringwertiges Futter	2,7
	Wechselfeuchteanzeiger		1
	Giftpflanzen		3
	Überschw.anzeiger		1

Pflanzenartenliste

Gruppe / Pflanzenart	MS	M	W	Vs	St	PA	Ph	Sz	VS	V	G	cf	§	Rote Liste			
														HH	ND	SH	D
Tracheobionta (Gefäßpflanzen)																	
Acer platanoides (Spitz-Ahorn)	7	w		B1													
Acer platanoides (Spitz-Ahorn)	7	w		B2													
Acer platanoides (Spitz-Ahorn)	7	z		S													
Acer pseudoplatanus (Berg-Ahorn)	7	z		B1													
Acer pseudoplatanus (Berg-Ahorn)	7	w		B2													
Acer pseudoplatanus (Berg-Ahorn)	7	z		K1													
Acer pseudoplatanus (Berg-Ahorn)	7	z		S													
Aegopodium podagraria (Giersch)	7	z															
Alliaria petiolata (Knoblauchsrauke)	7	z															
Anemone nemorosa (Busch-Windröschen)	7	z															
Athyrium filix-femina (Gewöhnlicher Frauenfarn)	7	w															
Betula pendula (Hänge-Birke)	7	z		B1													
Calystegia sepium (Zaun-Winde)	7	w															
Carpinus betulus (Hainbuche)	7	z															

Erhebungsbogen

B

Projekt	Biotopkartierung Hamburg		Interne Nr.	144705
			DK5 DK5-GK	6842
Handlungsbedarf	Nein		DK5 - Name	Klein Borstel
Bearbeitung	JSA	Kopie	Biotop-Nr. alt	270
Räumliche Abbildung	Fläche	Ja	Kartierung	09.06.2020
Anzahl Abschnitte	1		Fläche / Länge [m²/m]	35324,4134
			Breite (lineare Abb.) [m]	

Pflanzenartenliste

Gruppe / Pflanzenart	MS	M	W	Vs	St	PA	Ph	Sz	VS	V	G	cf	Rote Liste					
													§	HH	ND	SH	D	
Circaea lutetiana (Gewöhnliches Hexenkraut)	7	z																
Convallaria majalis (Maiglöckchen)	7	l																
Corylus avellana (Haselnuss)	7	w		S														
Dactylis glomerata (Wiesen-Knäuelgras)	7	z																
Deschampsia flexuosa (Draht-Schmiele)	7	w																
Fagus sylvatica (Rotbuche)	7	w		B1														
Fagus sylvatica (Rotbuche)	7	w		S														
Festuca gigantea (Riesen-Schwingel)	7	w																
Ficaria verna (Scharbockskraut)	7	z																
Fraxinus excelsior (Gewöhnliche Esche)	7	w		K1														
Galeobdolon argentatum (Garten Goldnessel)	7	z																
Galeopsis spec. (Hohlzahn)	7	l																
Galium aparine (Kletten-Labkraut)	7	z																
Geranium robertianum (Stinkender Storchschnabel)	7	w																
Geum urbanum (Echte Nelkenwurz)	7	h																
Glechoma hederacea (Gundermann)	7	z																
Hedera helix (Efeu)	7	z																
Heracleum sphondylium (Wiesen-Bärenklau)	7	w																
Impatiens parviflora (Kleinblütiges Springkraut)	7	h																
Picea abies (Gemeine Fichte)	7	z		B1														
Pinus sylvestris (Wald-Kiefer)	7	z		B1														
Plantago major major (Großer Wegerich)	7	w																
Poa trivialis (Gewöhnliches Rispengras)	7	z																
Polygonatum multiflorum (Vielblütige Weißwurz)	7	w																
Populus tremula (Zitter-Pappel)	7	w		B1														
Prunus padus (Echte Traubenkirsche)	7	w		S														
Prunus serotina (Späte Traubenkirsche)	7	z		B2														
Prunus serotina (Späte Traubenkirsche)	7	z		S														
Quercus robur (Stiel-Eiche)	7	h		B1														
Ribes rubrum (Rote Johannisbeere)	7	w																
Rosa multiflora (Vielblütige Rose)	7	w																
Rubus fruticosus agg. (Artengruppe Echte Brombeere)	7	z		S														
Rubus idaeus (Himbeere)	7	z		K1														
Rubus odoratus (Zimt-Himbeere)	7	z																
Rumex obtusifolius (Stumpfbältriger Ampfer)	7	w																
Rumex sanguineus (Blut-Ampfer)	7	w																
Sambucus nigra (Schwarzer Holunder)	7	z																
Senecio jacobaea (Jakobs-Greiskraut)	7	w																
Sorbus aucuparia (Eberesche)	7	z		S														
Symphoricarpos albus (Schneebeere)	7	z		S														
Taxus baccata (Gemeine Eibe)	7	w		K1										b		3		V
Taxus baccata (Gemeine Eibe)	7	w		S										b		3		V
Tilia cordata (Winter-Linde)	7	w		B1														
Urtica dioica (Große Brennessel)	7	z																

Erhebungsbogen

B

Projekt	Biotopkartierung Hamburg	Interne Nr.	144705
		DK5 DK5-GK	6842
Handlungsbedarf	Nein	DK5 - Name	Klein Borstel
Bearbeitung	JSA	Biotop-Nr. alt	270
Räumliche Abbildung	Fläche	Kartierung	09.06.2020
Anzahl Abschnitte	1	Fläche / Länge [m²/m]	35324,4134
		Breite (lineare Abb.) [m]	

Pflanzenartenliste

Gruppe / Pflanzenart	MS	M	W	Vs	St	PA	Ph	Sz	VS	V	G	cf	§	Rote Liste			
														HH	ND	SH	D
Anzahl Rote Liste Arten														1			1
Anzahl Arten																50	

MS: Mengensystem; M: Mengenangabe, W: Bewertung der Art (FFH-Monitoring), Vs: Vegetationsschicht, St: Status, PA: Autor Phänologie; Ph: Phänologie, Sz: Soziabilität, VS: Vitalitätssystem; V: Vitalität, G: Geschlecht, cf: unsichere Bestimmung, §: Schutz nach BNatSchG, HH: Rote Liste Hamburg, Nds: Rote Liste Niedersachsen, SH: Rote Liste Schleswig-Holstein, D: Rote Liste Deutschland