

Erhebungsbogen

B

Projekt	Biotopkartierung Hamburg	Interne Nr.	144691
		DK5 DK5-GK	6842
		DK5 - Name	Klein Borstel
Handlungsbedarf	Nein	Biotop-Nr. alt	256
Bearbeitung	JSA	Kartierung	15.09.2020
Räumliche Abbildung	Linie	Fläche / Länge [m²/m]	279,47
Anzahl Abschnitte	1	Breite (lineare Abb.) [m]	4

Gesetzlicher Schutz kein gesetzl. Schutz **kein gesetzlich geschütztes Biotop** **Schutz nur teilweise** **Nein**

Gesamtbewertung	6	Wertvoll
– Alter	7	Biotop hohen Alters, 100 bis 200 Jahre
– Belastungsgrad	6	Flächenhaft geringe oder örtlich stärkere oder Vorbelastung mit deutlichem Einfluß
– Ökolog. Funktion	6	Hohe Bedeutung in einem Biotopkomplex, für den lokalen Biotopverbund oder als Puffer
– Seltenheit	6	Seltener Biotoptyp, ohne seltene oder bedrohte Pflges., ungesättigtes Artenspektrum, reliktsche RL-Arten

Bestandsbeschreibung

Alter, meist schmaler Knick zwischen einer schmalen Teersstraße an einer Kleingartenanlage und einer neuen Siedlung auf dem Gelände der alten Friedhofs-Anzuchtgärtnerei. Knickwall 0,5 - 1 m hoch. Baumschicht vor allem aus älteren, zum Teil mehrstämmigen Eichen (2 Exemplare mit > 1 m BHD). Strauchschicht vor allem aus Weißdorn und Hasel, stellenweise lückig. Einige Altbäume sind entfernt worden (eventuell Roteichen, die inzwischen fehlen); an ihrer Stelle erfolgten Nachpflanzungen von Stieleichen. Im Norden schwenkt der befestigte Weg ab und der Knick grenzt an einen Scherrasen an. Krautschicht durch Vorherrschen von Sträuchern und Brombeer-/Rosengestrüpp schwach entwickelt.

Vorkommen an Biotoptypen

1	TF	Typ	HF	F.Anteil
2	BTYP	Biotoptyp		- gesetzl. Grundl.
3	Zusatz	Zusatz zum Biotoptypen		
4	LRT	Lebensraumtyp		
1	1		Ja	100 %
2	HWM	Strauch-Baum-Knick (2018)		(§ 14 (2) 2.2)

Räumliche Lage

Lagebeschreibung	entlang Kleine Horst		
Nachbarnutzung/en	Kleingarten, Wohnsiedlung, Straße		
Rechtswert (X)	569110	Hochwert (Y)	5942842
Bezirk	Hamburg-Nord	Naturraum	Geestplatten östlich der Alster (696.03)
Stadtteil (OT-Nr.)	Ohlsdorf (430)	Gemarkung	Ohlsdorf (423)
Digitaler Grünplan	<input checked="" type="checkbox"/> Hafengesamtgebiet	<input type="checkbox"/> Ramsargebiet	<input type="checkbox"/> EG-Vogelschutzgeb.
Ausgleichsflächen	<input type="checkbox"/> Biosphärenreservat	<input type="checkbox"/> Nationalpark	<input type="checkbox"/>
NSG / ND / LSG			
FFH-GEBIET			
Wasserschutzgebiet			

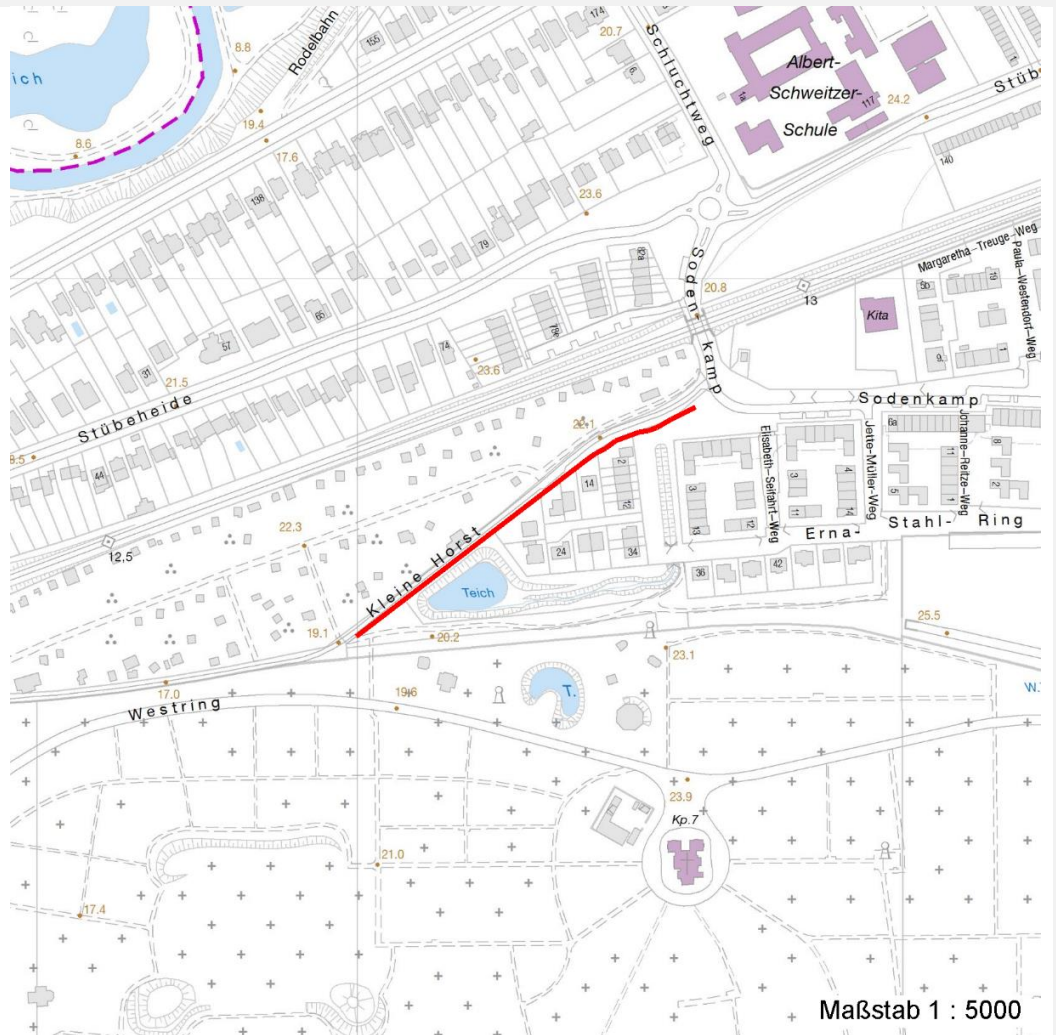
Erhebungsbogen

B

Projekt	Biotopkartierung Hamburg	Interne Nr.	144691
		DK5 DK5-GK	6842
		DK5 - Name	Klein Borstel
Handlungsbedarf	Nein	Biotop-Nr. alt	256
Bearbeitung	JSA	Kartierung	15.09.2020
Räumliche Abbildung	Linie	Fläche / Länge [m²/m]	279,47
Anzahl Abschnitte	1	Breite (lineare Abb.) [m]	4

Räumliche Lage

Karte



Weitere Erhebungsbögen

Interne Nr.	Interne Nr. Zuordnung	DK5	Biotop-Nr.	Kartierung	Zuordnung	DK5 (GK)	Biotop-Nr. (alt)
144691	84962	6842	256	27.10.2014	K		
144691	39836	6842	182	20.05.2004	<	6844	72

Zuordnung: N = nachfolgende Kartierung, K = weitere Kartierungen (zeitlich vorher oder nachher)

Foto

Interne Nr.	Index	Dateiname	Aufnahmerichtung
81252	0	6842_256_150920_2.JPG	
81253	0	6842_256_150920_1.JPG	

Erhebungsbogen

B

Projekt	Biotopkartierung Hamburg	Interne Nr.	144691
		DK5 DK5-GK	6842
		DK5 - Name	Klein Borstel
Handlungsbedarf	Nein	Biotop-Nr. alt	256
Bearbeitung	JSA	Kartierung	15.09.2020
Räumliche Abbildung	Linie	Fläche / Länge [m²/m]	279,47
Anzahl Abschnitte	1	Breite (lineare Abb.) [m]	4

Foto

Fotodatei 6842_256_150920_1.JPG
Bildbeschreibung k.A.
Aufnahmerichtung

Fotodatei 6842_256_150920_2.JPG
Bildbeschreibung k.A.
Aufnahmerichtung



Teilflächenbeschreibung

Teilflächentyp		Teilflächen-Nr.	1
Biotoptyp	Strauch-Baum-Knick (2018)	Biotoptyp	HWM
- Zusatz		- gesetzl. Grundl.	(§ 14 (2) 2.2)
FFH-LRT		FFH-LRT	
Beschreibung		Entw.potential LRT	
		Hauptfläche	Ja
		Flächenanteil	100 %
		FFH-Unters.Fläche	Nein
		Saatgutfläche	Nein

Erhebungsbogen

B

Projekt	Biotopkartierung Hamburg		Interne Nr.	144691
			DK5 DK5-GK	6842
Handlungsbedarf	Nein		DK5 - Name	Klein Borstel
Bearbeitung	JSA	Kopie	Biotop-Nr. alt	256
Räumliche Abbildung	Linie	Ja	Kartierung	15.09.2020
Anzahl Abschnitte	1		Fläche / Länge [m²/m]	279,47
			Breite (lineare Abb.) [m]	4

Weitere Angaben

Merkmal	Wert
Boden	
Feuchte	5 - frisch und mäßig frisch
Reaktion	6 - schwach sauer
Stickstoffgehalt	6 - mäßig stickstoffarm bis stickstoffreich
Standort, Relief	
Belichtung	7 - halbsonnig
Veg. - Zeigerwerte	
Mahdverträglichkeit	5 - mäßig schnittverträglich (erster Schnitt nicht vor 1. Juli)
Futterwert	5 - ausreichende Futterqualität
Anz. Giftpflanzen	0
Anz. Wechselfeuchtezeiger	0
Anz. Überschwemmungsz.	2

Zeigerwerte der Pflanzenartenliste (Auswertung)

Standort	Belichtung	halbsonnig	6,6
Boden	Feuchte	frisch und mäßig frisch	5,2
	Stickstoff (N)	mäßig stickstoffarm bis stickstoffreich	6,1
	Reaktion	schwach sauer	6,4
Vegetation	Mahdverträglichkeit	mäßig schnittverträglich (erster Schnitt nicht vor 1. Juli)	5,3
Zeigerwerte	Futterwert	ausreichende Futterqualität	4,8
	Wechselfeuchteanzeiger		0
	Giftpflanzen		0
	Überschw.anzeiger		2

Pflanzenartenliste

Gruppe / Pflanzenart	MS	M	W	Vs	St	PA	Ph	Sz	VS	V	G	cf	Rote Liste					
													§	HH	ND	SH	D	
Tracheobionta (Gefäßpflanzen)																		
Acer campestre (Feld-Ahorn)	7	w		B1														
Acer campestre (Feld-Ahorn)	7	w		S														
Acer platanoides (Spitz-Ahorn)	7	w		B1														
Acer platanoides (Spitz-Ahorn)	7	w		S														
Acer pseudoplatanus (Berg-Ahorn)	7	w		S														
Aegopodium podagraria (Giersch)	7	z																
Agrostis capillaris (Rotes Straußgras)	7	z																
Crataegus monogyna (Eingrifflicher Weißdorn)	7	z		S														
Dactylis glomerata (Wiesen-Knäuelgras)	7	z																
Dryopteris filix-mas (Gewöhnlicher Wurmfarne)	7	w																
Euonymus europaeus (Gewöhnliches Pfaffenhütchen)	7	w		S														
Geum urbanum (Echte Nelkenwurz)	7	z																
Humulus lupulus (Hopfen)	7	w																
Lamium purpureum (Purpurrote Taubnessel)	7	w																
Prunus padus (Echte Traubenkirsche)	7	w		S														
Prunus spinosa (Schlehe)	7	w		S														
Quercus robur (Stiel-Eiche)	7	h		B1														
Rosa canina (Hunds-Rose)	7	w		S														

Erhebungsbogen

B

Projekt	Biotopkartierung Hamburg		Interne Nr.	144691
			DK5 DK5-GK	6842
Handlungsbedarf	Nein		DK5 - Name	Klein Borstel
Bearbeitung	JSA	Kopie	Biotop-Nr. alt	256
Räumliche Abbildung	Linie	Ja	Kartierung	15.09.2020
Anzahl Abschnitte	1		Fläche / Länge [m²/m]	279,47
			Breite (lineare Abb.) [m]	4

Pflanzenartenliste

Gruppe / Pflanzenart	MS	M	W	Vs	St	PA	Ph	Sz	VS	V	G	cf	§	Rote Liste				
														HH	ND	SH	D	
Rosa rugosa (Kartoffel-Rose)	7	w		K1														
Rubus armeniacus (Armenische Brombeere)	7	z		S														
Salix caprea (Sal-Weide)	7	w		S														
Sambucus nigra (Schwarzer Holunder)	7	w		S														
Sorbaria sorbifolia (Sibirische Fiederspiere)	7	w																
Sorbus aucuparia (Eberesche)	7	w		B2														
Symphoricarpos albus (Schneebeere)	7	z		S														
Taraxacum spec. (Löwenzahn)	7	z																
Tilia x vulgaris (Holländische Linde)	7	w		S														D
Urtica dioica (Große Brennessel)	7	w																
Anzahl Rote Liste Arten																	1	
Anzahl Arten																	26	

MS: Mengensystem; M: Mengenangabe, W: Bewertung der Art (FFH-Monitoring), Vs: Vegetationsschicht, St: Status, PA: Autor Phänologie; Ph: Phänologie, Sz: Soziabilität, VS: Vitalitätssystem; V: Vitalität, G: Geschlecht, cf: unsichere Bestimmung, §: Schutz nach BNatSchG, HH: Rote Liste Hamburg, Nds: Rote Liste Niedersachsen, SH: Rote Liste Schleswig-Holstein, D: Rote Liste Deutschland