

# Erhebungsbogen

**B**

<b>Projekt</b>	Biotopkartierung Hamburg		<b>Interne Nr.</b>	144686
			<b>DK5   DK5-GK</b>	<b>6842</b>
<b>Handlungsbedarf</b>	Nein		<b>DK5 - Name</b>	Klein Borstel
<b>Bearbeitung</b>	JSA	<b>Kopie</b> Ja	<b>Biotop-Nr.   alt</b>	<b>254</b>
<b>Räumliche Abbildung</b>	Fläche		<b>Kartierung</b>	02.07.2020
<b>Anzahl Abschnitte</b>	1		<b>Fläche / Länge [m<sup>2</sup>/m]</b>	1444,4216
			<b>Breite (lineare Abb.) [m]</b>	

**Gesetzlicher Schutz** § 30 (2) 1.2 Natürliche oder naturnahe stehende Gewässer **Schutz nur teilweise** **Nein**

<b>Gesamtbewertung</b>	6	Wertvoll
– <b>Alter</b>	5	Biotop mittleren Alters, 20 bis 50 Jahre
– <b>Belastungsgrad</b>	6	Flächenhaft geringe oder örtlich stärkere oder Vorbelastung mit deutlichem Einfluß
– <b>Ökolog. Funktion</b>	6	Hohe Bedeutung in einem Biotopkomplex, für den lokalen Biotopverbund oder als Puffer
– <b>Seltenheit</b>	6	Seltener Biotoptyp, ohne seltene oder bedrohte Pflges., ungesättigtes Artenspektrum, reliktsche RL-Arten

## Bestandsbeschreibung

Sehr flaches Gewässer umgeben und durchdrungen von Erlen-Sumpf- und Auwald. Zahlreiche kleine von Erlen-Aufwuchs und Seggen, Binsen und Arten der Feuchten Hochstaudenfluren bewachsene Inseln. Die Basis der Inseln bildet meist im Wasser liegendes Totholz. Das Gewässer ist durch die umgebenden Gehölze stark beschattet. Außer einer Stelle mit wenigen Wasserlinsen und v. a. im Nordteil Wassersterne keine Wasserpflanzen. Gewässerboden von Laub und Totholz bedeckt. Wasser klar. An besonnten Stellen entwickeln sich fädige Grünalgen. Wasserfeder wurde nicht mehr festgestellt. Es kommt etwas Staudenknöterich und Drüsiges Springkraut auf.

Am N-Ende Stauwehr zur Alster hin. Das Wasser des Weihers ist gegenüber dem Ablauf zur Alster um ca. 30 cm angestaut. Ohne den Stau wäre das Gewässer zum Kartierzeitpunkt trocken gefallen.

## Vorkommen an Biotoptypen

1	TF	Typ	HF	F.Anteil
2	BTYP	Biotoptyp		- gesetzl. Grundl.
3	Zusatz	Zusatz zum Biotoptypen		
4	LRT	Lebensraumtyp		
1	1		Ja	100 %
2	SEZ	Sonstiges, naturnahes, nährstoffreiches Stillgewässer (2018)		(§ 30 (2) 1.2)
4	kein LRT	kein Lebensraumtyp nach FFH-Richtlinie		

## Räumliche Lage

<b>Lagebeschreibung</b>	nordöstlich Wellingsbüttler Landstraße, westlich Gundlachs Twiete			
<b>Nachbarnutzung/en</b>	Weg, Wald			
<b>Rechtswert (X)</b>	569856	<b>Hochwert (Y)</b>	5943734	
<b>Bezirk</b>	Hamburg-Nord	<b>Naturraum</b>	Alstertal (696.02)	
<b>Stadtteil (OT-Nr.)</b>	Ohlsdorf (430)	<b>Gemarkung</b>	Klein-Borstel (422)	
<b>Digitaler Grünplan</b>	<input type="checkbox"/> Hafengesamtgebiet	<input type="checkbox"/> Ramsargebiet	<input type="checkbox"/> EG-Vogelschutzgeb.	<input type="checkbox"/>
<b>Ausgleichsflächen NSG / ND / LSG</b>	<input type="checkbox"/> Biosphärenreservat	<input type="checkbox"/> Nationalpark	<input type="checkbox"/>	<input type="checkbox"/>
<b>FFH-GEBIET</b>	LSG Hummelsbütteler Feldmark/Alstertal [ HH-2047 / Anteil: 4% ], LSG Langenhorn, Fuhsbüttel, Kl. Borstel [ HH-2018 / Anteil: 96% ]			
<b>Wasserschutzgebiet</b>				

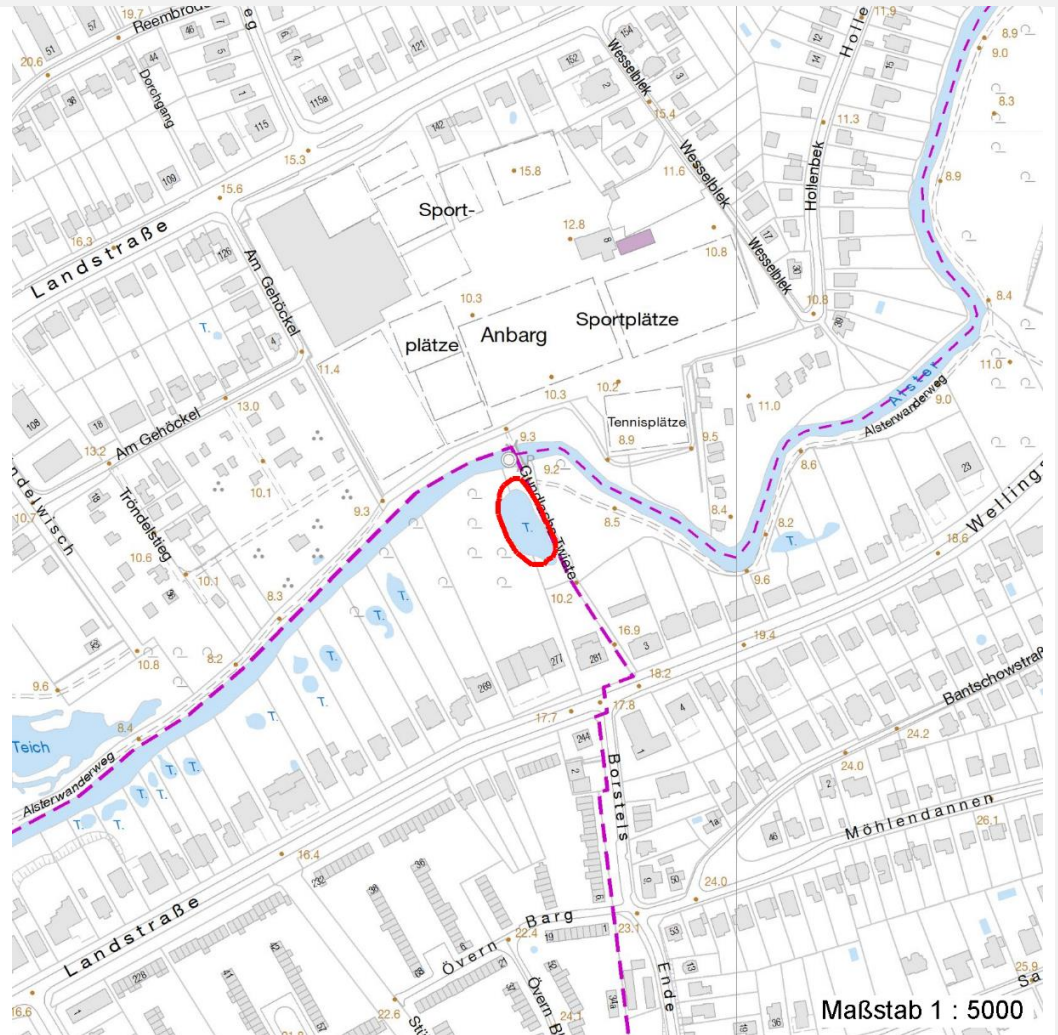
# Erhebungsbogen

**B**

<b>Projekt</b>	Biotopkartierung Hamburg	<b>Interne Nr.</b>	144686
		<b>DK5   DK5-GK</b>	<b>6842</b>
		<b>DK5 - Name</b>	Klein Borstel
<b>Handlungsbedarf</b>	Nein	<b>Biotop-Nr.   alt</b>	<b>254</b>
<b>Bearbeitung</b>	JSA	<b>Kartierung</b>	02.07.2020
<b>Räumliche Abbildung</b>	Fläche	<b>Fläche / Länge [m<sup>2</sup>/m]</b>	1444,4216
<b>Anzahl Abschnitte</b>	1	<b>Breite (lineare Abb.) [m]</b>	

## Räumliche Lage

### Karte



## Weitere Erhebungsbögen

Interne Nr.	Interne Nr. Zuordnung	DK5	Biotop-Nr.	Kartierung	Zuordnung	DK5 (GK)	Biotop-Nr. (alt)
144686	84953	6842	254	04.09.2014	K		
144686	39605	6842	45	23.08.2006	/	6844	47
144686	39766	6842	61	25.05.2004	>	6844	77

Zuordnung: N = nachfolgende Kartierung, K = weitere Kartierungen (zeitlich vorher oder nachher)

## Foto

Interne Nr.	Index	Dateiname	Aufnahmerichtung
81236	0	6842_254_020720_1.JPG	
81237	0	6842_254_020720_4.JPG	
81238	0	6842_254_020720_3.JPG	
81239	0	6842_254_020720_2.JPG	

# Erhebungsbogen

**B**

<b>Projekt</b>	Biotopkartierung Hamburg	<b>Interne Nr.</b>	144686
<b>Handlungsbedarf</b>	Nein	<b>DK5   DK5-GK</b>	<b>6842</b>
<b>Bearbeitung</b>	JSA	<b>DK5 - Name</b>	Klein Borstel
<b>Räumliche Abbildung</b>	Fläche	<b>Biotop-Nr.   alt</b>	<b>254</b>
<b>Anzahl Abschnitte</b>	1	<b>Kartierung</b>	02.07.2020
		<b>Fläche / Länge [m<sup>2</sup>/m]</b>	1444,4216
		<b>Breite (lineare Abb.) [m]</b>	

## Weitere Angaben

Merkmal	Wert
<b>Auswertung</b>	
Gefährdung/ Einflüsse	Aufkommen von Fallopia und Impatiens glandulifera Eutrophierung (Gewässer sehr flach, dicke Laubschicht am Boden, Hangwasser enthält vermutlich Straßenabwasser.)
Wertgesichtspunkte	Bedeutung für den Biotopverbund (enge Verzahnung verschiedener Biotoptypen) Entwicklungspotenzial (Verbesserung der Standorteigenschaften für Wasserpflanzen möglich)
zoologisch bedeutsame Strukturen Bedeutung für Tiergruppe	Totholz (enge Verzahnung von Wasser- und Landlebensraum) Vögel (Bei der Ente mit 3 Jungen handelt es sich um einen Stockenten-Hausenten-Bastard.)
Maßnahmen	2.4 - Entschlammten (teilweise Laubschicht entfernen) 1.10 - Beseitigung von Neophyten (Fallopia, Impatiens glandulifera) Überlaufwehr instandhalten, wenn möglich höher einstauen

## Foto

<b>Fotodatei</b>	6842_254_020720_1.JPG	<b>Fotodatei</b>	6842_254_020720_2.JPG
<b>Bildbeschreibung</b>	k.A.	<b>Bildbeschreibung</b>	k.A.
<b>Aufnahmerichtung</b>		<b>Aufnahmerichtung</b>	



# Erhebungsbogen

**B**

<b>Projekt</b>	Biotopkartierung Hamburg	<b>Interne Nr.</b>	144686
		<b>DK5   DK5-GK</b>	<b>6842</b>
		<b>DK5 - Name</b>	Klein Borstel
<b>Handlungsbedarf</b>	Nein	<b>Biotop-Nr.   alt</b>	<b>254</b>
<b>Bearbeitung</b>	JSA	<b>Kartierung</b>	02.07.2020
<b>Räumliche Abbildung</b>	Fläche	<b>Fläche / Länge [m<sup>2</sup>/m]</b>	1444,4216
<b>Anzahl Abschnitte</b>	1	<b>Breite (lineare Abb.) [m]</b>	

## Foto

<b>Fotodatei</b>	6842_254_020720_3.JPG	<b>Fotodatei</b>	6842_254_020720_4.JPG
<b>Bildbeschreibung</b>	k.A.	<b>Bildbeschreibung</b>	k.A.
<b>Aufnahmerichtung</b>		<b>Aufnahmerichtung</b>	



## Teilflächenbeschreibung

<b>Teilflächentyp</b>		<b>Teilflächen-Nr.</b>	1
<b>Biotoptyp</b>	Sonstiges, naturnahes, nährstoffreiches Stillgewässer (2018)	<b>Biotoptyp</b>	SEZ
- <b>Zusatz</b>		- <b>gesetzl. Grundl.</b>	(§ 30 (2) 1.2)
<b>FFH-LRT</b>	kein Lebensraumtyp nach FFH-Richtlinie	<b>FFH-LRT</b>	kein LRT
<b>Beschreibung</b>	LRT-typische Vegetation nicht in ausreichender Anzahl und Deckung vorhanden	<b>Entw.potential LRT</b>	
		<b>Hauptfläche</b>	Ja
		<b>Flächenanteil</b>	100 %
		<b>FFH-Unters.Fläche</b>	Nein
		<b>Saatgutfläche</b>	Nein

# Erhebungsbogen

**B**

<b>Projekt</b>	Biotopkartierung Hamburg		<b>Interne Nr.</b>	144686
			<b>DK5   DK5-GK</b>	<b>6842</b>
<b>Handlungsbedarf</b>	Nein		<b>DK5 - Name</b>	Klein Borstel
<b>Bearbeitung</b>	JSA	<b>Kopie</b>	<b>Biotop-Nr.   alt</b>	<b>254</b>
<b>Räumliche Abbildung</b>	Fläche	Ja	<b>Kartierung</b>	02.07.2020
<b>Anzahl Abschnitte</b>	1		<b>Fläche / Länge [m<sup>2</sup>/m]</b>	1444,4216
			<b>Breite (lineare Abb.) [m]</b>	

## Weitere Angaben

Merkmal	Wert
<b>Boden</b>	
Feuchte	8 - naß
Reaktion	6 - schwach sauer
Stickstoffgehalt	7 - stickstoffreich
<b>Gewässer</b>	
Gewässertiefe	40.00 m
Uferstrukturen	eng verzahnt mit Bruch- und Auwald
Trübung	k - klar, keine Trübung
Fadenalgen	w - wenig
<b>Standort, Relief</b>	
Belichtung	6 - halbsonnig bis halbschattig
<b>Veg. - Zeigerwerte</b>	
Mahdverträglichkeit	3 - schnittempfindlich (nur Herbstschnitt vertragend)
Futterwert	2 - sehr geringwertiges Futter
Anz. Giftpflanzen	2
Anz. Wechselfeuchtezeiger	3
Anz. Überschwemmungsz.	7

## Zeigerwerte der Pflanzenartenliste (Auswertung)

<b>Standort</b>	<b>Belichtung</b>	halbsonnig bis halbschattig	5,5
<b>Boden</b>	<b>Feuchte</b>	naß	7,9
	<b>Stickstoff (N)</b>	stickstoffreich	7,1
	<b>Reaktion</b>	schwach sauer	6,3
<b>Vegetation</b>	<b>Mahdverträglichkeit</b>	schnittempfindlich (nur Herbstschnitt vertragend)	3,4
<b>Zeigerwerte</b>	<b>Futterwert</b>	sehr geringwertiges Futter	1,7
	<b>Wechselfeuchteanzeiger</b>		3
	<b>Giftpflanzen</b>		2
	<b>Überschw.anzeiger</b>		7

## Pflanzenartenliste

Gruppe / Pflanzenart	MS	M	W	Vs	St	PA	Ph	Sz	VS	V	G	cf	§	Rote Liste			
														HH	ND	SH	D
<b>Tracheobionta (Gefäßpflanzen)</b>																	
Acer pseudoplatanus (Berg-Ahorn)	7	w		B1													
Aegopodium podagraria (Giersch)	7	z															
Alnus glutinosa (Schwarz-Erle)	7	h		B1													
Callitriche palustris (Sumpf-Wasserstern)	7	z											D	3			
Carex remota (Winkel-Segge)	7	z															
Dryopteris carthusiana (Dorniger Wurmfarne)	7	w															
Fallopia japonica (Japanischer Staudenknöterich)	7	w		S													
Filipendula ulmaria (Mädesüß)	7	z															
Geum urbanum (Echte Nelkenwurz)	7	w															
Impatiens glandulifera (Drüsiges Springkraut)	7	w															
Iris pseudacorus (Gelbe Schwertlilie)	7	w											b				
Juncus effusus (Flatter-Binse)	7	w															

# Erhebungsbogen

**B**

<b>Projekt</b>	Biotopkartierung Hamburg	<b>Interne Nr.</b>	144686
		<b>DK5   DK5-GK</b>	<b>6842</b>
<b>Handlungsbedarf</b>	Nein	<b>DK5 - Name</b>	Klein Borstel
<b>Bearbeitung</b>	JSA	<b>Biotop-Nr.   alt</b>	<b>254</b>
<b>Räumliche Abbildung</b>	Fläche	<b>Kartierung</b>	02.07.2020
<b>Anzahl Abschnitte</b>	1	<b>Fläche / Länge [m<sup>2</sup>/m]</b>	1444,4216
		<b>Breite (lineare Abb.) [m]</b>	

## Pflanzenartenliste

Gruppe / Pflanzenart	MS	M	W	Vs	St	PA	Ph	Sz	VS	V	G	cf	§	Rote Liste			
														HH	ND	SH	D
Lemna minor (Kleine Wasserlinse)	7	w															
Lemna trisulca (Dreifurchige Wasserlinse)	7	w													V		
Lycopus europaeus (Gewöhnlicher Wolfstrapp)	7	z															
Phalaris arundinacea (Rohr-Glanzgras)	7	w															
Prunus padus (Echte Traubenkirsche)	7	w		S													
Ranunculus repens (Kriechender Hahnenfuß)	7	w															
Salix x rubens (Fahl-Weide)	7	w		B1													
Scirpus sylvaticus (Wald-Simse)	7	w															V
Solanum dulcamara (Bittersüßer Nachtschatten)	7	w															
Urtica dioica (Große Brennessel)	7	h															
<b>Anzahl Rote Liste Arten</b>														<b>2</b>	<b>2</b>		
<b>Anzahl Arten</b>														<b>22</b>			

MS: Mengensystem; M: Mengenangabe, W: Bewertung der Art (FFH-Monitoring), Vs: Vegetationsschicht, St: Status, PA: Autor Phänologie; Ph: Phänologie, Sz: Soziabilität, VS: Vitalitätssystem; V: Vitalität, G: Geschlecht, cf: unsichere Bestimmung, §: Schutz nach BNatSchG, HH: Rote Liste Hamburg, Nds: Rote Liste Niedersachsen, SH: Rote Liste Schleswig-Holstein, D: Rote Liste Deutschland

## Tierartenliste

		Rote Liste				FFH			
		BArtSchG	HH	ND	SH	D	II	IV	V
	1	<b>Anzahl</b>				<b>Anzahltyp</b>			
	2	<b>Anzahl geschätzt</b>				<b>Geschlecht</b>			
	3	<b>Methode</b>				<b>Verhalten</b>			
	4	<b>Nachweis</b>							
	5								
<b>Vögel</b>									
Anas spec.	1	b							
	2	1				Individuen/Stück			
	3					weiblich			
	4	Zufallsfund							
	5	adultes Tier/Imago							
Anas spec.	1	b							
	2	3				Individuen/Stück			
	3								
	4	Zufallsfund							
	5	juveniles Tier							
<b>Amphibien</b>									
Rana arv./temp./dalm. (Braunfrosch)	1								
	2	1				Individuen/Stück			
	3								
	4	Zufallsfund							
	5	adultes Tier/Imago							