

Erhebungsbogen

B

Projekt	Biotopkartierung Hamburg	Interne Nr.	144683
		DK5 DK5-GK	6842
Handlungsbedarf	Nein	DK5 - Name	Klein Borstel
Bearbeitung	JSA	Biotop-Nr. alt	248
Räumliche Abbildung	Fläche	Kartierung	03.06.2020
Anzahl Abschnitte	3	Fläche / Länge [m²/m]	3462,1586
		Breite (lineare Abb.) [m]	

Gesetzlicher Schutz	§ 30 (2) 2.2 Sümpfe	Schutz nur teilweise	Nein
----------------------------	---------------------	-----------------------------	-------------

Gesamtbewertung	6 Wertvoll
– Alter	5 Biotop mittleren Alters, 20 bis 50 Jahre
– Belastungsgrad	6 Flächenhaft geringe oder örtlich stärkere oder Vorbelastung mit deutlichem Einfluß
– Ökolog. Funktion	7 Sehr hohe Bedeutung in einem Biotopkomplex, für den lokalen Biotopverbund oder als Puffer
– Seltenheit	6 Seltener Biotoptyp, ohne seltene oder bedrohte Pflges., ungesättigtes Artenspektrum, reliktsche RL-Arten

Bestandsbeschreibung

Feuchte Hochstaudenfluren mit Übergängen zu Röhricht zwischen Alsterwanderweg und Erlenwald, der westliche Abschnitt an die Verlandungszone eines Stillgewässers grenzend, dort stärkere Durchmischung mit Röhrichtarten: dominierend ist Schilf, in trockeneren Bereichen Mädesüß, dann Brennessel und auf den trockensten Standorten Giersch. Die östlichen Abschnitte sind durch ein Weiden-Erlengebüsch an einem blind endenden, evtl. durch Verrohrung mit der Alster verbundenen Graben getrennt. Am Rand des Wegs wird auf 1 m Breite regelmäßig gemäht, dort feuchte Grünlandvegetation, ansonsten hochwüchsiger Bestand mit dominierendem Mädesüß, Kohlkrazdiestel, Wasserschwaden und in Teilen auch Brennessel. Am Durchgang vom Wanderweg an der Alster zur sürlich gelegenen Wiese Trittrasen auf sehr feuchtem Standort mit Beimischung von Bachbunze.

Vorkommen an Biotoptypen

1	TF	Typ	HF	F.Anteil
2	BTYP	Biotoptyp		- gesetzl. Grundl.
3	Zusatz	Zusatz zum Biotoptypen		
4	LRT	Lebensraumtyp		
1	1		Ja	90 %
2	NHR	Feuchte Hochstaudenflur nährstoffreicher Standorte (2018)		§ 30 (2) 2.2
1	2			10 %
2	AKF	Halbruderale Gras- und Staudenflur feuchter Standorte (2018)		

Räumliche Lage

Lagebeschreibung	Zwischen Wellingsbütteler Landstraße und Alsterlauf, Höhe Kühnbrücke		
Nachbarnutzung/en	Alsterwanderweg		
Rechtswert (X)	569056	Hochwert (Y)	5943377
Bezirk	Hamburg-Nord	Naturraum	Alstertal (696.02)
Stadtteil (OT-Nr.)	Ohlsdorf (430)	Gemarkung	Klein-Borstel (422)
Digitaler Grünplan	<input checked="" type="checkbox"/> Hafengesamtgebiet	<input type="checkbox"/> Ramsargebiet	<input type="checkbox"/> EG-Vogelschutzgeb.
Ausgleichsflächen	<input type="checkbox"/> Biosphärenreservat	<input type="checkbox"/> Nationalpark	
NSG / ND / LSG	LSG Langenhorn, Fuhlsbüttel, Kl. Borstel [HH-2018/ Anteil: 100%]		
FFH-GEBIET			
Wasserschutzgebiet			

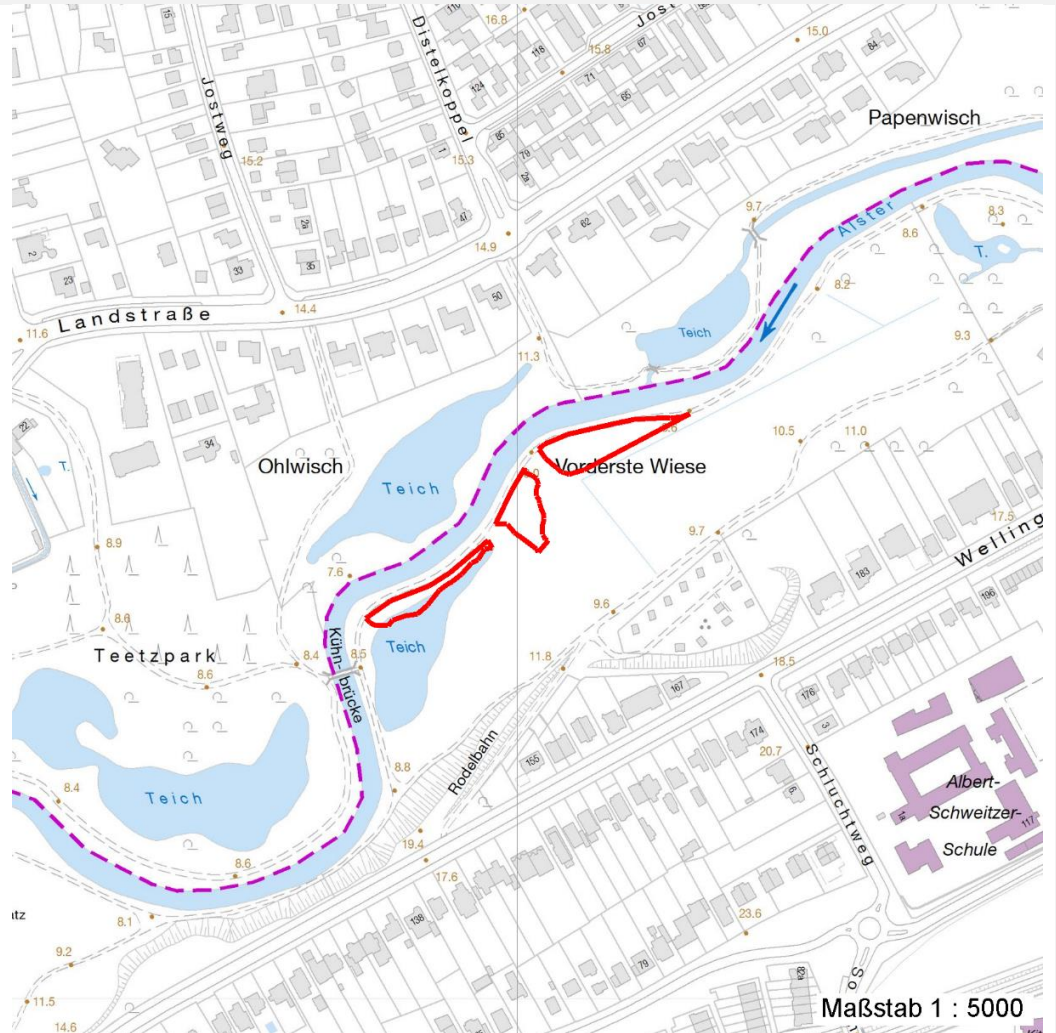
Erhebungsbogen

B

Projekt	Biotopkartierung Hamburg		Interne Nr.	144683
			DK5 DK5-GK	6842
			DK5 - Name	Klein Borstel
Handlungsbedarf	Nein		Biotop-Nr. alt	248
Bearbeitung	JSA	Kopie	Ja	Kartierung
Räumliche Abbildung	Fläche			03.06.2020
Anzahl Abschnitte	3			Fläche / Länge [m²/m]
				3462,1586
				Breite (lineare Abb.) [m]

Räumliche Lage

Karte



Weitere Erhebungsbögen

Interne Nr.	Interne Nr. Zuordnung	DK5	Biotop-Nr.	Kartierung	Zuordnung	DK5 (GK)	Biotop-Nr. (alt)
144683	84939	6842	248	01.09.2014	K		
144683	39677	6842	22	17.05.2004	/	6844	23
144683	39699	6842	24	17.05.2004	<	6844	25

Zuordnung: N = nachfolgende Kartierung, K = weitere Kartierungen (zeitlich vorher oder nachher)

Foto

Interne Nr.	Index	Dateiname	Aufnahmerichtung
81224	0	6842_248_030620_1.JPG	
81225	0	6842_248_030620_4.JPG	
81226	0	6842_248_030620_3.JPG	
81227	0	6842_248_030620_2.JPG	

Erhebungsbogen

B

Projekt	Biotopkartierung Hamburg	Interne Nr.	144683
		DK5 DK5-GK	6842
Handlungsbedarf	Nein	DK5 - Name	Klein Borstel
Bearbeitung	JSA	Biotop-Nr. alt	248
Räumliche Abbildung	Fläche	Kartierung	03.06.2020
Anzahl Abschnitte	3	Fläche / Länge [m²/m]	3462,1586
		Breite (lineare Abb.) [m]	

Weitere Angaben

Merkmal	Wert
Auswertung	
Gefährdung/ Einflüsse	Aufgabe der Nutzung oder Pflege Entwässerung
Wertgesichtspunkte	Artenreich Blütenreich Bedeutung für den Biotopverbund
Maßnahmen	1.16 - Standort vernässen 1.3 - Extensive Nutzung / Pflege (rotierende Fenstermahd, 1 x jährlich, parziell 2 x (Flächenentwicklung beobachten), Entfernung des Mahdgutes)

Foto

Fotodatei	6842_248_030620_1.JPG	Fotodatei	6842_248_030620_2.JPG
Bildbeschreibung	k.A.	Bildbeschreibung	k.A.
Aufnahmerichtung		Aufnahmerichtung	



Erhebungsbogen

B

Projekt	Biotopkartierung Hamburg	Interne Nr.	144683
		DK5 DK5-GK	6842
Handlungsbedarf	Nein	DK5 - Name	Klein Borstel
Bearbeitung	JSA	Biotop-Nr. alt	248
Räumliche Abbildung	Fläche	Kartierung	03.06.2020
Anzahl Abschnitte	3	Fläche / Länge [m²/m]	3462,1586
		Breite (lineare Abb.) [m]	

Foto

Fotodatei	6842_248_030620_3.JPG	Fotodatei	6842_248_030620_4.JPG
Bildbeschreibung	k.A.	Bildbeschreibung	k.A.
Aufnahmerichtung		Aufnahmerichtung	



Teilflächenbeschreibung

Teilflächentyp		Teilflächen-Nr.	1
Biotoptyp	Feuchte Hochs taudenflur nährstoffreicher Standorte (2018)	Biotoptyp	NHR
- Zusatz		- gesetzl. Grundl.	(§ 30 (2) 1.2), § 30 (2) 2.2
FFH-LRT Beschreibung		FFH-LRT Entw.potential LRT	
		Hauptfläche	Ja
		Flächenanteil	90 %
		FFH-Unters.Fläche	Nein
		Saatgutfläche	Nein

Weitere Angaben

Merkmal	Wert
Boden	
Feuchte	7 - feucht
Reaktion	7 - neutral
Stickstoffgehalt	6 - mäßig stickstoffarm bis stickstoffreich
Standort, Relief	
Belichtung	7 - halbsonnig
Veg. - Zeigerwerte	
Mahdverträglichkeit	5 - mäßig schnittverträglich (erster Schnitt nicht vor 1. Juli)
Futterwert	3 - geringwertiges Futter
Anz. Giftpflanzen	4
Anz. Wechselfeuchtezeiger	9
Anz. Überschwemmungsz.	4

Erhebungsbogen

B

Projekt	Biotopkartierung Hamburg		Interne Nr.	144683
			DK5 DK5-GK	6842
Handlungsbedarf	Nein		DK5 - Name	Klein Borstel
Bearbeitung	JSA	Kopie	Biotop-Nr. alt	248
Räumliche Abbildung	Fläche	Ja	Kartierung	03.06.2020
Anzahl Abschnitte	3		Fläche / Länge [m²/m]	3462,1586
			Breite (lineare Abb.) [m]	

Zeigerwerte der Pflanzenartenliste (Auswertung)

Standort	Belichtung	halbsonnig	6,9
Boden	Feuchte	feucht	7,5
	Stickstoff (N)	mäßig stickstoffarm bis stickstoffreich	6,4
	Reaktion	neutral	6,6
Vegetation	Mahdverträglichkeit	mäßig schnittverträglich (erster Schnitt nicht vor 1. Juli)	4,7
Zeigerwerte	Futterwert	geringwertiges Futter	2,7
	Wechselfeuchteanzeiger		9
	Giftpflanzen		4
	Überschw.anzeiger		4

Pflanzenartenliste

Gruppe / Pflanzenart	MS	M	W	Vs	St	PA	Ph	Sz	VS	V	G	cf	§	Rote Liste			
														HH	ND	SH	D
Tracheobionta (Gefäßpflanzen)																	
Aegopodium podagraria (Giersch)	7	z															
Agrostis stolonifera (Ausläufer-Straußgras)	7	z															
Alnus glutinosa (Schwarz-Erle)	7	w		B1													
Alnus glutinosa (Schwarz-Erle)	7	w		S													
Alopecurus pratensis (Wiesen-Fuchsschwanz)	7	z															
Anemone nemorosa (Busch-Windröschen)	7	w															
Angelica sylvestris (Wald-Engelwurz)	7	w											V				
Anthriscus sylvestris (Wiesen-Kerbel)	7	z															
Caltha palustris (Sumpf-Dotterblume)	7	w											3	3	V	V	
Calystegia sepium (Zaun-Winde)	7	z															
Cardamine pratensis (Wiesen-Schaumkraut)	7	w														V	
Carex acuta (Schlank-Segge)	7	h														V	
Carex hirta (Behaarte Segge)	7	z															
Carex paniculata (Rispen-Segge)	7	w															
Cirsium oleraceum (Kohl-Kratzdistel)	7	w															
Cirsium vulgare (Gewöhnliche Kratzdistel)	7	w															
Dactylis glomerata (Wiesen-Knäuelgras)	7	w															
Deschampsia cespitosa (Rasen-Schmiele)	7	z															
Equisetum palustre (Sumpf-Schachtelhalm)	7	w															
Ficaria verna (Scharbockskraut)	7	z															
Filipendula ulmaria (Mädesüß)	7	d															
Galium aparine (Kletten-Labkraut)	7	z															
Galium palustre (Sumpf-Labkraut)	7	z															
Geum urbanum (Echte Nelkenwurz)	7	w															
Glyceria declinata (Blaugrüner Schwaden)	7	w												2			
Glyceria maxima (Wasser-Schwaden)	7	h															
Heracleum sphondylium (Wiesen-Bärenklau)	7	z															
Holcus lanatus (Wolliges Honiggras)	7	z															
Juncus acutiflorus (Spitzblütige Binse)	7	w												3		3	
Lathyrus pratensis (Wiesen-Platterbse)	7	w															
Lysimachia vulgaris (Gewöhnlicher Gilbweiderich)	7	z															
Lythrum salicaria (Blut-Weiderich)	7	w															
Phragmites australis (Schilf)	7	h															

Erhebungsbogen

B

Projekt	Biotopkartierung Hamburg	Interne Nr.	144683
		DK5 DK5-GK	6842
Handlungsbedarf	Nein	DK5 - Name	Klein Borstel
Bearbeitung	JSA	Biotop-Nr. alt	248
Räumliche Abbildung	Fläche	Kartierung	03.06.2020
Anzahl Abschnitte	3	Fläche / Länge [m²/m]	3462,1586
		Breite (lineare Abb.) [m]	

Pflanzenartenliste

Gruppe / Pflanzenart	MS	M	W	Vs	St	PA	Ph	Sz	VS	V	G	cf	Rote Liste						
													§	HH	ND	SH	D		
Plantago lanceolata (Spitz-Wegerich)	7	w																	
Plantago major (Breit-Wegerich)	7	w																	
Poa annua (Einjähriges Rispengras)	7	w																	
Poa nemoralis (Hain-Rispengras)	7	z																	
Potentilla anserina (Gänse-Fingerkraut)	7	z																	
Ranunculus repens (Kriechender Hahnenfuß)	7	z																	
Rubus fruticosus agg. (Artengruppe Echte Brombeere)	7	w																	
Rumex acetosa (Großer Sauerampfer)	7	z																	
Rumex crispus (Krauser Ampfer)	7	w																	
Rumex obtusifolius (Stumpfbältriger Ampfer)	7	z																	
Scirpus sylvaticus (Wald-Simse)	7	z																V	
Stellaria alsine (Bach-Sternmiere)	7	w															3		
Stellaria media (Vogelmiere)	7	w																	
Stellaria nemorum (Wald-Sternmiere)	7	w																	
Taraxacum sect. Ruderalia (Artengruppe Gemeiner Löwenzahn)	7	z																D	
Trifolium repens (Weiß-Klee)	7	w																	
Typha latifolia (Breitblättriger Rohrkolben)	7	w																	
Urtica dioica (Große Brennnessel)	7	h																	
Veronica beccabunga (Bachbungen-Ehrenpreis)	7	w																	
Veronica chamaedrys (Gamander-Ehrenpreis)	7	z																	
Anzahl Rote Liste Arten													6	1	5	1			
Anzahl Arten													52						

MS: Mengensystem; M: Mengenangabe, W: Bewertung der Art (FFH-Monitoring), Vs: Vegetationsschicht, St: Status, PA: Autor Phänologie; Ph: Phänologie, Sz: Soziabilität, VS: Vitalitätssystem; V: Vitalität, G: Geschlecht, cf: unsichere Bestimmung, §: Schutz nach BNatSchG, HH: Rote Liste Hamburg, Nds: Rote Liste Niedersachsen, SH: Rote Liste Schleswig-Holstein, D: Rote Liste Deutschland

Tierartenliste

	Rote Liste				FFH							
	B	A	S	G	HH	ND	SH	D	II	IV	V	
1	BArtSchG				D				Anzahltyp			
2	Anzahl				Anzahltyp				Geschlecht			
3	Anzahl geschätzt				Verhalten							
4	Methode											
5	Nachweis											
Weichtiere												
Succinea putris (Gemeine Bernsteinschnecke)	1		#	*	*	*						
	2	Individuen/Stück										
	3	2-5										
	4	Zufallsfund										
	5	adultes Tier/Imago										

Erhebungsbogen

B

Projekt	Biotopkartierung Hamburg	Interne Nr.	144683
		DK5 DK5-GK	6842
Handlungsbedarf	Nein	DK5 - Name	Klein Borstel
Bearbeitung	JSA	Biotop-Nr. alt	248
Räumliche Abbildung	Fläche	Kartierung	03.06.2020
Anzahl Abschnitte	3	Fläche / Länge [m²/m]	3462,1586
		Breite (lineare Abb.) [m]	

Teilflächenbeschreibung

Teilflächentyp		Teilflächen-Nr.	2
Biotoptyp	Halbruderale Gras- und Staudenflur feuchter Standorte (2018)	Biotoptyp	AKF
- Zusatz		- gesetzl. Grundl.	
FFH-LRT		FFH-LRT	
Beschreibung		Entw.potential LRT	
		Hauptfläche	
		Flächenanteil	10 %
		FFH-Unters.Fläche	Nein
		Saatgutfläche	Nein