

# Erhebungsbogen

**B**

<b>Projekt</b>	Biotopkartierung Hamburg	<b>Interne Nr.</b>	144682
		<b>DK5   DK5-GK</b>	<b>6842</b>
		<b>DK5 - Name</b>	Klein Borstel
<b>Handlungsbedarf</b>	Nein	<b>Biotop-Nr.   alt</b>	<b>247</b>
<b>Bearbeitung</b>	JSA	<b>Kartierung</b>	27.06.2020
<b>Räumliche Abbildung</b>	Fläche	<b>Fläche / Länge [m<sup>2</sup>/m]</b>	3450,4841
<b>Anzahl Abschnitte</b>	1	<b>Breite (lineare Abb.) [m]</b>	

<b>Gesetzlicher Schutz</b>	§ 30 (2) 4.3 Auwälder	<b>Schutz nur teilweise</b>	<b>Nein</b>
----------------------------	-----------------------	-----------------------------	-------------

<b>Gesamtbewertung</b>	7	Besonders wertvoll
– <b>Alter</b>	7	Biotop hohen Alters, 100 bis 200 Jahre
– <b>Belastungsgrad</b>	6	Flächenhaft geringe oder örtlich stärkere oder Vorbelastung mit deutlichem Einfluß
– <b>Ökolog. Funktion</b>	7	Sehr hohe Bedeutung in einem Biotopkomplex, für den lokalen Biotopverbund oder als Puffer
– <b>Seltenheit</b>	7	Seltener Biotoptyp, mit seltenen oder bedrohten Pflges., gesättigtes Artenspektrum, einige RL-Arten

## Bestandsbeschreibung

Erlen- und Eschenwald in der Alsteraue mit starker Dominanz der Schwarz-Erle. Der kleine Wald umgibt einen Weiher und wird seinerseits allseits von Wanderwegen umgeben. Von Süden her durchziehen zwei flache Rinnen den Wald und führen dem dem eingelagerten Weiher Wasser vom Hang her zu. Bis auf den Bereich um das Gewässer und die Flutrinnen im Süden relativ trockener Bestand mit Übergängen zu sonstigen Laub-Mischwäldern. Insbesondere am Wegrand trockener mit verstärktem Aufkommen von Ilex. An der N-Seite schließt sich eine feuchte Hochstaudenflur an. Dort im Übergangsbereich eine ca. 50 m<sup>2</sup> große Fläche mit Wildtulpe. Am Wegesrand etwas Müllablagerungen.

## Vorkommen an Biotoptypen

1	TF	Typ	HF	F.Anteil
2	BTYP	Biotoptyp	- gesetzl. Grundl.	
3	Zusatz	Zusatz zum Biotoptypen		
4	LRT	Lebensraumtyp		
1	1		Ja	100 %
2	WEA	Erlen- und Eschen-Auwald (2018)		§ 30 (2) 4.3
4	91E0*	Bach-Erlen-Eschenwälder und Erlen-Eschen-Quellwälder (einschl. Weichholzauwälder)		

## Räumliche Lage

<b>Lagebeschreibung</b>	Zwischen Wellingsbütteler Landstraße und Alsterlauf, nahe Illiesbrücke		
<b>Nachbarnutzung/en</b>	Spazier-/Wanderwege		
<b>Rechtswert (X)</b>	569335	<b>Hochwert (Y)</b>	5943498
<b>Bezirk</b>	Hamburg-Nord	<b>Naturraum</b>	Alstertal (696.02)
<b>Stadtteil (OT-Nr.)</b>	Ohlsdorf (430)	<b>Gemarkung</b>	Klein-Borstel (422)
<b>Digitaler Grünplan</b>	<input checked="" type="checkbox"/> <b>Hafengesamtgebiet</b>	<input type="checkbox"/> <b>Ramsargebiet</b>	<input type="checkbox"/> <b>EG-Vogelschutzgeb.</b>
<b>Ausgleichsflächen</b>	<input type="checkbox"/> <b>Biosphärenreservat</b>	<input type="checkbox"/> <b>Nationalpark</b>	<input type="checkbox"/>
<b>NSG / ND / LSG</b>	LSG Langenhorn, Fuhlsbüttel, Kl. Borstel [ HH-2018 / Anteil: 100% ]		
<b>FFH-GEBIET</b>			
<b>Wasserschutzgebiet</b>			

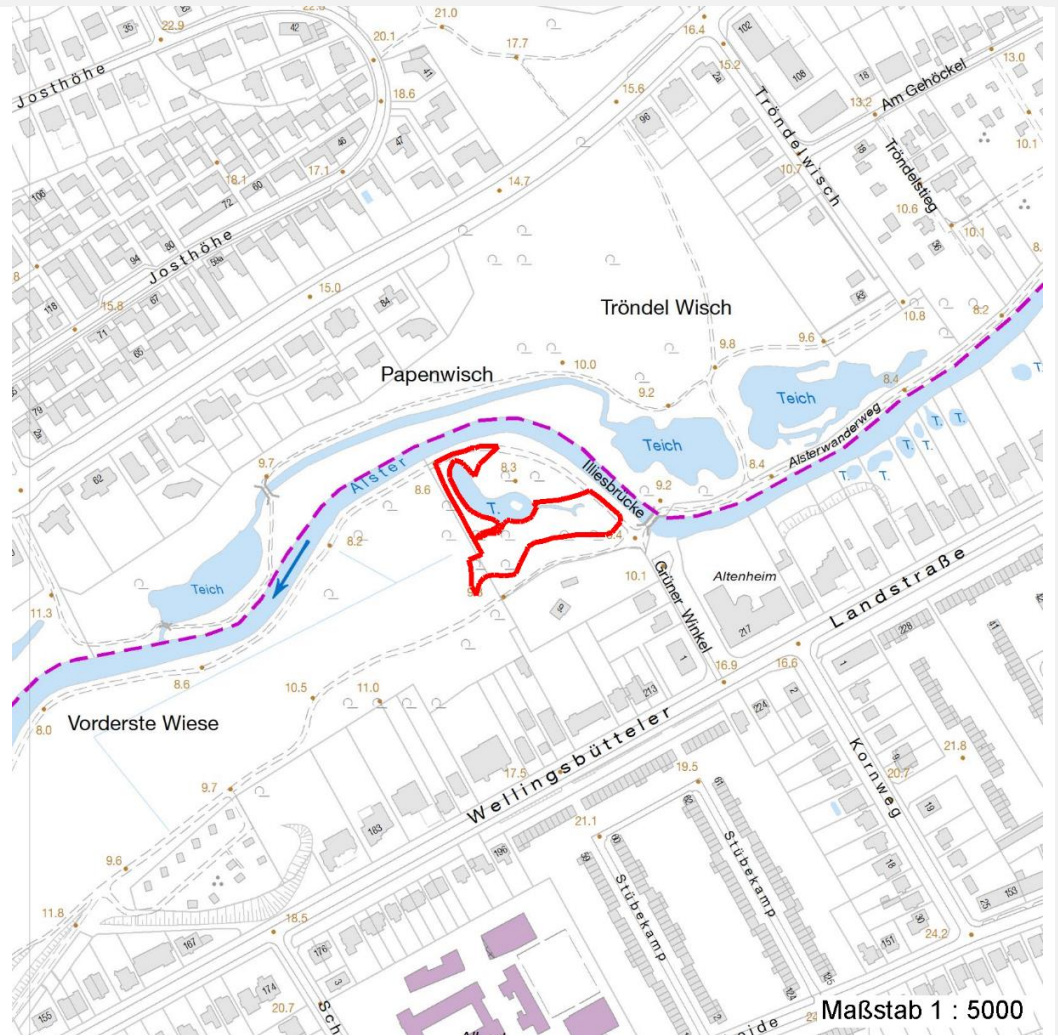
# Erhebungsbogen

**B**

<b>Projekt</b>	Biotopkartierung Hamburg	<b>Interne Nr.</b>	144682
		<b>DK5   DK5-GK</b>	<b>6842</b>
		<b>DK5 - Name</b>	Klein Borstel
<b>Handlungsbedarf</b>	Nein	<b>Biotop-Nr.   alt</b>	<b>247</b>
<b>Bearbeitung</b>	JSA	<b>Kartierung</b>	27.06.2020
<b>Räumliche Abbildung</b>	Fläche	<b>Fläche / Länge [m<sup>2</sup>/m]</b>	3450,4841
<b>Anzahl Abschnitte</b>	1	<b>Breite (lineare Abb.) [m]</b>	

## Räumliche Lage

### Karte



## Weitere Erhebungsbögen

Interne Nr.	Interne Nr. Zuordnung	DK5	Biotop-Nr.	Kartierung	Zuordnung	DK5 (GK)	Biotop-Nr. (alt)
144682	84938	6842	247	02.09.2014	K		
144682	39691	6842	34	24.05.2004	<	6844	36

Zuordnung: N = nachfolgende Kartierung, K = weitere Kartierungen (zeitlich vorher oder nachher)

## Foto

Interne Nr.	Index	Dateiname	Aufnahmerichtung
81220	0	6842_247_270620_1.JPG	
81221	0	6842_247_270620_4.JPG	
81222	0	6842_247_270620_3.JPG	
81223	0	6842_247_270620_2.JPG	

# Erhebungsbogen

**B**

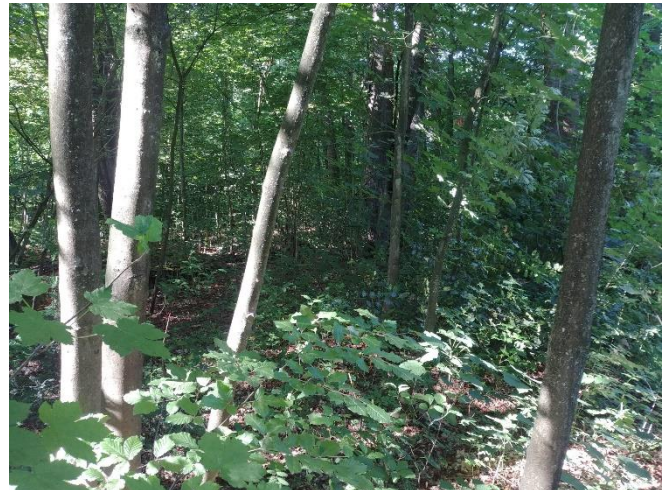
<b>Projekt</b>	Biotopkartierung Hamburg		<b>Interne Nr.</b>	144682
			<b>DK5   DK5-GK</b>	<b>6842</b>
<b>Handlungsbedarf</b>	Nein		<b>DK5 - Name</b>	Klein Borstel
<b>Bearbeitung</b>	JSA	<b>Kopie</b>	Ja	<b>Biotop-Nr.   alt</b>
<b>Räumliche Abbildung</b>	Fläche			<b>247</b>
<b>Anzahl Abschnitte</b>	1			<b>Kartierung</b>
				27.06.2020
				<b>Fläche / Länge [m<sup>2</sup>/m]</b>
				3450,4841
				<b>Breite (lineare Abb.) [m]</b>

## Weitere Angaben

Merkmal	Wert
<b>Auswertung</b>	
Gefährdung/ Einflüsse	Eutrophierung (Wie alle Gehölzbiotope am Wegrand tw. als WC genutzt.) Vermüllungen
Wertgesichtspunkte	Artenreich Bedeutung für den Biotopverbund
Maßnahmen	1.11 - Beseitigung von Müll / Gartenabfällen (Da die Nutzung der Gehölze im Verlauf des Wanderwegs als WC ein generelles Problem darstellt und die einzige öffentliche Toilette im Kiosk beim Spielplatz angesiedelt ist (während seiner Öffnungszeiten), sollte überlegt werden, weitere öffentliche Möglichkeiten zu schaffen (an den Straßen, die das Tal begleiten, mit Hinweisschildern entlang des Wanderwegs) oder zumindest Hinweise zu vorhandenen Möglichkeiten (z. B. in Bahnhöfen) aufzustellen.) 1.16 - Standort vernässen

## Foto

<b>Fotodatei</b>	6842_247_270620_1.JPG	<b>Fotodatei</b>	6842_247_270620_2.JPG
<b>Bildbeschreibung</b>	k.A.	<b>Bildbeschreibung</b>	k.A.
<b>Aufnahmerichtung</b>		<b>Aufnahmerichtung</b>	



# Erhebungsbogen

**B**

<b>Projekt</b>	Biotopkartierung Hamburg	<b>Interne Nr.</b>	144682
		<b>DK5   DK5-GK</b>	<b>6842</b>
		<b>DK5 - Name</b>	Klein Borstel
<b>Handlungsbedarf</b>	Nein	<b>Biotop-Nr.   alt</b>	<b>247</b>
<b>Bearbeitung</b>	JSA	<b>Kartierung</b>	27.06.2020
<b>Räumliche Abbildung</b>	Fläche	<b>Fläche / Länge [m<sup>2</sup>/m]</b>	3450,4841
<b>Anzahl Abschnitte</b>	1	<b>Breite (lineare Abb.) [m]</b>	

## Foto

<b>Fotodatei</b>	6842_247_270620_3.JPG	<b>Fotodatei</b>	6842_247_270620_4.JPG
<b>Bildbeschreibung</b>	k.A.	<b>Bildbeschreibung</b>	k.A.
<b>Aufnahmerichtung</b>		<b>Aufnahmerichtung</b>	



## Teilflächenbeschreibung

<b>Teilflächentyp</b>		<b>Teilflächen-Nr.</b>	1
<b>Biotoptyp</b>	Erlen- und Eschen-Auwald (2018)	<b>Biotoptyp</b>	WEA
- Zusatz		- gesetzl. Grundl.	§ 30 (2) 4.3
<b>FFH-LRT</b>	Bach-Erlen-Eschenwälder und Erlen-Eschen-Quellwälder (einschl. Weichholzauwälder)	<b>FFH-LRT</b>	91E0*
<b>Beschreibung</b>		<b>Entw.potential LRT</b>	
		<b>Hauptfläche</b>	Ja
		<b>Flächenanteil</b>	100 %
		<b>FFH-Unters.Fläche</b>	Nein
		<b>Saatgutfläche</b>	Nein

# Erhebungsbogen

**B**

<b>Projekt</b>	Biotopkartierung Hamburg	<b>Interne Nr.</b>	144682
		<b>DK5   DK5-GK</b>	<b>6842</b>
<b>Handlungsbedarf</b>	Nein	<b>DK5 - Name</b>	Klein Borstel
<b>Bearbeitung</b>	JSA	<b>Biotop-Nr.   alt</b>	<b>247</b>
<b>Räumliche Abbildung</b>	Fläche	<b>Kartierung</b>	27.06.2020
<b>Anzahl Abschnitte</b>	1	<b>Fläche / Länge [m<sup>2</sup>/m]</b>	3450,4841
		<b>Breite (lineare Abb.) [m]</b>	

## Weitere Angaben

Merkmal	Wert
<b>Auswertung</b>	
Maßnahmen	natürliche Überflutungsdynamik verbessern/ wiederherstellen
<b>Boden</b>	
Feuchte	7 - feucht
Reaktion	6 - schwach sauer
Stickstoffgehalt	7 - stickstoffreich
<b>Standort, Relief</b>	
Belichtung	5 - halbschattig
<b>Veg. - Zeigerwerte</b>	
Mahdverträglichkeit	4 - schnittempfindlich bis mäßig schnittverträglich
Futterwert	2 - sehr geringwertiges Futter
Anz. Giftpflanzen	5
Anz. Wechselfeuchtezeiger	5
Anz. Überschwemmungsz.	7

## FFH-Bewertungen (BFN)

		Wert	AZ	Z
<b>1</b>	<b>Lebensraumtyp</b>			
<b>3</b>	<b>Arteninventar</b> , Gesamtbewertung, 1..n - Parameter mit Kriterien A/B/C			
<b>4</b>	<b>Habitatstruktur</b> , Gesamtbewertung, 1..n - Parameter mit Kriterien A/B/C			
<b>5</b>	<b>Beeinträchtigungen</b> , Gesamtbewertung, 1..n - Parameter mit Kriterien A/B/C			
	Zustandsbewertung: AZ – Vorgabewert, Z – von AZ abweichend festgelegte Zustandsbewertung			
<b>1</b>	<b>91E0 (BFN) Bach-Erlen-Eschenwälder und Erlen-Eschen-Quellwälder (einschl. Weichholzauwälder)</b>		<b>B</b>	
<b>3</b>	<b>Arteninventar</b>		<b>B</b>	
3.2	Deckungsanteil der lebensraumtypischen Gehölzarten in Baum- und Strauchschicht(en) A: 100 % B: >= 90 % C: >= 70 %	90	<b>B</b>	
3.2	Krautschicht (inkl. Kryptogamen) (Artenliste erstellen; Bewertung gutachterlich mit Begründung) A: lebensraum-/standorttypisches Arteninventar und Dominanzverteilung charakteristisch; hoher Flächenanteil B: lebensraum-/standorttypisches Arteninventar und Dominanzverteilung gering verändert C: lebensraum-/standorttypisches Arteninventar und Dominanzverteilung stark verändert bzw. sehr geringer Flächenanteil		<b>A</b>	
<b>4</b>	<b>Habitatstrukturen</b>		<b>B</b>	
4.2	Wal dentwicklungsphasen / Raumstruktur (Flächenanteil (%) jeder vorhandenen Phase nennen) A: gute Raumstruktur d. h. >= 2 Baumschichten, dabei Auftreten mindestens einer Baumholzphase (Phase 2 oder stärker) B: Auftreten mindestens einer Baumholzphase (Phase 2 oder stärker) C: sofern nicht A oder B zutrifft sonstige typische Strukturen: quellige Stellen, Tümpel, Flutmulden, naturnahe Bach- bzw. Flussufer, Kolke, Sandflächen (Bewertung gutachterlich mit Begründung) A: hohe Anzahl und Vielfalt standorttypisch ausgeprägter Strukturen B: mittlere Anzahl und Vielfalt standorttypisch ausgeprägter Strukturen		<b>B</b>	

<b>Projekt</b>	Biotopkartierung Hamburg		<b>Interne Nr.</b>	144682
			<b>DK5   DK5-GK</b>	<b>6842</b>
			<b>DK5 - Name</b>	Klein Borstel
<b>Handlungsbedarf</b>	Nein		<b>Biotop-Nr.   alt</b>	<b>247</b>
<b>Bearbeitung</b>	JSA	<b>Kopie</b>	Ja	<b>Kartierung</b>
<b>Räumliche Abbildung</b>	Fläche			27.06.2020
<b>Anzahl Abschnitte</b>	1			<b>Fläche / Länge [m<sup>2</sup>/m]</b>
				3450,4841
				<b>Breite (lineare Abb.) [m]</b>

**FFH-Bewertungen (BFN)**

		Wert	AZ	Z
<b>1</b>	<b>Lebensraumtyp</b>			
<b>3</b>	<b>Arteninventar</b> , Gesamtbewertung, 1..n - Parameter mit Kriterien A/B/C			
<b>4</b>	<b>Habitatstruktur</b> , Gesamtbewertung, 1..n - Parameter mit Kriterien A/B/C			
<b>5</b>	<b>Beeinträchtigungen</b> , Gesamtbewertung, 1..n - Parameter mit Kriterien A/B/C			
	Zustandsbewertung: AZ – Vorgabewert, Z – von AZ abweichend festgelegte Zustandsbewertung			
4.2	C: geringe Anzahl und Vielfalt standorttypischer ausgeprägter Strukturen Habitatbäume A: >= 6 Stück / ha B: >= 3 Stück / ha C: < 3 Stück / ha	3	B	
4.2	Totholz A: > 3 Stk./ha, liegendes und stehendes Totholz B: > 1 Stk./ha, liegendes oder stehendes Totholz C: >= 1 Stk./ha, liegendes oder stehendes Totholz	2	B	
4.2	naturnahe Dynamik/Überflutungen A: weitgehend natürliche Dynamik B: in Teilen natürliche Dynamik C: nur kleinflächig		B	
<b>5</b>	<b>Beeinträchtigungen</b>		B	
5.2	Gewässerunterhaltung (gutachterlich mit Begründung) A: keine oder geringe, d. h. höchstens punktuelle Beeinträchtigung B: funktionale Beeinträchtigung für Teilbereiche deutlich erkennbar C: erhebliche funktionale Beeinträchtigung des gesamten Vorkommens		B	
5.2	Deckung Neophyten (%) (Impatiens glandulifera, Reynoutria spp., Heracleum mantegazzianum u. a.; Artenliste erstellen, Gesamtdeckung nennen) A: < 10 % B: 10 - 25 % C: > 25 %	0	A	
5.2	Deckung sonstiger Störzeiger (%) (Krautschicht; Artenliste erstellen, Gesamtdeckung nennen) A: < 25 % B: 25 - 50 % C: > 50 %	5	A	
5.2	oberflächliche Entwässerung, z. B. durch Gräben (gutachterlich mit Begründung) A: keine B: gering bis mäßig, z. B. durch einige flache Gräben C: starke Entwässerung durch tiefe Gräben		B	
5.2	weitere Beeinträchtigungen A: B: Begründung für Bewertung: Müll, Verschmutzungen, trockenere Wegränder C:		B	
5.2	Gewässererrohrung, -verlegung, -begradigung, -verbau, Uferbefestigung, Eindeichung (gutachterlich mit Begründung) A: nicht vorhanden, daher natürliche Gewässerdynamik B: Gewässer in Teilbereichen verbaut, natürliche Gewässerdynamik eingeschränkt, falls Eindeichung: regelmäßige Überflutung durch Qualmwasser C: Gewässer überwiegend verbaut, dadurch keine natürliche Gewässerdynamik möglich, falls Eindeichung: keine Überflutung durch Qualmwasser		B	

# Erhebungsbogen

**B**

<b>Projekt</b>	Biotopkartierung Hamburg		<b>Interne Nr.</b>	144682
			<b>DK5   DK5-GK</b>	<b>6842</b>
			<b>DK5 - Name</b>	Klein Borstel
<b>Handlungsbedarf</b>	Nein		<b>Biotop-Nr.   alt</b>	<b>247</b>
<b>Bearbeitung</b>	JSA	<b>Kopie</b>	Ja	<b>Kartierung</b>
<b>Räumliche Abbildung</b>	Fläche			27.06.2020
<b>Anzahl Abschnitte</b>	1			<b>Fläche / Länge [m<sup>2</sup>/m]</b>
				3450,4841
				<b>Breite (lineare Abb.) [m]</b>

## FFH-Bewertungen (BFN)

<b>1 Lebensraumtyp</b>			
<b>3 Arteninventar</b> , Gesamtbewertung, 1..n - Parameter mit Kriterien A/B/C			
<b>4 Habitatstruktur</b> , Gesamtbewertung, 1..n - Parameter mit Kriterien A/B/C			
<b>5 Beeinträchtigungen</b> , Gesamtbewertung, 1..n - Parameter mit Kriterien A/B/C			
Zustandsbewertung: AZ – Vorgabewert, Z – von AZ abweichend festgelegte Zustandsbewertung	Wert	AZ	Z
5.2 Verbiss (Beeinträchtigung der Naturverjüngung, Ausfall von Haupt oder Nebenbaumarten) A: Verbiss nicht nachweisbar oder nur sehr gering, < 10% Verbiss B: Verbiss deutlich erkennbar, 10 - 50% aber kein Ausfall von Arten C: erheblicher Verbissdruck: > 50% natürliche Baumarten fehlen verbissbedingt	0	A	
5.2 Befahrungsschäden (gutachterlich mit Begründung) A: keine Fahrspuren und Gleisbildung erkennbar B: mäßige Beeinträchtigung, z. B. durch wenige, flache Fahrspuren und/oder geringe Gleisbildung in Randbereichen C: starke Beeinträchtigung, z. B. durch viele, tiefere Fahrspuren und/oder Gleisbildung innerhalb des Bestandes		A	
5.2 Schäden an lebensraumtypischen Standortverhältnissen, Waldvegetation und Struktur (einschließlich Nutzung) A: ungestörter Lebensraumtyp B: Beeinträchtigung auf ≤ 50 % der Fläche C: Beeinträchtigung auf > 50 % der Fläche	20	B	
5.2 Deckungsanteil nicht heimischer Gehölzarten (%) (Arten und Anteil nennen, Bewertung gutachterlich) A: Anteil an der Baumschicht < 5 %, kein Voranbau B: Anteil an der Baumschicht 5-10 % C: Anteil an der Baumschicht > 10 % oder Voranbau		A	

## Zeigerwerte der Pflanzenartenliste (Auswertung)

<b>Standort</b>	<b>Belichtung</b>	halbschattig	5,1
<b>Boden</b>	<b>Feuchte</b>	feucht	6,6
	<b>Stickstoff (N)</b>	stickstoffreich	6,7
	<b>Reaktion</b>	schwach sauer	6,4
<b>Vegetation</b>	<b>Mahdverträglichkeit</b>	schnittempfindlich bis mäßig schnittverträglich	3,7
<b>Zeigerwerte</b>	<b>Futterwert</b>	sehr geringwertiges Futter	1,7
	<b>Wechselfeuchteanzeiger</b>		5
	<b>Giftpflanzen</b>		5
	<b>Überschw. anzeiger</b>		7

## Pflanzenartenliste

Gruppe / Pflanzenart	MS	M	W	Vs	St	PA	Ph	Sz	VS	V	G	cf	§	Rote Liste			
														HH	ND	SH	D
<b>Tracheobionta (Gefäßpflanzen)</b>																	
Acer campestre (Feld-Ahorn)	7	w		S													
Acer platanoides (Spitz-Ahorn)	7	z		S													
Acer pseudoplatanus (Berg-Ahorn)	7	z		K1													
Acer pseudoplatanus (Berg-Ahorn)	7	h		S													
Acer pseudoplatanus (Berg-Ahorn)	7	h		B2													
Aegopodium podagraria (Giersch)	7	z															
Alliaria petiolata (Knoblauchsrauke)	7	z															

# Erhebungsbogen

**B**

<b>Projekt</b>	Biotopkartierung Hamburg		<b>Interne Nr.</b>	144682
			<b>DK5   DK5-GK</b>	<b>6842</b>
<b>Handlungsbedarf</b>	Nein		<b>DK5 - Name</b>	Klein Borstel
<b>Bearbeitung</b>	JSA	<b>Kopie</b>	<b>Biotop-Nr.   alt</b>	<b>247</b>
<b>Räumliche Abbildung</b>	Fläche	Ja	<b>Kartierung</b>	27.06.2020
<b>Anzahl Abschnitte</b>	1		<b>Fläche / Länge [m<sup>2</sup>/m]</b>	3450,4841
			<b>Breite (lineare Abb.) [m]</b>	

## Pflanzenartenliste

Gruppe / Pflanzenart	MS	M	W	Vs	St	PA	Ph	Sz	VS	V	G	cf	§	Rote Liste			
														HH	ND	SH	D
Alnus glutinosa (Schwarz-Erle)	7	h		B1													
Anemone nemorosa (Busch-Windröschen)	7	z															
Cardamine amara (Bitteres Schaumkraut)	7	z												V		V	
Cardamine pratensis (Wiesen-Schaumkraut)	7	w														V	
Carex remota (Winkel-Segge)	7	h															
Chrysosplenium oppositifolium (Gegenblättriges Milzkraut)	7	w												2			
Circaea lutetiana (Gewöhnliches Hexenkraut)	7	h															
Cirsium oleraceum (Kohl-Kratzdistel)	7	w															
Cirsium palustre (Sumpf-Kratzdistel)	7	w															
Corylus avellana (Haselnuss)	7	z		S													
Crataegus monogyna (Eingrifflicher Weißdorn)	7	z		S													
Crepis paludosa (Sumpf-Pippau)	7	w												3			
Dactylis glomerata (Wiesen-Knäuelgras)	7	w															
Deschampsia cespitosa (Rasen-Schmiele)	7	z															
Dryopteris carthusiana (Dorniger Wurmfarne)	7	z															
Epipactis helleborine (Breitblättrige Sumpfwurze)	7	w												b			
Fagus sylvatica (Rotbuche)	7	z		S													
Ficaria verna (Scharbockskraut)	7	w															
Filipendula ulmaria (Mädesüß)	7	z															
Fraxinus excelsior (Gewöhnliche Esche)	7	z		B1													
Fraxinus excelsior (Gewöhnliche Esche)	7	w		S													
Fraxinus excelsior (Gewöhnliche Esche)	7	z		K1													
Galium aparine (Kletten-Labkraut)	7	z															
Geum urbanum (Echte Nelkenwurze)	7	z															
Glechoma hederacea (Gundermann)	7	z															
Hyacinthoides non-scripta (Hasenglöckchen)	7	w												b		D	R
Ilex aquifolium (Stechpalme)	7	z		S										b			
Impatiens noli-tangere (Echtes Springkraut)	7	z												V			
Impatiens parviflora (Kleinblütiges Springkraut)	7	z															
Lycopus europaeus (Gewöhnlicher Wolfstrapp)	7	w															
Lysimachia vulgaris (Gewöhnlicher Gilbweiderich)	7	w															
Persicaria hydropiper (Wasserpfeffer)	7	z															
Plantago major major (Großer Wegerich)	7	w															
Poa trivialis (Gewöhnliches Rispengras)	7	z															
Prunus padus (Echte Traubenkirsche)	7	w		S													
Prunus serotina (Späte Traubenkirsche)	7	w		S													
Quercus robur (Stiel-Eiche)	7	z		K1													
Quercus rubra (Rot-Eiche)	7	w		S													
Ranunculus auricomus agg. (Artengruppe Gold-Hahnenfuß)	7	w												3			
Ranunculus repens (Kriechender Hahnenfuß)	7	z															
Ribes rubrum (Rote Johannisbeere)	7	w		S													
Rosa multiflora (Vielblütige Rose)	7	w															
Rubus fruticosus agg. (Artengruppe Echte Brombeere)	7	z		S													
Sambucus nigra (Schwarzer Holunder)	7	z		K1													
Sambucus nigra (Schwarzer Holunder)	7	w		S													
Scirpus sylvaticus (Wald-Simse)	7	w															V



# Erhebungsbogen

**B**

<b>Projekt</b>	Biotopkartierung Hamburg		<b>Interne Nr.</b>	144682
			<b>DK5   DK5-GK</b>	<b>6842</b>
<b>Handlungsbedarf</b>	Nein		<b>DK5 - Name</b>	Klein Borstel
<b>Bearbeitung</b>	JSA	<b>Kopie</b>	<b>Biotop-Nr.   alt</b>	<b>247</b>
<b>Räumliche Abbildung</b>	Fläche	Ja	<b>Kartierung</b>	27.06.2020
<b>Anzahl Abschnitte</b>	1		<b>Fläche / Länge [m<sup>2</sup>/m]</b>	3450,4841
			<b>Breite (lineare Abb.) [m]</b>	

## Pflanzenartenliste

Gruppe / Pflanzenart	MS	M	W	Vs	St	PA	Ph	Sz	VS	V	G	cf	§	Rote Liste				
														HH	ND	SH	D	
Silene dioica (Rote Lichtnelke)	7	w																
Solanum dulcamara (Bittersüßer Nachtschatten)	7	w																
Sorbus aucuparia (Eberesche)	7	w		K1														
Sorbus aucuparia (Eberesche)	7	w		S														
Taraxacum sect. Ruderalia (Artengruppe Gemeiner Löwenzahn)	7	w													D			
Tulipa sylvestris (Wilde Tulpe)	7	w												b		3	3	3
Urtica dioica (Große Brennessel)	7	h																
Veronica anagallis-aquatica (Wasser-Ehrenpreis)	7	z														2		
<b>Bryophyta (Moose)</b>																		
Plagiomnium undulatum (Wellblättriges Schiefsternmoos)	7	w																
														<b>Anzahl Rote Liste Arten</b>				
														<b>Anzahl Arten</b>				
														7 1 5 2				
														56				

MS: Mengensystem; M: Mengenangabe, W: Bewertung der Art (FFH-Monitoring), Vs: Vegetationsschicht, St: Status, PA: Autor Phänologie; Ph: Phänologie, Sz: Soziabilität, VS: Vitalitätssystem; V: Vitalität, G: Geschlecht, cf: unsichere Bestimmung, §: Schutz nach BNatSchG, HH: Rote Liste Hamburg, Nds: Rote Liste Niedersachsen, SH: Rote Liste Schleswig-Holstein, D: Rote Liste Deutschland