

Erhebungsbogen

B

Projekt	Biotopkartierung Hamburg	Interne Nr.	144676
		DK5 DK5-GK	6842
Handlungsbedarf	Nein	DK5 - Name	Klein Borstel
Bearbeitung	JSA	Biotop-Nr. alt	241
Räumliche Abbildung	Fläche	Kartierung	15.06.2020
Anzahl Abschnitte	1	Fläche / Länge [m²/m]	4354,3316
		Breite (lineare Abb.) [m]	

Gesetzlicher Schutz	§ 30 (2) 4.3 Auwälder	Schutz nur teilweise	Nein
----------------------------	------------------------------	-----------------------------	-------------

Gesamtbewertung	7	Besonders wertvoll
– Alter	7	Biotop hohen Alters, 100 bis 200 Jahre
– Belastungsgrad	7	Flächenhaft geringe oder Vorbelastung mit schwachem Einfluß
– Ökolog. Funktion	7	Sehr hohe Bedeutung in einem Biotopkomplex, für den lokalen Biotopverbund oder als Puffer
– Seltenheit	7	Seltener Biotoptyp, mit seltenen oder bedrohten Pflges., gesättigtes Artenspektrum, einige RL-Arten

Bestandsbeschreibung

Auwald zwischen Alsterufer und einem Weiher, von Schwarzerlen dominiert, im Osten mit am Ufer gepflanzter Reihe alter Linden - im Gegensatz zu den weiter im Osten direkt am Weg gepflanzten Linden weisen die im Bestand befindlichen Bäume am Fuß eine auwaldtypische Krautschicht auf. Im Osten ist der Bestand durch einen Zaun vor Betreten geschützt und weist daher im Gegensatz zu den leicht zugänglichen Gehölzsäumen des Alsterufers nur wenig Beeinträchtigungen und eine relativ intakte, wenn auch tendenziell etwas entwässerte Krautschicht auf. Im Biotop liegen umgestürzte Bäume mit großen Wurzeltellern, geeignet zur Anlage von Niströhren durch den Eisvogel. Auf ca. 25 m² bedeckt Japanischer Ysander komplett den Boden. Eventuell ist der Bestand aus Gartenabfällen hervorgegangen. Der Ablauf des Gewässers (Biotop 245) durchzieht den Bestand. Dort tritt etwas kleine Wasserlinse auf.

Vorkommen an Biototypen

1	TF	Typ	HF	F.Anteil
2	BTYP	Biototyp		- gesetzl. Grundl.
3	Zusatz	Zusatz zum Biototypen		
4	LRT	Lebensraumtyp		
1	1		Ja	100 %
2	WEA	Erlen- und Eschen-Auwald (2018)		§ 30 (2) 4.3
4	91E0*	Bach-Erlen-Eschenwälder und Erlen-Eschen-Quellwälder (einschl. Weichholzauwälder)		

Räumliche Lage

Lagebeschreibung	Zwischen Alte Landstraße und Alsterlauf; oberhalb Kühnbrücke		
Nachbarnutzung/en	Alster (Wassersport); Spazierwege		
Rechtswert (X)	568918	Hochwert (Y)	5943314
Bezirk	Wandsbek	Naturraum	Alstertal (696.02)
Stadtteil (OT-Nr.)	Hummelsbüttel (520)	Gemarkung	Hummelsbüttel (530)
Digitaler Grünplan	<input checked="" type="checkbox"/> Hafengesamtgebiet	<input type="checkbox"/> Ramsargebiet	<input type="checkbox"/> EG-Vogelschutzgeb.
Ausgleichsflächen	<input type="checkbox"/> Biosphärenreservat	<input type="checkbox"/> Nationalpark	<input type="checkbox"/>
NSG / ND / LSG	LSG Hummelsbütteler Feldmark/Alstertal [HH-2047 / Anteil: 97%], LSG Langenhorn, Fuhsbüttel, Kl. Borstel [HH-2018 / Anteil: 3%]		
FFH-GEBIET			
Wasserschutzgebiet			

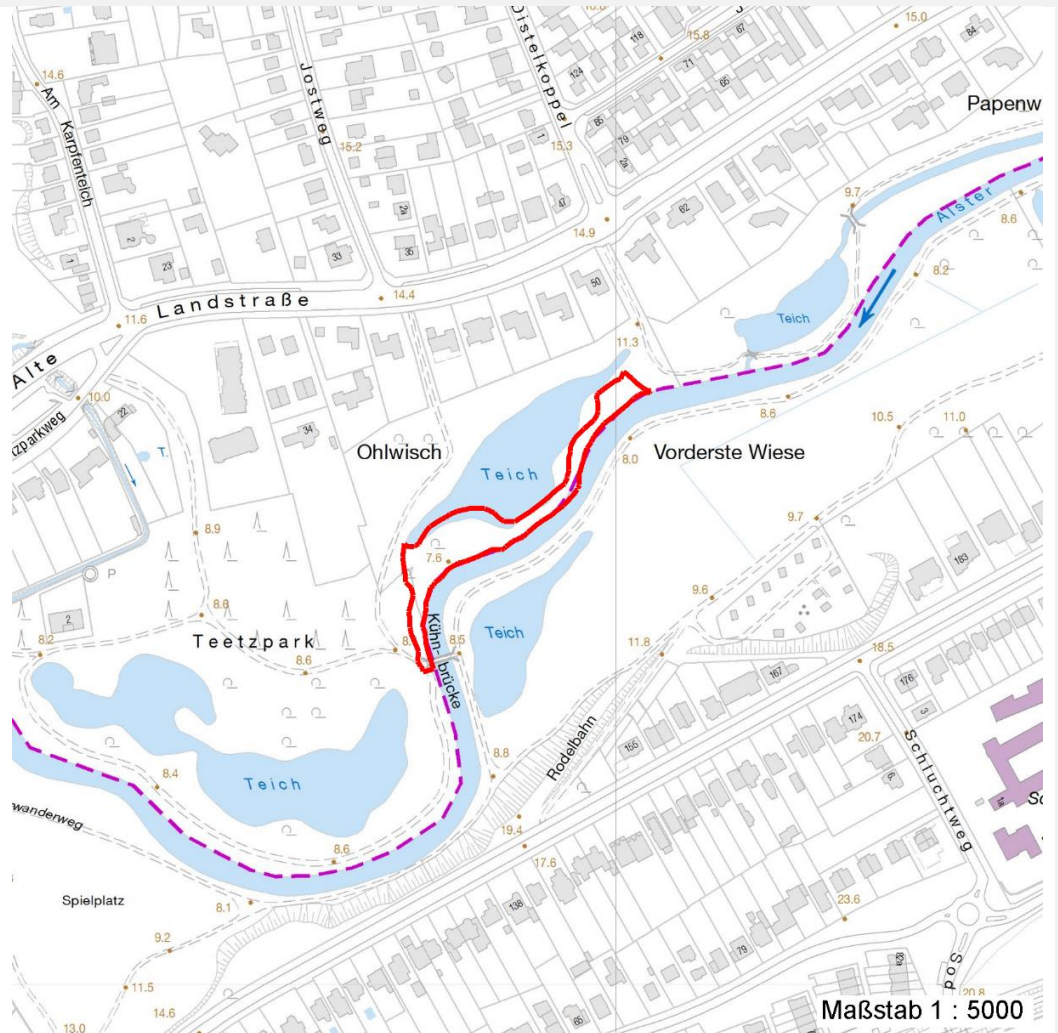
Erhebungsbogen

B

Projekt	Biotopkartierung Hamburg		Interne Nr.	144676
			DK5 DK5-GK	6842
			DK5 - Name	Klein Borstel
Handlungsbedarf	Nein		Biotop-Nr. alt	241
Bearbeitung	JSA	Kopie Ja	Kartierung	15.06.2020
Räumliche Abbildung	Fläche		Fläche / Länge [m²/m]	4354,3316
Anzahl Abschnitte	1		Breite (lineare Abb.) [m]	

Räumliche Lage

Karte



Weitere Erhebungsbögen

Interne Nr.	Interne Nr. Zuordnung	DK5	Biotop-Nr.	Kartierung	Zuordnung	DK5 (GK)	Biotop-Nr. (alt)
144676	84929	6842	241	07.09.2014	K		
144676	39646	6842	26	17.05.2004	<	6844	27

Zuordnung: N = nachfolgende Kartierung, K = weitere Kartierungen (zeitlich vorher oder nachher)

Foto

Interne Nr.	Index	Dateiname	Aufnahmerichtung
81197	0	6842_241_150620_1.JPG	
81198	0	6842_241_150620_4.JPG	
81199	0	6842_241_150620_3.JPG	
81200	0	6842_241_150620_2.JPG	

Erhebungsbogen

B

Projekt	Biotopkartierung Hamburg		Interne Nr.	144676
			DK5 DK5-GK	6842
Handlungsbedarf	Nein		DK5 - Name	Klein Borstel
Bearbeitung	JSA	Kopie	Biotop-Nr. alt	241
Räumliche Abbildung	Fläche	Ja	Kartierung	15.06.2020
Anzahl Abschnitte	1		Fläche / Länge [m²/m]	4354,3316
			Breite (lineare Abb.) [m]	

Weitere Angaben

Merkmal	Wert
Auswertung	
Gefährdung/ Einflüsse	Entwässerung
Wertgesichtspunkte	Bedeutung für den Biotopverbund
	Gut entwickelte, biototypische Vegetation
zoologisch bedeutsame Strukturen	Totholz (Wurzelstübe)
Bedeutung für Tiergruppe	Vögel (Eisvogel)
Maßnahmen	1.1 - Sukzession ungestört ablaufen lassen
	1.16 - Standort vernässen (Prüfung, ob eine höhere Einstellung des Überlaufwehrrs von Gewässer Biotop Nr. 245 möglich ist.)

Foto

Fotodatei	6842_241_150620_1.JPG	Fotodatei	6842_241_150620_2.JPG
Bildbeschreibung	k.A.	Bildbeschreibung	k.A.
Aufnahmerichtung		Aufnahmerichtung	



Erhebungsbogen

B

Projekt	Biotopkartierung Hamburg	Interne Nr.	144676
		DK5 DK5-GK	6842
Handlungsbedarf	Nein	DK5 - Name	Klein Borstel
Bearbeitung	JSA	Biotop-Nr. alt	241
Räumliche Abbildung	Fläche	Kartierung	15.06.2020
Anzahl Abschnitte	1	Fläche / Länge [m²/m]	4354,3316
		Breite (lineare Abb.) [m]	

Foto

Fotodatei	6842_241_150620_3.JPG	Fotodatei	6842_241_150620_4.JPG
Bildbeschreibung	k.A.	Bildbeschreibung	k.A.
Aufnahmerichtung		Aufnahmerichtung	



Teilflächenbeschreibung

Teilflächentyp		Teilflächen-Nr.	1
Biototyp	Erlen- und Eschen-Auwald (2018)	Biototyp	WEA
- Zusatz		- gesetzl. Grundl.	§ 30 (2) 4.3
FFH-LRT	Bach-Erlen-Eschenwälder und Erlen-Eschen-Quellwälder (einschl. Weichholzauwälder)	FFH-LRT	91E0*
Beschreibung		Entw.potential LRT	
		Hauptfläche	Ja
		Flächenanteil	100 %
		FFH-Unters.Fläche	Nein
		Saatgutfläche	Nein

Erhebungsbogen

B

Projekt	Biotopkartierung Hamburg	Interne Nr.	144676
		DK5 DK5-GK	6842
Handlungsbedarf	Nein	DK5 - Name	Klein Borstel
Bearbeitung	JSA	Biotop-Nr. alt	241
Räumliche Abbildung	Fläche	Kartierung	15.06.2020
Anzahl Abschnitte	1	Fläche / Länge [m²/m]	4354,3316
		Breite (lineare Abb.) [m]	

Weitere Angaben

Merkmal	Wert
Auswertung	
Maßnahmen	1.1 - Sukzession ungestört ablaufen lassen
Boden	
Feuchte	7 - feucht
Reaktion	6 - schwach sauer
Stickstoffgehalt	7 - stickstoffreich
Standort, Relief	
Relief	flach
Belichtung	5 - halbschattig
Veg. - Zeigerwerte	
Mahdverträglichkeit	4 - schnittempfindlich bis mäßig schnittverträglich
Futterwert	1 - fast wertloses Futter
Anz. Giftpflanzen	6
Anz. Wechselfeuchtezeiger	8
Anz. Überschwemmungsz.	9

FFH-Bewertungen (BFN)

		Wert	AZ	Z
1	Lebensraumtyp			
3	Arteninventar , Gesamtbewertung, 1..n - Parameter mit Kriterien A/B/C			
4	Habitatstruktur , Gesamtbewertung, 1..n - Parameter mit Kriterien A/B/C			
5	Beeinträchtigungen , Gesamtbewertung, 1..n - Parameter mit Kriterien A/B/C			
	Zustandsbewertung: AZ – Vorgabewert, Z – von AZ abweichend festgelegte Zustandsbewertung			
1	91E0 (BFN) Bach-Erlen-Eschenwälder und Erlen-Eschen-Quellwälder (einschl. Weichholzauwälder)		B	
3	Arteninventar		B	
3.2	Deckungsanteil der lebensraumtypischen Gehölzarten in Baum- und Strauchschicht(en) A: 100 % B: >= 90 % C: >= 70 %	80	B	
3.2	Krautschicht (inkl. Kryptogamen) (Artenliste erstellen; Bewertungsgutachterlich mit Begründung) A: lebensraum-/standorttypisches Arteninventar und Dominanzverteilung charakteristisch; hoher Flächenanteil B: lebensraum-/standorttypisches Arteninventar und Dominanzverteilung gering verändert C: lebensraum-/standorttypisches Arteninventar und Dominanzverteilung stark verändert bzw. sehr geringer Flächenanteil		B	
4	Habitatstrukturen		B	
4.2	Wal dentwicklungsphasen / Raumstruktur (Flächenanteil (%) jeder vorhandenen Phase nennen) A: gute Raumstruktur d. h. >= 2 Baumschichten, dabei Auftreten mindestens einer Baumholzphase (Phase 2 oder stärker) B: Auftreten mindestens einer Baumholzphase (Phase 2 oder stärker) C: sofern nicht A oder B zutrifft sonstige typische Strukturen: quellige Stellen, Tümpel, Flutmulden, naturnahe Bach- bzw. Flussufer, Kolke, Sandflächen (Bewertung gutachterlich mit Begründung) A: hohe Anzahl und Vielfalt standorttypisch ausgeprägter Strukturen		B	

Projekt	Biotopkartierung Hamburg	Interne Nr.	144676
		DK5 DK5-GK	6842
Handlungsbedarf	Nein	DK5 - Name	Klein Borstel
Bearbeitung	JSA	Biotop-Nr. alt	241
Räumliche Abbildung	Fläche	Kartierung	15.06.2020
Anzahl Abschnitte	1	Fläche / Länge [m²/m]	4354,3316
		Breite (lineare Abb.) [m]	

FFH-Bewertungen (BFN)

		Wert	AZ	Z
1	Lebensraumtyp			
3	Arteninventar , Gesamtbewertung, 1..n - Parameter mit Kriterien A/B/C			
4	Habitatstruktur , Gesamtbewertung, 1..n - Parameter mit Kriterien A/B/C			
5	Beeinträchtigungen , Gesamtbewertung, 1..n - Parameter mit Kriterien A/B/C			
	Zustandsbewertung: AZ – Vorgabewert, Z – von AZ abweichend festgelegte Zustandsbewertung			
4.2	B: mittlere Anzahl und Vielfalt standorttypisch ausgeprägter Strukturen C: geringe Anzahl und Vielfalt standorttypisch ausgeprägter Strukturen Habitatbäume A: >= 6 Stück / ha B: >= 3 Stück / ha C: < 3 Stück / ha	3	B	
4.2	Totholz A: > 3 Stk./ha, liegendes und stehendes Totholz B: > 1 Stk./ha, liegendes oder stehendes Totholz C: >= 1 Stk./ha, liegendes oder stehendes Totholz	3	B	
4.2	naturnahe Dynamik/Überflutungen A: weitgehend natürliche Dynamik B: in Teilen natürliche Dynamik C: nur kleinflächig		B	
5	Beeinträchtigungen		B	
5.2	Gewässerunterhaltung (gutachterlich mit Begründung) A: keine oder geringe, d. h. höchstens punktuelle Beeinträchtigung B: funktionale Beeinträchtigung für Teilbereiche deutlich erkennbar C: erhebliche funktionale Beeinträchtigung des gesamten Vorkommens		A	
5.2	Deckung Neophyten (%) (Impatiens glandulifera, Reynoutria spp., Heracleum mantegazzianum u. a.; Artenliste erstellen, Gesamtdeckung nennen) A: < 10 % B: 10 - 25 % C: > 25 %	10	B	
5.2	Deckung sonstiger Störzeiger (%) (Krautschicht; Artenliste erstellen, Gesamtdeckung nennen) A: < 25 % B: 25 - 50 % C: > 50 %	20	A	
5.2	oberflächliche Entwässerung, z. B. durch Gräben (gutachterlich mit Begründung) A: keine B: gering bis mäßig, z. B. durch einige flache Gräben C: starke Entwässerung durch tiefe Gräben		B	
5.2	weitere Beeinträchtigungen A: B: Begründung für Bewertung: Linde (zwar heimisch aber nicht biotoptypisch) C:		B	
5.2	Gewässerverrohrung, -verlegung, -begradigung, -verbau, Uferbefestigung, Eindeichung (gutachterlich mit Begründung) A: nicht vorhanden, daher natürliche Gewässerdynamik B: Gewässer in Teilbereichen verbaut, natürliche Gewässerdynamik eingeschränkt, falls Eindeichung: regelmäßige Überflutung durch Qualmwasser		B	

Erhebungsbogen

B

Projekt	Biotopkartierung Hamburg		Interne Nr.	144676
			DK5 DK5-GK	6842
			DK5 - Name	Klein Borstel
Handlungsbedarf	Nein		Biotop-Nr. alt	241
Bearbeitung	JSA	Kopie	Ja	Kartierung
Räumliche Abbildung	Fläche			15.06.2020
Anzahl Abschnitte	1			Fläche / Länge [m²/m]
				4354,3316
				Breite (lineare Abb.) [m]

FFH-Bewertungen (BFN)

		Wert	AZ	Z
1	Lebensraumtyp			
3	Arteninventar , Gesamtbewertung, 1..n - Parameter mit Kriterien A/B/C			
4	Habitatstruktur , Gesamtbewertung, 1..n - Parameter mit Kriterien A/B/C			
5	Beeinträchtigungen , Gesamtbewertung, 1..n - Parameter mit Kriterien A/B/C			
	Zustandsbewertung: AZ – Vorgabewert, Z – von AZ abweichend festgelegte Zustandsbewertung			
5.2	C: Gewässer überwiegend verbaut, da durch keine natürliche Gewässerdynamik möglich, falls Eindeichung: keine Überflutung durch Qualmwasser Verbiss (Beeinträchtigung der Naturverjüngung, Ausfall von Haupt oder Nebenbaumarten) A: Verbiss nicht nachweisbar oder nur sehr gering, < 10% Verbiss B: Verbiss deutlich erkennbar, 10 - 50% aber kein Ausfall von Arten C: erheblicher Verbissdruck: > 50% natürliche Baumarten fehlen verbissbedingt	10	B	
5.2	Befahrungsschäden (gutachterlich mit Begründung) A: keine Fahrspuren und Gleisbildung erkennbar B: mäßige Beeinträchtigung, z. B. durch wenige, flache Fahrspuren und/oder geringe Gleisbildung in Randbereichen C: starke Beeinträchtigung, z. B. durch viele, tiefere Fahrspuren und/oder Gleisbildung innerhalb des Bestandes		A	
5.2	Schäden an lebensraumtypischen Standortverhältnissen, Waldvegetation und Struktur (einschließlich Nutzung) A: ungestörter Lebensraumtyp B: Beeinträchtigung auf <= 50% der Fläche C: Beeinträchtigung auf > 50% der Fläche	20	B	
5.2	Deckungsanteil nicht heimischer Gehölzarten (%) (Arten und Anteil nennen, Bewertung gutachterlich) A: Anteil an der Baumschicht < 5%, kein Voranbau B: Anteil an der Baumschicht 5-10% C: Anteil an der Baumschicht > 10% oder Voranbau		A	

Zeigerwerte der Pflanzenartenliste (Auswertung)

Standort	Belichtung	halbschattig	5,3
Boden	Feuchte	feucht	6,9
	Stickstoff (N)	stickstoffreich	6,7
	Reaktion	schwach sauer	6,4
Vegetation	Mahdverträglichkeit	schnittempfindlich bis mäßig schnittverträglich	4,3
Zeigerwerte	Futterwert	fast wertloses Futter	1,5
	Wechselfeuchteanzeiger		8
	Giftpflanzen		6
	Überschw.anzeiger		9

Pflanzenartenliste

Gruppe / Pflanzenart	MS	M	W	Vs	St	PA	Ph	Sz	VS	V	G	cf	§	Rote Liste			
														HH	ND	SH	D
Tracheobionta (Gefäßpflanzen)																	
Acer platanoides (Spitz-Ahorn)	7	w		S													
Acer pseudoplatanus (Berg-Ahorn)	7	w		B2													
Acer pseudoplatanus (Berg-Ahorn)	7	w		K1													
Acer pseudoplatanus (Berg-Ahorn)	7	z		S													
Aegopodium podagraria (Giersch)	7	z															

Erhebungsbogen

B

Projekt	Biotopkartierung Hamburg		Interne Nr.	144676
			DK5 DK5-GK	6842
Handlungsbedarf	Nein		DK5 - Name	Klein Borstel
Bearbeitung	JSA	Kopie	Biotop-Nr. alt	241
Räumliche Abbildung	Fläche	Ja	Kartierung	15.06.2020
Anzahl Abschnitte	1		Fläche / Länge [m²/m]	4354,3316
			Breite (lineare Abb.) [m]	

Pflanzenartenliste

Gruppe / Pflanzenart	MS	M	W	Vs	St	PA	Ph	Sz	VS	V	G	cf	§	Rote Liste				
														HH	ND	SH	D	
Ajuga reptans (Kriechender Günsel)	7	z																
Alliaria petiolata (Knoblauchsrauke)	7	w																
Alnus glutinosa (Schwarz-Erle)	7	d		B1														
Alnus glutinosa (Schwarz-Erle)	7	w		S														
Alnus glutinosa (Schwarz-Erle)	7	w		B2														
Anemone nemorosa (Busch-Windröschen)	7	z																
Caltha palustris (Sumpf-Dotterblume)	7	w												3	3	V	V	
Cardamine amara (Bitteres Schaumkraut)	7	z												V		V		
Carex acuta (Schlank-Segge)	7	w														V		
Carex pendula (Hänge-Segge)	7	w														R		
Carex remota (Winkel-Segge)	7	z																
Chrysosplenium oppositifolium (Gegenblättriges Milzkraut)	7	w												2				
Circaea lutetiana (Gewöhnliches Hexenkraut)	7	w																
Cirsium oleraceum (Kohl-Kratzdistel)	7	z																
Crepis paludosa (Sumpf-Pippau)	7	w												3				
Deschampsia cespitosa (Rasen-Schmiele)	7	w																
Dryopteris dilatata (Breitblättriger Wurmfarne)	7	z																
Dryopteris filix-mas (Gewöhnlicher Wurmfarne)	7	w																
Epipactis helleborine (Breitblättrige Sumpfwurze)	7	w												b				
Eupatorium cannabinum (Wasserdost)	7	w																
Festuca gigantea (Riesen-Schwingel)	7	w																
Ficaria verna (Scharbockskraut)	7	h																
Galeobdolon argentatum (Garten Goldnessel)	7	w																
Galium aparine (Kletten-Labkraut)	7	z																
Geranium robertianum (Stinkender Storchschnabel)	7	w																
Geum urbanum (Echte Nelkenwurze)	7	z																
Glechoma hederacea (Gundermann)	7	h																
Hedera helix (Efeu)	7	z																
Impatiens glandulifera (Drüsiges Springkraut)	7	w																
Lamium maculatum (Gefleckte Taubnessel)	7	z												2				
Lemna spec. (Wasserlinse)	7	l																
Lycopus europaeus (Gewöhnlicher Wolfstrapp)	7	z																
Lysimachia nummularia (Pfennigkraut)	7	w																
Lysimachia vulgaris (Gewöhnlicher Gilbweiderich)	7	z																
Lythrum salicaria (Blut-Weiderich)	7	w																
Myosotis scorpioides (Sumpf-Vergissmeinnicht)	7	w															V	
Pachysandra terminalis (Japanischer Ysander)	7	l																
Phalaris arundinacea (Rohr-Glanzgras)	7	z																
Phragmites australis (Schilf)	7	w																
Poa nemoralis (Hain-Rispengras)	7	w																
Polygonatum multiflorum (Vielblütige Weißwurze)	7	w																
Prunus padus (Echte Traubenkirsche)	7	w		B2														
Prunus padus (Echte Traubenkirsche)	7	z		S														
Prunus serotina (Späte Traubenkirsche)	7	w		S														
Quercus robur (Stiel-Eiche)	7	w		B1														

Erhebungsbogen

B

Projekt	Biotopkartierung Hamburg		Interne Nr.	144676
			DK5 DK5-GK	6842
Handlungsbedarf	Nein		DK5 - Name	Klein Borstel
Bearbeitung	JSA	Kopie	Biotop-Nr. alt	241
Räumliche Abbildung	Fläche	Ja	Kartierung	15.06.2020
Anzahl Abschnitte	1		Fläche / Länge [m²/m]	4354,3316
			Breite (lineare Abb.) [m]	

Pflanzenartenliste

Gruppe / Pflanzenart	MS	M	W	Vs	St	PA	Ph	Sz	VS	V	G	cf	§	Rote Liste				
														HH	ND	SH	D	
Ranunculus auricomus agg. (Artengruppe Gold-Hahnenfuß)	7	z												3				
Ranunculus repens (Kriechender Hahnenfuß)	7	z																
Rubus fruticosus agg. (Artengruppe Echte Brombeere)	7	z		S														
Rubus idaeus (Himbeere)	7	z		S														
Rubus odoratus	7	w		S														
Rumex sanguineus (Blut-Ampfer)	7	w																
Salix x rubens (Fahl-Weide)	7	w		B1														
Sambucus nigra (Schwarzer Holunder)	7	z		S														
Scirpus sylvaticus (Wald-Simse)	7	z																V
Scrophularia nodosa (Knotige Braunwurz)	7	w																
Silene dioica (Rote Lichtnelke)	7	w																
Sorbus aucuparia (Eberesche)	7	w		S														
Stellaria nemorum (Wald-Sternmiere)	7	w																
Taxus baccata (Gemeine Eibe)	7	w		K1										b	3			V
Taxus baccata (Gemeine Eibe)	7	w		S										b	3			V
Tilia cordata (Winter-Linde)	7	h		B1														
Tilia cordata (Winter-Linde)	7	h		K1														
Urtica dioica (Große Brennnessel)	7	h																
Veronica montana (Berg-Ehrenpreis)	7	w													3			
Anzahl Rote Liste Arten														7	2	6	2	
Anzahl Arten														62				

MS: Mengensystem; M: Mengenangabe, W: Bewertung der Art (FFH-Monitoring), Vs: Vegetationsschicht, St: Status, PA: Autor Phänologie; Ph: Phänologie, Sz: Soziabilität, VS: Vitalitätssystem; V: Vitalität, G: Geschlecht, cf: unsichere Bestimmung, §: Schutz nach BNatSchG, HH: Rote Liste Hamburg, Nds: Rote Liste Niedersachsen, SH: Rote Liste Schleswig-Holstein, D: Rote Liste Deutschland