

Erhebungsbogen

B

Projekt	Biotopkartierung Hamburg	Interne Nr.	144674
		DK5 DK5-GK	6842
		DK5 - Name	Klein Borstel
Handlungsbedarf	Nein	Biotop-Nr. alt	240
Bearbeitung	JSA	Kartierung	27.06.2020
Räumliche Abbildung	Fläche	Fläche / Länge [m²/m]	14188,0568
Anzahl Abschnitte	1	Breite (lineare Abb.) [m]	

Gesetzlicher Schutz kein gesetzl. Schutz **kein gesetzlich geschütztes Biotop** **Schutz nur teilweise** **Nein**

Gesamtbewertung	6	Wertvoll
– Alter	6	Biotop mittleren Alters, 50 bis 100 Jahre
– Belastungsgrad	6	Flächenhaft geringe oder örtlich stärkere oder Vorbelastung mit deutlichem Einfluß
– Ökolog. Funktion	7	Sehr hohe Bedeutung in einem Biotopkomplex, für den lokalen Biotopverbund oder als Puffer
– Seltenheit	6	Seltener Biotoptyp, ohne seltene oder bedrohte Pflges., ungesättigtes Artenspektrum, reliktsiche RL-Arten

Bestandsbeschreibung

Eichen-Hainbuchen-Wald bzw. Laub-Mischwald (Teilfläche) entlang des Alstertals. Im W steile Hanglage (Böschung ca. 4 m hoch), im O flacher. Z. T. auf Privatgrundstücken. Baumschicht aus Stiel-Eichen und Hainbuchen mit eingestreuten Eschen, Berg- und Spitz-Ahornen, Linden sowie vereinzelt Birken, Roßkastanien und Rotbuchen. Einige der Kastanien waren zum Kartierzeitpunkt schwer geschädigt (Laub braun und vertrocknet). Im NO an Erlen-Auwald grenzend dort mit hohem Anteil Rosskastanie. In der Strauch- bzw. 2. Baumschicht finden sich Gewöhnliche Traubekirsche, junge Berg- und Spitz-Ahorne, Holunder, Feld-Ahorn und wenig Brombeere. Insgesamt schattenreicher Bestand. Der Boden ist dick mit Laub bedeckt. Kaum krautige Pflanzen. Die Krautschicht besteht überwiegend aus Gehölz-Naturverjüngung, überwiegend Bergahorn, Holunder, Späte Traubekirsche. Nässezeiger fehlen hier meist. In den niedrigeren, feuchteren Bereichen zerstreutes Vorkommen von Buschwindröschen, in den trockeneren Lagen ist die Art selten. Im O ein kleiner quelliger Bereich mit Wasser-Ehrenpreis. Randlich der Wege wurden Ziersträucher gepflanzt, hier treten auch vermehrt Nährstoffzeiger in der Krautflur auf. Im O-Teil von quer laufenden Trampelpfaden zu den Gartenportalen hindurchgezogen, Müllablagerungen.

Vorkommen an Biotoptypen

1	TF	Typ	HF	F.Anteil
2	BTYP	Biotoptyp		- gesetzl. Grundl.
3	Zusatz	Zusatz zum Biotoptypen		
4	LRT	Lebensraumtyp		
1	1		Ja	70 %
2	WCM	Eichen- und Hainbuchenwald mittlerer bis trockener Standorte (2018)		
3	3	starkes Baumholz, Brusthöhendurchmesser 50 - < 70 cm (3)		
1	2			30 %
2	WXH	Laubforst aus heimischen Arten (2018)		

Räumliche Lage

Lagebeschreibung	Nördlich Wellingsbüttler Landstraße zwischen Rodelbahn und Grüner Winkel		
Nachbarnutzung/en	Wohnsiedlung, Wege, Hundewiese, Straße, Kleingärten		
Rechtswert (X)	569237	Hochwert (Y)	5943368
Bezirk	Hamburg-Nord	Naturraum	Alstertal (696.02)
Stadtteil (OT-Nr.)	Ohlsdorf (430)	Gemarkung	Klein-Borstel (422)
Digitaler Grünplan	<input checked="" type="checkbox"/> Hafengesamtgebiet	<input type="checkbox"/> Ramsargebiet	<input type="checkbox"/> EG-Vogelschutzgeb.
Ausgleichsflächen	<input type="checkbox"/> Biosphärenreservat	<input type="checkbox"/> Nationalpark	<input type="checkbox"/>
NSG / ND / LSG	LSG Langenhorn, Fuhlsbüttel, Kl. Borstel [HH-2018 / Anteil: 100%]		
FFH-GEBIET			
Wasserschutzgebiet			

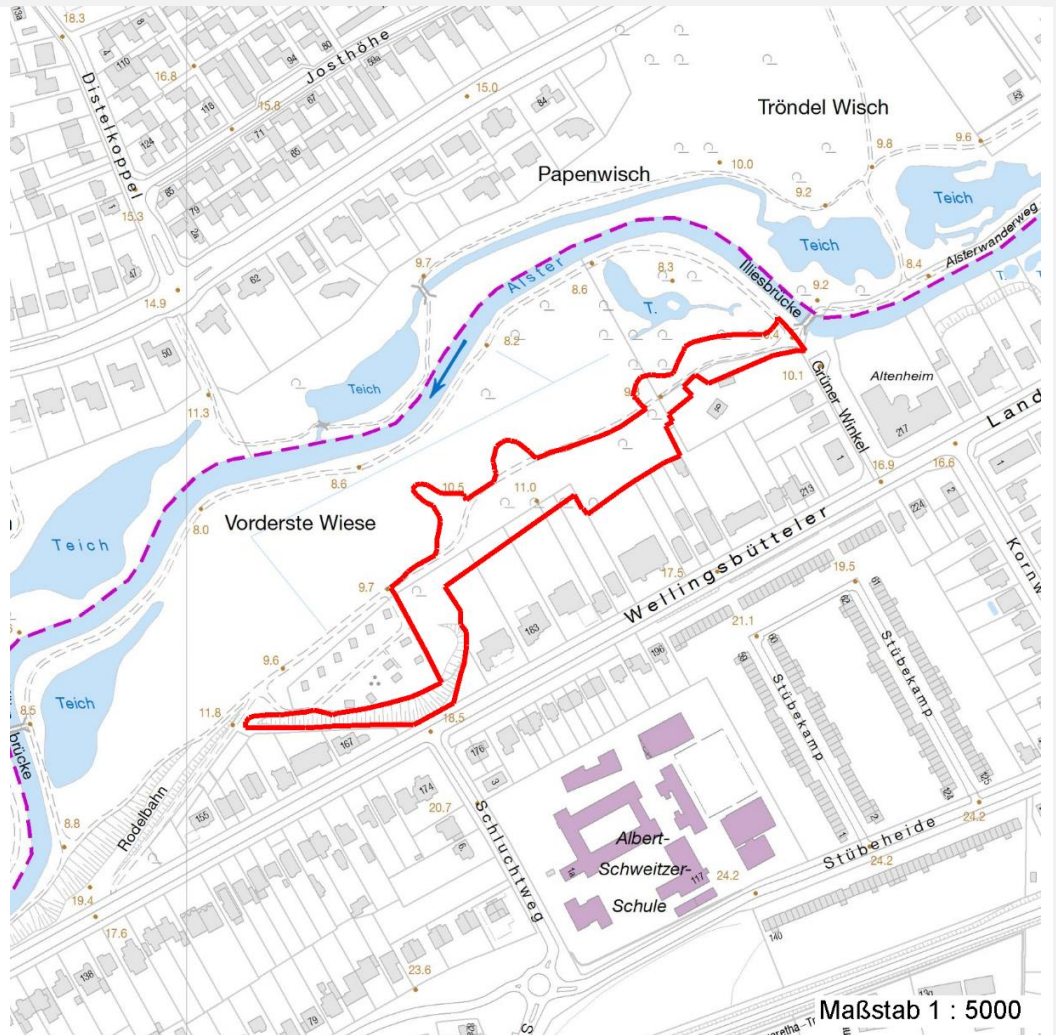
Erhebungsbogen

B

Projekt	Biotopkartierung Hamburg	Interne Nr.	144674
		DK5 DK5-GK	6842
		DK5 - Name	Klein Borstel
Handlungsbedarf	Nein	Biotop-Nr. alt	240
Bearbeitung	JSA	Kartierung	27.06.2020
Räumliche Abbildung	Fläche	Fläche / Länge [m²/m]	14188,0568
Anzahl Abschnitte	1	Breite (lineare Abb.) [m]	

Räumliche Lage

Karte



Weitere Erhebungsbögen

Interne Nr.	Interne Nr. Zuordnung	DK5	Biotop-Nr.	Kartierung	Zuordnung	DK5 (GK)	Biotop-Nr. (alt)
144674	84924	6842	240	02.09.2014	K		
144674	39589	6842	31	24.05.2004	/	6844	32
144674	39691	6842	34	24.05.2004	/	6844	36
144674	39594	6842	59	17.05.2004	/	6844	71
144674	39615	6842	60	23.08.2006	/	6844	76

Zuordnung: N = nachfolgende Kartierung, K = weitere Kartierungen (zeitlich vorher oder nachher)

Foto

Interne Nr.	Index	Dateiname	Aufnahmerichtung
81193	0	6842_240_270620_3.JPG	
81194	0	6842_240_270620_4.JPG	
81195	0	6842_240_270620_1.JPG	
81196	0	6842_240_270620_2.JPG	

26.09.2022

Erhebungsbogen

B

Projekt	Biotopkartierung Hamburg	Interne Nr.	144674
Handlungsbedarf	Nein	DK5 DK5-GK	6842
Bearbeitung	JSA	DK5 - Name	Klein Borstel
Räumliche Abbildung	Fläche	Biotop-Nr. alt	240
Anzahl Abschnitte	1	Kartierung	27.06.2020
		Fläche / Länge [m²/m]	14188,0568
		Breite (lineare Abb.) [m]	

Weitere Angaben

Merkmal	Wert
Auswertung	
Gefährdung/ Einflüsse	Ablagerung von Gartenabfällen (Ablagerung von Müll (Zaunreste)) Vertritt
Wertgesichtspunkte	Bedeutung für den Biotopverbund
zoologisch bedeutsame Strukturen	Alte Bäume mit Höhlen (Wurzelteller)
Maßnahmen	1.5 - Zahl der Wege reduzieren (Querwege reduzieren, Müllablageplätze aufheben)

Foto

Fotodatei	6842_240_270620_3.JPG	Fotodatei	6842_240_270620_4.JPG
Bildbeschreibung	k.A.	Bildbeschreibung	k.A.
Aufnahmerichtung		Aufnahmerichtung	



Erhebungsbogen

B

Projekt	Biotopkartierung Hamburg	Interne Nr.	144674
		DK5 DK5-GK	6842
Handlungsbedarf	Nein	DK5 - Name	Klein Borstel
Bearbeitung	JSA	Biotop-Nr. alt	240
Räumliche Abbildung	Fläche	Kartierung	27.06.2020
Anzahl Abschnitte	1	Fläche / Länge [m²/m]	14188,0568
		Breite (lineare Abb.) [m]	

Foto

Fotodatei	6842_240_270620_1.JPG	Fotodatei	6842_240_270620_2.JPG
Bildbeschreibung	k.A.	Bildbeschreibung	k.A.
Aufnahmerichtung		Aufnahmerichtung	



Teilflächenbeschreibung

Teilflächentyp		Teilflächen-Nr.	1
Biotoptyp	Eichen- und Hainbuchenwald mittlerer bis trockener Standorte (2018)	Biotoptyp	WCM
- Zusatz	starkes Baumholz, Brusthöhendurchmesser 50 - < 70 cm (3)	- gesetzl. Grundl.	
FFH-LRT Beschreibung		FFH-LRT Entw.potential LRT	
		Hauptfläche	Ja
		Flächenanteil	70 %
		FFH-Unters.Fläche	Nein
		Saatgutfläche	Nein

Erhebungsbogen

B

Projekt	Biotopkartierung Hamburg		Interne Nr.	144674
			DK5 DK5-GK	6842
Handlungsbedarf	Nein		DK5 - Name	Klein Borstel
Bearbeitung	JSA	Kopie Ja	Biotop-Nr. alt	240
Räumliche Abbildung	Fläche		Kartierung	27.06.2020
Anzahl Abschnitte	1		Fläche / Länge [m²/m]	14188,0568
			Breite (lineare Abb.) [m]	

Weitere Angaben

Merkmal	Wert
Boden	
Feuchte	6 - mäßig feucht und wechselfeucht
Reaktion	7 - neutral
Stickstoffgehalt	7 - stickstoffreich
Standort, Relief	
Relief	Steiler bis mäßig steiler Hang, in flache Niederung übergehend
Ausrichtung	NW - Nordwest
Belichtung	5 - halbschattig
Veg. - Zeigerwerte	
Mahdverträglichkeit	6 - mäßig bis gut schnittverträglich (erster Schnitt nicht vor Mitte Juni)
Futterwert	4 - mäßige Futterqualität
Anz. Giftpflanzen	2
Anz. Wechselfeuchtezeiger	2
Anz. Überschwemmungsz.	2

Zeigerwerte der Pflanzenartenliste (Auswertung)

Standort	Belichtung	halbschattig	4,9
Boden	Feuchte	mäßig feucht und wechselfeucht	5,8
	Stickstoff (N)	stickstoffreich	6,8
	Reaktion	neutral	6,5
Vegetation	Mahdverträglichkeit	mäßig bis gut schnittverträglich (erster Schnitt nicht vor Mitte Juni)	5,8
Zeigerwerte	Futterwert	mäßige Futterqualität	4,1
	Wechselfeuchteanzeiger		2
	Giftpflanzen		2
	Überschw.anzeiger		2

Pflanzenartenliste

Gruppe / Pflanzenart	MS	M	W	Vs	St	PA	Ph	Sz	VS	V	G	cf	§	Rote Liste			
														HH	ND	SH	D
Tracheobionta (Gefäßpflanzen)																	
Acer campestre (Feld-Ahorn)	7	z		B2													
Acer campestre (Feld-Ahorn)	7	z		S													
Acer platanoides (Spitz-Ahorn)	7	h		K1													
Acer platanoides (Spitz-Ahorn)	7	z		B1													
Acer platanoides (Spitz-Ahorn)	7	z		S													
Acer pseudoplatanus (Berg-Ahorn)	7	h		B1													
Acer pseudoplatanus (Berg-Ahorn)	7	z		B2													
Acer pseudoplatanus (Berg-Ahorn)	7	h		S													
Aegopodium podagraria (Giersch)	7	h															
Aesculus hippocastanum (Gewöhnliche Rosskastanie)	7	w		K1													
Aesculus hippocastanum (Gewöhnliche Rosskastanie)	7	z		B1													
Agrostis stolonifera (Ausläufer-Straußgras)	7	z															
Alliaria petiolata (Knoblauchsrauke)	7	z															
Anemone nemorosa (Busch-Windröschen)	7	w															

Erhebungsbogen

B

Projekt	Biotopkartierung Hamburg		Interne Nr.	144674
			DK5 DK5-GK	6842
Handlungsbedarf	Nein		DK5 - Name	Klein Borstel
Bearbeitung	JSA	Kopie	Biotop-Nr. alt	240
Räumliche Abbildung	Fläche	Ja	Kartierung	27.06.2020
Anzahl Abschnitte	1		Fläche / Länge [m²/m]	14188,0568
			Breite (lineare Abb.) [m]	

Pflanzenartenliste

Gruppe / Pflanzenart	MS	M	W	Vs	St	PA	Ph	Sz	VS	V	G	cf	Rote Liste					
													§	HH	ND	SH	D	
Betula pendula (Hänge-Birke)	7	w		B1														
Cardamine hirsuta (Behaartes Schaumkraut)	7	w																
Carpinus betulus (Hainbuche)	7	w		K1														
Carpinus betulus (Hainbuche)	7	z		B1														
Circaea lutetiana (Gewöhnliches Hexenkraut)	7	z																
Cornus sericea (Weißer Hartriegel)	7	w															D	
Corylus avellana (Haselnuss)	7	z		S														
Crataegus monogyna (Eingrifflicher Weißdorn)	7	w		K1														
Crepis biennis (Wiesen-Pippau)	7	w													2		3	
Dactylis glomerata (Wiesen-Knäuelgras)	7	w																
Dryopteris filix-mas (Gewöhnlicher Wurmfarne)	7	w																
Epilobium ciliatum (Drüsiges Weidenröschen)	7	w																
Fagus sylvatica (Rotbuche)	7	w		B2														
Festuca gigantea (Riesen-Schwingel)	7	w																
Ficaria verna (Scharbockskraut)	7	z																
Fraxinus excelsior (Gewöhnliche Esche)	7	z		K1														
Fraxinus excelsior (Gewöhnliche Esche)	7	z		S														
Galeobdolon argentatum (Garten Goldnessel)	7	h																
Galeopsis spec. (Hohlzahn)	7	z																
Galium aparine (Kletten-Labkraut)	7	z																
Geum urbanum (Echte Nelkenwurz)	7	h																
Glechoma hederacea (Gundermann)	7	z																
Hedera helix (Efeu)	7	z																
Heraclium sphondylium (Wiesen-Bärenklau)	7	w																
Ilex aquifolium (Stechpalme)	7	z												b				
Impatiens parviflora (Kleinblütiges Springkraut)	7	z																
Poa trivialis (Gewöhnliches Rispengras)	7	h																
Prunus padus (Echte Traubenkirsche)	7	w		S														
Prunus serotina (Späte Traubenkirsche)	7	z		K1														
Quercus robur (Stiel-Eiche)	7	z		B1														
Ranunculus acris (Scharfer Hahnenfuß)	7	w																
Ranunculus repens (Kriechender Hahnenfuß)	7	z																
Rubus fruticosus agg. (Artengruppe Echte Brombeere)	7	z		S														
Rubus idaeus (Himbeere)	7	z																
Rumex obtusifolius (Stumpflättriger Ampfer)	7	w																
Rumex sanguineus (Blut-Ampfer)	7	w																
Sambucus nigra (Schwarzer Holunder)	7	w																
Sorbus aucuparia (Eberesche)	7	w		B2														
Sorbus aucuparia (Eberesche)	7	z		S														
Symphoricarpos albus (Schneebeere)	7	z																
Taraxacum sect. Ruderalia (Artengruppe Gemeiner Löwenzahn)	7	w															D	
Taxus baccata (Gemeine Eibe)	7	w		K1										b		3		V
Taxus baccata (Gemeine Eibe)	7	w		S										b		3		V
Tilia cordata (Winter-Linde)	7	w		B1														
Tilia cordata (Winter-Linde)	7	w		B2														
Tilia cordata (Winter-Linde)	7	w		S														
Urtica dioica (Große Brennessel)	7	w																
Veronica anagallis-aquatica (Wasser-Ehrenpreis)	7	w														2		

Erhebungsbogen

B

Projekt	Biotopkartierung Hamburg		Interne Nr.	144674
			DK5 DK5-GK	6842
Handlungsbedarf	Nein		DK5 - Name	Klein Borstel
Bearbeitung	JSA	Kopie Ja	Biotop-Nr. alt	240
Räumliche Abbildung	Fläche		Kartierung	27.06.2020
Anzahl Abschnitte	1		Fläche / Länge [m²/m]	14188,0568
			Breite (lineare Abb.) [m]	

Pflanzenartenliste

Gruppe / Pflanzenart	MS	M	W	Vs	St	PA	Ph	Sz	VS	V	G	cf	§	Rote Liste			
														HH	ND	SH	D
Anzahl Rote Liste Arten														3	1	2	1
Anzahl Arten														50			

MS: Mengensystem; M: Mengenangabe, W: Bewertung der Art (FFH-Monitoring), Vs: Vegetationsschicht, St: Status, PA: Autor Phänologie; Ph: Phänologie, Sz: Soziabilität, VS: Vitalitätssystem; V: Vitalität, G: Geschlecht, cf: unsichere Bestimmung, §: Schutz nach BNatSchG, HH: Rote Liste Hamburg, Nds: Rote Liste Niedersachsen, SH: Rote Liste Schleswig-Holstein, D: Rote Liste Deutschland

Teilflächenbeschreibung

Teilflächentyp		Teilflächen-Nr.	2
Biotoptyp	Laubforst aus heimischen Arten (2018)	Biotoptyp	WXH
- Zusatz		- gesetzl. Grundl.	
FFH-LRT		FFH-LRT	
Beschreibung		Entw.potential LRT	
		Hauptfläche	
		Flächenanteil	30 %
		FFH-Unters.Fläche	Nein
		Saatgutfläche	Nein