

Erhebungsbogen

B

Projekt	Biotopkartierung Hamburg	Interne Nr.	144671
		DK5 DK5-GK	6842
Handlungsbedarf	Nein	DK5 - Name	Klein Borstel
Bearbeitung	JSA	Biotop-Nr. alt	237
Räumliche Abbildung	Fläche	Kartierung	17.06.2020
Anzahl Abschnitte	1	Fläche / Länge [m²/m]	17765,5783
		Breite (lineare Abb.) [m]	

Gesetzlicher Schutz **_ kein gesetzl. Schutz** **kein gesetzlich geschütztes Biotop** **Schutz nur teilweise** **Nein**

Gesamtbewertung	6	Wertvoll
– Alter	6	Biotop mittleren Alters, 50 bis 100 Jahre
– Belastungsgrad	6	Flächenhaft geringe oder örtlich stärkere oder Vorbelastung mit deutlichem Einfluß
– Ökolog. Funktion	7	Sehr hohe Bedeutung in einem Biotopkomplex, für den lokalen Biotopverbund oder als Puffer
– Seltenheit	6	Seltener Biotoptyp, ohne seltene oder bedrohte Pflanzes., ungesättigtes Artenspektrum, reliktsche RL-Arten

Bestandsbeschreibung

Von Hainbuchen und einigen alten Eichen dominierter Waldbestand, eingestreut sind einige Buchen sowie Roteichen, Berg- und Spitzahorn. Krautschicht spärlich, teilweise fehlend, Giersch und Efeu sind hier dominant. Der Bestand befindet sich überwiegend in steiler Hanglage und zieht sich als schmales Band zwischen südlich angrenzender Straße bzw. Siedlungsbereich und dem nördlich angrenzenden Alsterwanderweg bzw. Feuchtgrünland entlang. Die Höhe des Hanges beträgt etwa 4 m. Relativ hohe Belastung durch Betreten, daher teilweise ohne Krautschicht. Teilweise sind Zierarten eingebracht, z. B. Berberitze. Im Osten wird der Bestand von einer Rodelbahn durchzogen, die heute als Weg mit randlichem Trittrasen ausgebildet ist. Am NW-Rand von einer Grabenmulde begrenzt, an die sich im N ein Grünland anschließt.

Vorkommen an Biotoptypen

1	TF	Typ	HF	F.Anteil
2	BTYP	Biotoptyp		- gesetzl. Grundl.
3	Zusatz	Zusatz zum Biotoptypen		
4	LRT	Lebensraumtyp		
1	1		Ja	100 %
2	WCM	Eichen- und Hainbuchenwald mittlerer bis trockener Standorte (2018)		
3	3	starkes Baumholz, Brusthöhendurchmesser 50 - < 70 cm (3)		
4	kein LRT	kein Lebensraumtyp nach FFH-Richtlinie		

Räumliche Lage

Lagebeschreibung	nördlich Wellingsbütteler Landstraße zwischen Spielplatz und Rodelbahn		
Nachbarnutzung/en	Straße, Wiese, Alster, Wohnsiedlung, Kleingärten		
Rechtswert (X)	568854	Hochwert (Y)	5943094
Bezirk	Hamburg-Nord	Naturraum	Alstertal (696.02)
Stadtteil (OT-Nr.)	Ohlsdorf (430)	Gemarkung	Klein-Borstel (422)
Digitaler Grünplan	<input checked="" type="checkbox"/> Hafengesamtgebiet	<input type="checkbox"/> Ramsargebiet	<input type="checkbox"/> EG-Vogelschutzgeb.
Ausgleichsflächen	<input type="checkbox"/> Biosphärenreservat	<input type="checkbox"/> Nationalpark	<input type="checkbox"/>
NSG / ND / LSG	LSG Langenhorn, Fuhlsbüttel, Kl. Borstel [HH-2018 / Anteil: 100%]		
FFH-GEBIET			
Wasserschutzgebiet			

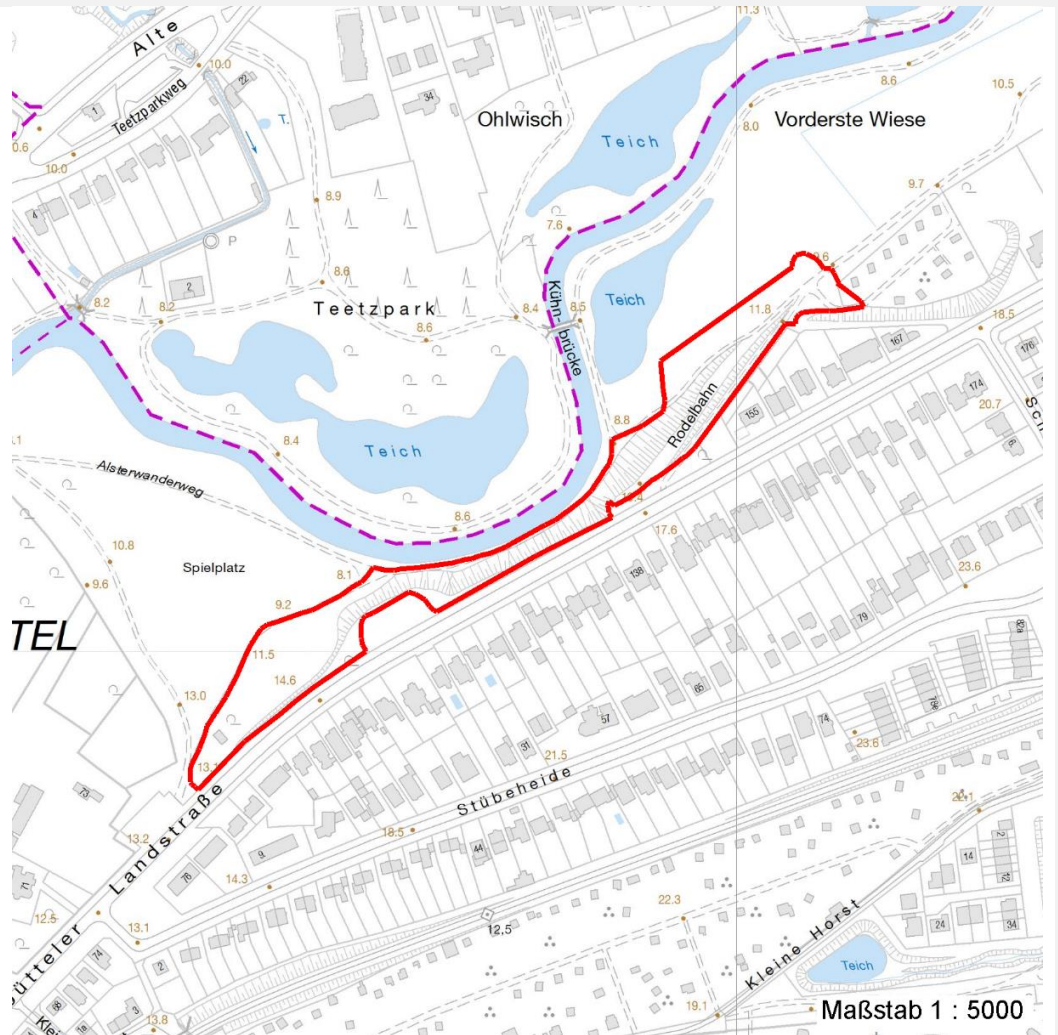
Erhebungsbogen

B

Projekt	Biotopkartierung Hamburg		Interne Nr.	144671
			DK5 DK5-GK	6842
			DK5 - Name	Klein Borstel
Handlungsbedarf	Nein		Biotop-Nr. alt	237
Bearbeitung	JSA	Kopie	Ja	Kartierung
Räumliche Abbildung	Fläche			17.06.2020
Anzahl Abschnitte	1			Fläche / Länge [m²/m]
				17765,5783
				Breite (lineare Abb.) [m]

Räumliche Lage

Karte



Weitere Erhebungsbögen

Interne Nr.	Interne Nr. Zuordnung	DK5	Biotop-Nr.	Kartierung	Zuordnung	DK5 (GK)	Biotop-Nr. (alt)
144671	84920	6842	237	10.09.2014	K		
144671	39594	6842	59	17.05.2004	>	6844	71
144671	39745	6842	101	20.05.2004	/	6844	10027

Zuordnung: N = nachfolgende Kartierung, K = weitere Kartierungen (zeitlich vorher oder nachher)

Foto

Interne Nr.	Index	Dateiname	Aufnahmerichtung
81182	0	6842_237_170620_1.JPG	
81183	0	6842_237_170620_2.JPG	
81184	0	6842_237_170620_3.JPG	
81185	0	6842_237_170620_4.JPG	

Erhebungsbogen

B

Projekt	Biotopkartierung Hamburg	Interne Nr.	144671
		DK5 DK5-GK	6842
Handlungsbedarf	Nein	DK5 - Name	Klein Borstel
Bearbeitung	JSA	Biotop-Nr. alt	237
Räumliche Abbildung	Fläche	Kartierung	17.06.2020
Anzahl Abschnitte	1	Fläche / Länge [m²/m]	17765,5783
		Breite (lineare Abb.) [m]	

Weitere Angaben

Merkmal	Wert
Auswertung	
Gefährdung/ Einflüsse	Vertritt (Pflanzung von Zierarten, insbesondere auf Höhe der Kleingartenanlage)
Wertgesichtspunkte	Bedeutung für den Biotopverbund (Pufferfunktion) Charakteristisches Relief Wertvoller Altbaumbestand
Maßnahmen	1.8 - Beseitigung von Zierpflanzen

Foto

Fotodatei	6842_237_170620_1.JPG	Fotodatei	6842_237_170620_2.JPG
Bildbeschreibung	k.A.	Bildbeschreibung	k.A.
Aufnahmerichtung		Aufnahmerichtung	



Erhebungsbogen

B

Projekt	Biotopkartierung Hamburg	Interne Nr.	144671
		DK5 DK5-GK	6842
		DK5 - Name	Klein Borstel
Handlungsbedarf	Nein	Biotop-Nr. alt	237
Bearbeitung	JSA	Kartierung	17.06.2020
Räumliche Abbildung	Fläche	Fläche / Länge [m²/m]	17765,5783
Anzahl Abschnitte	1	Breite (lineare Abb.) [m]	

Foto

Fotodatei	6842_237_170620_3.JPG	Fotodatei	6842_237_170620_4.JPG
Bildbeschreibung	k.A.	Bildbeschreibung	k.A.
Aufnahmerichtung		Aufnahmerichtung	



Teilflächenbeschreibung

Teilflächentyp		Teilflächen-Nr.	1
Biototyp	Eichen- und Hainbuchenwald mittlerer bis trockener Standorte (2018)	Biototyp	WCM
- Zusatz	starkes Baumholz, Brusthöhendurchmesser 50 - < 70 cm (3)	- gesetzl. Grundl.	
FFH-LRT Beschreibung	kein Lebensraumtyp nach FFH-Richtlinie	FFH-LRT	kein LRT
		Entw.potential LRT	
		Hauptfläche	Ja
		Flächenanteil	100 %
		FFH-Unters.Fläche	Nein
		Saatgutfläche	Nein

Erhebungsbogen

B

Projekt	Biotopkartierung Hamburg		Interne Nr.	144671
			DK5 DK5-GK	6842
Handlungsbedarf	Nein		DK5 - Name	Klein Borstel
Bearbeitung	JSA	Kopie	Biotop-Nr. alt	237
Räumliche Abbildung	Fläche	Ja	Kartierung	17.06.2020
Anzahl Abschnitte	1		Fläche / Länge [m²/m]	17765,5783
			Breite (lineare Abb.) [m]	

Weitere Angaben

Merkmal	Wert
Boden	
Feuchte	5 - frisch und mäßig frisch
Reaktion	7 - neutral
Stickstoffgehalt	7 - stickstoffreich
Standort, Relief	
Relief	überwiegend stark geneigter Hang mit NW-Exponierung
Ausrichtung	NW - Nordwest
Belichtung	5 - halbschattig
Beschattung	überwiegend - 50 - 90 %
Luft	windberuhigt
Veg. - Zeigerwerte	
Mahdverträglichkeit	6 - mäßig bis gut schnittverträglich (erster Schnitt nicht vor Mitte Juni)
Futterwert	5 - ausreichende Futterqualität
Anz. Giftpflanzen	0
Anz. Wechselfeuchtezeiger	0
Anz. Überschwemmungsz.	1

Zeigerwerte der Pflanzenartenliste (Auswertung)

Standort	Belichtung	halbschattig	5,2
Boden	Feuchte	frisch und mäßig frisch	5,3
	Stickstoff (N)	stickstoffreich	6,8
	Reaktion	neutral	7,1
Vegetation	Mahdverträglichkeit	mäßig bis gut schnittverträglich (erster Schnitt nicht vor Mitte Juni)	6,1
Zeigerwerte	Futterwert	ausreichende Futterqualität	4,7
	Wechselfeuchteanzeiger		0
	Giftpflanzen		0
	Überschw.anzeiger		1

Pflanzenartenliste

Gruppe / Pflanzenart	MS	M	W	Vs	St	PA	Ph	Sz	VS	V	G	cf	§	Rote Liste			
														HH	ND	SH	D
Tracheobionta (Gefäßpflanzen)																	
Acer campestre (Feld-Ahorn)	7	z		S													
Acer platanoides (Spitz-Ahorn)	7	w		B1													
Acer platanoides (Spitz-Ahorn)	7	z		S													
Acer pseudoplatanus (Berg-Ahorn)	7	z		B1													
Acer pseudoplatanus (Berg-Ahorn)	7	z		K1													
Aegopodium podagraria (Giersch)	7	h															
Aesculus hippocastanum (Gewöhnliche Rosskastanie)	7	w		B1													
Aesculus hippocastanum (Gewöhnliche Rosskastanie)	7	w		B2													
Alliaria petiolata (Knoblauchsrauke)	7	z															
Berberis spec. (Berberitze)	7	w															
Betula pendula (Hänge-Birke)	7	w		B1													
Carpinus betulus (Hainbuche)	7	h		B1													

Erhebungsbogen

B

Projekt	Biotopkartierung Hamburg		Interne Nr.	144671
			DK5 DK5-GK	6842
Handlungsbedarf	Nein		DK5 - Name	Klein Borstel
Bearbeitung	JSA	Kopie	Biotop-Nr. alt	237
Räumliche Abbildung	Fläche	Ja	Kartierung	17.06.2020
Anzahl Abschnitte	1		Fläche / Länge [m²/m]	17765,5783
			Breite (lineare Abb.) [m]	

Pflanzenartenliste

Gruppe / Pflanzenart	MS	M	W	Vs	St	PA	Ph	Sz	VS	V	G	cf	Rote Liste					
													§	HH	ND	SH	D	
Carpinus betulus (Hainbuche)	7	z		B2														
Corylus avellana (Haselnuss)	7	z		S														
Crataegus monogyna (Eingrifflicher Weißdorn)	7	z		S														
Dactylis glomerata (Wiesen-Knäuelgras)	7	h																
Fagus sylvatica (Rotbuche)	7	w		B2														
Fagus sylvatica (Rotbuche)	7	z		B1														
Ficaria verna (Scharbockskraut)	7	z																
Geum urbanum (Echte Nelkenwurz)	7	z																
Hedera helix (Efeu)	7	h																
Impatiens parviflora (Kleinblütiges Springkraut)	7	z																
Lactuca serriola (Kompaß-Lattich)	7	w																
Ligustrum vulgare (Gemeiner Liguster)	7	w		S														
Poa annua (Einjähriges Rispengras)	7	z																
Prunus padus (Echte Traubenkirsche)	7	w		S														
Quercus robur (Stiel-Eiche)	7	w		B2														
Quercus robur (Stiel-Eiche)	7	z		B1														
Rubus fruticosus agg. (Artengruppe Echte Brombeere)	7	z																
Rumex obtusifolius (Stumpfbblätteriger Ampfer)	7	w																
Sorbus aucuparia (Eberesche)	7	w																
Symphoricarpos albus (Schneebeere)	7	z																
Taraxacum sect. Ruderalia (Artengruppe Gemeiner Löwenzahn)	7	z															D	
Urtica dioica (Große Brennnessel)	7	w																
Anzahl Rote Liste Arten																		
Anzahl Arten													28					

MS: Mengensystem; M: Mengenangabe, W: Bewertung der Art (FFH-Monitoring), Vs: Vegetationsschicht, St: Status, PA: Autor Phänologie; Ph: Phänologie, Sz: Soziabilität, VS: Vitalitätssystem; V: Vitalität, G: Geschlecht, cf: unsichere Bestimmung, §: Schutz nach BNatSchG, HH: Rote Liste Hamburg, Nds: Rote Liste Niedersachsen, SH: Rote Liste Schleswig-Holstein, D: Rote Liste Deutschland