

# Erhebungsbogen

**B**

<b>Projekt</b>	Biotopkartierung Hamburg	<b>Interne Nr.</b>	144670
		<b>DK5   DK5-GK</b>	<b>6842</b>
		<b>DK5 - Name</b>	Klein Borstel
<b>Handlungsbedarf</b>	Nein	<b>Biotop-Nr.   alt</b>	<b>236</b>
<b>Bearbeitung</b>	JSA	<b>Kartierung</b>	17.06.2020
<b>Räumliche Abbildung</b>	Fläche	<b>Fläche / Länge [m<sup>2</sup>/m]</b>	19054,1284
<b>Anzahl Abschnitte</b>	1	<b>Breite (lineare Abb.) [m]</b>	

<b>Gesetzlicher Schutz</b>	<b>§ 30 (2) 2.5 Binsen- und seggenreiche Nasswiesen</b>	<b>Schutz nur teilweise</b>	<b>Nein</b>
----------------------------	---	-----------------------------	-------------

<b>Gesamtbewertung</b>	7	Besonders wertvoll
– <b>Alter</b>	6	Biotop mittleren Alters, 50 bis 100 Jahre
– <b>Belastungsgrad</b>	6	Flächenhaft geringe oder örtlich stärkere oder Vorbelastung mit deutlichem Einfluß
– <b>Ökolog. Funktion</b>	7	Sehr hohe Bedeutung in einem Biotopkomplex, für den lokalen Biotopverbund oder als Puffer
– <b>Seltenheit</b>	7	Seltener Biotoptyp, mit seltenen oder bedrohten Pflges., gesättigtes Artenspektrum, einige RL-Arten

## Bestandsbeschreibung

Binsen- und seggenreiche Nasswiese am Rand der Alsteraue, teils kurzrasig, teils halbhoch, mindestens einmal jährlich gemäht, entlang des Wanderwegs im S öfter. Die Oberfläche ist unregelmäßig sanft wellig, zu den Rändern hin steigt das Gelände ca 1 m an. Leichter Feuchtegradient zum Rand hin - dort trockener mit eher mesophilem Charakter und kaum Binsen und Seggen. An einem schmalen Durchgang im N zur Alster nasser, mit Sumpfschilf. Stellenweise Feuchtezeiger auch am höheren Muldenrand, wahrscheinlich durch ziehendes Grundwasser vom südlich gelegenen Hang des Alstertals her. Auf Höhe der Kleingartenanlage von einem schlammigen Graben gequert. Der NW-Rand ist komplett von Brombeer-Gestrüpp eingefasst. Nutzung als Hundauslaufwiese, einige Trampelpfade, Trittbelastung aber insgesamt mäßig. Am SW-Ende verläuft eine kurze Grabenmulde, die nach W zur Alster hin Wasser abführt.

## Vorkommen an Biototypen

1	TF	Typ	HF	F.Anteil
2	BTYP	Biototyp		- gesetzl. Grundl.
3	Zusatz	Zusatz zum Biototypen		
4	LRT	Lebensraumtyp		
1	1		Ja	60 %
2	GNR	Seggen-, binsen- und/oder hochstaudenreiche Nasswiese nährstoffreicher Standorte (2018)		§ 30 (2) 2.5
1	2			35 %
2	GMZ	Sonstiges mesophiles Grünland (2018)		
4	6510	Magere Flachland-Mähwiesen		
1	3			5 %
2	HRR	Ruderalgebüsch (2018)		

## Räumliche Lage

<b>Lagebeschreibung</b>	Zwischen Wellingsbütteler Landstraße und Alsterlauf, zwischen Kühnbrücke und Illiesbrücke		
<b>Nachbarnutzung/en</b>	Wege, Kleingärten		
<b>Rechtswert (X)</b>	569111	<b>Hochwert (Y)</b>	5943336
<b>Bezirk</b>	Hamburg-Nord	<b>Naturraum</b>	Alstertal (696.02)
<b>Stadtteil (OT-Nr.)</b>	Ohlsdorf (430)	<b>Gemarkung</b>	Klein-Borstel (422)
<b>Digitaler Grünplan</b>	<input checked="" type="checkbox"/> <b>Hafengesamtgebiet</b>	<input type="checkbox"/> <b>Ramsargebiet</b>	<input type="checkbox"/> <b>EG-Vogelschutzgeb.</b>
<b>Ausgleichsflächen</b>	<input type="checkbox"/> <b>Biosphärenreservat</b>	<input type="checkbox"/> <b>Nationalpark</b>	<input type="checkbox"/>
<b>NSG / ND / LSG</b>	LSG Langenhorn, Fuhlsbüttel, Kl. Borstel [ HH-2018 / Anteil: 100% ]		
<b>FFH-GEBIET</b>			
<b>Wasserschutzgebiet</b>			

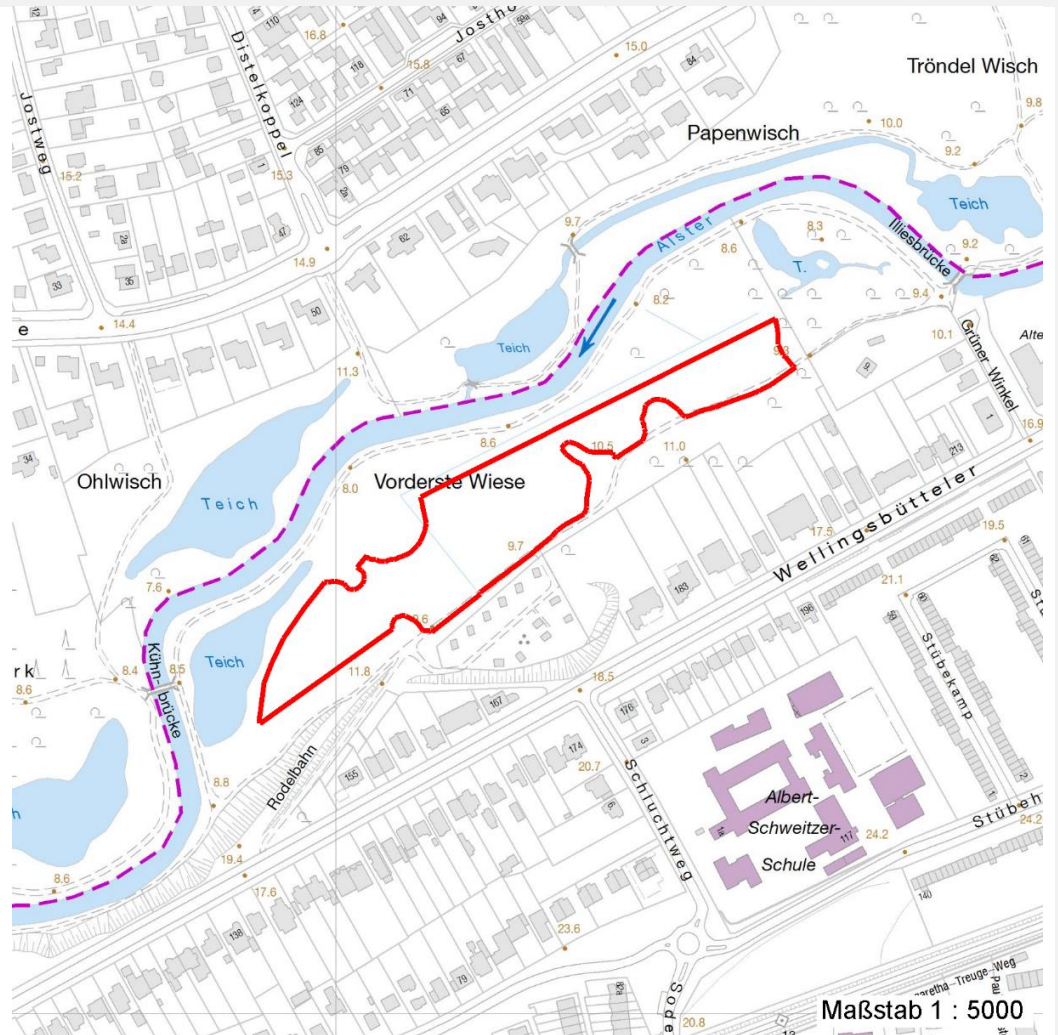
# Erhebungsbogen

**B**

<b>Projekt</b>	Biotopkartierung Hamburg	<b>Interne Nr.</b>	144670
		<b>DK5   DK5-GK</b>	<b>6842</b>
		<b>DK5 - Name</b>	Klein Borstel
<b>Handlungsbedarf</b>	Nein	<b>Biotop-Nr.   alt</b>	<b>236</b>
<b>Bearbeitung</b>	JSA	<b>Kartierung</b>	17.06.2020
<b>Räumliche Abbildung</b>	Fläche	<b>Fläche / Länge [m<sup>2</sup>/m]</b>	19054,1284
<b>Anzahl Abschnitte</b>	1	<b>Breite (lineare Abb.) [m]</b>	

## Räumliche Lage

### Karte



## Weitere Erhebungsbögen

Interne Nr.	Interne Nr. Zuordnung	DK5	Biotop-Nr.	Kartierung	Zuordnung	DK5 (GK)	Biotop-Nr. (alt)
144670	84919	6842	236	03.07.2014	K		
144670	39589	6842	31	24.05.2004	<	6844	32

Zuordnung: N = nachfolgende Kartierung, K = weitere Kartierungen (zeitlich vorher oder nachher)

## Foto

Interne Nr.	Index	Dateiname	Aufnahmerichtung
81178	0	6842_236_170620_3.JPG	
81179	0	6842_236_170620_2.JPG	
81180	0	6842_236_170620_1.JPG	
81181	0	6842_236_170620_4.JPG	

# Erhebungsbogen

**B**

<b>Projekt</b>	Biotopkartierung Hamburg	<b>Interne Nr.</b>	144670
		<b>DK5   DK5-GK</b>	<b>6842</b>
<b>Handlungsbedarf</b>	Nein	<b>DK5 - Name</b>	Klein Borstel
<b>Bearbeitung</b>	JSA	<b>Biotop-Nr.   alt</b>	<b>236</b>
<b>Räumliche Abbildung</b>	Fläche	<b>Kartierung</b>	17.06.2020
<b>Anzahl Abschnitte</b>	1	<b>Fläche / Länge [m<sup>2</sup>/m]</b>	19054,1284
		<b>Breite (lineare Abb.) [m]</b>	

## Weitere Angaben

Merkmal	Wert
<b>Auswertung</b>	
Gefährdung/ Einflüsse	Eutrophierung (Hundekot wird anscheinend recht konsequent von den Haltern entfernt.)
Wertgesichtspunkte	Artenreich (Standortvielfalt durch reliefbedingte unterschiedliche Feuchtegrade) recht große zusammenhängende Fläche Bedeutung für den Biotopverbund
Bedeutung für Tiergruppe	Heuschrecken
Maßnahmen	Insekten, allgemein 1.2 - Bei behalten der aktuellen Nutzung / Pflege (Vordringen des Brombeergestrüpps verhindern) Überprüfung der entwässernden Wirkung des westlichen Grabenablaufs, eventuell Einstaunehmen
<b>Grünl. Auswert.</b>	
Entwicklungstendenzen	in den letzten Jahren anscheinend trockener geworden

## Foto

<b>Fotodatei</b>	6842_236_170620_3.JPG	<b>Fotodatei</b>	6842_236_170620_4.JPG
<b>Bildbeschreibung</b>	k.A.	<b>Bildbeschreibung</b>	k.A.
<b>Aufnahmerichtung</b>		<b>Aufnahmerichtung</b>	



# Erhebungsbogen

**B**

<b>Projekt</b>	Biotopkartierung Hamburg	<b>Interne Nr.</b>	144670
<b>Handlungsbedarf</b>	Nein	<b>DK5   DK5-GK</b>	<b>6842</b>
<b>Bearbeitung</b>	JSA	<b>DK5 - Name</b>	Klein Borstel
<b>Räumliche Abbildung</b>	Fläche	<b>Biotop-Nr.   alt</b>	<b>236</b>
<b>Anzahl Abschnitte</b>	1	<b>Kartierung</b>	17.06.2020
		<b>Fläche / Länge [m<sup>2</sup>/m]</b>	19054,1284
		<b>Breite (lineare Abb.) [m]</b>	

## Foto

<b>Fotodatei</b>	6842_236_170620_1.JPG	<b>Fotodatei</b>	6842_236_170620_2.JPG
<b>Bildbeschreibung</b>	k.A.	<b>Bildbeschreibung</b>	k.A.
<b>Aufnahmerichtung</b>		<b>Aufnahmerichtung</b>	



## Teilflächenbeschreibung

<b>Teilflächentyp</b>		<b>Teilflächen-Nr.</b>	1
<b>Biotoptyp</b>	Seggen-, binsen- und/oder hochstaudenreiche Nasswiese nährstoffreicher Standorte (2018)	<b>Biotoptyp</b>	GNR
- Zusatz		- gesetzl. Grundl.	§ 30 (2) 2.5
<b>FFH-LRT</b>		<b>FFH-LRT</b>	
<b>Beschreibung</b>		<b>Entw.potential LRT</b>	
		<b>Hauptfläche</b>	Ja
		<b>Flächenanteil</b>	60 %
		<b>FFH-Unters.Fläche</b>	Nein
		<b>Saatgutfläche</b>	Nein

# Erhebungsbogen

**B**

<b>Projekt</b>	Biotopkartierung Hamburg	<b>Interne Nr.</b>	144670
		<b>DK5   DK5-GK</b>	<b>6842</b>
<b>Handlungsbedarf</b>	Nein	<b>DK5 - Name</b>	Klein Borstel
<b>Bearbeitung</b>	JSA	<b>Biotop-Nr.   alt</b>	<b>236</b>
<b>Räumliche Abbildung</b>	Fläche	<b>Kartierung</b>	17.06.2020
<b>Anzahl Abschnitte</b>	1	<b>Fläche / Länge [m<sup>2</sup>/m]</b>	19054,1284
		<b>Breite (lineare Abb.) [m]</b>	

## Weitere Angaben

Merkmal	Wert
<b>Boden</b>	
Feuchte	7 - feucht
Reaktion	6 - schwach sauer
Stickstoffgehalt	5 - mäßig stickstoffarm
<b>Standort, Relief</b>	
Neigung - Gelände	N2 - schwach geneigt (3,5-9 %)
Belichtung	7 - halbsonnig
<b>Veg. - Deckg./Ant.</b>	
Gesamt	100 %
1. Baumschicht	2 %
Strauchschicht	5 %
1. Krautschicht	93 %
<b>Veg. - Zeigerwerte</b>	
Mahdverträglichkeit	6 - mäßig bis gut schnittverträglich (erster Schnitt nicht vor Mitte Juni)
Futterwert	3 - geringwertiges Futter
Anz. Giftpflanzen	2
Anz. Wechselfeuchtezeiger	10
Anz. Überschwemmungsz.	3

## Zeigerwerte der Pflanzenartenliste (Auswertung)

<b>Standort</b>	<b>Belichtung</b>	halbsonnig	6,8
<b>Boden</b>	<b>Feuchte</b>	feucht	6,8
	<b>Stickstoff (N)</b>	mäßig stickstoffarm	5,4
	<b>Reaktion</b>	schwach sauer	5,8
<b>Vegetation</b>	<b>Mahdverträglichkeit</b>	mäßig bis gut schnittverträglich (erster Schnitt nicht vor Mitte Juni)	5,8
<b>Zeigerwerte</b>	<b>Futterwert</b>	geringwertiges Futter	3,2
	<b>Wechselfeuchteanzeiger</b>		10
	<b>Giftpflanzen</b>		2
	<b>Überschw.anzeiger</b>		3

## Pflanzenartenliste

Gruppe / Pflanzenart	MS	M	W	Vs	St	PA	Ph	Sz	VS	V	G	cf	Rote Liste					
													§	HH	ND	SH	D	
<b>Tracheobionta (Gefäßpflanzen)</b>																		
Achillea millefolium (Gewöhnliche Schafgarbe)	7	w																
Agrostis canina (Hunds-Straußgras)	7	w													3		3	
Alnus glutinosa (Schwarz-Erle)	7	w		B1														
Alopecurus pratensis (Wiesen-Fuchsschwanz)	7	h																
Angelica sylvestris (Wald-Engelwurz)	7	w													V			
Anthoxanthum odoratum (Gewöhnliches Ruchgras)	7	h																
Bellis perennis (Ausdauerndes Gänseblümchen)	7	z																
Betula pendula (Hänge-Birke)	7	w		B1														
Cardamine pratensis (Wiesen-Schaumkraut)	7	z																V
Carex acutiformis (Sumpf-Segge)	7	l																

# Erhebungsbogen

**B**

<b>Projekt</b>	Biotopkartierung Hamburg		<b>Interne Nr.</b>	144670
			<b>DK5   DK5-GK</b>	<b>6842</b>
<b>Handlungsbedarf</b>	Nein		<b>DK5 - Name</b>	Klein Borstel
<b>Bearbeitung</b>	JSA	<b>Kopie</b>	<b>Biotop-Nr.   alt</b>	<b>236</b>
<b>Räumliche Abbildung</b>	Fläche	Ja	<b>Kartierung</b>	17.06.2020
<b>Anzahl Abschnitte</b>	1		<b>Fläche / Länge [m<sup>2</sup>/m]</b>	19054,1284
			<b>Breite (lineare Abb.) [m]</b>	

## Pflanzenartenliste

Gruppe / Pflanzenart	MS	M	W	Vs	St	PA	Ph	Sz	VS	V	G	cf	§	Rote Liste			
														HH	ND	SH	D
Carex leporina (Hasenfuß-Segge)	7	w															
Carex nigra (Wiesen-Segge)	7	w													V		V
Cerastium holosteoides (Gewöhnliches Hornkraut)	7	w															
Cirsium arvense (Acker-Kratzdistel)	7	w															
Cirsium palustre (Sumpf-Kratzdistel)	7	w															
Crepis paludosa (Sumpf-Pippau)	7	z													3		
Dactylis glomerata (Wiesen-Knäuelgras)	7	w															
Deschampsia cespitosa (Rasen-Schmiele)	7	h															
Equisetum palustre (Sumpf-Schachtelhalm)	7	z															
Eupatorium cannabinum (Wasserdost)	7	w															
Festuca pratensis (Wiesen-Schwingel)	7	w															
Festuca rubra (Rot-Schwingel)	7	w															
Filipendula ulmaria (Mädesüß)	7	w															
Galeopsis bifida (Zweispaltiger Hohlzahn)	7	w															
Galium aparine (Kletten-Labkraut)	7	w															
Galium palustre (Sumpf-Labkraut)	7	w															
Glyceria fluitans (Flutender Schwaden)	7	h															
Holcus lanatus (Wolliges Honiggras)	7	h															
Hypochaeris radicata (Gewöhnliches Ferkelkraut)	7	w															
Juncus articulatus (Glieder-Binse)	7	h															
Juncus effusus (Flutter-Binse)	7	w															
Juncus tenuis (Zarte Binse)	7	h															
Lolium perenne (Ausdauerndes Weidelgras)	7	w															
Lotus pedunculatus (Sumpf-Hornklee)	7	z															V
Lychnis flos-cuculi (Kuckucks-Lichtnelke)	7	w															3
Lysimachia vulgaris (Gewöhnlicher Gilbweiderich)	7	h															
Lythrum salicaria (Blut-Weiderich)	7	w															
Phalaris arundinacea (Rohr-Glanzgras)	7	z															
Plantago lanceolata (Spitz-Wegerich)	7	z															
Plantago major (Breit-Wegerich)	7	w															
Potentilla anglica (Englisches Fingerkraut)	7	w													2	3	V
Ranunculus acris (Scharfer Hahnenfuß)	7	h															
Ranunculus repens (Kriechender Hahnenfuß)	7	h															
Rubus fruticosus agg. (Artengruppe Echte Brombeere)	7	h															
Rumex acetosa (Großer Sauerampfer)	7	h															
Rumex obtusifolius (Stumpfbältriger Ampfer)	7	z															
Rumex sanguineus (Blut-Ampfer)	7	z															
Scirpus sylvaticus (Wald-Simse)	7	w															V
Stellaria graminea (Gras-Sternmiere)	7	w															
Taraxacum officinale agg. (Artengruppe Gemeiner Löwenzahn)	7	w													D		
Trifolium pratense (Rot-Klee)	7	w															
Trifolium repens (Weiß-Klee)	7	h															
Urtica dioica (Große Brennnessel)	7	w															
Veronica beccabunga (Bachbungen-Ehrenpreis)	7	w															
Veronica chamaedrys (Gamander-Ehrenpreis)	7	z															

# Erhebungsbogen

**B**

<b>Projekt</b>	Biotopkartierung Hamburg		<b>Interne Nr.</b>	144670
			<b>DK5   DK5-GK</b>	<b>6842</b>
<b>Handlungsbedarf</b>	Nein		<b>DK5 - Name</b>	Klein Borstel
<b>Bearbeitung</b>	JSA	<b>Kopie</b> Ja	<b>Biotop-Nr.   alt</b>	<b>236</b>
<b>Räumliche Abbildung</b>	Fläche		<b>Kartierung</b>	17.06.2020
<b>Anzahl Abschnitte</b>	1		<b>Fläche / Länge [m<sup>2</sup>/m]</b>	19054,1284
			<b>Breite (lineare Abb.) [m]</b>	

## Pflanzenartenliste

Gruppe / Pflanzenart	MS	M	W	Vs	St	PA	Ph	Sz	VS	V	G	cf	§	Rote Liste			
														HH	ND	SH	D
<b>Anzahl Rote Liste Arten</b>														6	7	1	
<b>Anzahl Arten</b>														55			

MS: Mengensystem; M: Mengenangabe, W: Bewertung der Art (FFH-Monitoring), Vs: Vegetationsschicht, St: Status, PA: Autor Phänologie; Ph: Phänologie, Sz: Soziabilität, VS: Vitalitätssystem; V: Vitalität, G: Geschlecht, cf: unsichere Bestimmung, §: Schutz nach BNatSchG, HH: Rote Liste Hamburg, Nds: Rote Liste Niedersachsen, SH: Rote Liste Schleswig-Holstein, D: Rote Liste Deutschland

## Teilflächenbeschreibung

<b>Teilflächentyp</b>		<b>Teilflächen-Nr.</b>	2
<b>Biotoptyp</b>	Sonstiges mesophiles Grünland (2018)	<b>Biotoptyp</b>	GMZ
- <b>Zusatz</b>		- <b>gesetzl. Grundl.</b>	
<b>FFH-LRT</b>	Magere Flachland-Mähwiesen	<b>FFH-LRT</b>	6510
<b>Beschreibung</b>	Entwicklungspotenzial zum LRT 6510 (GMM)	<b>Entw.potential LRT</b>	Ja
		<b>Hauptfläche</b>	
		<b>Flächenanteil</b>	35 %
		<b>FFH-Unters.Fläche</b>	Nein
		<b>Saatgutfläche</b>	Nein

## Weitere Angaben

Merkmal	Wert
<b>Auswertung</b>	
Maßnahmen	s. Biotoprebene

## FFH-Bewertungen (BFN)

		Wert	AZ	Z
<b>1</b>	<b>Lebensraumtyp</b>			
<b>3</b>	<b>Arteninventar</b> , Gesamtbewertung, 1..n - Parameter mit Kriterien A/B/C			
<b>4</b>	<b>Habitatstruktur</b> , Gesamtbewertung, 1..n - Parameter mit Kriterien A/B/C			
<b>5</b>	<b>Beeinträchtigungen</b> , Gesamtbewertung, 1..n - Parameter mit Kriterien A/B/C			
	Zustandsbewertung: AZ – Vorgabewert, Z – von AZ abweichend festgelegte Zustandsbewertung			
<b>1</b>	<b>6510 (BFN) Magere Flachland-Mähwiesen</b>			
<b>3</b>	<b>Arteninventar</b>			
<b>4</b>	<b>Habitatstrukturen</b>			
<b>5</b>	<b>Beeinträchtigungen</b>			

## Erhebungsbogen

**B**

<b>Projekt</b>	Biotopkartierung Hamburg	<b>Interne Nr.</b>	144670
		<b>DK5   DK5-GK</b>	<b>6842</b>
		<b>DK5 - Name</b>	Klein Borstel
<b>Handlungsbedarf</b>	Nein	<b>Biotop-Nr.   alt</b>	<b>236</b>
<b>Bearbeitung</b>	JSA	<b>Kartierung</b>	17.06.2020
<b>Räumliche Abbildung</b>	Fläche	<b>Fläche / Länge [m<sup>2</sup>/m]</b>	19054,1284
<b>Anzahl Abschnitte</b>	1	<b>Breite (lineare Abb.) [m]</b>	

### Teilflächenbeschreibung

<b>Teilflächentyp</b>		<b>Teilflächen-Nr.</b>	3
<b>Biotoptyp</b>	Ruderalgebüsch (2018)	<b>Biotoptyp</b>	HRR
- Zusatz		- gesetzl. Grundl.	
<b>FFH-LRT</b>		<b>FFH-LRT</b>	
<b>Beschreibung</b>		<b>Entw.potential LRT</b>	
		<b>Hauptfläche</b>	
		<b>Flächenanteil</b>	5 %
		<b>FFH-Unters.Fläche</b>	Nein
		<b>Saatgutfläche</b>	Nein