

Erhebungsbogen

B

Projekt	Biotopkartierung Hamburg	Interne Nr.	144640
		DK5 DK5-GK	6842 6844
		DK5 - Name	Klein Borstel
Handlungsbedarf	Nein	Biotop-Nr. alt	197 10107
Bearbeitung	JSA	Kartierung	10.09.2020
Räumliche Abbildung	Linie	Fläche / Länge [m²/m]	64,51
Anzahl Abschnitte	1	Breite (lineare Abb.) [m]	4

Gesetzlicher Schutz **_ kein gesetzl. Schutz kein gesetzlich geschütztes Biotop** **Schutz nur teilweise** **Nein**

Gesamtbewertung	5	Noch wertvoll, gut entwicklungsfähig
– Alter	6	Biotop mittleren Alters, 50 bis 100 Jahre
– Belastungsgrad	3	Flächenhafte starke Belastung
– Ökolog. Funktion	5	Bedeutung in einem Biotopkomplex, für den lokalen Biotopverbund oder als Puffer
– Seltenheit	5	Seltener Biotoptyp, floristisch stark verarmt, ohne seltener Pflges. od. verbr. artenreicher Biotoptyp

Bestandsbeschreibung

Alter Knickwall, im Vorgarten liegend. Wall vom Fußweg entlang der Straße aus 1,50m hoch, vom Garten aus 1,20m hoch. Baumschicht gärtnerisch komplett überprägt. Strauchschicht aus einigen Haseln und Hainbuche.

Vorkommen an Biotoptypen

1	TF	Typ	HF	F.Anteil
2	BTYP	Biotoptyp		- gesetzl. Grundl.
3	Zusatz	Zusatz zum Biotoptypen		
4	LRT	Lebensraumtyp		
1	1		Ja	100 %
2	HHM	Strauch-Baumhecke (2018)		(§ 14 (2) 2.1)

Räumliche Lage

Lagebeschreibung	Alte Landstraße Höhe Tröndelwisch		
Nachbarnutzung/en	Straße, Vorgarten		
Rechtswert (X)	569469	Hochwert (Y)	5943875
Bezirk	Wandsbek	Naturraum	Alstertal (696.02)
Stadtteil (OT-Nr.)	Hummelsbüttel (520)	Gemarkung	Hummelsbüttel (530)
Digitaler Grünplan	<input type="checkbox"/> Hafengesamtgebiet	<input type="checkbox"/> Ramsargebiet	<input type="checkbox"/> EG-Vogelschutzgeb.
Ausgleichsflächen	<input type="checkbox"/> Biosphärenreservat	<input type="checkbox"/> Nationalpark	<input type="checkbox"/>
NSG / ND / LSG			
FFH-GEBIET			
Wasserschutzgebiet			

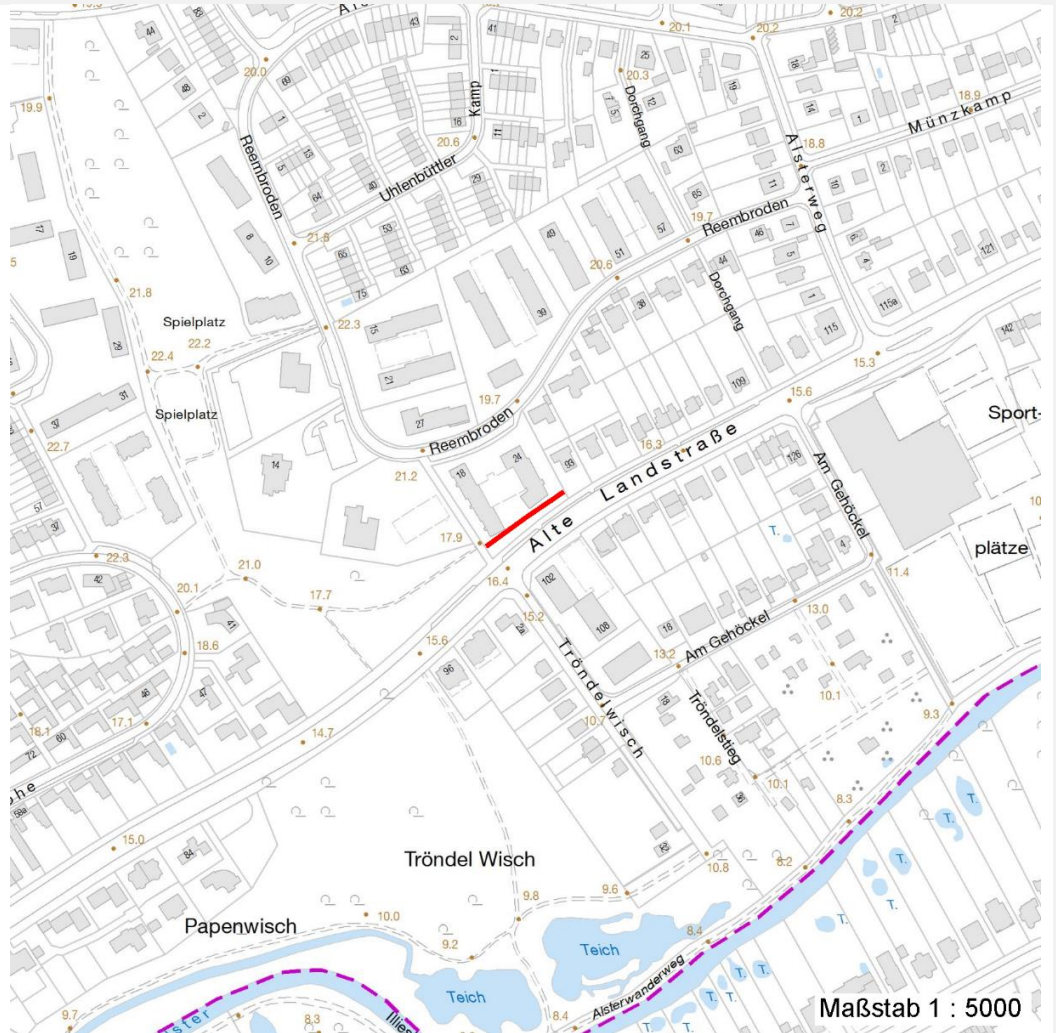
Erhebungsbogen

B

Projekt	Biotopkartierung Hamburg	Interne Nr.	144640
		DK5 DK5-GK	6842 6844
		DK5 - Name	Klein Borstel
Handlungsbedarf	Nein	Biotop-Nr. alt	197 10107
Bearbeitung	JSA	Kartierung	10.09.2020
Räumliche Abbildung	Linie	Fläche / Länge [m²/m]	64,51
Anzahl Abschnitte	1	Breite (lineare Abb.) [m]	4

Räumliche Lage

Karte



Weitere Erhebungsbögen

Interne Nr.	Interne Nr. Zuordnung	DK5	Biotop-Nr.	Kartierung	Zuordnung	DK5 (GK)	Biotop-Nr. (alt)
144640	39862	6842	197	20.05.2004	K	6844	10107
144640	85139	6842	197	31.10.2014	K	6844	10107

Zuordnung: N = nachfolgende Kartierung, K = weitere Kartierungen (zeitlich vorher oder nachher)

Foto

Interne Nr.	Index	Dateiname	Aufnahmerichtung
81166	0	6842_197_100920_2.JPG	
81167	0	6842_197_100920_1.JPG	
81168	0	6842_197_100920_3.JPG	

Erhebungsbogen

B

Projekt	Biotopkartierung Hamburg	Interne Nr.	144640
		DK5 DK5-GK	6842 6844
		DK5 - Name	Klein Borstel
Handlungsbedarf	Nein	Biotop-Nr. alt	197 10107
Bearbeitung	JSA	Kartierung	10.09.2020
Räumliche Abbildung	Linie	Fläche / Länge [m²/m]	64,51
Anzahl Abschnitte	1	Breite (lineare Abb.) [m]	4

Weitere Angaben

Merkmal	Wert
Auswertung	
Gefährdung/ Einflüsse	Intensive Nutzung oder Pflege
Wertgesichtspunkte	Bedeutung für den Biotopverbund

Foto

Fotodatei	6842_197_100920_1.JPG	Fotodatei	6842_197_100920_2.JPG
Bildbeschreibung	k.A.	Bildbeschreibung	k.A.
Aufnahmerichtung		Aufnahmerichtung	



Erhebungsbogen

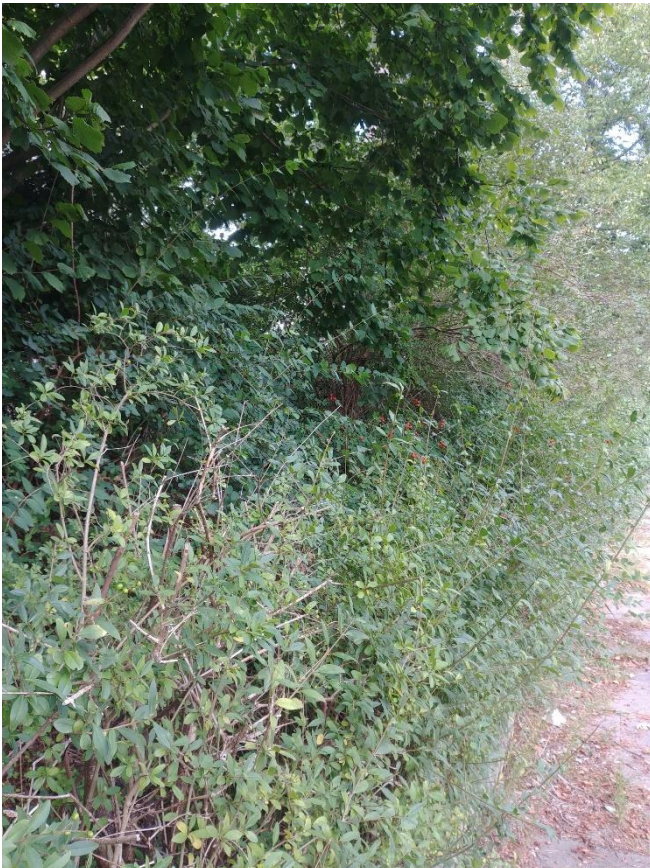
B

Projekt	Biotopkartierung Hamburg	Interne Nr.	144640
		DK5 DK5-GK	6842 6844
		DK5 - Name	Klein Borstel
Handlungsbedarf	Nein	Biotop-Nr. alt	197 10107
Bearbeitung	JSA	Kartierung	10.09.2020
Räumliche Abbildung	Linie	Fläche / Länge [m²/m]	64,51
Anzahl Abschnitte	1	Breite (lineare Abb.) [m]	4

Foto

Fotodatei 6842_197_100920_3.JPG
Bildbeschreibung k.A.
Aufnahmerichtung

Fotodatei
Bildbeschreibung
Aufnahmerichtung



Teilflächenbeschreibung

Teilflächentyp		Teilflächen-Nr.	1
Biotoptyp	Strauch-Baumhecke (2018)	Biotoptyp	HHM
- Zusatz		- gesetzl. Grundl.	(§ 14 (2) 2.1)
FFH-LRT		FFH-LRT	
Beschreibung		Entw.potential LRT	
		Hauptfläche	Ja
		Flächenanteil	100 %
		FFH-Unters.Fläche	Nein
		Saatgutfläche	Nein

Erhebungsbogen

B

Projekt	Biotopkartierung Hamburg	Interne Nr.	144640
		DK5 DK5-GK	6842 6844
Handlungsbedarf	Nein	DK5 - Name	Klein Borstel
Bearbeitung	JSA	Biotop-Nr. alt	197 10107
Räumliche Abbildung	Linie	Kartierung	10.09.2020
Anzahl Abschnitte	1	Fläche / Länge [m²/m]	64,51
		Breite (lineare Abb.) [m]	4

Weitere Angaben

Merkmal	Wert
Standort, Relief	
Relief	Wall
Neigung - Gelände	N4 - stark geneigt (18-27%)
Veg. - Deckg./Ant.	
Gesamt	100 %
Strauchschicht	95 %
1. Krautschicht	20 %
nicht heimische Vegetation	40 %

Zeigerwerte der Pflanzenartenliste (Auswertung)

Standort	Belichtung	halbsonnig bis halbschattig	5,7
Boden	Feuchte		
	Stickstoff (N)	mäßig stickstoffarm	5
	Reaktion		
Vegetation	Mahdverträglichkeit	völlig schnittunverträglich (meist Holzpflanzen ohne unterirdische Ausläufer)	1
Zeigerwerte	Futterwert		
	Wechselfeuchteanzeiger		0
	Giftpflanzen		0
	Überschw.anzeiger		0

Pflanzenartenliste

Gruppe / Pflanzenart	MS	M	W	Vs	St	PA	Ph	Sz	VS	V	G	cf	§	Rote Liste			
														HH	ND	SH	D
Tracheobionta (Gefäßpflanzen)																	
Carpinus betulus (Hainbuche)	7	w		S													
Corylus avellana (Haselnuss)	7	z		S													
Anzahl Rote Liste Arten																	
Anzahl Arten 2																	

MS: Mengensystem; M: Mengenangabe, W: Bewertung der Art (FFH-Monitoring), Vs: Vegetationsschicht, St: Status, PA: Autor Phänologie; Ph: Phänologie, Sz: Soziabilität, VS: Vitalitätssystem; V: Vitalität, G: Geschlecht, cf: unsichere Bestimmung, §: Schutz nach BNatSchG, HH: Rote Liste Hamburg, Nds: Rote Liste Niedersachsen, SH: Rote Liste Schleswig-Holstein, D: Rote Liste Deutschland