

Erhebungsbogen

B

Projekt	Biotopkartierung Hamburg	Interne Nr.	144546
		DK5 DK5-GK	6842 6844
		DK5 - Name	Klein Borstel
Handlungsbedarf	Nein	Biotop-Nr. alt	18 19
Bearbeitung	JSA	Kartierung	15.06.2020
Räumliche Abbildung	Fläche	Fläche / Länge [m²/m]	4756,6031
Anzahl Abschnitte	1	Breite (lineare Abb.) [m]	

Gesetzlicher Schutz kein gesetzl. Schutz **kein gesetzlich geschütztes Biotop** **Schutz nur teilweise** **Nein**

Gesamtbewertung	6	Wertvoll
– Alter	6	Biotop mittleren Alters, 50 bis 100 Jahre
– Belastungsgrad	5	Flächenhaft mittlere oder örtlich starke Belastung
– Ökolog. Funktion	6	Hohe Bedeutung in einem Biotopkomplex, für den lokalen Biotopverbund oder als Puffer
– Seltenheit	6	Seltener Biotoptyp, ohne seltene oder bedrohte Pflges., ungesättigtes Artenspektrum, reliktsche RL-Arten

Bestandsbeschreibung

Junger Erlenwald oberhalb des etwa 2 m hohen Uferhangs der Susebek, nur mäßig feucht, keine Bruchwaldarten, Krautschicht und Strauchschicht wird im S von Brombeere dominiert, daneben treten viel Weißdorn und Baumjungwuchs auf. Krautschicht ansonsten eher spärlich, meist dominiert von Gartengoldnessel. Zentral aufgrund der Beschattung einige Bereiche ohne Krautschicht. Im Norden führt von Osten her eine gebogene Rinne zur Susebeck, vermutlich eine alte Bachschlinge. Sie umfasst eine Kuppe, die von einem dichten Bestand aus Kriechendem Günsel bedeckt ist. In die Rinne wurden massiv Gartenabfälle eingebracht, die diese mit zwei Wällen abdämmen. In diesem Bereich breitet sich auf dem niedrigen Bankett an der Susebek etwas Staudenknöterich aus. Auf der Kuppe ist eine Erdentnahmestelle zu sehen. Am Ost- und Nordrand an Privatgärten grenzend, hier mit einigen Ziergehölzen. Die Fläche ist durchzogen von einigen Trampelpfaden.

Vorkommen an Biotoptypen

1	TF	Typ	HF	F.Anteil
2	BTYP	Biotoptyp		- gesetzl. Grundl.
3	Zusatz	Zusatz zum Biotoptypen		
4	LRT	Lebensraumtyp		
1	1		Ja	100 %
2	WPW	Weiden-Pionier- oder Vorwald (2018)		

Räumliche Lage

Lagebeschreibung	N-llich Alte Landstraße, zwischen Gnadenbergstraße und Am Karpfenteich, östlich der Susebek
Nachbarnutzung/en	Privatgärten; Straße; im W an Susebek grenzend
Rechtswert (X)	568588
Bezirk	Wandsbek
Stadtteil (OT-Nr.)	Hummelsbüttel (520)
Digitaler Grünplan	<input type="checkbox"/> Hafengesamtgebiet <input type="checkbox"/> Ramsargebiet <input type="checkbox"/> EG-Vogelschutzgeb.
Ausgleichsflächen	<input type="checkbox"/> Biosphärenreservat <input type="checkbox"/> Nationalpark <input type="checkbox"/>
NSG / ND / LSG	
FFH-GEBIET	
Wasserschutzgebiet	

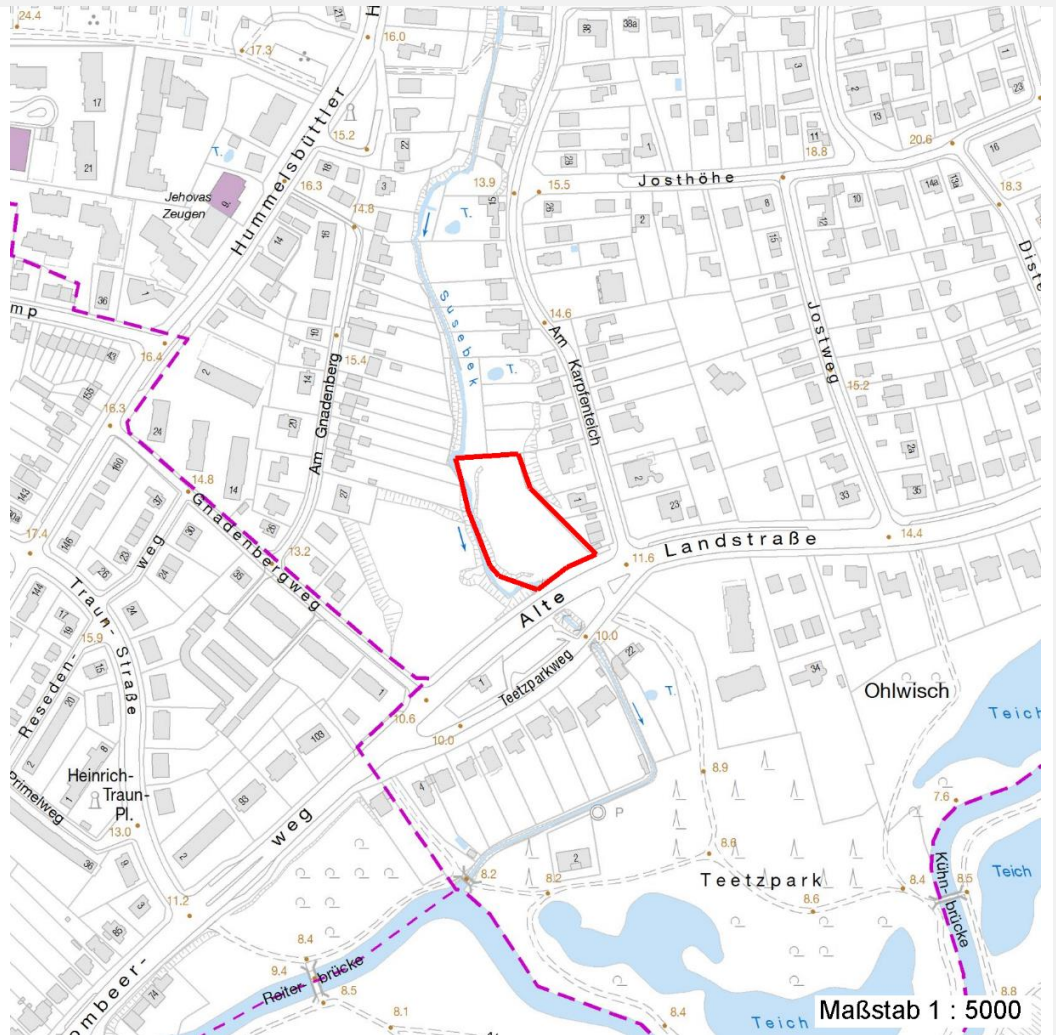
Erhebungsbogen

B

Projekt	Biotopkartierung Hamburg	Interne Nr.	144546
		DK5 DK5-GK	6842 6844
		DK5 - Name	Klein Borstel
Handlungsbedarf	Nein	Biotop-Nr. alt	18 19
Bearbeitung	JSA	Kartierung	15.06.2020
Räumliche Abbildung	Fläche	Fläche / Länge [m²/m]	4756,6031
Anzahl Abschnitte	1	Breite (lineare Abb.) [m]	

Räumliche Lage

Karte



Weitere Erhebungsbögen

Interne Nr.	Interne Nr. Zuordnung	DK5	Biotop-Nr.	Kartierung	Zuordnung	DK5 (GK)	Biotop-Nr. (alt)
144546	39687	6842	18	05.09.1997	K	6844	19
144546	39688	6842	18	17.05.2004	K	6844	19
144546	84937	6842	18	31.10.2014	K	6844	19

Zuordnung: N = nachfolgende Kartierung, K = weitere Kartierungen (zeitlich vorher oder nachher)

Foto

Interne Nr.	Index	Dateiname	Aufnahmerichtung
81075	0	6842_18_150620_1.JPG	
81076	0	6842_18_150620_4.JPG	
81077	0	6842_18_150620_3.JPG	
81078	0	6842_18_150620_2.JPG	

Erhebungsbogen

B

Projekt	Biotopkartierung Hamburg	Interne Nr.	144546
		DK5 DK5-GK	6842 6844
Handlungsbedarf	Nein	DK5 - Name	Klein Borstel
Bearbeitung	JSA	Biotop-Nr. alt	18 19
Räumliche Abbildung	Fläche	Kartierung	15.06.2020
Anzahl Abschnitte	1	Fläche / Länge [m²/m]	4756,6031
		Breite (lineare Abb.) [m]	

Weitere Angaben

Merkmal	Wert
Auswertung	
Gefährdung/ Einflüsse	Gartenabfälle (von Kompost bis Baumäste) werden von den Anwohnern in das Gebiet eingebracht, insbesondere in die feuchtere Rinne im Norden. Dafür genehmigten sie sich Erdaushub vermutlich für Gartengestaltungsmaßnahmen (Kuppe im Norden).
Wertgesichtspunkte	Standortpotential
Maßnahmen	Beseitigen von Müll, Gartenabfällen und Staudenknöterich Freilegen der Rinne im Norden, so dass sich hier eine Fläche mit feuchterem Standortpotential naturnah entwickeln kann.

Foto

Fotodatei	6842_18_150620_1.JPG	Fotodatei	6842_18_150620_2.JPG
Bildbeschreibung	k.A.	Bildbeschreibung	k.A.
Aufnahmerichtung		Aufnahmerichtung	



Erhebungsbogen

B

Projekt	Biotopkartierung Hamburg	Interne Nr.	144546
		DK5 DK5-GK	6842 6844
		DK5 - Name	Klein Borstel
Handlungsbedarf	Nein	Biotop-Nr. alt	18 19
Bearbeitung	JSA	Kartierung	15.06.2020
Räumliche Abbildung	Fläche	Fläche / Länge [m²/m]	4756,6031
Anzahl Abschnitte	1	Breite (lineare Abb.) [m]	

Foto

Fotodatei 6842_18_150620_3.JPG
Bildbeschreibung k.A.
Aufnahmerichtung

Fotodatei 6842_18_150620_4.JPG
Bildbeschreibung k.A.
Aufnahmerichtung



Teilflächenbeschreibung

Teilflächentyp		Teilflächen-Nr.	1
Biotoptyp	Weiden-Pionier- oder Vorwald	Biotoptyp	WPW
- Zusatz	(2018)	- gesetzl. Grundl.	
FFH-LRT		FFH-LRT	
Beschreibung		Entw.potential LRT	
		Hauptfläche	Ja
		Flächenanteil	100 %
		FFH-Unters.Fläche	Nein
		Saatgutfläche	Nein

Erhebungsbogen

B

Projekt	Biotopkartierung Hamburg	Interne Nr.	144546
		DK5 DK5-GK	6842 6844
Handlungsbedarf	Nein	DK5 - Name	Klein Borstel
Bearbeitung	JSA	Biotop-Nr. alt	18 19
Räumliche Abbildung	Fläche	Kartierung	15.06.2020
Anzahl Abschnitte	1	Fläche / Länge [m²/m]	4756,6031
		Breite (lineare Abb.) [m]	

Weitere Angaben

Merkmal	Wert
Boden	
Feuchte	7 - feucht
Reaktion	6 - schwach sauer
Stickstoffgehalt	7 - stickstoffreich
Standort, Relief	
Relief	vom Ostrand zur Susebek 2.50 - 3 m abfallend
Neigung - Gelände	N4 - stark geneigt (18-27%)
Ausrichtung	V - Verschiedene
Belichtung	5 - halbschattig
Luft	windberuhigt
Veg. - Deckg./Ant.	
Gesamt	95 %
1. Baumschicht	80 %
Strauchschicht	60 %
1. Krautschicht	40 %
Moosschicht	5 %
Veg. - Höhe	
1. Baumschicht	20.00 m
Veg. - Zeigerwerte	
Mahdverträglichkeit	4 - schnittempfindlich bis mäßig schnittverträglich
Futterwert	2 - sehr geringwertiges Futter
Anz. Giftpflanzen	0
Anz. Wechselfeuchtezeiger	0
Anz. Überschwemmungsz.	4

Zeigerwerte der Pflanzenartenliste (Auswertung)

Standort	Belichtung	halbschattig	5,3
Boden	Feuchte	feucht	6,7
	Stickstoff (N)	stickstoffreich	6,6
	Reaktion	schwach sauer	6,4
Vegetation	Mahdverträglichkeit	schnittempfindlich bis mäßig schnittverträglich	4
Zeigerwerte	Futterwert	sehr geringwertiges Futter	1,6
	Wechselfeuchteanzeiger		0
	Giftpflanzen		0
	Überschw.anzeiger		4

Pflanzenartenliste

Gruppe / Pflanzenart															Rote Liste			
	MS	M	W	Vs	St	PA	Ph	Sz	VS	V	G	cf	§	HH	ND	SH	D	
Tracheobionta (Gefäßpflanzen)																		
Acer pseudoplatanus (Berg-Ahorn)	7	w		B1														
Acer pseudoplatanus (Berg-Ahorn)	7	z		K1														
Acer pseudoplatanus (Berg-Ahorn)	7	z		S														
Aegopodium podagraria (Giersch)	7	z																
Ajuga reptans (Kriechender Günsel)	7	l																
Alliaria petiolata (Knoblauchsrauke)	7	w																

Erhebungsbogen

B

Projekt	Biotopkartierung Hamburg		Interne Nr.	144546
			DK5 DK5-GK	6842 6844
Handlungsbedarf	Nein		DK5 - Name	Klein Borstel
Bearbeitung	JSA	Kopie	Biotop-Nr. alt	18 19
Räumliche Abbildung	Fläche	Ja	Kartierung	15.06.2020
Anzahl Abschnitte	1		Fläche / Länge [m²/m]	4756,6031
			Breite (lineare Abb.) [m]	

Pflanzenartenliste

Gruppe / Pflanzenart	MS	M	W	Vs	St	PA	Ph	Sz	VS	V	G	cf	§	Rote Liste			
														HH	ND	SH	D
Alnus glutinosa (Schwarz-Erle)	7	d		B1													
Alnus glutinosa (Schwarz-Erle)	7	w		S													
Betula pendula (Hänge-Birke)	7	w		B1													
Circaea lutetiana (Gewöhnliches Hexenkraut)	7	z															
Corylus avellana (Haselnuss)	7	w		S													
Crataegus monogyna (Eingrifflicher Weißdorn)	7	z		S													
Dactylis glomerata (Wiesen-Knäuelgras)	7	w															
Dryopteris filix-mas (Gewöhnlicher Wurmfarne)	7	w															
Epilobium parviflorum (Kleinblütiges Weidenröschen)	7	w												V			
Fagus sylvatica (Rotbuche)	7	w		S													
Fallopia japonica (Japanischer Staudenknöterich)	7	w															
Fraxinus excelsior (Gewöhnliche Esche)	7	w		B1													
Galeobdolon argentatum (Garten Goldnessel)	7	h															
Geranium robertianum (Stinkender Storchschnabel)	7	w															
Geum urbanum (Echte Nelkenwurz)	7	z															
Glechoma hederacea (Gundermann)	7	h															
Hedera helix (Efeu)	7	z															
Ilex aquifolium (Stechpalme)	7	w		S										b			
Impatiens parviflora (Kleinblütiges Springkraut)	7	w															
Prunus padus (Echte Traubenkirsche)	7	z		S													
Quercus robur (Stiel-Eiche)	7	w		B1													
Quercus robur (Stiel-Eiche)	7	w		K1													
Quercus robur (Stiel-Eiche)	7	w		S													
Rubus fruticosus agg. (Artengruppe Echte Brombeere)	7	h		S													
Scirpus sylvaticus (Wald-Simse)	7	w															V
Solidago gigantea (Riesen-Goldrute)	7	w															
Tilia platyphyllos (Sommer-Linde)	7	w		S													
Urtica dioica (Große Brennnessel)	7	z															
Anzahl Rote Liste Arten														1	1		
Anzahl Arten														29			

MS: Mengensystem; M: Mengenangabe, W: Bewertung der Art (FFH-Monitoring), Vs: Vegetationsschicht, St: Status, PA: Autor Phänologie; Ph: Phänologie, Sz: Soziabilität, VS: Vitalitätssystem; V: Vitalität, G: Geschlecht, cf: unsichere Bestimmung, §: Schutz nach BNatSchG, HH: Rote Liste Hamburg, Nds: Rote Liste Niedersachsen, SH: Rote Liste Schleswig-Holstein, D: Rote Liste Deutschland