

Erhebungsbogen

B

Projekt	Biotopkartierung Hamburg		Interne Nr.	144545
			DK5 DK5-GK	6842 6844
			DK5 - Name	Klein Borstel
Handlungsbedarf	Nein		Biotop-Nr. alt	17 17
Bearbeitung	JSA	Kopie Ja	Kartierung	15.06.2020
Räumliche Abbildung	Fläche		Fläche / Länge [m²/m]	10267,9019
Anzahl Abschnitte	1		Breite (lineare Abb.) [m]	

Gesetzlicher Schutz kein gesetzl. Schutz **kein gesetzlich geschütztes Biotop** **Schutz nur teilweise** **Nein**

Gesamtbewertung	6	Wertvoll
– Alter	5	Biotop mittleren Alters, 20 bis 50 Jahre
– Belastungsgrad	7	Flächenhaft geringe oder Vorbelastung mit schwachem Einfluß
– Ökolog. Funktion	6	Hohe Bedeutung in einem Biotopkomplex, für den lokalen Biotopverbund oder als Puffer
– Seltenheit	6	Seltener Biotoptyp, ohne seltene oder bedrohte Pflges., ungesättigtes Artenspektrum, reliktsche RL-Arten

Bestandsbeschreibung

Von Gehölzen dominierte ehemalige Brachfläche an der Susebek, ehemalige Weide, größtenteils dominieren jüngere Eichen (tw. mit Hutform, bis etwa 40 cm BHD), die Fläche, daneben Pioniergehölze sowie kleinere Offenbereiche mit Brombeergestrüpp und Ruderalflur. Eichen zum Teil mit Naturverjüngung. Starke Verjüngung durch Bergahorn. Strauchschicht zum Teil fehlend. Krautschicht etwas gestört, von Giersch, Gundermann und Gartengoldnessel dominiert. Im N gibt es eine Böschungskante zu den angrenzenden Gärten bzw. im W zur Straße, die den Bestand in einen höher und einen tiefer gelegenen Teil gliedert. Diese beiden höher gelegenen Flächen sind weniger von Bäumen dominiert, sondern von Beständen aus Giersch, Brennesel und Echter Nelkenwurz geprägt. Der Bereich der Ruderalfluren (Teilfläche APM) ist bis auf eine kleine Fläche im Norden inzwischen durch Gehölzaufwuchs verringert. In der Nähe des Baches wurde ein Lagerplatz gefunden, an dem erst kürzlich Feuer gemacht wurde, wie man an den Bättern der umstehenden Haselsträucher erkennen konnte. Die Ufer des Baches sind stark vertreten, die Krautschicht dort fehlend.

Vorkommen an Biotoptypen

1	TF	Typ	HF	F.Anteil
2	BTYP	Biotoptyp		- gesetzl. Grundl.
3	Zusatz	Zusatz zum Biotoptypen		
4	LRT	Lebensraumtyp		
1	1		Ja	90 %
2	WPZ	Sonstiger Pionierwald (2018)		
1	2			10 %
2	APM	Ruderalflur mittlerer Standorte (2018)		

Räumliche Lage

Lagebeschreibung	N-lich Alte Landstraße, E-lich Gnadenbergstraße			
Nachbarnutzung/en	Straßen, Privatgärten			
Rechtswert (X)	568524	Hochwert (Y)	5943432	
Bezirk	Wandsbek	Naturraum	Alstertal (696.02)	
Stadtteil (OT-Nr.)	Hummelsbüttel (520)	Gemarkung	Hummelsbüttel (530)	
Digitaler Grünplan	<input type="checkbox"/> Hafengesamtgebiet	<input type="checkbox"/> Ramsargebiet	<input type="checkbox"/> EG-Vogelschutzgeb.	<input type="checkbox"/>
Ausgleichsflächen	<input type="checkbox"/> Biosphärenreservat	<input type="checkbox"/> Nationalpark	<input type="checkbox"/>	<input type="checkbox"/>
NSG / ND / LSG				
FFH-GEBIET				
Wasserschutzgebiet				

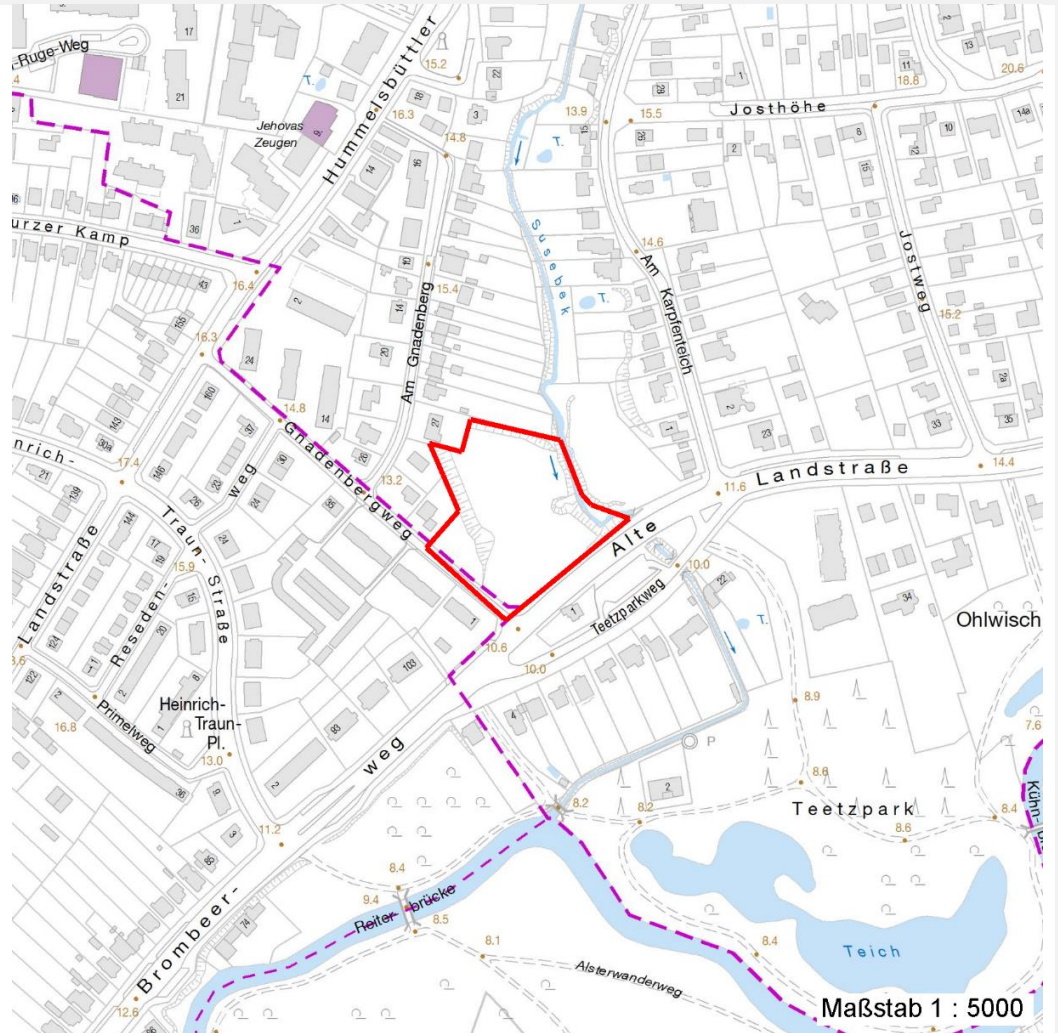
Erhebungsbogen

B

Projekt	Biotopkartierung Hamburg	Interne Nr.	144545
		DK5 DK5-GK	6842 6844
		DK5 - Name	Klein Borstel
Handlungsbedarf	Nein	Biotop-Nr. alt	17 17
Bearbeitung	JSA	Kartierung	15.06.2020
Räumliche Abbildung	Fläche	Fläche / Länge [m²/m]	10267,9019
Anzahl Abschnitte	1	Breite (lineare Abb.) [m]	

Räumliche Lage

Karte



Weitere Erhebungsbögen

Interne Nr.	Interne Nr. Zuordnung	DK5	Biotop-Nr.	Kartierung	Zuordnung	DK5 (GK)	Biotop-Nr. (alt)
144545	39609	6842	17	05.09.1997	K	6844	17
144545	39631	6842	17	17.05.2004	K	6844	17
144545	84927	6842	17	30.10.2014	K	6844	17
144545	39609	6842	17	05.09.1997	<	6844	17

Zuordnung: N = nachfolgende Kartierung, K = weitere Kartierungen (zeitlich vorher oder nachher)

Foto

Interne Nr.	Index	Dateiname	Aufnahmerichtung
81071	0	6842_17_150620_1.JPG	
81072	0	6842_17_150620_4.JPG	
81073	0	6842_17_150620_3.JPG	
81074	0	6842_17_150620_2.JPG	

Erhebungsbogen

B

Projekt	Biotopkartierung Hamburg	Interne Nr.	144545
		DK5 DK5-GK	6842 6844
		DK5 - Name	Klein Borstel
Handlungsbedarf	Nein	Biotop-Nr. alt	17 17
Bearbeitung	JSA	Kartierung	15.06.2020
Räumliche Abbildung	Fläche	Fläche / Länge [m²/m]	10267,9019
Anzahl Abschnitte	1	Breite (lineare Abb.) [m]	

Weitere Angaben

Merkmal	Wert
Auswertung	
Gefährdung/ Einflüsse	Gartenabfälle am W-Rand der Fläche Nutzungsintensivierung
Wertgesichtspunkte	Biotopverbundelement an der Susebeck zwischen Hummelsbütteler Feldmark und Alster, allerdings gequert von mehreren großen Straßen Vielfältiger Bestandskomplex
zoologisch bedeutsame Strukturen	Strukturvielfalt, Biotopkomplex mit Bachlauf und Waldstück nordöstlich Dichte spontane Gebüsche, Biotopvielfalt im Komplex mit dem Bachlauf der Susebeck und dem nordöstlich gelegenen Waldstück
Bedeutung für Tiergruppe	Spontane Vegetation jeder Form Großsäuger (trotz der isolierten Lage Einstandsgebiet von Rehwild)
Maßnahmen	1.1 - Sukzession ungestört ablaufen lassen Beseitigen von Müll und Gartenabfällen 1.4 - Erhalt des Biotops in der gegenwärtigen Ausprägung (Durch die Unterbindung des Betretens z. B. durch eine Einzäunung könnte man die Störungen des Biotops zwar verringern, würde damit allerdings auch Tierarten von der Nutzung des Biotops ausschließen und Kindern einen kleinen "Naturspielplatz" in einem städtisch geprägten Umfeld vorenthalten. Daher erscheint es in der Abwägung besser, den Bereich nicht einzuzäunen. Das Entzünden von Lagerfeuer sollte allerdings möglichst unterbunden werden, evtl. durch Aufklärung.)

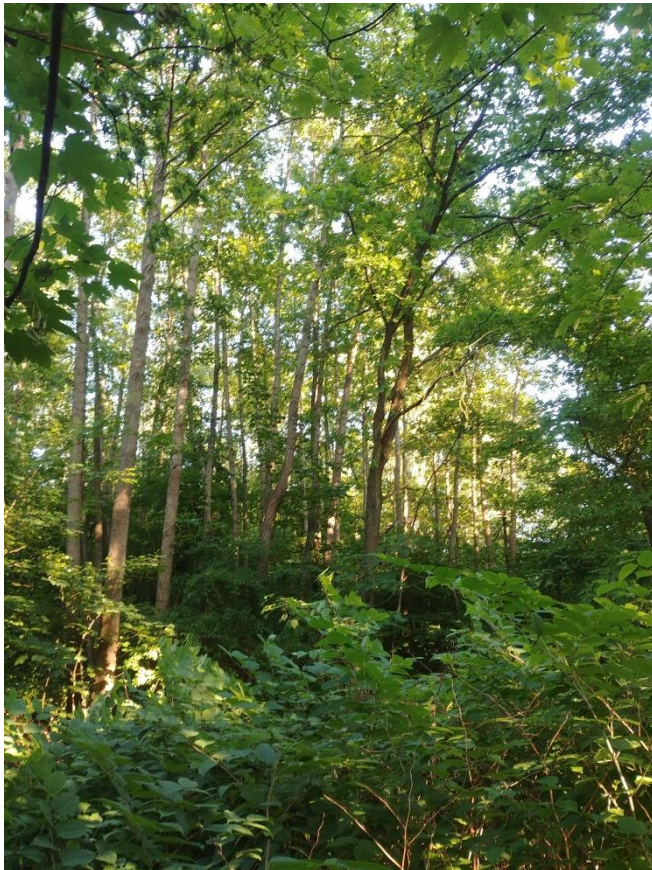
Erhebungsbogen

B

Projekt	Biotopkartierung Hamburg	Interne Nr.	144545
Handlungsbedarf	Nein	DK5 DK5-GK	6842 6844
Bearbeitung	JSA	DK5 - Name	Klein Borstel
Räumliche Abbildung	Fläche	Biotop-Nr. alt	17 17
Anzahl Abschnitte	1	Kartierung	15.06.2020
		Fläche / Länge [m²/m]	10267,9019
		Breite (lineare Abb.) [m]	

Foto

Fotodatei 6842_17_150620_1.JPG
Bildbeschreibung k.A.
Aufnahmerichtung



Fotodatei 6842_17_150620_2.JPG
Bildbeschreibung k.A.
Aufnahmerichtung



Erhebungsbogen

B

Projekt	Biotopkartierung Hamburg	Interne Nr.	144545
		DK5 DK5-GK	6842 6844
		DK5 - Name	Klein Borstel
Handlungsbedarf	Nein	Biotop-Nr. alt	17 17
Bearbeitung	JSA	Kartierung	15.06.2020
Räumliche Abbildung	Fläche	Fläche / Länge [m²/m]	10267,9019
Anzahl Abschnitte	1	Breite (lineare Abb.) [m]	

Foto

Fotodatei 6842_17_150620_3.JPG
Bildbeschreibung k.A.
Aufnahmerichtung

Fotodatei 6842_17_150620_4.JPG
Bildbeschreibung k.A.
Aufnahmerichtung



Teilflächenbeschreibung

Teilflächentyp		Teilflächen-Nr.	1
Biototyp	Sonstiger Pionierwald (2018)	Biototyp	WPZ
- Zusatz		- gesetzl. Grundl.	
FFH-LRT		FFH-LRT	
Beschreibung		Entw.potential LRT	
		Hauptfläche	Ja
		Flächenanteil	90 %
		FFH-Unters.Fläche	Nein
		Saatgutfläche	Nein

Erhebungsbogen

B

Projekt	Biotopkartierung Hamburg		Interne Nr.	144545	
			DK5 DK5-GK	6842	6844
Handlungsbedarf	Nein		DK5 - Name	Klein Borstel	
Bearbeitung	JSA	Kopie	Ja	Biotop-Nr. alt	17 17
Räumliche Abbildung	Fläche			Kartierung	15.06.2020
Anzahl Abschnitte	1			Fläche / Länge [m²/m]	10267,9019
				Breite (lineare Abb.) [m]	

Weitere Angaben

Merkmal	Wert
Boden	
Feuchte	6 - mäßig feucht und wechselfeucht
Reaktion	7 - neutral
Stickstoffgehalt	7 - stickstoffreich
Standort, Relief	
Relief	an der NW-Seite ein stark abfallender Hang
Ausrichtung	V - Verschiedene
Belichtung	6 - halbsonnig bis halbschattig
Luft	windberuhigt
Veg. - Deckg./Ant.	
Gesamt	100 %
1. Baumschicht	80 %
Strauchschicht	30 %
1. Krautschicht	90 %
Moosschicht	10 %
Veg. - Höhe	
Gesamt, durchschn.	15.00 m
Veg. - Zeigerwerte	
Mahdverträglichkeit	5 - mäßig schnittverträglich (erster Schnitt nicht vor 1. Juli)
Futterwert	2 - sehr geringwertiges Futter
Anz. Giftpflanzen	0
Anz. Wechselfeuchtezeiger	0
Anz. Überschwemmungsz.	2

Zeigerwerte der Pflanzenartenliste (Auswertung)

Standort	Belichtung	halbsonnig bis halbschattig	5,5
Boden	Feuchte	mäßig feucht und wechselfeucht	5,6
	Stickstoff (N)	stickstoffreich	7,1
	Reaktion	neutral	7
Vegetation	Mahdverträglichkeit	mäßig schnittverträglich (erster Schnitt nicht vor 1. Juli)	5,3
Zeigerwerte	Futterwert	sehr geringwertiges Futter	2,4
	Wechselfeuchteanzeiger		0
	Giftpflanzen		0
	Überschw.anzeiger		2

Pflanzenartenliste

Gruppe / Pflanzenart	MS	M	W	Vs	St	PA	Ph	Sz	VS	V	G	cf	§	Rote Liste			
														HH	ND	SH	D
Tracheobionta (Gefäßpflanzen)																	
Acer campestre (Feld-Ahorn)	7	w		S													
Acer pseudoplatanus (Berg-Ahorn)	7	h		K1													
Acer pseudoplatanus (Berg-Ahorn)	7	h		S													
Acer pseudoplatanus (Berg-Ahorn)	7	w		B1													
Aegopodium podagraria (Giersch)	7	h															
Aesculus hippocastanum (Gewöhnliche Rosskastanie)	7	w															

Erhebungsbogen

B

Projekt	Biotopkartierung Hamburg		Interne Nr.	144545
			DK5 DK5-GK	6842 6844
Handlungsbedarf	Nein		DK5 - Name	Klein Borstel
Bearbeitung	JSA	Kopie	Ja	Biotop-Nr. alt
Räumliche Abbildung	Fläche			Kartierung
Anzahl Abschnitte	1			Fläche / Länge [m²/m]
				Breite (lineare Abb.) [m]

Pflanzenartenliste

Gruppe / Pflanzenart	MS	M	W	Vs	St	PA	Ph	Sz	VS	V	G	cf	§	Rote Liste				
														HH	ND	SH	D	
Alliaria petiolata (Knoblauchsrauke)	7	z																
Alnus glutinosa (Schwarz-Erle)	7	w		B1														
Bromus sterilis (Taube Trespe)	7	w																
Chelidonium majus (Schöllkraut)	7	w																
Circaea lutetiana (Gewöhnliches Hexenkraut)	7	z																
Corylus avellana (Haselnuss)	7	z		S														
Crataegus monogyna (Eingrifflicher Weißdorn)	7	w		S														
Dactylis glomerata (Wiesen-Knäuelgras)	7	z																
Dryopteris filix-mas (Gewöhnlicher Wurmfarne)	7	w																
Euonymus europaeus (Gewöhnliches Pfaffenhütchen)	7	w																
Fraxinus excelsior (Gewöhnliche Esche)	7	w		B1														
Galeobdolon argentatum (Garten Goldnessel)	7	w																
Galeopsis tetrahit (Gewöhnlicher Hohlzahn)	7	w																
Galium aparine (Kletten-Labkraut)	7	w																
Geum urbanum (Echte Nelkenwurz)	7	h																
Glechoma hederacea (Gundermann)	7	h																
Hedera helix (Efeu)	7	w																
Hordeum murinum (Mäuse-Gerste)	7	w																
Impatiens parviflora (Kleinblütiges Springkraut)	7	h																
Juglans regia (Echte Walnuss)	7	w		S														D
Poa trivialis (Gewöhnliches Rispengras)	7	z																
Prunus padus (Echte Traubenkirsche)	7	w																
Quercus robur (Stiel-Eiche)	7	h																
Quercus robur (Stiel-Eiche)	7	w																
Rubus fruticosus agg. (Artengruppe Echte Brombeere)	7	h																
Rubus idaeus (Himbeere)	7	z																
Sambucus nigra (Schwarzer Holunder)	7	w																
Syringa vulgaris (Gewöhnlicher Flieder)	7	w		K1														
Urtica dioica (Große Brennessel)	7	h																
Anzahl Rote Liste Arten													1					
Anzahl Arten													32					

MS: Mengensystem; M: Mengenangabe, W: Bewertung der Art (FFH-Monitoring), Vs: Vegetationsschicht, St: Status, PA: Autor Phänologie; Ph: Phänologie, Sz: Soziabilität, VS: Vitalitätssystem; V: Vitalität, G: Geschlecht, cf: unsichere Bestimmung, §: Schutz nach BNatSchG, HH: Rote Liste Hamburg, Nds: Rote Liste Niedersachsen, SH: Rote Liste Schleswig-Holstein, D: Rote Liste Deutschland

Tierartenliste

	Rote Liste				FFH							
	B	A	Sch	G	HH	ND	SH	D	II	IV	V	
1	Anzahl				Anzahltyp							
2	Anzahl geschätzt				Geschlecht							
3	Methode				Verhalten							
4	Nachweis											
5												
Säugetiere												
Capreolus capreolus (Reh)	1											
	2	2							Individuen/Stück			

Erhebungsbogen

B

Projekt	Biotopkartierung Hamburg	Interne Nr.	144545
		DK5 DK5-GK	6842 6844
		DK5 - Name	Klein Borstel
Handlungsbedarf	Nein	Biotop-Nr. alt	17 17
Bearbeitung	JSA	Kartierung	15.06.2020
Räumliche Abbildung	Fläche	Fläche / Länge [m²/m]	10267,9019
Anzahl Abschnitte	1	Breite (lineare Abb.) [m]	

Tierartenliste

1	BArtSchG	Rote Liste				FFH		
		HH	ND	SH	D	II	IV	V
2	Anzahl					Anzahltyp		
3	Anzahl geschätzt					Geschlecht		
4	Methode					Verhalten		
5	Nachweis							
3								
4	Zufallsfund							
5	adultes Tier/Imago							

Teilflächenbeschreibung

Teilflächentyp		Teilflächen-Nr.	2
Biotoptyp	Ruderalflur mittlerer Standorte	Biotoptyp	APM
- Zusatz	(2018)	- gesetzl. Grundl.	
FFH-LRT		FFH-LRT	
Beschreibung		Entw.potential LRT	
		Hauptfläche	
		Flächenanteil	10 %
		FFH-Unters.Fläche	Nein
		Saatgutfläche	Nein