

Erhebungsbogen

B

Projekt	Biotopkartierung Hamburg	Interne Nr.	144629
		DK5 DK5-GK	6842 6844
		DK5 - Name	Klein Borstel
Handlungsbedarf	Nein	Biotop-Nr. alt	178 62
Bearbeitung	JSA	Kartierung	07.09.2020
Räumliche Abbildung	Linie	Fläche / Länge [m²/m]	311,8
Anzahl Abschnitte	1	Breite (lineare Abb.) [m]	5

Gesetzlicher Schutz kein gesetzl. Schutz **kein gesetzlich geschütztes Biotop** **Schutz nur teilweise** **Nein**

Gesamtbewertung	6	Wertvoll
– Alter	7	Biotop hohen Alters, 100 bis 200 Jahre
– Belastungsgrad	5	Flächenhaft mittlere oder örtlich starke Belastung
– Ökolog. Funktion	6	Hohe Bedeutung in einem Biotopkomplex, für den lokalen Biotopverbund oder als Puffer
– Seltenheit	5	Seltener Biotoptyp, floristisch stark verarmt, ohne seltener Pflges. od. verbr. artenreicher Biotoptyp

Bestandsbeschreibung

Alter Knick an einer Straße (Kirchenredder) im Siedlungsgebiet. Baumschicht aus z. T. sehr alten Eichen (max. 1 m BHD) und einigen Erlen im W, vereinzelt auch baumförmiger Weißdorn. Strauchschicht meist sehr dicht aus Hasel- und Weißdorn, im O auch mit vielen Ziersträuchern. Krautschicht zum Teil gärtnerisch überprägt. Knickwall sehr regelmäßig, etwa 1 m hoch, am Fuß direkt an die asphaltierte Straße bzw. an den Betonplatten-Gehweg grenzend.

Vorkommen an Biotoptypen

1	TF	Typ	HF	F.Anteil
2	BTYP	Biotoptyp		- gesetzl. Grundl.
3	Zusatz	Zusatz zum Biotoptypen		
4	LRT	Lebensraumtyp		
1	1		Ja	100 %
2	HWM	Strauch-Baum-Knick (2018)		(§ 14 (2) 2.2)

Räumliche Lage

Lagebeschreibung	Kirchenredder	Hochwert (Y)	5943974
Nachbarnutzung/en	Straße, Wohngebiet	Naturraum	Geestplatten westlich der Alster (696.01)
Rechtswert (X)	568321	Gemarkung	Hummelsbüttel (530)
Bezirk	Wandsbek	Ramsargebiet	EG-Vogelschutzgeb.
Stadtteil (OT-Nr.)	Hummelsbüttel (520)	Nationalpark	
Digitaler Grünplan	<input type="checkbox"/> Hafengesamtgebiet		
Ausgleichsflächen	<input type="checkbox"/> Biosphärenreservat		
NSG / ND / LSG			
FFH-GEBIET			
Wasserschutzgebiet			

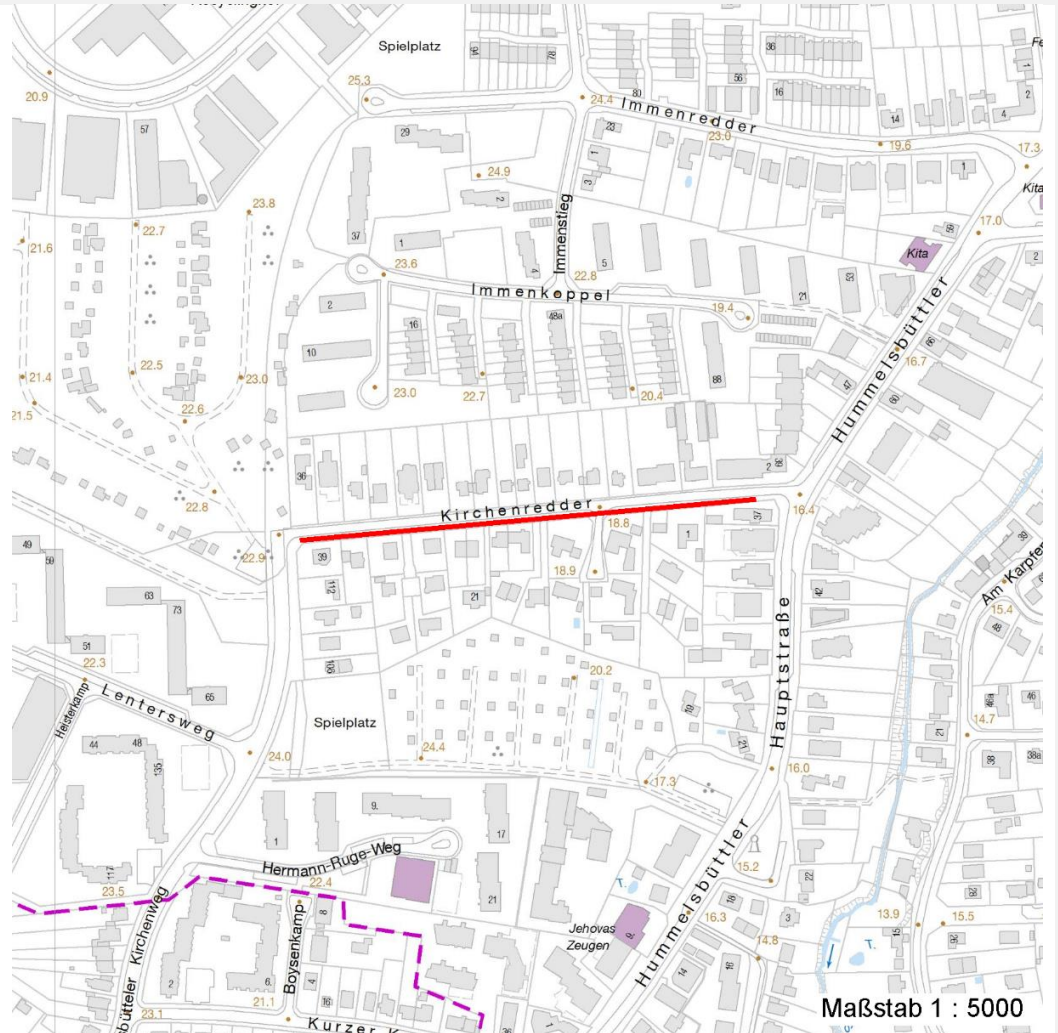
Erhebungsbogen

B

Projekt	Biotopkartierung Hamburg		Interne Nr.	144629	
			DK5 DK5-GK	6842	6844
			DK5 - Name	Klein Borstel	
Handlungsbedarf	Nein		Biotop-Nr. alt	178	62
Bearbeitung	JSA	Kopie Ja	Kartierung	07.09.2020	
Räumliche Abbildung	Linie		Fläche / Länge [m²/m]	311,8	
Anzahl Abschnitte	1		Breite (lineare Abb.) [m]	5	

Räumliche Lage

Karte



Weitere Erhebungsbögen

Interne Nr.	Interne Nr. Zuordnung	DK5	Biotop-Nr.	Kartierung	Zuordnung	DK5 (GK)	Biotop-Nr. (alt)
144629	39845	6842	178	13.05.2004	K	6844	62
144629	84965	6842	178	30.10.2014	K	6844	62

Zuordnung: N = nachfolgende Kartierung, K = weitere Kartierungen (zeitlich vorher oder nachher)

Foto

Interne Nr.	Index	Dateiname	Aufnahmerichtung
81147	0	6842_178_070920_1.JPG	
81148	0	6842_178_070920_3.JPG	
81149	0	6842_178_070920_2.JPG	
81150	0	6842_178_070920_4.JPG	

Erhebungsbogen

B

Projekt	Biotopkartierung Hamburg	Interne Nr.	144629
		DK5 DK5-GK	6842 6844
		DK5 - Name	Klein Borstel
Handlungsbedarf	Nein	Biotop-Nr. alt	178 62
Bearbeitung	JSA	Kartierung	07.09.2020
Räumliche Abbildung	Linie	Fläche / Länge [m²/m]	311,8
Anzahl Abschnitte	1	Breite (lineare Abb.) [m]	5

Weitere Angaben

Merkmal	Wert
Auswertung	
Gefährdung/ Einflüsse	Gärtnerische Überprägung, zu intensive Pflege
Wertgesichtspunkte	Bestandteil der historischen Kulturlandschaft Knickrest mit altem Eichenbestand Wertvoller Altbaumbestand
zoologisch bedeutsame Strukturen	Alte Bäume mit Höhlen
Bedeutung für Tiergruppe	Eichhörnchen Insekten, allgemein Vögel
Maßnahmen	9.4 - Alt- und Biotopbäume erhalten

Foto

Fotodatei	6842_178_070920_1.JPG	Fotodatei	6842_178_070920_2.JPG
Bildbeschreibung	k.A.	Bildbeschreibung	k.A.
Aufnahmerichtung		Aufnahmerichtung	



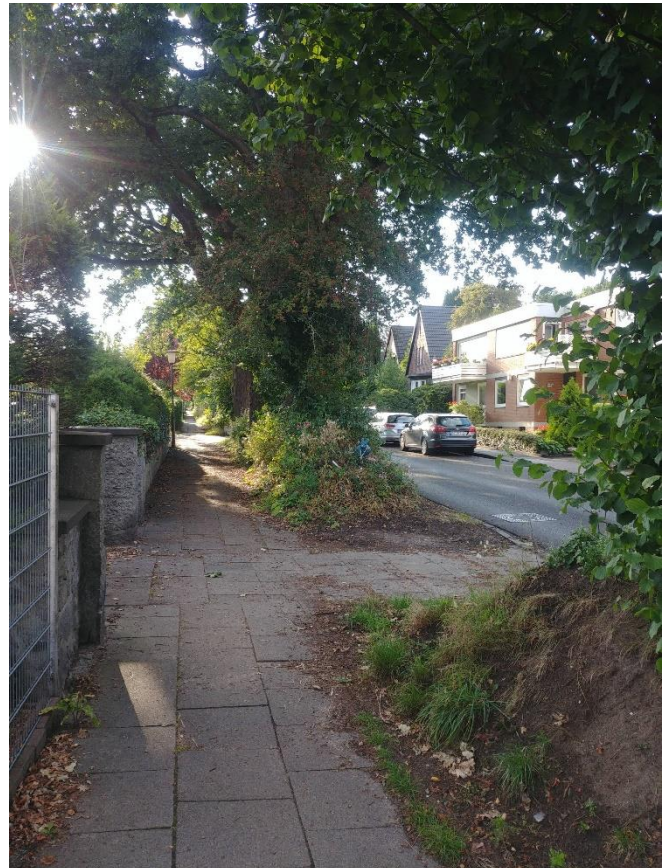
Projekt	Biotopkartierung Hamburg	Interne Nr.	144629
		DK5 DK5-GK	6842 6844
		DK5 - Name	Klein Borstel
Handlungsbedarf	Nein	Biotop-Nr. alt	178 62
Bearbeitung	JSA	Kartierung	07.09.2020
Räumliche Abbildung	Linie	Fläche / Länge [m²/m]	311,8
Anzahl Abschnitte	1	Breite (lineare Abb.) [m]	5

Foto

Fotodatei 6842_178_070920_3.JPG
Bildbeschreibung k.A.
Aufnahmerichtung



Fotodatei 6842_178_070920_4.JPG
Bildbeschreibung k.A.
Aufnahmerichtung



Teilflächenbeschreibung

Teilflächentyp		Teilflächen-Nr.	1
Biotoptyp	Strauch-Baum-Knick (2018)	Biotoptyp	HWM
- Zusatz		- gesetzl. Grundl.	(§ 14 (2) 2.2)
FFH-LRT		FFH-LRT	
Beschreibung	Liste der Zierarten unvollständig	Entw.potential LRT	
		Hauptfläche	Ja
		Flächenanteil	100 %
		FFH-Unters.Fläche	Nein
		Saatgutfläche	Nein

Erhebungsbogen

B

Projekt	Biotopkartierung Hamburg		Interne Nr.	144629
			DK5 DK5-GK	6842 6844
			DK5 - Name	Klein Borstel
Handlungsbedarf	Nein		Biotop-Nr. alt	178 62
Bearbeitung	JSA	Kopie Ja	Kartierung	07.09.2020
Räumliche Abbildung	Linie		Fläche / Länge [m²/m]	311,8
Anzahl Abschnitte	1		Breite (lineare Abb.) [m]	5

Weitere Angaben

Merkmal	Wert
Boden	
Feuchte	6 - mäßig feucht und wechselfeucht
Reaktion	7 - neutral
Stickstoffgehalt	6 - mäßig stickstoffarm bis stickstoffreich
Standort, Relief	
Relief	Knickwall
Neigung - Gelände	N3 - mittel geneigt (9-18%)
Ausrichtung	V - Verschiedene
Belichtung	6 - halbsonnig bis halbschattig
Luft	keine Besonderheiten
Veg. - Deckg./Ant.	
Gesamt	100 %
1. Baumschicht	40 %
Strauchschicht	90 %
1. Krautschicht	30 %
Veg. - Höhe	
1. Baumschicht	20.00 m
Veg. - Zeigerwerte	
Mahdverträglichkeit	4 - schnittempfindlich bis mäßig schnittverträglich
Futterwert	3 - geringwertiges Futter
Anz. Giftpflanzen	0
Anz. Wechselfeuchtezeiger	3
Anz. Überschwemmungsz.	3

Zeigerwerte der Pflanzenartenliste (Auswertung)

Standort	Belichtung	halbsonnig bis halbschattig	5,8
Boden	Feuchte	mäßig feucht und wechselfeucht	5,6
	Stickstoff (N)	mäßig stickstoffarm bis stickstoffreich	5,7
	Reaktion	neutral	6,9
Vegetation	Mahdverträglichkeit	schnittempfindlich bis mäßig schnittverträglich	3,6
Zeigerwerte	Futterwert	geringwertiges Futter	2,5
	Wechselfeuchteanzeiger		3
	Giftpflanzen		0
	Überschw.anzeiger		3

Pflanzenartenliste

Gruppe / Pflanzenart	MS	M	W	Vs	St	PA	Ph	Sz	VS	V	G	cf	Rote Liste			
													§	HH	ND	SH
Tracheobionta (Gefäßpflanzen)																
Acer campestre (Feld-Ahorn)	7	w		S												
Acer pseudoplatanus (Berg-Ahorn)	7	w		S												
Aegopodium podagraria (Giersch)	7	w														
Agrostis stolonifera (Ausläufer-Straußgras)	7	w														
Alliaria petiolata (Knoblauchsrauke)	7	z														
Alnus glutinosa (Schwarz-Erle)	7	z		B1												
Amelanchier spec. (Felsenbirne)	7	w		S												

Erhebungsbogen

B

Projekt	Biotopkartierung Hamburg	Interne Nr.	144629
		DK5 DK5-GK	6842 6844
Handlungsbedarf	Nein	DK5 - Name	Klein Borstel
Bearbeitung	JSA	Biotop-Nr. alt	178 62
Räumliche Abbildung	Linie	Kartierung	07.09.2020
Anzahl Abschnitte	1	Fläche / Länge [m²/m]	311,8
		Breite (lineare Abb.) [m]	5

Pflanzenartenliste

Gruppe / Pflanzenart	MS	M	W	Vs	St	PA	Ph	Sz	VS	V	G	cf	§	Rote Liste				
														HH	ND	SH	D	
Arctium minus (Kleine Klette)	7	w																
Artemisia vulgaris (Gewöhnlicher Beifuß)	7	w																
Chelidonium majus (Schöllkraut)	7	w																
Cornus sanguinea (Roter Hartriegel)	7	w		S														
Corylus avellana (Haselnuss)	7	z		S														
Crataegus monogyna (Eingrifflicher Weißdorn)	7	z		B2														
Crataegus monogyna (Eingrifflicher Weißdorn)	7	z		S														
Dactylis glomerata (Wiesen-Knäuelgras)	7	w																
Deschampsia cespitosa (Rasen-Schmiele)	7	w																
Epilobium lanceolatum (Lanzettblättriges Weidenröschen)	7	w																
Equisetum arvense (Acker-Schachtelhalm)	7	l																
Erigeron canadensis (Kanadisches Berufkraut)	7	w																
Fraxinus excelsior (Gewöhnliche Esche)	7	w		S														
Galeobdolon argentatum (Garten Goldnessel)	7	h																
Geranium macrorrhizum (Felsen-Storchschnabel)	7	l																
Hedera helix (Efeu)	7	z																
Humulus lupulus (Hopfen)	7	w																
Hypericum perforatum (Echtes Johanniskraut)	7	w																
Juglans regia (Echte Walnuss)	7	w															D	
Lathyrus latifolius (Breitblättrige Platterbse)	7	w																
Ligustrum vulgare (Gemeiner Liguster)	7	z																
Lolium perenne (Ausdauerndes Weidelgras)	7	w																
Mahonia spec. (Mahonie)	7	w																
Poa pratensis (Wiesen-Rispengras)	7	w																
Polygonum aviculare (Vogel-Knöterich)	7	w																
Prunus spinosa (Schlehe)	7	w		S														
Quercus robur (Stiel-Eiche)	7	h		B1														
Quercus robur (Stiel-Eiche)	7	w		S														
Rosa multiflora (Vielblütige Rose)	7	w																
Rosa rugosa (Kartoffel-Rose)	7	w																
Rubus fruticosus agg. (Artengruppe Echte Brombeere)	7	z																
Rubus laciniatus (Schlitzblättrige Brombeere)	7	w																
Rumex obtusifolius (Stumpfbältriger Ampfer)	7	w																
Sorbus aucuparia (Eberesche)	7	w		B2														
Sorbus intermedia (Schwedische Mehlbeere)	7	w															R	
Spiraea salicifolia agg. (Artengruppe Weiden-Spierzstrauch)	7	w		S														
Symphoricarpos albus (Schneebeere)	7	w		S														
Taraxacum sect. Ruderalia (Artengruppe Gemeiner Löwenzahn)	7	w															D	
Thuja spec. (Lebensbaum)	7	w		S														
Urtica dioica (Große Brennnessel)	7	z																
														Anzahl Rote Liste Arten		1	1	1
														Anzahl Arten		45		

MS: Mengensystem; M: Mengenangabe, W: Bewertung der Art (FFH-Monitoring), Vs: Vegetationsschicht, St: Status, PA: Autor Phänologie; Ph: Phänologie, Sz: Soziabilität, VS: Vitalitätssystem; V: Vitalität, G: Geschlecht, cf: unsichere Bestimmung, §: Schutz nach BNatSchG, HH: Rote Liste Hamburg, Nds: Rote Liste Niedersachsen, SH: Rote Liste Schleswig-Holstein, D: Rote Liste Deutschland

Erhebungsbogen

B

Projekt	Biotopkartierung Hamburg	Interne Nr.	144629
		DK5 DK5-GK	6842 6844
		DK5 - Name	Klein Borstel
Handlungsbedarf	Nein	Biotop-Nr. alt	178 62
Bearbeitung	JSA	Kartierung	07.09.2020
Räumliche Abbildung	Linie	Fläche / Länge [m²/m]	311,8
Anzahl Abschnitte	1	Breite (lineare Abb.) [m]	5

Tierartenliste

	Rote Liste					FFH				
	B	A	S	G	D	II	IV	V		
1	B	A	S	G	D	II	IV	V		
2	Anzahl					Anzahltyp				
3	Anzahl geschätzt					Geschlecht				
4	Methode					Verhalten				
5	Nachweis									
Säugetiere										
Sciurus vulgaris (Eichhörnchen)	1	b								
	2	1				Individuen/Stück				
	3									
	4	Zufallsfund								
	5	adultes Tier/Imago								